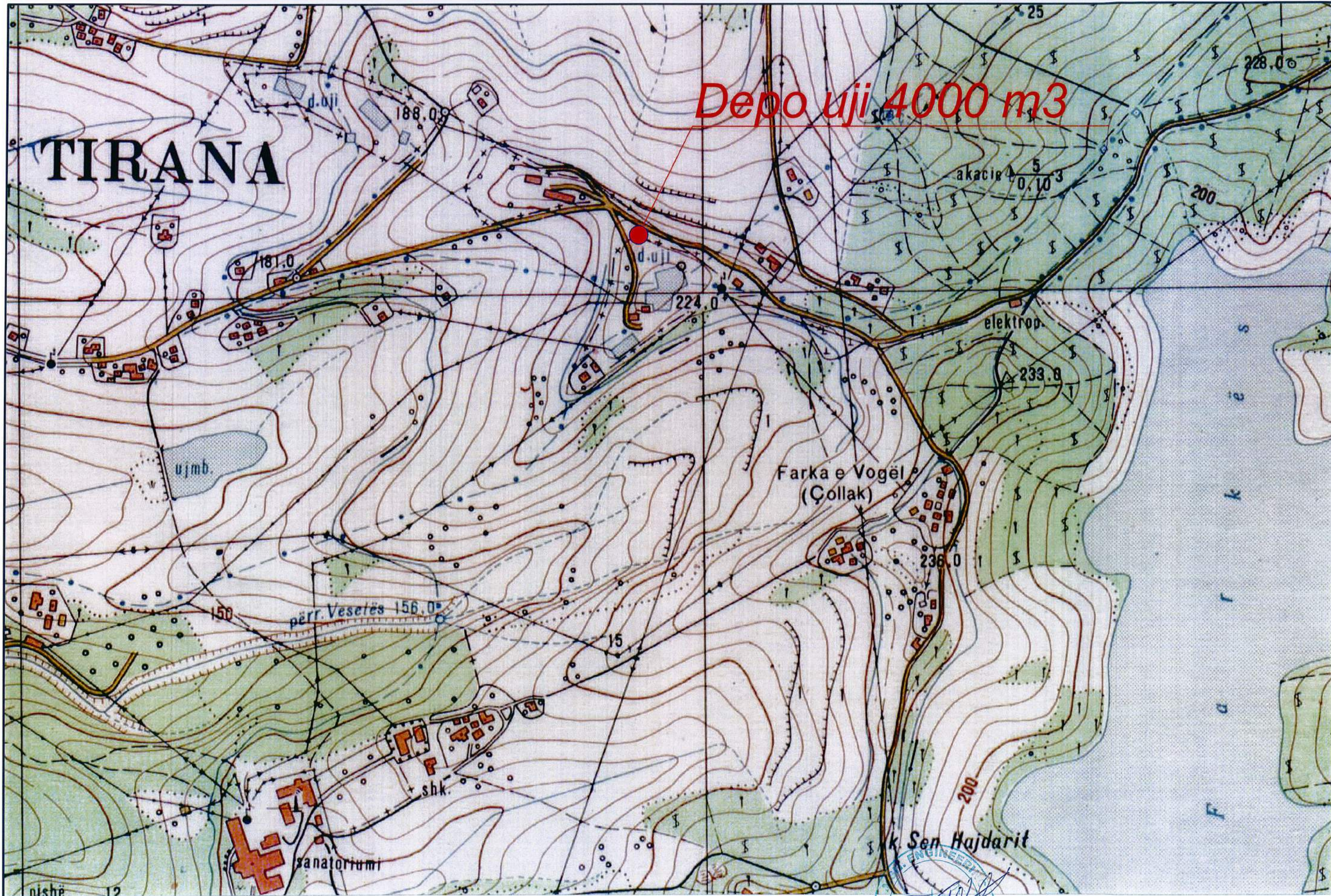


Hartim studim gjeologo-inxhinierik të Depos 4.000 m³ partitar





PROJEKTOI: "A.SH. Engineering" sh.p.k

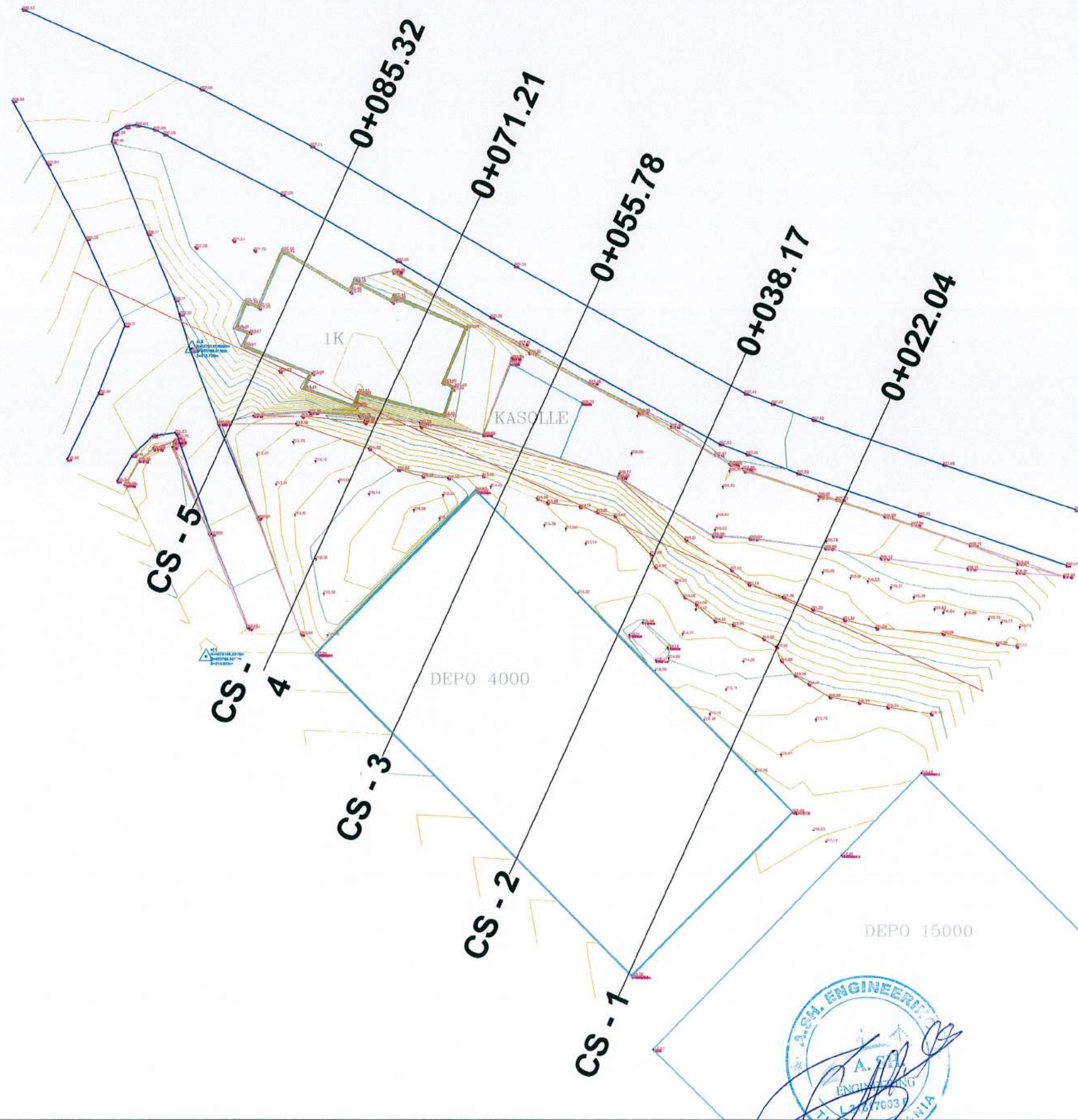

Tetor, 2018



Depo uji 4000 m³

 REPUBLIKA E SHQIPERISE UJESJELLES KANALIZIME TIRANE	PROJEKT ZBATIMI	GRUPI I PROJEKTIMIT			SHENIME	"A. SH. Engineering" sh.p.k. 	Hartim studim gjeologjiko-inzhinierik të Depos 4.000 m ³ partitar	SH.
	2018	INFRASTRUKTURE Ing. ARIAN SHTEMBARI Ing. ISKRA TOSKA	TOPOGRAFIA Ing. ARIAN SHTEMBARI	GJEJEOLOGJIA Ing. ALEKSANDER RUKAJ				KOREOGRAFIA

TOPOGRAFIA E GJENDJES EKZISTUESE



REPUBLIKA E SHQIPERISE
UJESJELLES KANALIZIME
TIRANE

PROJEKT ZBATIMI	GRUPI I PROJEKTIMIT		
	INFRASTRUKTURE	KONSTRUKSIONI	GJEOLGJIA
2018	Ing. ARIAN SHTEMBARI	Ing. ISKRA TOSKA	Ing. ALEKSANDER RUKAJ

SHENIME

"A. SH. Engineering" sh.p.k

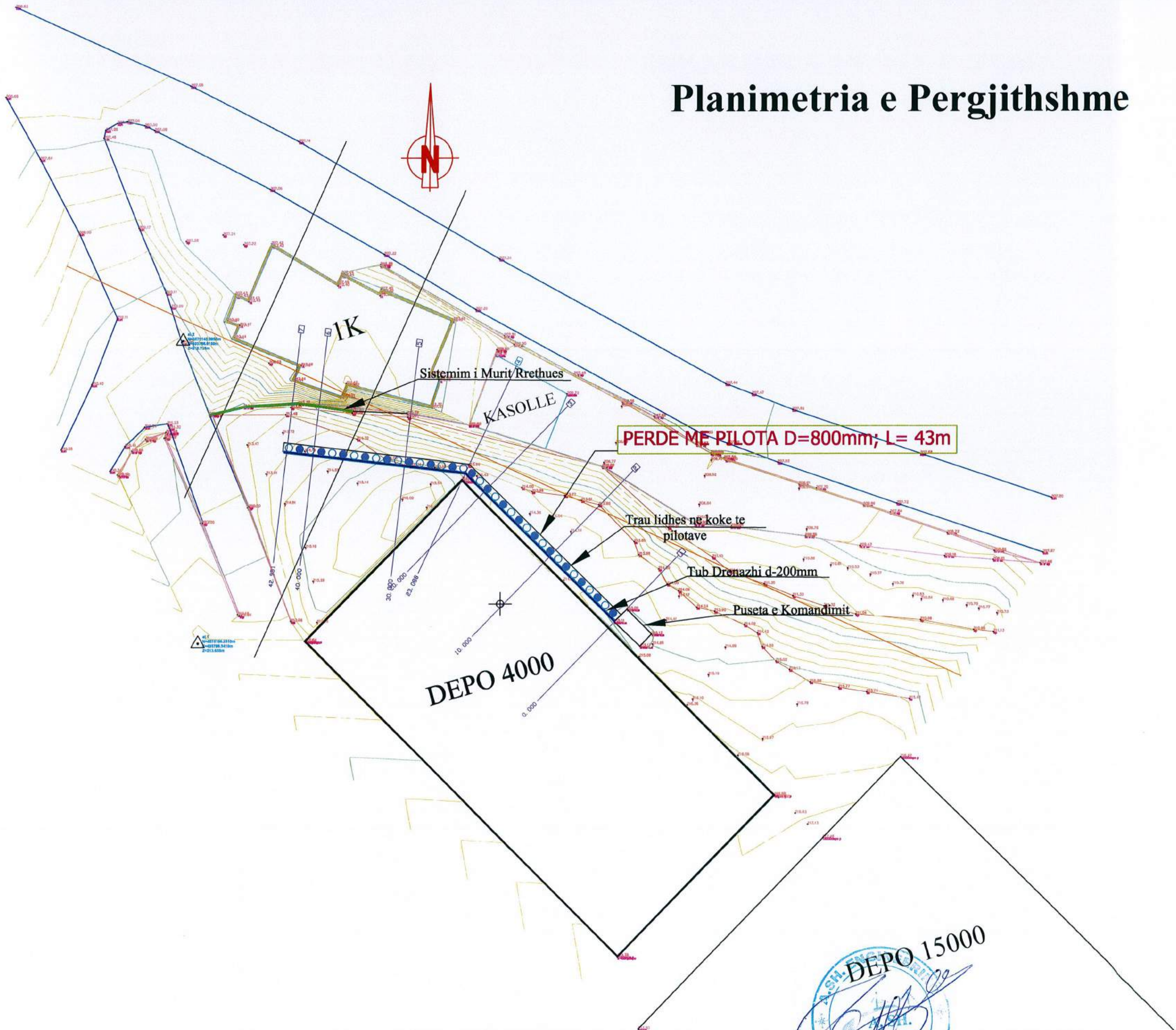


Hartim studim gjeologo-inxhinierik të Depos
4.000 m3 partitar

SH.

FL.

Planimetria e Pergjithshme



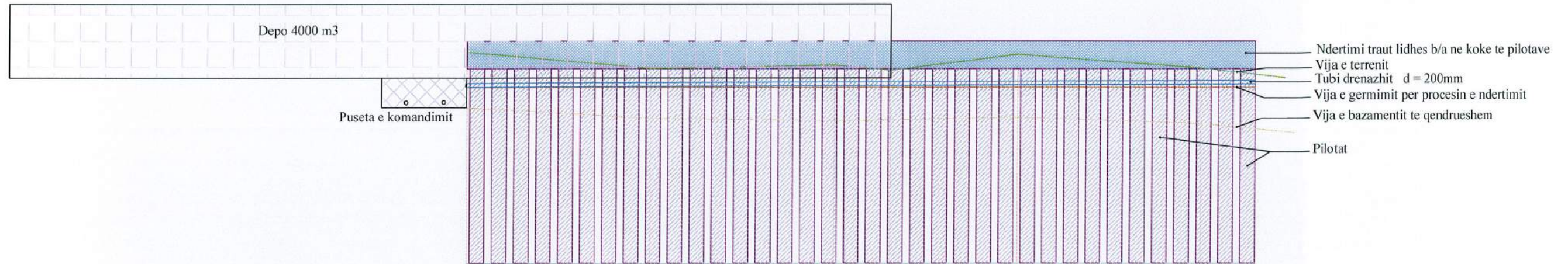
REPUBLIKA E SHQIPERISE
UJESJELLES KANALIZIME
TIRANE

PROJEKT ZBATIMI	GRUPI I PROJEKTIMIT			SHENIME
	INFRASTRUKTURE	KONSTRUKSIONI	GJEOLGJIA	
2018	Ing. ARIAN SHTEMBARI	Ing. ISKRA TOSKA	Ing. ALEKSANDER RUKAJ	

ASH-DEPO 15000
ENGINEERING
31617803 F
"A. SH. Engineering" sh.p.k.
TIRANA-ALBANIA

Hartim studim gjeologo-inxhinierik të Depos 4.000 m3 partitar		SH.
Planimetria e Pergjithshme	FL.	

Profili Gjatesor i Pilotimit te Zones se Shkarjes



KT. REF. 200.000

NUMRI SEKSIONIT	1	2	3	4	5	6	7
DISTANCA PJESORE		10.000	10.000	3.088	6.912	10.000	2.951
DISTANCA PROGRESIVE	0.000	10.000	20.000	23.088	30.000	40.000	43.000
KUOTA TERRENIT	215.097	214.222	214.399	214.126	214.967	214.242	213.926
KUOTA PROJEKTIT (traut lidhes)	215.700	215.700	215.700	215.700	215.700	215.700	215.700



REPUBLIKA E SHQIPERISE
UJESJELLES KANALIZIME
TIRANE

PROJEKT ZBATIMI
2018

GRUPI I PROJEKTIMIT

INFRASTRUKTURE	KONSTRUKSIONI	GJEOLGJIA
Ing. ARIAN SHTEMBARI	Ing. ISKRA TOSKA	Ing. ALEKSANDER RUKAJ

SHENIME



Hartim studim gjeologo-inxhinierik të Depos
4.000 m3 partitar

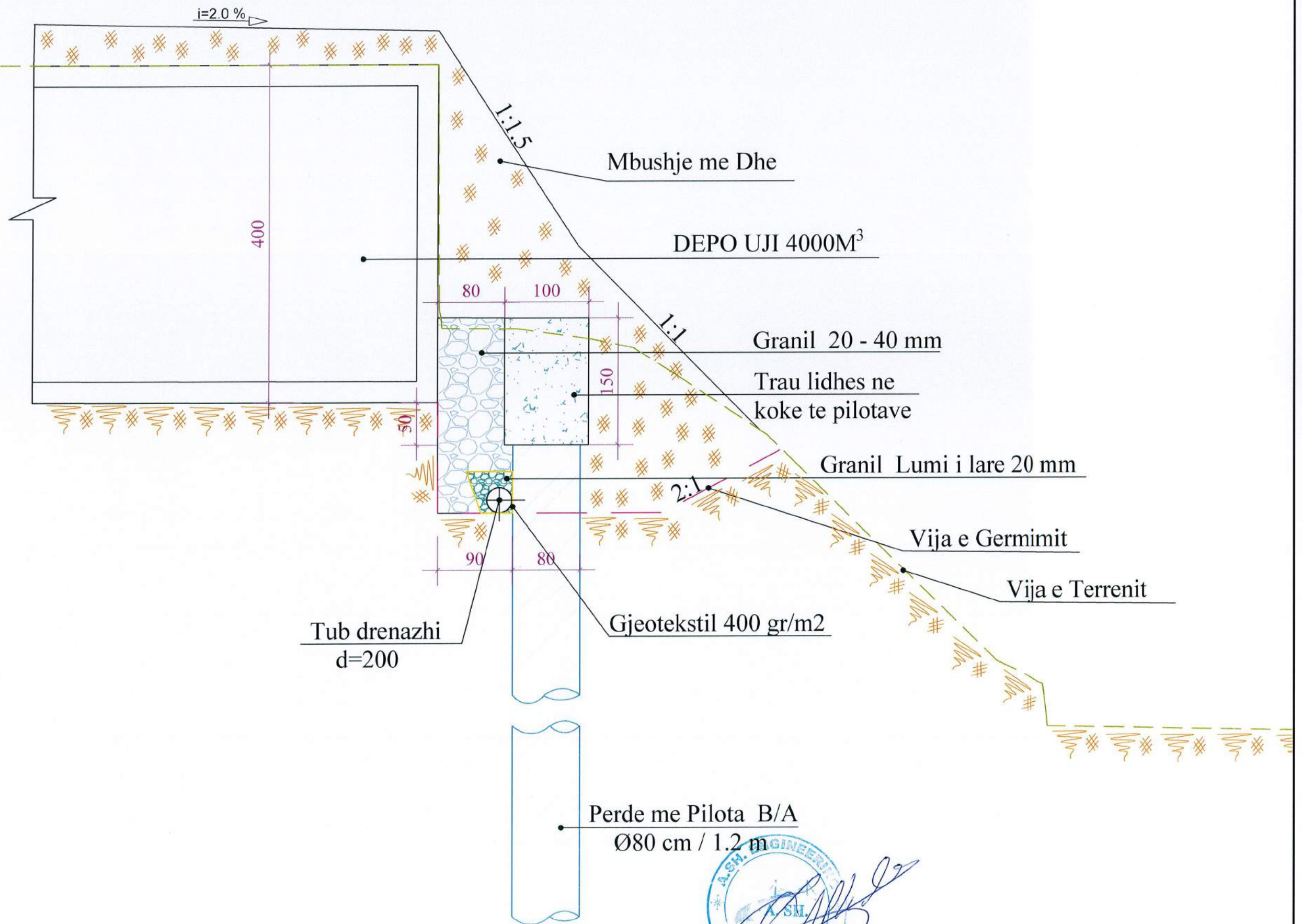
SH.

Profili Gjatesor i Pilotimit te Zones se
Shkarjes

FL.

1:250

Profili Tipi Pilotimit te Zones se Shkarjes



REPUBLIKA E SHQIPERISE
UJESJELLES KANALIZIME
TIRANE

PROJEKT ZBATIMI
2018

GRUPI I PROJEKTIMIT

INFRASTRUKTURE	KONSTRUKSIONI	GJEOLGJIA
Ing. ARIAN SHTEMBARI	Ing. ISKRA TOSKA	Ing. ALEKSANDER RUKAJ

SHENIME

"A. SH. Engineering" sh.p.k



Hartim studim gjeologo-inxhinierik të Depos
4.000 m³ partitar

SH.

Profili Tip

FL.

SEKSIONI Nr. : 1
 KT. PROJEKTI : 215.700
 DIST. PRDG. : 0.000
 DIST. PAS. : 10.000

Radha e punes

- 1- Germim per hapjen e trashes
- 2- Germim dhe ndertim pilotash
- 3- Vendosije tub drenazhi me gjeotekstil dhe granil
- 4- Ndertimi traht lidhes b/a ne koke te pilotave
- 5- Mbushje me gur te thyer
- 6- Mbushje me dhe per mbulimin e depos

SCALA : 1:100

QT. RIF. 202.000

KUOTA TERRENIT	0.000	0.000	0.000	0.000	0.000	0.000	0.000	0.000	0.000	0.000	0.000	0.000	0.000	0.000	0.000	0.000	0.000	0.000	0.000	0.000	0.000	0.000	0.000	0.000	0.000	0.000	0.000	0.000	0.000	0.000	0.000	0.000	0.000	0.000	0.000	0.000	0.000		
DIST. P.JESDRE TERRENIT	0.000	0.000	0.000	0.000	0.000	0.000	0.000	0.000	0.000	0.000	0.000	0.000	0.000	0.000	0.000	0.000	0.000	0.000	0.000	0.000	0.000	0.000	0.000	0.000	0.000	0.000	0.000	0.000	0.000	0.000	0.000	0.000	0.000	0.000	0.000	0.000	0.000	0.000	0.000
KUOTA PROJEKTIT	0.000	0.000	0.000	0.000	0.000	0.000	0.000	0.000	0.000	0.000	0.000	0.000	0.000	0.000	0.000	0.000	0.000	0.000	0.000	0.000	0.000	0.000	0.000	0.000	0.000	0.000	0.000	0.000	0.000	0.000	0.000	0.000	0.000	0.000	0.000	0.000	0.000	0.000	0.000
DIST. P.JESDRE PROJEKTIT	0.000	0.000	0.000	0.000	0.000	0.000	0.000	0.000	0.000	0.000	0.000	0.000	0.000	0.000	0.000	0.000	0.000	0.000	0.000	0.000	0.000	0.000	0.000	0.000	0.000	0.000	0.000	0.000	0.000	0.000	0.000	0.000	0.000	0.000	0.000	0.000	0.000	0.000	0.000

SEKSIONI Nr. : 2
 KT. PROJEKTI : 215.700
 DIST. PRDG. : 10.000
 DIST. PARA. : 10.000
 DIST. PAS. : 10.000

SCALA : 1:100

QT. RIF. 202.000

KUOTA TERRENIT	0.000	0.000	0.000	0.000	0.000	0.000	0.000	0.000	0.000	0.000	0.000	0.000	0.000	0.000	0.000	0.000	0.000	0.000	0.000	0.000	0.000	0.000	0.000	0.000	0.000	0.000	0.000	0.000	0.000	0.000	0.000	0.000	0.000	0.000	0.000	0.000	0.000	0.000	0.000	
DIST. P.JESDRE TERRENIT	0.000	0.000	0.000	0.000	0.000	0.000	0.000	0.000	0.000	0.000	0.000	0.000	0.000	0.000	0.000	0.000	0.000	0.000	0.000	0.000	0.000	0.000	0.000	0.000	0.000	0.000	0.000	0.000	0.000	0.000	0.000	0.000	0.000	0.000	0.000	0.000	0.000	0.000	0.000	0.000
KUOTA PROJEKTIT	0.000	0.000	0.000	0.000	0.000	0.000	0.000	0.000	0.000	0.000	0.000	0.000	0.000	0.000	0.000	0.000	0.000	0.000	0.000	0.000	0.000	0.000	0.000	0.000	0.000	0.000	0.000	0.000	0.000	0.000	0.000	0.000	0.000	0.000	0.000	0.000	0.000	0.000	0.000	0.000
DIST. P.JESDRE PROJEKTIT	0.000	0.000	0.000	0.000	0.000	0.000	0.000	0.000	0.000	0.000	0.000	0.000	0.000	0.000	0.000	0.000	0.000	0.000	0.000	0.000	0.000	0.000	0.000	0.000	0.000	0.000	0.000	0.000	0.000	0.000	0.000	0.000	0.000	0.000	0.000	0.000	0.000	0.000	0.000	0.000



REPUBLIKA E SHQIPERISE
 UJESJELLES KANALIZIME
 TIRANE

PROJEKT ZBATIMI

2018

GRUPI I PROJEKTIMIT

INFRASTRUKTURE KONSTRUKSIONI GJEOLGJIA

Ing. ARIAN SHTEMBARI
 Ing. ISKRA TOSKA
 Ing. ALEKSANDER RUKAJ

SHENIME



Hartim studim gjeologjiko-inzhinierik të Depos
 4.000 m³ partitar

Profilet Terthore te Pilotimit te Zones se
 Shkarjes

FL.

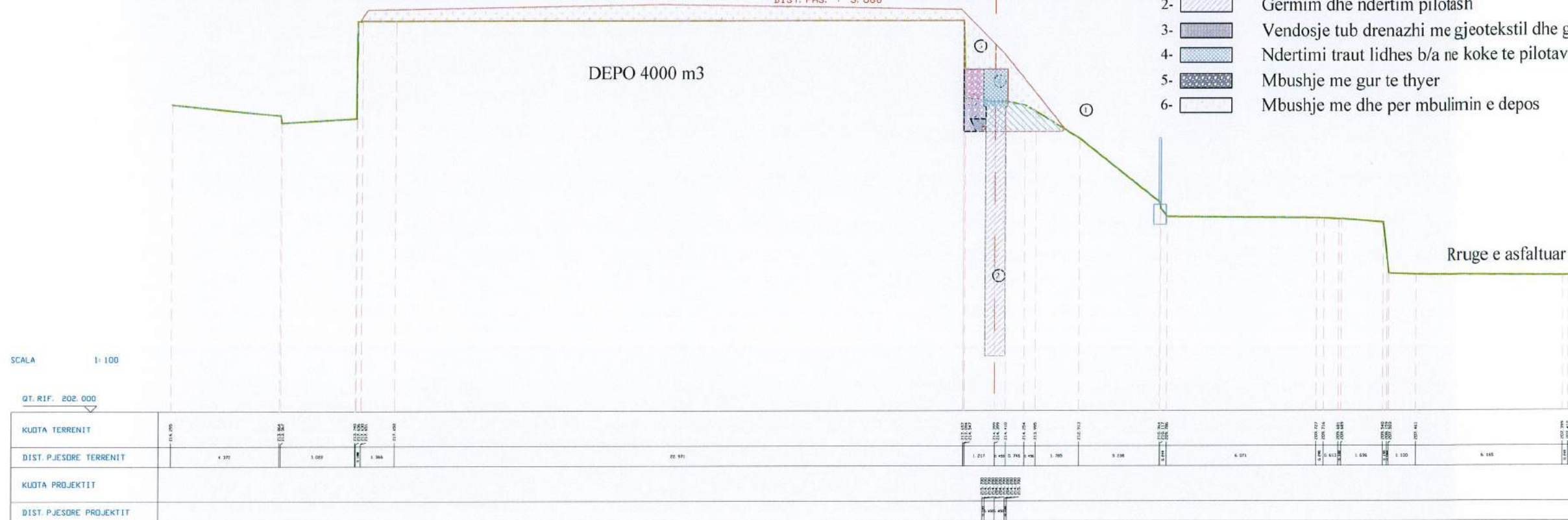
SH.

1:200

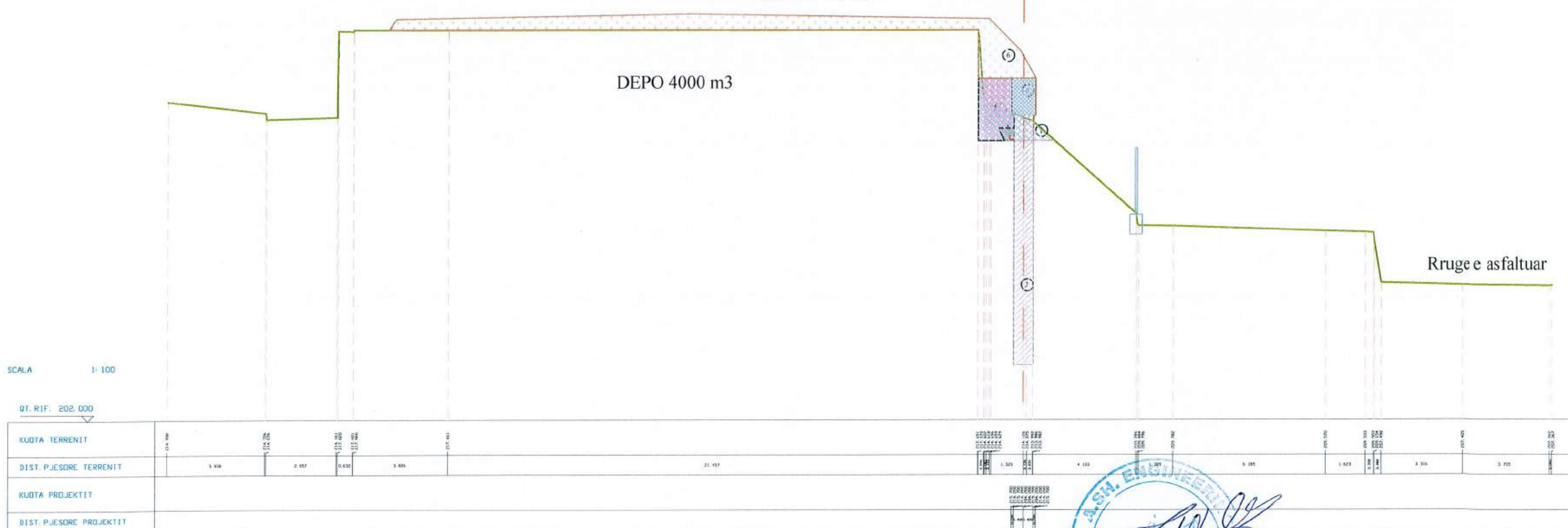
SEKSIONI Nr. : 3
 KT. PROJEKTI : 215.700
 DIST. PRDG. : 20.000
 DIST. PARA. : 10.000
 DIST. PAS. : 3.088

Radha e punes

- 1- Germim per hapjen e trashes
- 2- Germim dhe ndertim pilotash
- 3- Vendosje tub drenazhi me gjeotekstil dhe granit
- 4- Ndertimi traht lidhes b/a ne koke te pilotave
- 5- Mbushje me gur te thyer
- 6- Mbushje me dhe per mbulimin e depos



SEKSIONI Nr. : 4
 KT. PROJEKTI : 215.700
 DIST. PRDG. : 23.088
 DIST. PARA. : 3.088
 DIST. PAS. : 6.912



REPUBLIKA E SHQIPERISE
 UJESJELLES KANALIZIME
 TIRANE

PROJEKT ZBATIMI
 2018

GRUPI I PROJEKTIMIT

INFRASTRUKTURE Ing. ARIAN SHTEMBARI	KONSTRUKSIONI Ing. ISKRA TOSKA	GJEOLGJIA Ing. ALEKSANDER RUKAJ
---	--------------------------------------	---------------------------------------

SHENIME



Hartim studim gjeologo-inxhinierik të Depos
 4.000 m³ partitar

SH.

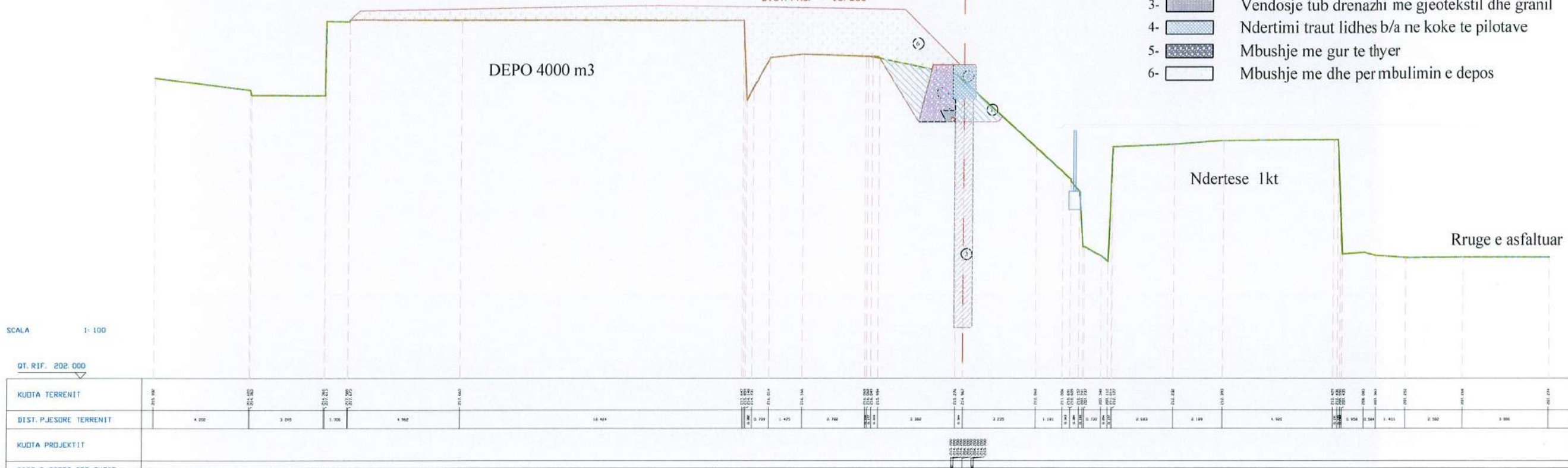
Profilet Terthore te Pilotimit te Zones se
 Shkarjes

FL.

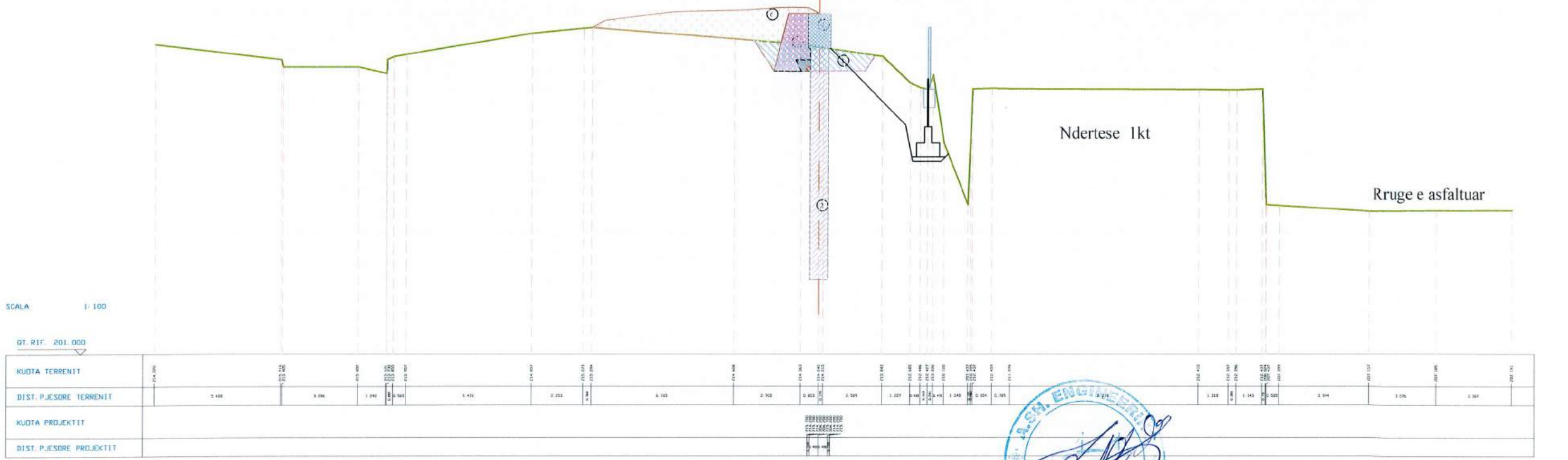
SEKSIONI Nr. : 5
 KT. PROJEKTI : 215.700
 DIST. PRDG. : 30.000
 DIST. PARA. : 6.912
 DIST. PAS. : 10.000

Radha e punes

- 1- Germim per hapjen e trashes
- 2- Germim dhe ndertim pilotash
- 3- Vendosje tub drenazhi me gjeotekstil dhe granit
- 4- Ndertimi traut lidhes b/a ne koke te pilotave
- 5- Mbushje me gur te thyer
- 6- Mbushje me dhe per mbulimin e depos



SEKSIONI Nr. : 6
 KT. PROJEKTI : 215.700
 DIST. PRDG. : 40.000
 DIST. PARA. : 10.000
 DIST. PAS. : 2.951



REPUBLIKA E SHQIPERISE
 UJESJELLES KANALIZIME
 TIRANE

PROJEKT ZBATIMI
 2018

GRUPI I PROJEKTIMIT

INFRASTRUKTURE	KONSTRUKSIONI	GJEEOLOGJIA
Ing. ARIAN SHTEMBARI	Ing. ISKRA TOSKA	Ing. ALEKSANDER RUKAJ

SHENIME



Hartim studim gjeologjiko-inxhinierik të Depos
 4.000 m3 partitar

SH.

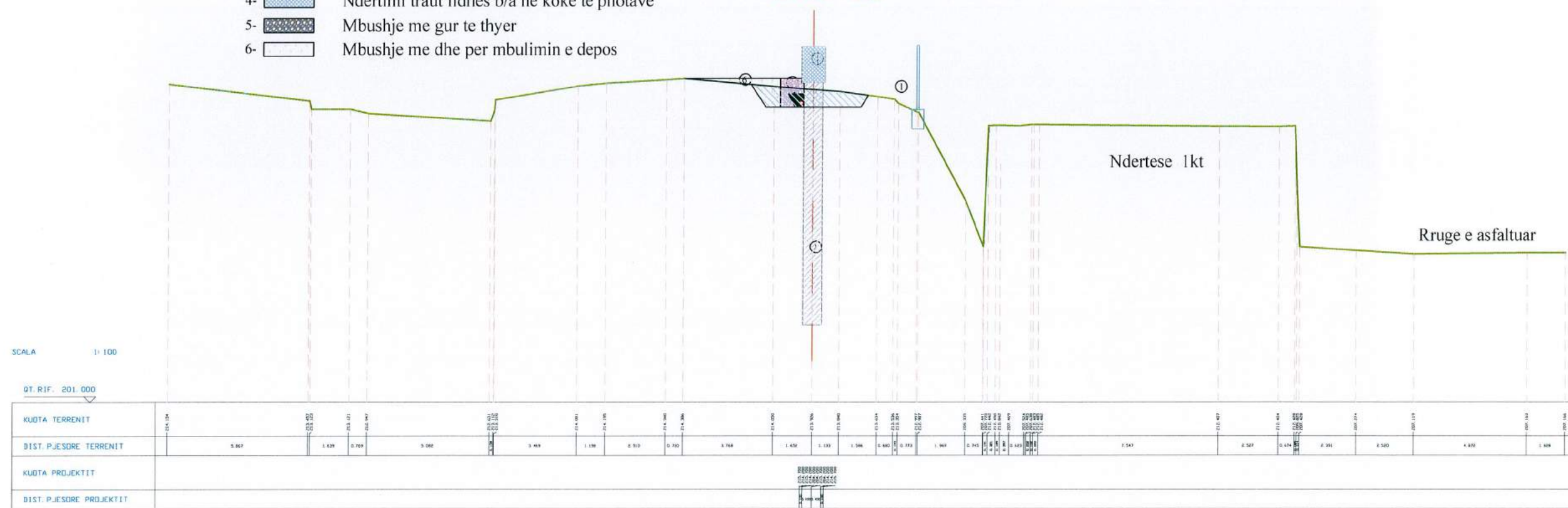
Profilet Terthore te Pilotimit te Zones se
 Shkarjes

FL.

Radha e punes

- 1- Germim per hapjen e trashes
- 2- Germim dhe ndertim pilotash
- 3- Vendorsje tub drenazhi me gjeotekstil dhe granil
- 4- Ndertimi traht lidhes b/a ne koke te pilotave
- 5- Mbushje me gur te thyer
- 6- Mbushje me dhe per mbulimin e depos

SEKSIONI Nr. : 7
 KT. PROJEKTI : 215.700
 DIST. PRDG. : 42.951
 DIST. PARA. : 2.951



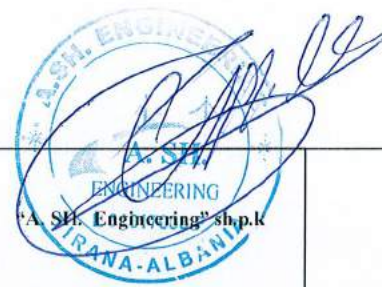
REPUBLIKA E SHQIPERISE
 UJESJELLES KANALIZIME
 TIRANE

PROJEKT ZBATIMI
 2018

GRUPI I PROJEKTIMIT

INFRASTRUKTURE	KONSTRUKSIONI	GJEOLOGJIA
Ing. ARIAN SHTEMBARI	Ing. ISKRA TOSKA	Ing. ALEKSANDER RUKAJ

SHENIME



Hartim studim gjeologo-inxhinierik të Depos
 4.000 m3 partitar

SH.

Profillet Terthore te Pilotimit te Zones se
 Shkarjes

FL.

ARMIMI I PILOTES D=800, L=10+1.5 m

SEKSIONI 1-1

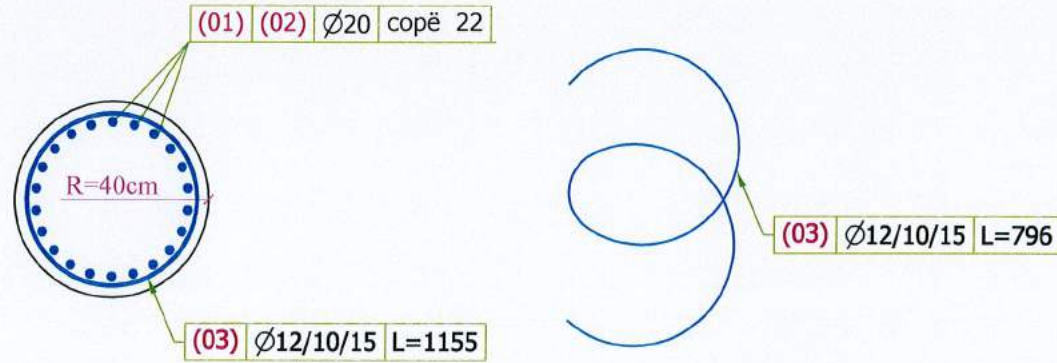
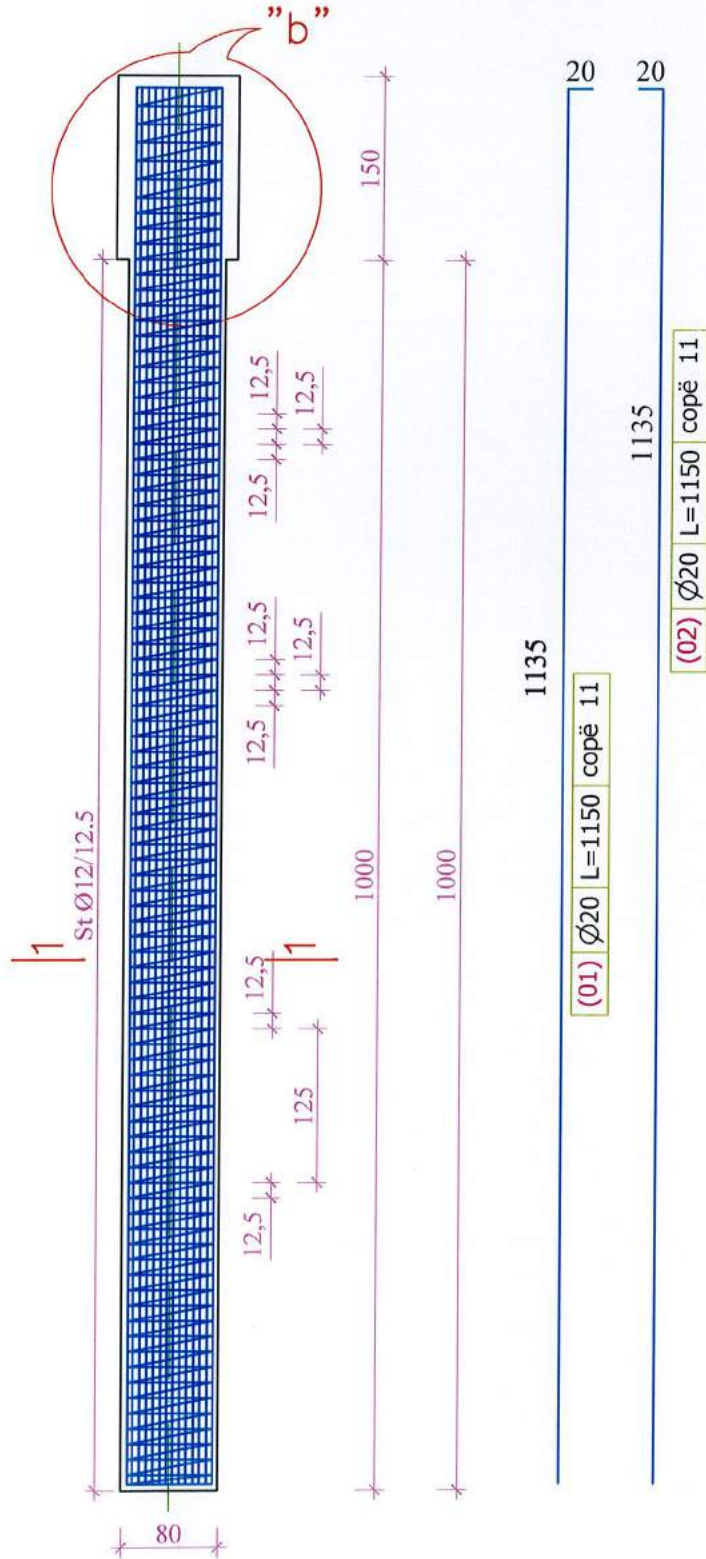


TABELA E VOLUMIT TE BETONIT

NR	ELEMENTI	SIPERFAQJA	SASIA	GJATESIA (SPESORI)	VOLUMI total
		m ²	Cope	m	m ³
1	Pilota	0.5024	1	10	5.02
TOTALE/ 1 COPE					5.02

TABELA E SPECIFIKIMIT TE HEKURIT/ 1 PILOTE

POZICIONI	DIAMETRI Φ (mm)	GJATESI A L (cm)	Cope	GJATESIA Ltotal (m)	TOTALE			
					DIAMETRI Φ (mm)	Ltot (m)	Pesha/ml	Pesha (kg)
1	20	1155	22	254.10				
3	12	796	76	604.96	12	604.96	0.880	532.36
					20	254.10	2.460	625.09
TOTALE (kg)								1,157.45

SHENIM:

- Pilotat do ankorohen ne shtresene kater sipas raportit gjeologjik
- Do perdoret Beton C25/30, Hekur Feb 44k
- Armimi i pilotes se dhene mesipereshte orientues dhe do ndryshoje ne varesi te thellesise se zhytjes.
- Sasia e armatures ne prerjen terthore te saj nuk ndryshon edhe ne rastin e ndryshimit te thellesise se zhytjes
- Pjesa e sipërme pilotave do lihet e pa betonuar ne nje lartesi 1.5m. Ne koken e pilotave do realizohet trau lidhes sipas detajit perkates.
- Kuota e sipërme e traut lidhes do merret sipas vijes se terrenit .



REPUBLIKA E SHQIPERISE
UJESJELLES KANALIZIME
TIRANE

PROJEKT ZBATIMI

2018

GRUPI I PROJEKTIMIT

INFRASTRUKTURE

Ing. ARIAN SHTEMBARI

KONSTRUKSIONI

Ing. ISKRA TOSKA

GJEOLGJIA

Ing. ALEKSANDER RUKAJ

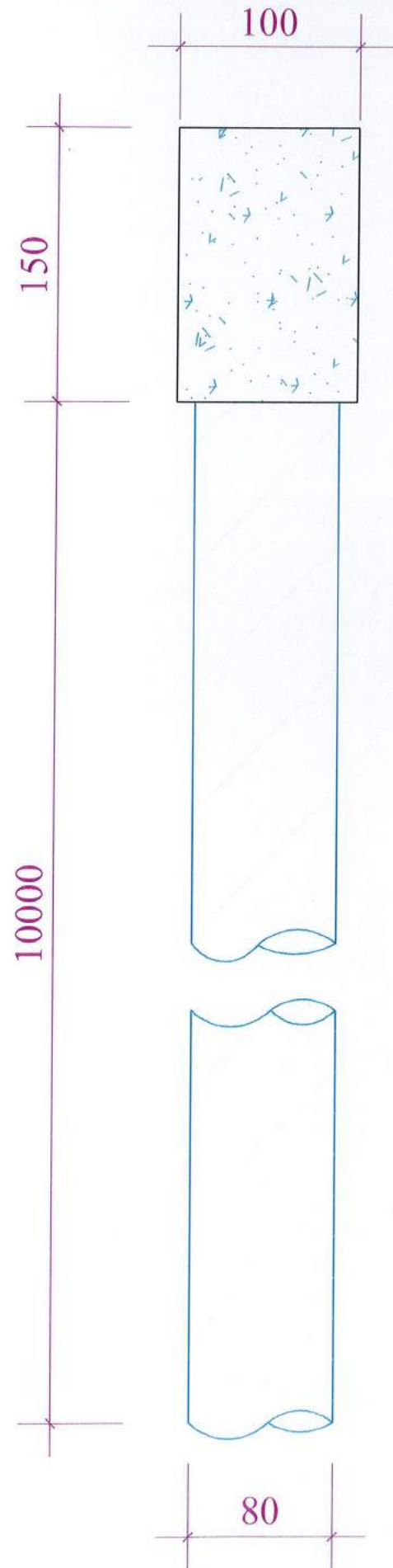
SHENIME



Hartim studim gjeologo-inzhinierik të Depos
4.000 m³ partitar

SH.

FL.



DETAJI I TRAUT LIDHES SE PILOTAVE ME D=800MM

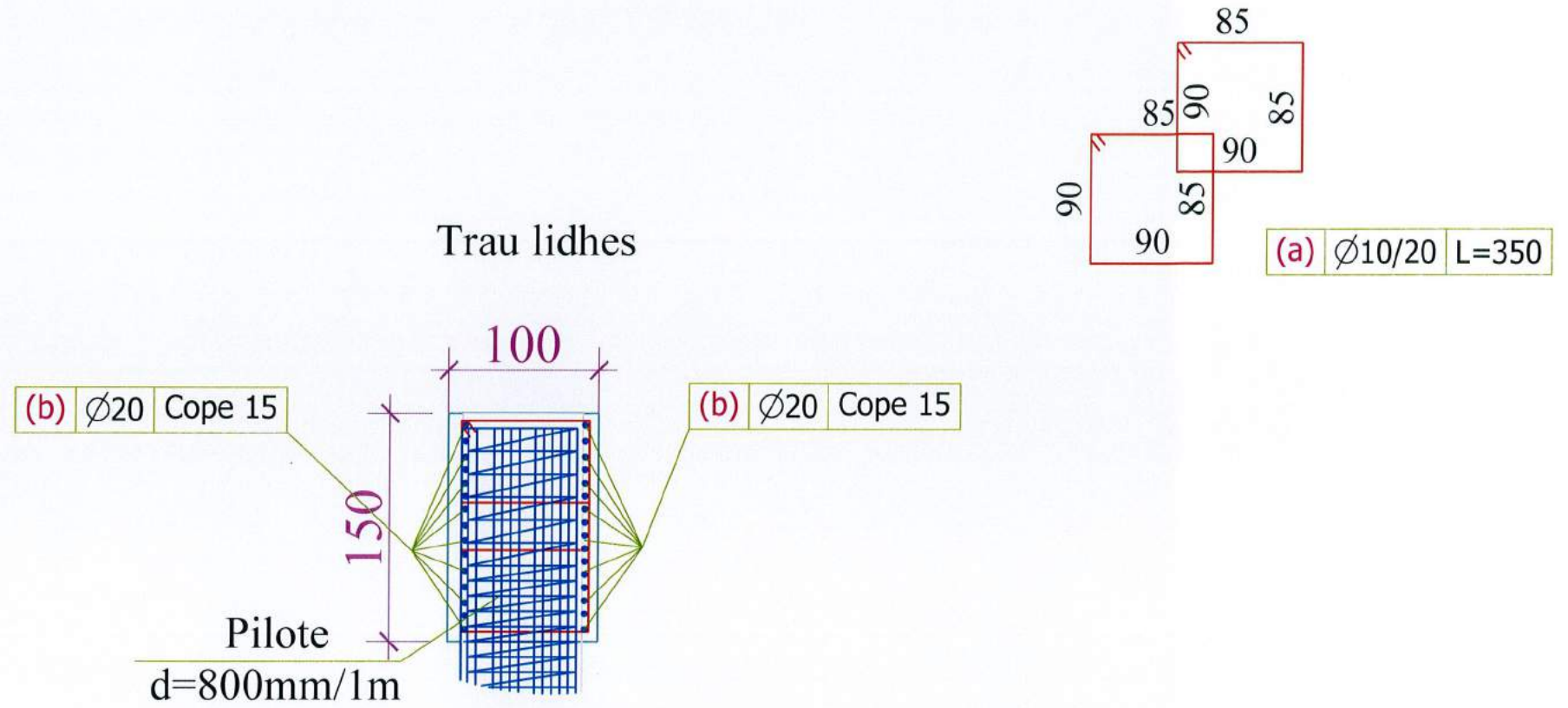


TABELA E SPECIFIKIMIT TE HEKURIT / ml

POZICIONI	DIAMETRI Φ (mm)	GJATESI A L (cm)	Cope	GJATESIA Ltotal (m)	DIAMETRI Φ (mm)	TOTALE		
						Ltot (m)	Pesha/ml	Pesha (kg)
a	10	350	15	52.50				
b	20	150	15	22.50	10	52.50	0.650	34.13
					20	22.50	2.480	55.80
Beton M-300				1.5m³/ml	TOTALE (kg)/ml			89.93



REPUBLIKA E SHQIPERISE
UJESJELLES KANALIZIME
TIRANE

PROJEKT ZBATIMI
2018

GRUPI I PROJEKTIMIT

INFRASTRUKTURE Ing. ARIAN SHTEMBARI	KONSTRUKSIONI Ing. ISKRA TOSKA	GJEOLGJIA Ing. ALEKSANDER RUKAJ
--	-----------------------------------	------------------------------------

SHENIME



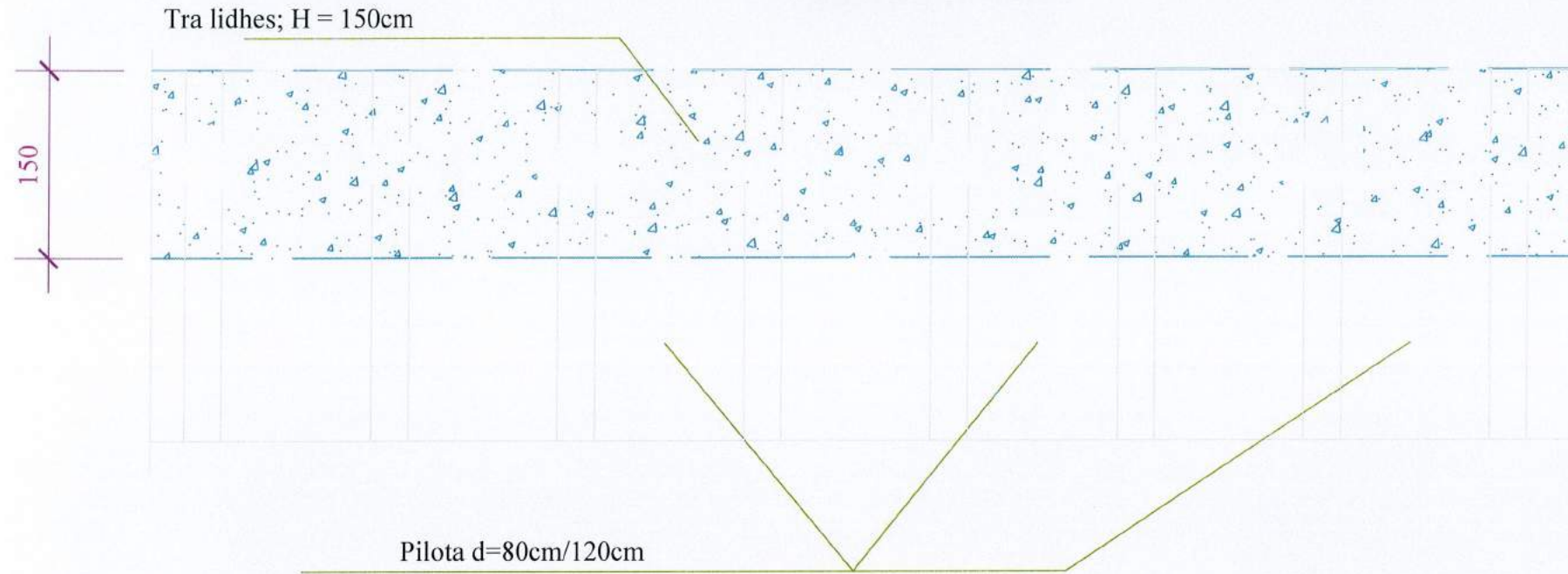
Hartim studim gjeologo-inxhinierik të Depos
4.000 m³ partitar

FL.

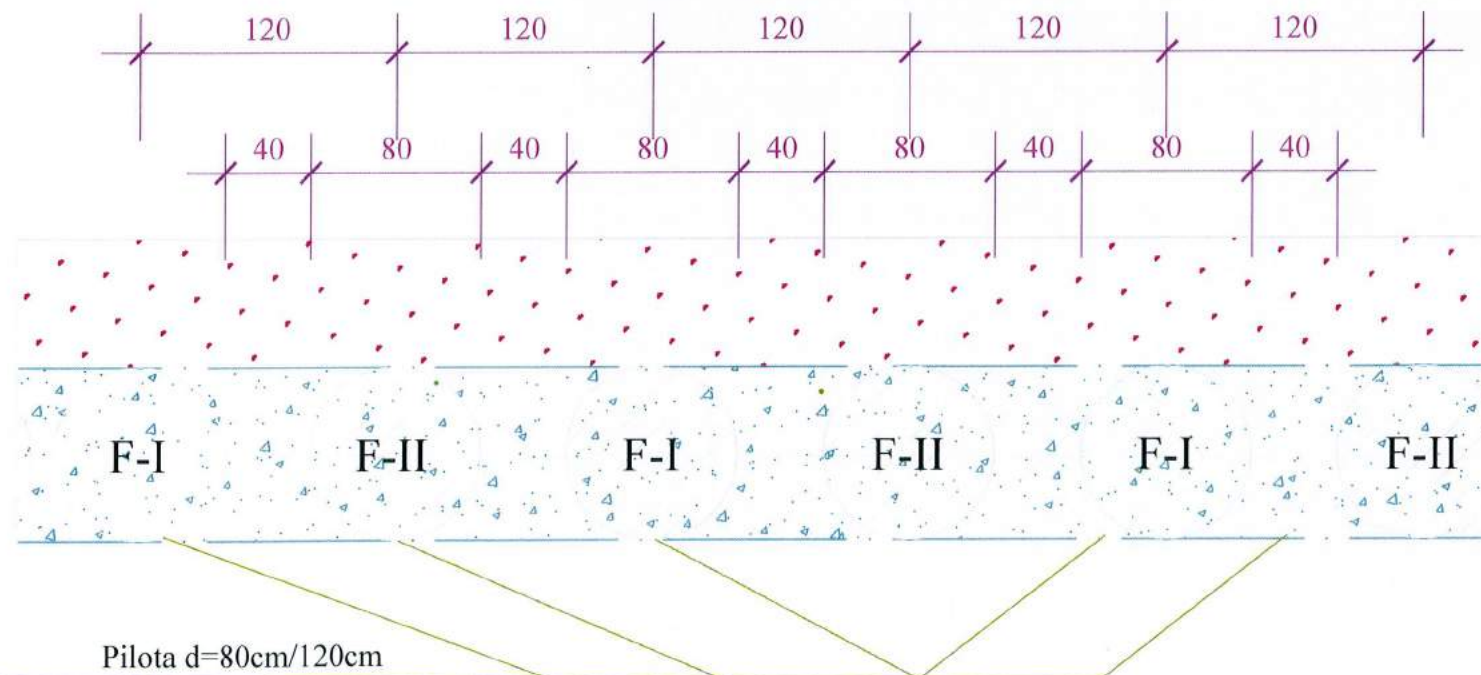
SH.

DETAJE TE REALIZIMIT TE PILOTAVE

PRERJA 1-1



PRERJA 2-2



SHENIM:

1. Procesi i punes do jete si ne vijim:
- Fillimisht do realizohen perdet e pilotave duke i inkastruar ne shkemb in baze . Realizimi i perdeve do behet nepermjet alternimit te realizimit te pilotave, d.m.th ne fazen e pare F-I dhe ne ate te dyten F-II.
2. Lidhja e pilotave ne drejtimin terthor do realizohet nepermjet traut lidhes ne koken e pilotave me lartesi 100cm, te armuar sipas detajit perkates.
3. Do perdoret beton C25/30, Hekur FeB 44k



REPUBLIKA E SHQIPERISE
UJESJELLES KANALIZIME
TIRANE

PROJEKT ZBATIMI

2018

GRUPI I PROJEKTIMIT

INFRASTRUKTURE	KONSTRUKSIONI	GJEOLOGJIA
Ing. ARIAN SHTEMBARI	Ing. ISKRA TOSKA	Ing. ALEKSANDER RUKAJ

SHENIME

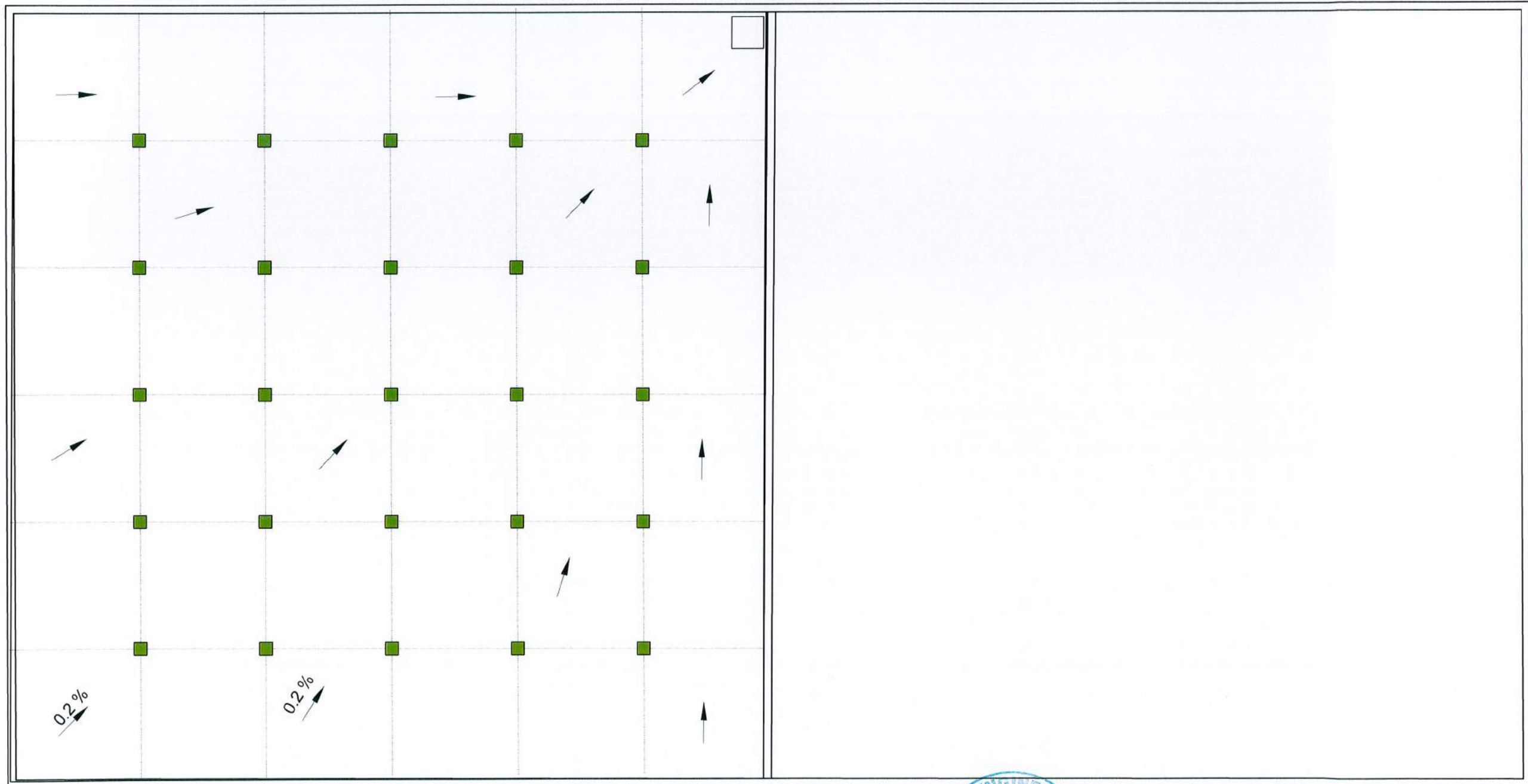
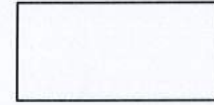


Hartim studim gjeologo-inxhinierik të Depos
4.000 m³ partitar

SH.

FL.

HIDROIZOLIMI I DEPOS SE UJIT 4000 M³, TIRANE



REPUBLIKA E SHQIPERISE
UJESJELLES KANALIZIME
TIRANE

PROJEKT ZBATIMI
2018

GRUPI I PROJEKTIMIT

INFRASTRUKTURE Ing. ARIAN SHTEMBARI	KONSTRUKSIONI Ing. ISKRA TOSKA	GJEOLOGJIA Ing. ALEKSANDER RUKAJ
---	--------------------------------------	--

SHENIME

"A. SH. Engineering" sh.p.k

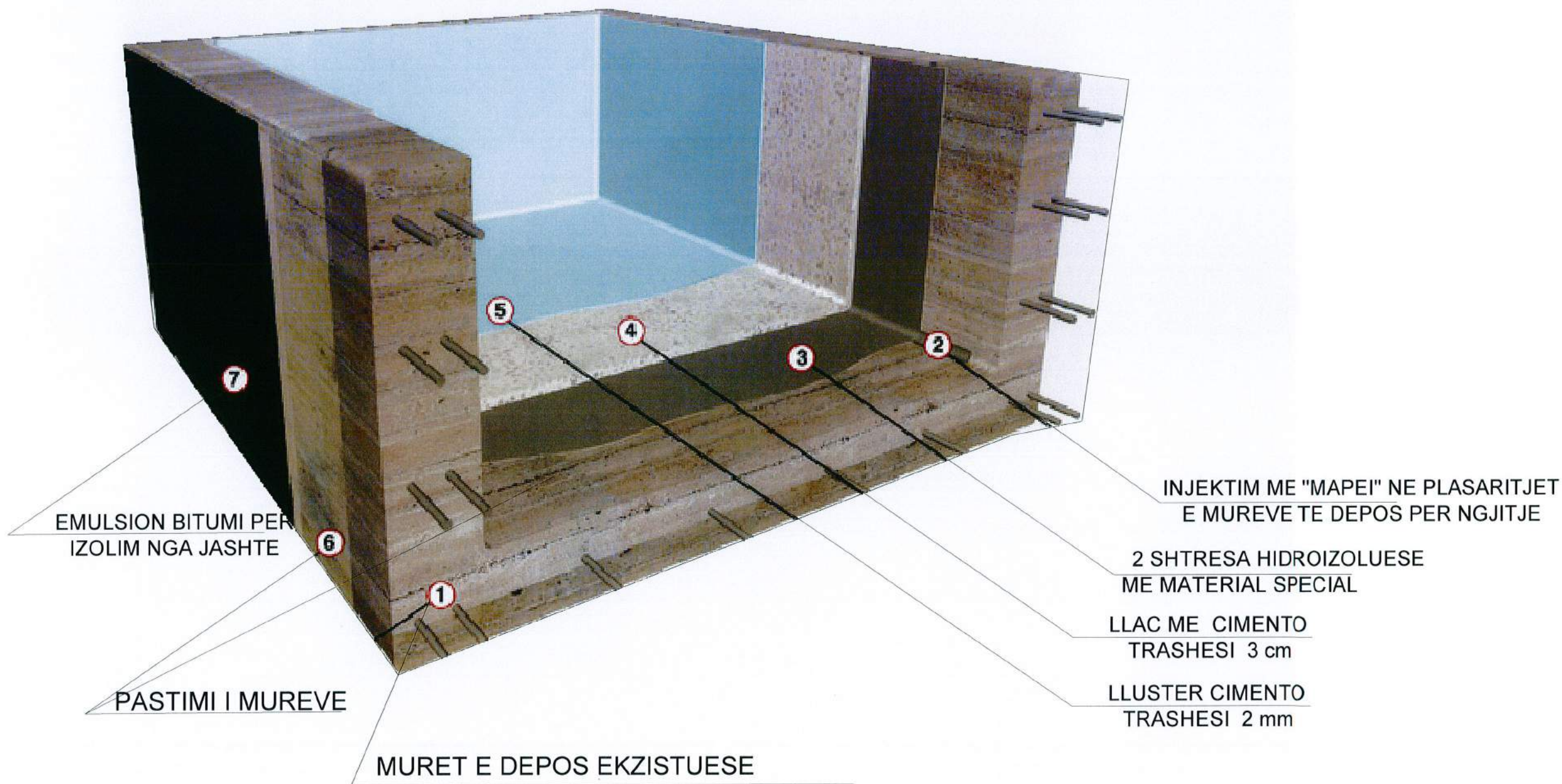




Hartim studim gjeologo-inxhinierik të Depos
4.000 m³ partitar

SH.

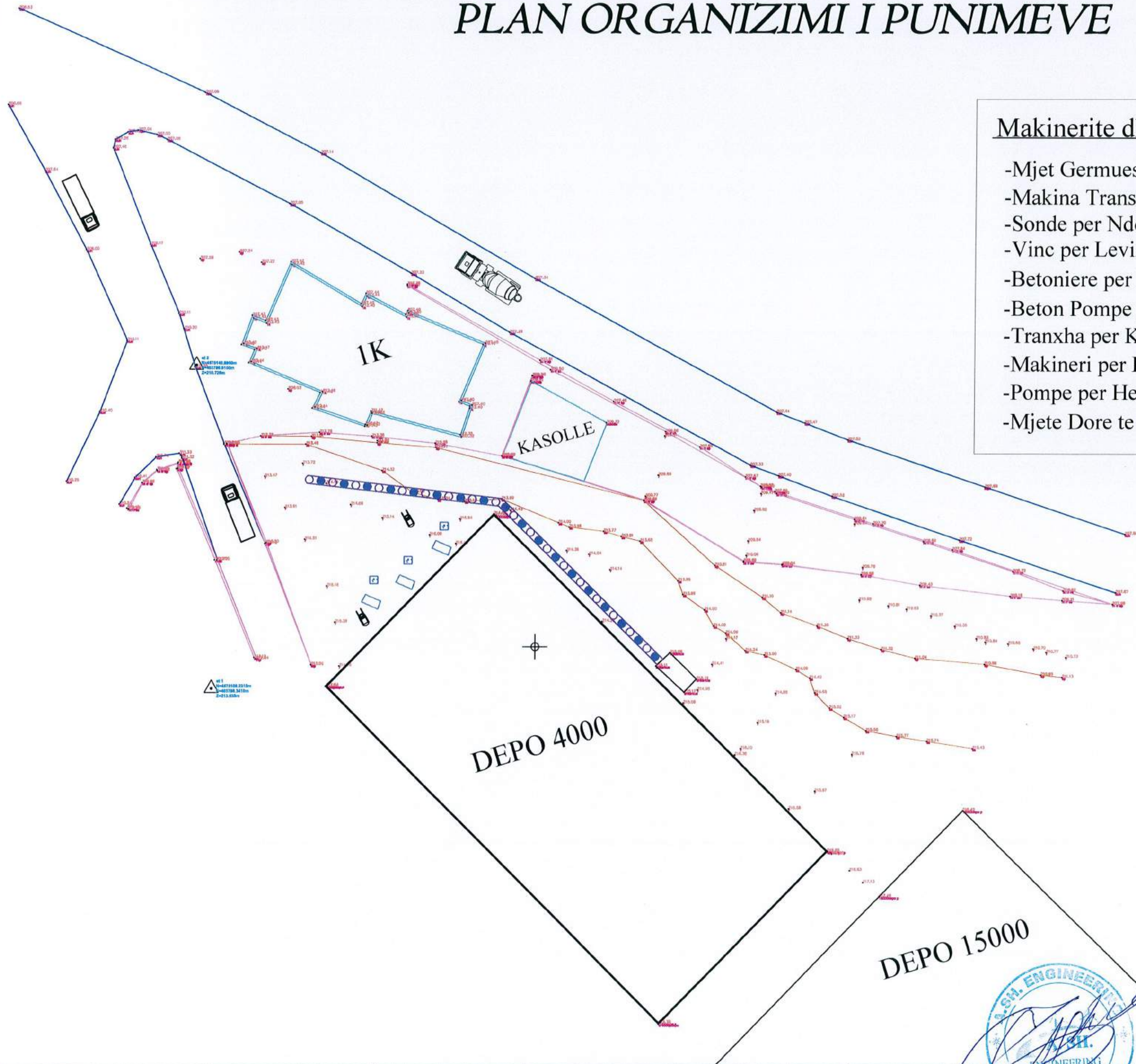
FL.

Hidroizolimi i Depos



 REPUBLIKA E SHQIPERISE UJESJELLES KANALIZIME TIRANE	PROJEKT ZBATIMI	GRUPI I PROJEKTIMIT			SHENIME	 Hartim studim gjeologjiko-inxhinierik të Depos 4.000 m ³ partitar Hidroizolimi i Depos	SH.
	2018	INFRASTRUKTURE Ing. ARIAN SHTEMBARI	KONSTRUKSIONI Ing. ISKRA TOSKA	GJEOLGJIA Ing. ALEKSANDER RUKAJ			

PLAN ORGANIZIMI I PUNIMEVE



Makinerite dhe Pajisjet e Nevojshme

- Mjet Germues 2 kovesh (Skrep)
- Makina Transportuese per Dherat
- Sonde per Ndertimin e Pilotave
- Vinc per Levizjen e Materialeve te Ndertimit
- Betoniere per Furnizim nga Impianti i Prodhimit
- Beton Pompe per Hedhjen e Betonit ne Veper
- Tranxha per Kthimin dhe Pergatitjen e Hekurit
- Makineri per Perzierje Ilaci
- Pompe per Hedhjen e Llacit ne Depo
- Mjete Dore te Ndryshme (Mjete Pune)



REPUBLIKA E SHQIPERISE
UJESJELLES KANALIZIME
TIRANE

PROJEKT ZBATIMI
2018

GRUPI I PROJEKTIMIT

INFRASTRUKTURE	KONSTRUKSIONI	GJEOLOGJIA
Ing. ARIAN SHTEMBARI	Ing. ISKRA TOSKA	Ing. ALEKSANDER RUKAJ

SHENIME



Hartim studim gjeologo-inxhinierik të Depos
4.000 m³ partitar

FL.

SH.