

**OBJEKTI: "SISTEMIM – ASFALTIM I RRUGËS SË LAGJES SË LLIXHAVE, DIBËR"**

# RAPORTI TEKNIK

***Objekti:* "Sistemim – Asfaltim i Rrugës së Lagjes së Llixhave, Bashkia Dibër"**

## PROJEKT - ZBATIMI

VITI 2022

**2D** **PROJEKTIM**  
**DESIGN**  
**SUPERVISION**  
**KOLAUDIM**

Adresa: Rruga "Bardhyl", Njesia Bashkiake nr. 8, TIRANË



## **PERMBAJTJA E RAPORTIT TEKNIK**

### **1. TE PERGJITHSHME**

#### **A. Hyrje:**

Objekti qe po trajtohet ne kete projekt ndodhet ne Lagjen e Llixhave te qytetit te Peshkopise, pjese e Bashkise dhe Qarkut Diber, qe i perket zones verilindore te Shqiperise.

Ne kete zone mbizoteron nje terren fushoro – kodrinor.

Klima eshte e ftohte ne periudhen dimerore, qe shoqerohet me temperatura deri ne  $-10^{\circ}\text{C}$ . Temperatura mesatare vjetore eshte  $10\div 15^{\circ}\text{C}$ .

Me porosi te Bashkise Diber, eshte realizuar Projekti i Zbatimit per Sistemimin dhe Asfaltimin e rruges kryesore te lagjes se Llixhave, rruge e cila sherben per aksesimin sa me te shpejte drejt qendres se Peshkopise ne njeran ane dhe zones ku ndodhen ujerat termale (llixhat) ne anen tjetere, e cila i jep shume prioritet permisimit te jeteses se banoreve te kesaj zone me nje infrastrukture rrugore bashkekohore dhe zhvillimit turistik te zones.

#### **B. Vendndodhja e Objektivit:**

Objekti: “Sistemim – Asfaltim i Rruges se Lagjes se Llixhave”, ndodhet shume prane qytetit te Peshkopise, si dhe prane zones ku burojne ujerat termale te Dibres.

Gjatesia e rruges qe do te trajtohet nga ky projekt fillon nga kryqezimi mbi uren e perroit te Starovecit dhe mbaron ne fund perballe hyrjes se hotelit “Natyra e Qete” dhe resortit “Kurora e Gjelber”, ku behet fjale per nje gjatesi rruge prej rreth 630 ml.

#### **C. Gjendja Aktuale e Objektivit:**

Objekti aktualisht paraqitet ne nje gjendje jo te mire, ku gjate periudhes qe bien shira dhe reshje bore kalimi veshtiresohet se tepermi, pasi rruga eshte vetem ne trasene ekzistuese dhe thujse asnjehere nuk jane bere nderhyrje per rikonstrukcion te saj.

Pra ne kete rruge mungojne plotesisht shtresat dhe elementet e infrastruktures rrugore. Gjithashtu, sistemi i largimit te ujerave te bardha mungon plotesisht, pasi ato rrjedhin ne trup te rruges ne forme siperfaqesore sipas pjerresive natyrale te vete rruges, pasi kanalet anesore kane dale jashte funksionit te tyre primar. Gjithashtu, shume e nevojshme eshte edhe nderhyrja per sistemimin e rrjetit te K.U.Z –ve te kesaj lagjeje.

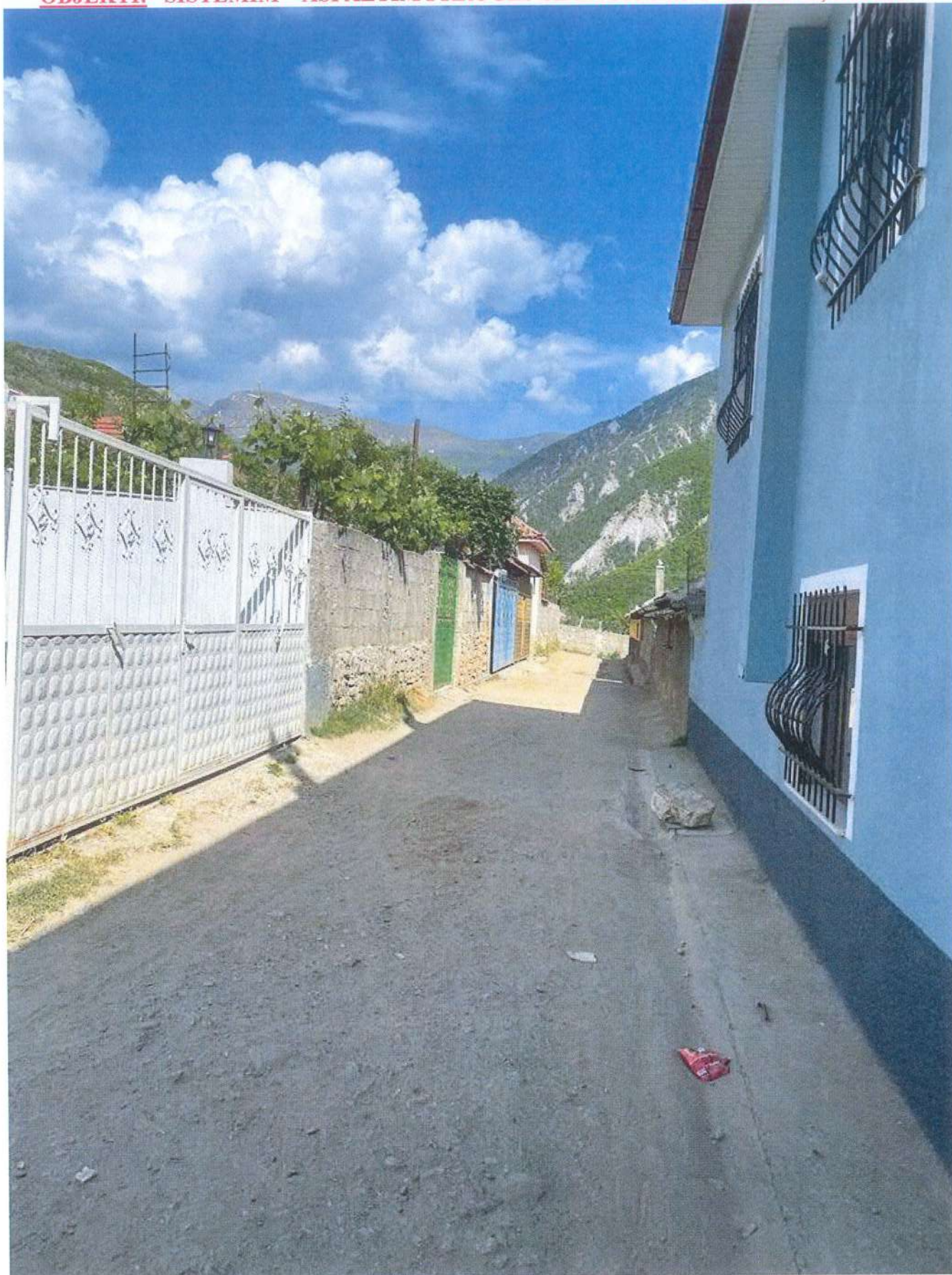
**OBJEKTI: “SISTEMIM – ASFALTIM I RRUGËS SË LAGJES SË LLIXHAVE, DIBËR”**



**OBJEKTI: "SISTEMIM – ASFALTIM I RRUGËS SË LAGJES SË LLIXHAVE, DIBËR"**

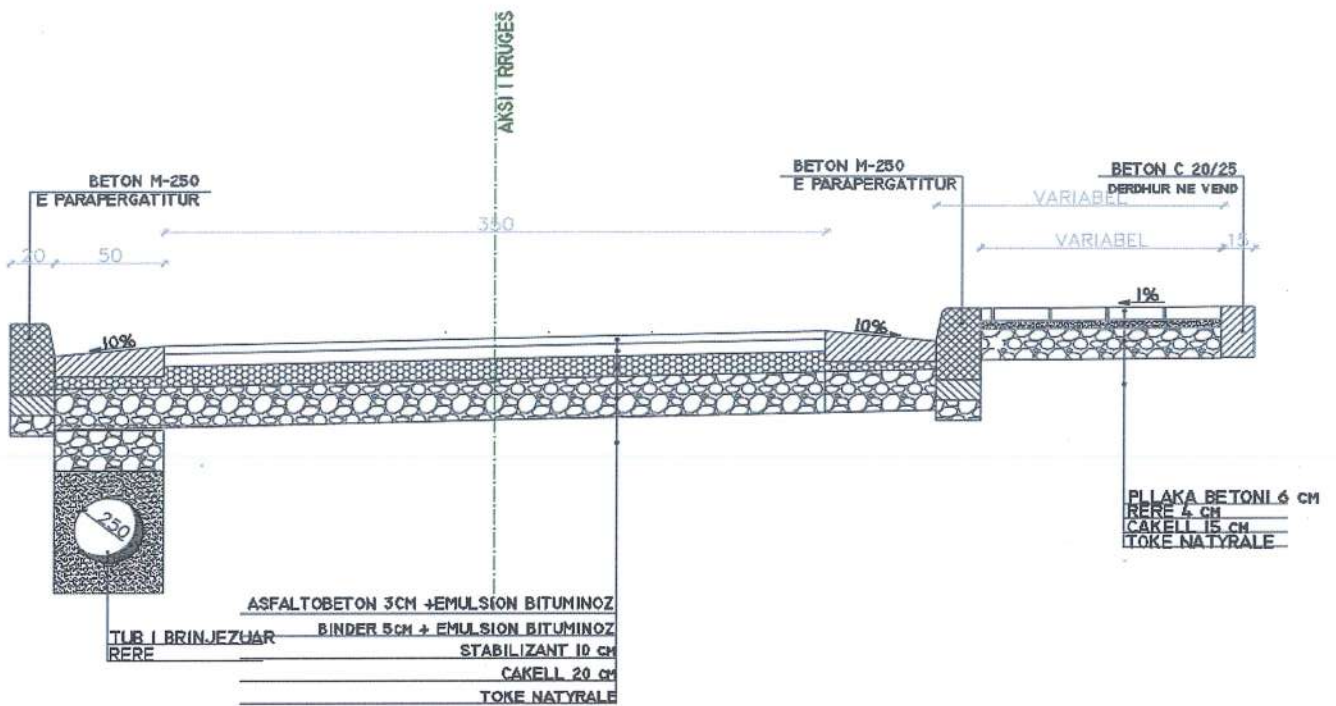


**OBJEKTI: “SISTEMIM – ASFALTIM I RRUGËS SË LAGJES SË LLIXHAVE, DIBËR”**



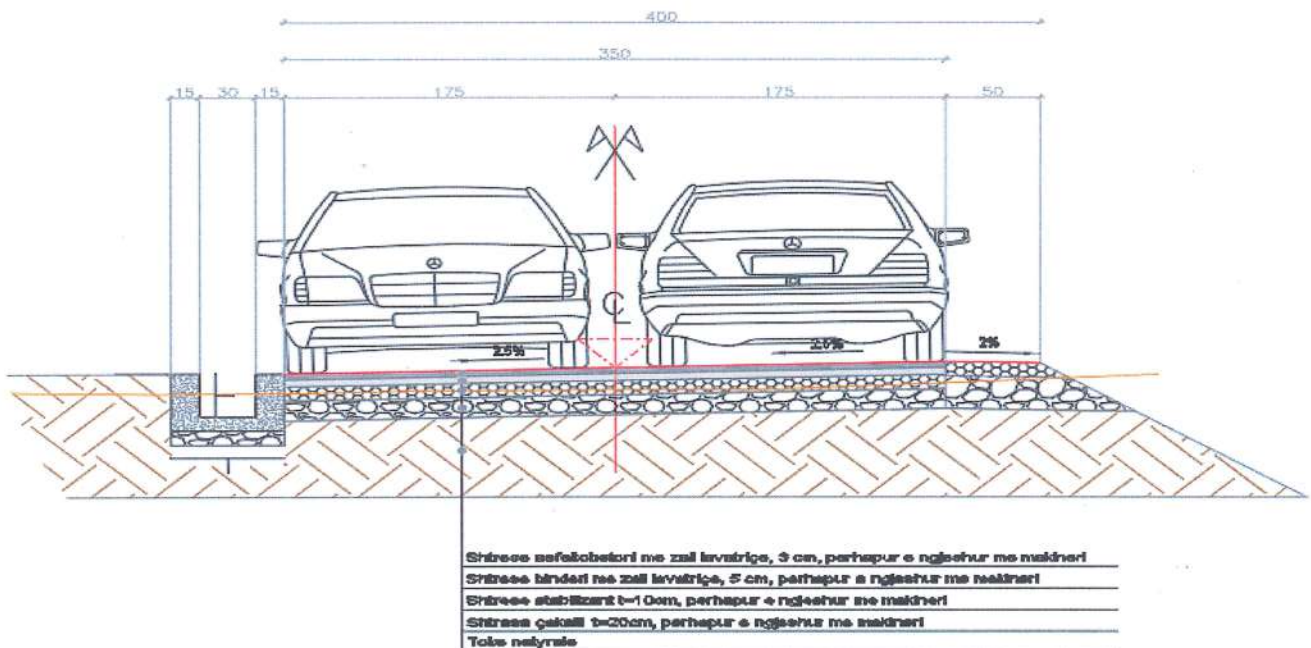
**OBJEKTI: "SISTEMIM – ASFALTIM I RRUGËS SË LAGJES SË LLIHAVE, DIBËR"**

**Profili terthor tip 2 i rruges kryesore  
Km 0+053 - Km 0+074**



3. Tipi 3 me kanal betoni majtas:

**Profili terthor tip 3 i rruges kryesore  
Km 0+074 - Km 0+422  
Km 0+519-Km 0+529**



## 2. ZGJIDHJA E PROJEKTIT

### A. Projekti i Rruges:

Rruga e lagjes se Llixhave eshte projektuar ne perputhje me kerkesat e percaktuara nga vete Investitori, Bashkia Diber.

Ajo do te kete nje gjeresi te pergjithshme prej 4.50 m dhe do te perbehet nga:

- pjesa e asfaltuar me nje pjerresi terthore, me gjeresi 3.50 m
- deri ne progresivin 0+074 te rruges, kunete betoni dhe trotuare, ndersa per progresivat ne vazhdim kemi
- ne anen e djathte te rruges (ne drejtim te lagjes), nje bankine prej 0.50 m
- ne anen e majte te rruges (ne drejtim te lagjes), nje kanal betoni prej 0.50 m

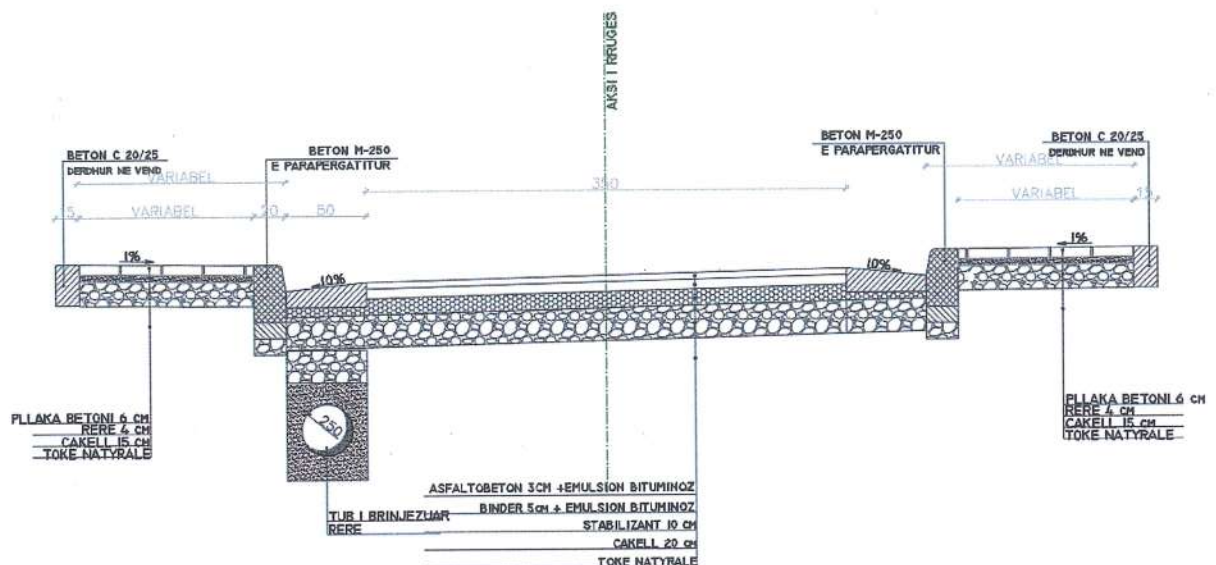
Gjithashtu, ne segmente te caktuara te rruges do te kete edhe kanale anesore per kullimin e ujerave sipërfaqesore te shirave.

Rruga e projektuar ruan pergjithesisht aksin e rruges egzistuese duke bere permiresimet e nevojshme gjeometrike te rruges.

### A.1 Tipet e Propozuara per Zgjidhje:

1. Tipi 1 me trotuar ne dy anet:

*Profil terthor tip 1 i rruges kryesore  
Km 0+000 - Km 0+053*

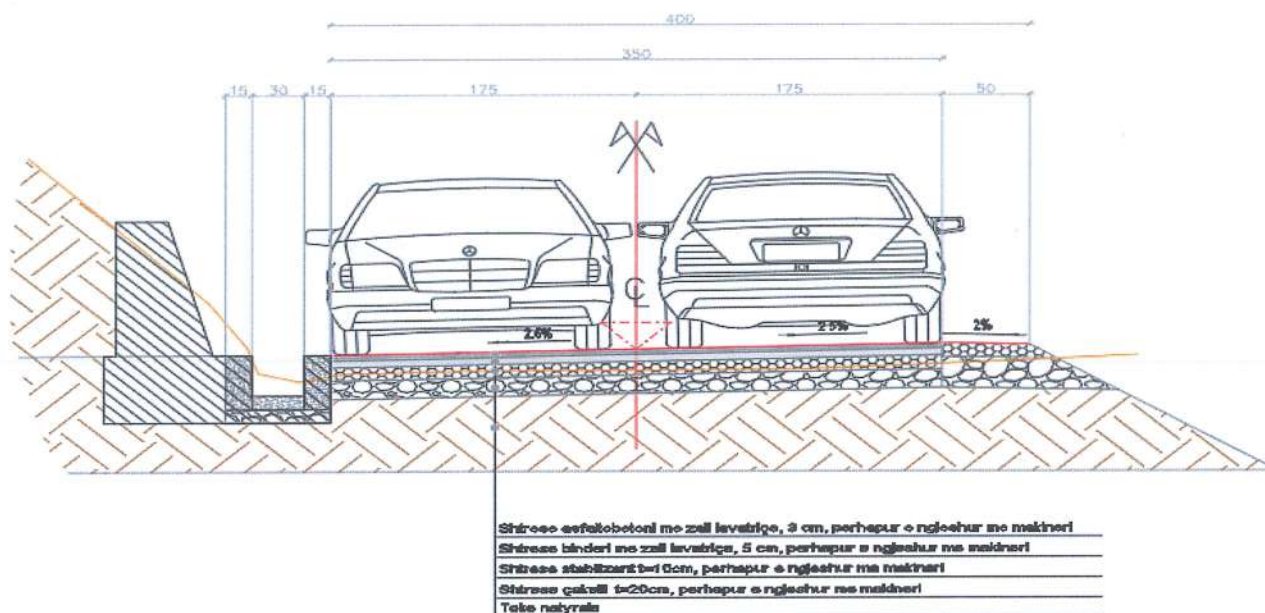


2. Tipi 2 me trotuar vetem djathtas:

**OBJEKTI: “SISTEMIM – ASFALTIM I RRUGËS SË LAGJES SË LLIXHAVE, DIBËR”**

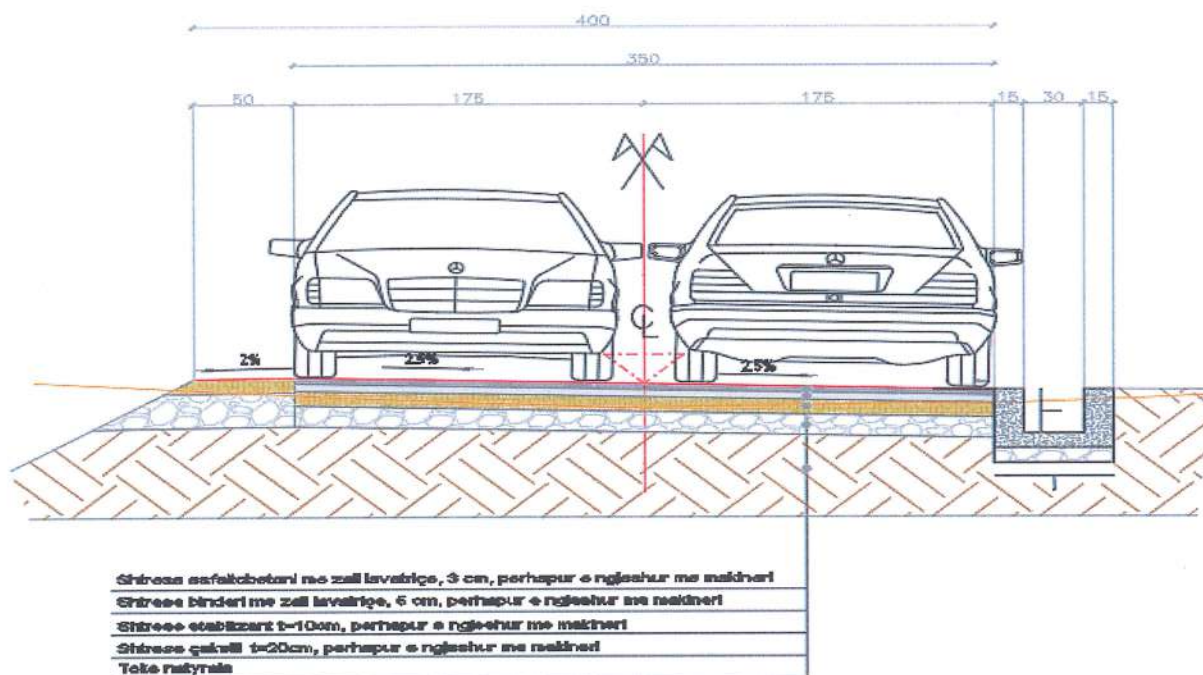
4. Tipi 4 me kanal betoni dhe mur mbajtes majtas:

**Profili terthor tip 4 i rruges kryesore  
Km 0+0422 - Km 0+519**



5. Tipi 5 me kanal betoni djathtas:

**Profili terthor tip 5 i rruges kryesore  
Km 0+0529 - Km 0+630**





## **OBJEKTI: “SISTEMIM – ASFALTIM I RRUGËS SË LAGJES SË LLIXHAVE, DIBËR”**

### **B. Shtresat ne Trup te Rruges:**

Paketa e plote e shtresave rrugore e percaktuar nga studimi i kryer do te permbaje keto shtresa:

- tapetin prej asfaltbetoni 3 cm
- shtrese binderi 5 cm
- shtrese stabilizanti 10 cm
- shtrese çakulli 20 cm

Kjo pakete e shtresave rrugore do te ndertohet pasi te jene bere punimet e germim-mbushjeve te niveletes se rruges dhe pasi trupi i rruges (bazamenti) te jete cilindruar. Shtresa e pare prej çakulli do te sherbeje edhe si shtrese profiluese e rruges. Gjithashtu, ne anen e djathte te rruges do te ndertohet bankina me gjeresi 0.5 m, mbushur me stabilizant, ndersa ne anen e majte do te kemi kanal prej betoni me gjeresi 0.5 m dhe thellesi 0.3 m, per kullimin e ujerave te shiut nga trupi i rruges. Gjithashtu, do te behet eshe sistemimi i rrjetit kryesor te kanaleve te ujerave te zeza.

#### **B.1 Shtresat e Bazes (Stabilizanti):**

Shtresa e bazes eshte parashikuar te profillohet aty ku eshte e nevojshme me stabilizant me nje trashesi totale 10 cm. Kjo perfaqeson nje shtrese materiali te selektuar ose stabilizanti me granulometri ne kufijte nga 0.425 mm deri ne 20 mm. Rekomandimet per shperndarjen granulometrike te grimcave te ketij materiali te selektuar jepen ne tabelen e meposhtme:

Permasat e sites (mm)	Kalojne siten (% ne peshe)
50	–
37.5	–
28	100
20	90 – 100
10	60 – 75
5	40 – 60
2.36	30 – 45
0.425	13 – 27
0.075	5 – 12

Pra sic shihet, materiali i thyer duhet te permbaje fraksione te imeta ne kufijte nga 5 – 12% me tregues te plasticitetit jo me te madh se 6%. Kjo shtrese e kompaktuar duhet te kete nje vlere minimale te CBR > 80 per nje densitet te kerkuar ne fushe sa 98% e densitetit maksimal ne gjendje te thate te arritur nga prova e Proctor-it te modifikuar.

## **OBJEKTI: "SISTEMIM – ASFALTIM I RRUGËS SË LAGJES SË LLIXHAVE, DIBËR"**

### **B.2 Shtresat Asfaltike:**

Paketa e shtresave asfaltike eshte llogaritur te jete 8 cm (5+3). Ajo perbehet nga shtresa lidhese (binder) 5 cm dhe shtresa konsumuese (tapeti) 3 cm.

Trashesia prej 5 cm e shtreses lidhese eshte percaktuar ne baze te vleres se ESALs, pasi per vlera ESALs  $< 2.0 \times 10^6$ , trashesia minimale e shtreses se pare asfaltike (binderit) rekomandohet te jete jo me e vogel se 5 cm.

Permasat e sites (mm)	Kalojne siten (% ne peshe)	Kalojne siten (% ne peshe)
	Shtresa Konsumuese	Shtresa Lidhese
50		–
37.5		100
25	100	90 – 100
19	90 – 100	–
12.5	–	56 – 80
4.75	35 – 65	29 – 59
2.36	23 – 49	19 – 45
0.3	5 – 19	5 – 17
0.075	2 – 8	1 – 7

Per realizimin e asfaltobetoneve, agregatet e kombinuara duhet te jene te graduara mire (pra, me gradim te vazhdueshem). Tabela e mesiperme tregon gradimin e rekomanduar per shtresen konsumuese dhe shtresen lidhese.

Projektimi i perzierjeve per asfaltobetonet e shtreses lidhese dhe shtreses konsumuese rekomandohet te behet mbi bazen e metodes "Marshall".

Meqenese vlera e percaktuar me siper e ESALs  $< 5 \times 10^6$ , rekomandojme qe projektimi i perberesve te asfaltobetonit te filloje me nje permbajtje bitumi qe jep rreth 3% porozitet ne perzierje. Vetite e perzierjes se projektuar te shtresave asfaltike duhet te permbushin kriteret e projektimit sipas metodes "Marshall" te dhena ne Tabelen e meposhtme:

Ngarkesa e trafikut te projektimit ( $10^6$ ESALs)	1 - 5
Niveli i ngjeshjes	2 x 75
Poroziteti ne agregate VMA (%)	Min. 11 - 16
Poroziteti ne perzierje VIM (%)	2.5 – 3.5
Poroziteti ne agregat te mbushur me bitum VFB (%)	65 – 75
Qendrueshmeria minimale (kN)	8.0
Rrjedhja (mm)	2.0 – 3.5

## **OBJEKTI: “SISTEMIM – ASFALTIM I RRUGËS SË LAGJES SË LLIXHAVE, DIBËR”**

### **C. Projekti i Kanalizimeve dhe i Ujerave te Shirave:**

Rrjeti i kullimit te ujrave te shiut do te perbehet nga kanalet anesore te rruges, ne pjesen ne germim, kunetat, pusetat dhe portalet e tombinove si dhe tubacionet lidhese per kalimet qe do te ndertohen ne trupin e rruges.

Tubacionet do te plotesojne te gjitha standartet ne fuqi dhe ne projektin e zbatimit jepen te gjitha normat dhe specifikimet e nevojshme. Kjo vlen edhe per te gjitha materialet e tjera qe do te perdoren. Pusetat do te kene dimensione te ndryshme, kjo ne varesi te terrenit dhe te dimensionit te tubit.

Eshte parashikuar edhe ndertimi i nje muri mbajtes ne nje gjatesi te caktuar te kanalit anesor, i cili do te jete mur betoni i markes M-250.

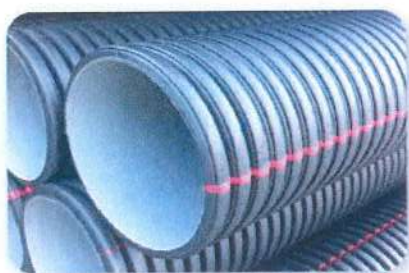
Per te gjitha muret duhet patur kujdes per lenien e vrimave te kullimit, qe do te realizohen me tuba PVC me D=90 mm, te vendosur ne forme shahu çdo 1 ml.

Niveli i vendosjes se tyre do te jete i njejte me ate te terrenit, ne menyre qe te sigurohet kullimi i ujerave nentokesore.

Gjithashtu, do te behet eshe sistemimi i rrjetit kryesor te kanaleve te ujerave te zeza, e cila do te ndertohet si linje kryesisht pergjate aksit te rruges dhe do te perdoret tub i brinjezuar HDPE SN8 me d=315 mm, duke realizuar edhe lidhjet perkatese te tubacioneve neper pusetat e shkarkimit e te kontrollit, puseta te cilat do te jene prej betoni M-200 ose 250 dhe kapake gize.

Tubacionet plastike te brinjezuar duhet te jene sipas standarteve te komunitetit European per tubat plastike me densitet PN 3.2, klasa SN8 kN/m<sup>2</sup> ose EN ISO 9969 Tipi –pr EN 13476-1 ose ekuivalentet e tyre.

DESCRIPTION	TECHNICAL DATA			
	Ø 110	Ø 160	Ø 200	Ø 250
PIPE DIMENSIONS	Ø 110	Ø 160	Ø 200	Ø 250
OUTSIDE DIAMETER	110 mm	160 mm	200 mm	250 mm
RING STIFFNESS SN 4 (KN/m <sup>2</sup> )	≥ 4	≥ 4	≥ 4	≥ 4
WEIGHT kg/m SN 4 (± 15%)	0.6	1.1	1.7	2.5
RING STIFFNESS SN 8 (KN/m <sup>2</sup> )	≥ 8	≥ 8	≥ 8	≥ 8
WEIGHT kg/m SN 8 (± 15%)	0.9	1.4	2	3.2
LENGTH	6 m	6 m	6 m	6 m



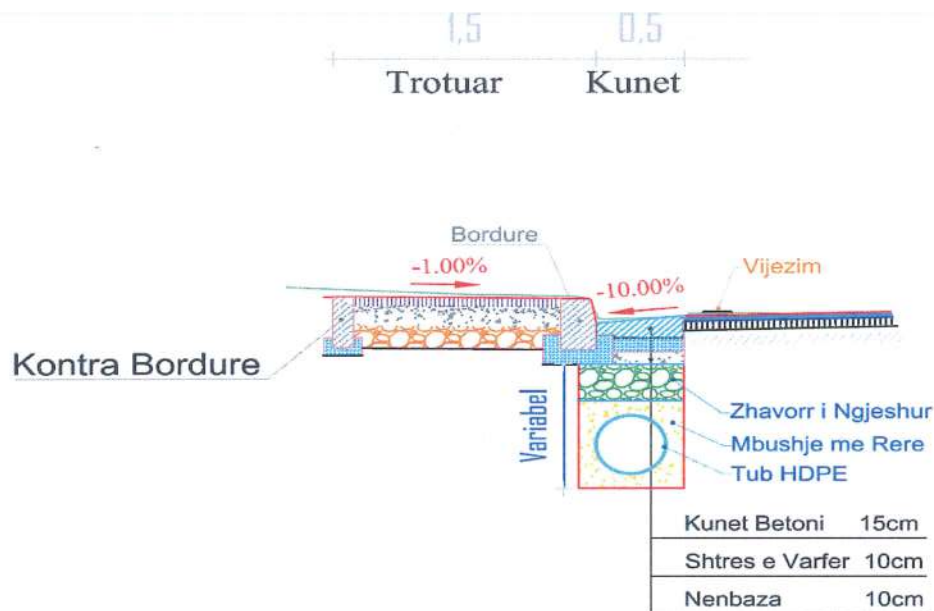
## **OBJEKTI: “SISTEMIM – ASFALTIM I RRUGËS SË LAGJES SË LLIXHAVE, DIBËR”**

### **D. Punimet ne Trotuare:**

Te dyja anet e rruges do te kornizohen me trotuare te pakten deri ne progresivin 0+070m. Trotuaret do te realizohen me pllaka tulle te permasave 20x10x6 cm, pasi te jete realizuar paketa e plote e shtresave nen te, qe fillojne me çakullin e imet prej 20 cm, shtresen niveluese prej betoni 6 cm dhe shtrese rere prej 4 cm per ngjeshjen e pllakave te trotuarit.

Vete trotuari do te kornizohet nga bordura betoni te gatshme 20x35 cm nga ana e kunetes dhe kundrabordure betoni te derdhur ne vend i markes M-200 ne anen tjetër, me gjeresi 15 cm dhe lartesi variabel sipas terrenit.

Me poshte paraqesim disa detaje per punimet ne K.U.B dhe Trotuare:



### **E. Projekti i Sinjalistikës Rrugore:**

Ne projektin e sinjalistikës rrugore eshte parashikuar Sinjalistika Horizontale dhe ajo Vertikale.

- **Sinjalistika Horizontale** perbehet nga vijezimet:
  - a) Vijezimi do te behet ne te dy anet e pjeses se asfaltuar, me gjeresi 10-15 cm secila.
  - b) Ne zonat ku kemi degezime te rruges dhe/ose objekte banimi, do te vijezohe me vije te nderprere dhe per kalime kembesoresh.
- **Sinjalistika Vertikale** perbehet nga:

Tabelat treguese te dimensioneve te ndryshme sipas Projekt – Preventivit.

## OBJEKTI: “SISTEMIM – ASFALTIM I RRUGËS SË LAGJES SË LLIXHAVE, DIBËR”

### SHENJA LAJMERUESE

LAJMERIM PER NDERPRERJE NGA RRUGE DYTESORE, KTHESAT E KURBEZUARA, FEMIJET, KEMBESORET DHE PER NDALJE/DHENIE RRUGE

TREKENDESHI: E KUQE REFLEKTUESE  
SFONDI: I ZI  
SYMBOLI: E BARDHE REFLEKTUESE



**Shenim:** Projekti i Sinjalistikes, gjate zbatimit te objektit mund te ndryshohet ne varesi te skemes se qarkullimit, qe do te jepet nga Investitori ose Mbikqyresi i Punimeve.

#### F. Mbrojtje me Mure Gabionash:

Mbrojtja gjatësore nga perroi i Starovecit është parashikuar të ndërtohet me gabiona me shufra lidhese me tel 4.5mm. Ky sistemi i gabionit, ka disa cilësi të vecanta, sic është teli i celikut që perdoret, është special, saldimit kryhet me kontakt, sipas nje teknologjie te avancuar (hapesira midis telave eshte 80 x 100 mm), veshja kunder ndryshkut eshte realizuar me ane të një përzjerje speciale zinku me alumin, që mbron nga korrozioni telat e rrjetës së gabionit, 3 here me shume sesa veshja prej zinku.

Lidhja e fortë e rrjetave të gabionit me njëra tjetrën së bashku, me sistemin e ri me shufër lidhëse, bëjnë të mundur formimin e saktë të qosheve. Një futje e saktë e shufrave lidhëse, garanton që të mos kemi hapje të strukturës dhe njekohësisht paraqitet nje siguri më e madhe. Me anë të shufrave lidhëse dhe koshave fqinjë, që varen dhe lidhen me njëra tjetrën, bëjnë strukturën e murit prej gabioni të qëndrueshme. Qëndrueshmeria e tyre, e krahasuar me betonin është e njëjtë. Përvec cilesive pozitive të mësipërme, ndërtimi i pritave me gabiona, ka kosto më të ulët. Prodhimi i gabionave, do të realizohet sipas standartit ndërkombëtar ISO 9001.

Guri që do të perdoret për të mbushur gabionat duhet të jetë gurë kave. Mbushja e koshave do të bëhet njëllor sikur ndërtohet mur guri i thatë me gurë kave. Ndërtimi mbrojtjes gjatësore sipas projektit duhet të bëhet në periudhën e thatë të vitit, për të garantuar me përpikmeri në zbatimin e projektit dhe për të menjanuar dëmet nga prurjet eventuale të perroit.

**OBJEKTI: “SISTEMIM – ASFALTIM I RRUGËS SË LAGJES SË LLIXHAVE, DIBËR”**

Gjithashtu projekti mendon se vazhdimi i perdorimit të një teknologjie të re në ndërtimin e gabionave me shufra lidhëse, do të rriste më shumë sigurinë e ndërtimeve në llojin e tyre. Gabionat janë te dimensioneve të ndryshme si p.sh.:

Gabiona me përmasa 1x2x1 m; 1x1x1 m etj.

Gabionat janë parashikuar të jenë të montueshëm në vend.

Teli i gabionave është me diametër 3 mm i xinguar me përdredhje dy fishe me hapje hekzgonale 8x10 cm dhe me material xingato me peshë 350-450 gr/m<sup>2</sup>, teli bordurës do të jetë 4 mm i xinguar me gjithë aksesoret, ndersa teli qepjes do të jetë 2.2 mm i xinguar me gjithë aksesoret.

Pesha e përafert për 1 m<sup>2</sup> është  $\approx 2$  kg/m<sup>2</sup>.

**PËRGATITI:**

**“2 ED” sh.p.k**

Drejtues Teknik:

**Ing. Hidro. MARK PEMAJ**



Objekti: "Sistemim – Asfaltim i Rrugës së Lagjes së Llixhave, Bashkia Dibër"

## RELACION TEKNIK

MBI PUNIMET GJEODEZIKE DHE TOPOGRAFIKE

### Projekt - Zbatimi

Objekti: "Sistemim – Asfaltim i Rrugës së Lagjes së Llixhave, Bashkia Dibër"



Punimet gjeodezike dhe topografike per kete veper te infrastruktures rrugore u kryen mbi bazen e kerkesave teknike te pergjithshme dhe specifike te parashikuara nga Investitori. Firma projektuese: "2 ED" sh.p.k organizoi punen dhe zhvilloi punimet ne baze te pervojese se perfituar ne punimet e meparshme te kesaj natyre. Para fillimit te punimeve topografike u siguruan materialet e nevojshme hartografike, gjeodezike si dhe pajisjet perkatese.

Per te siguruar lidhjen gjeodezike unike te te gjithë projektit, nga firma projektuese u shfrytezuan te dhenat gjeodezike te rrjetit shteteror te triangulacionit dhe nivelimit. Sistemi qe perdor Republika e Shqiperise eshte projeksioni Gauss Kryger-it me elipsoid Krasovsky-n.

Rilevimi eshte bere ne sistemin nderkombetar me projeksionin UTM me elipsoid WGS84. Duke patur parasysh zonen dhe ritmin e zhvillimit qe ajo ka, do te ishte me frytdhenese nese do te perdorej dhe ky system. Me kete sistem mund te percaktohen lehtesisht kordinatat gjeodezike per cdo pike mbi siperfaqen tokesore nepermjet perdorimit te GPS.

Gjate rikonicionit ne terren u vendosen pikat e triangulacionit dhe markat e nivelimit ne pikat e fiksuara ne terren. Pikat e fiksuara ne terren u pajisen me koordinata ne projeksionin UTM elipsoid WGS84 dhe kuota. Para fillimit te rilevimit u krye pernjohja e detajuar e terrenit, e cila sherbeu per percaktimin e sakte te metodikes se punes, menyren e ndertimit te rrjetit gjeodezik, poligonometrise se rilevimit, nivelimit teknik si dhe organizimit te punes.

Fiksimi ne terren i pikave te rilevimit u krye me shufra hekuri me gjatesi 20 - 30 cm te ngulur toke. Ato jane vendosur ne vende te dukshme dhe te pa levizshme. Identiteti i tyre eshte fiksuar me boje te kuqe te shkruajtur ne afersi te pikes fikse ne vende te dukshme nga rruga ekzistuese. Ato jane vendosur ne vende te qendrueshme, mbi siperfaqen kodrinore ne ane

## Objekti: "Sistemim – Asfaltim i Rrugës së Lagjes së Llixhave, Bashkia Dibër"

te rruges qe te kete dhe fushepamje te plote, duke siguruar ne kete menyre lidhjen dhe vazhdimesine e punes nga faza e projektimit ne ate te zbatimit te tij.

Çdo pike e fiksuar ne terren ka numrin, koordinatat e saj, si dhe lartesine e perftuar nepermjet nivelimit gjeometrik e gjeodezik (shih planimetrite topografike te objektit ku gjenden koordinatat tre dimensionale te pikave mbeshtetese). Keto te dhena sigurojne gjetjen e tyre me lehtesi ne terren.

Matjet u kryen me GPS GRX 1 dhe GRX 2, Stacion Total te tipeve te ndryshme si dhe me nivele, te cilet teknikisht siguron matjet e kendeve e largesive me saktesine e nevojshme per projektimin e rrugeve.

### GPS GRX 1



### *Zhvillimi i Nivelimit Gjeometrik:*

Per te siguruar kerkesat e larta teknike ne punimet rievuese, u percaktua qe saktesia altimetrike e punimeve topografike te jete e larte dhe per kete qellim u zhvillua nivelim gjeometrik per pikat e poligonometrise ne te gjitha sektoret e rruges.

Nivelimi gjeometrik u krye me nivelen teknike te tipit Kern Level, me metoden e nivelimit teknik te dyfishte, duke matur çdo disnivel dy here, me dy vendosje instrumenti.

Diferenca midis dy disniveleve te perftuar ne çdo stacion nuk u lejua me teper se 3 mm.



### *Rilevimi:*

Duke u mbështetur ne pikat e poligonometrise dhe te nivelimit gjeometrik u zhvillua rrjeti i matjeve topografike te objektit:

#### **"Sistemim – Asfaltim i Rrugës së Lagjes së Llixhave, Bashkia Dibër".**

Objektet qe u pane ne terren jane hedhur ne relief te gjithë. Punimet topogjeodezike te kryera jane mbështetur ne shkallen e plote te pergatitjes profesionale, ne perdorimin e teknologjive bashkekohore per matjet fushore dhe perpunimin kompjuterik te te dhenave, per te plotesuar kerkesat teknike te parashtruara nga projektuesit. Çdo pike e marre ne terren ka koordinata tre dimensionale, te paraqitura ne projekt.

Perpunimi i materialit topografik ne zyre eshte bere me programin STRATO dhe LEONARDO, TGO, AutoCAD Land Development dhe AutoCAD Civil 3D max nga ku eshte perfuar rilevimi ne lagjen e Llixhave te qytetit te Peshkopise. Ky relief sherbeu per hartimin e projektit te zbatimit me saktesine dhe cilesine e kerkuar ne termat e references nga investitori.

Ne materialin grafik te projektit jepet planimetria e fiksimeve dhe tabela e koordinatave te pikave te vendosura ne terren.

### *Pershkrimi i Punes ne Terren:*

Per mbështetjen e punimeve fillimisht u krijuan 4 pika te forta te cilat jane te mjaftueshme per kryerjen e pikave detaje te rilevimit. Matja e ketyre pikave u kryen me metoden statike duke qendruar ne pike rreth 40 min ne intervalin 1 sek duke siguruar saktesi milimetrike te koordinatave te pikave.

Prania e marresit baze ne largesi te kufizuar siguron saktesi me te larte te matjeve ne interval kohe me te shkurter. Keshtu, per pikat deri ne 1 km distance nga marresi baze u perdor intervali 10 sek me matje per çdo sekonde ndersa per largesi me te madhe deri ne 2 km intervali 15 sek. Elementi kryesor ne matjen 'stop & go' eshte mos humbja e lidhjes se fazes bartese gje e cila prish zgjidhjen perfundimtare. Kjo mund te realizohet duke shmangur futjen ne zona hije te sinjalit ose zona me reflektim te madh sinjali. Ne kete rast marresit GPS GRX 1 japin nje sinjal i cili lajmeron matesin se duhet te rifilloje matjen nga nje pike e matur paraprakisht, duke siguruar saktesine e kerkuar. Ne zonat me dendesi banesash u perdor Stacioni Total pasi kishte streha te larta te cilat nuk lejojne matjen e pikave detaje me GPS.

Objekti: "Sistemim – Asfaltim i Rrugës së Lagjes së Llixhave, Bashkia Dibër"



**PËRGATITI:**

**"2 ED" sh.p.k**

Drejtues Teknik:

**Ing. Top. BILBIL NURÇE**

