

Raport Teknik

Emërtimi: "Rikonstruksion i gjendjes ekzistuese te rrugeve dhe shesheve ne Bashkine Elbasan"

Vendodhja: Lagjia "Haxhias", "Çlirimi", "Shenkoll", "Brigada E 17 Sulmuese", 5 Maji", "Dyli Haxhire", "Partizani", "28 Nentori", "Aqif Pasha", "Njesia Administrative Shushice", "Njesia Administrative Shirgjan", "Njesia Administrative Gjergjan", "Njesia Administrative Bradashesh", "Njesia Administrative Paperr", "Njesia Administrative Labinot Fushe", etj.

Qëllimi: Ndërhyrje për përmirësimin e shtresave rrugore në rrugët ekzistuese të brënddëshme, të rrisë cilësinë e lëvizjes së qytetarëve, përmirësojë qarkullimin e automjeteve dhe të rrisë sigurinë e lëvizjes. Me anë të kësaj ndërhyrje rritet qëndrueshmëria e rrugës për një periudhë më afatgjatë, kundrejt një kostoje relativisht të ulët. Mënyra e ndërhyrjes për përmirësimin e shtresave rrugore do të realizohet në varësi të kushteve fizike dhe teknike të rrugës ekzistuese.

• Përshkrimi i përgjithshëm i projektit

Nisur nga kërkesat e Njësive Administrative të bashkisë Elbasan dhe Administratorëve të lagjeve të qytetit, dhe strategjisë së bashkisë Elbasan për përmirësimin e infrastrukturës rrugore urbane, rurale dhe lokale, stafi i Sektorit Projektimit Inxhinierik dhe Arkitektures dhe bashkëpunim me sektorin të projektimit të Agjensisë së Sherbimeve Publike ka bërë të mundur të bëjë verifikimin në terren të disa segmenteve rrugore, të cilat janë me problematikë për qarkullimin e automjeteve dhe këmbësorëve. Verifikimi në terren është bërë sipas kërkesave të sipër cituara. Këto segmente rrugore janë me gjatësi të ndryshme dhe me gjerësi variabël dhe kalojnë në bazamente gjeologjike të qëndrueshme.

Pas rikondicionit në terren të këtyre akseve rrugore është konstatuar disa variante të dëmtimit të shtresave rrugore. Gjendja teknike e shtresave kosumuese rrugore në këto segmente është jashtë standartit dhe lëvizja e automjeteve bëhet me vështirësi. Në shumë raste dëmtimet e shtresave rrugore janë dëmtuar deri në thellësi, në të cilat janë krijuar gropëzime dhe çedime të konsiderueshme, të cilat në raste të veçanta këto dëmtime bëhen shkak edhe për aksidente serioze në këto akse rrugore.

Nisur nga kjo situatë, parashikohet përmirësimi i shtresave rrugore dhe në raste të veçanta edhe përmirësimi i nënshtresave rrugore (bazamenteve të trupit të rrugës) në disa prej akseve rrugore, të cilat konsiderohen të rëndësishme dhe me prioritet.

• Përshkrimi teknik i projektit dhe mënyra e ndërhyrjes:

Ky projekt ka si qëllim të rrisë cilësinë e lëvizjes së qytetarëve, përmirësojë qarkullimin e automjeteve dhe të rrisë sigurinë e lëvizjes. Me anë të kësaj ndërhyrje rritet qëndrueshmëria e rrugës për një periudhë më afatgjatë, kundrejt një kostoje relativisht të ulët. Mënyra e ndërhyrjes

për përmirësimin e shtresave rrugore do të realizohet në varësi të kushteve fizike dhe teknike të rrugës ekzistuese.

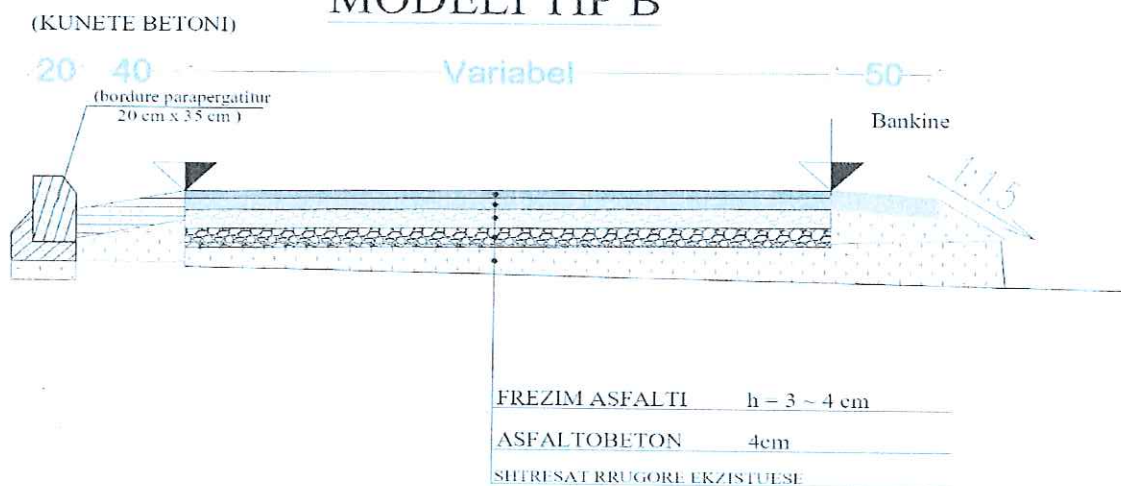
Parashikohet të ndërhyhet në disa kategori punimi, sipas profilave tip të përshkruar si më poshtë:

1. **Modeli Tip. "B": Segmenti Rrugor "Alush Lleshanaku" $l = 117$ m, $B = 6$ m (me kunetat e perfshira) dhe segmenti rrugor "Faik Pajuni" me gjatesi $L = 109$ m, $B = 6$ m) kurse sheshet para Drejtorise se IKMT dega Elbasan $L = 39$ m me $B = 23$ m dhe pallateve 72 / 1 me gjatesi 38m dhe $B = 10$ m do te trajtohen me pllaka sipas profilit Tip. "C" me siperfaqe 1299 m². Rrugët jane sipas planit rregullues është rrugë të brëndëshme në blloqet e banimit. Adresa ne lagjen "Kongresi i Elbasanit", Njesia Administrative nr.1, Sipërfaqja urbane e cila kërkohet të trajtohet ndodhet ndërmjet pallateve nr. 72/1 dhe Rruga "Faik Pajuni" dhe sheshi para pallatit 52 / 1 etj eshte 1299 m².**

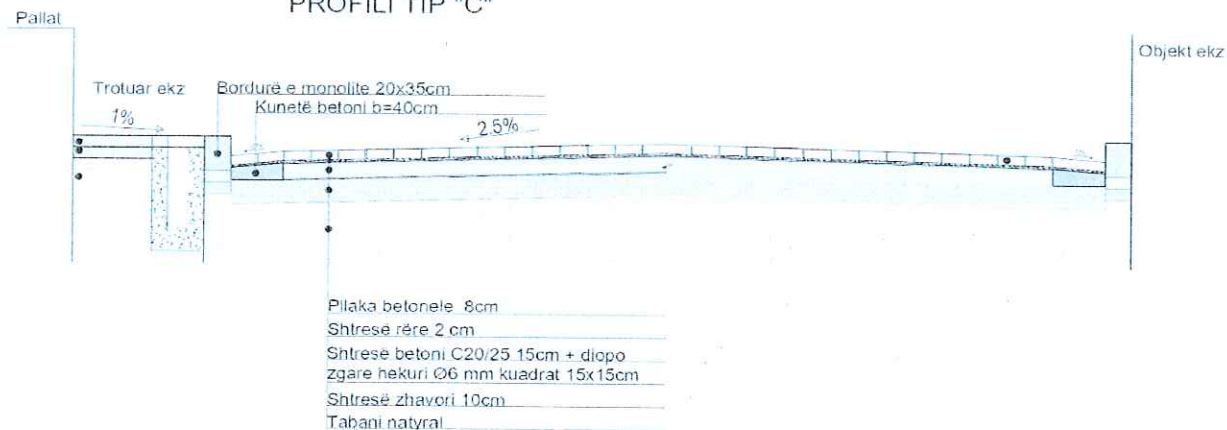


Foto ajrore e segmentit qe trajtohet

MODELI TIP B



DETAJ PROFILI TIP "C"



DETAJ TIP "C"

DETAJ PROFILI TIP "B"

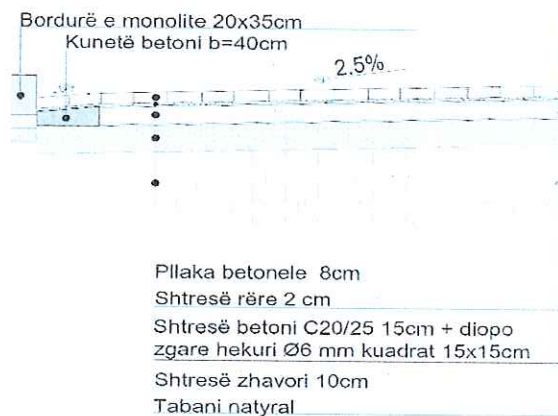
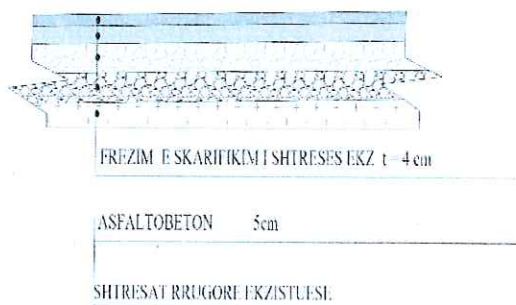


Foto te sheshit para pallatit 52 / 1



Foto te rruges Alush Lleshanaku

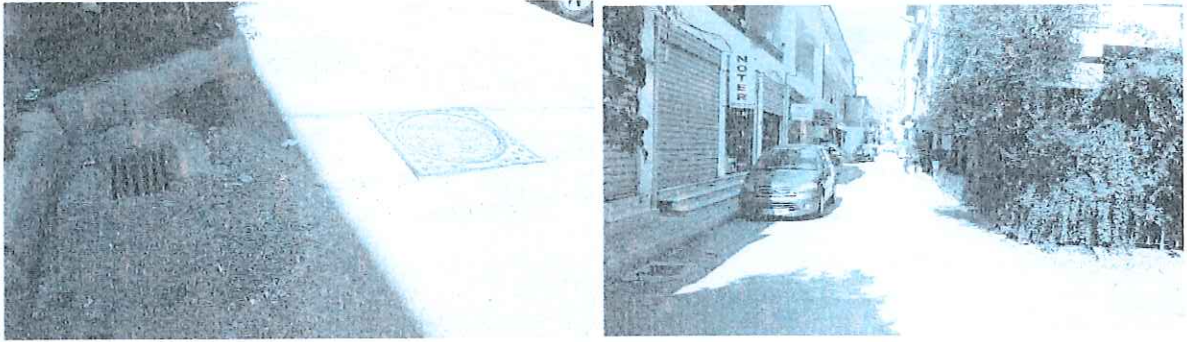
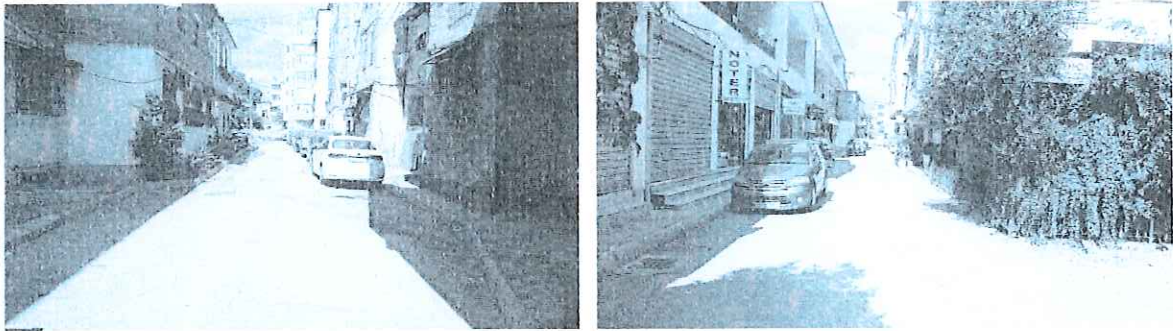


Foto te rruges Alush Lleshanaku



Fotografim i gjendjes ekzistuese Faik Pajuni



Fotografim i gjendjes ekzistuese Faik Pajuni



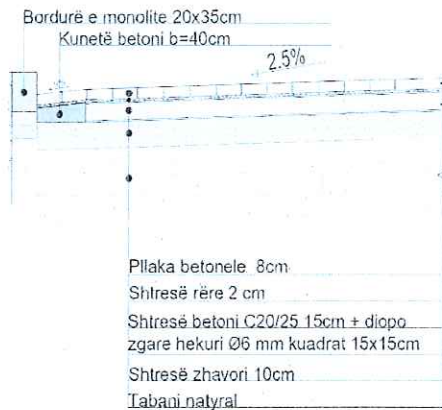
Fotografim i gjendjes ekzistuese Faik Pajuni

Sheshi që kërkohet të trajtohet ndodhet në qendër të qytetit në krah të rrugës “Faik Pajuni” tek pallatet 35/1 dhe 72/ 1 në lagjen “Kongresi i Elbasanit” ka një sipërfaqe $S = 1299 \text{ m}^2$ (matje të kontureve nga rilevimi topografik).

2. **Modeli Tip. “C”**: Sheshi para pallatit 96 me gjatësi $L = 76 \text{ m}$, $L = 10 \text{ m}$ do të trajtohen me pllaka sipas Modelit Tip. “C” me sipërfaqe 760 m^2 . Sheshi janë sipas planit rregullues sheshe para hyrjeve të pallateve me nr. 96 në blloqet e banimit. **Adresa ne lagjen “Kongresi i Elbasanit”, Njesia Administrative nr.2, Sipërfaqja urbane e cila kërkohet të**

trajtohet ndodhet ndërmjet rrugëve “Petraq Popa” dhe “Mehmet Bajraktari” me sip.= 760 m2.

DETAJ
PROFILI TIP "C"



3. Modeli Tip. “C”: Segmenti fundor rrugor “Kadri Skura” me gjatesi $L = 123$ ml, $B = 6$ m dhe sheshi para pallatit 86/1 e 86/2 (36/1 e 36/2) me gjatesi $L = 42$ ml, $B = 6$ m dhe do te trajtohen me pllaka sipas profilit Tip. “C” me sipërfaqe 990 m2. Sheshi jane sipas planit rregullues sheshe para hyrjeve të pallateve me nr. 86/1 e 86/ 2 dhe rruga në blloqet e banimit.

Sipërfaqja urbane e cila kërkohet të trajtohet ndodhet ndërmjet rrugëve “Ahmet Hastopalli ” dhe “28 Nnetori” me sip.= 990 m2.

Ne kete segment do te trajtohet edhe kanalizimi i ujrave mikse (ujrave te zeza dhe ujrave te bardha). Gjatesia e kesaj linje eshte $L = 60$ ml me tubacion $Db= 300$ mm dhe jane ndertim pusetash $H=1.5$ m cope 2 dhe riparim pusetash cope 1



Rruga Kadri Skura

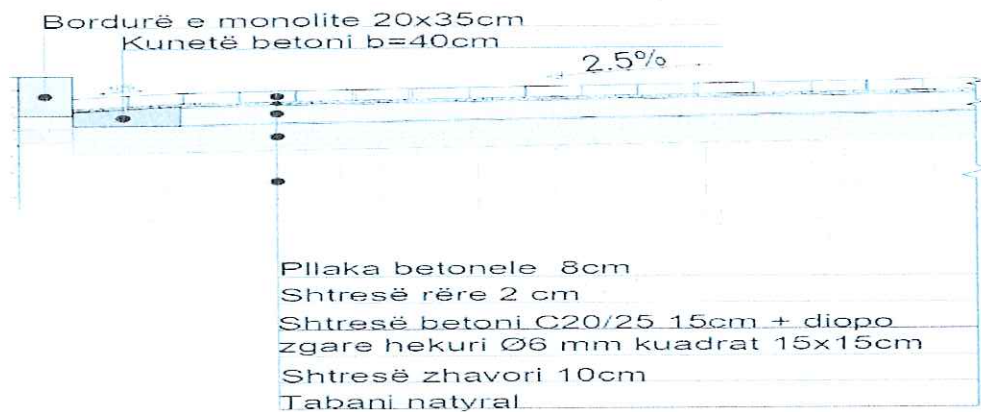


Sheshi para pallatit 36/1



Sheshi para pallatit 36/1

DETAJ PROFILI TIP "C"



4. Profili Tip. "D": Segmenti fundor rrugor " Sefedin Agolli " l = 178 m me gjeresi 3.5 m – 4 m te cilat është parashikuar me kuneta e bordura te perfshira që do trajtohet. Sipas planit rregullues është rrugë të brëndëshme e bllokut banimit. Ne kete segment do te trajtohet edhe kanalizimi i ujrave te bardha me me tubacion Db= 200 mm me gjatesi 24ml dhe ndertim pusetash H=1.5m cope 12 dhe mbingritje pusetash Kuz cope 4.

DETAJ
PROFILI TIP "D"



ASFALTOBETON	4cm
BINDER	6cm
STABILIZANT	10 cm
MBUSHJE ME CAKELL	20 cm
SHTRESA E RRUGORE EKZISTUESE	

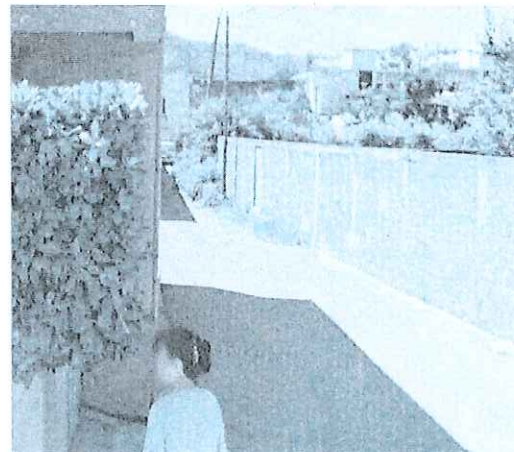


5. Profili Tip. "D": Segmenti Rrugor "Kamilo Prashnika" l = 168 m me gjeresi 3.5 m – 4 m nga te cilat është parashikuar me kuneta e bordura te perfshira. Sipas planit rregullues është rrugë të brëndëshme e bllokut banimit. Ne kete segment do te trajtohet edhe kanalizimi i ujrave te bardha me me tubacion Db= 200 mm me gjatesi 24ml dhe ndertim pusetash H=1.5m cope 12 dhe ngritje pusetash Kuz cope 4.

DETAJ
PROFILI TIP "D"



ASFALTOBETON	4cm
BINDER	6cm
STABILIZANT	10 cm
MBUSHJE ME CAKELL	20 cm
SHTRESA E RRUGORE EKZISTUESE	

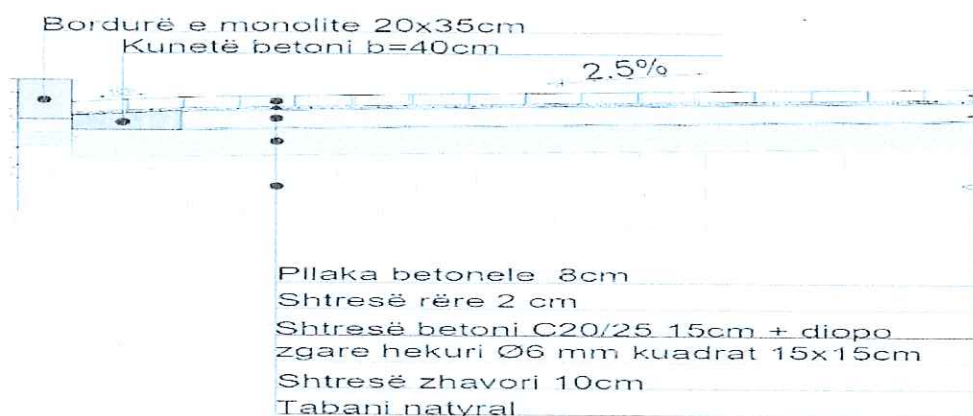


6. Modeli Tip. "C": Segmenti Rrugor "Shesh pallati 425 " l = 35 ml, B= 5 ml, Siperfaqja 210 m² dhe do te trajtohen me pllaka sipas profilit Tip. "C" me siperfaqe 210 m². Sheshi jane sipas planit rregullues sheshe para hyrjeve të pallateve me nr. 425 dhe rruga në blloqet e banimit. Siperfaqja urbane e cila kërkohet të trajtohet ndodhet ne veri te rruges "11 Nentori" me sip.= 210 m².

Ne kete segment do te trajtohet edhe kanalizimi i ujrave mikse (ujrave te zeza dhe ujrave te bardha). Gjatesia e kesaj linje eshte L = 4 ml me tubacion Db= 200 mm dhe jane ngritje pusetash H=1.5m cope 2 + kapak gize si dhe sistemimi i teritorit me bordurat anesore + kunete dhe sheshi.



DETAJ PROFILI TIP "C"



7. **Profili Tip. "E"**: Segmenti Rrugor "17 Marsi" $L = 460$ m, $B = 4.2$ m (me kuneta te perfshira), Sipas planit rregullues është rrugë C - C' si rrugë lidhëse me gjerësi 0.2m bordure ne dy krahet + 3.5 m pjesa kaluese + 0.4 m kunete anesore. Ne kete segment do te trajtohet edhe kanalizimi i ujrave te bardha me me tubacion $D_b = 200$ mm me gjatesi 38 m dhe ndertim pusetash te ujrave te bardha 19 cope. Kanalizimi i uz do te zbatohet gjate sistemimit te rruges. Pjerresia e rruges eshte me nje krahe dhe ne te gjithë gjatesine kemi dy bordurat monolite dhe kunete beton arme me gjerësi 40 cm.



DETAJ
PROFILI TIP "E"



ASFALTOBETON	4cm
BINDER	6cm
STABILIZANT	10 cm
SHTRESE ME ÇAKELL	10 cm
MBUSHJE ME ÇAKELL MBETURINE KAVE $t = 20$ cm	
SHTRESAT RRUGORE EKZISTUESE	



8. **Segmenti Rrugor "Ahmet Duhaxhiu"** dhe degezimet pa krye $L = 387$ m rruga ekz. e asfaltuar, $B = 4$ m projektet e meparshme dhe do te nderhyet me betonimet e kunetave me gjerësi 40 cm x 15 cm , betonimet e bordurave me permasat 20 cm x 30 cm si dhe bordures anesore me permasat 10 cm x 50 cm si dhe ngritja e pusetave 13 cope dhe Profili Tip. "M": per degezimet $L = 128$ m $B = 4$ m. Ne kete segment do te trajtohet edhe kanalizimi i ujrave te bardha me me tubacion $D_b = 200$ mm me gjatesi 12 m dhe ndertim pusetash te ujrave te bardha 14 cope. Kanalizimi i uz eshte ekzistues. Pjerresia e rruges eshte me nje krahe dhe ne te gjithë gjatesine kemi dy bordurat monolite dhe kunete beton arme me gjerësi 40 cm.

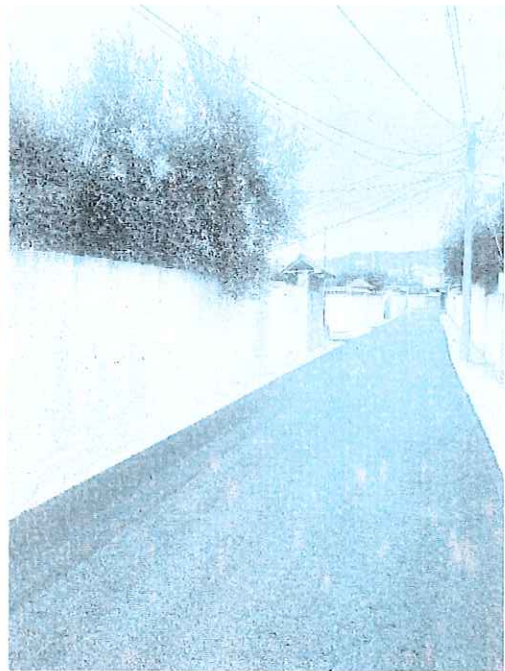


Foto te rruges se asfaltuar



FOTO TE DEGEZIMEVE

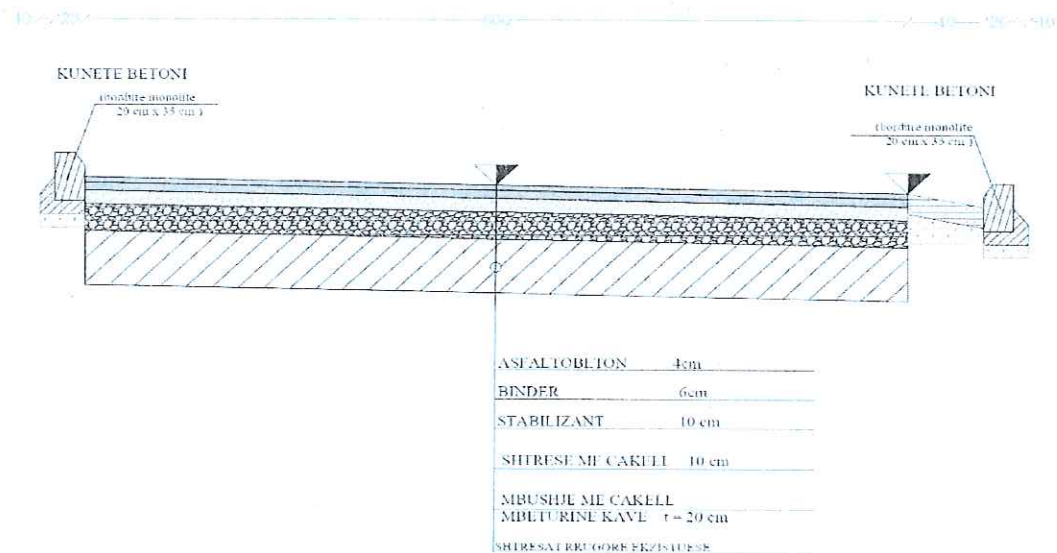
Detaji tip per rruget qe do te asfaltohen

DETAJ
PROFILI TIP "M"



9. Profili Tip. "E": Segmenti Rrugor "Mustafa Shashaj" L = 110 ml, B= 7 ml (me kuneta, trotuar etj). Ne kete segment jane betonimet e kunetave me gjeresi 40 cm x 15 cm , betonimet e bordurave me permasat 20 cm x 30 cm ne dy krahet si dhe ngritja e pushtave U.Z. 3 cope dhe kanalizimi i ujrave te bardha me me tubacion Db= 200 mm me gjatesi 16 ml dhe ndertim pushtash te ujrave te bardha 4 cope. Kanalizimi i uz eshte ekzistues. Pjerresia e rruges eshte me nje krahe dhe ne te gjithë gjatesine kemi dy bordurat monolite dhe kunete beton arme me gjeresi 40 cm.

MODEL
PROFILI TIP "E"



DETAJ
PROFILI TIP "E"

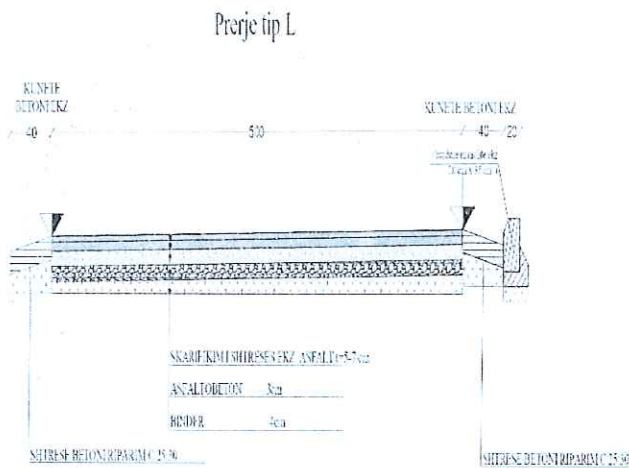


ASFALTOBETON	4cm
BINDER	6cm
STABILIZANT	10 cm
SHTRESE ME ÇAKELL	10 cm
MBUSHJE ME ÇAKELL MBETURINE KAVE	t = 20 cm
SHTRESAT RRUGORE EKZISTUESE	

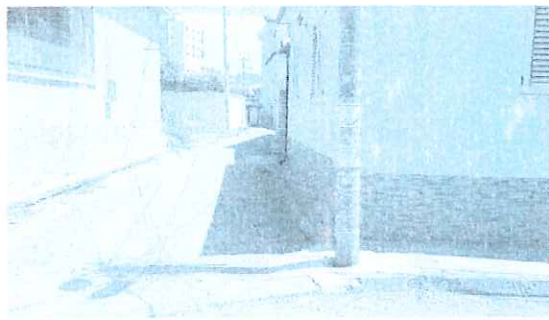


FOTO TE RRUGES "MUSTAFA SHASHAJ"

10. Profili Tip. "L": Segmenti Rrugor para pallateve nr. 313 ndermjet rrugeve "Kol Ala" – "Mehmet Karadaku" l = 120 ml, B= 4-6 m. Ne kete segment jane parashikuar frezimi i asfaltit ekz, dhe dy shtresat duke bere rulimin e rruges ekzistuese dhe shtrese binderi 4 cm dhe shtresa afalto beton 3 cm. si dhe riparimin e kunetave ekzistuese dhe bordurat.



11. Profili Tip. "C": Segmenti Rrugor " Mustafa Skuqi "degezim rrugor l = 50 ml, B= 3 m. Segmenti rrugor me gjatesi L = 50 m,do te trajtohen me pllaka sipas Modelit Tip. "C" me sipërfaqe 125 m2. Rruga eshte sipas planit rregullues si rruge te brendeshme në blloqet e banimit. Adresa: ne lagjen "Partizani", Njesia Administrative nr.4, Sipërfaqja urbane e cila kërkohet të trajtohet ndodhet ne aksin e rruges "Mustafa Skuqi" =125 m2.



DETAJ
PROFILI TIP "C"



12. Profili Tip. "C": Segmenti Rrugor " Isuf Leka " l = 137 ml, L= 3 ml (me kuneta te perfshira).

Segmenti Rrugor " Isuf Leka " l = 137 ml, B= 3 m. Segmenti rrugor me gjatesi L = 137 m,do te trajtohen me pllaka sipas Modelit Tip. "C" me siperfaqe 342.5 m2. Rruga eshte sipas planit rregullues si rruge te brendeshme në blloqet e banimit.Ne kete segment do te trajtohet kanalizimi i ujrave te bardha me tubacion Db=200 mm me gjatesi L=8 ml dhe ndertim pusetash 4 cop. Ngritje pusetsh te U.Z 4 cope.**Adresa: ne lagjen "Partizani", Njesia Administrative nr.4, Sipërfaqja urbane e cila kërkohet të trajtohet ndodhet ne aksin e rruges "Isuf Leka" =352.5 m2.**

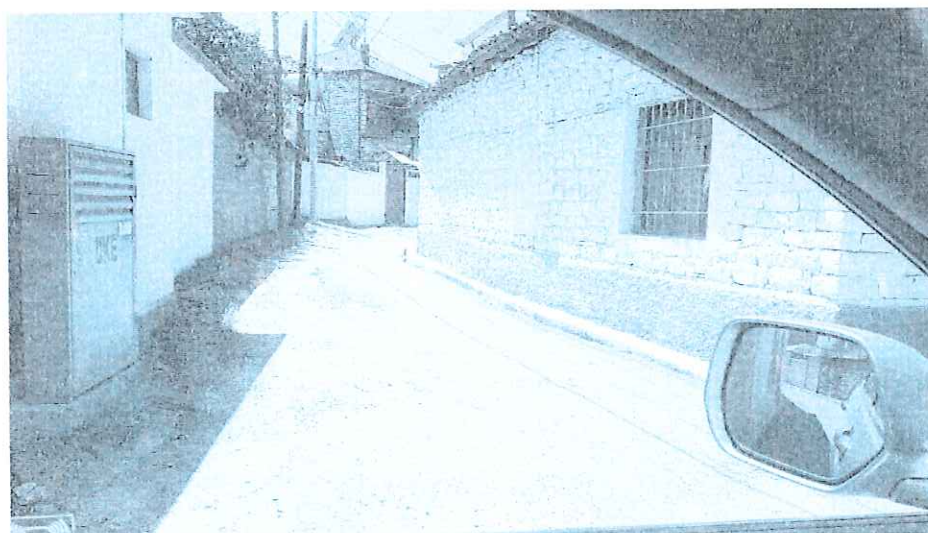
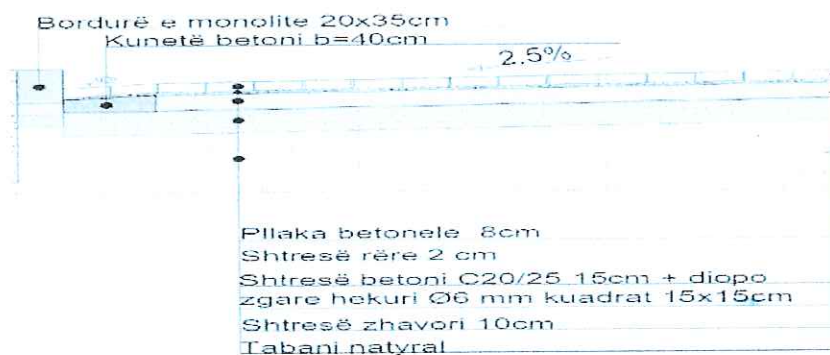


Foto e segmentit rrugor

DETAJ PROFILI TIP "C"



Detaj tip i prerjes rrugore

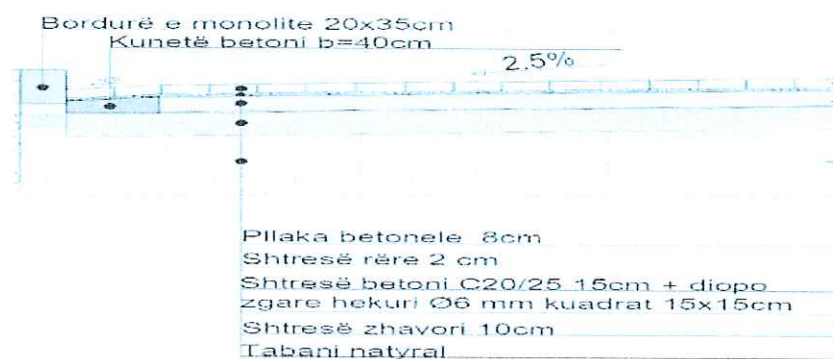
13. Profili Tip. "C": Segmenti Rrugor " Dervish Lisi " L= 66 ml, B= 1.2 m

Segmenti Rrugor " Dervish Lisi " L= 66 ml, B= 1.2 m.,do te trajtohen me pllaka sipas Modelit Tip. "C" me sipërfaqe 79.2 m². Rruga eshte sipas planit rregullues si rruge te brendeshme në biloqet e banimit.Ne kete segment do te trajtohet kanalizimi i ujrave te bardha me tubacion Db=200 mm me gjatesi L=2 ml dhe ndertim pusetash 1 cop. Ngritje pusetsh te U.Z 1 cope.**Adresa: ne lagjen "Partizani", Njesia Administrative nr.4,** Sipërfaqja urbane e cila kërkohet të trajtohet ndodhet ne aksin e rruges "Dervish Lisi" =79.2 m².



Foto e segmentit rrugor

DETAJ PROFILI TIP "C"



Detaj tip i prerjes rrugore

14. Profili Tip. "C": Segmenti Rrugor " Josif Mina " l = 50 ml, B= 2.5ml (me kuneta te perfshira)

Segmenti Rrugor " Josif Mina " l = 50 ml, B= 2.5ml (me kuneta te perfshira),do te trajtohen me pllaka sipas Modelit Tip. "C" me siperfaqe 125 m2. Rruga eshte sipas planit rregullues si rruge te brendeshme në blloqet e banimit.Ne kete segment do te trajtohet kanalizimi i ujrave te bardha me tubacion Db=200 mm me gjatesi L=5 ml dhe ndertim pusetash 2 cop. Ngritje pusetsh te U.Z 2 cope.Adresa: ne lagjen "Partizani", Njesia Administrative nr.4, Sipërfaqja urbane e cila kërkohet të trajtohet ndodhet ne aksin e rruges "Josif Mina" =125 m2.

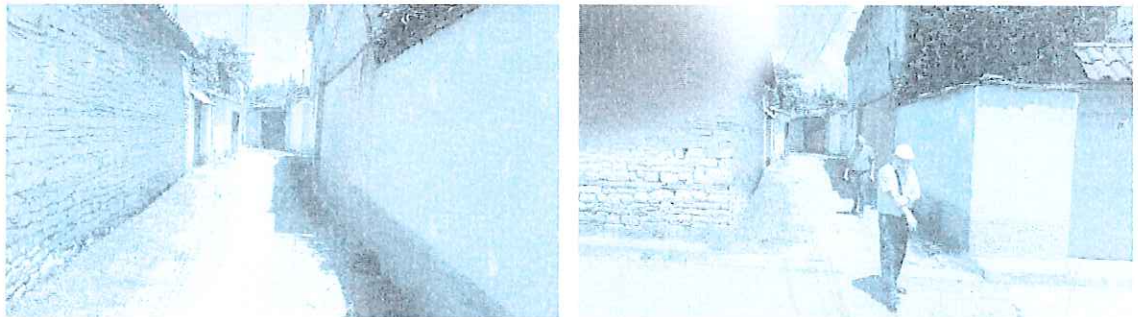
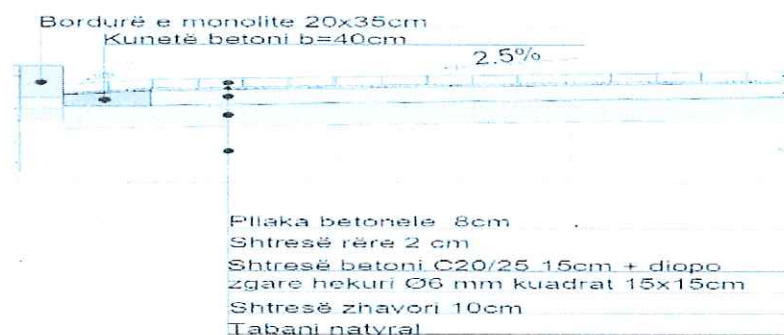


Foto e segmentit rrugor

**DETAJ
PROFILI TIP "C"**



Detaj tip i prerjes rrugore

15. Profili Tip. "C": Segmenti Rrugor " Abdyl Sula " degezim L = 30 ml, B= 2.0 m

Segmenti Rrugor " Abdyl Sula " degezim L = 30 ml, B= 2.0 m,do te trajtohen me pllaka sipas Modelit Tip. "C" me siperfaqe 60 m2. Rruga eshte sipas planit rregullues si rruge te brendeshme në blloqet e banimit.Ne kete segment do te trajtohet kanalizimi i ujrave te bardha me tubacion Db=200 mm me gjatesi L=15 ml dhe ndertim pusetash 1 cop. Ngritje

pusetsh te U.Z 1 cope.Adresa: ne lagjen "Partizani", Njesia Administrative nr.4, Sipërfaqja urbane e cila kërkohet të trajtohet ndodhet ne aksin e rruges "Abdyl Sula" =60m².

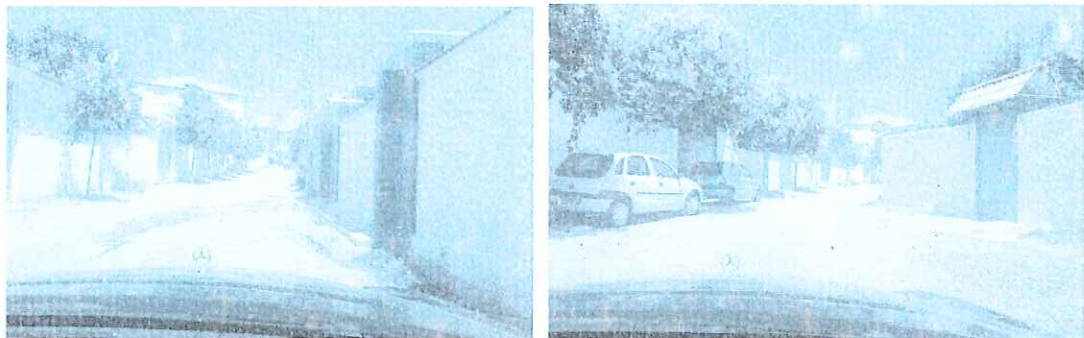
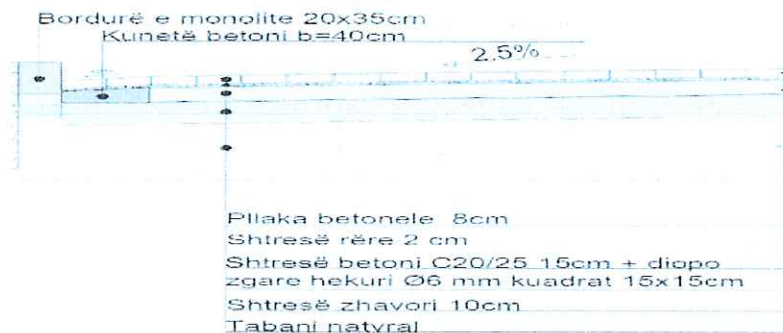


Foto e segmentit rrugor

DETAJ PROFILI TIP "C"



Detaj tip i prerjes rrugore

16. Profili Tip. "C": Segmenti Rrugor "Pusi qe lahet vete " degezim Koprencka L = 32 ml, B= 2.0 m , degezim "Te Vrapt" L = 21 ml, B= 1.5 m

Segmenti Rrugor "Pusi qe lahet vete " degezim Koprencka L = 32 ml, B= 2.0 m , degezim "Te Vrapt" L = 21 ml, B= 1.5 m,do te trajtohen me pllaka sipas Modelit Tip.

"C" me siperfaqe 95.5 m². Rruga eshte sipas planit rregullues si rruge te brendeshme në bllloqet e banimit.Ne kete segment do te trajtohet kanalizimi i ujrave te bardha me tubacion Db=200 mm me gjatesi L=5 ml dhe ndertim pusetash 2 cop. Ngritje pusetsh te U.Z 2 cope.

Adresa: ne lagjen "Partizani", Njesia Administrative nr.4, Sipërfaqja urbane e cila kërkohet të trajtohet ndodhet ne aksin e rruges "'Pusi qe lahet vete " degezim Koprencka , degezim "Te Vrapt"' =95.5m².

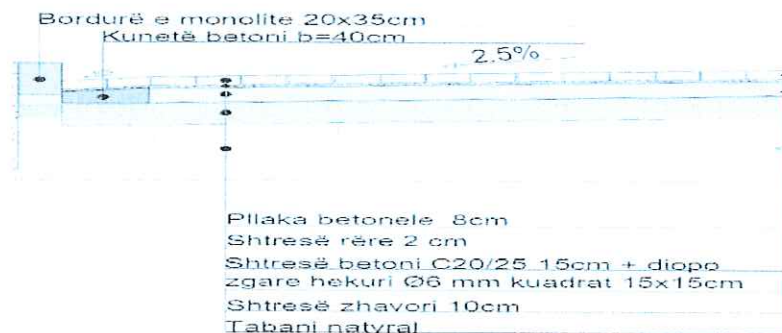


Foto e segmentit rrugor degezim Koprencka



Foto e segmentit rrugor degezim "Te Vrapit"

DETAJ PROFILI TIP "C"



Detaj tip i prerjes rrugore

17. Profili Tip. "C": Segmenti Rrugor " Sabaudin Probatit " l = 75 ml, L= 3 m

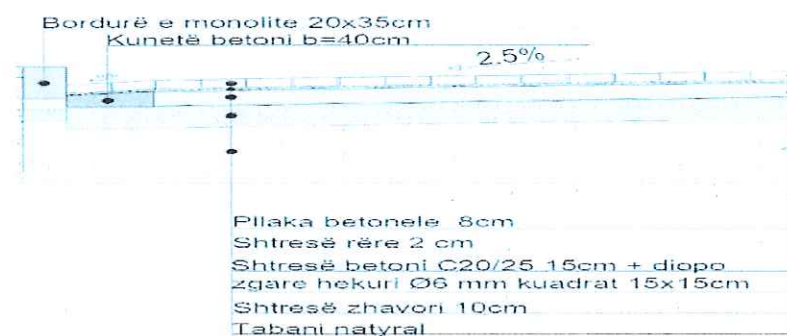
Segmenti Rrugor " Sabaudin Probatit " l = 75 ml, L= 3 m, do të trajtohen me pllaka sipas Modelit Tip. "C" me sipërfaqe 225 m². Rruga është sipas planit rregullues si rrugë të brendshme në blloqet e banimit. Në këtë segment do të trajtohet kanalizimi i ujërave të bardha me tubacion Db=200 mm me gjatësi L=5 ml dhe ndërtim pusëtash 2 cop. Ngritje pusëtash të U.Z 2 cope. Adresa: në lagjen "Partizani", Njesia Administrative nr.4,

Sipërfaqja urbane e cila kërkohet të trajtohet ndodhet ne aksin e rruges “Sabaudin Probati” =225 m2.



Foto e segmentit rrugor Sabaudin Probati

DETAJ
PROFILI TIP "C"



Detaj tip i prerjes rrugore

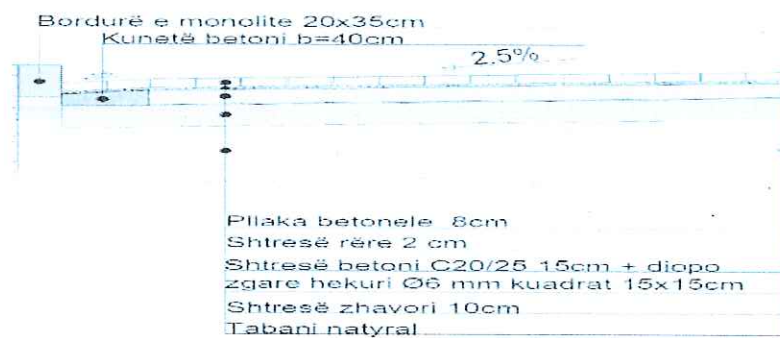
18. Profili Tip. "C": Segmenti Rrugor " Pellumb Isai " L = 66 ml, B= 3.5m

Segmenti Rrugor " Pellumb Isai " L = 66 ml, B= 3.5m,do te trajtohen me pllaka sipas Modelit Tip. "C" me sipërfaqe 198 m². Rruga eshte sipas planit rregullues si rruge te brendeshme në blloqet e banimit.Ne kete segment do te trajtohet kanalizimi i ujrave te bardha me tubacion Db=200 mm me gjatesi L=6 ml dhe ndertim pusetash 2 cop. Ngritje pusetsh te U.Z 2 cope. Adresa: ne lagjen "Partizani", Njesia Administrative nr.4, Sipërfaqja urbane e cila kërkohet të trajtohet ndodhet ne aksin e rruges "Pellumb Isai" =198 m².



Foto e segmentit rrugor Pellumb Isai

DETAJ PROFILI TIP "C"



Detaj tip i prerjes rrugore

19. Profili Tip. "C": Segmenti Rrugor " Emin Harizaj " L = 50 ml, B= 2-3m

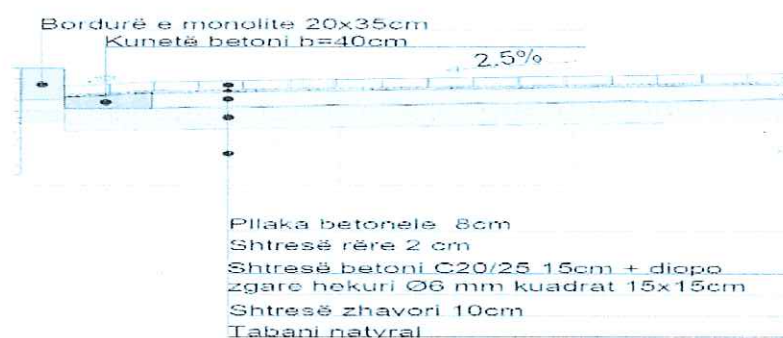
Segmenti Rrugor " Emin Harizaj " L = 50 ml, B= 2-3m,do te trajtohen me pllaka sipas Modelit Tip. "C" me sipërfaqe 125 m². Rruga eshte sipas planit rregullues si rruge te brendeshme në blloqet e banimit.Ne kete segment do te trajtohet kanalizimi i ujrave te bardha me tubacion Db=200 mm me gjatesi L=5 ml dhe ndertim pusetash 2 cop. Ngritje

pusetsh te U.Z 2 cope. Adresa: ne lagjen "Partizani", Njesia Administrative nr.4, Sipërfaqja urbane e cila kërkohet të trajtohet ndodhet ne aksin e rruges "Emin Harizaj" =125 m2.



Foto e segmentit rrugor Emin Harizaj

DETAJ PROFILI TIP "C"

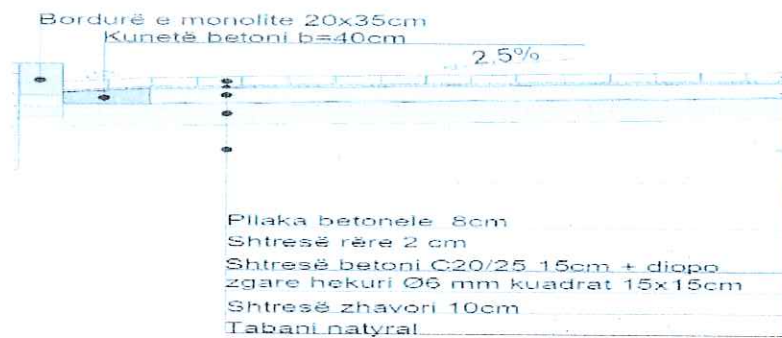


Detaj tip i prerjes rrugore

20. Profili Tip. "C": Segmenti I trotuarit ne aksin rrugor "Mehmet Karadaku" l = 112 ml, B= 2.5 m

Segmenti I trotuarit ne aksin rrugor "Mehmet Karadaku" l = 112 ml, B= 2.5 m ,do te trajtohen me pllaka sipas Modelit Tip. "C" me siperfaqe 280 m2. Rruga eshte sipas planit rregullues si rruge te brendeshme në blloqet e banimit. . Adresa: ne lagjen "Partizani", Njesia Administrative nr.4, Sipërfaqja urbane e cila kërkohet të trajtohet ndodhet ne aksin e rruges "Mehmet Karadaku" =280 m2.

DETAJ PROFILI TIP "C"



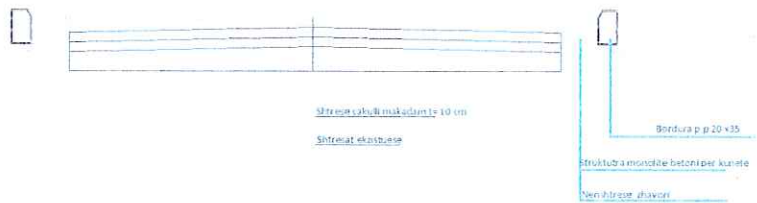
Detaj tip i prerjes rrugore



Foto e segmentit rrugor Mehmet Karadaku

21. Profili Tip. "T": Segmenti Rrugor " Theofan Popa " l = 696 ml, B= 7.5 m

Ne kete segment jane parashikuar punime per krijimin e trupit te rruges te cilet konsistojn me kryerjen e punimeve si: prishje mure betoni e shtresa ekzistuese, spostim shtyllash dhe kolektor shperndares. Ndertimi i kanalizimit te ujrave te bardha Db=250 mm me gjatesi L=105m dhe tub Db=315 mm me gjatesi L=629m. Puseta te shiut 40 x 40 x100 cm 21 cope dhe puseta shiu 40 x 40 x150 cm 24 cope. Ngritje puseta ekzistuese te ujrave te zeza 7 cope. Funizim dhe vendosje e bordurave te betonit 1562 ml, ndertim kunete 0.4 x 0.1 x 1411m, mbushje me shtrese cakulli makadam 6246 m².



Prerje tip "T"

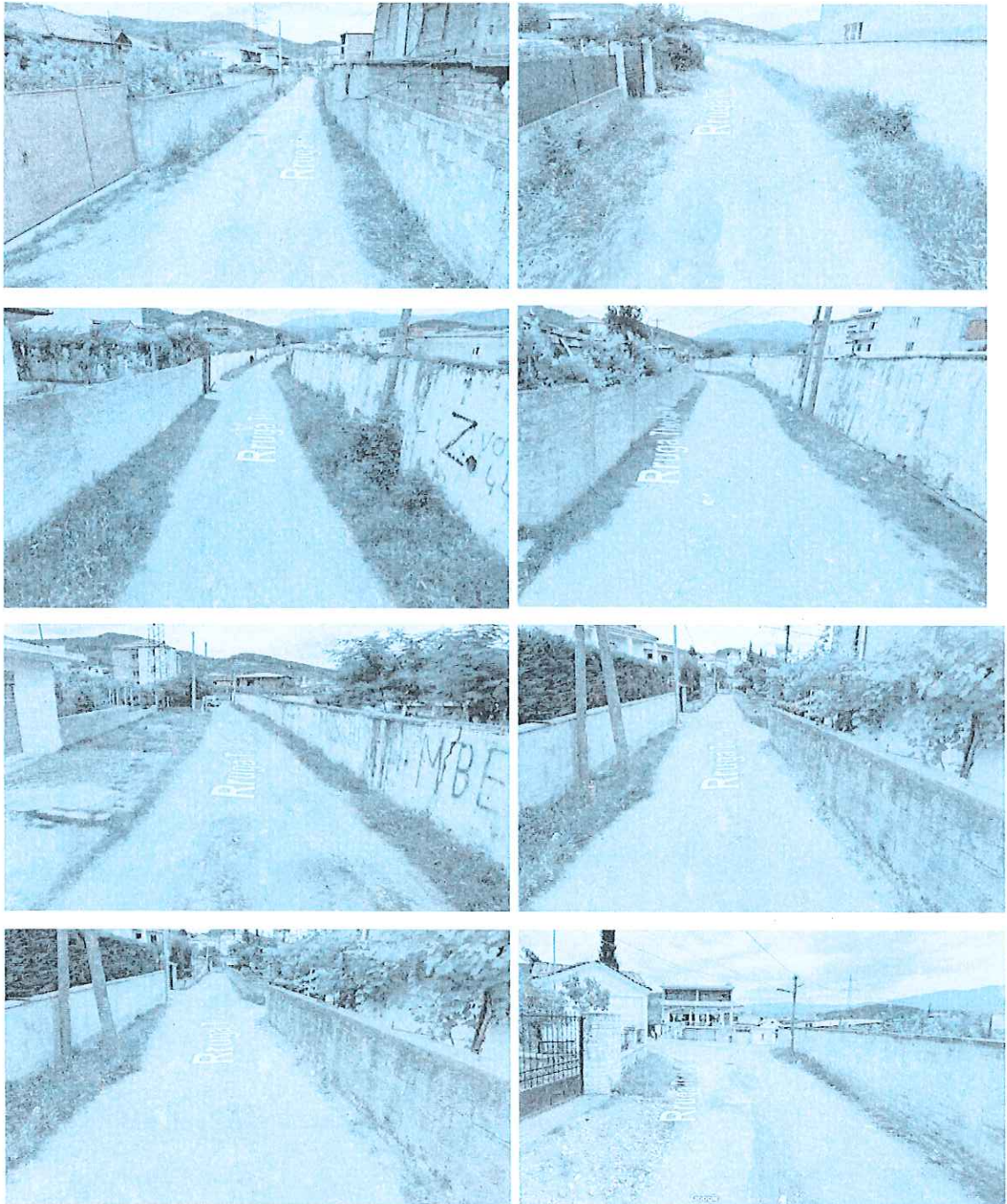


Foto e segmentit rrugor Theofan Popa

22. Profili Tip. "M": Segmenti Rrugor " Ndricim Duraku " L = 170 ml, B= 4.5 - 5.5 m

Ne kete segment jane parashikuar punime per krijimin e trupit te rruges te cilet konsistojn me cakell makadam 10/15 cm = 765 m², shtrese stabilizanti 10 cm = 510 m², shtrese binderi me zall lavatrice 6 cm 510 m², shtrese asfaltobetoni me ganil guri kave 4cm 510 m².. Ndertimi i kanalizimit te ujrave te bardha Db=200 mm me gjatesi L=12m. Puseta te shiut 40 x 40 x100 cm 5 cope. Ngritje puseta ekzistuese te ujrave te zeza 2 cope. Funizim dhe vendosje e bordurave te betonit monolite C 20/25 22.10 m³.

DETALJ
PROFILI TIP "M"



Foto e segmentit rrugor Ndricim Duraku

23. Profili Tip. " U-U' ": Segmenti Rrugor " Koco Brisku " L = 441 m, B= 8 m

Ne kete segment jane parashikuar punime per krijimin e trupit te rruges te cilet konsistojn me mbushje cakell gurore e trupit te rruges me trashesi 40 cm = 411m³, shtrese cakulli mbeturine kave me trashesi 20cm = 3288m², shtrese stabilizanti 10 cm = 2466 m², shtrese binderi me zall lavatrice 6 cm 2466 m², shtrese asfaltbetoni me ganil guri kave 4cm 2466 m².. Ndertimi i kanalizimit te ujrave te bardha Db=300 mm me gjatesi L=60m dhe Db= 400mm me gjatesi L=411m. Pusetave te shiut 40 x 40 x100 cm 20 cope.. Funizim dhe vendosje e pusetave plastike 40x40x40 33 cope.



Foto e segmentit rrugor Koco Brisku

24. Profili Tip. "M": Segmenti Rrugor " Ibrahim Berania " L = 158 ml, B= 3 – 3.5m

Ne kete segment jane parashikuar punime per krijimin e trupit te rruges te cilet konsistojn me cakell makadam 10/15 cm = 553 m², shtrese stabilizanti 10 cm = 474 m², shtrese binderi me zall lavatrice 6 cm 474 m², shtrese asfaltbetoni me ganil guri kave 4cm 474 m². Struktura monolite betoni C 20/25 20.54 m³.Ndertimi i kanalizimit te ujrave te bardha Db=200 mm me gjatesi L=12m. Puseta te shiut 40 x 40 x100 cm 5 cope. Ngritje puseta ekzistuese te ujrave te zeza 2 cope.

DETALJ
PROFILI TIP "M"





Foto e segmentit rrugor Ibrahim Berania

25. Profili Tip. "N": Segmenti Rrugor " Xhaferr Duhaxhiu " L = 220 ml, B= 3.5m

Ne kete segment jane parashikuar punime per krijimin e trupit te rruges te cilet konsistojn me cakell makadam 10 cm = 770 m², nenshtrese zhavori 10cm poshte shtreses se betonit dhe kunetes =74.8m³, strukture monolite betoni C 12/15 = 15m³, strukture monolite betoni C 20/25 = 45m³ dhe hekur betoni per zgarat me Ø6mm cdo 15cm = 0.63 ton.

DETAJ
PROFILI TIP "N"



BETON	C 20/25	i viaskuar
	(me ftagitura cdo 3 m)	t = 20cm
ME 2 ZGARA HEKURI	Ø6 mm	CDO 15 cm
ZHAVOR	10 cm	
CAKULL	10 cm	
SHITRESA EKZISTUESE		

26. Profili Tip. "E": Segmenti Rrugor "Riza Salla" l=231m me gjeresi 6m + ndertimi i dy trotuareve ne dy krahet sipas terrenit. Sipas planit rregullues është rrugë të vogla A - A' si rrugë lidhëse e bllokut banimit "Hajdaran" me gjeresi 6 m.

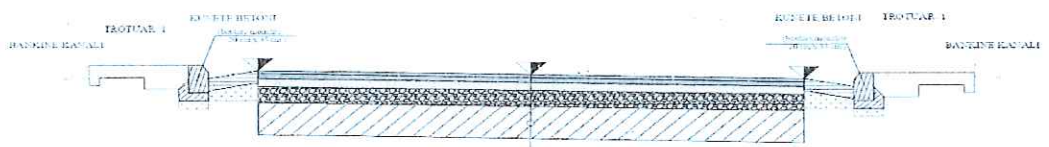
Ne kete segment do te trajtohet edhe kanalizimi i ujrave te bardha me tubacion Db= 200 mm me gjatesi L = 200 m dhe ndertim pusetash H=1m cope 10 .

DETAJ
PROFILI TIP "E"



ASFALTOBETON	4cm
BINDER	6cm
STABILIZANT	10 cm
SHITRESE ME ÇAKFLL	10 cm
MBUSHJE ME ÇAKFLL	
MBETURINE KAVE	t = 20 cm
SHITRESAT RRUGORE EKZISTUESE	

PROFILI
PROFILI TIP "E"



ASFALTOBETON	4cm
BINDER	6cm
STABILIZANT	10cm
SHITRESE ME ÇAKFLL	10cm
MBUSHJE ME ÇAKFLL	
MBETURINE KAVE	t = 20cm
SHITRESAT RRUGORE EKZISTUESE	



FOTO TE RRUGES

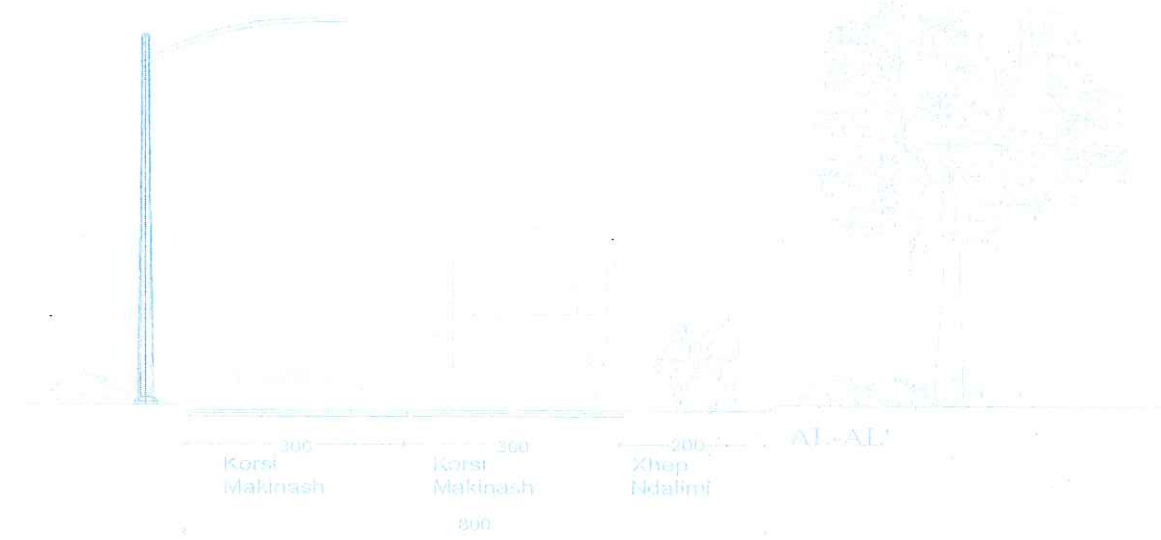
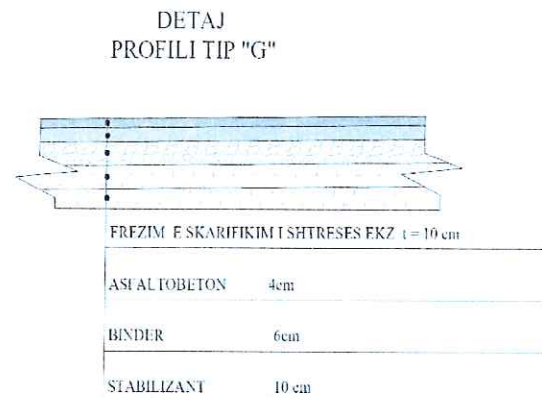
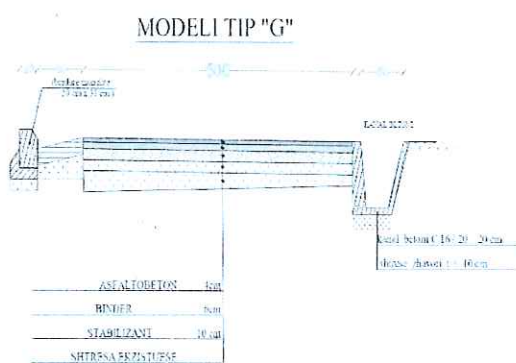
27. Segmenti Rrugor "Muçallareve" ne fshatin Shirgjan L = 538 ml nga te cilat pjesa e pare do te trajtohet me Profili Tip. "G": me gjatësi L 257 m me gjeresi 6.5 m dhe kjo eshte pjese e asfaltuar e rruges , kurse pjesa e dyte te trajtohet me Profili Tip. "H":

me gjatesi 281 m dhe me gjeresi deri 3.5 – 5 m me kanal anesor. Sipas planit rregullues është rrugë të vogla AL – AL' me gjeresi 8 m te bllokut banimit .

Ne kete segment do te trajtohet edhe kanalizimi i ujrave te bardha me kanal betoni C 20 / 25 dhe krahu tjetër me bordure betoni 20 x 35 + kunete 50 cm.

Gjate gjatesise kemi intersektimin ekzistues te K.U.B. duhet hequr dhe rivendosur perseri si dhe me tubacion çeliku te ujrave te bardha. Ne kete linje duhet edhe ndertim pusete e ujrave te bardha model 1.6 x 1.6 si dhe ndertimi i tombinos me tub. Db= 600mm dhe mbuluar me shtrese betoni per perforcimin e paretës se tombinos me gjatesi L = 8 m.

Pjesa e pare e rruges qe eshte e asfaltuar por e demtuar



Pjesa e dytë me Profili Tip. "H"

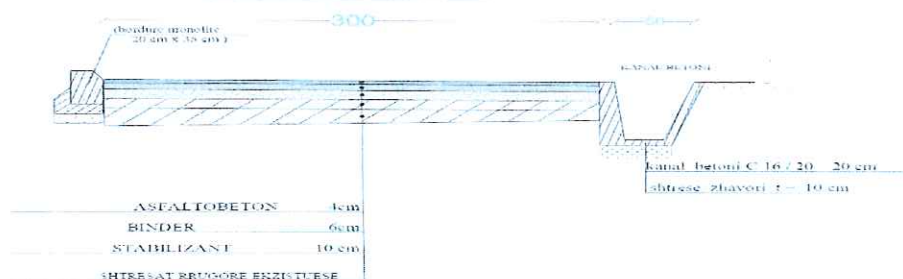
DETAJ
PROFILI TIP "H"



ASPHALT	4cm
BINDER	6cm
STABILIZANT	10cm
STRUKTURAL	



MODELI TIP "H"



28. Segmenti Rrugor "Preçëve" me $L = 299$ m, $B = 3 - 5$ m në fshatin Bathes e cila do të trajtohet me Profili Tip. "I". Dhe lidh rrugen e shkolles 9- vjeçare me rrugën nacionale Elbasan – Tregan. Sipas planit rregullues është rrugë të brendshme me gjerësi 3 m të bllokut banimit. Do të trajtohet hapja e pastrimi i kanalit anesor të rruges dhe krahu tjetër me trotuar + kunete + bordure.

DETAJ PROFILI TIP "I"

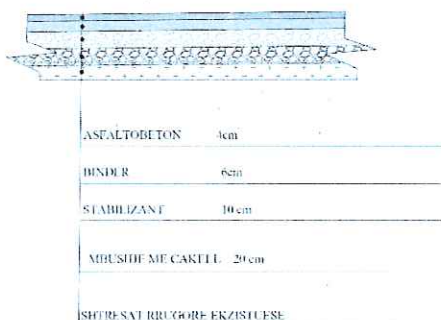


Foto te rruges se shkolles 9 – vjeçare te fshatit Bathës, "Preçëve"

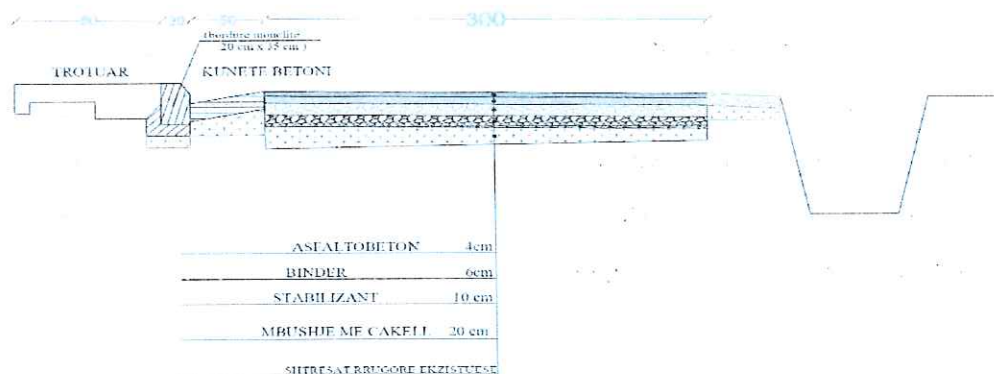


Foto te rruges se "Preçëve"

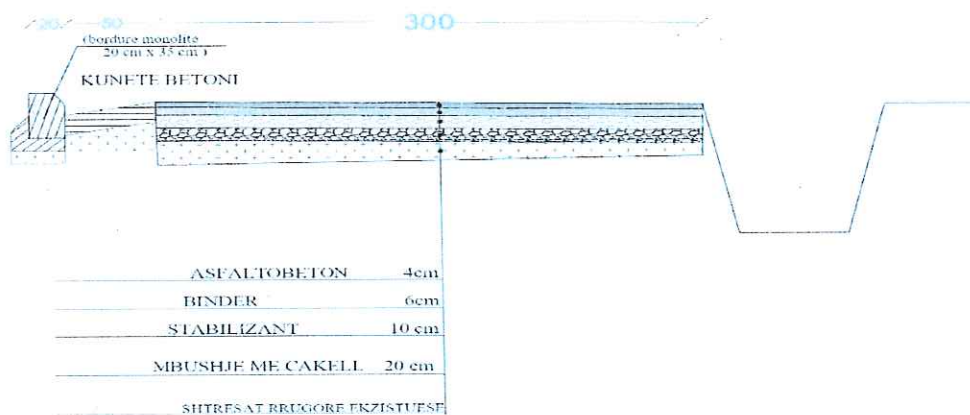


Foto te rruges se "Preçëve"

MODELI TIP "I"



MODELI TIP "J"



29. Segmenti Rrugor "Coha" në fshatin Gjonme, me $L = 410$ m, $B = 3 - 4$ m ne fshatin Gjonme e cila do te trajtohet me Profili Tip. "L". Dhe lidh rrugen kryesore te fshatit Gjonme me rrugën shkolles 9- vjeçare "Xhemal Jançe" ne fshatin Gjergjan. Sipas planit rregullues është rrugë të brendshme me gjeresi 3 m te bllokut banimit. Do te

trajtohet riparimi dhe pastrimi i kanalit anesor te rruges dhe krahu tjetër kunete + bordure.

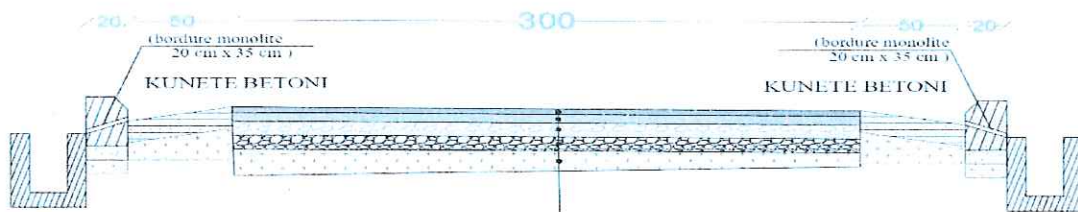
DETAJ
PROFILI TIP "L"



ASFALTOBETON	4cm
BINDER	6cm
STABILIZANT	10 cm
MBUSHJE ME ÇAKELL	20 cm
SHITESAT RRUGORE EKZISTUESE	



MODELI TIP "L"



ASFALTOBETON	4cm
BINDER	6cm
STABILIZANT	10 cm
MBUSHJE ME ÇAKELL	20 cm
SHITESAT RRUGORE EKZISTUESE	



Foto te rruges se "Coha"

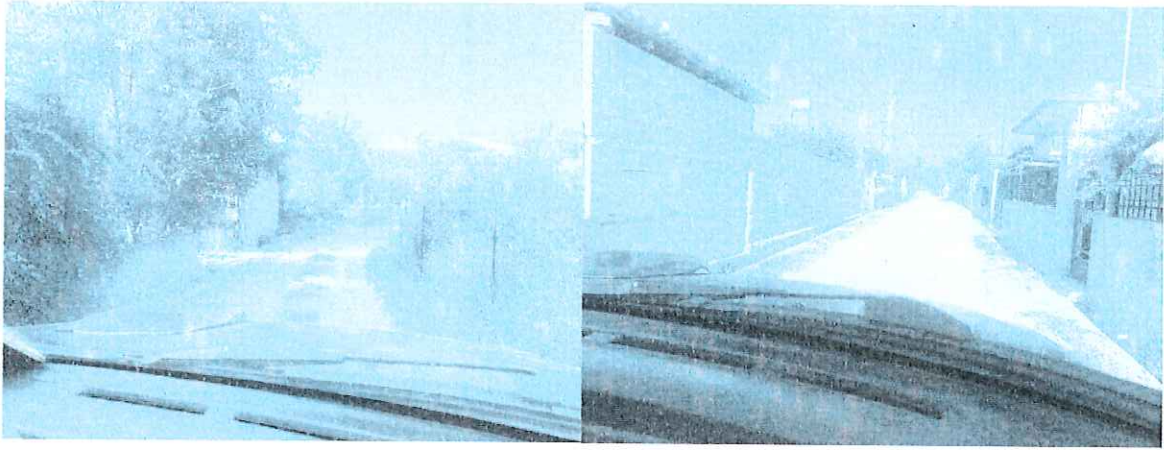


Foto te rruges se “Coha”

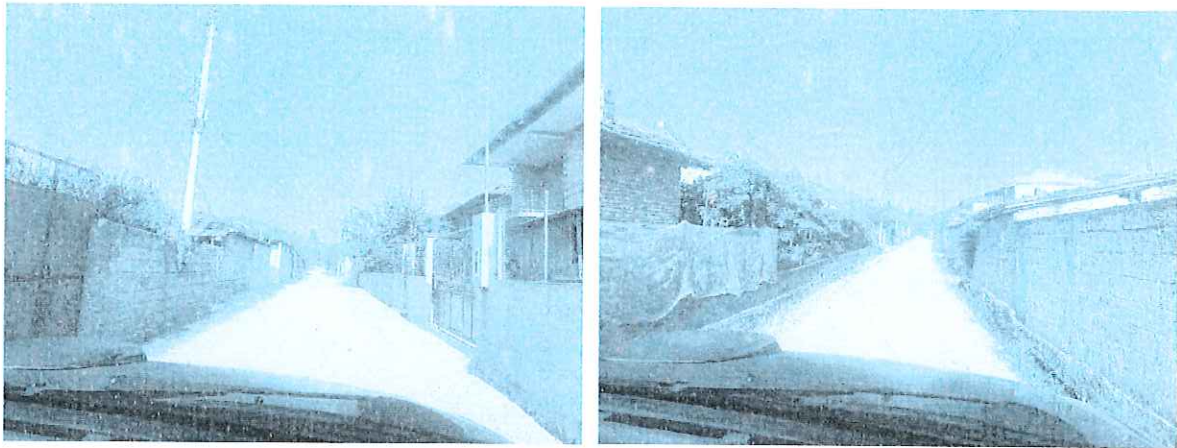


Foto te rruges se “Coha”

30. Segmenti Rrugor "Gjergjan – Keshtjelle" dhe segmenti rrugor "Liçi" në fshatin Gjergjan, me $L = 1110$ m, $B = 3 - 6$ m e ndare ne dy pjese e cila do te trajtohet me Profili Tip. "M". Rruga lidh rrugen kryesore te fshatit Gjergjan me lagjen e re kalon ne segmentet Rruga "Gjergjan – Keshtjelle" me gjatesi 700m dhe rruga "Liçi" me gjatesi 400m . Keto segmente rrugore ndodhen ne fshatin Gjergjan. Sipas planit rregullues është rrugë të brendshme me prerje L – L' me gjeresi 8 m dhe M – M' me gjeresi 7 m te bllokut banimit. Do te trajtohet pastrimi i kanalit anesor te rruges dhe krahu tjetër do te jete bankine me gjeresi 1.5 m.



DETAJ
PROFILI TIP "M"



ASFAL LOBETON	4cm
BINDER	6cm
STABILIZANT	10 cm
MBUSHJE ME ÇAKELL	10 cm
SHTRESAT RRUGORE EKZISTUESE	



Foto te rruges

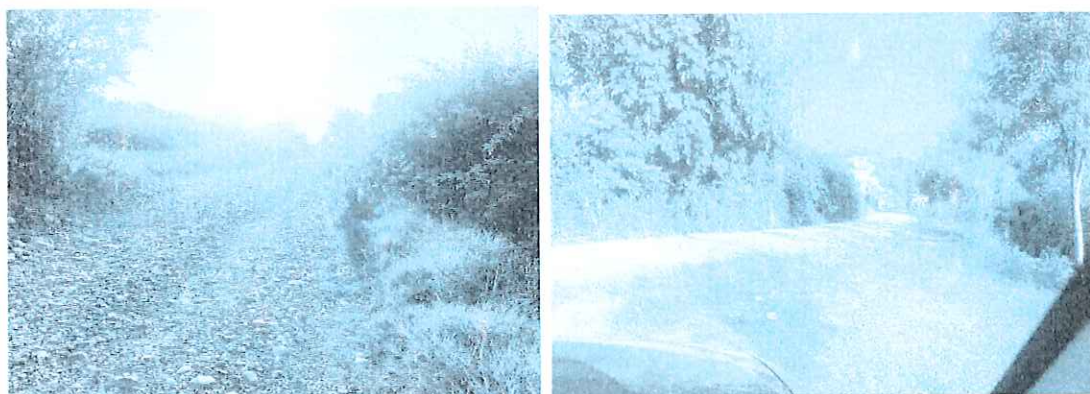


Foto te rruges

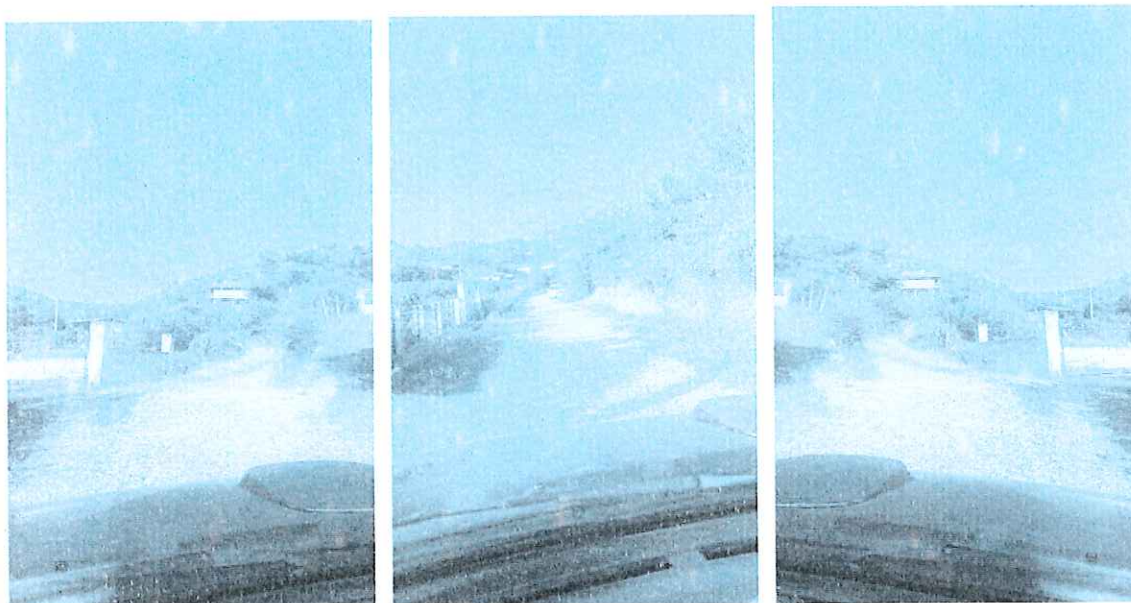
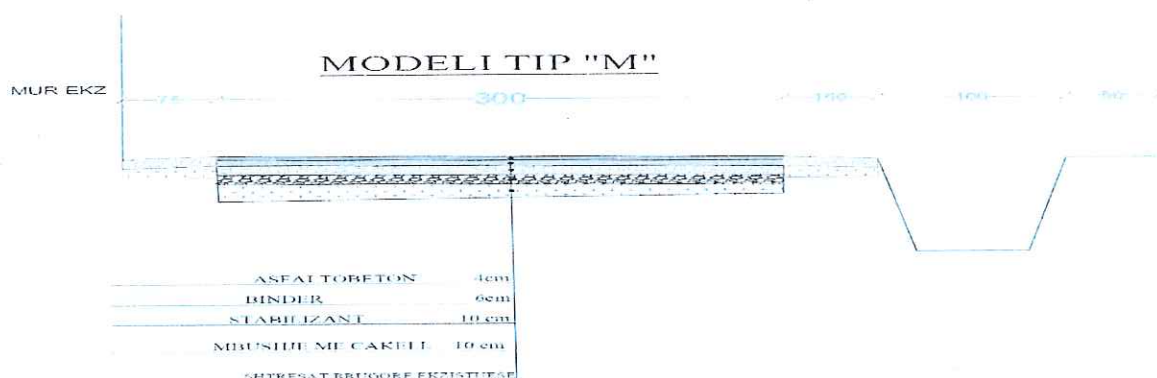


Foto te rruges



31. Segmenti Rrugor "Bajramit" në fshatin Tregan, me $L = 547$ m, $B = 3 - 4.5$ m e cila do te trajtohet me Profili Tip. "N". Rruga lidh lagjen e "Bajramsve" me qendren e Njësisë Administrative Tregan. Keto segmente rrugore ndodhen ne fshatin Tregan. Sipas planit rregullues është rrugë të brendshme te bllokut banimit. Rruga do te trajtohet me beton te vjaskuar (me damare per rritjen e ferkimit) me fugatura çdo 3 m. Shtresat me beton jane me dy shtresa (shtresa e pare 5 cm me beton C 12/ 15, qe

do te betonohet mbi shtresen e zhavorit 20 cm, dhe shtresa e dyte shtrese beton / arme me trashesi 15 cm me beton

C 20/ 25. Kjo shtrese do te montohet dopio zgare me hekur Ø 6mm çdo 15 cm ne dy drejtimet. Ne krahun e djathte do te kemi dhe betonimin e kanalit anesor te rruges dhe krahu tjetër do te jete kunete + bordure betoni.

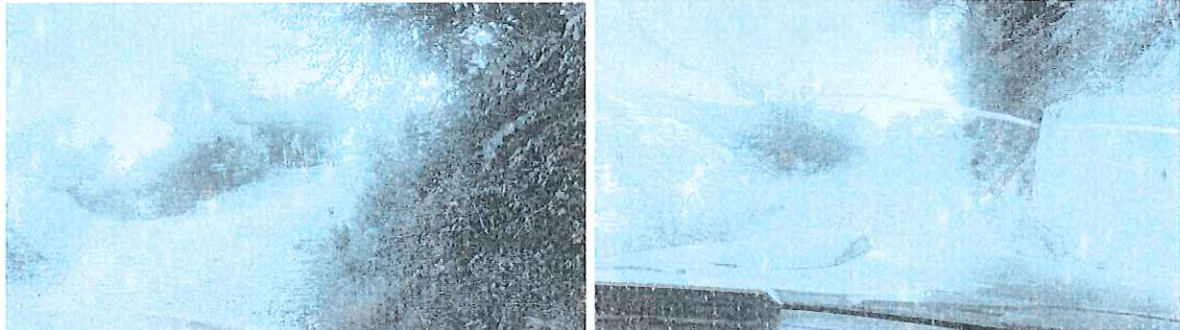
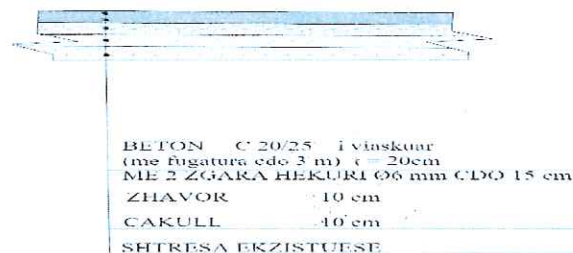


Foto te rruges se bajramesve

DETAJ PROFILI TIP "N"



MODELI TIP "N"



32. Segmenti Rrugor “Qender Llinxhe” – “Rruga nacionale “Elbasan - Gramsh” (Guri i fatit) në fshatin Tregan, me L=178ml, B = 5 m e cila do te trajtohet me Profili Tip. “O”. Rruga qendren e llixhave me rrugen nacionale lidh lagjen e “Bajramsve” me qendren e Elbasan - Gramsh . Ky segmente rrugor ndodhet ne fshatin Tregan.

Sipas planit rregullues është rrugë të brendeshme te bllokut banimit. Rruga do të trajtohet me gjerësi $B = 5 \text{ m}$ + dy kunjeta anesore dhe dy mure mbajtes dhe prites me $h = 2.5 \text{ m}$

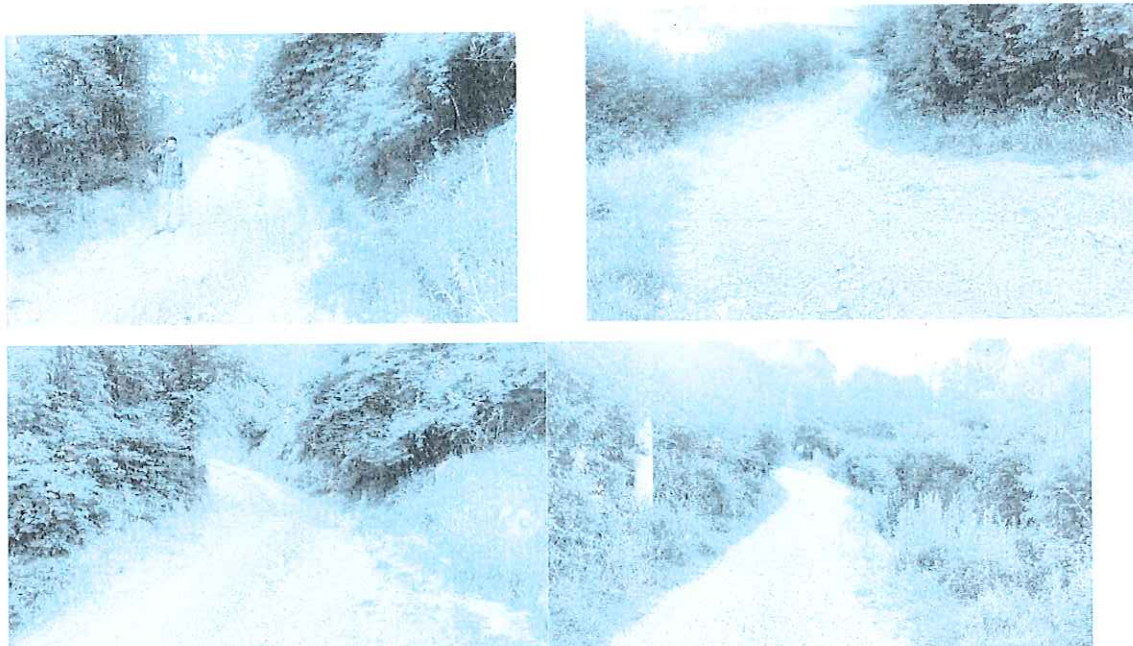
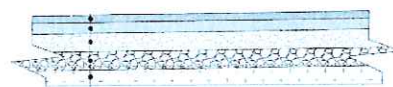


Foto te rruges Guri I Fatit – Rruga nacionale Elb -Gramsh



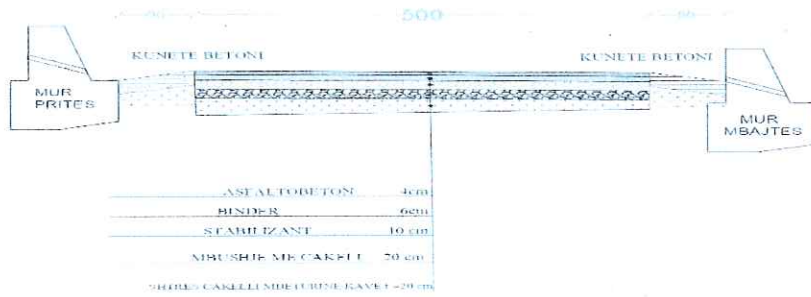
Foto te rruges

DETAJ
PROFILI TIP "O"

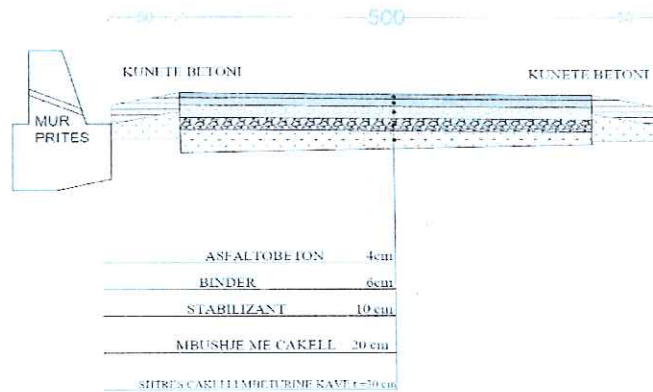


ASFALTOBETON	4cm
BINDER	6cm
STABILIZANT	10 cm
MBUSHJE ME CAKELL	20 cm
SHTRES CAKELLI MBETURINE KAVE $t = 20 \text{ cm}$	

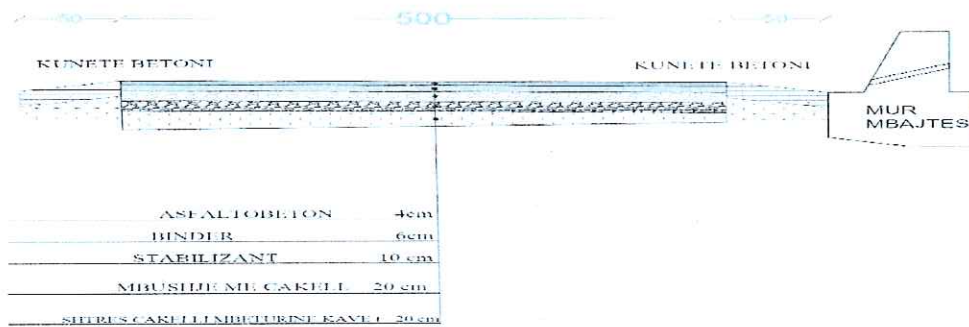
MODELI TIP "O"



MODELI TIP "O"



MODELI TIP "P"



33. Segmenti Rrugor "Isakeve" lidh rrugen nacionale "Elbasan – Librazhd" me rrugen "Polisit" në fshatin Labinot Fushe, me $L = 360$ m, $B = 3$ m - 4 m e cila do te trajtohet me Profili Tip. "R". Sipas planit rregullues është rrugë të brendshme te bllokut banimit. Rruga do te trajtohet me gjeresi $B = 4$ m me nje pjerresi ku ujrat siperfaqesor shkarkojne ne kanalini vadites ekzistues kurse krahu tjetër vetem bordure 20 x 35 cm ne pjeset ku jane muret ekzistues do te mbeshtetet ne to. Ne krahu e kanalit do te montohen guadrel mbrojtës ne çdo pike te rrezikshme.

DETAJ
PROFILI TIP "R"



ASFALTIOBETON	4cm
BINDER	6cm
STABILIZANT	10 cm
MIRUSHJE ME ÇAKELL	10 cm

SHTRESAT RRUGORE EKZISTUESE



Foto te rruges Isak

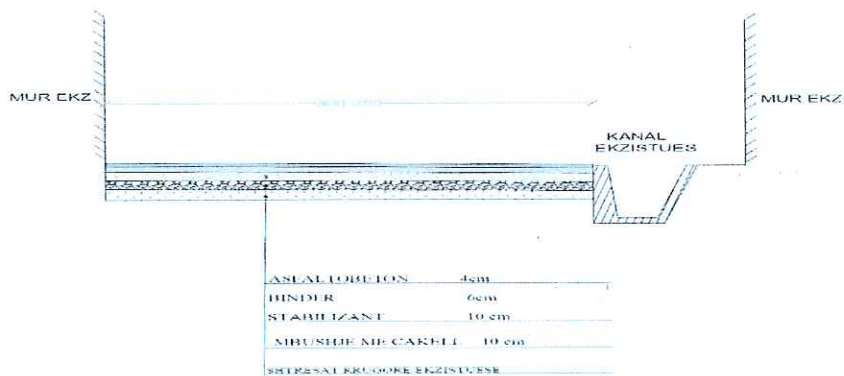


Foto te rruges Isak



Foto te rruges Isak

MODELI TIP "R"



34. Segmenti Rrugor "Kolleve" në fshatin Labinot Fushe, me L= 80 ml, B = 3m - 4 m e cila do te trajtohet me Profili Tip. "R". Sipas planit rregullues është rrugë të

brendeshme te bllokut banimit. Rruga do te trajtohet me gjeresi $B = 4$ m me nje pjerresi ku ujrati siperfaqesor shkarkojne ne kanal in anesor ekzistues kurse krahu tjetër vetem bordure 20×35 cm. Ne kete segment jane parashikuar punime per krijimin e trupit te rruges te cilet konsistojn me mbushje cakell mbeturine kave $20 \text{ cm} = 320 \text{ m}^2$, shtrese stabilizanti $10 \text{ cm} = 240 \text{ m}^2$, ndertim tombino celiku $\text{Ø}300$, $L=6 \text{ m}$ cope 2, portale me beton C 20/25 per hyrje dalje te nenkalimit 4 cope dhe veshje te kanalit te kullimit te ujrave me beton C 20/25

DETAJ
PROFILI TIP "R"

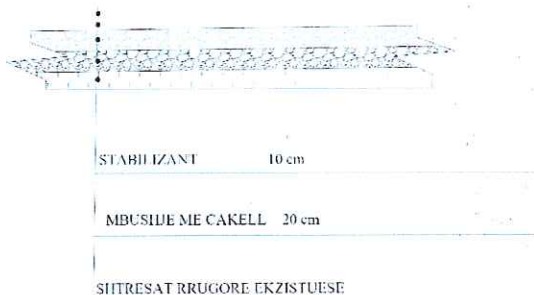


Foto te rruges se "Kolleve"

35. Segmenti Rrugor "Qender - Qose" në fshatin Labinot Fushe , me $L= 140$ m, $B= 3.5$ m cila do te trajtohet me Profili Tip. "P". . Ne kete segment jane parashikuar punime per krijimin e trupit te rruges te cilet konsistojn me cilindrim kosonete me rul, mbushje cakell $10\text{ cm} = 490\text{m}^2$, shtrese stabilizanti $10\text{cm} = 490\text{m}^2$, shtrese binderi $6\text{cm} = 490\text{m}^2$, shtrese asfatobetoni $4\text{cm} = 490\text{m}^2$. Shtrese cakulli per bankina $10\text{cm}=75\text{m}^2$, strukture monolite betoni C 20/25 = 23.3m³, neshtrese zhavori poshte kunetes $10\text{cm} = 7\text{m}^3$. Ndertimi i pusetave b/a shiu $40\times 40\times 100$ me kapak gize 6 cope, furnizim vendosje tub i brinjezuar HDPE SN8 D=315mm L=150m.

DETAJ
PROFILI TIP "P"



ASFALTOBETON	4cm
BINDER	6cm
STABILIZANT	10cm
MBUSHJE ME CAKELL	10cm
SHTRESAT RRUGORE EKZISTUESE	

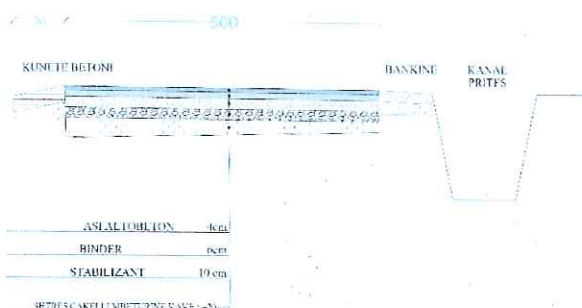


Foto te rruges se "Qose"

36. Segmenti Rrugor "Hyrja e fshatit Balldren" në njesine administrative Paper , me $L= 510$ m, $B= 5$ m cila do te trajtohet me Profili Tip. "P". Ne kete segment jane parashikuar punime per krijimin e trupit te rruges te cilet konsistojn me shtrese cakull mbeturine kave 20 cm = $3315m^2$, shtrese stabilizanti 10 cm = $3315m^2$, shtrese binderi 6 cm = $2550m^2$, shtrese asfatobetoni 4 cm = $2550m^2$. Shtrese cakulli per bankina 10 cm= $255m^2$, strukture monolite betoni C $20/25$ = $73.95m^3$, neshtrese

zhavori poshtë kunetes 10cm = 14.4m³. Ndertimi i pusetave b/a shiu 40x40x100 me kapak gize 14 cope, furnizim vendosje tub celiku Db=298.5mm = 355.5kg. Pastrimi i kanalit te ujrave te bardha L=7m x 2 cope.

MODELI TIP "P"



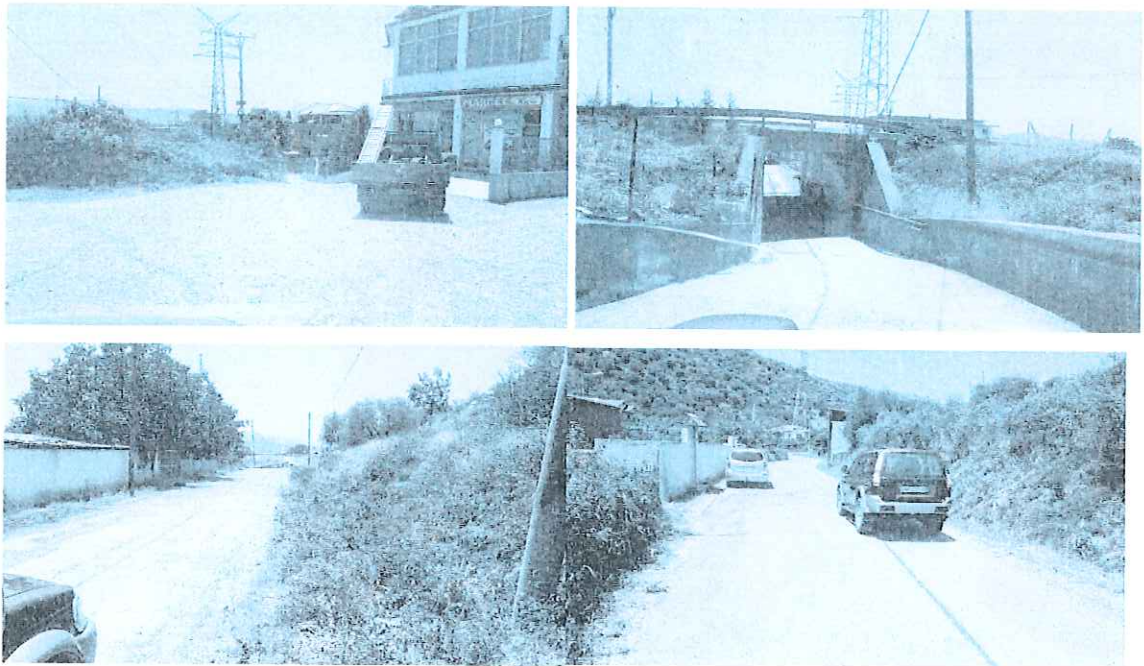
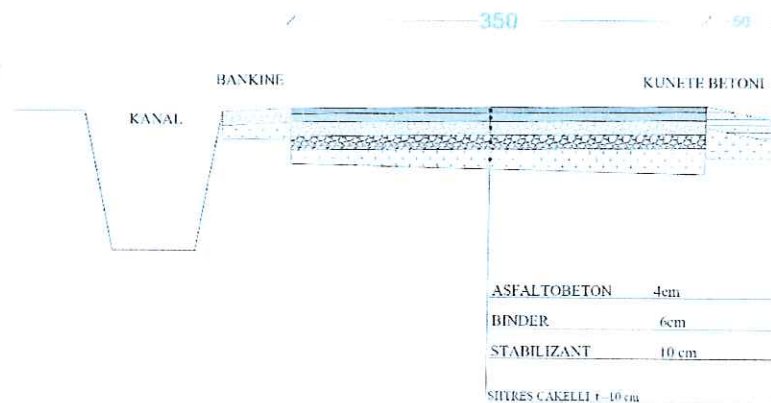


Foto te rruges ne hyrje te fshatit Balldren

37. Segmenti Rrugor "Mici" në njesine administrative Bradashesh , me $L= 150$ m, $B= 3.5$ m cila do te trajtohet me Profili Tip. "O". Ne kete segment jane parashikuar punime per krijimin e trupit te rruges te cilet konsistojn me shtrese cakull 10 cm = 525 m², shtrese stabilizanti 10 cm = 525 m², shtrese binderi 6 cm = 450 m², shtrese asfatobetoni 4 cm = 450 m². Shtrese cakulli per bankina 10 cm= 75 m², strukture monolite betoni C $20/25$ = 23.5 m³, neshtrese zhavori poshte kunetes 10 cm = 18 m³. Furnizim vendosje tub celiku $D_b=298.5$ mm = 355.5 kg.

MODELI TIP "O"





Hartoi

Ing: Arian Baku

Ing: Amarildo Ahmati

Ing: Ndricim Sinani

Ing: Teuta Tepelena

Ing: Gentiana Kerri

[Handwritten signatures in blue ink]

MIRATOI
KRYETARI I BASHKISE
Gledian LLATJA