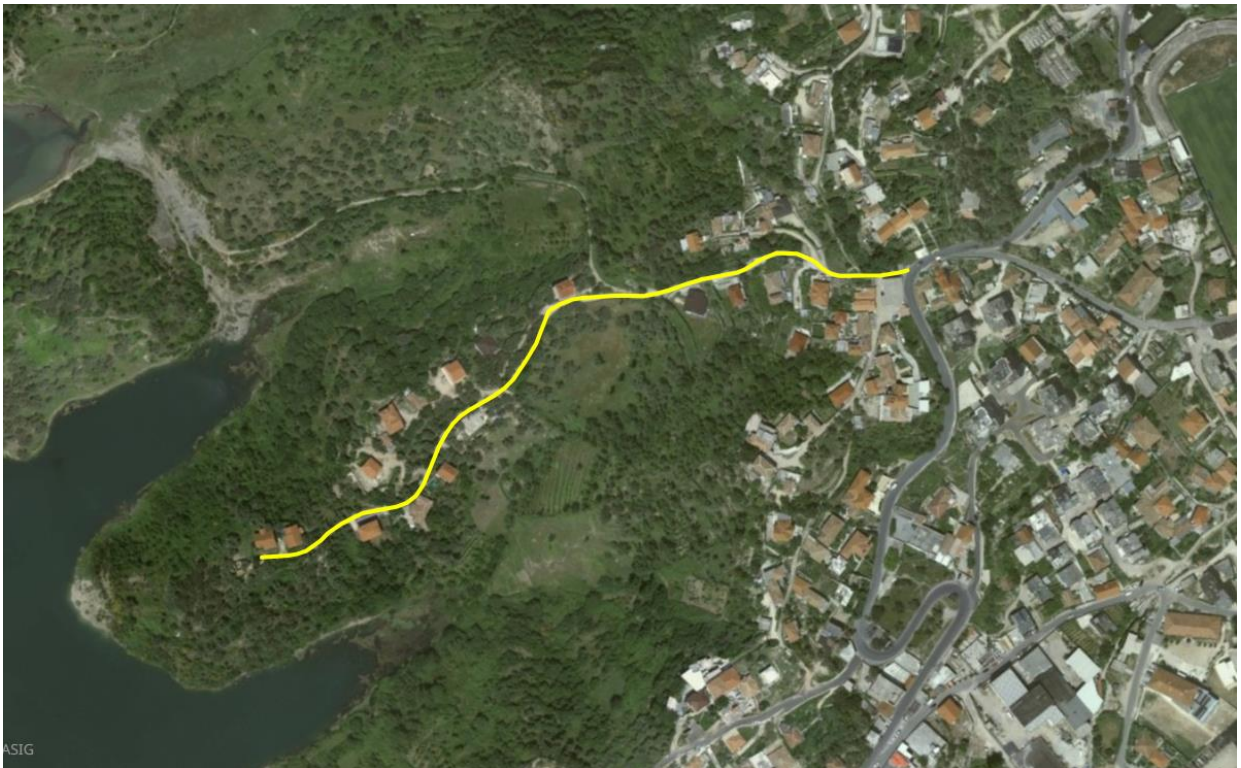


# RAPORT TEKNIK

**"SISTEMIM-ASFALTIM I RRUGËS "RUSTAME", KRUIJË"**

**PROJEKTUES: "HMK CONSULTING" SH.P.K**

## POZICIONI ORTHOFOTO



**TIRANË 2022**

## **HYRJE**

### **1.1-Të përgjithshme**

Kruja ndodhet rreth 30 km në veri të qytetit të Tiranës. Shtrihet rreth kuotës 600m mbi nivelin e detit, është krejtësisht zonë kodrinore e malore, me pjerrësi të terrenit 10-35% me drejtim lindje-perendim. Në afërsi të saj ka disa kodra të vogla me lartësi 80-120m mbi nivelin e detit.

Rritja e ritmeve të zhvillimit në vendin tonë, dhe atij turistik në veçanti, kërkojnë investime të vazhdueshme si për përmirësimin e rrjetit rrugor ekzistues, po ashtu edhe të ndërtimit të rrugëve të reja për t'iu përgjigjur trafikut gjithmonë në rritje.

Shoqëria projektuese (konsulente) "HMK CONSULTING" shpk në bazë të termave të referencës (detyrës së projektimit), ka kryer studim-projektimin e kësaj rruge, ka kaluar të gjitha fazat sipas programit të hartuar, duke filluar nga:

- Projekt idea
- Takime në Bashkinë Krujë

Projekti përmban:

1. Studimin e Projekt Idesë.
2. Studimin e Ambjentit.
3. Relacionin teknik që përmban një përshkrim të përgjithshëm për zonën, të dhëna mbi gjendjen ekzistuese të territorit të rrugës e rajonit përreth, përshkrimin mbi hartimin e projektit, llogaritjet e infrastrukturës, llogaritjet konstruktive, etj.
4. Specifikimet teknike.
5. Vizatimet e punës si: planimetrinë e përgjithëshme të rikonstruksionit të rrugës, planimetritë e disiplinimit të ujrave, projektin mureve mbajtëse, vizatimet konstruktive, të gjitha detajet dhe hollësitë, etj.
6. Preventivin paraprak për rikonstruksionin e objektit.

Si shoqëri konsulente për hartimin e projektit jemi bazuar tek standartet dhe kushtet teknike shqiptare (keto kushte teknike shtrihen në studimin dhe projektimin e rrugëve).

## 1.2-Kushtet klimaterike

Në nënzonën mesdhetare jugore ndryshimi ditor i temperaturës shkon nga një minimum rreth agimit, në një maksimum nga 1 deri 3 orë mbasi dielli ka aritur në zenith, mbas të cilës ka një rënje të vazhdueshme gjate natës deri në agim.

Temperatura mesatare ditore është mesatarja e temperaturës maksimale dhe minimale dhe normalisht është brenda kufirit të mesatares të vertetë që regjistrohet në mënyrë të vazhdueshme

Temperatura është matur në gradë Celsius (°C). Nga vërtetimet e deritanishme rezulton se maksimumi absolut i temperaturës së ajrit është 39.5 gradë. Në Shqipëri në shtresën e ajrit që është 2m larg sipërfaqes së tokës konstatohet një amplitudë e lartë termike prej 68.2 grade, kjo është një vlefte e ndjeshme por gjithnjë karakterizuese për vendet mesdhetare, me një reliev të thyer siç është Kruja. Temperatura mesatare vjetore në Kruje është 15.3°C. Temperatura mesatare e janarit 5.8°C, e korrikut 26.6°C, temperatura absolute me e ulet në Kruje është -13°C, me e larta absolute 38.1°C. Reshjet mesatare vjetore 1618 mm për Kruje. Kjo zonë karakterizohet nga diferenca të mëdha intesitetesh reshesh.

Hidrologjia e krahinës së Krujës (ku përfshihet edhe Lagja Rustame), varet së pari nga klima, së dyti nga topografia dhe gjeologjia. Faktorët klimatikë të një rëndësie parësore janë rreshjet dhe mënyra e perhapjes së tyre, lagështia, temperatura dhe era, të cilat ndikojnë në avullimin dhe transpirimin.

Faktorët klimatikë të cilët janë marrë në konsideratë në analizë përfshijnë:

- Temperatura e ajrit,
- reshjet dhe analiza e tyre,
- bora dhe
- era.

Të dhënat që mbështesin këtë analizë janë marrë nga vendmatjet të zgjedhur dhe janë përmbledhur në tabelën 2.1 .

Regjistrimet klimatike nga stacionet klimatologjike mund të konsiderohen përfaqësuese të kushteve të pritura në Lagjen Rustame, Krujë. Statistika klimatike të publikuara për periudhën nga 1942 janë përmbledhur në tabelë.

## 1.3.Popullsia

Të gjitha të dhënat mbi popullsinë e Krujës u dhanë nga Bashkia Krujë dhe në detyrën e projektimit. Popullsia e Njësisë Vendore Krujë deri në vitin 2012 nga

të dhënat e Bashkisë është 16000 banorë. Studiusit demografë japin të dhëna të përafërta me ato të Bashkisë.

#### **1.4. Ekonomia**

Kruja renditet ne qendrat me nje zhvillim te mire ekonomik, historik, tregtare te vendit. Jo vetem Kruja, por i gjithe rrethi ne teresi ka luajtur historikisht nje rol shume te rendesishem ne zhvillimin ekonomik te krejt vendit.

Ne kete zone jane te mundshme per t'u zhvilluar te gjitha aktivitetet ekonomike. Megjithate midis tyre vlen te veçohen sektore te tille si turizmi, industria e cimentos, e mobilerise, me pak ekonomia bujqesore.

#### **1.5.Rilevimi Topografik dhe Hartat Bazë.**

Rilevimi topografik i nevojshem eshte kryer me metoden Total- station.

Pikat topografike do te vendosen gjate procesit te rilevimit. Ato jane kunja celiku me bazament ose shenjim ne ndertime te perhershme. Nivelet e pikave topografike do te bazohen ne te dhenat Shqiptare; afersisht pesë seri piketash do te vendosen ne cdo mur mbajtës.

Te gjitha hartat jane ne formate elektronike bashke me nje pale kopje te riprodhueshme.

° Jane percaktuar ndertimet e perhershme dhe te perkohshme, shkarkimi I ujrave te zeza , muret rrethuese, gardhet portat e hyrjeve, kufijte e parcelave. Jane treguar objektet ne ndertim.

° Ne planimetri jane dhene tubat kryesore, pusetat e ujrave te zeza dhe pusetat e kontrollit te shtrira ne siperfaqen e tokes, si dhe përroi në anën lindore.

° Jane dhene dhe percaktuar linjat e Energjise Elektrike, linjat e tensionit,shtyllat,transformatoret, lidhjet me banesat, ndricimi rrugor.

° Ne punimet topografike jane hedhur rruget dhe kalimet, dallohen rruget e shtruara dhe gjurmet e tyre.

° Mbeturinat e ngurta jane trajtuar dhe do të transportohen në vendet e hedhjeve te mbeturinave.

Rrjeti telefonik do te tregohet dhe te percaktohen linjat , kabinat telefonike etj.

Hartat e perdorura per hartimin e ketij projekti , jane ne shk.1:200, ndërsa vizatimet në shkallën 1:50. Projekt-zbatimi eshte punuar mbi hartat e shkallës 1:500 te marre nga Zyra e DPKZHT.

#### **B.SHTRIRJA GJEOGRAFIKE E RRUGES.**

Kjo rruge fillon ne Kryqëzimin e rrugës Fushë Krujë-Krujë, kalon poshtë rrugës nacionale(kryqëzimi nga perendimi) në drejtimin jug-perendimor dhe përfundon pranë liqenit të Barunëve, Krujë, përshkon një gjatësi totale rruge prej 540ml.

Rruga pergjithesisht eshte ne gjendje te demtuar, demtime te cilat arrijne deri ne nenshtresa, dhe është e paasfaltuar (përjashto 190 ml nga fillimi të cilën e kanë shtruar vite më parë me beton por sot ka degraduar dhe demtuar).

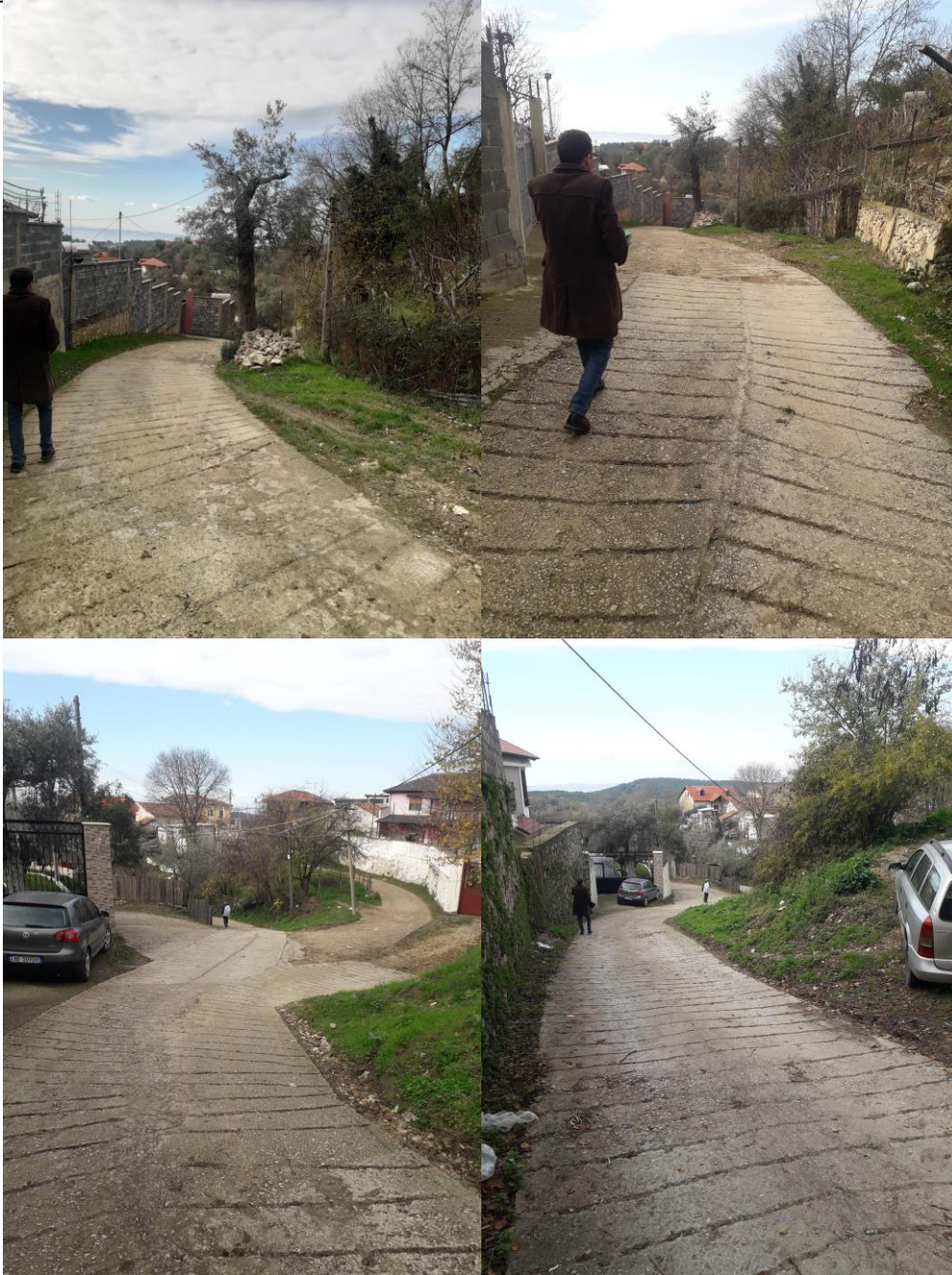
Parametrat e rruges jane:

- Numri i gjurmeve te kalimit, 1.
- Gjerësia e shtreses asfaltike 3.0m
- Gjerësia e shtreave stabilizant/cakëll 3.5m
- Gjërësia totale e rruges 4m.
- Gjerësia e bankinave 1x0.25m.
- Murë mbajtës rreth 31ml.
- Gjatësia 540ml.
- Shpejtësia e llogaritur e levizjes se mjeteve deri 10-30km/h.

FOTO TË GJENDJES EKZISTUESE:



*"SISTEMIM-ASFALTIM I RRUGËS "RUSTAME", KRUIË"*





**PER GRUPIN E PROJEKTIMIT**  
**"HKM CONSULTING"**  
**ADMINISTRATORI**  
**GËZIM PAJO**