

RAPORTI TEKNIK

RIKONSTRUKSIONI I SHKILLES 9-VJECARE "KAMBER BENJA", KELCYRE



INFORMACION I PERGJITHSHEM

Vendodhja

Kelcyre, Tepelene, Albania

Pershkrimi I pergjithshem

Kelcyre eshte nje qytet ne jug te Shqiperse. Shkolla 9-Vjecare "KAMBER BENJA" eshte e nje nga shkollat e qytetit me rreth 300 nxenes. Me rikonstruksin total te shkollës dhe terreneve sportive pritet nje akomodim me I madh I studenteve ne kete zone, cka eben edhe me funksional vleren e ketij investimi.

-HYRJE

Shkolla 9-vjecare dhe e mesme " KAMBER BENJA" ndodhet ne Kelcyre te Bashkise Kelcyre.

Shkolla kufizohet nga konvikti dhe kopshti ne dy anet .ne pjesen e pasme te saj ajo eshte rrethuar nga muri guri jo me I lart se 0.5 m dhe gjithe pjesa tjetër perimetrale eshte e rrethuar me kangjella.

Pozicioni ne Rajon

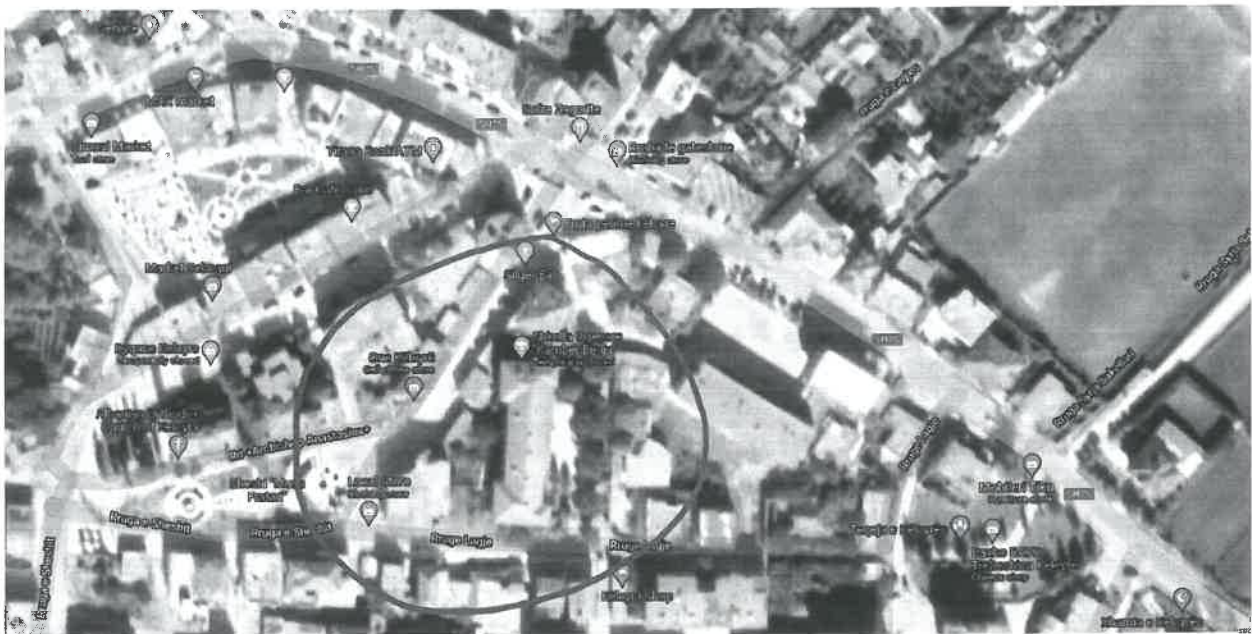
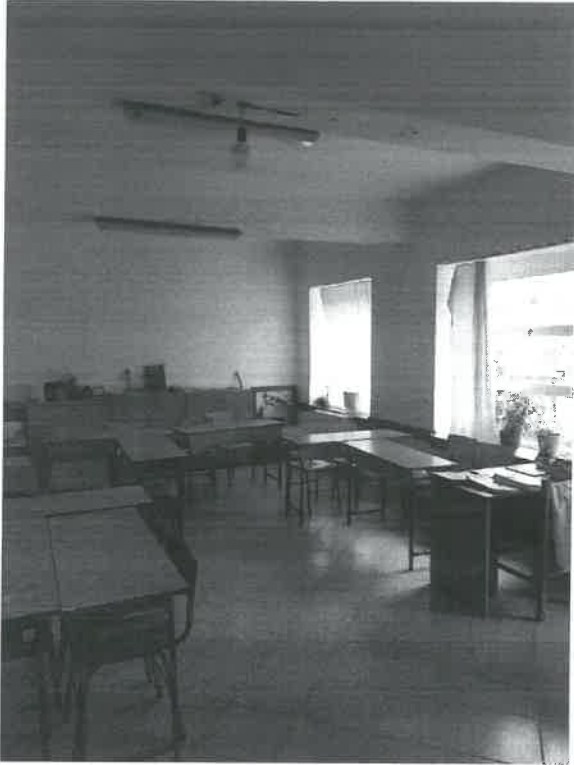
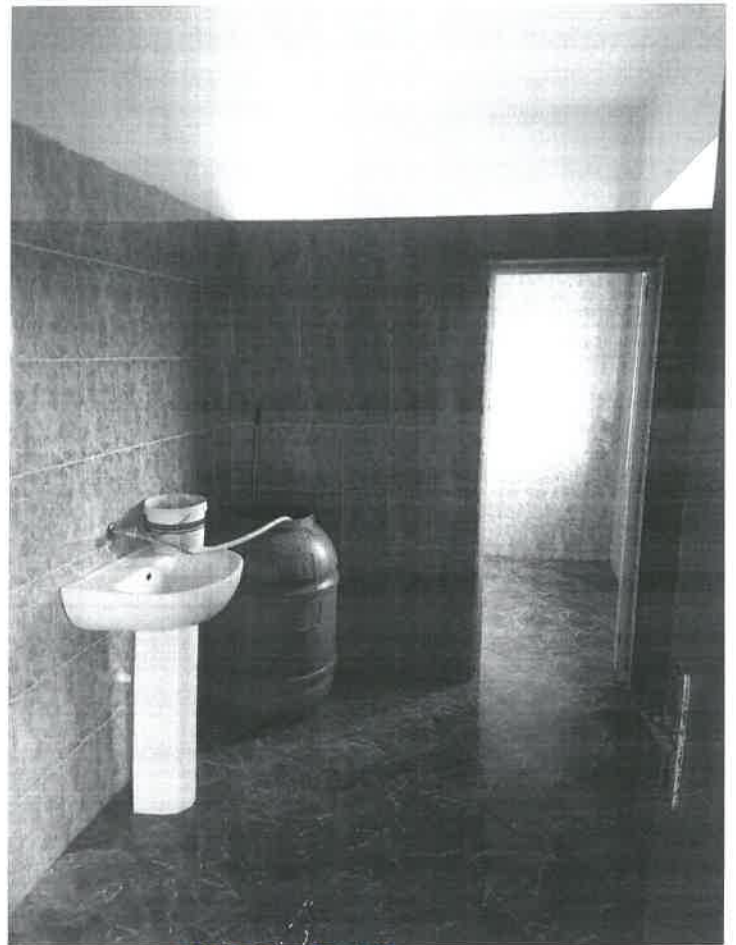
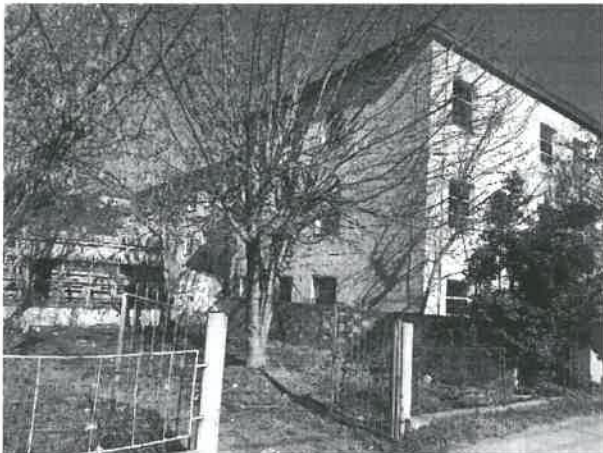


Foto te Gjendjes Aktuale







Pershkrim I gjendjes ekzistuese

Gjendja ekzistuese e objektit na paraqitet me problemet e meposhtme nga inspektimi:

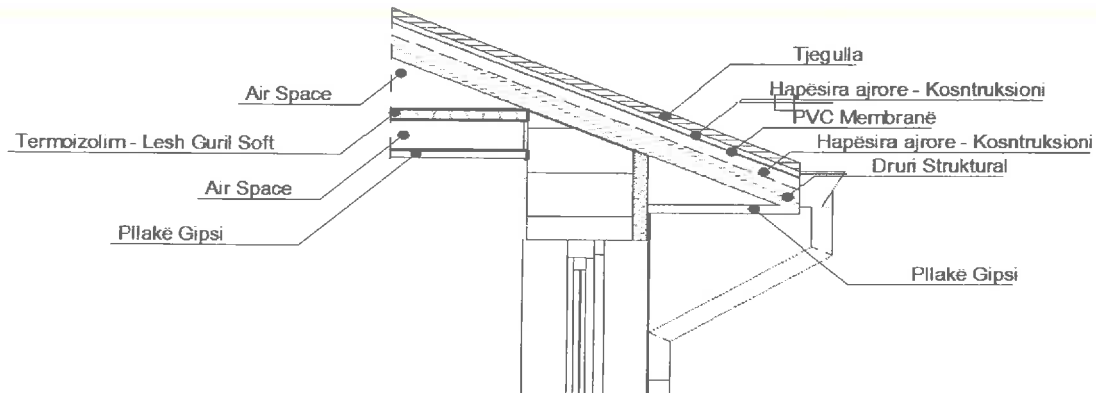
- Demtim I suvase dhe bojes se fasades se jashtme
- Demtim I dyshemese se kateve me disnivele te pllakave dhe formimin e zonave me lageshtire.
- Amortizim I suvase se kalsave dhe ambienteve funksionale dhe dalja jashte funksionit e disa te tjerave (si palestra etj)
- Amortizim te sistemit te ngrohjes ne shkallen 50 %
- Demtim I tavaneve duke perfshire suvan, lageshti te tepert dhe ne disa klasa me rrezik renie.
- Demtim I tualeteve ne dysHEME, sistemin e furnizimit me uje dhe ne funksionalitetin e tyre.
- Demtim I tavanit te katit te pare dhe catise e cila pikon duke depertuar edhe me shume lageshtira ne periudhe dimri.
- Pjesa e jashtme e shkolles ka disnivele te ndryshme qe lejojne formimin e pellgjeve me uje ne pjesen e oborrit dhe pjesen sportive.
- Demtime te konsiderueshme ne rrjetin e kanalizimeve dhe lokalizimin e ujrave te shiut.

Punimet qe do realizohen

Nisur nga problemet e mesiperme eshte vendosur te kryhet nje projekt qe perfshin:

- Sipas situates aktuale ne pjesen e brendshme te shkolles eshte bere nje rikonstruksion te plote konstruktiv i te gjitha ambjenteve lidhur se pari me rigrupimin dhe riorganizimin e klasave, shtimin e tualeteve, rrjetit te jashtem dhe sistemin e oborrit se bashku me hapsirat sportive.
- Riorganizim I katit perdhe perfshin shtimin e infermerise, dhomen e psikologut, librarine, sallen multifunksionale, sale mesuesish, ambjentet ndihmese, ambjentet e administrates (zyra e drejtorit, nen/drejtorit dhe sekretaria, klasat qe do te perdoren per mesimdhenie dhe dhoma e kaldajes qe ka dalje jashte si dhe shtimi I tualeteve sipas planit.
- Ne katin e pare do futen ne funksion tre laboratore kimie-biologjie, fizike dhe informatike se bashku me klasa per mesimdhenie.
- Riorganizimi I klasave eshte bere ne menyre te tille qe te merret parasysh rritje e numrit te nxenesve per klase dhe akomodimi I studenteve.
- Rikonstruksion I plote I dysHEMEve te kateve duke perfshire heqjen e pllakave ekzistuese dhe veshja me hidroizolim duke shmangur perseri problemet e lageshtise.
- Rikonstruksion I plote I suvase se tavaneve te cdo kati dhe ndertimi I tavanit nen cati sipas detajit te meposhtem.
- Rikonstruksion I plote I catise ne shkolles ne perputhje me kerkesat per te shamngur problemet e shirave dhe lageshtise.

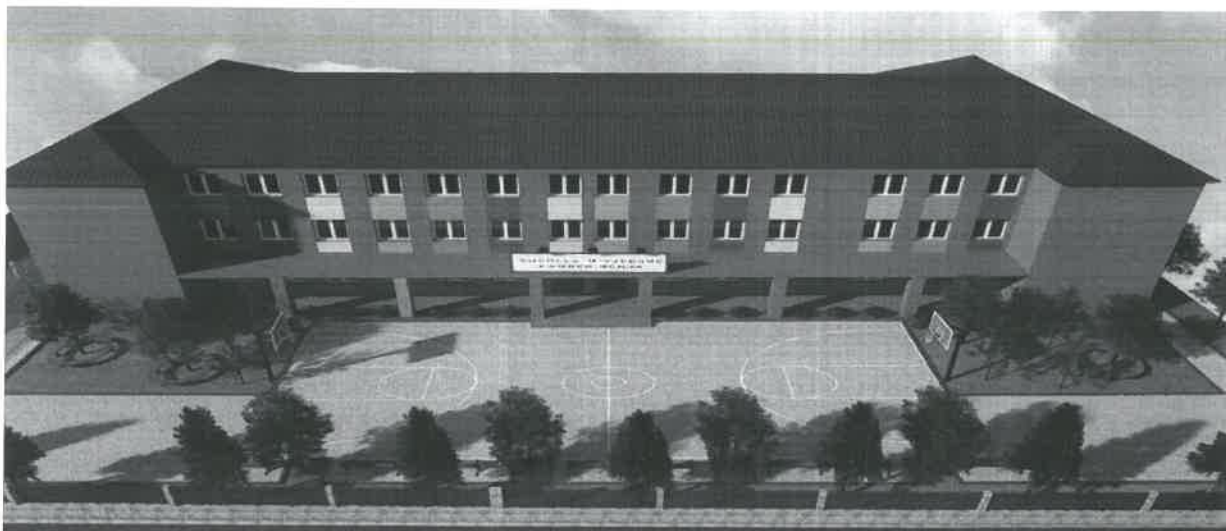




- Shkallet do te rivishen nga e para qe nga shtresa e llacit e deri ne shtrim me pllaka mermeri duke u pajisur me korimano ne njeren ane dhe tjetren me mbeshtetese ne murin me lartesi mbi 50 cm.
- Do te shtohen shkallet e emergjences.
- Fasada e jashtme do te vishet me polisterol.
- Sistemim I gjithe rrjetit te ujrave te shiut me ane te zgarave te shiut, tubacioneve, ulluqeve.
- Riorientim te tualeteve ne katin perdhe.
- Rrjeti I ri I sistemit te shkarkimit qe do lidhet me ate ekzistues.
- Sistemit te ri elektrik me ndricim me parametrat e duhura per secilin ambient.
- Duke pare gjendjen teper amortizuese te ngrohjes kemi bere ngrohjen e re me kaldaje qendrore me lende djegese me gas me eficense me rendiment te larte per konsum me te vogel te energjise.
- Eshte bere gjithashtu dhe termoizolimi I dyshemese ne te dyja kateve, kjo duke bere te mundur shmangien e humbjeve te nxehtesise duke ulur keshtu konsumimin e energjise per ngrohje.
- Dritaret jane mundesuar dritare termike me profile plastike me dopio xham termik me koeficient te ulet te transmetimit te energjis, gjithashtu xhami i jashtem do te jete transparent ne menyre qe te gjithe ambientet te marrim ndricimin maksimal.



Pamjet e Objektivit



Ne pjesen e jashtme te shkolles eshte bere nje sistemim total.

- Ne pjesen e oborrit te shkolles do te shtrohet me pllaka guri, lulishte dhe trotuare perreth.
- Sistemim i terreneve sportive duke u pajisur me 1 fushe volejbolli dhe basketbolli njekohesisht dhe nje kalceto te projektuar sipas standarteve sportive.
- Ne pjesen e jashtme e gjithe shkolla do rrethohet me mur guri rreth 1-1.2 m i larte dhe me kangjella siper murit duke patur keshtu shamngie nga cdolloj rreziku.
- Ne piken hyrese te shkolles do vendoset porte e re metalike.

Sipas formes se re te rikonstruktuar objekti do te kete keto funksione ne kate:

Ne katin perdhe lihen funksionet e dhomes se kaldajes depozites se gazit (ne funksion te kaldajes) dhe dhoma teknike per stafin e shkolles. Do futet ne funksion gjithashtu i dhoma e infermerise, dhomen e psikologut, librarine, sellen multifunksionale.

Ne katin perdhe eshte vendosur holli kryesor.

Holli kryesor i shkolles i vendosur ne hyrje te godines dhe pasohet nga korridori. Holli mendohet si nje hapësire e vetme dhe do te sherbeje jo vetem si nje vend grumbullimi e qarkullimi, por dhe si nje hapësire e lirshme ekspozimi te puneve te nxenesve duke qene se eshte i pershkrueshem gjate gjithe periudhes kohore te funksionimit te shkolles.

Ne katin e pare do futen ne funksion tre laboratore kimie-biologjie, fizike dhe informatike se bashku me klasa per mesimdhënie.

Pergatiti: "DRICONS" SHPK
Ark. ARBEN SPAHO



RAPORTI TEKNIK

RIKONSTRUKSIONI I SHKILLES 9-VJECARE "KAMBER BENJA", KELCYRE



INFORMACION I PERGJITHSHEM

Vendodhja

Kelcyre, Tepelene, Albania

Pershkrimi I pergjithshem

Kelcyre eshte nje qytet ne jug te Shqiperse. Shkolla 9-Vjecare "KAMBER BENJA" eshte e nje nga shkollat e qytetit me rreth 300 nxenes. Me rikonstruksimin total te shkollës dhe terreneve sportive pritet nje akomodim me I madh I studenteve ne kete zone, cka eben edhe me funksional vleren e ketij investimi.

-HYRJE

Shkolla 9-vjecare dhe e mesme " KAMBER BENJA" ndodhet ne Kelcyre te Bashkise Kelcyre.

Shkolla kufizohet nga konvikti dhe kopshti ne dy anet .ne pjesen e pasme te saj ajo eshte rrethuar nga muri guri jo me I lart se 0.5 m dhe gjithe pjesa tjeter perimetrale eshte e rrethuar me kangjella.

Pozicioni ne Rajon

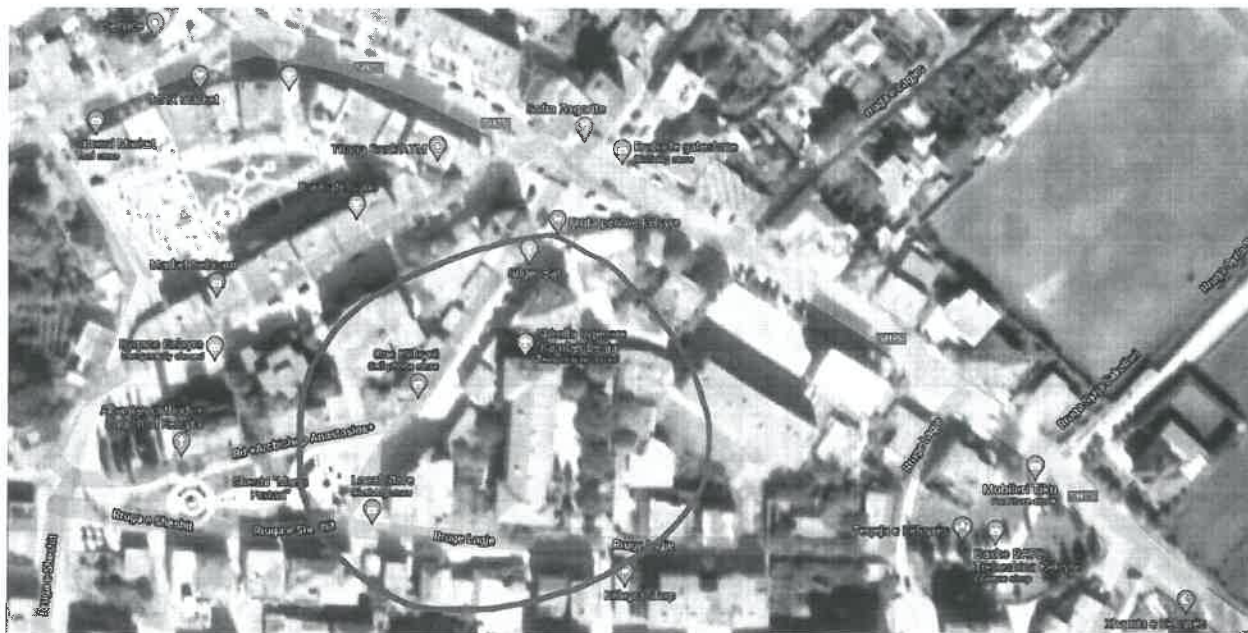
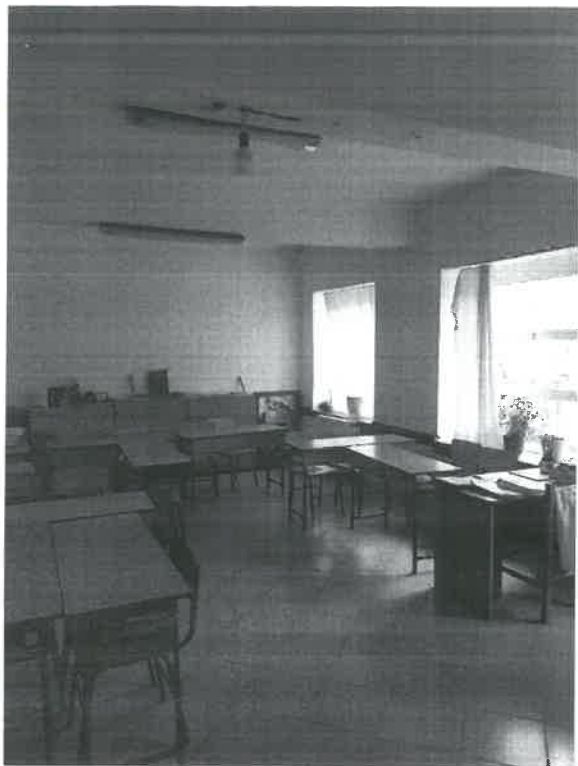
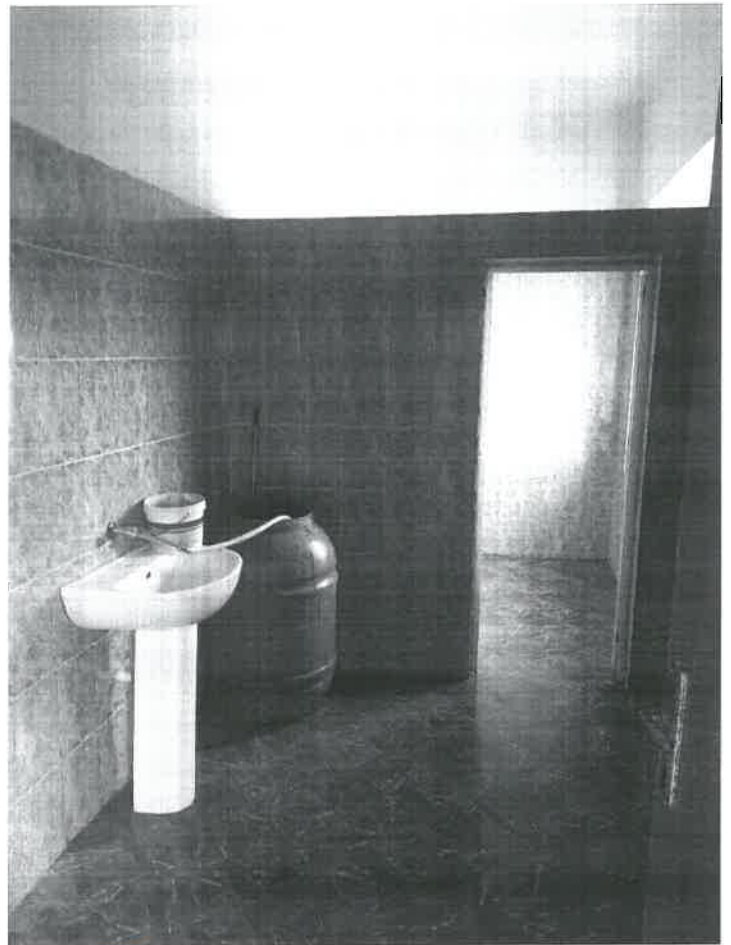
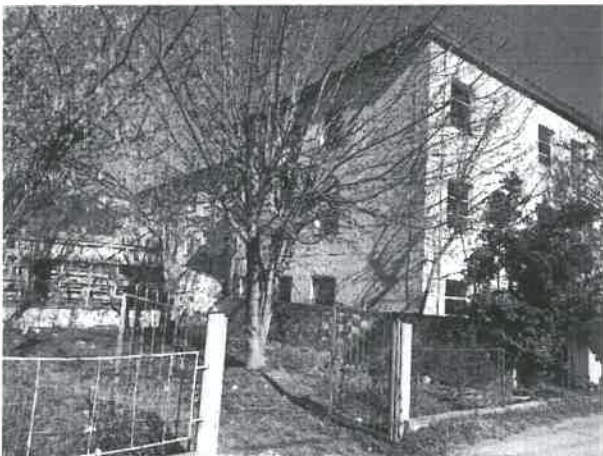


Foto te Gjendjes Aktuale







Pershkrim I gjendjes ekzistuese

Gjendja ekzistuese e objektit na paraqitet me problemet e meposhtme nga inspektimi:

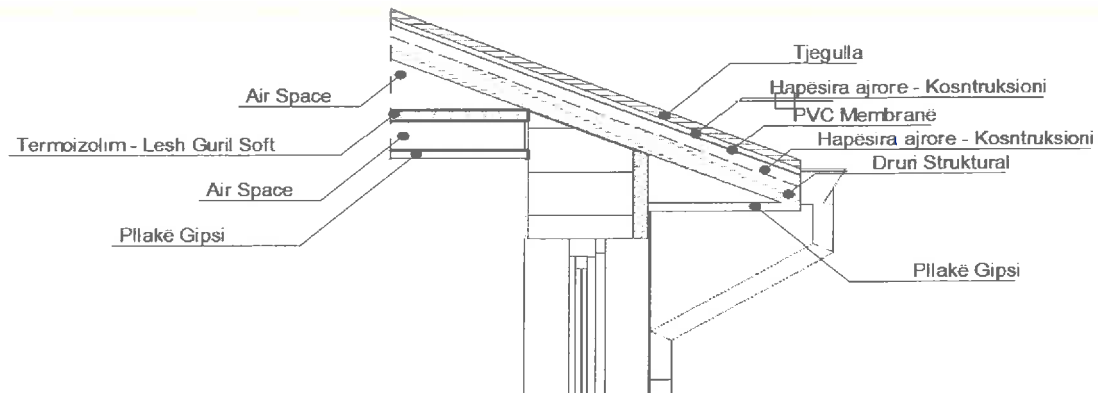
- Demtim I suvase dhe bojes se fasades se jashtme
- Demtim I dyshemese se kateve me disnivele te pllakave dhe formimin e zonave me lageshtire.
- Amortizim I suvase se kalsave dhe ambienteve funksionale dhe dalja jashte funksionit e disa te tjerave (si palestra etj)
- Amortizim te sistemit te ngrohjes ne shkallen 50 %
- Demtim I tavaneve duke perfshire suvan, lageshti te tepert dhe ne disa klasa me rrezik renie.
- Demtim I tualeteve ne dysheme, sistemin e furnizimit me uje dhe ne funksionalitetin e tyre.
- Demtim I tavanit te katit te pare dhe catise e cila pikon duke depertuar edhe me shume lageshtira ne periudhe dimri.
- Pjesa e jashtme e shkolles ka disnivele te ndryshme qe lejojne formimin e pellgjeve me uje ne pjesen e oborrit dhe pjesen sportive.
- Demtime te konsiderueshme ne rrjetin e kanalizimeve dhe lokalizimin e ujrave te shiut.

Punimet qe do realizohen

Nisur nga problemet e mesiperme eshte vendosur te kryhet nje projekt qe perfshin:

- Sipas situates aktuale ne pjesen e brendshme te shkolles eshte bere nje rikonstruksion te plote konstruktiv i te gjitha ambjenteve lidhur se pari me rigrupimimin dhe riorganizimin e klasave, shtimin e tualeteve, rrjetit te jashtem dhe sistemin e oborrit se bashku me hapsirat sportive.
- Riorganizim I katit perdhe perfshin shtimin e infermerise, dhomen e psikologut, librarine, sallen multifunksionale, sale mesuesish, ambjentet ndihmese, ambjentet e administrates (zyra e drejtorit, nen/drejtorit dhe sekretaria, klasat qe do te perdoren per mesimdhenie dhe dhoma e kaldajes qe ka dalje jashte si dhe shtimi I tualeteve sipas planit.
- Ne katin e pare do futen ne funksion tre laboratore kimie-biologjie, fizike dhe informatike se bashku me klasa per mesimdhenie.
- Riorganizimi I klasave eshte bere ne menyre te tille qe te merret parasysh rritje e numrit te nxenesve per klase dhe akomodimi I studenteve.
- Rikonstruksion I plote I dyshemeve te kateve duke perfshire heqjen e pllakave ekzistuese dhe veshja me hidroizolim duke shmangur perseri problemet e lageshtise.
- Rikonstruksion I plote I suvase se tavaneve te cdo kati dhe ndertimi I tavanit nen cati sipas detajit te meposhtem.
- Rikonstruksion I plote I catise ne shkolles ne perputhje me kerkesat per te shamngur problemet e shirave dhe lageshtise.

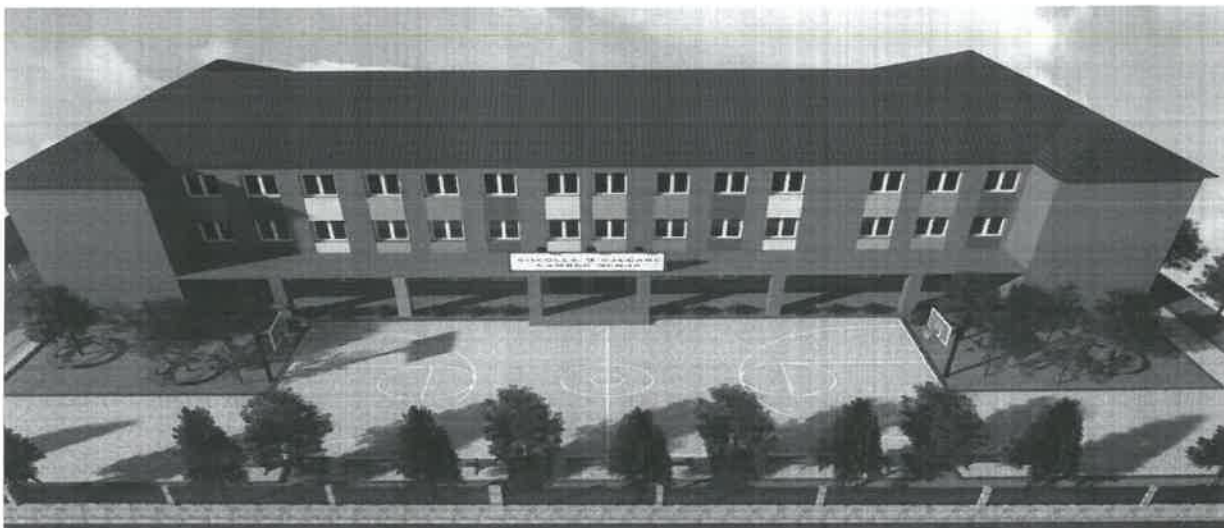




- Shkallet do te rivishen nga e para qe nga shtresa e llacit e deri ne shtrim me pllaka mermeri duke u pajisur me korimano ne njeren ane dhe tjetren me mbeshtetese ne murin me lartesi mbi 50 cm.
- Do te shtohen shkallet e emergjences.
- Fasada e jashtme do te vishet me polisterol.
- Sistemim I gjithe rrjetit te ujrave te shiut me ane te zgarave te shiut, tubacioneve, ulluqeve.
- Riorientim te tualeteve ne katin perdhe.
- Rrjeti I ri I sistemit te shkarkimit qe do lidhet me ate ekzistues.
- Sistemit te ri elektrik me ndricim me parametrat e duhura per secilin ambient.
- Duke pare gjendjen teper amortizuese te ngrohjes kemi bere ngrohjen e re me kaldaje qendrore me lende djegese me gas me eficense me rendiment te larte per konsum me te vogel te energjise.
- Eshte bere gjithashtu dhe termoizolimi I dyshemese ne te dyja kateve, kjo duke bere te mundur shmangien e humbjeve te nxehtesise duke ulur keshtu konsumimin e energjise per ngrohje.
- Dritaret jane mundesuar dritare termike me profile plastike me dopio xham termik me koeficient te ulet te transmetimit te energjis, gjithashtu xhami i jashtem do te jete transparent ne menyre qe te gjithe ambientet te marrim ndricimin maksimal.



Pamjet e Objektivit



Ne pjesen e jashtme te shkolles eshte bere nje sistemim total.

- Ne pjesen e oborrit te shkolles do te shtrohet me pllaka guri, lulishte dhe trotuare perreth.
- Sistemim i terreneve sportive duke u pajisur me 1 fushe volejboli dhe basketboli njekohesisht dhe nje kalceto te projektuara sipas standarteve sportive.
- Ne pjesen e jashtme e gjithe shkolla do rrethohet me mur guri rreth 1-1.2 m I larte dhe me kangjella siper murit duke patur keshtu shamngie nga cdolloj rreziku.
- Ne piken hyrese te shkolles do vendoset porte e re metalike.

Sipas formes se re te rikonstruktuar objekti do te kete keto funksione ne kate:

Ne katin perdhe lihen funksionet e dhomes se kaldajes depozites se gazit (ne funksion te kaldajes) dhe dhoma teknike per stafin e shkolles. Do futet ne funksion gjithashtu I dhoma e infermerise, dhomen e psikologut, librarine, sallen multifunkionale.

Ne katin perdhe eshte vendosur holli kryesor.

Holli kryesor i shkolles i vendosur ne hyrje te godines dhe pasohet nga korridori. Holli mendohet si nje hapesire e vetme dhe do te sherbeje jo vetem si nje vend grumbullimi e qarkullimi, por dhe si nje hapesire e lirshme ekspozimi te puneve te nxenesve duke qene se eshte i pershkrueshem gjate gjithe periudhes kohore te funksionimit te shkolles.

Ne katin e pare do futen ne funksion tre laboratore kimie-biologjie, fizike dhe informatike se bashku me klasa per mesimdhene.

Pergatiti: "DRICONS" SHPK
Ark. ARBEN SPAHO

