

OBJEKTI: "NDËRTIM I TREGUT TË PRODUKTEVE BUJQËSORE, PEQIN"

RAPORTI TEKNIK

Objekti: "Ndërtim i Tregut të Produkteve Bujqësore, Bashkia Peqin".

PROJEKT - ZBATIMI

VITI 2022



2ED

**PROJEKTIM
DESIGN
SUPERVISION
KOLAUDIM**

Adresa: Rruga "Bardhyl", Njesia Bashkiake nr. 8, TIRANË

OBJEKTI: “NDËRTIM I TREGUT TË PRODUKTEVE BUJQËSORE, PEQIN”

PËRMBAJTJA E RAPORTIT TEKNIK

A. Hyrje:

Objekti qe po trajtohet ne kete projekt ndodhet ne Bashkine Peqin te Qarkut te Elbasanit, me nje popullsi prej 26,136 banoresh sipas censusit te 2011, qe i perket zones se Shqiperise se Mesme.

Ne kete zone mbizoteron pergjithesisht nje terren fushor.

Klima eshte e bute dhe me pak lageshti ne periudhen dimerore, qe shoqerohet me temperatura deri ne -1°C , ndersa temperatura mesatare vjetore eshte $15\div 35^{\circ}\text{C}$.

Me porosi te Bashkise Peqin, eshte realizuar Projekti i Zbatimit per “Ndertimin e Tregut te Produkteve Bujqesore ne Peqin”, investim i cili eshte shume i nevojshem per zonen pasi ne kete menyre realizohet edhe perqendrimi ne nje ambjent te caktuar i aktiviteteteve agro – kulturore ne lidhje me tregtimin e fruta perimeve sipas kulturave te ndryshme qe kultivojne banoret e zones.

B. Gjendja Aktuale e Objektit:

Zona ku supozohet te ndertohet Tregu i Produkteve Bujqesore ne Peqin, aktualisht eshte nje shesh i lire ne pronesi te Invetitorit, Bashkia Peqin, si dhe me disa hyrje te posaçme ne nje nga rruget kryesore te zones dhe ne afersi te lumit Shkumbin.

Ky shesh eshte percaktuar nga vete Bashkia Peqin, e cila do ta perdore per ndertimin e tregut, i cili do ti sherbeje shume banoreve te zones per tregtimin e fruta perimeve sezonale. Propozimi i vete Investitorit eshte realizimi ne kohe rekord i ketij investimi me struktura metalike, te cilat do te trajtohen me gjeresisht gjate realizimit te projektit.

Me poshte po paraqesim disa foto ne lidhje me hapesiren ku do te realizohet dhe investimi perkates.

C. Foto nga Gjendja Aktuale:

OBJEKTI: “NDËRTIM I TREGUT TË PRODUKTEVE BUJQËSORE, PEQIN”



OBJEKTI: “NDËRTIM I TREGUT TË PRODUKTEVE BUJQËSORE, PEQIN”



OBJEKTI: “NDËRTIM I TREGUT TË PRODUKTEVE BUJQËSORE, PEQIN”

D. ZGJIDHJA E PROJEKTIT

1. Punime Prishje dhe Germimi:

Punimet e ndertimit te tregut do te nisin fillimisht nga prishjet dhe germimet e nevojshme qe duhet te behen, ku permendim kryesisht prishje te strukturave te ndryshme prej betoni apo guri te panevojshme, per lirimin total te hapësirave te sheshit, si dhe transportimin e materialeve inerte qe do te krijohen nga prishjet.

2. Punime Konstruksioni Metalik (Trare + Kolona):

Sikunder edhe bere edhe propozimi nga ana e specialisteve te Bashkise Peqin, ndertimi i tregut do te realizohet i gjithi me struktura metalike, te cilat pervec faktit qe montohen shume lehte ne ndertim, po ashtu mund te realizohet edhe çmontimi i tyre dhe perdorimi serish per nevoja te ndryshme te institucionit ne çdo moment.

Tregu do te ndertohet i ndare ne dy struktura A dhe B, ku ndermjet tyre do te jete edhe hapësira e nevojshme per qarkullimin qofte te qytetareve, po ashtu edhe per furnizimin e here pas hershem te tregut me fruta e perime te ndryshme nga shitesit.

Ndertimi i tregut do te nise fillimisht me vendosjen e kolonave metalike, te cilat sipas llogaritjeve te bera ne aftesi mbajtese te tyre, lind nevoja e perdorimit te nje seksioni drejtkendor me permasa 80 x 120 mm (shiko projektin), dhe ne total per te dy strukturat do te vendosen rreth 55 kolona te ketyre permasave.

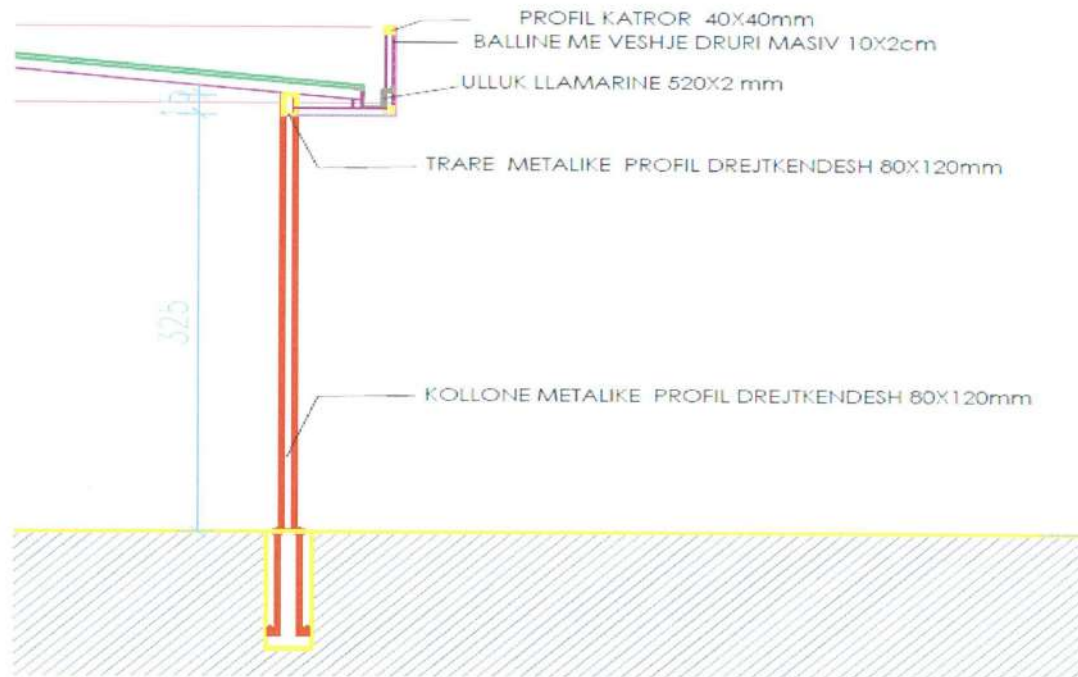
Gjatesia e kolonave nga kuota +0.00, do te jete $L = 3.25$ per kolonat anesore dhe $L = 3.55$ m per kolonat qendrore ku do te mbeshtetet edhe kulmi i çatise.

Ndersa mbeshtetja e tyre ne toke do te realizohet me pllaka metalike te parapergatitura te permasave 20 x 25 cm, te cilat fillimisht do te inkastrohen nen toke me shufra metalike ne nje thellesi variabel 0.5 – 0.8 m sipas terrenit dhe me pas do te betonohen me shtresa betoni te klases C 16/20, ne menyre qe te garantohet nje siguri maksimale per qendrueshmerine e tyre.

Pasi eshte realizuar vendosja e te gjitha kolonave faza e rradhes e punimeve i cakton prioritet vendosjes se trareve mbeshtetes mbi kolona, te cilat po ashtu gjate llogaritjeve perkatese rezultuan te jene te nje seksioni drejtkendor me permasa 80 x 120 mm (shiko projektin).

Keto do te jene trare gjatesore mbi te cilet do te mbeshtetet kapriata metalike e çatise. Lidhja e trareve me kolonat do te realizohet me saldim ose me vida (te caktohet nga mbikqyresi gjate zbatimit te punimeve).

OBJEKTI: “NDËRTIM I TREGUT TË PRODUKTEVE BUJQËSORE, PEQIN”



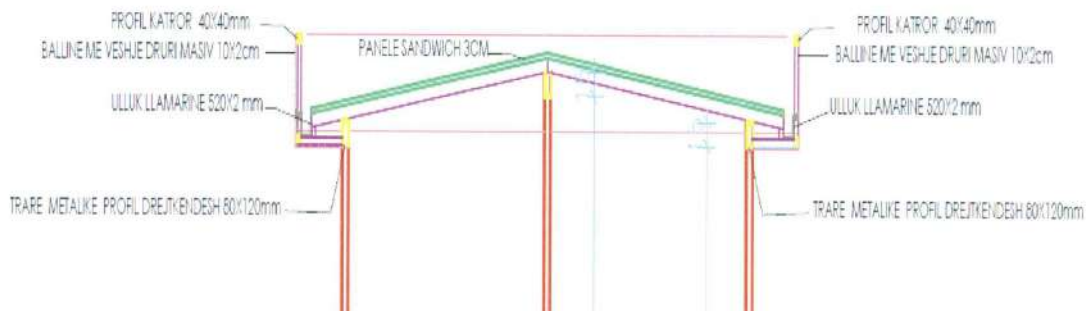
3. Punime te Çatise:

Pas realizimit te kolonave dhe trareve fillon montimi i kapriates metalike te çatise. Kapriata metalike do te realizohet me profile metalike te permasave 40 x 80 mm (shiko projektin), dhe bashkimi i tyre gjithashtu do te realizohet me saldim ose me vida. Kulmi i kapriates ne lidhjen me fundoret e saj do te kete nje disnivel prej rreth 30 cm, ne menyre qe kur te vendoset paneli sanduich te realizohet edhe pjerresia e nevojshme per kullimin e ujerave.

Panelet sanduich jane menduar te jene te nje trashesie te pakten 3 cm, te cilat gjate montimit te tyre do te kapen me vida te posaçme mbi profilet e kapriates.

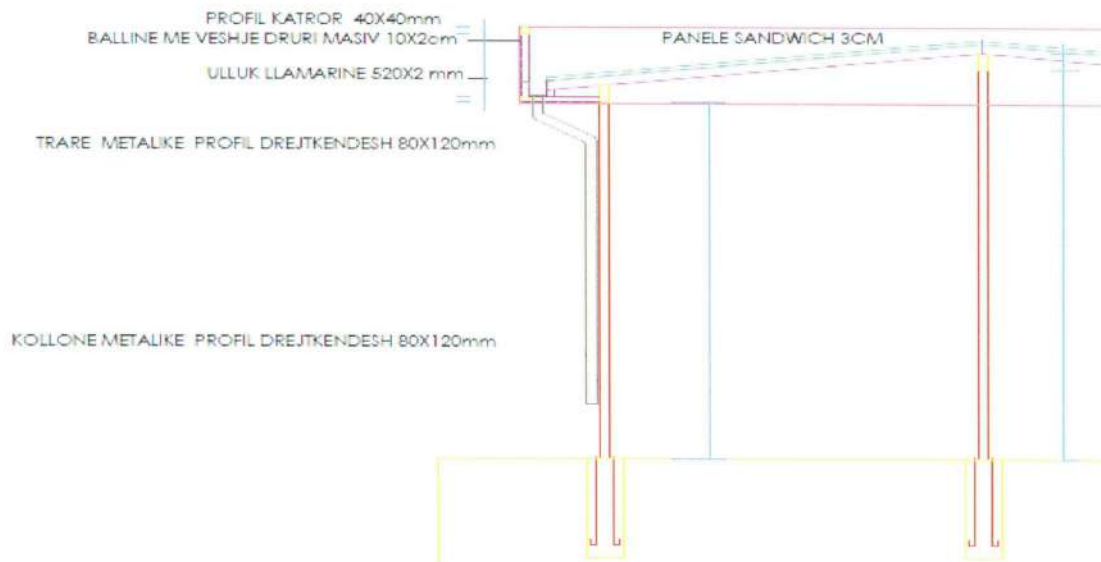
Bashkimi i paneleve pergjate gjithe kulmit me te larte qe i bie ne mesin e Strukturave do te behet me llamarine te holle e nje gjeresie rreth 30 cm, ne menyre qe te shmanget edhe demtimi i tyre nga faktore te ndryshem atmosferike.

OBJEKTI: “NDËRTIM I TREGUT TË PRODUKTEVE BUJQËSORE, PEQIN”



Krahas elementeve te lartpermendur, e nevojshme per kompletimin e çatise eshte edhe sistemimi i kullimit te ujerave, i cili eshte menduar te realizohet me ulluqe horizontale prej llamarine xingat te parapergatitur sipas detajit te paraqitur ne projekt, si dhe ulluqet vetikale te pozicionuara ne rreth 20 pika shkarkimi neper kulme dhe zona te ndryshme te çatise sipas pjerresive qe do ti jepen gjate zbatimit te projektit.

Lidhja e ulluqeve vertikale me ato horizontale do te realizohet nepermjet kasetave te shkarkimit, te cilat do te jene te materialit llamarine xingat si vete ulluqet, pasi bashkimi i tyre realizohet me thjeshte gjate ndertimeve me struktura metalike si objekti ne fjale.



OBJEKTI: “NDËRTIM I TREGUT TË PRODUKTEVE BUJQËSORE, PEQIN”

4. Punime Lyerje per profilet Metalike:

Pas realizimit te montimit te te gjitha profileve metalike, per traret, kolonat, kapriaten e çatise dhe profilet e montimit te ballines prej druri, do te realizohet lyerja e te gjitha profileve pa perjashtim me boje vaji (ngjyra te caktohet nga Investitori ose Mbikqyresi gjate realizimit te punimeve).

Eshte caktuar lyerja me boje vaji, e cila ne perberjen e saj ka elemente antiruxho qe sherbejne per mbrojtjen e profileve ndaj ndryshkjes dhe myshkut sikunder do jene gjate gjithë kohes nen ndikimin e faktoreve te jashtem atmosferike.

Sugjerohet qe edhe pas realizimit te investimit, te merren masa nga Investitori qe profilet te vazhdojne te lyhen me boje vaji edhe ne vazhdimesi te pakten per nje periudhe kohore nje here ne gjashte ose tete muaj.

5. Punime Arkitektonike:

A. Persa i takon punimeve qe lidhen me arkitekturen e objektit te tregut, i cili do te frekuentohet vazhdimisht nga qytetare te ndryshem peqinas, fillimisht permendim ballinen prej druri e cila do te vendoset ne te gjithë gjatesine perimetrale te te dyja Strukturave te tregut A dhe B, e cila jep nje impakt viziv mjaft te kenaqshem.

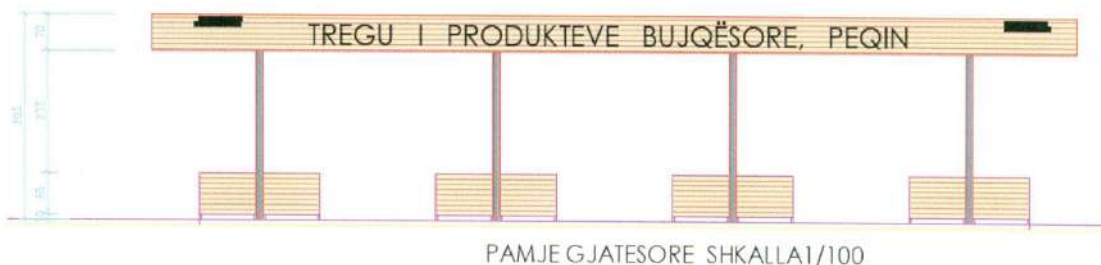
Para vendosjes se ballines fillimisht do te behet vendosja e profileve metalike horizontale ne te gjithë gjatesine perimetrale dhe vertikale çdo 1 m hapesire drite. Keto profile do te realizohen me saldime dhe do te jene te permasave 40 x 40 mm.

Nderkohe qe ballina prej druri do te jete e nje trashesie prej te pakten 2 cm.

Ajo do te jete ne vazhdimesi me profile te gjerësisë prej 10 cm, derisa te arrije lartesine ballore prej te pakten 70 cm, dhe po ne distance 70 cm do te kthehet poshte nen ullukun horizontal deri ne puthitjen e saj me kolonen metalike.

Per me teper mbi balline sugjerohet te vendoset edhe nje mbishkrim me emertimin: “Tregu i Produkteve Bujqësore, Peqin”, i cili do te sherbeje shume edhe per identifikimin e objektit nga banoret jo vendas te cilat mund te shfaqin interes ne lidhje me aktivite tregtare qe jane thelbi i realizimit te ketij investimi.

Me shume detaje jepen ne vizatimet e projektit.



OBJEKTI: “NDËRTIM I TREGUT TË PRODUKTEVE BUJQËSORE, PEQIN”

B. Punimi i fundit që lidhet me arkitekturën e objektit janë punime dekorative të pozicionuara në qendrën e tregut ku do të caktohet dhe hapësira e lire e nevojshme për ndërtimin e stolave dekorative metalike që do të shërbejnë për pushimin e qytetarëve gjatë kohës së tyre për blerjet e ndryshmet në këto treg të ri dhe unik të qytetit të Peqinit.

Stolat sic e përmendëm do të jenë metalike dhe me formë arkitektonike disi të rumbullakta me një ulësë dhe një mbështetësë prej druri, në qendër të tregut.

Krahas ndërtimit të këtyre stolave do të vendosen edhe këtu kolona metalike në anësore të cilat do të shërbejnë për mbajtjen e mbulesës prej xhami të bombarduar, i cili përveçse i jep ambientit një pamje unike dhe të kënaqshme do të shërbejë edhe si strehë kundër agjentëve atmosferikë si reshje shiu, debore etj.

C. Në kategorinë e punimeve arkitektonike mund të përfshijmë edhe vendosjen e portave metalike në dy nga tre hyrjet e tregut, konkretisht në hyrjen 1 dhe 3 (shiko planimetrinë e projektit).

Portat metalike do të jenë me dy hapje me rreshqitje dhe normalisht me stil dekorativ të cilat kapin përmasat rreth 4 m gjëresë dhe 2 deri 2.2 m lartësi, të cilat gjithashtu do të pajisen me një mekanizëm automatik për hapje – mbyllje.

Lloji i portës dhe mekanizmit duhet të aprovohet nga Mbikqyri i Punimeve dhe Investitori para vendosjes së tyre në objekt.

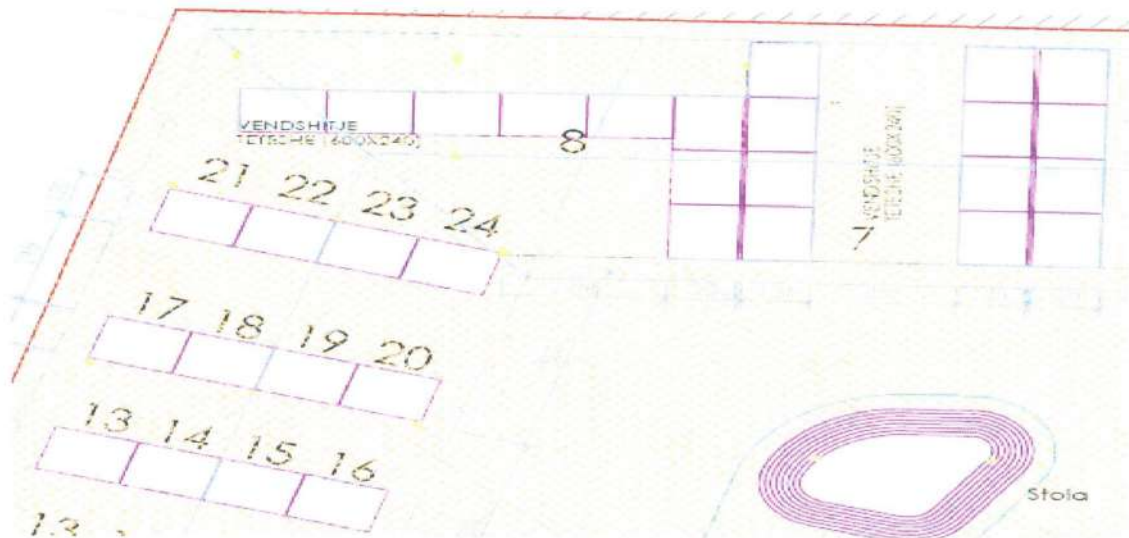
D. Në lidhje me sipërfaqen e trotuarit, mund të themi që fillimisht do të bëhet gërmimi i dheut për trotuarë deri në thellësinë 40 cm nga toka, për një gjëresë 1.5 m; furnizim dhe vendosje në vepër të bordurës së parafabrikuar dhe me përmasa 20x35 cm dhe gjatësi të ndryshueshme, me një lartësi të futur nën dhe prej 5 cm ; shtresa me zhavorr lumi me trashësi 20 cm, të ngjeshur dhe të sheshuar mirë; Shtresë betoni m-150, me trashësi 10 cm dhe me fuga teknike çdo 3 m, i formuar me shtresa të holla dhe të vibruara mirë; pllaka për trotuar, të vendosura në vepër mbi një Shtresë Llaçi bastard me dozim për m²: pllaka trotuari m² 1,02, Llaç bastard m-15 m³ 0,02 , çimento m-400 kg 4 dhe uje, duke përfshirë ngjitjen, stukimin, pastrimin si dhe çdo detyrim tjetër dhe mjeshteri për mbarimin e punës në mënyrë perfekte.

6. Punime për Mobilimin e Tregut:

Në përfundim të të gjitha punimeve ndërtimore të lartpërmendura, para venies në funksion të objektit për Tregtimin e produkteve bujqësore është e nevojshme edhe ndarja e ambienteve në të dy Strukturat A dhe B për shfrytëzimin sa më masiv të mundshëm nga ana e tregtarëve të ndryshëm që do të shfrytëzojnë këto ambiente.

Ndarja e menduar nga ana jonë si projektues jepet në vizatimet përkatëse.

OBJEKTI: “NDËRTIM I TREGUT TË PRODUKTEVE BUJQËSORE, PEQIN”



Persa i takon anes teknike eshte menduar te realizohet mobilimi me tavolina te permasave kryesisht 120 x 150 cm, te cilat do te ralizohen me profile metalike te permasave 40 x 40 mm me saldime, si dhe do te mbuloohen me derrasa pishe me trashesi $t = 5$ cm, qofte nga lart ashtu edhe ne anesore derisa te marre formen e saj per perdorim si tavoline mbeshtetese te mallrave te ndryshme qe do te tregtohen ne keto ambiente.

Shperndarja e ketyre tavolinave eshte menduar me opsine te ndryshme ku vlen te permendim Vendshitime njeshe me kater tavolina; Vendshitime dyshe me tete tavolina; Vendshitime njeshe me shtate tavolina ne forme U -je; Vendshitime e kombinuara ne forme T -je me 12 vende etj.

Totali i vendeve (tavolinave) qe do te perdoren per shitje ne Struktura A eshte menduar te jene rreth 63 cope, ndersa ne Struktura B rreth 32 cope.

Gjithashtu permendim qe pozicionimi dhe numri i vendshitimeve mund te pershtatet edhe nga Investitori gjate zbatimit te punimeve.

7. Punime per vendosjen e Tualetit publik:

Krahas te gjithe punimeve te lartpermendura ne lidhje me sistemimin e tregut te Peqinit eshte menduar si e nevojshme dhe gjithashtu sugjeruar edhe nga Investitori, vendosja e dy tualeteve publike portabile (nje per femra dhe nje per meshkuj), te cilet zhvendosen lehtesisht dhe mund te perdoren ne zona te ndryshme te pozicionuara brenda ambientit te tregut.

OBJEKTI: “NDËRTIM I TREGUT TË PRODUKTEVE BUJQËSORE, PEQIN”

Ky lloj tualeti do te kete ne brendesi te gjithe elementet e nevojshem, si psh: WC allafrenga, Lavaman porcelani, depozite shkarkimi, tuba dhe rakorderi te ndryshme etj. Edhe ne kete rast para vendosjes se tualetit duhet te merret aprovimi nga Mbikqyresi i Punimeve dhe Investitori.

Nje shembull i ketij lloj tualeti paraqitet si me poshte:



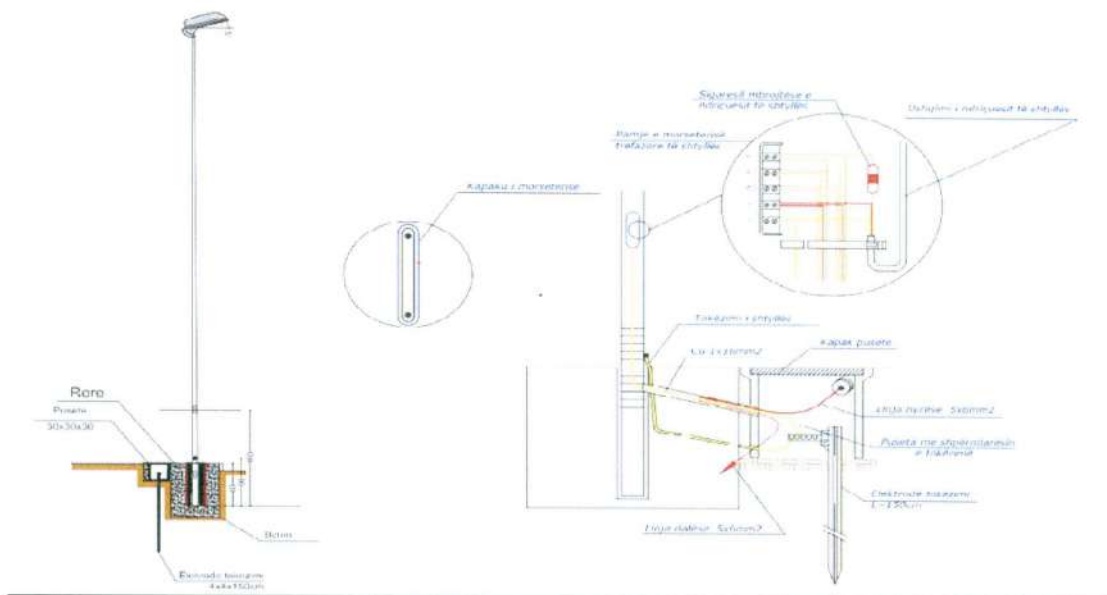
OBJEKTI: “NDËRTIM I TREGUT TË PRODUKTEVE BUJQËSORE, PEQIN”

8. Punime Elektrike:

Te nevojshme per realizimin e plote te Investimit te permendur ne kete Raport jane edhe shtyllat elektrike te ndriçimit, te cilat ne total do te jene 4 dhe te pozicionuara ne qoshe te ndryshme (shiko Planimetrine) ne menyre qe te realizohet ndriçimi i te gjithe ambjenteve te tregut.

Eshte vendosur te perdoren shtylla te lartesisë prej $H=7m$, me ndriçues LED dhe te gjithe aksesoret e nevojshem, te cilet jane paraqitur ne detajin e meposhtem dhe zerat e punimeve te radhitura ne preventivin perkates.

Pas realizimit te germimeve pergjate linjes perkatese elektrike, shtrimin e tubave dhe percjellesave elektrike, realizimin e pusetes se kontrollit dhe montimit e shtyllave me gjithe elementet ne vend, e gjithe zona qe do preket nga keto punime do ti kthehet serish gjendjes fillestare, dmth sheshi te sistemohet sic ishte me pllakat e trotuarit.



9. Punime Gjelberimi:

Ne perfundim te te gjitha punimeve ndertimore, dhe rrethimit te zones sipas projektit, do te krijohet edhe siperfaqja e gjelberuar duke bere te mundur mbjelljen e pemeve, shkurreve, luleve te ndryshme, si dhe hedhje humusi ne vende te caktuara per rritjen e barit natyral.

OBJEKTI: “NDËRTIM I TREGUT TË PRODUKTEVE BUJQËSORE, PEQIN”

10. Punime Rrethimi:

THEMELI

Themeli ku do te mbeshtetet rrethimi ne fjale, qe do te kete dhe rolin kryesor konstruktiv do te jete prej materialit buto betoni si dhe ne forme drejtkendore i permbysur dhe i zhytur ne thellesi, me permasa paraprakisht: B = 40 cm dhe H = 50 cm.

Gjithashtu, themeli do te shtrihet ne te gjithë gjatesine e rrethimit qe arrin rreth L = 150 ml.

MURI

Muri qe do te mbeshtetet mbi themel do te jete i armuar, pra i materialit beton arme dhe do te kete nje forme drejtkendore me permasa paraprakisht: B = 20 cm dhe H = 20 cm.

Muri krahas funksionit konstruktiv do te kete edhe rol kryesor ne mbeshtetjen e profileve (tubave) metalike, te cilet do te jene te lartesisë prej 2,2 m dhe gjithashtu do te vendosen pergjate gjithë gjatesise ne nje hapësire çdo 2 m, ne menyre qe te jete me e thjeshte edhe realizimi i rrethimit me rrjete teli i materialit zingato.

11. Punime ne K.U.B:

Duke marre shkas qe e gjithë siperfaqja e brendshme e tregut do te sistemohet me shtresat perkatese dhe me pllaka trotuari, lind nevoja edhe per sistemimin e ujerave siperfaqesore, duka zbatuar keshtu projektin e KUB – ve.

Sipas pjerresive te terrenit dhe ne pozicione te ndryshme te objektit do te caktohen disa puseta me kapak gize per kullimin e ujerave te cilat do te lidhen ndermjet tyre me tub HDPE te diametrit 315 mm, ndersa ne skajet fundore te objektit do te ndertohen pusetat e kontrollit, te cilat me pas do te shkarkojne ne pika te posaçme me tub te diametrit 400 mm.

Kanali qe do te germohet per krijimin e linjes se KUB –ve, para shtrimit te tubit do te vendoset edhe nje nenshtrese rere e trashesise prej 10 cm, e me pas do te mbulohet me zhavorr.

Gjithashtu, edhe siperfaqja e jashtme e tregut, e cila do te sistemohet e gjitha me stabilizant, do te kete pjerresite e nevojshme ne menyre qe ujerat siperfaqesore te rrjedhin ne gjendje te lire per ne pikat e posaçme te cilat do te caktohen nga Mbikqyresi ose Investitori gjate zbatimit te punimeve.

PËRGATITI:

“2 ED” sh.p.k

Drejtues Teknik:

Ing. MARK PEMAJ

