

Projekt Ide

Mbulesa e tregut të fruta - perimeve

Shkodër

Raport Teknik

Tabela e përmbajtjes

1. Ekstrakt nga detyra e projektimit.....	1
1.1. Objekti.....	1
1.2. Analiza e gjendjes ekzistuese.....	1
2. Plani i ndërhyrjeve.....	2
2.1. Zonimi funksional	2
2.2. Aksesimi i tregut	3
2.3. Mbulesa e tregut	4
2.4. Përmirësimi i kushteve higjeno-sanitare	5

1. Ekstrakt nga detyra e projektimit

1.1. Objekti

Objekti i detyrës së projektimit është : Tregu i fruta – perimeve, Shkodër. Pozicionuar midis rrugës “Lëvija e Postribës” dhe rrugës “Pogej”. Aktualisht ky treg shërben si në nga qendrat kryesore të shitjes së produkteve nga fermerë të zonës, dhe i shërben për përmubshjen e nevojave ushqimore një numri të lartë konsumatorësh, çdo ditë.

1.2. Analiza e gjendjes ekzistuese

Gjendja ekzistuese e objektit të marr nën studim paraqitet e amortizuar. Ambjenti është i organizuar në tezgave të vogla individuale të vendosura në menyrë rastësore duke krijuar kështu vështirësi në levishmërinë e konsumatorëve përgjatë gjithë zonës së tregut.

Mbulesat e tezgave gjithashtu paraqiten si një problem pasi nuk ofrojnë një mbulim dhe mbrojtje ndaj kushteve atmosferike, në të gjithë sipërfaqen e tregut, duke krijuar pakënaqësi si tek qytetarët ashtu edhe tregtarët, sidomos gjatë sezonit dimëror, ku rreshjet në këtë qytet janë jo të pakta.

Vlen të theksohet dhe mundesa e kushteve higjieno-sanitare, faktor thelbësor për mirëmbajtjen e produkteve të tregtuara.



Fig. 1 Foto ajrore e tregut

2. Plani i ndërhyrjeve

Me qëllim krijimin e një ambienti sa më të përshtatshëm, i cili garanton kushtet optimale për mirë funksionimin e aktivitetit të tregut, propozohet të kryhen ndërhyrjet si më poshtë:

2.1. Zonimi funksional

Propozohet prishja e kioskave dhe tezga ekzistuese me qëllim krijim e një sipërfaqje të re, të mirëstrukturuar me një mbulesë që mundëson kushtet e përshtatshme për mbarëvajtjen e funksionimit të tregut pa u ndikuar nga kushtet atmosferike.

Për këtë arsye propozohet krijimi i një mbulese me strukturë metalike e cila do të shtrihet sipas një planimetrie të rregullt prej 1500 m².

Sipas zgjidhjes së propozuar mundosën pasazhe kalimi të bollshme për qytetarët që do të frekuentojnë tregun, por jo vetëm, plani i ri i propozuar mundëson një mirë organizim të ekspozitorëve ku tregtarët do të reklamojnë produktet e tyre duke garantuar gjithashtu dhe hapësirën funksionale që i nevojitet secilit prej tyre për të ofruar një shërbim sa më të mirë.

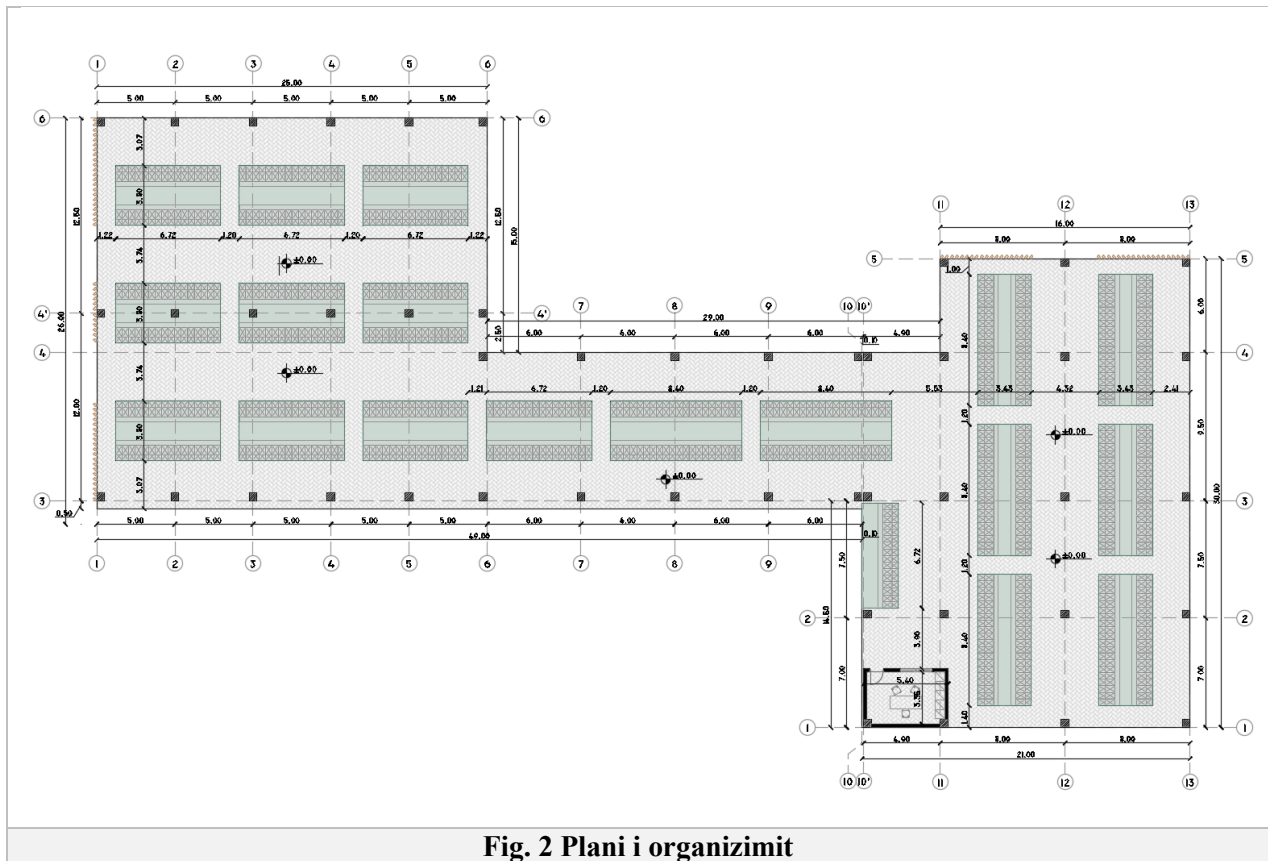
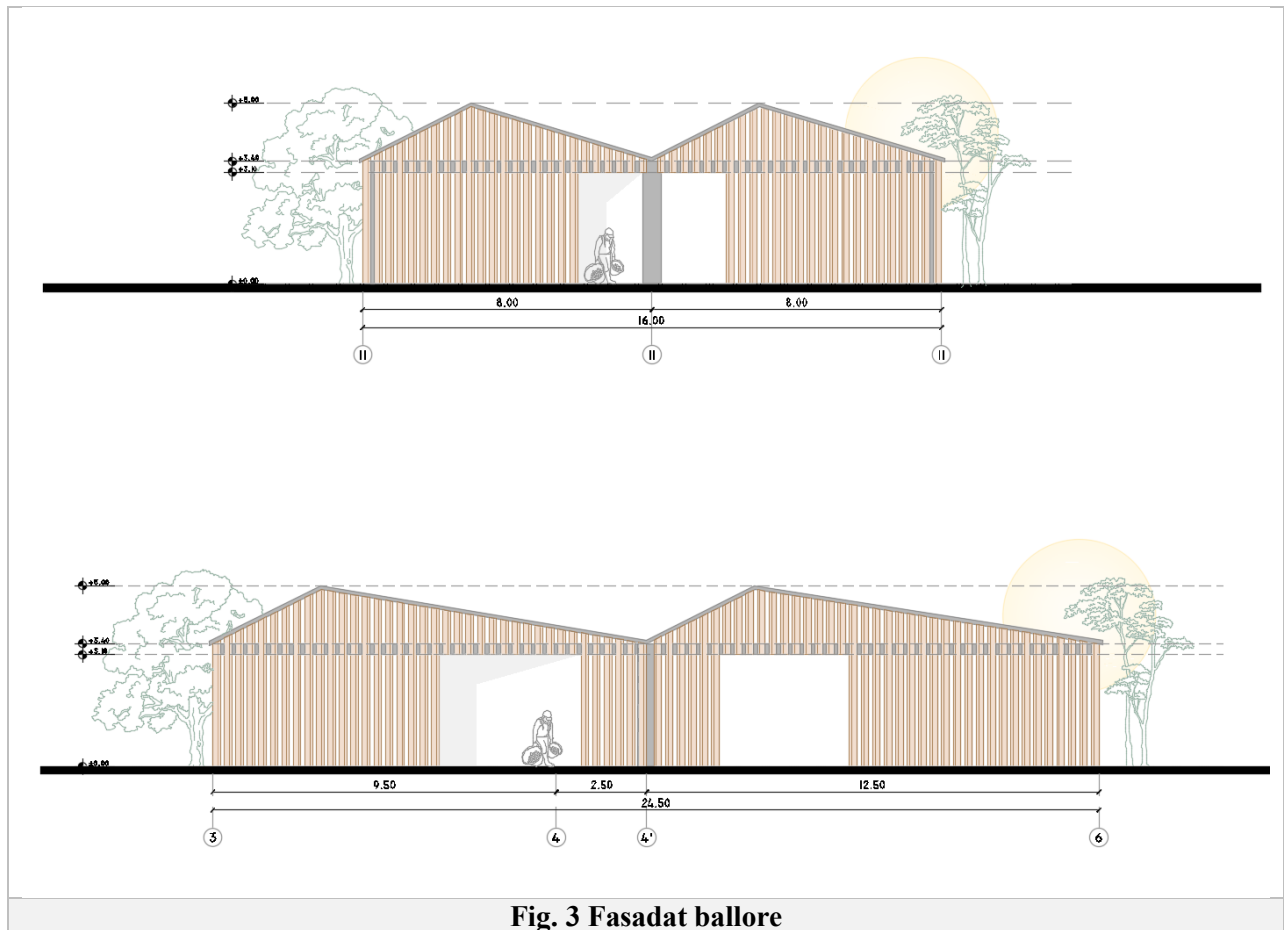


Fig. 2 Plani i organizimit

2.2. Aksesimi i tregut

Tregu do të aksesohet nga po të njëjtat rrugë, të cilat do të rehabilitohen.

Propozohet që dy hyrjet apo fasadat ballore të rrugëve përkatëse të vendtohen me element dekorues vertikal. Në këtë rast është propozuar përdorimi i binarëve të drurit i vendosur në mënyrë ritmike përgjatë gjatësive respektive të dy fasave ballore, duke evidentuar kështu pasazhet e kalimit brenda tregut.



2.3. Mbulesa e tregut

Mbulesa propozohet të realizohet me panele sandwich të vedosur mbi një strukturë metalike. Në dy anët anësore të saj mbulesa propozohet të ketë një formë çatie “industriale”.

Pra secili modul do të ketë dy çati të përsëristura ku në modulin e majtë, aksi i kulmeve të çatave do të jetë horizontal, si kundër në modulin e djathtë të objektit akset e kulmeve do të jenë të pozicionuara vertikalisht me pjerrësi perkatësisht 30% dhe 50%.

Moduli qëndror i objektit propozohet të jetë i drejtë me pjerrësi 1%, për të bërë të mundur kullimin e ujrave atmosferik.

Gjithashtu anët e shkurtra të çatave dhe moduli qëndror do të jenë të pajisura me dritare duke mundësuar kështu ndriçimin natyral të tregut.

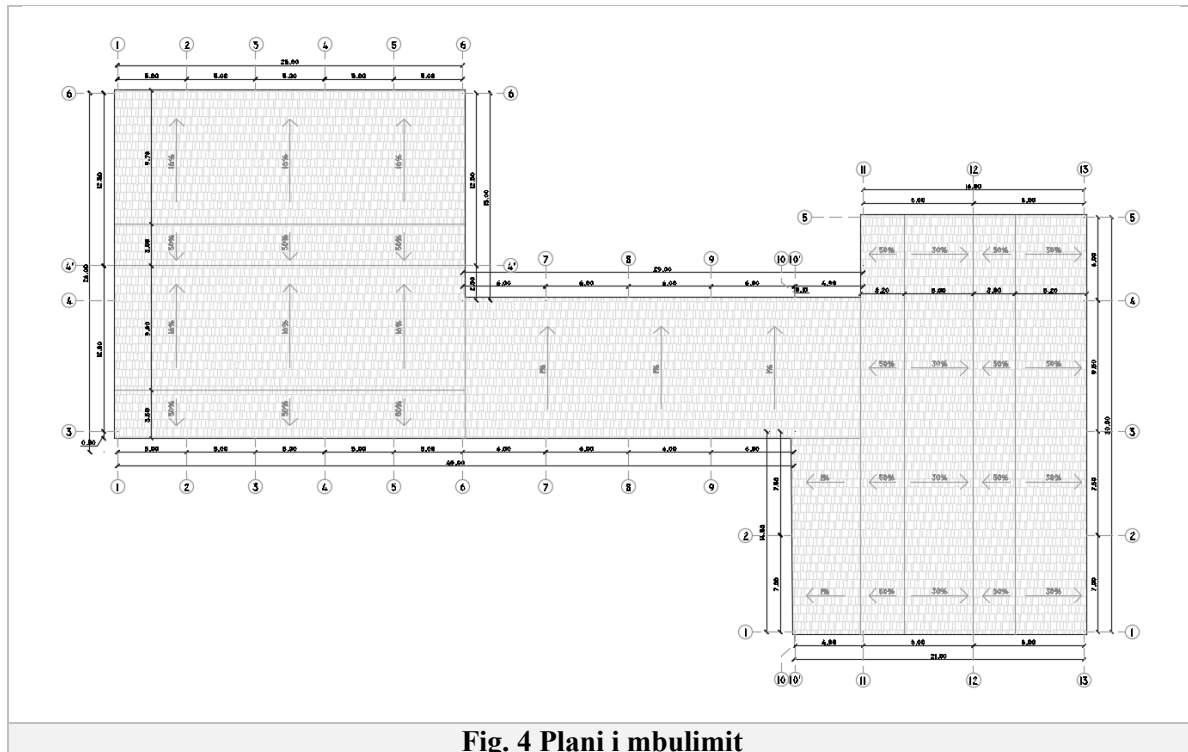


Fig. 4 Plani i mbulimit

2.4. Përmirësimi i kushteve higjeno-sanitare

Me qëllim përmirësimin e kushteve higjeno-sanitare të tregut, janë menduar të merren disa masa sic janë: ngritja e kuotës së dyshemesë së tregut nga rruga dhe shtrimi i saj me beton, duke anashkaluar kështu problematikat që mund të vijnë si pasojë e ndotjes nga balta të ambienteve brenda tregut.

Gjithashtu porpozohet vendosja e një çezme në secilën nga modulet e ekspozitoreve të perimeve. Duke e bërë kështu mirëmbajtjen e ambjentit më të lehtë për të gjithë tregtarët.

Në të njëjtën kohë dyshemeja e tregut do të pajiset me kuneta kullimi që do të shërbejnë jo vetëm për largimin e ujrave të çezmave por janë dhe një masë shtesë sigurie në rast të shtrëngatave të forta të cilat do mund të futen në ambjentet e brendshme të tregut.



Fig. 5 Pamje 3-dimensionale