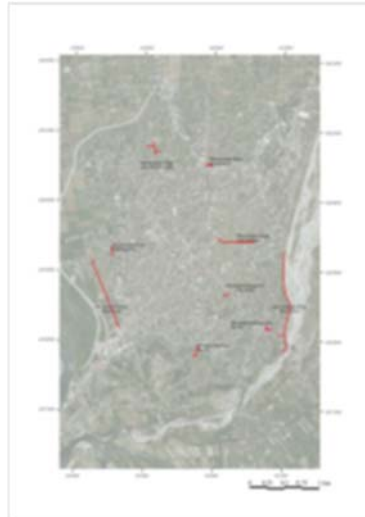


Objekti:

Rikonstruksion Rrugë Shkodër Qendër



Rikonstruksion rruga “XHELIL MEHMET FISHTA”

1. HYRJE

Emërtimi i objektit: Rikonstruksion Rrugë Shkodër Qendër

Emërtimi i nën-objektit: Rikonstruksion rruga “Xhelil Mehmet Fishta”

Gjatesia:

Segmenti 1 -247ml

Segmenti 2 – 36ml

Segmenti 3 – 115.5ml

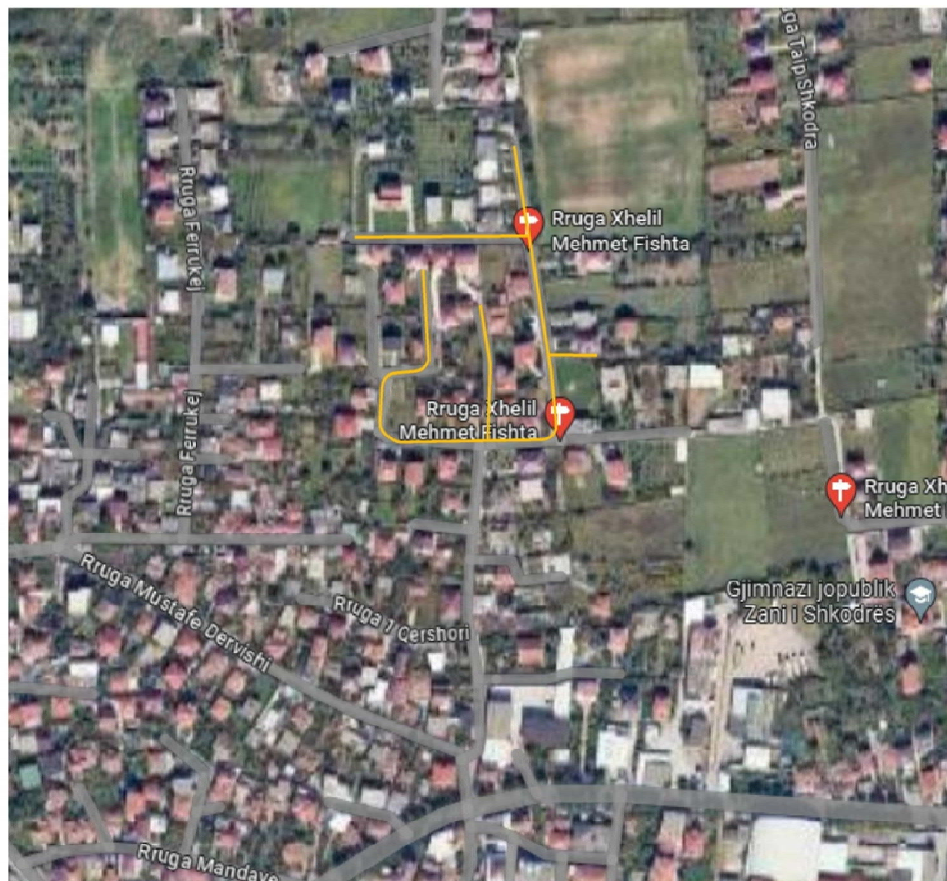
Segmenti 4 – 171ml

Segmenti 5 - 68 ml

2. VENDODHJA E OBJEKTIT

Objekti: Rikonstruksion rruga “Xhelil Mehmet Fishta” ndodhet në qytetin e Shkodrës.

- *Zona në hartë*



3. DETYRA E PROJEKTIMIT

Të Dhëna dhe kërkesa të përgjithshme

Vendndodhja: Bashkia Shkodër, Lagje Nr. 2

- *Pozicioni gjeografik:* Zona e ndërhyrjes kufizohet me rrugën "1 Qershori" në anën jugore dhe vazhdon përgjatë veriut. Rruga është e rrethuar me shtëpi private

- *Koordinatat janë:* UTM 34N 459100; 4660800

- *Sipërfaqja totale:* 3410m²

Gjendja Ekzistuese

- Infrastruktura rrugore ekzistuese
Rruga "Xhelil Mehmet Fishta" ka një gjatësi 637.5m me gjerësi mesatare 4m. Shtresat asfaltike mungojnë plotësisht.
- Kanalizimet ekzistuese të ujërave të zeza
Rrjeti i kanalizimeve të ujërave të zeza nuk ekziston.
- Kanalizimet ekzistuese të ujërave të bardha
Rrjeti i kanalizimeve të ujërave të bardha nuk ekziston.
- Rrjeti ekzistues i ujësjellësit
Rrjeti i furnizimit me ujë të pijshëm ekziston por është në gjendje të amortizuar.
- Rrjeti ekzistues i ndriçimit rrugor
Rrjeti i ndriçimit rrugor është i tipit me krah i fiksuar në muret rrethuese dhe në shtyllat e betonit të rrjetit elektrik.
- Rrjeti ekzistues i furnizimit me energji elektrike dhe i telekomunikacionit
Linjat e energjisë elektrike janë të padisiplinuara dhe kalojnë mbi trupin e rrugës dhe në fasadat banesave.
- Sinjalistika ekzistuese
Sinjalistika rrugore horizontale dhe vertikale nuk ekziston.

Kërkesat e Projektit

Projektuesi duhet të ketë parasysh dhe të trajtojë:

- Infrastrukturën rrugore
- Sistemin kanalizimeve të ujërave të zeza
- Sistemin kanalizimeve të ujërave të bardha
- Rrjetin e ujësjellësit
- Sistemin e ndriçimit rrugor
- Rrjetin i furnizimit me energji elektrike dhe rrjetin e telekomunikacionit
- Rrjetin i sinjalistikës

4. FOTO NGA GJENDJA EKZITUESE







5. PROPOZIMI



- Infrastruktura rrugore - do te ribehet duke e trajtuar nga paketa e shtresave nga e para nisur nga gjendja egzistuese e cila eshte me cakull ose dhe te perzier. Per infrastrukturen jane aparshikuar punimet e shtresave si me poshte :

- Gjatesia e rrugës:

Segmenti 1- 247 ml

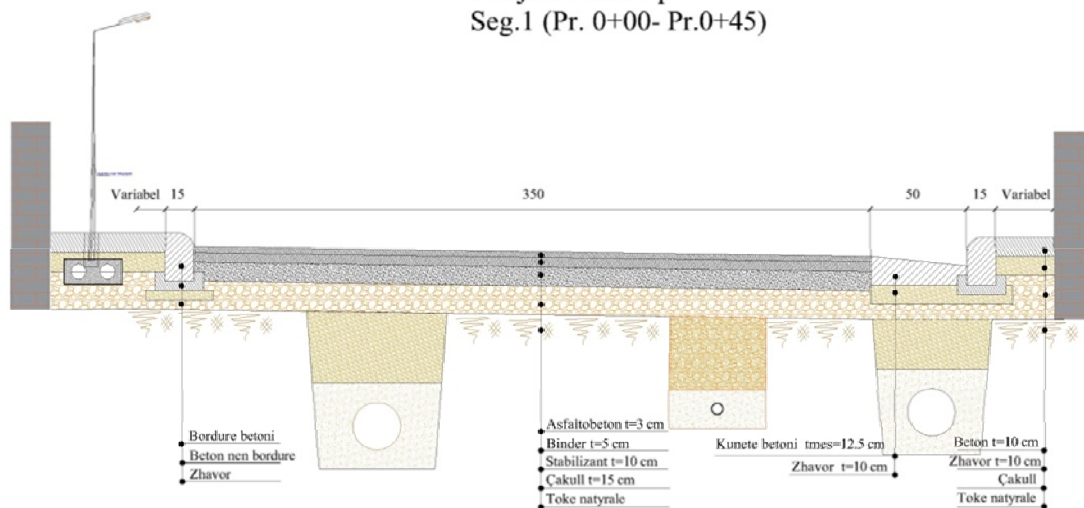
- o Segmenti 2- 36 ml
- o Segmenti 3- 115.5 ml
- o Segmenti 4 – 171ml
- o Segmenti 5- 68ml

- Gjerësia e rrugës variabel - 3 -6 m

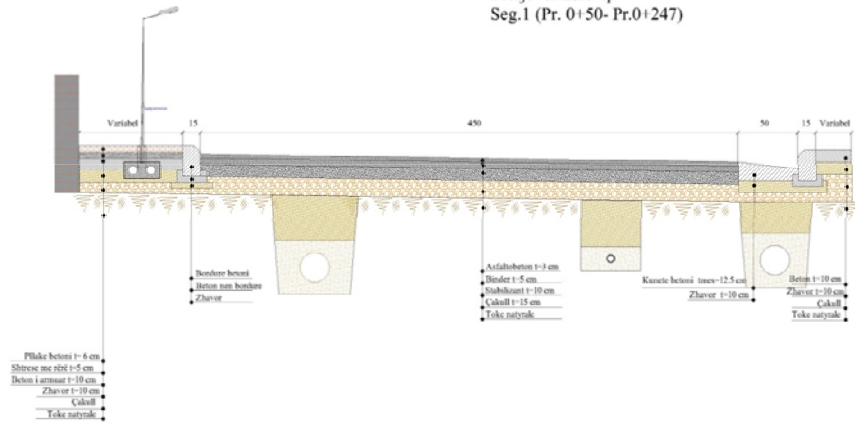
Paketa e shtresave:

- o Shtrese çakelli $t=15\text{cm}$
- o Shtrese stabilizant $t=10\text{cm}$
- o Shtrese binderi 5cm
- o Shtrese asfaltbetoni 3cm

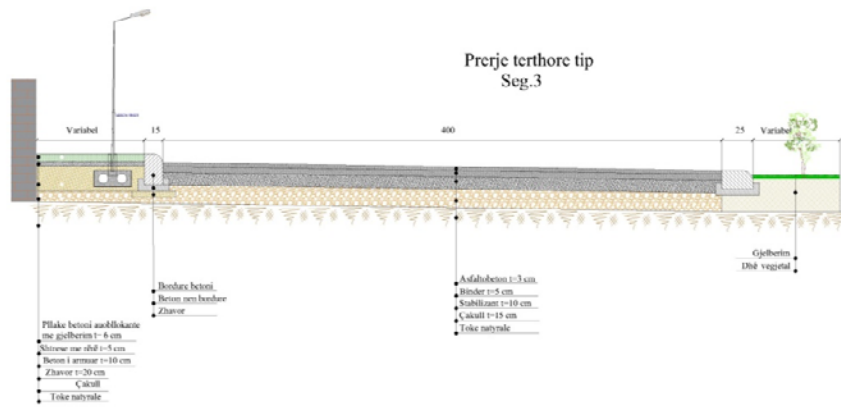
Prerje terthore tip
Seg.1 (Pr. 0+00- Pr.0+45)



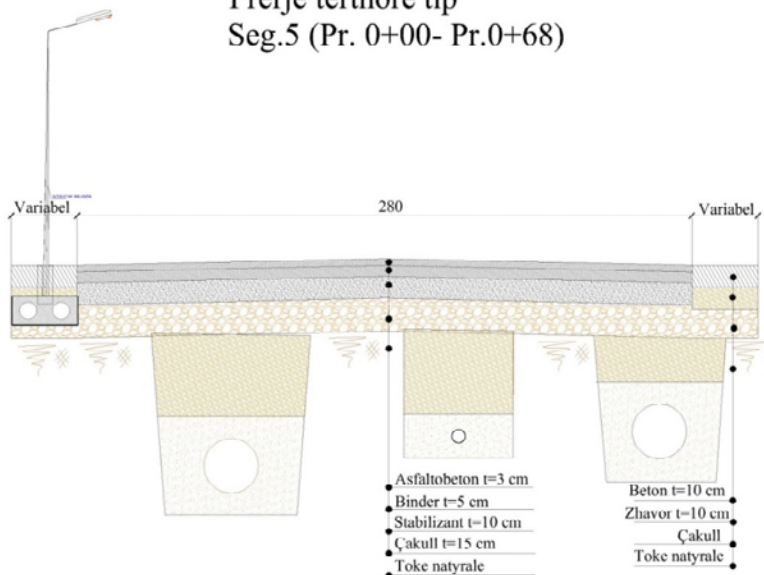
Prerje terthore tip
Seg.1 (Pr. 0+50- Pr.0+247)



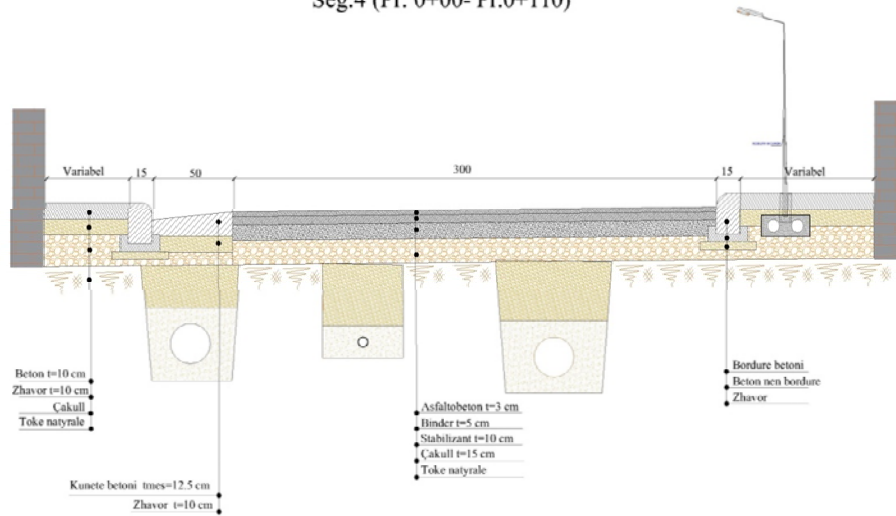
Prerje terthore tip
Seg.3



Prerje terthore tip
Seg.5 (Pr. 0+00- Pr.0+68)

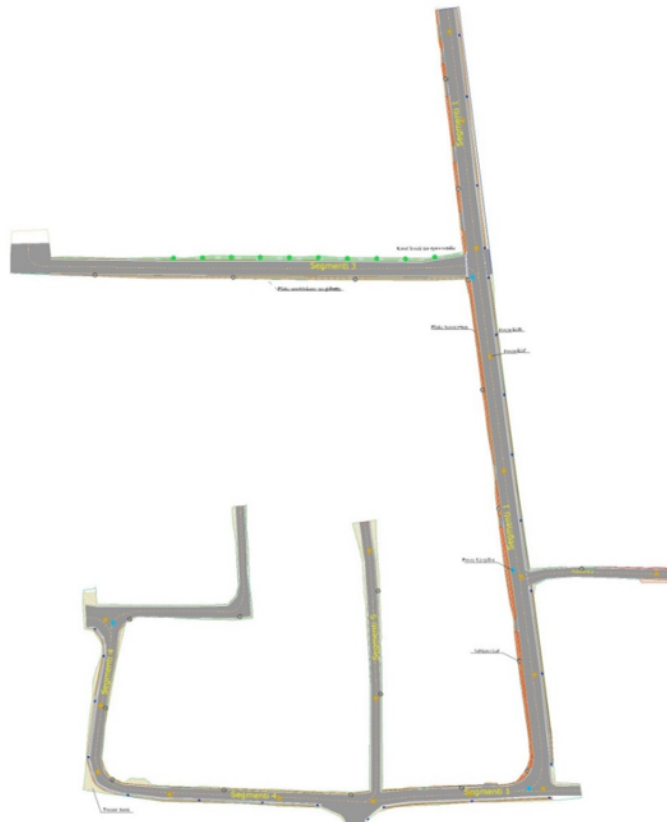


Prejje terthore tip
Seg.4 (Pr. 0+00- Pr.0+110)



- **Kanalizimet të ujërave të zeza**

Është parashikuar ndërtimi i K.U.Z. në të gjithë segmentet e rrugës, përjashtuar segmentin 3 dhe pjesën fundore të segmentit 4 për arsye të mungesës së kuotave të shkarkimit. Linja e K.U.Z. do të lidhet me pusetën fundore të rrugës “1 Qershori”.

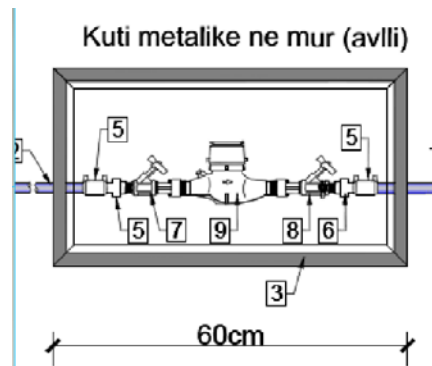


- **Kanalizimet të ujërave të bardha**

Është parashikuar që e gjitha rruga të trajtohet me kunetë betoni e cila do mbledhë ujrën e shiut dhe do i transportojë me anë të tubave të brinjëzuar HDPE në pusëtën fundore të rrugës “1 Qershori”. Për segmentin 3 nuk do të ndërtohen linjë K.U.B. por ujrën sipërfaqësore do të shkarkohen në kanalën ekzistues të hapur i cili do pastrohet.

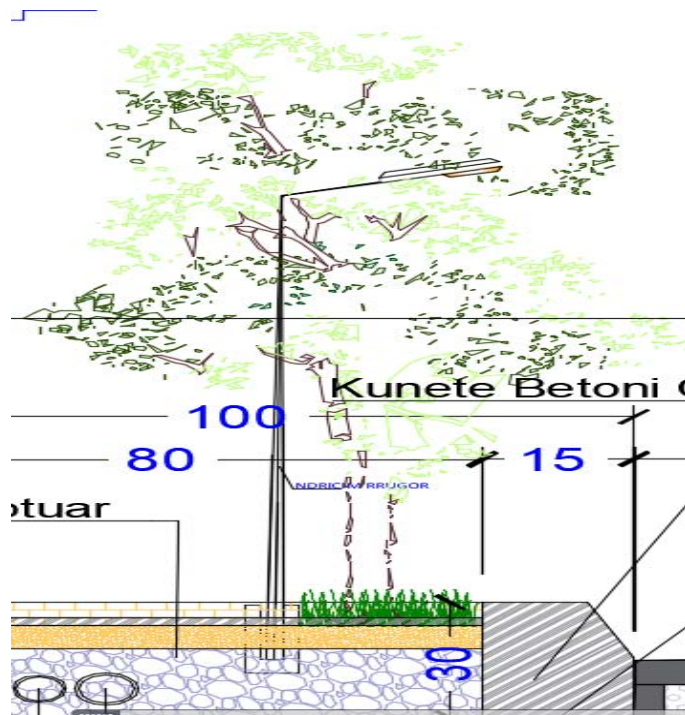
- **Rrjeti i ujësjellësit**

Është parashikuar të ndërtohet rrjeti i ri për të gjithë abonentët të cilët mund të lidhen në këtë rrugë duke përfshirë linjën kryesore dhe matësat personale që do vendoset në mure.



- **Rrjeti i ndriçimit rrugor**

Është parashikuar një rrjet i ri rrugor nga fillimit deri në fund të rrugës me ndriçues H=7m dhe pusëtat e tyre.



- **Rrjeti i furnizimit me energji elektrike dhe i telekomunikacionit**

Është parashikuar vendosja e tubave të linajve rezervë që do të shfrytezohen për këto linja.

- **Sinjalistika**

Janë parashikuar tabela të emërimit të rruges, tabela rrugore të ndryshme si dhe janë parashikuar edhe vije të anësore të rrugës .

Pergatiti: “Taulant” shpk