

# **RAPORT TEKNIK**

## **PROJEKT ZBATIMI**

**Objekti: "Sistemim Asfaltim rruga e Kompleksit Jubice e Madhe "**

PROJEKTOI:

**"NOVATECH STUDIO" sh.p.k.**

## **I.Veshtrim i pergjithshem**

Investimi qe do te behet ne keto rruge (qe trajtohet ne kete Relacion Teknik ) eshte vazhdim i investimeve ne Bashkine Malsi e Madhe . Ky investim perfshin rrugen e Kompleksit Jubice e Madhe (pozicioni ne imzhain ne vijim).



*Ne foto :Gjurma e rruges qe do te trajtohet ne projekt.*

## **II.Investimi i parashikuar**

Rruga qe do te nderhyet eshte rreth 1377.98 ml e gjate . Aktualisht paraqitet e demtuar . Ne rastin ne fjale do te kemi Germim dheu me ekskavator 0.25 m<sup>3</sup>, toke zak, kategoria III, me shk ne mjet te rruges ekzistuese dhe shtrese zhavori 20 cm. Pevce kesaj do te kemi shtrese stabilizanti 10 cm ne te gjithe siperfaqen e rruges , shtrese stabilizanti 5 cm per bankine , shtrese binderi 6 cm .

GJENDJA EKZISTUESE 1:500



GJENDJA EKZISTUESE 1:500





GJENDJA EKZISTUESE 1:500



GJENDJA EKZISTUESE 1:500





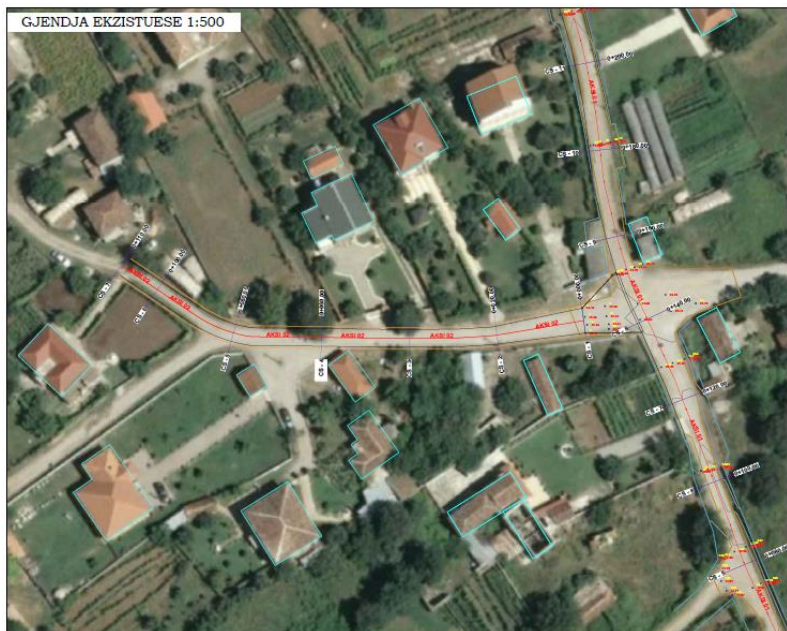
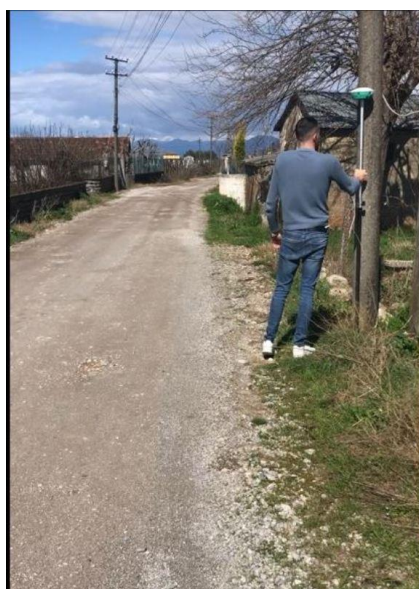


Foto nga gjendja ekzistuese

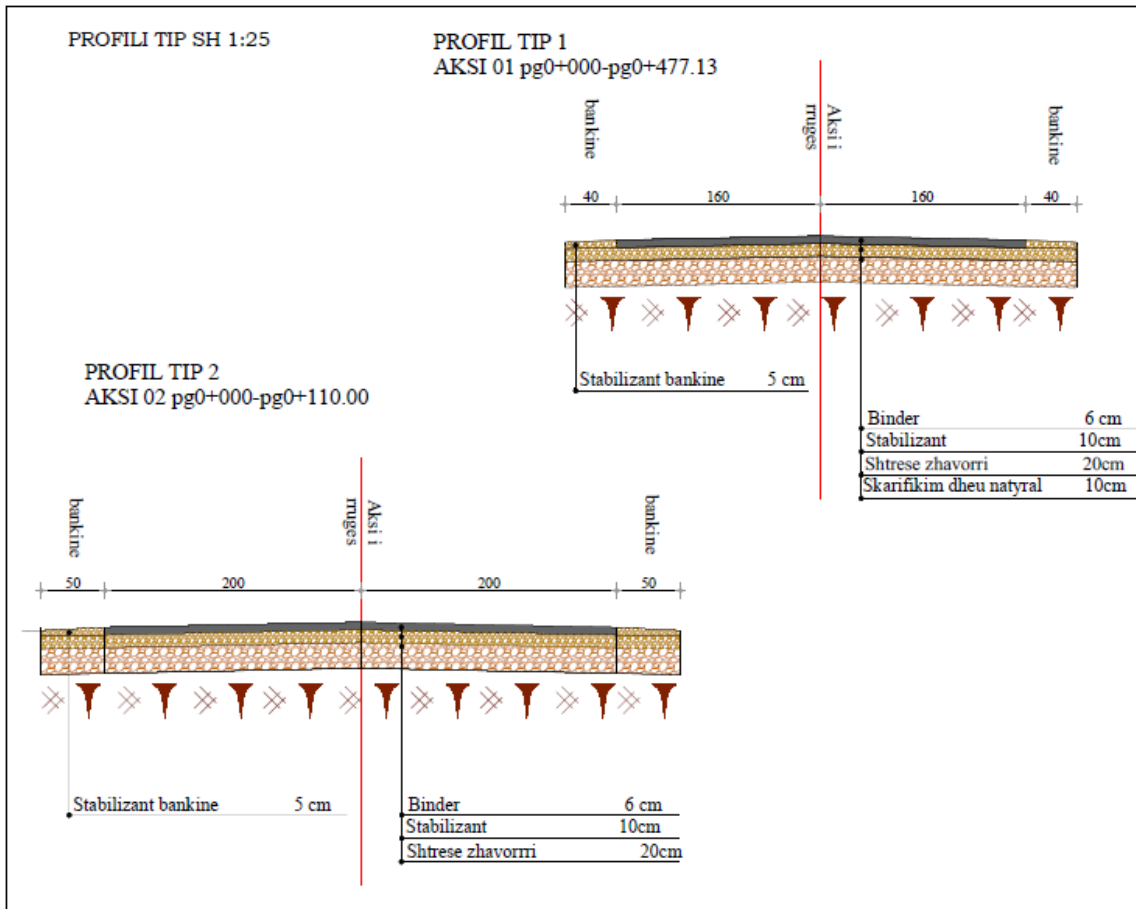


### III- Profilat tip

Projekti është i ndare në 2 profila tip që do të përdoren, të cilat kanë gjatësi si më poshtë:

**Profili Tip-1** L= 477.13 ml (Pg 0+00 ÷ Pg 0+477.13 )

**Profili Tip-2** L= 110 ml (Pg 0+00 ÷ Pg 1+347.98 , Pg. 0+00 - Pg.0+30)



### Profili Tip-1

Ne kete segment që përfshin segmentet (Pg 0+00 ÷ Pg 0+477.13 ) (sipas progresivave që paraqiten në figure), rruga do të zbatohet sipas profilit Tip-1 L= 477.13 ml dhe gjeresi 3.2 m . Pra kemi Germim dhe me ekskavator 0.25 m<sup>3</sup>, tokë zak, kategoria III, me shk në mjet të rruges ekzistuese dhe shtrese zhavorri 20 cm. Përveç kësaj do të kemi shtrese stabilizanti 10 cm në të gjithë sipërfaqen e rruges , shtrese stabilizanti 5 cm për bankine në të dy anët e rruges me gjeresi 40 cm si dhe shtese binderi 6 cm në të gjithë sipërfaqen e rruges .

## **Profili Tip-2**

Ne kete segment qe perfshin segmentet (Pg 0+00 ÷ Pg 1+347.98 , Pg. 0+00 - Pg.0+30 (sipas progresivave qe paraqiten ne figure), rruga do te zbatohet sipas profilit Tip-1 L= 110 ml dhe gjeresi 4 m . Pra kemi Germim dheu me ekskavator 0.25 m<sup>3</sup>, toke zak, kategoria III, me shk ne mjet te rruges ekzistuese dhe shtrese zhavori 20 cm. Pervec kesaj do te kemi shtrese stabilizanti 10 cm ne te gjithe siperfaqen e rruges , shtrese stabilizanti 5 cm per bankine ne te dyanet e rruges me gjeresi 50 cm si dhe shtese binderi 6 cm ne te gjithe siperfaqen e rruges .

### **IV.Udhezime**

Se pari, do te behet Germim dheu me ekskavator 0.25 m<sup>3</sup>, toke zak, kategoria III, me shk ne mjet. Pasi te jete marre ne dorezim, duke perfshire edhe topografine, (shif ”Specifikimet Teknike” qe shoqerojne kete material) do te vazhdohet me shtresat rrugore.

- shtresa zhavori 20 cm
- Shtrese stabilizanti, 10 cm per rrugen
- Shtrese stabilizanti, 5 cm per bankine
- Shtrese binderi 6 cm me zall lavatrice (para kesaj shtrese nje sperkatje me primer)

**Për të gjitha punimet do të respektohen rregullat e sigurimit teknik si dhe standardet e kushtet teknike:**

- a) Do të respektohen standardet e prodhimit dhe shtrimit për asfaltobetonin, binderin si: koha, lagështia dhe rregullat e ngjeshjes etj.
- b) E njejta problematike si me lart duhet respektuar dhe edhe për nenshtresat rrugore.
- c) Do të respektohen edhe kushtet teknike dhe standardet e punimeve të tjera me beton, të gërmimeve, skarifikimeve, etj.
- d) Në zonen ku ka levizje te mjeteve do te organizohet levizjes me shenja rrugore speciale dhe pajisje të nevojshme.
- e) Për të gjitha punimet do të mbahet dokumentacion i plote teknik duke përfshirë dhe provat laboratorike.

### **V.Projekti permban:**

- Raportin Teknik
- Specifikimet teknike
- Preventivin e punimeve
- Grafik punime
- Vizatimet, ku perfshihen
- Planimetria e pergjitheshme, perfshi rilevimin ne shkalle
- Profilat gjatesore
- Profilat terthore te detajuar
- Profilat terthore tip
- Nje CD ku gjendet i gjithe materiali ne forme elektronike

**Te gjitha keto materiale ruajne te drejten e autorit (COPY RIGHT) dhe perdorimi ose shperndarja e tyre nuk u lejohet personave te paautorizuar.**

**PROJEKTOI**

**“NOVATECH STUDIO” sh.p.k**