

RAPORT TEKNIK

PROJEKT ZBATIMI

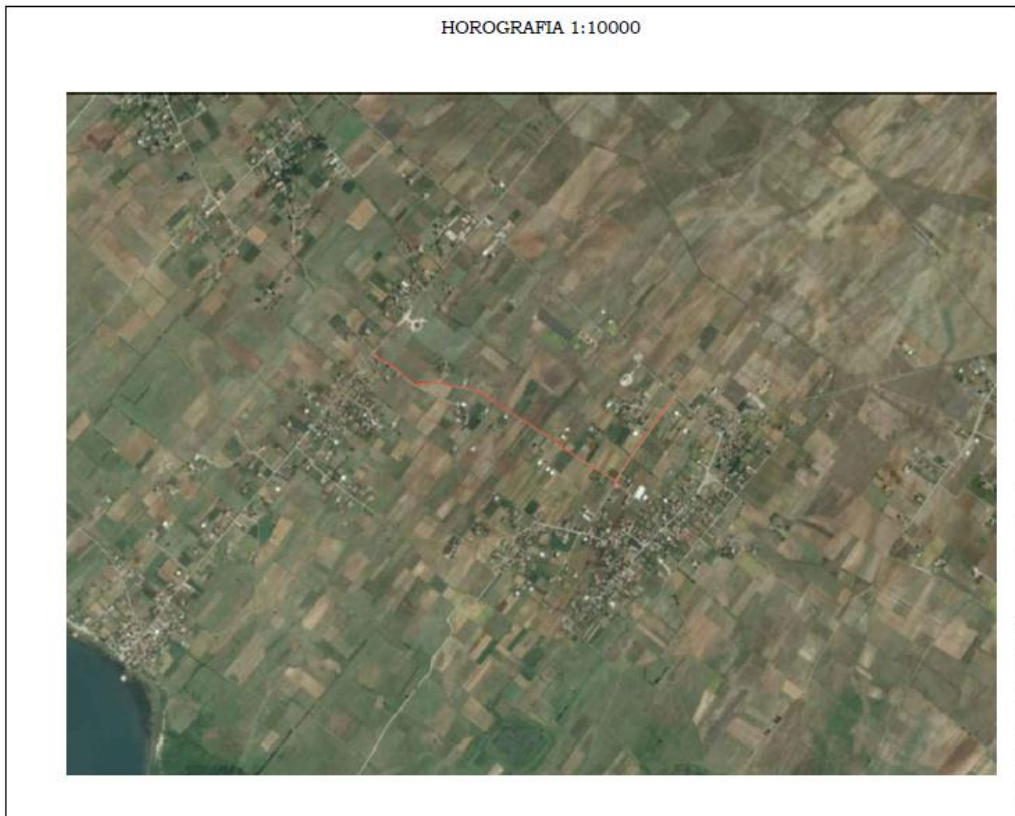
**Objekti : "Sistemim Asfaltim Rruga e Gjyrezeve
Sterbeq-Kaldrun"**

PROJEKTOI:

“NOVATECH STUDIO” sh.p.k.

I.Veshtrim i pergjithshem

Investimi qe do te behet ne keto rruge (qe trajtohet ne kete Relacion Teknik) eshte vazhdim i investimeve ne Bashkine Malsi e Madhe . Ky investim perfshin Rrugen e Gjyrezeve Sterbeq-Kaldrun (pozicioni ne imzhain ne vijim).



Ne foto :Gjurma e rruges qe do te trejtohet ne projekt.

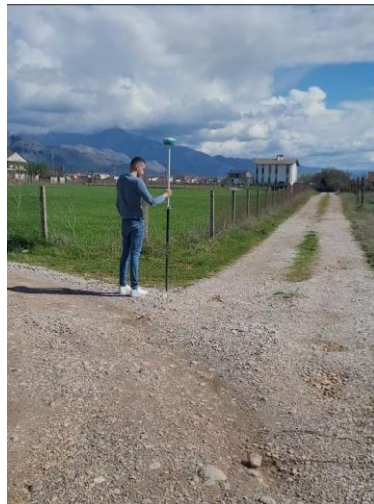
II.Investimi i parashikuar

Rruga qe do te nderhyet eshte rreth 1377.98 ml e gjate . Aktualisht paraqitet e demtuar . Ne rastin ne fjale do te kemi Germim dheu me ekskavator 0.25 m³, toke zak, kategoria III, me shk ne mjet te rruges ekzistuese dhe shtrese zhavori 20 cm. Pervec kesaj do te kemi shtrese stabilizanti 10 cm ne te gjithe siperfaqen e rruges , shtrese stabilizanti 5 cm per bankine , shtrese binderi 6 cm .





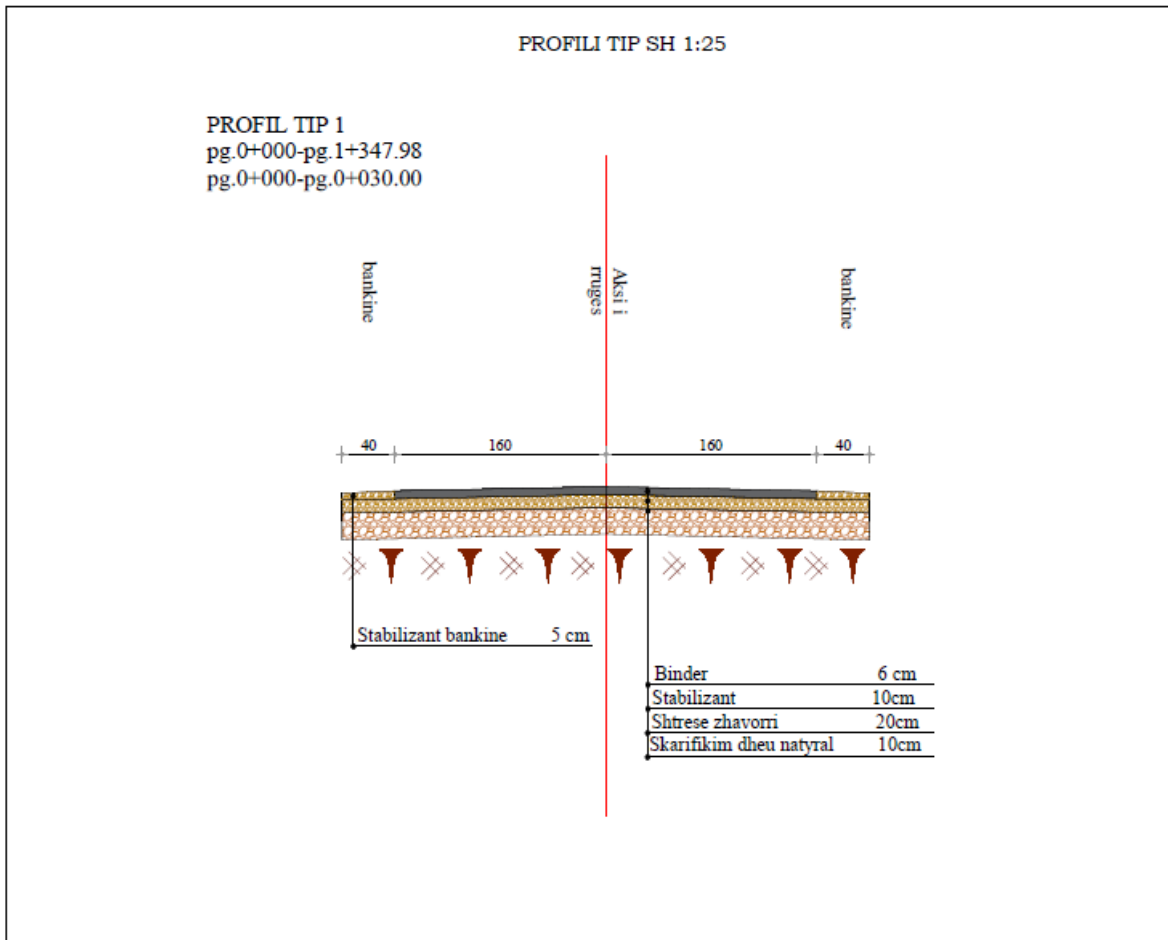
Foto nga gjendja ekzistuese



III- Profilat tip

Projekti eshte i ndare ne 1 profila tip qe do te perdoret, e cila ka gjatesite si me poshte:

Profili Tip-1 L= 1377.98 ml (Pg 0+00 ÷ Pg 1+347.98 , Pg. 0+00 - Pg.0+30)



Profili Tip-1

Ne kete segment qe perfshin segmentet (Pg 0+00 ÷ Pg 1+347.98 , Pg. 0+00 - Pg.0+30) (sipas progresivave qe paraqiten ne figure), rruga do te zbatohet sipas profilit Tip-1 1377.98 ml.dhe gjeresi 3.2 m . Pra kemi Germim dheu me ekskavator 0.25 m³, toke zak, kategoria III, me shk ne mjet te rruges ekzistuese dhe shtrese zhavorri 20 cm. Pavec kesaj do te kemi shtrese stabilizanti 10 cm ne te gjithë siperfaqen e rruges , shtrese stabilizanti 5 cm per bankine ne te dyanet e rruges me gjeresi 40 cm si dhe shtese binderi 6 cm ne te gjithë siperfaqen e rruges .

IV.Udhezime

Se pari, do te behet Germim dheu me ekskavator 0.25 m³, toke zak, kategoria III, me shk ne mjet. Pasi te jete marre ne dorezim, duke perfshire edhe topografine, (shif ”Specifikimet Teknike” qe shoqerojne kete material) do te vazhdohet me shtresat rrugore.

- shtresa zhavori 20 cm
- Shtrese stabilizanti, 10 cm per rrugen
- Shtrese stabilizanti, 5 cm per bankine
- Shtrese binderi 6 cm me zall lavatrice (para kesaj shtrese nje sperkatje me primer)

Për të gjitha punimet do të respektohen rregullat e sigurimit teknik si dhe standardet e kushtet teknike:

- a) Do të respektohen standardet e prodhimit dhe shtrimit për asfaltobetonin, binderin si: koha, lagështia dhe rregullat e ngjeshjes etj.
- b) E njejta problematike si me lart duhet respektuar dhe edhe për nenshtresat rrugore.
- c) Do të respektohen edhe kushtet teknike dhe standardet e punimeve të tjera me beton, të gërmimeve, skarifikimeve, etj.
- d) Në zonen ku ka levizje te mjeteve do te organizohet levizjes me shenja rrugore speciale dhe pajisje të nevojshme.
- e) Për të gjitha punimet do të mbahet dokumentacion i plote teknik duke përfshirë dhe provat laboratorike.

V.Projekti permбан:

- Raportin Teknik
- Specifikimet teknike
- Preventivin e punimeve
- Grafik punime
- Vizatimet, ku perfshihen
- Planimetria e pergjitheshme, perfshi rilevimin ne shkalle
- Profilat gjatesore
- Profilat terthore te detajuar
- Profilat terthore tip
- Nje CD ku gjendet i gjithe materiali ne forme elektronike

Te gjitha keto materiale ruajne te drejten e autorit (COPY RIGHT) dhe perdorimi ose shperndarja e tyre nuk u lejohet personave te paautorizuar.

PROJEKTOI

“NOVATECH STUDIO” sh.p.k