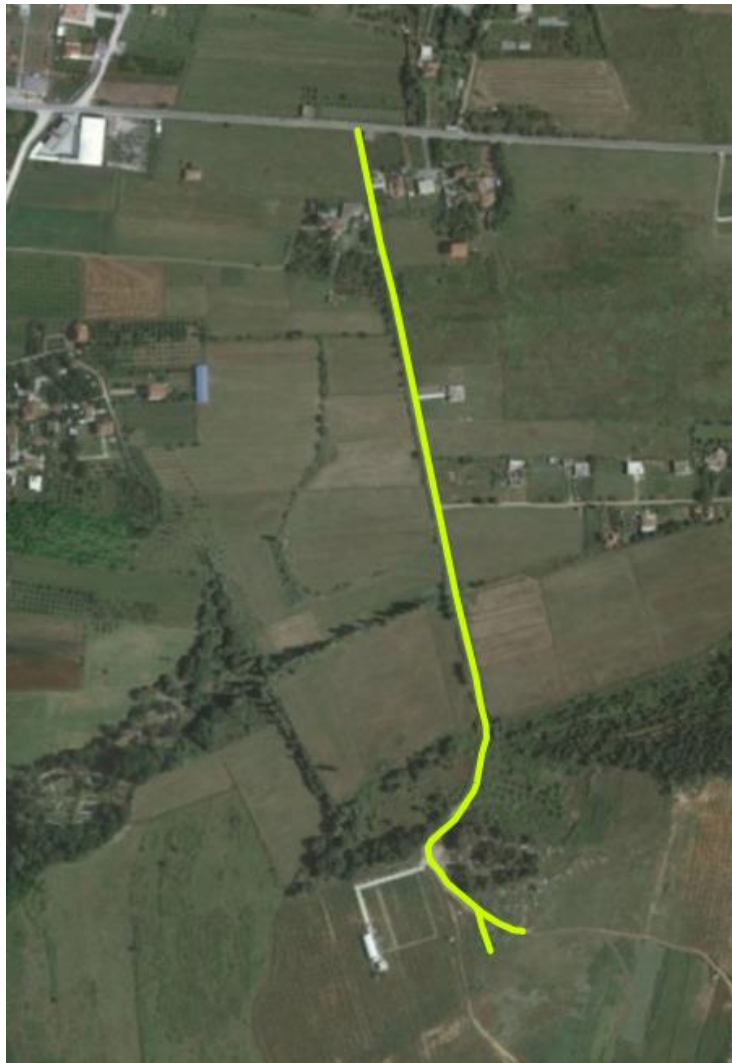


# RAPORT TEKNIK

**“PUNIME PËR DISIPLINIMIN E UJËRAVE NË RRUGËN E KOMUNËS  
(DEGËZIMI I VARREZAVE) NJ.A.NIKËL, KRUIË”.**

**DREJTUSI I FIRMES “ERALD-G” SH.P.K  
ING.GËZIM ISLAMI**



**TIRANË 2024**

## ***HYRJE***

### ***1-Te pergjithshme***

Nikla (ku përfshihet dhe fshati Zezë) ndodhet rreth 10 km ne veri te qytetit të Tiranës. Shtrihet rreth kuotes 45m mbi nivelin e detit,eshte zone fushore e kodrinore,me pjerresi te terrenit 5-15% me drejtim lindje-perendim.Ne afersi te saj ka disa kodra te vogla me lartesi 80-120m mbi nivelin e detit.

Rritja e ritmeve te zhvillimit ne vendin tone, dhe atij turistik ne veçanti, kerkojne investime te vazhdueshme si per permiresimin e rrjetit rrugor ekzistues, po ashtu edhe te ndertimit te rrugeve te reja per t’iu pergjigjur trafikut gjithmone ne rritje.

Shoqeria projektuese (konsulente) “Erald-G”shpk ne baze te termave te references (detyres se projektimit), ka kryer studim-projektimin e kesaj rruge te re (përfshirë kanalet anësore), ka kaluar te gjitha fazat sipas programit te hartuar, duke filluar nga:

- Projekt idea
- Takime ne ish Komunen Nikel (sot Nj.A.Nikel)

Projekti permban:

1. Studimin e Projekt Idese
2. Studimin e Ambjentit
3. Relacionin teknik qe permban nje pershkrim te pergjithshem per zonen, te dhena mbi gjendjen ekzistuese te rruges, pershkrimin mbi hartimin e projektit, llogaritjet e shtresave rrugore dhe hidraulike për kanalet, llogaritjet konstruktive, etj.
4. Specifikimet teknike
5. Vizatimet e punes si: planimetrine e pergjitheshme te ndertimit, profilin gjatesor, profilat terthore tip, planimetrite e disiplinimit te ujrave, projektin e ndriçimit, vizatimet konstruktive, te gjitha detajet dhe hollesite, etj.
6. Preventivin perfundimtar per fazen e pare te ndertimit.

Si shoqeri konsulente per hartimin e projektit jemi bazuar tek standartet dhe kushtet teknike shqiptare (keto kushte teknike shtrihen ne studimin dhe projektimin e rrugeve te reja (përfshirë

kanalet anësore) dhe rindertimin e rrjetit rrugor egzistues të Republikës së Shqipërisë). Për veprat e artit jemi bazuar në kushtet teknike të projektimit për rrugë të kategorisë së parë.

## **2- KUSHTET KLIMATIKE DHE HIDROLOGJIKE**

### **KUSHTET KLIMATIKE**

Hidrologjia e krahinës së Niklës, varet së pari nga klima, së dyti nga topografia dhe gjeologjia. Faktorët klimatikë të një rëndësie parësore janë rreshjet dhe mënyra e perhapjes së tyre, lagështia, temperatura dhe era, të cilat ndikojnë në avullimin dhe transpirimin.

Faktorët klimatikë të cilët janë marrë në konsideratë në analizë përfshijnë:

- Temperatura e ajrit,
- rreshjet dhe analiza e tyre,
- bora dhe
- era.

Të dhënat që mbështesin këtë analizë janë marrë nga vendmatjet të zgjedhur dhe janë përmbledhur në tabelën 2.1

Regjistrimet klimatike nga stacionet klimatologjike mund të konsiderohen përfaqësuese të kushteve të pritura në Nikel (përfshirë Zezën). Statistika klimatike të publikuara për periudhën nga 1942 janë përmbledhur në tabele.

### **POPULLSIA**

Të gjitha të dhënat mbi popullsinë e Niklës u dhënë nga ish Komuna (sot Nj.A.) dhe në detyrën e projektimit. Popullsia e Niklës deri në vitin 2022 nga të dhënat e ish Komunes është 11000 banorë. Studiuesit demografikë japin të dhëna të përafërta me ato të ish Komunes.

### **EKONOMIA**

Nikla (përfshirë Zezën) renditet në qendrat me një zhvillim të mirë ekonomik, tregtare të vendit. Jo vetëm fshati Nikël dhe Zezë, por i gjithë rrethi në teresi ka luajtur historikisht një rol shumë të rëndësishëm në zhvillimin ekonomik të krejt vendit.

Në këtë zonë janë të mundshme për t'u zhvilluar të gjitha aktivitetet ekonomike. Megjithatë midis tyre vlen të veçohen sektore të tilla si industria e prodhimit të inerteve, e mobilitetit, ekonomia bujqësore.

**- Rilevimi Topografik dhe Hartat Baze.**

Rilevimi topografik i nevojshem eshte kryer me metoden Total- station.

Pikat topografike do te vendosen gjate procesit te rilevimit. Ato jane kunja celiku me bazament ose shenjime ne ndertime te perhershme. Nivelet e pikave topografike do te bazohen ne te dhenat Shqiptare; afersisht gjashte do te vendosen ne cdo kilometer katror ne zonat e banuara dhe cdo 300-500m pergjate rrugëve te hyrjeve.

Te gjitha hartat jane ne formate elektronike bashke me nje pale kopje te riprodhueshme.

° Jane percaktuar ndertimet e perhershme dhe te perkohshme, shkarkimi I ujrave te zeza , muret rrethuese, gardhet portat e hyrjeve, kufijte e parcelave. Jane treguar objektet ne ndertim.

° Ne planimetri jane dhene tubat kryesore, pusetat e ujrave te zeza dhe pusetat e kontrollit te shtrira ne siperfaqen e tokes.

° Jane dhene dhe percaktuar linjat e Energjise Elektrike, linjat e tensionit,shtyllat,transformatoret, lidhjet me banesat, ndricimi rrugor.

° Ne punimet topografike jane hedhur rruget dhe kalimet, dallohen rruget e shtruara dhe gjurmet e tyre.

° Mbeturinat e ngurta jane trajtuar dhe tregohen vendodhjet e kazaneve te plehrave ose vendet e hedhjeve te mbeturinave.

Rrjeti telefonik do te tregohet dhe te percaktohen linjat , kabinat telefonike etj.

Hartat e perdorura per hartimin e ketij projekti , jane ne shk.1:500,1:1000,1:2500 dhe 1:10000. Ne hartat baze te zones ne shkallen 1:1000 dhe 1:500 te siguruar nga “ERALD-G” shpk eshte hedhur azhurnimi i zones me kuotat gjeodezike te zones, ka azhurnim te banesave te reja te ndertuara ne kete zone ne 10 vitet e fundit.

Projekt-zbatimi eshte punuar mbi hartat e shkalles 1:500 dhe 1:2500 te marre nga Zyra e Urbanistikes.

**B.FOTO TË GJENDJES EKZISTUESE.**







### **C.SHTRIRJA GJEOGRAFIKE E RRUGES.**

Ruga e Komunës fillon në kryqëzimin me rrugën Kamëz-Fushë Krujë dhe përfundon në Kryqëzimin e rrugës së Dokëve me rrugën e Verjonit. Kanalet kulluese anes kësaj rruge marrin ujërat e rrugës së Komunës por edhe ujërat e rrugëve që kryqëzohen në këte aks rrugor apo ujërat e parcelave. Një ndër rrugët që shkarkon ujëra në kanalet e rrugës së Komunës është edhe rruga e Varrezave të Niklës. Kjo rruge fillon ne fshatin Nikël, në kryqëzimin e rrugës Nikël-Kurcaj, në skajin kufitar me

fshatin Zezë të Nj.A.Nikël, përshkon një gjatësi prej rreth 800ml dhe përfundon në kodrën e varrezave Nikël/ Zezë.

Kjo rrugë u asfaltua në vitin 2023 me fondet nga buxheti i bashkisë, duke përfshirë një gjatësi rruge prej 800ml, me nënshtresa me material guroreje dhe dy shtresa asfalti, binder 5cm dhe asfaltobeton 4cm, ndërkohë që kanalet anësore në dy anët e rrugës u hapën rishtazi, me eskavator, seksion i lirë, të paveshur me beton. Gjatë sezonit të shirave, referuar dhe disnivelit të terrenit ku ujërat sipërfaqësore të rrugës e parcelave përreth vërshuan, duke bërë gërryerje të trupit të rrugës së sapoasfaltuar. Me qëllim mbrojtjen e trasesë së rrugës dhe shtresave asfaltike, bashkia ka hartuar projekt-preventivin përkatës për përmirësimin e rrugës dhe disiplinimin e ujërave sipërfaqësore, ku përfshihen kryesisht punime për gërmimin e rrafshimit e skarpateve të kanaleve, veshjen e kanaleve me beton C16/20, si dhe një interferim rruge me tub çeliku d=400mm që kalon ujërat nga krahu lindor në krahun perendimor të saj, si edhe mure mbajtëse rrëzë kanalit e rrugës.

Parametrat e objektit janë:

- Gjatësia e rrugës 800 m.(L1=713ml, L2=48ml, L3=39ml)
- Gjatësia e kanaleve për tu veshur me beton rrethj 755 ml.
- Murë mbajtës l=5m.
- Beton për mure të pjerrët mbrojtës rreth 16m<sup>3</sup>.

**PËR GRUPIN E PROJEKTIMIT**  
**“ERALD-G” SH.P.K**  
**ING.GËZIM ISLAMI**