

“ASFALTIM I RRUGEVE LIDHESE
TE FSHATRAVE NE NJESITE
ADMINISTRATIME
BURREL,BAZ,LIS,KOMESI,RUKAJ”

RAPORT
TEKNIK

PËRMBAJTJA E RAPORTIT

- 1.1 Hyrje**
- 1.2 Pozicioni i Objektit**
- 1.3 Gjendja Ekzistuese**
- 1.4 Te dhena mbi Projektin**
 - 1.4.1 Topografia**

1.1. HYRJE

Projekti është hartuar në bazë të detyrës së projektimit të miratuar nga autoriteti kontraktor, duke u nisur nga situata ekzistuese e rrugëve, është përgatitur materiali i nevojshëm teknik për hartimin e projekt zbatimit për objektin: **“Studim-projektim: “ASFALTIM I RRUGEVE LIDHESE TE FSHATRAVE NE NJESITE ADMINISTRATIME BURREL,BAZ,LIS,KOMESI,RUKAJ”**

Qëllimi i projektit konsiston në përmirësimin e mjedisit urban, krijimin e hapësirave më miqësore për funksionimin e kësaj rruge si infrastrukturë e mirëfilltë bashkëkohore dhe kthimin e saj në shërbim të komunitetit.

Gjatesia totale e rrjetit të rrugëve e përmbledhur është rreth **32194 ml**.

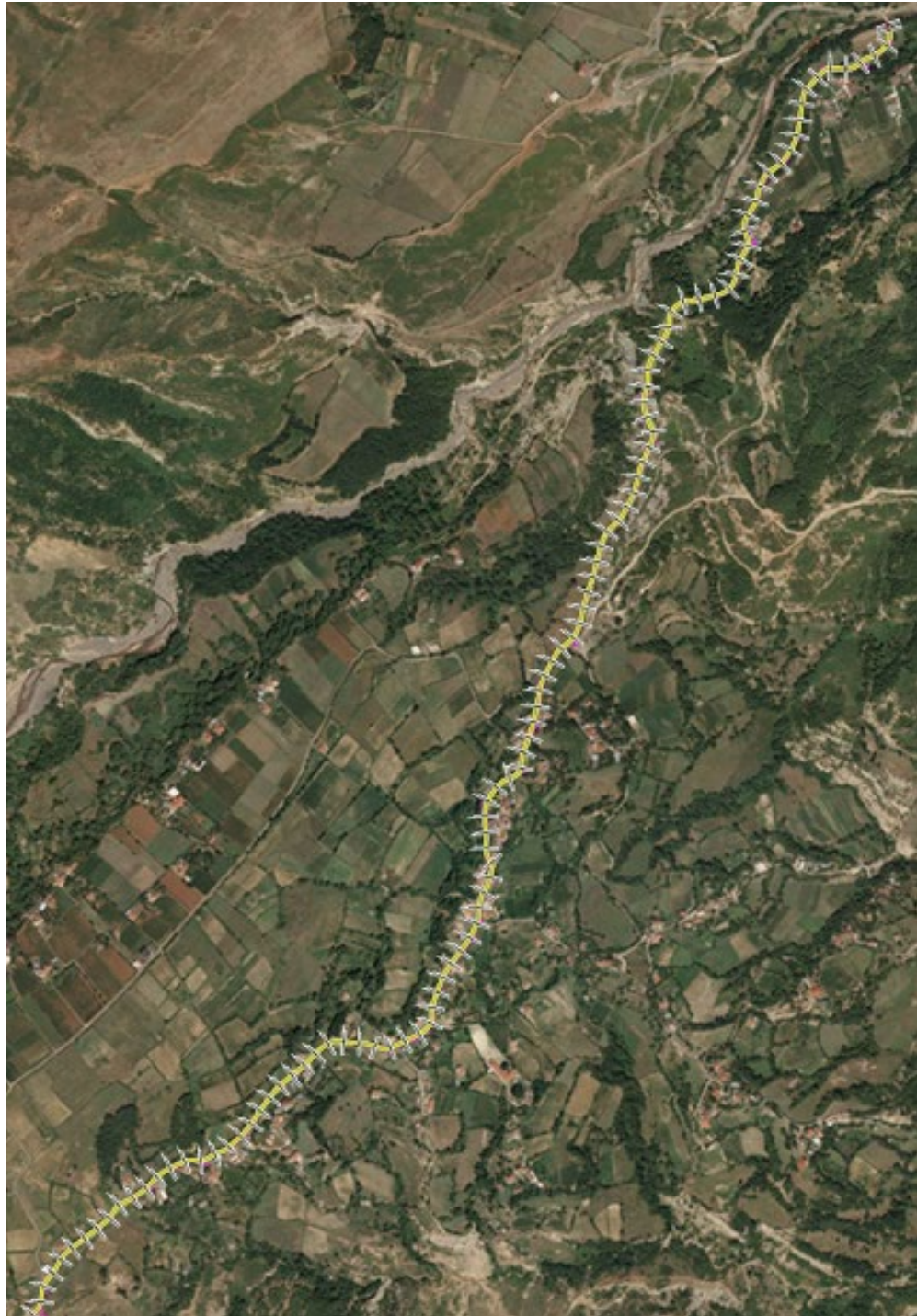


Fig. Plani i rruges Ura e Kale - Frankth



Fig. Plani i rruges Ura e Kale – Bater e Madhe



Fig. Plani i rruges Fshat Midhe

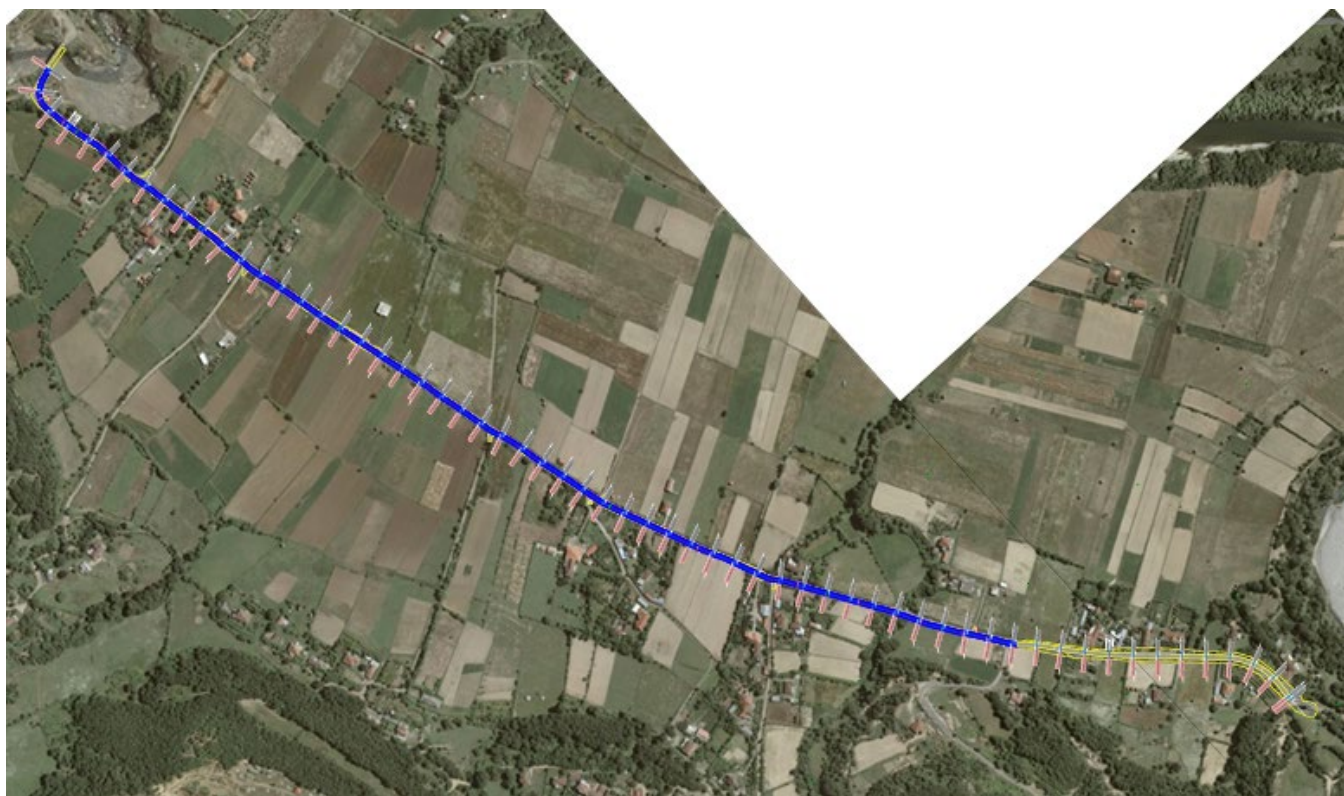


Fig. Plani i rruges Ura bater e Vogel - Fshati Pjeze



Fig. Plani i rruges Rruga e fshatit Mallunxe



Fig. Plani i rruges Rruga Xhami – Fshati Karice



Fig. Plani i rruges Ura Karices- Rrethe-Baz



Fig. Plani i rruges Urake - Bruc



Fig. Plani i rruges Shesh Ferre – Rukaj (Shkolla)



Fig. Plani i rruges "Baz Qender - Kryqezimi – Kisha Koder e keqe "



Fig. Plani i rruges "Nacionale – Lagjia Kolaj 1"

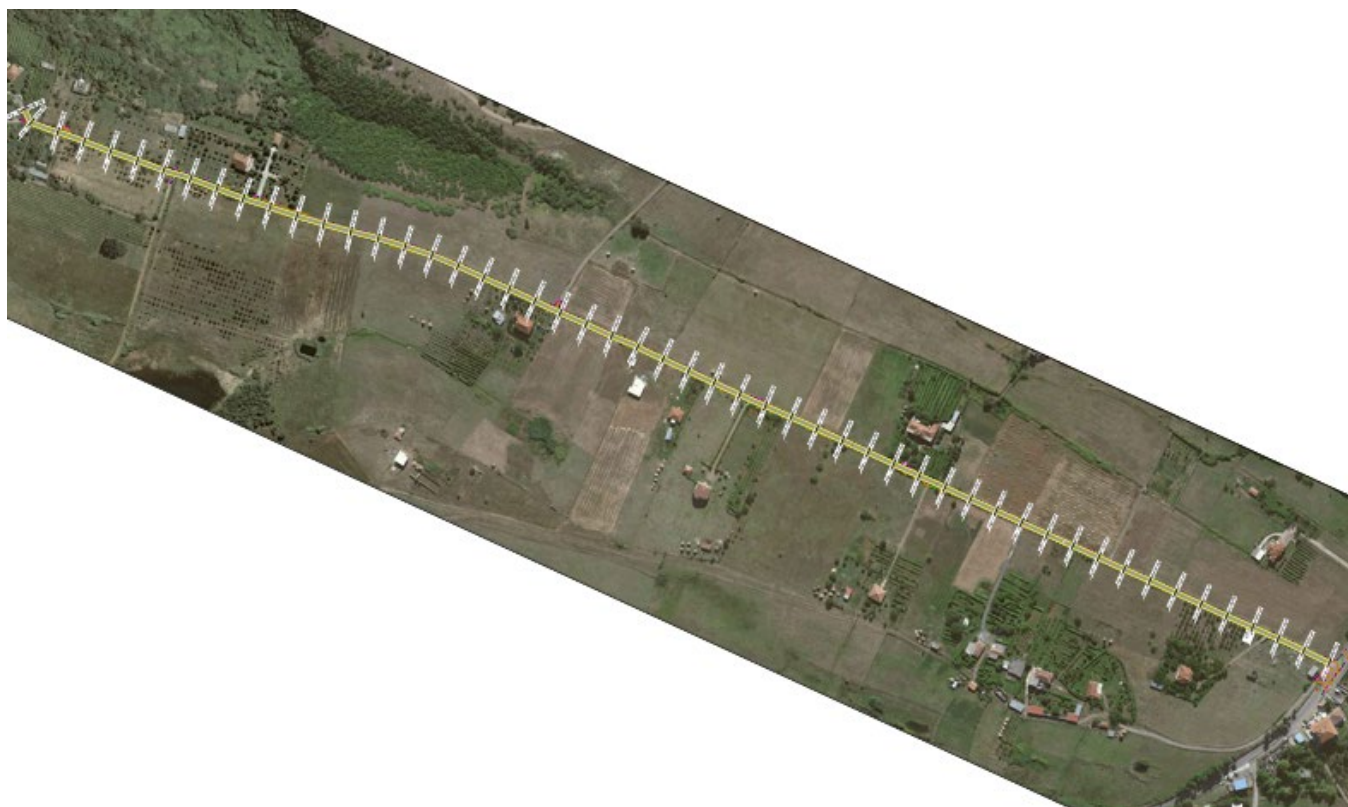


Fig. Plani i rruges "Nacionale – Lagjia Kolaj 2"



Fig. Plani i rruges " Rruga Ndreaj-Rezervuari-Lagjia Re (rruget lidhese)"



Fig. Plani i rruges " Rruga Unaza Qytetit – Ish Reparti – Lagjia Dishukaj"



Fig. Plani i rruges " Rruga Lagjia ahmetsulaj – Ura matit (Zenisht)



Fig. Plani i rruges " Rruga Fshati Shoshaj – Lagjia Nuraj"



Fig. Plani i rruges " Rruga Lidhese Bater e Vogel (Posum) – Rruga Nacionale"

1.2. POZICIONI I OBJEKTIT

- **Pozicioni gjeografik:** Zona e nderhyrjes ndodhet ne teritorin e Bashkine Mat.

Dhe ndodhen ne Njesit Administrative Burrel,Baz,Lis,Komesi,Rukaj:

- **Vendndodhja:** Bashkia MAT

1.3. GJENDJA EKZISTUESE

Gjendja ekzistuese e rrugeve është e pa asfaltuar .

Rrugët me një gjatësi totale prej **32194 ml**, janë të pakonturuara, në gjendje të amortizuar të shtresave rrugore. Verëhet mundësia e asfaltit.

Në të gjithë gjatësitë e rrugëve dhe rrugicave të aksesit të shtëpive, gjendja e paketës së shtresave rrugore është në gradën fillestare. Pra ka shtresë cakulli dhe traseja është e hapur .Nga gjendja ekzistuese do të shohim që nuk ka cedime të konsiderueshme të rrugës.

Në fotot në vijim shohim fragmente nga disa rrugë të brendshme që shërbejnë për aksesin e banorëve, të cilat janë të demtuara nga shtresat e asfaltit gjithashtu paraqesin edhe demtime në sistemin e kanalizimeve të ujërave të bardha .

Gjendja ekzistuese



Fig.3 Gjendja ekzistuese. e rrugeve te objektit



Fig.4 Gjendja ekzistuese. e rrugeve te objektit



Fig.5 Gjendja ekzistuese. e rrugeve te objektit



Fig.6 Gjendja ekzistuese. e rrugeve te objektit



Fig.7 Gjendja ekzistuese. e rrugeve te objektit



Fig.8 Gjendja ekzistuese. e rrugeve te objektit



Fig.9 Gjendja ekzistuese. e rrugeve te objektit



Fig.10 Gjendja ekzistuese. e rrugeve te objektit



Fig.10 Gjendja ekzistuese. e rrugeve te objektit



Fig.11 Gjendja ekzistuese. e rrugeve te objektit



Fig.12 Gjendja ekzistuese. e rrugeve te objektit



Fig.13 Gjendja ekzistuese. e rrugeve te objektit



Fig.14 Gjendja ekzistuese. e rrugeve te objektit



Fig.15 Gjendja ekzistuese. e rrugeve te objektit



Fig.16 Gjendja ekzistuese. e rrugeve te objektit



Fig.17 Gjendja ekzistuese. e rrugeve te objektit

1.4. Te dhena mbi Projektin

Pas inspektimit ne terren dhe analizes se detyres se projektimit duke pasur parasysh problematikat e zones, u arriten konstatimet e para per objektin.

Duke qene se objekti ne studim eshte nje zone rurale me rrjet ekzistues te rrugeve, nuk do te kemi ndryshim tek trasimi i tyre, pra rruget ekzistuese do te qendrojne sic jane pa ndryshuar trasen egzistuese. Dhe ne trasen egzistuese do kemi nje skarifikim te lehte per drejtimin e trasese dhe hedhjen e shtresave sipas projekt-zbatimit . Dhe do te behet zevendesimi i disa tumbinove ku do shikohet ne terren nga supervizori dhe zbatuesi gjat kohes se zbatimit per amortizimin e tyre. Ne projekt jane parashikuar dhe skarifikimi dhe riparimi i disa segmenteve me asfalte ekzistuese ku do behet nderhyrja me preje skarifikimi dhe riparimi i tyre .

Në zgjidhjen e projektit janë patur parasysh:

- Zgjidhja në anën Planimetrike,
- Zgjidhja në anën Altimetrike
- Elementet sociale

-Në zgjidhjen Planimetrike është patur parasysh krijimi i nje segmenti rrugor i cili te sherbeje per perballimin e flukseve te qarkullimit te zones, duke u pershtatur me pozicionet planimetrike te objekteve qe e konturojne..

-Nga ana altimetrike, relievi faktik eshte me nje pjerresi normale. Niveleta e tyre do te jete sa me pranë asaj ideale, por duke respektuar edhe kuotat e hyrjeve te objekteve ekzistuese. Gjithashtu eshte bere rakordimi ne kuote me rruget ekzistuese.

-Zgjidhja Sociale, është patur parasysh ruajtja e nivelit ekzistues të rrugës, duke mos sjellë diferenca kuote në lidhje me hyrjet e objekteve apo rezidencave.

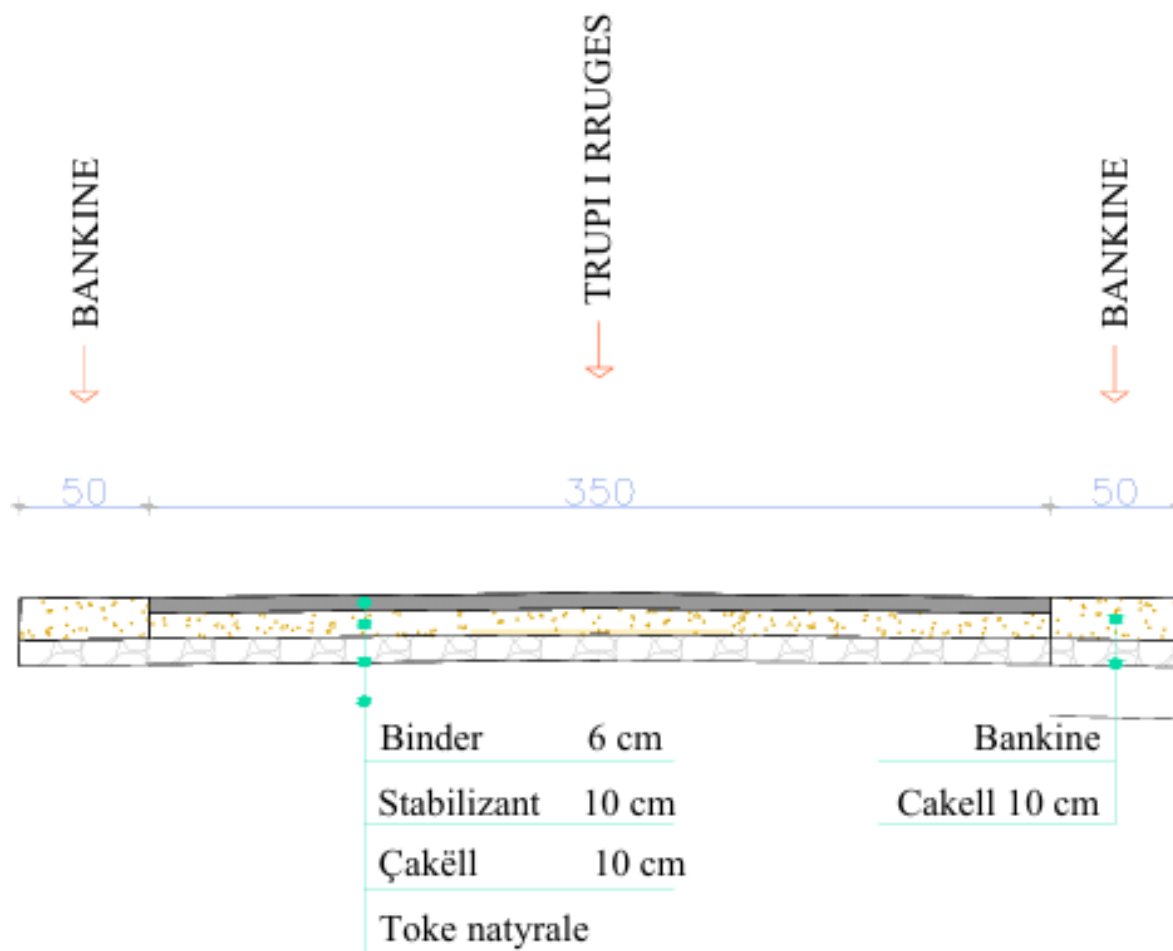
Gjatesia totale e rrjetit te rrugeve e permbledhur eshte rreth **32194 ml**.

Projekti teknik perfshin keto lloj punimesh: germim, vendosje te shtresave rrugore, punimebankine.

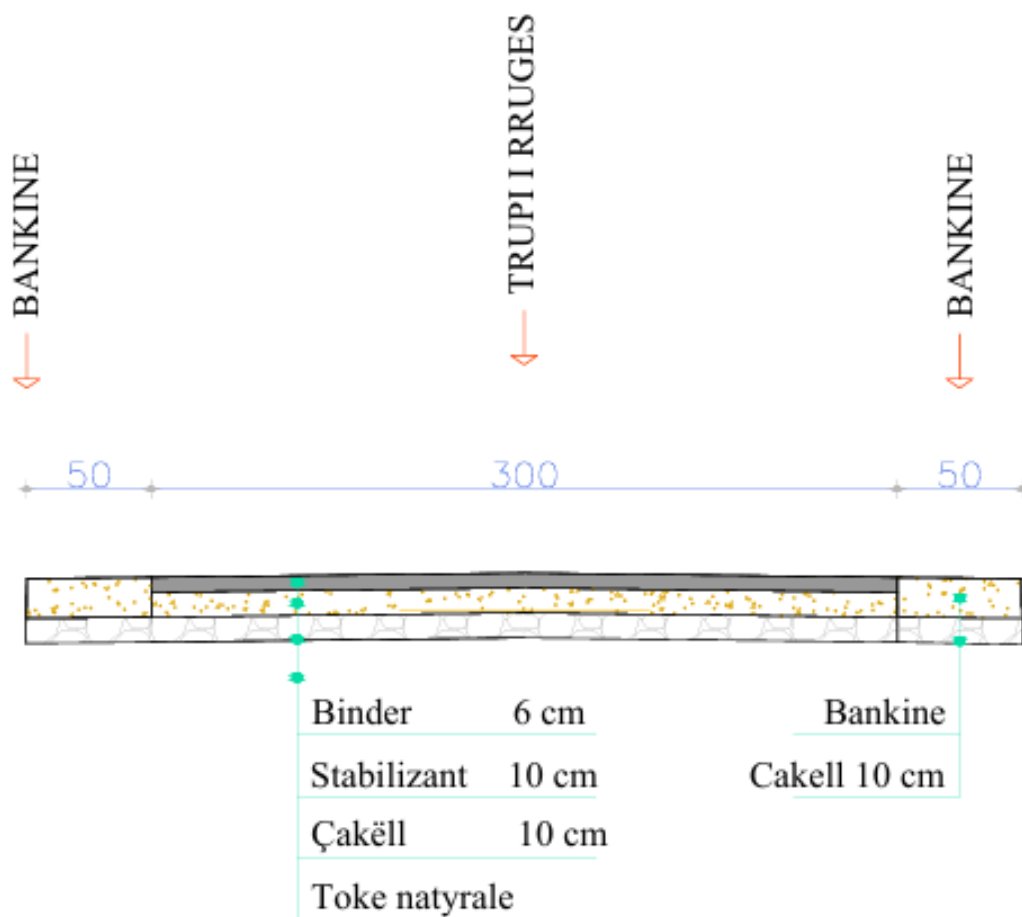
Tipat e parashikuar te rrugeve do te kene te njejten pakete shtresash, si me poshte vijon:

- Binder 6cm + emulsion bituminoz 0.5 kg/m²
- Stabilizant - 10 cm
- Çakëll – 10 cm

Aksi eshte projektuar sipas permasave te meposhteme:



Prerje tip nr 1



Prerje tip nr 2

1.4.1 TOPOGRAFIA

Te Pergjithshme

Nga ana jone jane kryer te gjitha rilevimet e nevojshme topografike, ne perputhje te plote me detyren e projektimit.

Per hartimin e projektit dhe per nxjerrjen e nje serie te dhenash jane shfrytezuar hartat topografike te zones ne shkallet 1:25.000 dhe 1:10.000, fotot ajrore dhe satelitore te zones si dhe matjet e drejtperdrejta ne terren.

Gjatesia e pergjithshme e akseve qe do te rehabilitohen eshte **32194 ml.**

Instrumentat dhe metodeologjia

Zgjedhja e instrumentave dhe aparaturave

Punimet gjeodezike dhe topografike per objektin u kryen mbi bazen e kerkesave teknike te pergjitheshme. Grupi i Topografeve organizoi punen dhe zhvilloi punimet ne baze te pervojës se perfutur ne punimet e meparshme te kesaj natyre. Para fillimit te punimeve topografike u siguruan materialet e nevojshme hartografike, gjeodezike si dhe paisjet perkatese.

Per te siguruar lidhjen gjeodezike unike te te gjithë projekteve nga shoqeria u shfrytezuan te dhenat gjeodezike te rrjetit shteteror te triangulacionit dhe nivelimit. Sistemi qe perdor Republika e Shqiperise eshte projekcioni Gauss Kryger-it me ellipsoid Krasovsky-n.

Rilevimi eshte bere ne sistemin nderkombetar me projekcionin UTM me ellipsoid WGS84. Duke patur parasysh zonen dhe ritmin e zhvillimit qe ajo ka, do te ishte me frytedhense nese do te perdorej dhe ky sistem. Me kete sistem mund te percaktohet lehtesisht kordinatat gjeodezike per cdo pike mbi siperfaqen tokesore nepermjet perdorimit te GPS.

Gjate rikonicionit ne terren u vendosen pikat e triangulacionit dhe markat e nivelimit ne pikat e fiksuara ne terren. Pikat e fiksuara ne terren u pajisen me koordinata ne projekcionin UTM ellipsoid WGS84 dhe kuota.

Duke njohur tashme karakteristikat e situates urbane, e cila ne teresine e saj eshte zone me dendesi urbane te larte dhe vizualitet te kufizuar, Grupi topografik zgjodhi dhe operoi ne terren me GPS CHC NAV, si per ndertimin e rrjetit mbeshtetes dhe kompletimin e detajeve te reliefit.

Karakteristikat fiziko - teknike te kesaj aparature si dhe saktessite e garantuara ne percaktimin e pozicionit te pikes, se bashku me kompatibilitetin e perpunimit te te dhenave ne programet kompjuterike si edhe metodika e matjes, garantojne saktessine e kerkuar nga parametrat teknike te projektimit dhe te zbatimit.

Sistemi i referimit, ne plan, duke respektuar standartet ne fuqi, eshte zgjedhur sistemi shqipetar i pozicionimit(AlbPos).

Si referenca altimetrike eshte pranuar sistemi shqipetar i nivelacionit.

Ne perfundim te punes dorezohet:

-Relievi i situates faktike

-Katalogu i koordinatave dhe kuotave te rrjetit monografite e pikave te rrjetit mbeshtetes

PERGATITUR :
“ORIENT GROUP” sh.p.k
Administrator :
DALI LALA