



**REPUBLIKA E SHQIPËRISË  
BASHKIA KAMEZ**

# **RAPORTI TEKNIK**

**STUDIM – PROJEKTIM**

**RIKONSTRUKSION RRUGA "LUNXHERI", NDERTIM  
RRUGA PARALEL ME RR "LUNXHERI", PINGUL ME RR  
"DURRESI", PINGUL ME RR "LURA", RRUGA "KORCE",  
MUR MBAJTES RRUGA "KOZAR"**

## **PROJEKT ZBATIMI**

**Punoi : Ing. Ramadan HYSA**

**Ing. Erblin LALA**

**Ing. Nderim PASHA**

**Drejtoare e Projekteve dhe Investimeve**

**Ing. Flora MUÇA**

**MIRATOI**

**Rakip SULI**

**K R Y E T A R**

**KAMEZ 2024**

## **PËRMBAJTJA E RAPORTIT**

### **1. – TË PËRGJITHSHME**

- 1.1 – Hyrje**
- 1.2 – Pozicioni i objektit**
- 1.3 – Qellimi i projektit**

### **2. – GJENDJA EKZISTUESE DHE ZGJIDHJA E PROJEKTIT**

- 2.1 – Gjendja ekzistuese dhe Nderhyrjet**
- 2.2 – Projekti Rrugeve dhe Trotuareve**
- 2.3 – Rrjeti Ujesjellesit**
- 2.4 – Rrjeti K.U.Z.**
- 2.5 – Rrjeti K.U.SH.**
- 2.6 – Sistemi i Ndriçimit Rrugor**
- 2.7 – Sinjalistika Rrugore**

### **3. – PREVENTIVI I PUNIMEVE**

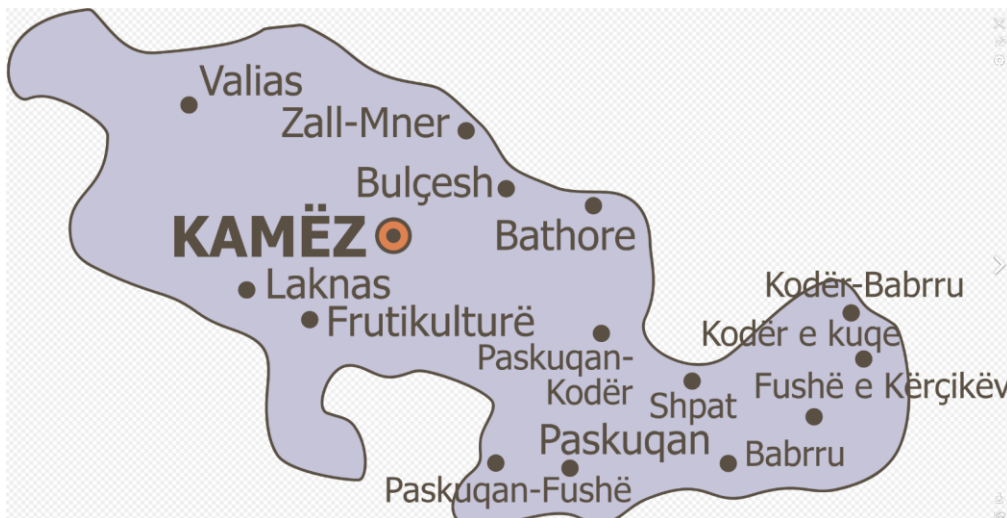
# 1. - TË PËRGJITHSHME

## 1.1 - HYRJE

Bashkia Kamëz ndodhet 7 km larg kryeqytetit, Tiranës, në veriperëndim të saj. Kufizohet nga veriu me Krujën, nga jugu me Tiranën, nga lindja me Zall-Herrin dhe nga perëndimi me Bërshullin. Terreni në përgjithësi është i sheshtë, me një pjerrësi të lehtë drejt veriperëndimit. Zona ndodhet në një kuotë që varion nga 80-90 m mbi nivelin e detit në pjesën jugore, që zbret në 45 m mbi nivelin e detit, pranë aeroportit të Rinasit në pjesën veriore. Përshkohet nga rruga kombëtare që lidh kryeqytetin me veriun e vendit.

Kamëza ndodhet në trekëndëshin strategjik: kryeqyteti Tiranë - aeroporti i Rinasit - porti i Durrësit

Bashkia Kamëz pas ndarjes së re territoriale përfshin nën administrimin e saj edhe njësinë administrative Paskuqan.



Qyteti i Kamzes gjate viteve te fundit ka pesuar nje rritje te ndjeshme te popullsisë si dhe nje zhvillim te pergjithshem me ritme teper te larta. Tashme Kamza eshte kthyer ne nje qender e rendesishme tregtare dhe ekonomike . Ky zhvillim dhe rritja e konsiderueshme si e automjeteve te qytetit te Kamzes, ashtu edhe levizja teper intensive e trafikut si me qytetet e tjera ashtu edhe me shtetet fqinje, kerkojne nje sistem rrugor te zhvilluar.

Aktulisht akset kryesore te qytetit te Kamzes jane rikonstruktuar apo zgjeruar. Nderkohe qe ndihet nevoja e hapjes se rrugeve dhe koridoreve te reja te levizjes. Problematike gjithashtu paraqiten rruget dytesore dhe tretesore ne brendesi te blloqeve te banimit. Te cilat ndikojne direkt ne qarkullimin dhe cilesine e jeteses se banoreve te tyre si te te mbare qytetit ne teresi.

Ne kete kuader Bashkia e Kamzes, ka planifikuar pergatitjen e nje sere projektesh per rikonstruksionin dhe rikualifikimin urban te nje sere blloqesh banimi apo segmenteve rrugore. Trajtimi i blloqeve, segmenteve rrugore do te jete i plote ne te tere komponentet e nevojshem. Nder keto segmente rrugore dhe blloqe banimi, eshte edhe objekti qe do trajtohen nga ky projekt.

## 1.2 - POZICIONI I OBJEKTIT

Objekti shtrihet ne qytetin e Kamzes, Laknas.

Rruget jane ekzistuese dhe konturohet nga objekte te reja nga te dy anet, pasi zona ku kalon kjo rruge eshte nje zone ne zhvillim.

Rruga "Lunxheri" me gjatësi - 801.8ml

Rruga Paralel me Rr "Lunxheri" me gjatësi - 30ml

Rruga Pingul me Rr "Lura" me gjatësi - 67ml

Rruga Pingul me Rr "Durrresi" Aksi 1 me gjatësi - 89ml

Rruga Pingul me Rr "Durrresi" Aksi 2 me gjatësi - 75ml

Rruga "Korca" me gjatësi - 138ml

Rruga "Kozar" Mur Mbjates

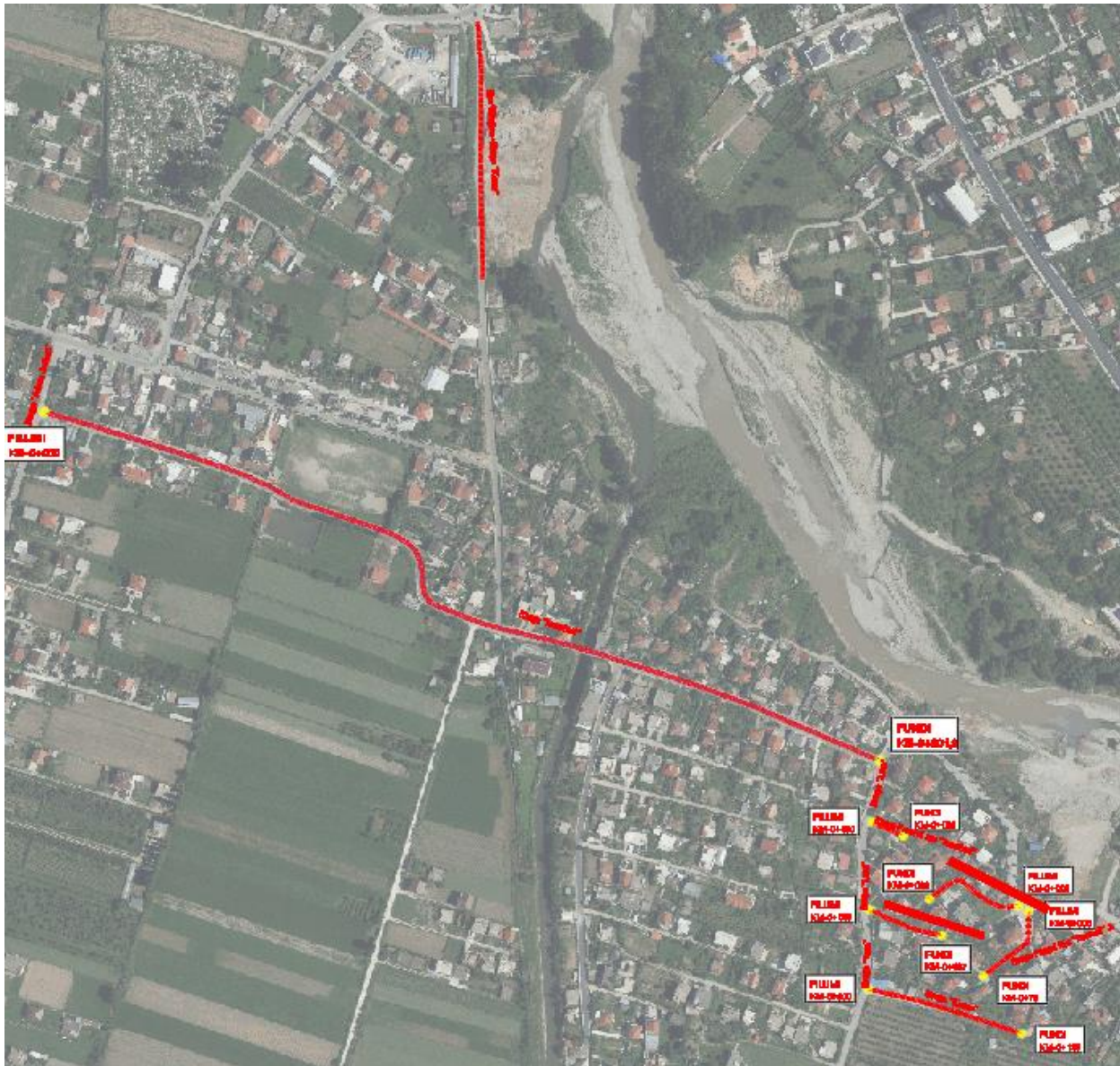
Rruga "Lunxheri" - UTM

	<b>X</b>	<b>Y</b>
<b>Fillimi i Rruges</b>	<b>394915.848</b>	<b>4580843.311</b>
<b>Fundi i Rruges</b>	<b>395635.813</b>	<b>4580543.34</b>

Rruga "Korca" - UTM

	<b>X</b>	<b>Y</b>
<b>Fillimi i Rruges</b>	<b>395625.87</b>	<b>4580346.729</b>
<b>Fundi i Rruges</b>	<b>395758.154</b>	<b>4580308.184</b>

### *Horografia e Rruges*



### **1.3 – QELLIMI I PROJEKTIT**

Objekt i projektit do të jetë rikonstruksioni i plote i rrugëve RIKONSTRUKSION RRUGA "LUNXHERI", NDERTIM RRUGA PARALEL ME RR "LUNXHERI", PINGUL ME RR "DURRESI", PINGUL ME RR "LURA", RRUGA "KORCE", MUR MBAJTES RRUGA "KOZAR" me të gjithë elementët e infrastrukturës rrugore dhe urbane, me qëllim përmirësimin e cilësisë së jetës së komunitetit të kësaj zone dhe krijimin e aksesëve të levizjes me rrugët e tjera të qytetit. Zona ku kalon rruga çdo ditë po merr zhvillim duke u shtuar numri i banorëve dhe gjendja e rrugës vjen duke u përkeqësuar ndaj lind nevojës së ndërtimit të një rrugëve të reja me standarde bashkëkohore duke lehtësuar jetën e banorëve dhe duke përmirësuar qarkullimin e automjeteve.

## **2. – GJENDJA EKZISTUESE DHE ZGJIDHJA E PROJEKTIT**

Projekt Ideja per RIKONSTRUKSION RRUGA "LUNXHERI", NDERTIM RRUGA PARALEL ME RR "LUNXHERI", PINGUL ME RR "DURRESI", PINGUL ME RR "LURA", RRUGA "KORCE", MUR MBAJTES RRUGA "KOZAR", eshte realizuar ne baze te Detyres se Projektimit te dhene nga Bashkia Kamez.

*Realizimi i ketij projekti eshte mbeshetur mbi standartet dhe kushtet teknike CNR dhe ato Shqiptare. Duhet theksuar qe pergjithesisht segmentet rrugore te ketij blloku ne pamundesi te zgjerimit, parametrat gjeometrike te tyre jane jashte standarteve.*

Ne kete objekt eshte parashikuar ndertimi dhe rikonstruksioni i rrjetit rrugor si dhe i rrjeteve inxhinierike si: kanalizime, rrjeti i ndricimit, kub etj.

### **2.1 – GJENDJA EKZISTUESE**

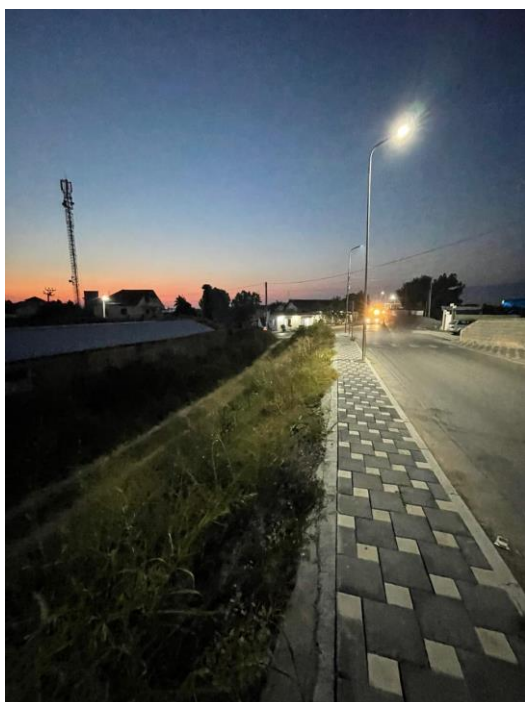
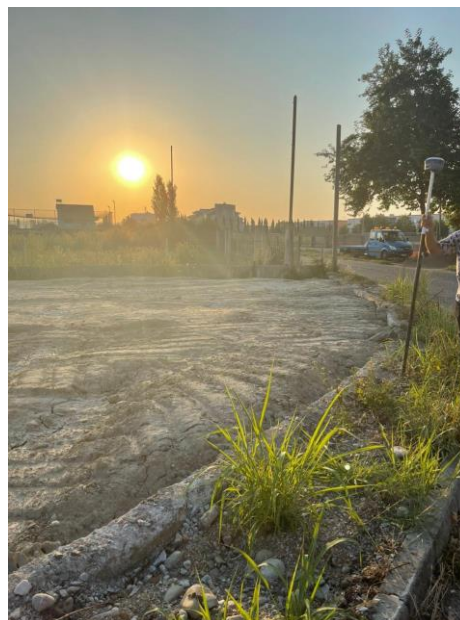
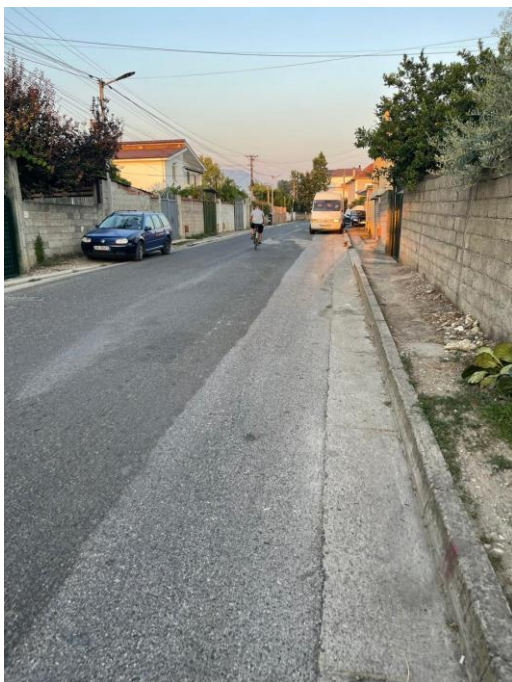
Keto rruge jane segmente rrugore te rendesishem pasi lidhet direkt me rrugen kryesore . Aktualisht paraqitet pothuaj teresisht i amortizuar në pjesën ekzistuese.

Pjesa e rruges eshte pa shtresa rrugore dhe pa infrastrukture inxhinierike e konturuar nga objekte te reja shume kateshe, objekte banimi 2-3 kate dhe objekte ne ndertim e siper.

Nje pjese e rruges kerkon prishjen e disa mureve rrethuese per tu realizuar.

*Foto te gjendjes ekzistuese*





Rruget jane ne gjendje te keqe me gropa, pa trotuare qe qytetaret te kene mundesi te kalojne pra rruga eshte ne gjendje natyrore. Ne zona te vecanta, investitoret qe kane

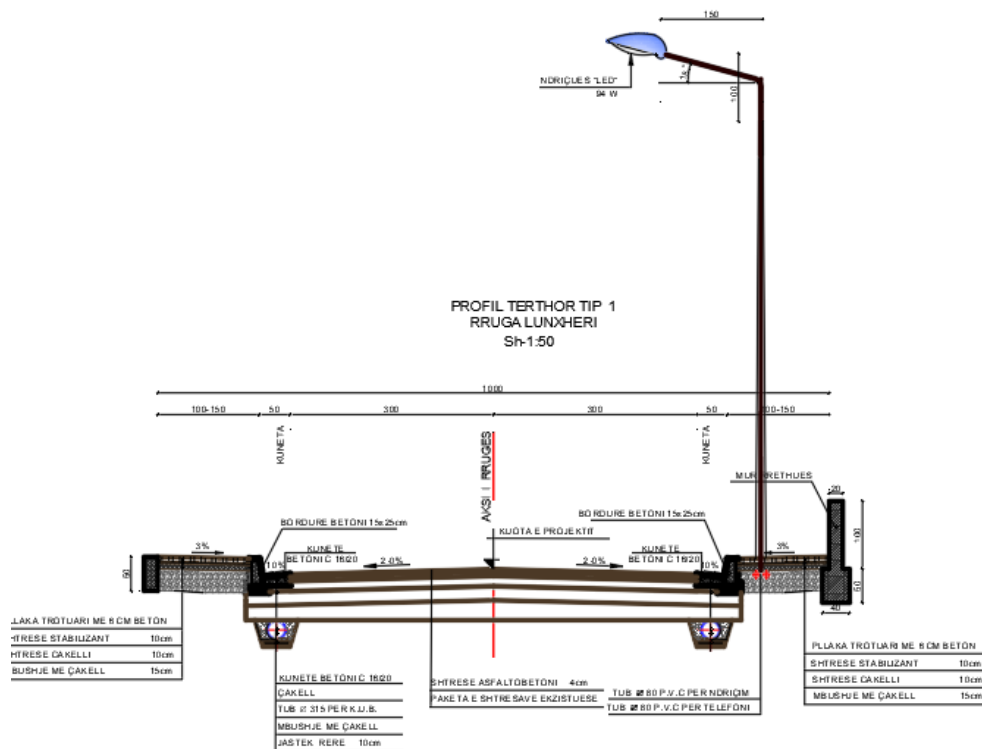
ndertuar objekte banimi. Aktualisht ky segment eshte teresisht I degraduar. Ujrat rrjedhin sipas pjerresise se terrenit, duke krijuar pellgje e balte. Ne periudhen e thate, pluhuri eshte elementi dominues ne rruge, Edhe ne kete segment ndertimet e bera, nuk jane ne uniformitet persa i takon planvendosjes.

Rrjetet inxhinierike jane te demtura dhe nuk funksionojne me kapacitet te plote.

## 2.2 – ZGJIDHJA E PROJEKTIT

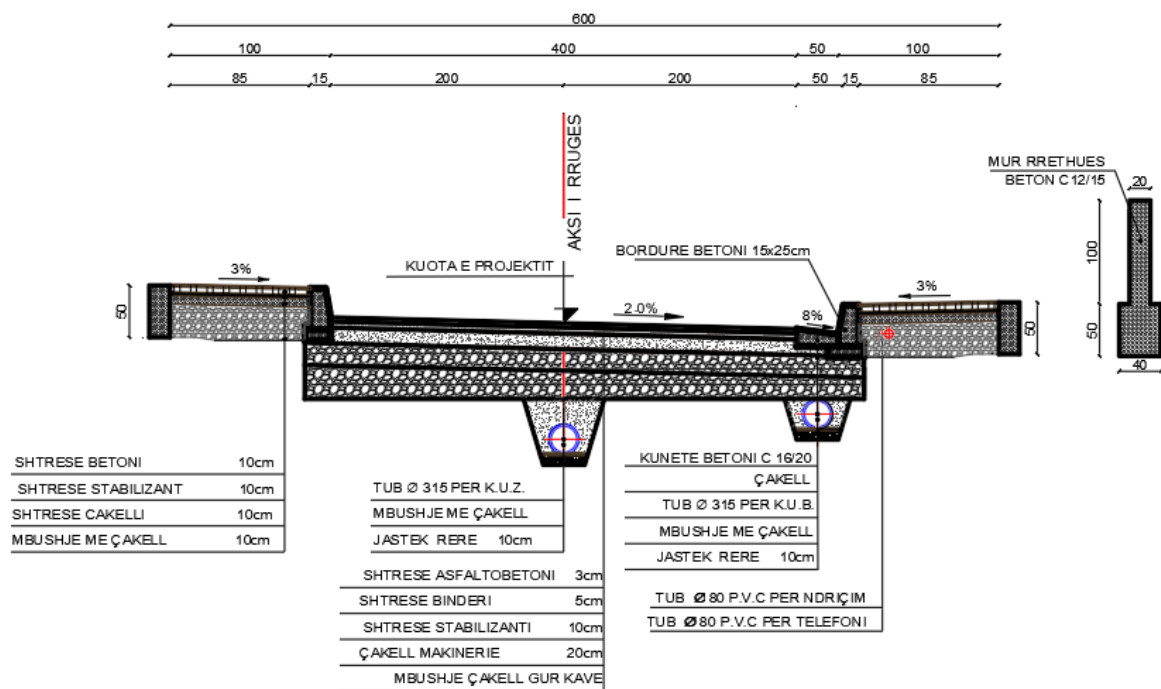
Sipas Termave te References eshte kerkuar qe ky bllok te plotesoje keta parametra gjeometrike:

- ✓ Gjeresia e pergjithshme e kurores 10m, 6m dhe 5m,
- ✓ Gjeresi e pjeses kaluese 6m,,
- ✓ Kuneta me gjeresi ne 2 ane 0.5m
- ✓ Trotuar me gjeresi 2x1.5m

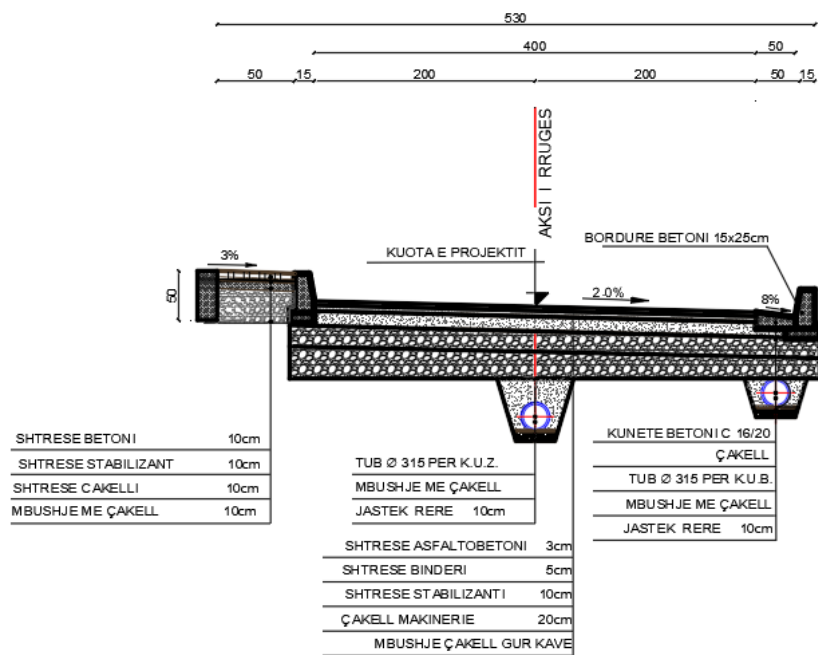




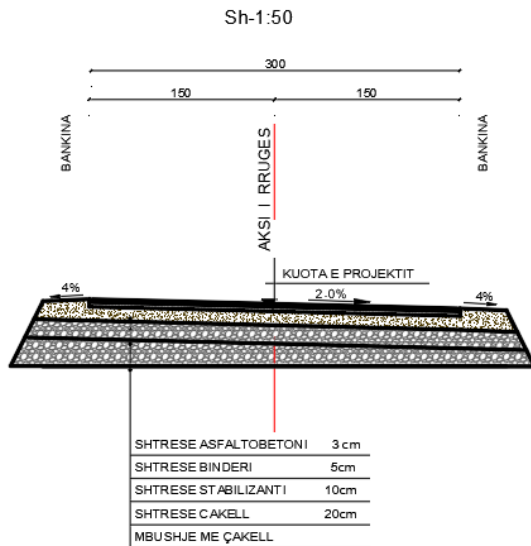
PROFIL TERTHOR TIP 2  
Rruga "Korce"  
Sh-1:50



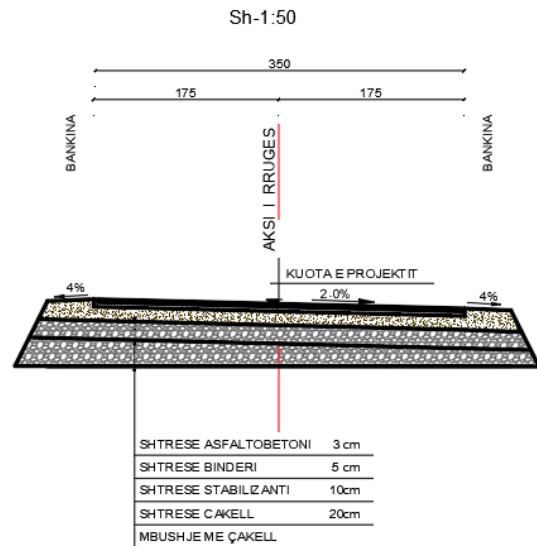
PROFIL TERTHOR TIP 3  
Rruga Pingul me Rr "Duresi"  
Sh-1:50



PROFIL TERTHOR TIP 4  
Rruga pingul me Rr "Lura"



PROFIL TERTHOR TIP 5  
Rruga paralel me Rr "Lunxheri"



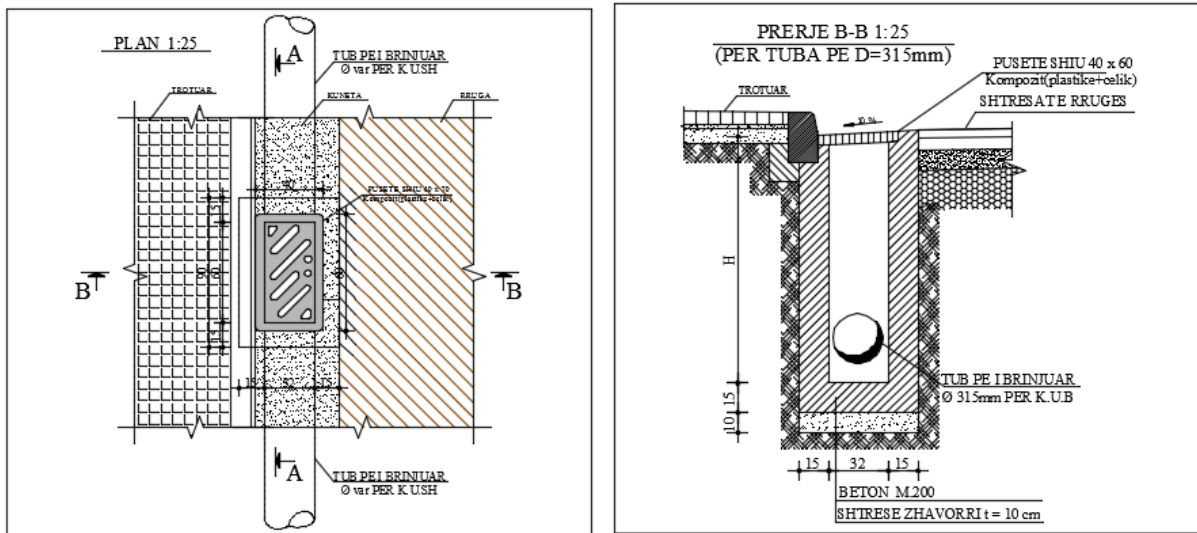
Duke pare gjendjen aktuale te rrugeve, pozicionet e objekteve qe konturojne ate, kerkesat e Termave te References, grupi i projektimit ka pergatitur projekt zbatimin. Gjurma e rruges eshte krijuar duke ju referuar aksit te te miratuar nga Bashkia Kamez si dhe Profilit Tip te percaktuar ne Detyren e Projektimit. Ky Projekt zbatimin i eshte referuar gjithashtu dhe Variantit te miratuar ne Keshillin Teknik te Drejtorise se Pergjithshme te Puneve Publike ne Bashkine e Kamzes

Paketa e shtresave per segmentin do jene:

- Asfaltobeton - 3cm*
- Binder 5cm*
- Stabilizant 10cm*
- Cakell 20cm*
- Mbushje me Cakell e gur gurore*

## Rrjeti KUSH

Eshte parashikuar realizimi i rrjetit te ri per KUSH i cili parashikon ndertimin e pusetave te reja. Rrjeti i ri i KUSH parashikon vendosjen e tubave polietilene te brinjezuar SN 8 me diameter 315,mm si dhe shkarkimin ne te te pusetave ujembledhese (pusete me zgare kompozit). Shkarkimi do te behet ne pusete ekzistuese.



### Rrjeti KUZ

Eshte parashikuar gjithashtu realizimi i rrjetit te K.U.Z. Rrjeti ne fjale parashikon vendosjen ne aks te rruges tubin i cili do te realizohet me tuba polietilene te brinjezuar SN 8 me diameter 315 dhe realizimi i pusetave te kontrollit te cilat do sherbejne per shkarkimet e banesave, dhe te rrugicave ne krah te saj. Tubacioni do te shkarkoje ne pusten ekzistuese duke I larguar keshtu nga zona e banuar

### Ndricimi Rrugor-

Eshte parashikuar ndertimi i ndricimit rrugor. Linja e ndricimit do te vendoset ne te nje anet e rruges. Pusetat e ndricimit do te vendosen cdo 30m. Furnizimi me energji do te behet nga kabina ekzistuese.

### Sinjalistika Rrugore

Ne projekt eshte parashikuar gjithashtu vendosja dhe realizimi i sinjalistikes perkatese se nevojshme, e cila perbehet si nga ajo horizontale ashtu edhe ajo vertikale (shiko planimetrine e sinjalistikes).