

# DURRËS 2020

PROJEKT ZBATIMI I SHESHIT PUBLIK PARA  
HYRJES SE PORTIT  
FAZA III



# PROJEKT ZBATIMI I SHESHIT PUBLIK PARA HYRJES SE PORTIT

## *RELACION PERSHKRUES*

PROJEKTUES

ERALD-G SH.P.K  
Ing. GEZIM ISLAMI

KONSULENCA  
ARCHEA ASSOCIATI s.r.l



## Parathenie

Durrës, Sheshi i Portit.

Me sheshin buzë detit, Durrësi fiton disa mijëra metra katror hapësirë publike të dedikuar jetës sociale dhe shoqërisë në një nga zonat me të bukura dhe domethënëse të qytetit: zona përpara portit.

Ajo që sot është veçse një vendkalim makinash i mbingarkuar nga trafiku dhe nga kalimi i pandalur i automjeteve, së shpejti do të kthehet një hapësirë për këmbësorin, për argetimin dhe një piktakimi në ambient të hapur por e mbuluar. Për të simbolizuar idenë e komunitetit kontribon një tendë e madhe guri e mbështetur mbi katër pika në mënyrë që të krijojë hije dhe mbrojtje për sheshin nën të, i cili nga ana e tij shërben si mbulesë e rrugës së automjeteve që do të jetë nën tokë në mënyrë që të eliminohet trafiku automobilistik- piktakimi perpendikular i dy nga arteriet kryesore urbane- do të shfaqet si një skenë natyrale për qytetin ku njerëzit mund të qendrojnë, ku mund të organizohen shfaqje dhe evente , dhe ku konsolidohet dhe konkludon aksi i gjatë që të çon nga sheshi i Bashkisë për në det. Forca e erës dhe e valëve ngre në mënyrë metaforike një terren me gurë, dhe si një anije me vela e ankoruar në katër drekët e shumë anijeve imagjinare, fluturon mbi qytet drejt ujit. Kur bulevardi me palma do të jete i mbyllur nga trafiku, njerëzit mund të arrijnë nga qendra e qytetit në shëtitoren përgjate bregdetit pa kaluar rrugën e makinave, do të shohin sheshin e ri të mbuluar si një sfond i një skenari urban të ri dhe mbresëlënës në pritje që porti mund të hapet në të ardhmen për qytetarët, sic ka ndodhur në qytetet e tjera të Mesdheut, nga Genova në Barcelonë. Tenda e madhe prej guri (e cila qëndron mbi shesh në një lartësi që shkon nga 4 në 18 metra dhe përbehet nga një spesor që varion nga 30 cm në 4 m) synon gjithashtu të bëhet ikone dhe imazhi i një Durresi të ri, i cili projektin në botë ndërmjet konstruksionit një simbol të ri që lartëson kuptimin e pritjes, mikpritjes dhe të detit.

Teknikisht bëhet fjale për një punë të guximshme dhe komplekse, sepse tenda është rreth gjashtëdhjetë metra e gjatë dhe dyzetë metra e gjere, dhe mbështetet vetëm në katër pikat kulmore të përbëra nga po aq shufra të stabilizuar në inox celik, si drektu i një anije me vela, nga kater kavot të cilat të kujtojnë tamam litarët të përdorura në anijet me vela.

Ashtu si përkulja e tendë-mbulesës edhe dyshemeja e sheshit nën të do të ketë një përkulje në mënyrë që të reduktohet gërmimi i nënkalimit dhe të ngjeshet hapësira e sheshit deri në gropën qendrore. Ky i fundit jo vetëm përbën sistemin e kullimit të ujrave nga mbulesa në rast shirash, por përfaqëson edhe një lloj ``Syri`` që reflekton dritën e diellit duke riprodhuar në dyshemene e mermerte, si tek Panteoni, fuqinë e dritës, pra të elementeve natyrorë.

## Vendodhja



Qyteti ndodhet në gjirin e detit Adriatik, 30 km nga Tirana.

Ai është dëmtuar rëndë nga bombardimet e aleatëve gjatë Luftës së Dytë Botërore dhe është rindërtuar pas luftës. Porti i qytetit falë pozicionit të tij, është e vendosur larg erës boreale, ai është më i rëndësishmi i vendit dhe në veçanti përfaqëson daljen në det të qytetit.

Nga qyteti i lashtë ende mbetet amfiteatri i shekullit. II d. C. (mbi të cilat është ndërtuar në mesjetë një kishë e vogël e zbukuruar me mozaikë), gjurmët e banjot dhe një shtëpi me mozaikë. Nga pushtimi osman daton Xhamia Fatih e sec. XVII-XVIII. Këto elemente historike arkitektonike janë pika fokale në krahasim me dizajn që është pozicionuar në kryqëzimin e dy akseve, e parë që është projektuar nga qyteti, tjetra është vendosur pingul me të.

Një trafik i rëndësishëm është i dukshëm në këtë zone, nga porti (me portin tregtar), me atë të automjeteve që të shpillohohen përgjatë akseve të tilla si vazhdim i rrugëve që çojnë në qytetet kryesore të Shqipërisë.



## Projekti

Projekti i ri është kryer duke identifikuar dy zona, njëra në terren (në rrugë) dhe një pjesë mbi tokë (sheshi i mbuluar me tendë). Sistemi i përgjithshëm organik është përcaktuar nga fazat e ndryshme të listuara më poshtë:

- PËRGATITJA E KANTIERIT DHE VEPRAT TË PËRKOQSHME
- OBJEKTE RRUGORE TË JASHTME
- VEPRAT ME KARAKTER NATYRAL
- PAJISJET DHE FURNITURA



Projekti



PAGE 4

ALBANIA

## 1- SHEMBJE DHE VEPRA FILLESTARE

- *Prishja e trotuareve të rrugëve*
- *Heqja e bimësisë ekzistuese*
- *Largimi i tokës dhe mbushja (punime tokësore)*
- *Largimi i shtyllave për ndriçim dhe shenja rrugore*
- *Largimi i i elementeve rrugore dhe urban*

Duke qënë se zona ekzistuese përdoret aktualisht, një nga operacionet e para për tu kryer është ajo e prishjes dhe heqjen e pjesëve përbërëse të zonës.

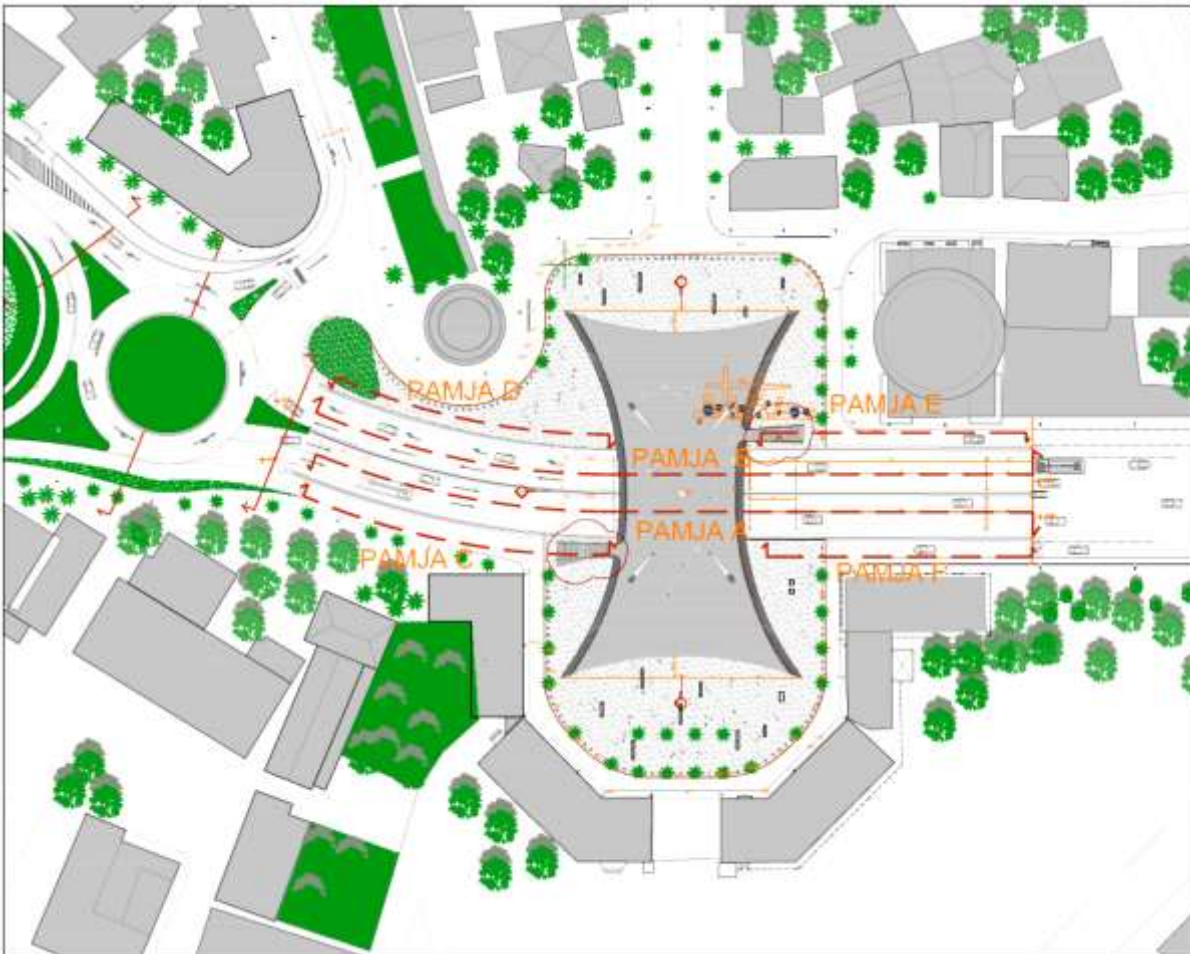
Parashikohet që pjesët për të prishur janë:

- prishja e asfaltit të shtruar të përbërë nga bitum i grimtuar guri ose asfalt të hedhur të ngjeshur;
- heqja e gjelbërimit ekzistues, përfshirë pemë palme aktuale çrrënjosen e pranishme kur është e nevojshme; pritet: heqja e shkurreve përgjatë zonës së ndërhyrjes,
- largimi i ndriçimit publik të çdo formë dhe madhësi; parashikohet të heqen tabelat shenjat dhe / ose shufrat e ndriçimit;

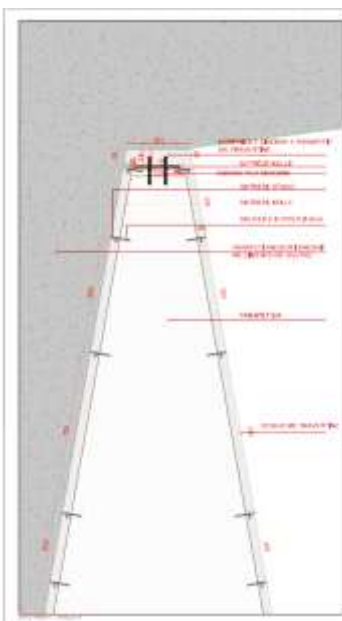
## 2- RIFINITURA E SHESHIT

- *Veshja e mureve anesore te tunelit me travertine*

Muret vertikale te tunelit do te vishen me travetrine me trashesi 40 mm . Permasat e tyre do te jene te ndryshme (sipas detajeve ne projekt). Siperfaqja e saj so te jete e paster me sa me pak pore ("sabiata")

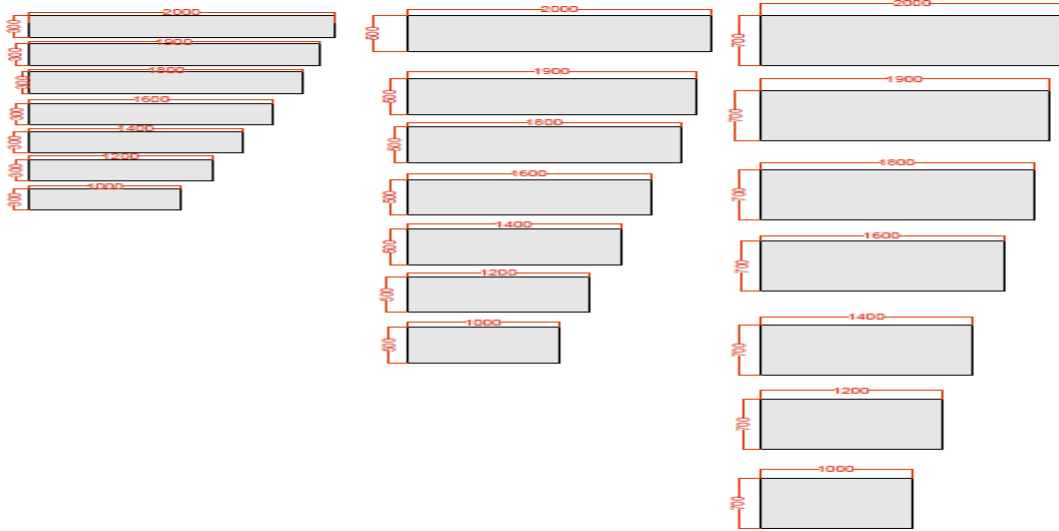


Me travertine do te vishet dhe parapeti i sheshit (pamja C,F,D,E) .Pllakat e travertines do te ngjiten me kolle dhe do te fiksohet me shuher te kthyer Ø 6



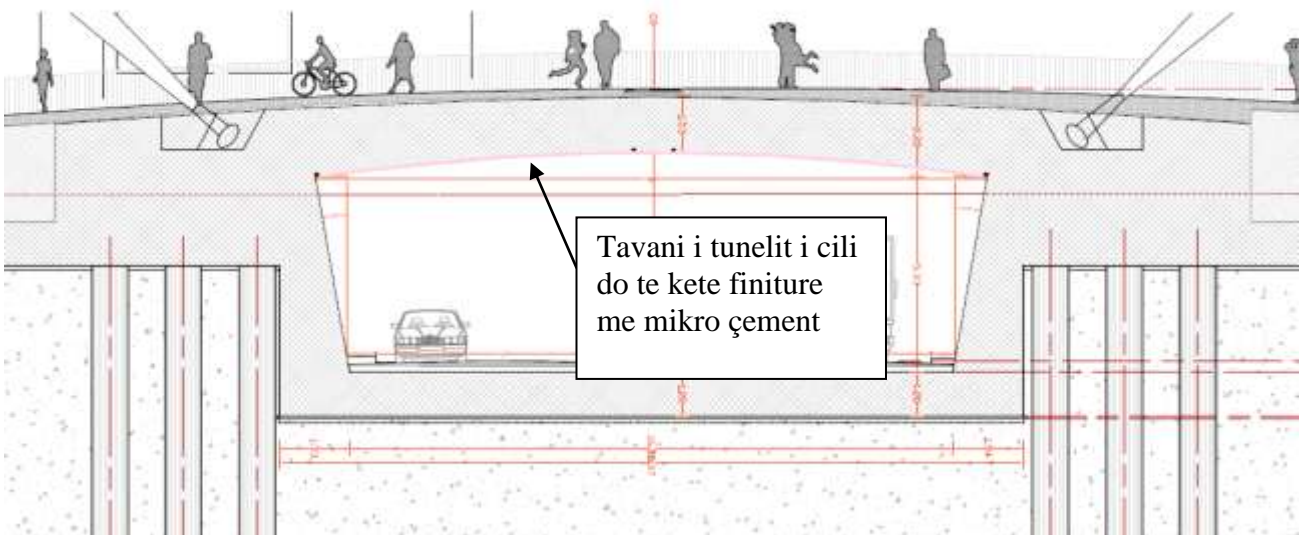
Modele fiksuesish te travertines





## Pemasat e pllakave te travertines

- Veshja me mikro - çiment e tavanit te tunelit dhe parapeteve te tij

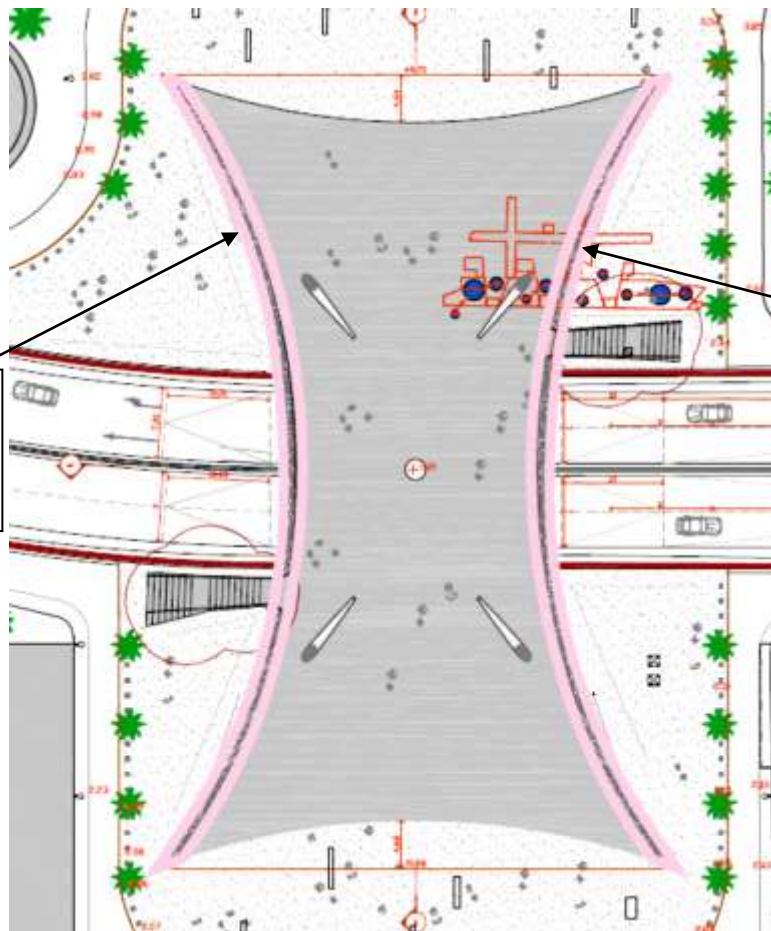


- Imazh reference e mikro cimentos

Mikro çimento eshte nje perzierje e betonit me rezinen e cila krijon nje rifiniture shume rezistente dhe e aplikueshme ne shume lloje te ndryshme mjedisi dhe materiali.

Aplikimet tipike janë mbi dyshemetë ekzistuese tavane, dhe mure si dhe shumë sipërfaqe të tjera. Eshte e pershtatshme per mjedise te jashtme , fasada , etj. Mund të aplikohet në zona

të të gjitha madhësive, të mëdha dhe të vogla, pa nevojën e ndonjë fuge . Ngjyra e saj do te percaktohet nga investitori.



Pjesa ballore e tunelit e cila do te kete finite me mikro cement

Pjesa ballore e tunelit e cila do te kete finite me mikro cement

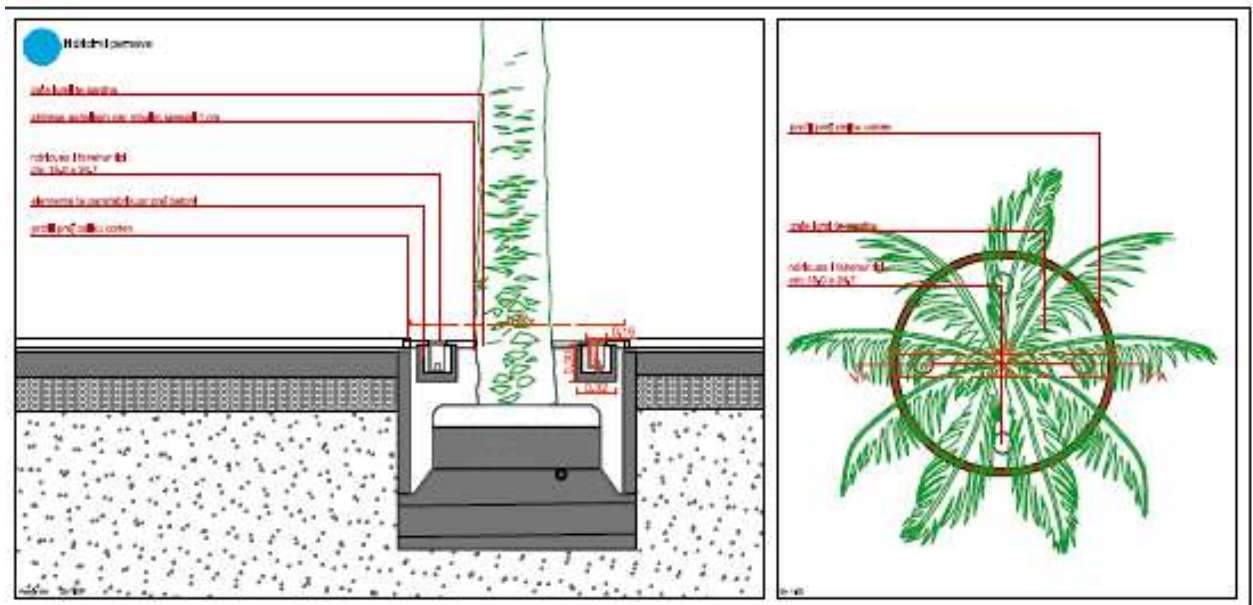
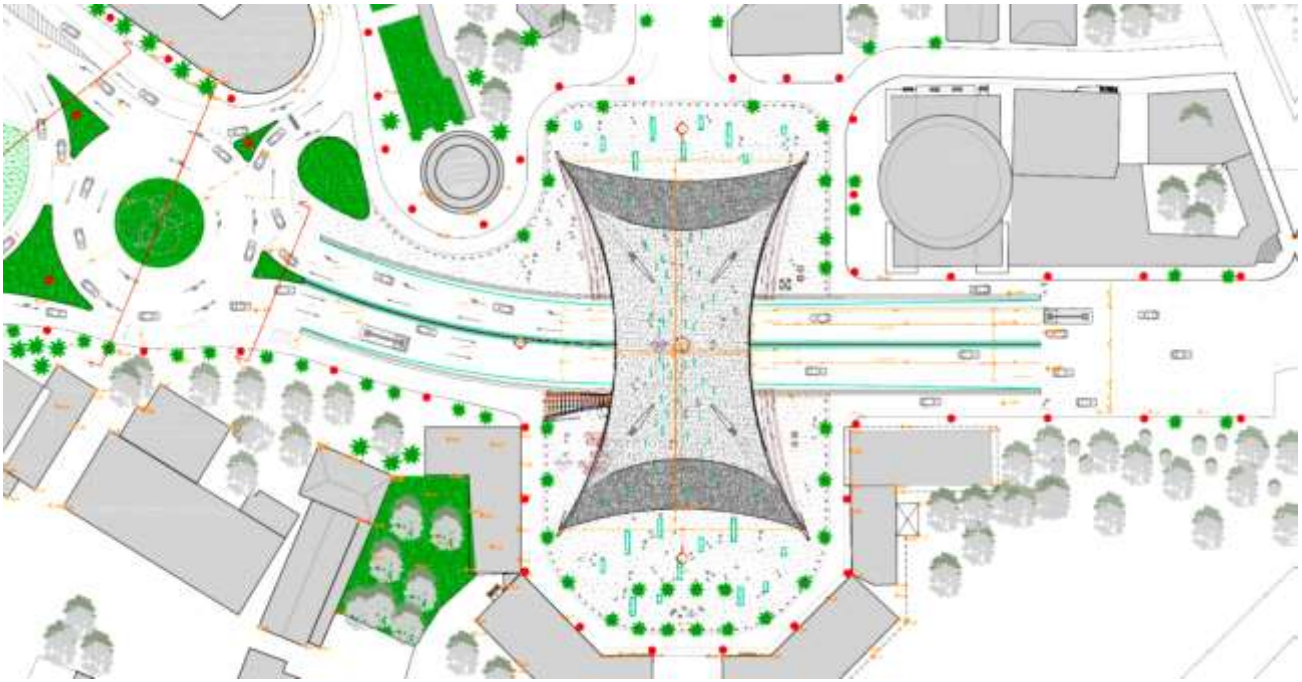


### 3- PAJISJET DHE FURNITURE

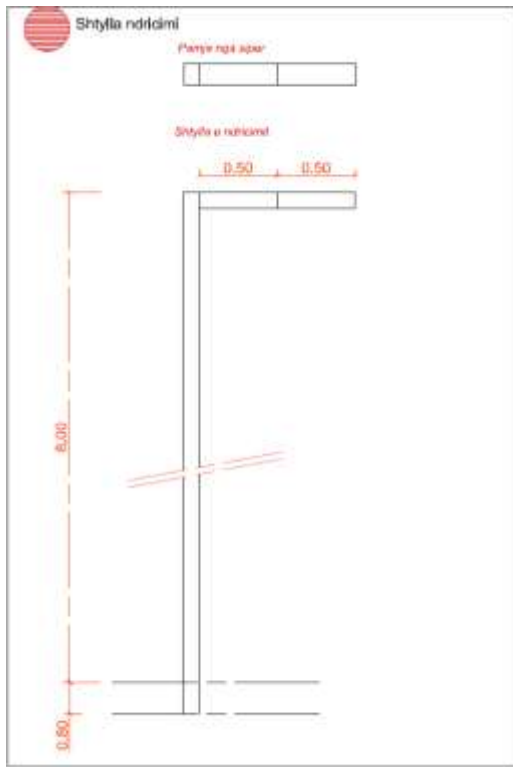
- *Mobilimi urban dhe ndriçimi*

I gjithë Sheshi është i rrethuar nga kube të betonit. Këto do të ketë një qëllim të dyfishtë; e para është që të mos lejojë automjeti për të hyrë në hapësirën e këmbësorëve, e dyta është për të ndriçuar gjithë perimetrin. Në fakt, kubet kanë një prerje të lehta që gjithmonë kthehet në tokë.

Për të shtuar ndriçimin do të jenë të instaluar llamba ne rrugë, në përputhje me stilin e planifikuar.



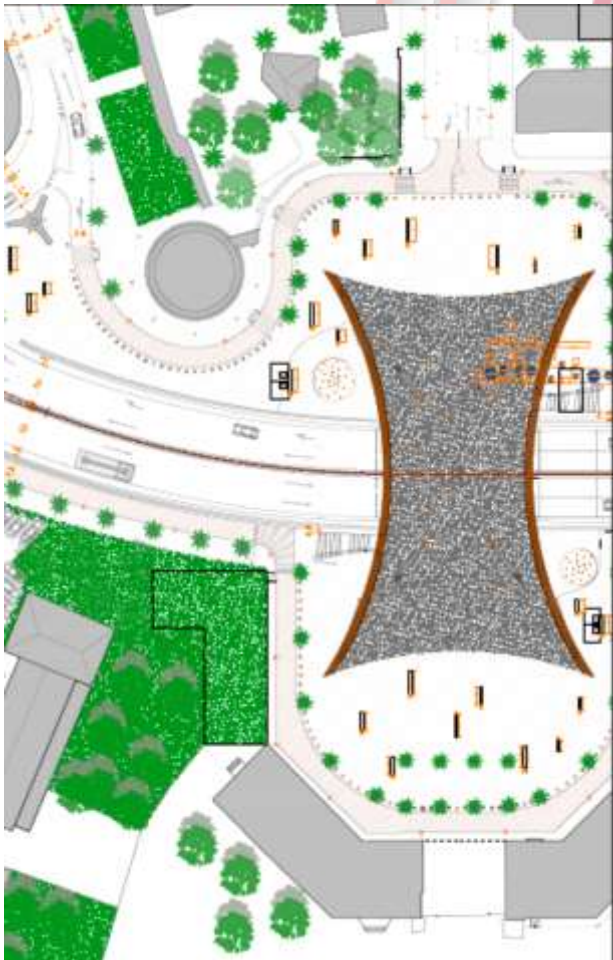
Objekti di te kete shtylle + ndricues LED me te dhena teknike jo me te vogla se : shtylla 8.8 ml celiku te galvanizuara dhe te lyera me boj puder termostatike ne te ngrohte ne ngjyre kafe antike me spesor 4mm. Ndricuesi 2\* 32w ne trup celiku, fluksi total i ndricuesit LED 10240lm, eficensa 160lm/w, 100,000ore pune, 3000- 4000 K, IP66



Ne shesh jane menduar te realizohen dhe stola betoni te cilet do te sherbejne si pike relaksi per kembesoret.

*Pozicioni i stolave te betonit ne shesh*

*Imazhe te stolave*



Imazh d'len



Imazh naten