



REPUBLIKA E SHQIPËRISË
BASHKIA ELBASAN
DREJTORIA E PROJEKTIMIT DHE AZHORNIMIT TOPOGRAFIK
SEKTORI I PROJEKTEVE DHE SHËRBIMEVE INXHINIERIKE

Elbasan më 20/10/2022

RELACION TEKNIK I GJENDJES EKZISTUESE PER
PROJEKT – ZBATIMIN E OBJEKTIT :
RIVITALIZIM URBAN I RROTONDËS TE KRYQËZIMIT TEK
"LULEVE", RROTONDËS "1 MAJI", RROTONDËS "POSTËS"
DHE RROTONDËS TEK "BASHKIA"
NJESIA ADMINISTRATIVE NR.1,2,3,4
BASHKIA ELBASAN



Ortofoto e vendosjes se rrethrotullimeve

BASHKIA ELBASAN

RELACION TEKNIK

- 1) Rrethrotullimi te kryqëzimi te "LULET" ndodhet në njësin administrative nr. , ndodhet ne pik ndarjen e lagjeve "Skenderbej", "Syrja Dylgjeri", " 28 Nëntori". Rethrotullimi i Luleve ndodhet ne kryqezimin e rrugeve "Unaza Cerciz Topulli" me rrugen "11 Nentori" me rrugen "Elbasan – Metalurgji"

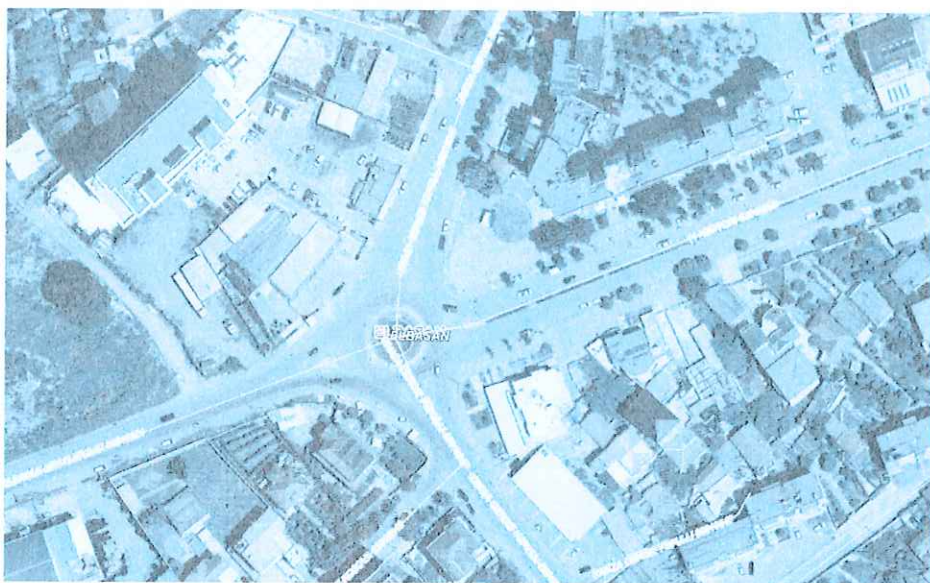


Foto ajrore e rrethrotullimit te "LULET"

BASHKIA ELBASAN



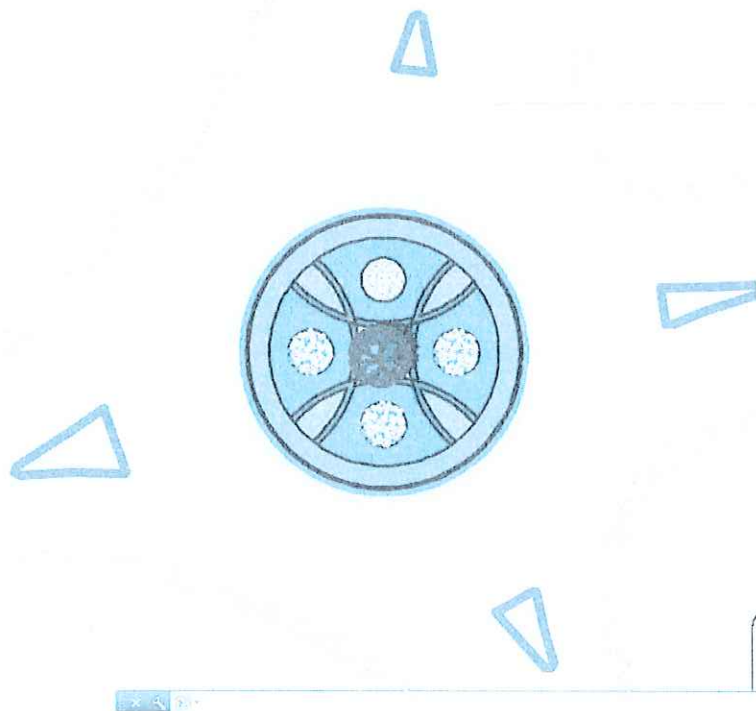
Foto rrethrotullimi te "Lulet"

PËRSHKRIMI I GJENDJES EGZISTUESE

Rrethrotullimi te "LULET" është i ndërtuar me bordura 25 x30 cm në perimetrin e jashtëm që e ndajn nga asfalti rrugës. Trotuar me pllaka guri me sipërfaqe 135 m², Siperfaqe e mbjell me bare dhe lule, dhe shatervani ekzituese beton/arme. Per shakat te mos ndërhyrjes në vite rrethrotullimi ka nevoje per nje nderhyrje rregulluese te tij. Punimet e riparimit te rrethrotullimit konsistojn ne vendosjen e bordurave të reja, ndërtimin e një mozaiku të ri me gurë, heqjen e shatervait ekzistues dhe zëvendësimin e tij me sipërfaçe të mbjellë me barë dhe fidanë dekorativ të tipit ullinj.

BASHKIA ELBASAN

| B | | <i>Punime ndertimi</i> | | | | |
|----|----------|--|------|-----|--------|---------|
| 1 | 2.19 | Hedhje, rrafshim, mbushje dheu me krah, kategoria III | m3 | 63 | 215 | 13,545 |
| 2 | 3.643 | Mbjellje bari ne skarpat | m2 | 300 | 91 | 27,300 |
| 3 | 3.618 | Bordura betoni 20x35 cm | m | 70 | 1,515 | 106,050 |
| 4 | 2.258 | Nenshtrese zhavori sip 120 m2 | m3 | 12 | 1,355 | 16,260 |
| 5 | 2.262/4 | Shtrese betoni /arme C 16/20 (bazamenti i pllakave te trotuarit t=15 cm) sip =120 m2 | m3 | 18 | 8,525 | 153,450 |
| 6 | An/3.620 | Trotuar, gur kave mozaik(Shtres dekor) | m2 | 120 | 1,919 | 230,280 |
| 7 | 2.261 | Shtrese rere(mbushje me rere fugatura+2 cm nen pllake) | m3 | 2.4 | 1,459 | 3,502 |
| 8 | 2.291 | Bordura trotuari 25x12cm derdhur ne vend | ml | 57 | 623 | 35,511 |
| 9 | An164 | F.V. Fidane Peme dekorative(Ulli) | cope | 5 | 10,704 | 53,520 |
| 10 | 2.491/a | FV Tuba e rakorderi ujesjellesi PPR d=20~25mm, Pn 25 | ml | 55 | 166 | 9,130 |
| 11 | 2.An10 | F.V. sarcineska 3/4' | cope | 1 | 1,090 | 1,090 |
| 12 | 2.a-102 | Kasete metalike me zbara bakri 50x40x25cm per I=330A | cope | 1 | 12,076 | 12,076 |



BASHKIA ELBASAN

Foto e projektit te rindërtimit të rethrotullimit

- 2) Rrethrotullimi te kryqëzimi te “POSTA” ndodhet në njësin administrative nr. , ndodhet ne pik ndarjen e lagjeve “Skenderbej”, “Syrja Dylgjeri”, “ 28 Nëntori”. Rethrotullimi i Postes ndodhet ne kryqezimin e rrugëve “11 Nëntori” me rrugen “25 Nentori” me rrugen “Lublin Dilja”, dhe rrugën dytsore “Labinoti”



Foto ajrore e rethrotullimit te “POSTA”



BASHKIA ELBASAN

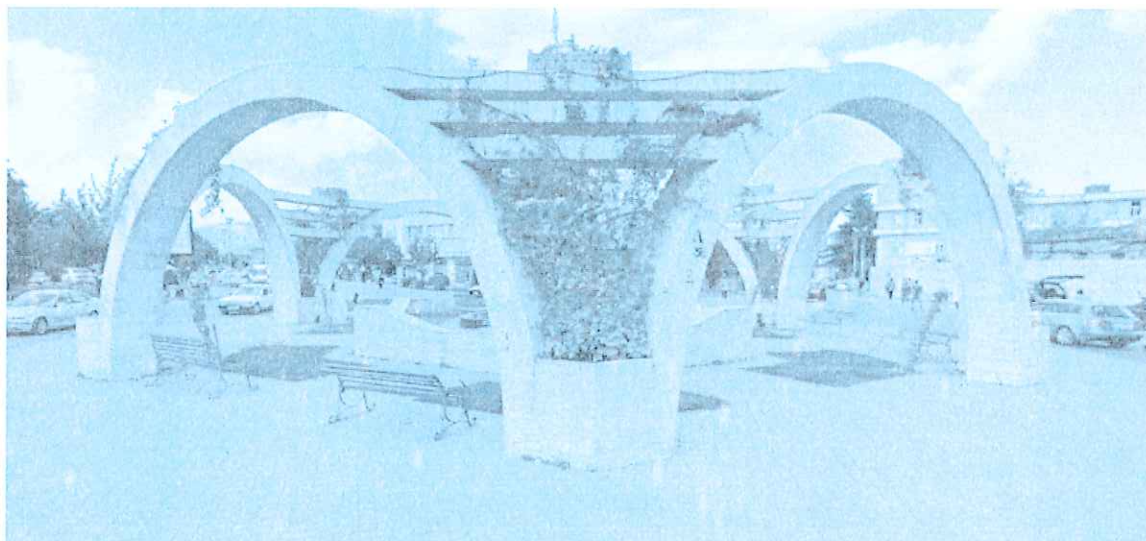


Foto Gjendja ekzistuese rrethrotullimi te Posta

PËRSHKRIMI I GJENDJES EGZISTUESE

Rrethrotullimi te "POSTA" është i ndërtuar me bordura 25 x30 cm në perimetrin e jashtëm që e ndajn nga asfalti rrugës. Trotuar me pllaka betoni,harqe beton arme dhe kollona 1 m te larta per mbeshtetjen e harqeve, trare b/arme te veshur me pllaka të tipit travertine te mbështetur në harqe, në rrethrotullimin ekzitues kemi shatërvan funksional të veshur me pllaka dhe kollona mbi shatërvan. Në sipërfaqen e sheshtë kemi pllaka trotuari dhe sipërfaqe të mbjellë me bare.

Ndëhyrja që do bëhet në këtë rrethrotullim do e transformojnë rrethrotullimin. Punimet që do kryhen jane: Heqja e harqeve ekzistues kollonave b/arme dhe trareve mbeshtetes.Prerja e kornizes së shatervanit per ta niveluar, mbushje me dhe sipas detajit ne projekt, mbjelljem me bar e siperfaqes se mbushur me dhe, sipas detajit të projektit.Borduar do zëvendësohen me bordurá te reja 25 x 30

| B | | <i>Punime ndertimi</i> | | | | |
|---|-------|--|----|------|-------|-------------|
| 1 | 2.19 | Hedhje,rrafshim,mbushje dheu me krah, kategoria III(sipas projektit) | m3 | 105 | 215 | 22,575 |
| 2 | 3.643 | Mbjellje bari ne skarpat | m2 | 370 | 91 | 33,670 |
| 3 | 3.618 | Bordura betoni 20x35 cm | m | 93 | 1,515 | 140,89 5 |
| 4 | 2.258 | Nenshtrese zhavori sip | m3 | 24.6 | 1,355 | 33,333 |

BASHKIA ELBASAN

| | | | | | | |
|--------|----------|--|----------|-----------|------------|-------------|
| 5 | 2.262/4 | Shtrese betoni niveluese t mes=5 cm | m3 | 12.3 | 8,525 | 104,85 8 |
| 6 | An.3.620 | FV Pllaka betoni sipas projektit me trashesi 8 cm(Vendosja e pllakave ekzistuese) | m2 | 246 | 382 | 93,972 |
| 7 | 2.261 | Shtrese rere(mbushje me rere fugatura+2 cm nen pllake) | m3 | 4.92 | 1,459 | 7,178 |
| 8 | 2.291 | Bordura trotuari 25x12cm derdhur ne vend(sipas detajit) | ml | 170. 1 | 623 | 105,97 2 |
| 9 | An164 | F.V. Fidane Peme dekorative | cop e | 6 | 10,70 4 | 64,224 |
| 1 0 | 2.491/a | FV Tuba e rakorderi ujesjellesi PPR d=20~25mm, Pn 25 | ml | 90 | 166 | 14,940 |
| 1 1 | 2.An10 | F.V. sarcineska 3/4' | cop e | 1 | 1,090 | 1,090 |

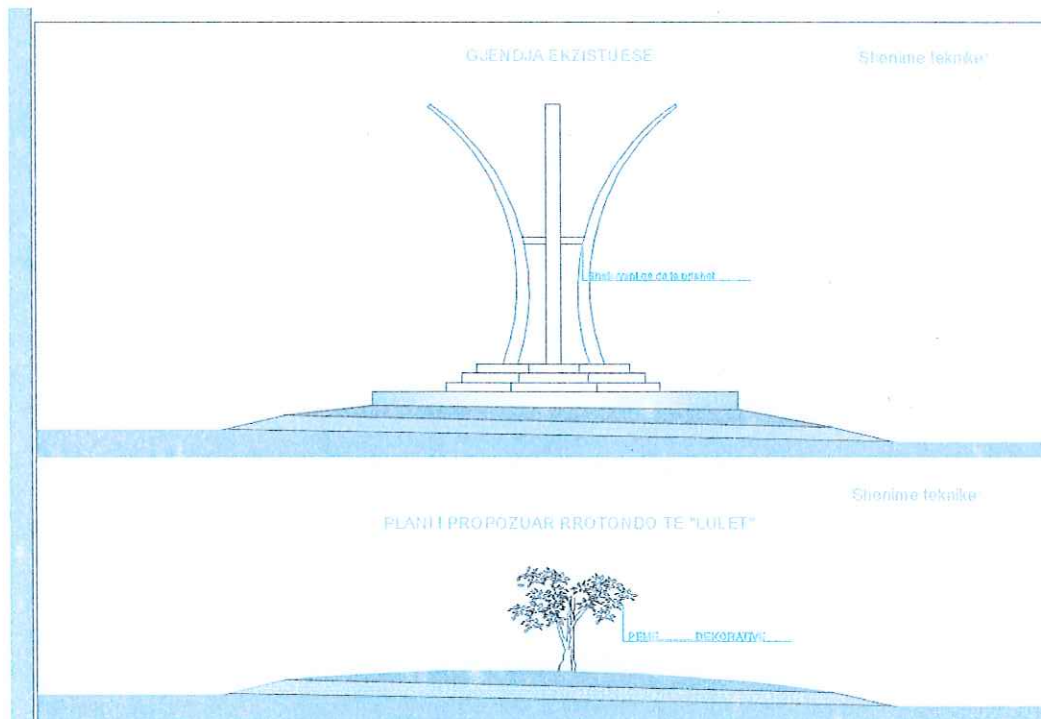


Foto e gjendjes ekzistuese dhe projektit te rindertimit te rrethrotullimit

BASHKIA ELBASAN

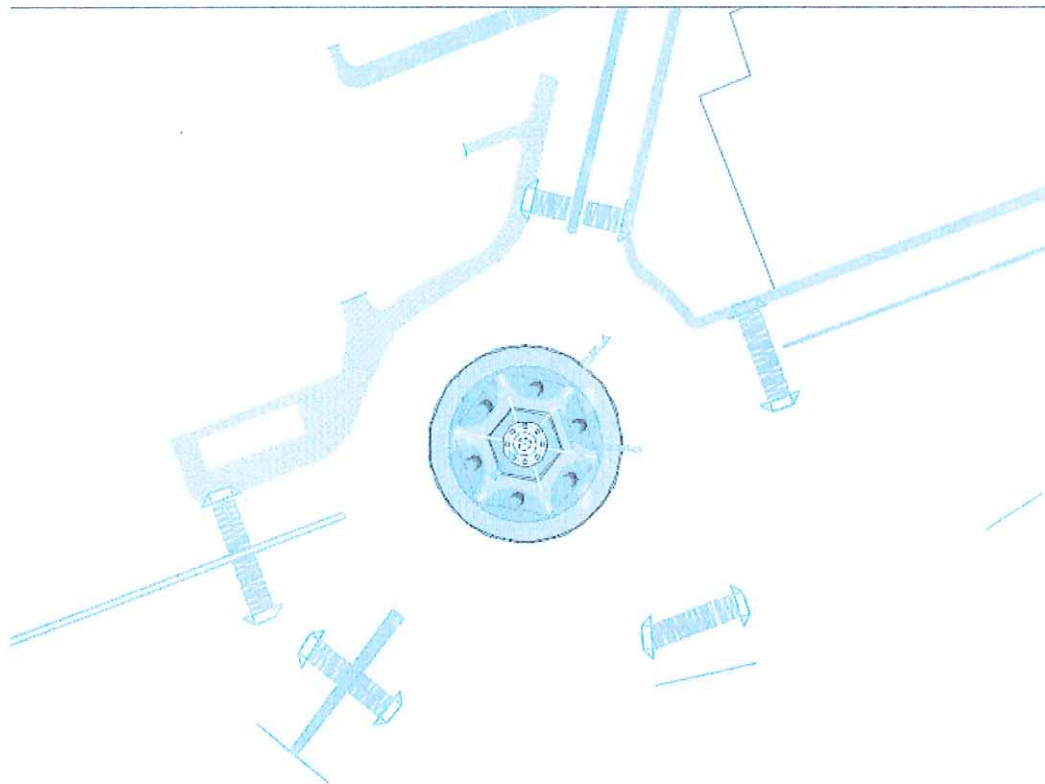


Foto e projektit te rindërtimit të rrethrotullimit

BASHKIA ELBASAN

- 3) Rrethrotullimi te kryqëzimi te "1 MAJ" ndodhet në njësin administrative nr. , ndodhet ne pik ndarjen e lagjeve "28 Nëntori", "Luigj Gurakuqi", " Dyli Haxhire".dhe "Lagjen Kala" Rethrotullimi i 1 Maj ndodhet ne kryqezimin e rrugeve "Lubin Dilja" me rrugen "Janaq Kilica" me rrugen "Bulevardi Qemal Stafa".

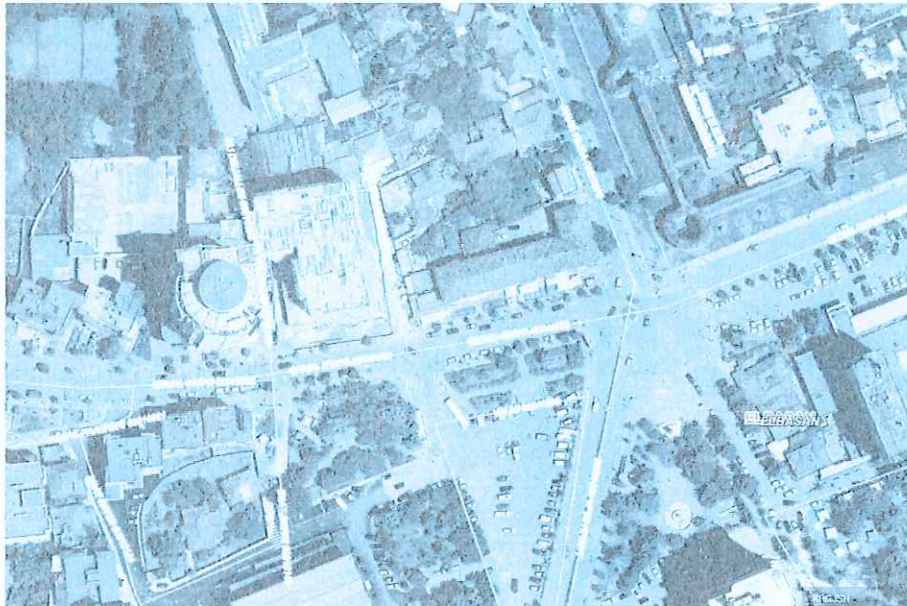


Foto ajrore e rrethrotullimit te "POSTA"



Rrethrotullimi ekzitues "1 Maji"



Sheshi te rrethrotullimi "1 Maji"

BASHKIA ELBASAN

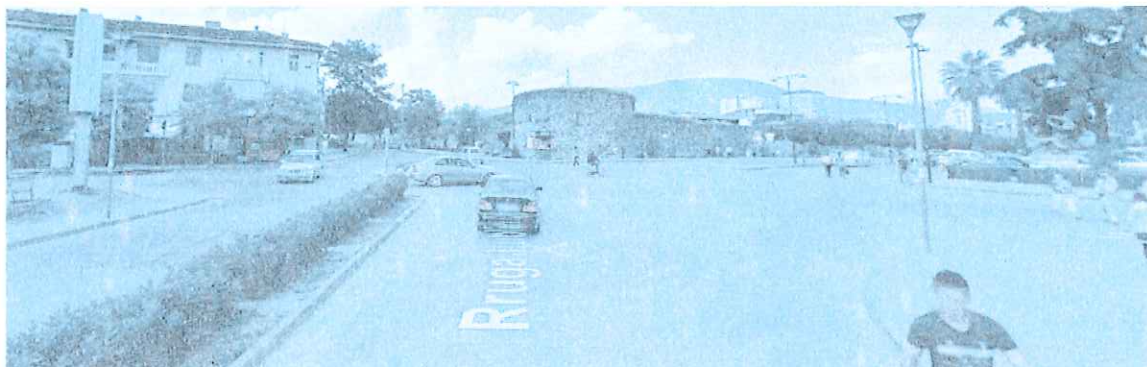


Foto gjendja ekzistuese

PËRSHKRIMI I GJENDJES EGZISTUESE

Rrethrotullimi te “I Maj” është i ndërtuar me bordura 25 x30 cm në perimetrin e jashtëm që e ndajn nga rrugëa. Trotuar me pllaka betoni,dhe sipërfaqe e mbushur me dhe. Rruga që do trajtohet është me sipërfaqe trotuari me pllaka betoni. Ndëhyrja që do bëhet në këtë rrethrotullim do e transformojnë rrethrotullimin. Punimet që do kryhen jane: Heqja e komplet pllakave te betonit të rruges për përgatitjen e sheshit të punimit dhe magazinimi i pllakave për ripërdorim.Heqja e rrethrotullimit ekzistues, germimi i dheut mbi sipërfaqen e bazes. Prishja e trotuarve sipas projektit.

Punimet e rindërtimit të rrethrotullimit vijojn si me poshtë:

| B | | <i>Punime ndertimi</i> | | | | |
|---|---------|--|---------|-------|--------|---------------|
| 1 | 2.19 | Hedhje,rrafshim,mbushj e dheu me krah, kategoria III(sipas projektit+mbushja e shatervanit 20m3) | m 3 | 60.8 | 215 | 13,072 |
| 2 | 3.643 | Mbjellje bari ne skarpat | m 2 | 110 | 91 | 10,010 |
| 3 | 3.618 | Bordura betoni 20x35 cm | ml 9 | 177.3 | 1,515 | 268,746 |
| 4 | 3.244 | Strukture monolite betoni C 20/25. (per kuneta) | m 3 | 5.23 | 11,399 | 59,571.17 |
| 5 | 2.258 | Nenshtrese zhavori sip 120 m2 | m 3 | 175.8 | 1,355 | 238,209 |
| 6 | 2.262/4 | Shtrese betoni /arme C 16/20 (bazamenti I | m 3 | 263.7 | 8,525 | 2,248,04 3 |

SEKTORI I PROJEKTIMIT DHE SHERBIMEVE INXHINIERIKE
SHKOLLA “LUIGJ GURAKUQI”; NJ.ADM.I ; BASHKIA ELBASAN

BASHKIA ELBASAN

| | | pllakave t=15 cm) | | | | |
|--------|----------|--|--------|-------|-------|---------|
| 7 | 2.262/4 | Shtrese betoni niveluese t mes=5 cm | m 3 | 8.35 | 8,525 | 71,184 |
| 8 | An.3.620 | Vendosja e pllakave ekzistuese qe hiqen | m 2 | 1758 | 382 | 671,556 |
| 9 | An.3.620 | FV Pllaka betoni sipas projektit me trashesi 8 cm(Zevendesimi I pllakave te demtuara ose qe demtohen gjat heqjes) | m 2 | 703.2 | 913 | 642,022 |
| 1 0 | 2.261 | Shtrese rere(mbushje me rere fugatura+2 cm nen pllake) | m 3 | 35.16 | 1,459 | 51,298 |
| 1 1 | 2.291 | Bordura trotuari 25x12cm derdhur ne vend(sipas detajit) | ml | 35.2 | 623 | 21,930 |
| 1 2 | 2.491/a | FV Tuba e rakorderi ujesjellesi PPR d=20~25mm, Pn 25 | ml | 60 | 166 | 9,960 |

BASHKIA ELBASAN

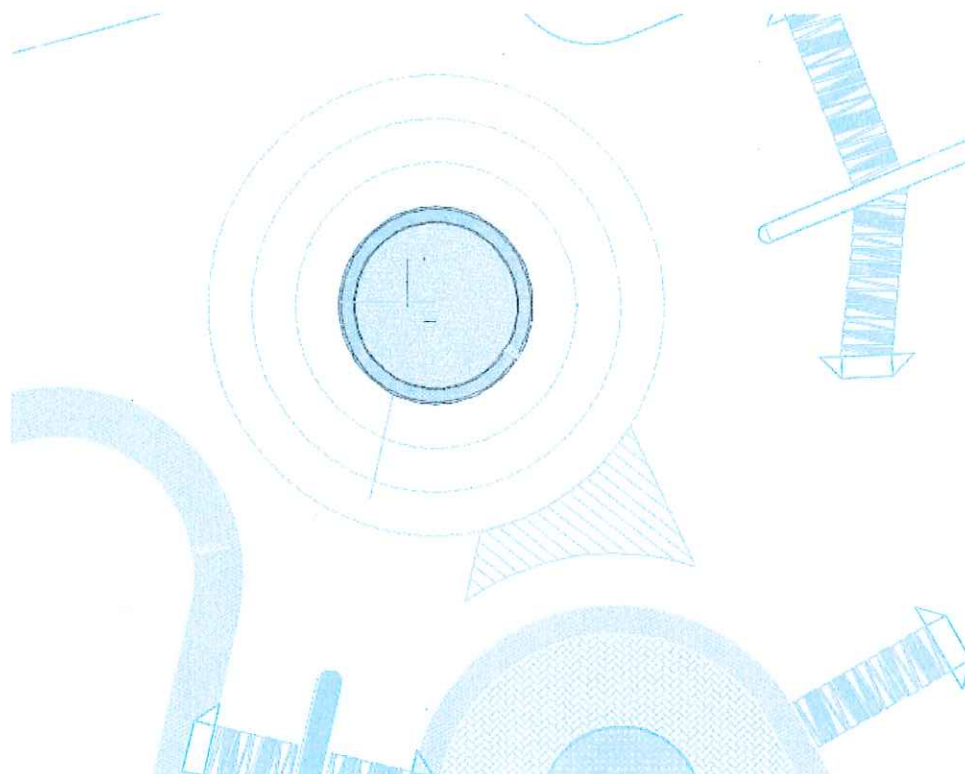


Foto e projektit te rindertimit te rrethrotullimit "1Maj"

Së bashku me rrethrotullimin tek 1 Maji do te rivitalizohet edhe lulishtja prane rrethrotullimit e cila ka nevoje per ndërhyrje në rregullimin e trotuarëve të kalimit, rimbjellje me barë, heqjen e shatervanit ekzistues dhe zevendësimin e tij me sipëegaqe të gjelbëruar. Gjithashtu është nevojshme edhe vendosja e disa stolave, në mënyre qe te jete sa më e pershtatshme për qytetarët që e frekuentojne.

BASHKIA ELBASAN

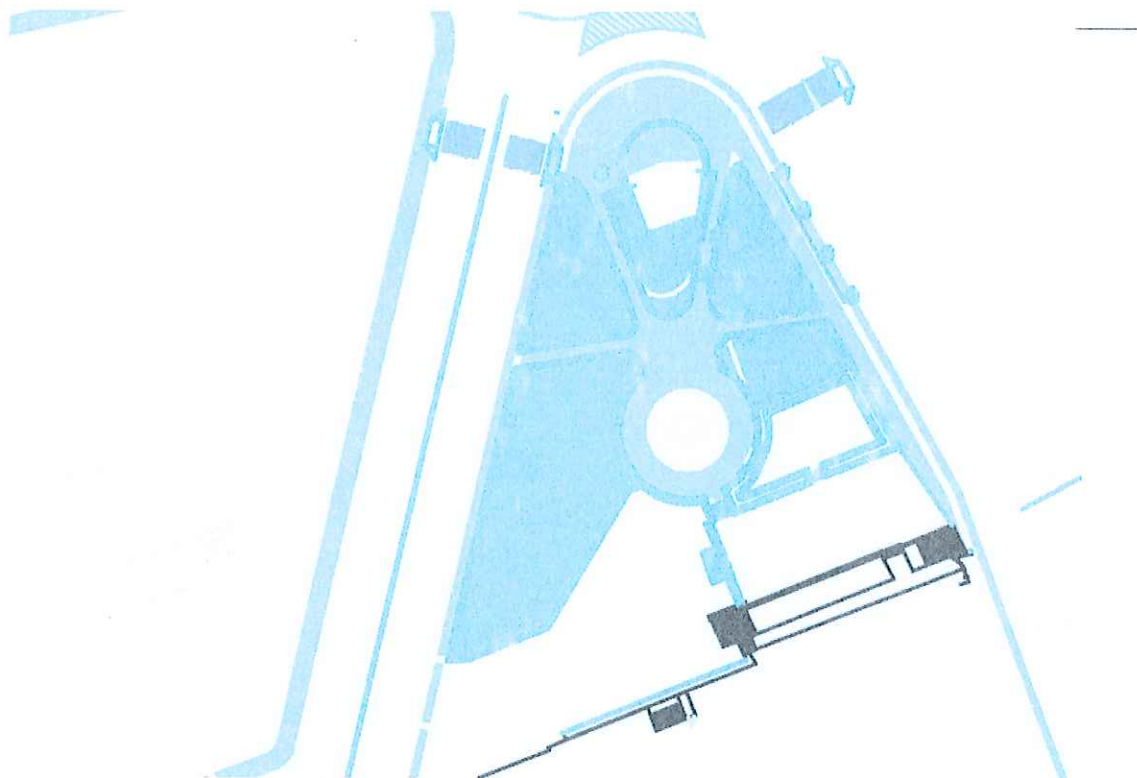


Foto e projektit te parkut te lulishtes tek rrethrotullimi "1 Maj"

Shenim: Sinjalistika ne rivitalizimin e rrethrotullimeve nuk ndryshon, mbetet ajo qe eshte funksionale e momentit.

Rrethrotullimi te "Bashkia"

HYRJE

Ne kuadrin e rritjes se cilesise se jetes te komunitetit te qytetareve dhe te zhvillimeve urbane te qyteteve, nevoja per permiresimit ne infrastrukture dhe investimeve ne kushtet e jeteses se tyre eshte domosdoshmeri sistemit i levizjes se qytetareve sipas rregullave te qarkullimit ne kryqezime . Ne kryqezimi te bashkia per shkak te kalimeve te shumta ne rruge eshte bere shak i incidenteve dhe I trafikut te renduar ne nje nder akset me te frekuentuara te qytetit prandaj eshte pare e nevojshme vendosja e kangjellave guardril per gjate gjith gjatesis se segmentit te paraqitur sipas detajit ne project.Duke vedosur kangjellat mbrojtese ne rruge, pritrte te bjere ndjeshem trafiku i renduar.

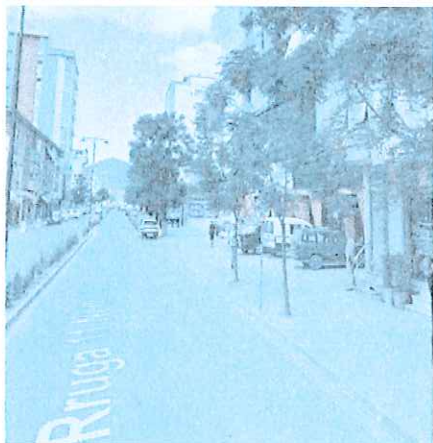
PERSHKRIMI I NDERHYRJEVE Do te vendosen kangjella guardril ne kryqezimet e rrugeve kryesore te cilat do te montohen ne bordurat e trotuarit me bulona ekspansioniste qe te mos pengojne kalimtarete dhe bizneset e vogla qe jane ne trotuare (Kioskat e autorizuara).

Vendosja e nje stoli prites autobusi prane rrethrotullimit te "Bashkise"

Ne rrugete "11 Nentori" pritja per autobusin ne stacione ne kembe eshte bere shkak I mbingarkimit te rruges , prandaj eshte pare si zgjidhje qe mos levizet ne menyre kaotike te vendoste nje stacion

BASHKIA ELBASAN

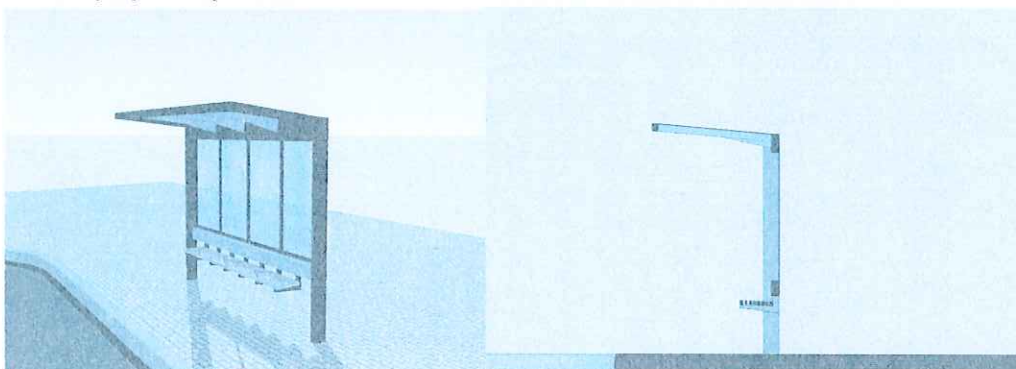
autobus pak me i spostuar dhe me xhep parkimi per te mos bllokuar trafikun e rruges. Stacioni do te zgjerohet mbi trupin e trotuarit te gjere, dhe do te ndihmoje ne qarkullimin normal te trafikut. Gjithashtu vendosja e stacionit fiks me stola per tu ulur do te ndihmonte qytetaret qe te presin per autobusin e linjes mos rrine ne kembe por qytetaret me prioritet te presin ulur. Tsoli qe do ndertohet do te behet me konstruksion metelik te perbere, me xham structural te forte per te shmangur odemtimet e lehta.



Vendi I propozuar per stacion autobusi



Stacioni Ekzistues I autobusit



Stacioni Propozuar

HARTOI

Ing. Teuta Tepelena
Ing. Amarildo Ahmati

DREJTORI D.P.A.T
Ark. Marvis AVLLAZAGAJ

KRYETARI BASHKISE
Gledian LLATJA



SEKTORI I PROJEKTIMIT DHE SHERBIMEVE INXHINIERIKE
SHKOLLA "LUIGJ GURAKUQI"; NJ.ADM.1 ; BASHKIA ELBASAN