

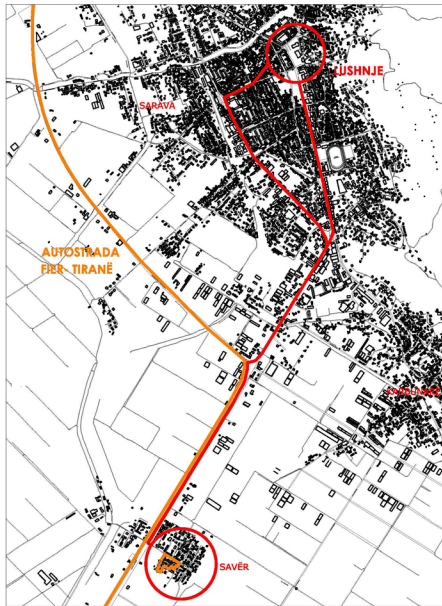
MIRATOI
KRYETARE E BASHKISË LUSHNJE
Eriselda SEFA

RELACION

URBANIZIMI BLOKUT TË BANIMIT NË LAGJJEN SAVËR

BLOKU NË STUDIM DHE GJENDJA EKZISTUESE:

Blok i banimit ndodhet në lagjen Savër, 4100m nga qendra e qytetit të Lushnjes. Lidhjet me autostradën Lushnje – Fier me anë të rrugës "Iliria". Kufizohet nga lindja me rrugën "Taulantët" dhe perëndimi me rrugën "Dorian Dyrmishi". Sipërfaqja e bllokut është 12065m². Përbëhet nga 7 ndërtesa shumë familjare, 3 dhe 5 kate e nga disa prona private. Objektet e rëndësisë së veçantë përmendim shkollën 9 vjeçare "Azem Quka", Kinemaja Savër, memorialin "Në kujtim të ish të përndjekurve politik Lushnje" buzë rrugës "Iliria".



1-Lidhja me qendrën së qytetit dhe planvendosja e bllokut në lagjen Savër.

Vihet re mungesa e sistemimit, kanalizimeve, sistemit rrugor dhe ndriçimit në bllok. Ndërtesa e kinemasë paraqitet tepër e amortizuar. Mungojnë dritare, çatia dhe muret e jashtme janë me lagështi. Ndërtesat e tjera pjesërisht të mirërembajtura/suvatuar nga vetë banorët, janë pjesore dhe jo të kompletuara. Mungesa e një njeje të mirëfilltë qarkullimi dhe ndërimi të sensit të lëvizjes së automjeteve dhe transportit urban.



2-Pamje e rrugëve dhe bllokut në brendësi .

PROPOZIMET:

Propozojmë një shesh kryesor buzë rrugës "Iliria". Ndërtesa e rrënuar e Kinemasë do ti lër vendin një sheshi dytësor më në brendësi të bllokut duke hapur këndin e shikimit dhe shtuar gelbërimin e lulishtes aktuale e cila do të shtohet në sipërfaqe. Suvatimi i pallateve dhe unifikimi i fasadave të objekteve. Formimi i hapsirave të qeta dhe mobilimi urban me stola, shtylla ndriçimi dhe hapsira parkimi e gjelbërimi me pëmë dekorative i pallateve dhe shesheve midis tyre. Rrugët brenda bllokut shtrihen me pllaka betoni. Kanalizimi i ujrave të zeza dhe shtrimi i rrugës "Taulantët" dhe rrugës "Dorian Dyrmishi" me asfalt. Gjithashtu propozojmë një nyje kryesore që përmirëson infrastrukturën e transportit publik dhe qarkullimit e automjeteve në lagje.



3-Pamje konceptuale 3d e nyjes rrugore dhe lulishtja.

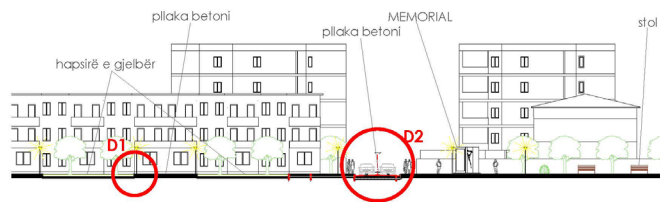


4-Pamje 3d e hapsirave te qeta.

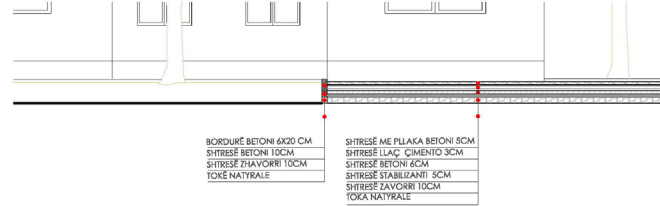


5-Plansistemi i bllokut të banimit lagjja Savër.

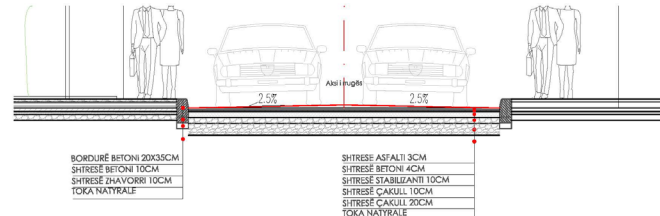
PRERJA 1-1 - SH. 1:350



D1 PRERJE TROTUARI - SH. 1:50



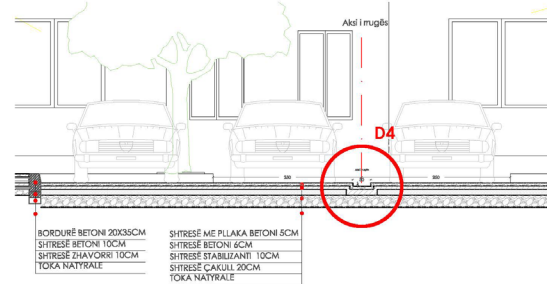
D2 PRERJE RUGË - SH. 1:50



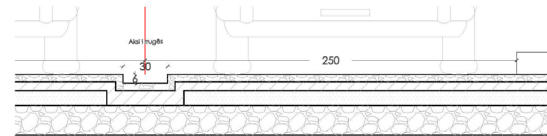
PRERJA 2-2 - SH. 1:350



D3 PRERJE RUGË ME PLLAKA BETONI - SH. 1:50



D4 KUNETË E HAPUR - SH. 1:20



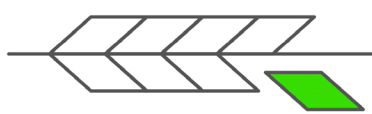
6-Pamje dhe prerje të rrugës.

KONCEPTIMI I LULISHTES:

Konceptimi i shesheve me motive popullore dhe element tradicional të zonës.

1- RAPORTI

MEMORIALI I TË PËRNDJEKURVE POLITIKE



shformimi



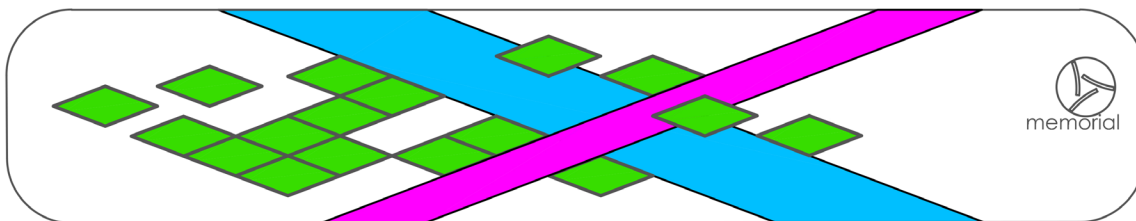
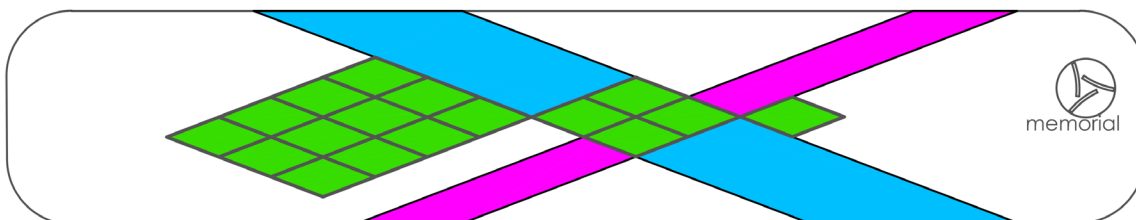
forma e thjeshtuar



rombi

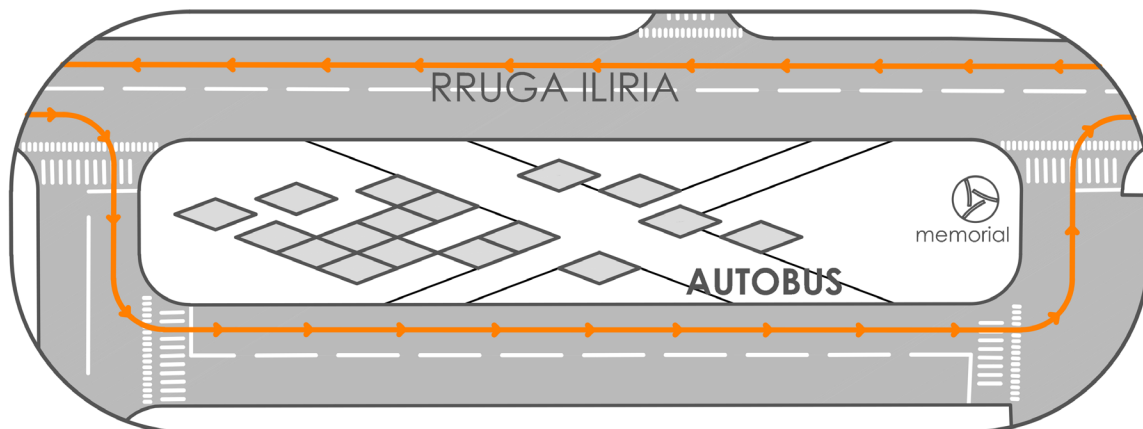
3-AKSET E KALIMIT

SPOSTIMI I ROMBEVE DHE FORMIMI I PASAZHEVE TË KALIMIT



4-QARKULLIMI

PROPOZJMË NJË UNAZE TË VOGËL QË PËRMIRËSON QARKIULLIMIN DHE PLOTËSON TRANSPORTIN PUBLIK



7-Koncepti morfologjik i lushishtes kryesore.

PAMJE 3D:



10-Pamje memorialit aktual në Savër, "Në kujtim të ish të përndjekurve politik Lushnje" në Savër.



8-Pamje hapsira e pushimit të qetë.



9-Pamje rrugët brenda bllokut.

Punoi: Entjoll Monka

Drejtoresha e Planifikimit

Mimoza Haxhiu