

MIRATOHET
KRYETARI I BASHKISË
ERISELDA SEFA



RELACION

OBJEKTI: RIKONSTRUKSIONI I QENDRËS SHËNDETËSORE
BUBULLIMË
BUBULLIMË, NJËSIA ADMINISTRATIVE BUBULLIMË, BASHKIA LUSHNJE



1. HYRJE

Shërbimi paresor në vendin tonë është bazuar në funksionin e qendrave shëndetësore dhe ambulancave të ngritura në nivel të njësive administrative perberse të bashkive.

Ky shërbim është publik dhe infrastruktura e tij është ngritur në baze të respektimit të standarteve kombëtare të aprovuara nga Ministria e Shëndetësisë.

Në pjesën më të madhe të vendit, QSh është një organizim, që përfshin disa ambulanca. Ambulancat në qytete dhe në fshatra (ose njësi shëndetësore) janë mesatarisht 3-4 për çdo qendër shëndetësore dhe janë të varura nga ana administrative nga qendrat shëndetësore. Personeli i QSh (ku përfshihen edhe ambulancat) përbëhet nga mjekë, infermiere, mami dhe personel mbështetës. Pra, shërbimet e kujdesit shëndetësor nuk ofrohen në një godinë të vetme, por nëpërmjet një rrjeti ofruesish të shërbimeve shëndetësore, të cilët punojnë afër komuniteteve. Çdo njësi administrative ka detyrimisht një QSh dhe çdo fshat ka një ambulancë ku shërben të paktën një infermiere. Mesatarisht, çdo QSh i shërben një popullatë prej 8,000 –10,000 vetësh (kjo shifër luhetet ndjeshëm në zonat urbane dhe rurale), duke patur një raport mjek/pacient rreth 1 me 2500 dhe raport infermiere/pacient rreth 1 me 400 banorë.

Standardet e cilësisë së funksionimit të qendrave të kujdesit shëndetësor paresor janë të percaktuara në "Standartet e cilësisë për akreditimin e institucioneve të KSHP", miratuar me urdher Ministri Nr.298 datë 14.5.2009. Reference janë edhe Projektet tip për ndertimin e Qendrave shëndetësore (T1,T2) dhe ambulancave (A1,A2) miratuar nga Ministri i Shëndetësisë; seti standart i mobilimit të qendrave shëndetësore dhe ambulancave miratuar nga Ministri i Shëndetësisë; Paketa baze e shërbimeve në KSHP miratuar me VKM nr. 101, datë 4.2.2015; Percaktimi i menyrës së realizimit të Kontrollit Mjekësor Baze për shtetasit e moshës 40-65 vjec, miratuar me VKM nr. 185, datë 2.04.2014.

Kujdesi Shëndetësor Parësor (KShP) aktualisht përdoret si referim kyç për shëndetin e popullsisë dhe zhvillimin e sistemeve shëndetësore. Ministria e Shëndetësisë zbaton plane veprimi që shërbimet e ofruara nga qendrat shëndetësore (QSh) të kenë këto karakteristika:

- Shërbimet lokalizohen në zona me akses sa më të lartë për popullatën e zonës së mbulimit dhe organizohen për të qenë pika e parë e kontaktit me sistemin e kujdesit shëndetësor;
- Shërbimet e ofruara përrputhen me nevojat kryesore të popullatës (diagnostikimi, kurimi, menaxhimi dhe parandalimi i sëmundjeve si dhe promovimi shëndetësor);
- Pacientët dhe familjet ndiqen nga i njëjti ekip i kujdesit shëndetësor;
- Shërbimet e ofruara janë të integruara dhe bashkërendohen me nivele më të larta të shërbimit, të cilat ofrojnë kujdesin e specializuar sipas nevojave.

Shërbimet e ofruara nga QSh respektojnë procedurat dhe standardet e Ministrisë së Shëndetësisë (MSh) për të siguruar nivelet e duhura të cilësisë, efektivitetit dhe efijencës. Personeli i QSh bashkëpunon edhe me përfaqësuesit e pushtetit vendor dhe komunitetit. Mjekësia e familjes (MF) është disiplina profesionale thelbësore rreth së cilës zhvillohet KShP.

Mbi këtë bazë, mjeku i familjes duhet të jetë i aftë të:

1. Manaxhojë kujdesin parësor;
2. Përqendrojë përkujdesjen drejt individit;
3. Zgjidhë probleme të veçanta;
4. Ofrojë kujdes gjithë përfshirës;
5. Ofrojë kujdes të integruar;
6. Ofrojë shërbime me orientim komunitar.



2. OBJEKTIVAT E KONTRATËS

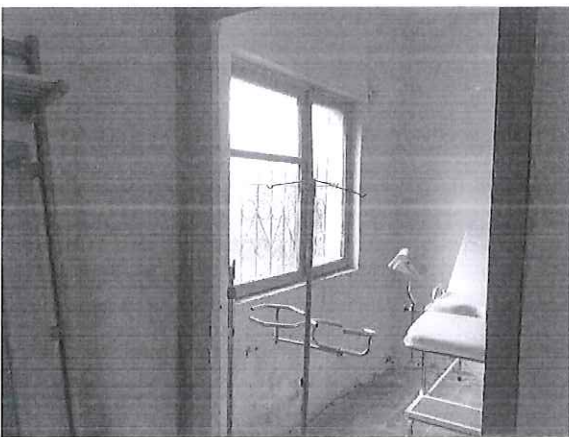
Objektivi i kësaj Detyre Projektimi është vlerësimi ekonomik-teknik i çdo godine që ka nevojë për nderhyrje. Qëllimi është:

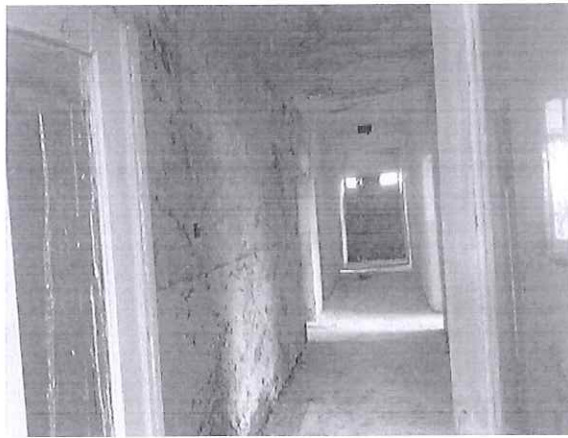
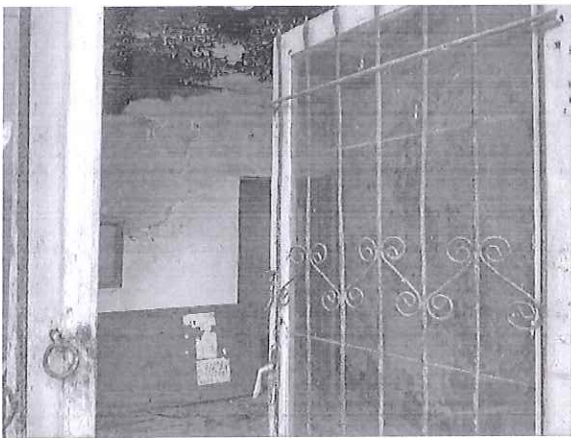
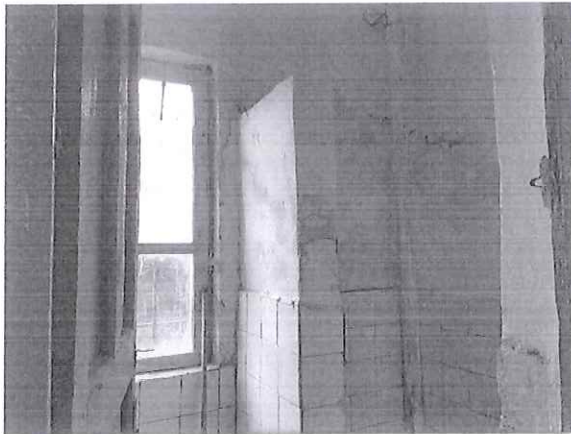
- Te paraqese të dhëna dhe të propozojë zgjidhjen më të mirë të mundshme bazuar në mundësitë e shfrytëzimit nga ana e institucionit.
- Te parashtrojë kërkesat për një funksionim normal dhe dinjitoz si një godine shëndetësore
- Të parashtrojë kërkesat për një godinë institucioni me vlera bashkekohore dhe funksionale

3. PROJEKTI

Rikonstruksion i Qendres Shendetesore Bubullime, Njesia Administrative Bubullime, Lushnje.

Qendra shendetesore ndodhet në qendër të Njesisë Administrative Bubullime, Bashkia Lushnje . Numri i banoreve që pretendohet të shërbehet në këtë qendër shendetesore është 2001. Godina është ndërtuar në vitin 1984. Është një ndërtesë dy kateshe me mur me tulla dhe e mbuluar me soletë ,ka një sipërfaqe totale prej 633 m² Gjendja aktuale e godines paraqitet jo e mirë dhe shikohet si domosdoshmeri rikonstruksioni total i kësaj godine.





Projekti Final

Masat e mëposhtme do të ndërmeren për këtë objekt:

Rikonstruksion total të godines, duke përfshirë:

- Hidroizolim solete përfshirë edhe ulluqe horizontale dhe vertikale
- Veshje të fasades me kapote termoizoluese
- Suvatimet të brendshme dhe të jashtme,
- Lyerjet me boje,
- Shtrim dhe veshje me pllaka,
- Ndërtimin e një rampe për PAK
- Zevendesimi i plotë të dyerve, dritareve.
- Zevendesimi i plotë i linjave elektrike, sanitare, kanalizimet,
- Punime të sistemit të jashtëm, trotuare dhe suvatim të murit rrethues dhe zevendesim të kangjellave metalike.
- Instalimi i një depozite uji .

Projekti Arkitektonik

Pozicioni dhe funksioni i dhomave ne qendren shendetesore nuk do te ndryshoje. Projekti tregon ne nje konfigurim te fasades me nderhyrje minimale regulluese. Jane parashikuar te ribehen protuaret per rreth gjithë godines



Projekti Hidraulik

Furnizimi me uje do te mundesohet nga rrjeti ekzistues. Si dhe nga vendosja e nje depozite 1000 litra. Tubacionet e furnizimit me uje brenda godines do te jene PP-R, si per ujin e ngrohte ashtu dhe per ujin e pijshem, ndersa tubacionet nga pusi drejt pompes qe ndodhet ne dhomen teknike do te jen PE. Uji i ngrohte do te furnizohet nga boileret e vendosur ne nyjet sanitare. Tubacionet per shkarkimet do te jene PVC rezistente ndaj korrozionit. Shkarkimet do te behen ne kanalizimin ekzistues.

Sistemi i mbrojtjes nga zjarri

Duke patur parasysh numrin relativisht te vogel te ambienteve si dhe siperfaqen e gjithë objektit per mbrojtjen nga zjarri jane parashikuar te vendosen 2 fikse zjarri 2kg.

Projekti Elektrik

Rrjeti ekzistues elektrik do te zevendesohet i gjithi me nje rrjet te ri. Kaseta elektrike me mates do te vendoset ne korridor ndersa furnizimi me energji do te behet i mundur nga rrjeti ekzistues. Ndricuesit do te jene te gjithë fluoreshent, 1x18w dhe 2x18 ne nyjet sanitare, 2x36w ne dhoma dhe klasa si dhe 4x18w ne korridore. Jane zgjedhur ndricues fluoreshent pasi jane me efektive ne kosto dha harxhim nga ndricuesit normale inkandeshente

Projekti i HVAC-se

Duke patur parasysh numrin relativisht te vogel te ambienteve si dhe siperfaqen e gjithë objektit per ngrohjen dhe ftohjen jane parashikuar te vendosen kondicioner ne cdo ambient pune.

HARTOI:

Drejtoria: Ing. Mimoza Haxhiu

Përgjegjës: Ark. Saimir Mebelli

Specialist: Ark. Alban Manoku

Specialist: Ing. Artur Sinani

Specialist: Ing. Floriana Tusha

Specialist: Ing. Erind Bodo

Specialist: Ing. Klajdi Myzeqari

Specialist: Ing. Arben Muça

Specialist: Top. Vasil Lena