



"A.SH. Engineering"

RISPORT"NDERTIMI I QENDRES REKREATIVE DHE RIVITALIZIMI I FUSHES  
SE SPORTIT SUK 1

PROJEKT ZBATIMI

# RELACION TEKNIK



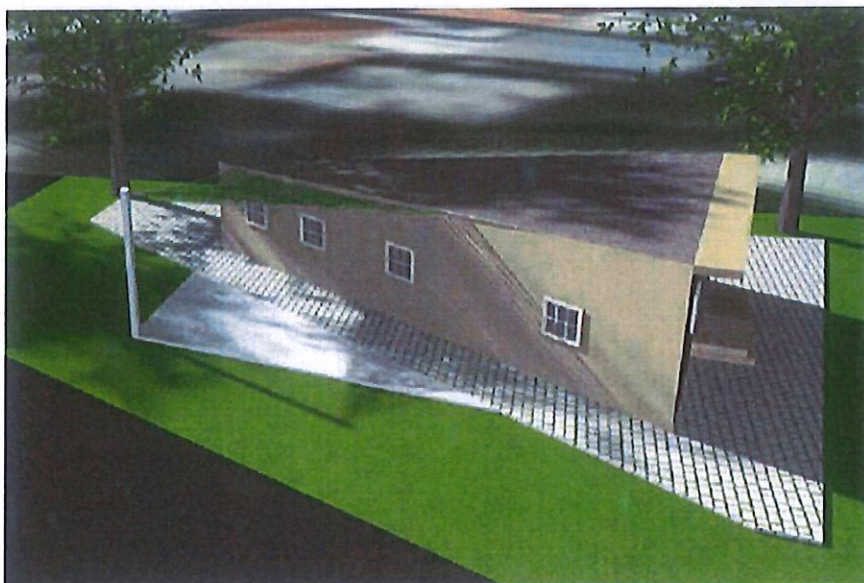
Permbajtja

- 1.Raporti Arkitektonik
- 2.Relacion Konstruktiv
- 3.Raporti Hidroteknik
- 4.Raporti MNZ
- 5.Raporti Elektrik



**“RISPORT”NDERTIMI I QENDRES  
REKREATIVE DHE RIVITALIZIMI I  
FUSHES SE SPORTIT SUK 1**

**RAPORTI  
ARKITEKTONIK**



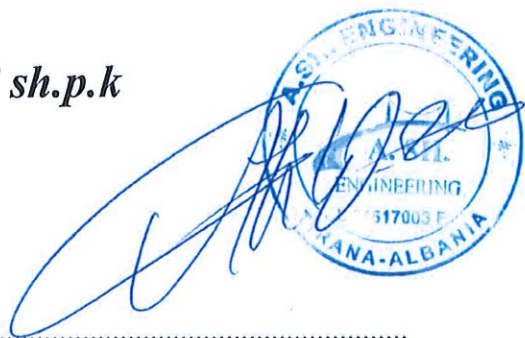
**KONSULENTI**

**“A.SH. Engineering” sh.p.k**

**- Prill 2024 -**

**PERMBAJTJA**

- 1 PERSHKRIM I SHESHIT.....
- 2 POZICIONIMI I OBJEKTIT.....

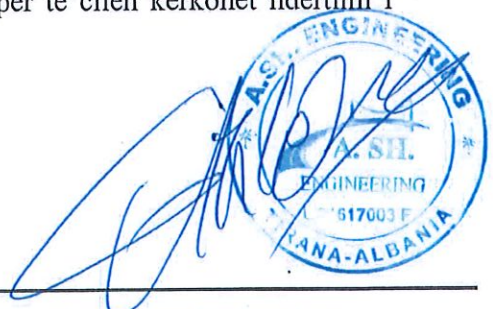


3	ORGANIZIMI I OBJEKTIT .....	.....
	4 Ambjentet ne objekt .....	.....
	5 MJEDISSET E ORGANIZUARA.....	.....
	6 DETAJET ARKITEKTONIKE .....	.....
	7 APLIKIMI I STANDARTEVE PER PERSONAT P.A.K .....	.....
	8 SISTEMIMI I JASHEM .....	.....
	9 Pamje te objektit .....	.....



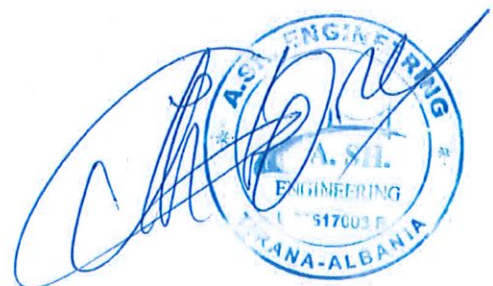
## 1 PERSHKRIM I SHESHIT

Fusha e sportit ndodhet ne fshatin Suk,bashkia Roskovec ,per te cilen kerkohet ndertimi i qendres rekreative dhe rivitalizimi i fushes se sportit.





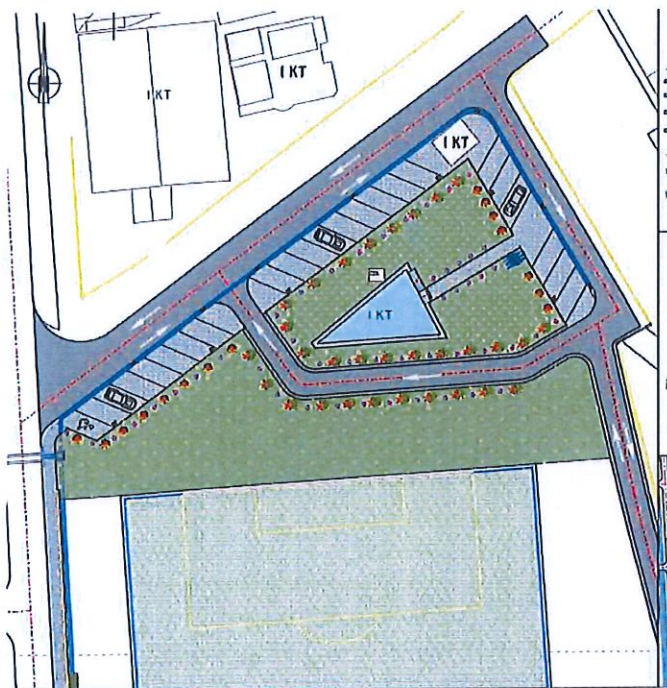
Si fillim puna nisi me studimin e gjendjes egzistuese,dhe kushteve ne te cilat fusha ndodhej.  
U realizuan matjet e nevojshme me ndihmen e instrumentave dhe u pasqyrua ne flete cdo gje  
ekzistuese.



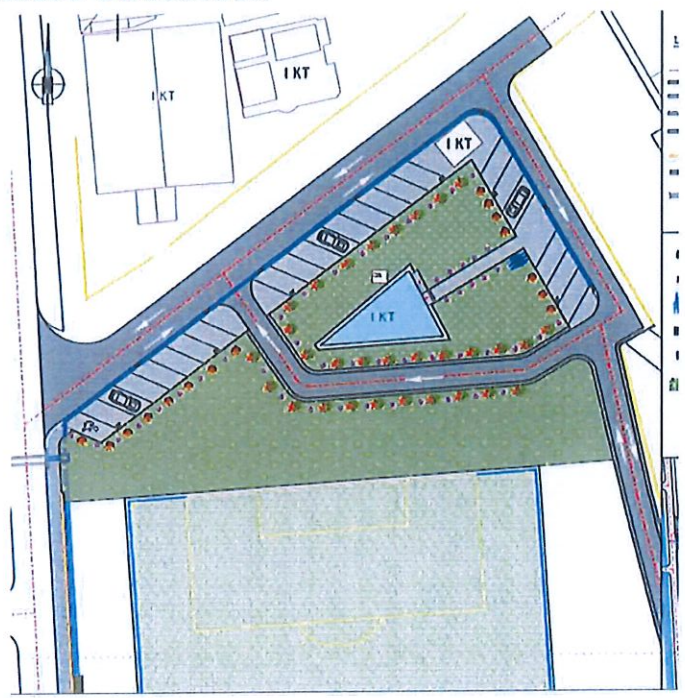
RISPORT"NDERTIMI I QENDRES REKREATIVE DHE RIVITALIZIMI I FUSHES SE SPORTIT SUK 1



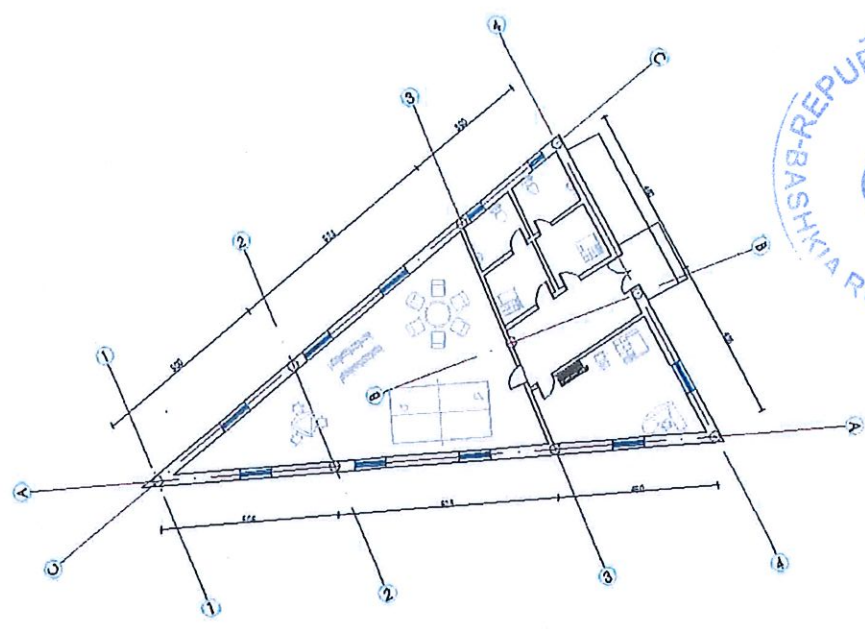
Pas konsultime te njepasnjeshme me Autoritetin Kontraktor. bashkia Roskovec, konkluduan ne planvendosjen e meposhtme:



## 2 ORGANIZIMI I OBJEKTIT

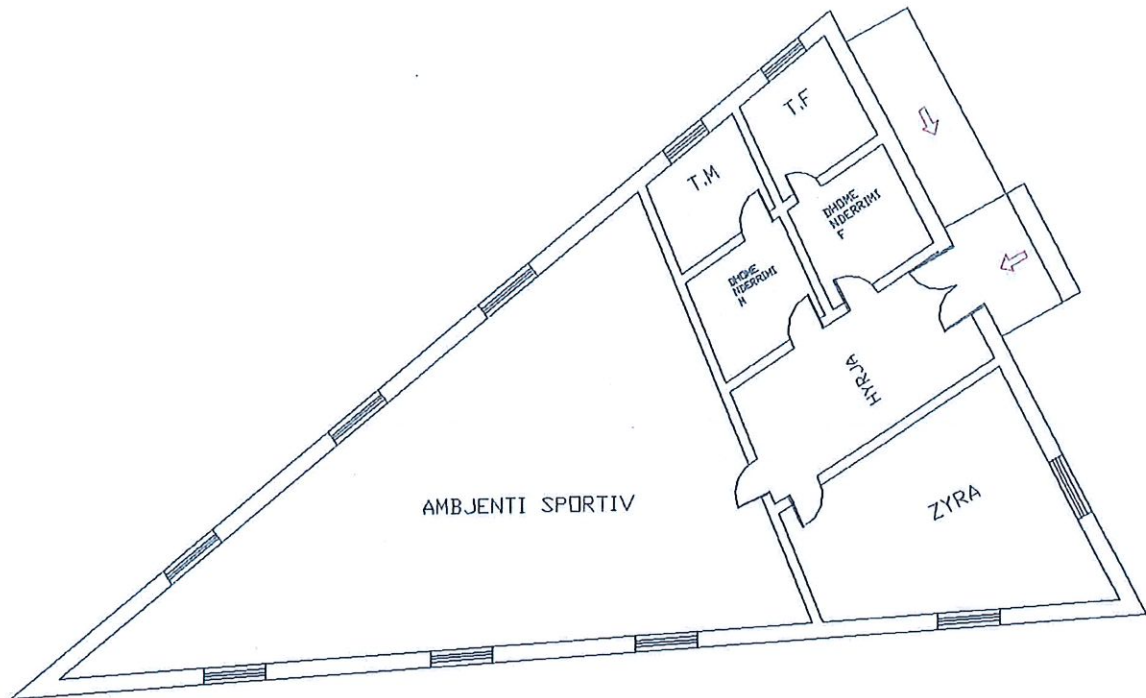


1.Ndertimi i qendres rekreative.  
Do te ndertohet qendra rekreative.



Plani i mobilimit





#### Organizimi i ambienteve

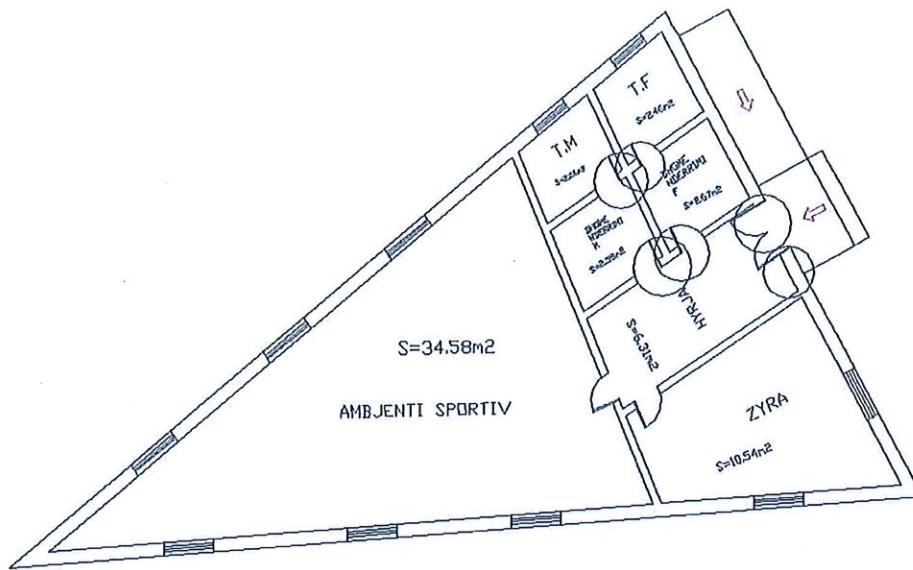
Qendra rekreative organizohet ne:

Holli i objektit nepermjet te cilit mund te aksesojme:

- Ambjentin sportiv
- Zyrat
- Dhomat e nderrimit (meshkuj,femra)
- Tualetet (meshkuj,femra)







### Ndarja funksionale e ambienteve

Qendra rekreative i ka hapësirat të ndara me këto funksione:

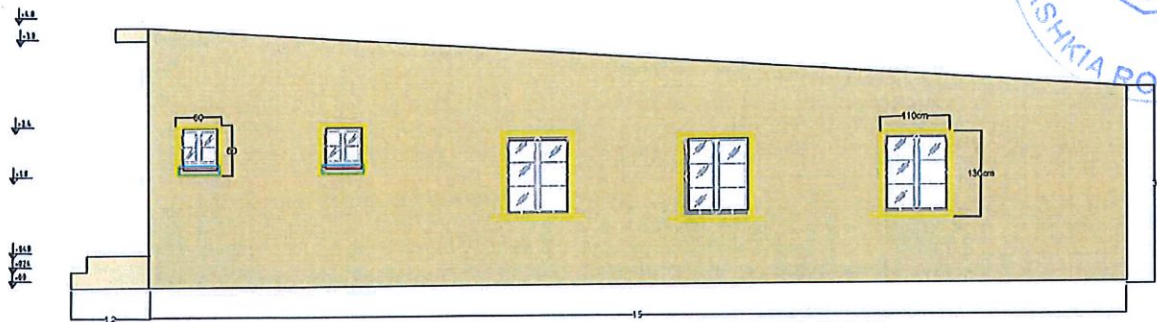
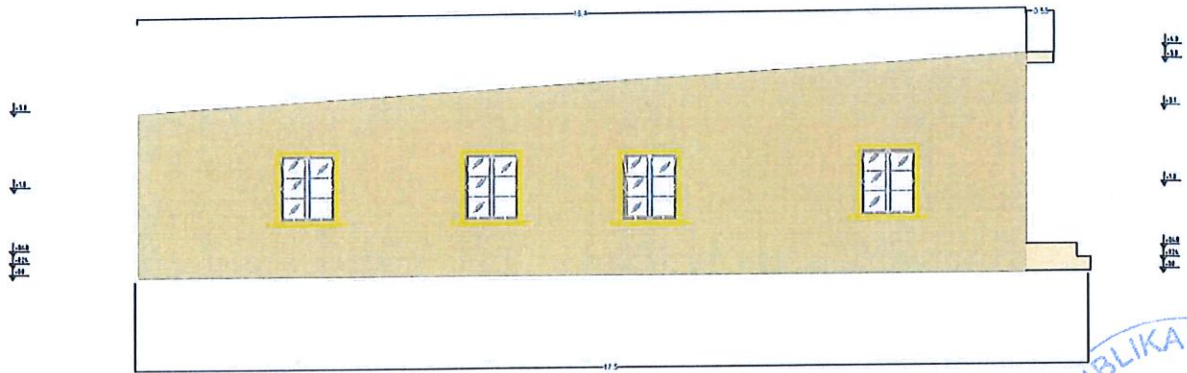
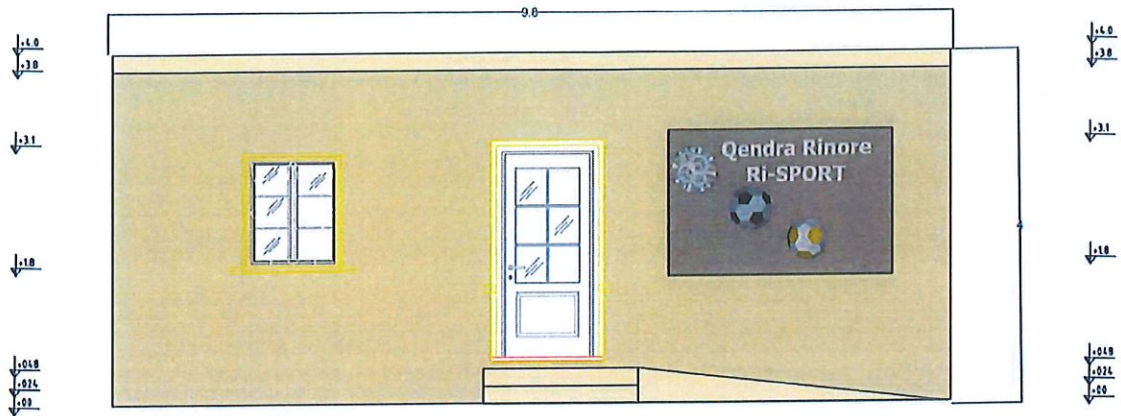
- Hyrja (S=6.31 m<sup>2</sup>)
- Ambjenti sportiv (S=34.58 m<sup>2</sup>)
- Zyra (S=10.54 m<sup>2</sup>)
- Dhome ndërrimi meshkuj (S=2.58 m<sup>2</sup>)
- Dhome ndërrimi femra (S=2.67 m<sup>2</sup>)
- Tualete meshkuj (S=2.26 m<sup>2</sup>)
- Tualete femra (S=2.46 m<sup>2</sup>)



Fasadat.



RISPORT"NDERTIMI I QENDRES REKREATIVE DHE RIVITALIZIMI I FUSHES SE SPORTIT SUK 1



Nje prioritet shume i rendesishem qe eshte marre ne konsiderate gjate fazes se projektimit te idese per qendren rekreative ka qene dhe krijimi i aksesit te posacem per personat me aftesi te kufizuara.



## 2.1 APLIKIMI I STANDARTEVE PER PERSONAT P.A.K

Objekti do te realizohet sipas standarteve per personat P.A.K

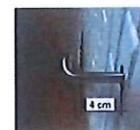
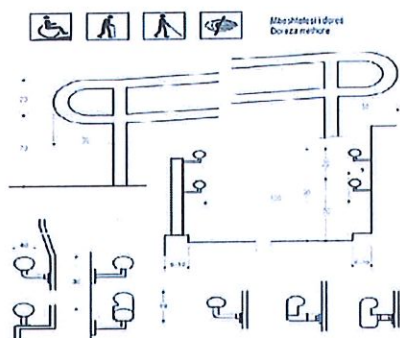
Hyrja kryesore eshte qartazi e dallueshme ,e lehte per tu hapur dhe e thjeshte per te kaluar permes saj.

Ne hyrjen kryesore te objektit do vendoset nje rampe per personat me aftesi te kufizuar.

Eshte teper e rendesishme te theksohet fillimi dhe perfundimi i nje rampe dhe i nje shkallareje, duke perdorur sinjalistikene ne dysHEME te perbere me pllaka material gome te pajisura me elemente qe tregojne fillim dhe ndalese. Zgjidhja optimale eshte nje shkalle me ngjitje te mbyllur ne menyre qe te diferencohet me ngjyre te ndryshme nga shkelja e cila ka nje thellesi 25 cm.

Eshte e rendesishme te instalohen korrimano ne te dy anet e rampes se shkalles . Korrimano duhet te jete dopio me dy lartesi 90-100 cm tjetra 70 cm per femijet. Gjithashtu kerkohet te vihet korrimano dhe ne qender te rampes kur ajo ka gjeresi te madhe .

Korrimano duhet te jete lehtesisht e kapshme me diameter 3-4 cm. Ndermjet korrimanos dhe faqes se murit eshte e nevojshme nje hapesire 4 cm. Elementet e lidhjes duhet te jene te fiksuara Hapja e dyerve eshte nga jashte per te lejuar kalim te shpejte ne raste emergjence.



### SISTEMIMI I FUSHES.

Hapesirat e jashtme ndahen ne dy kategori:

- Hapesirat e caktuara per zona te rekreacionit (fushat e lojes) dhe zona per sport;
- Zonat e gjelbra dhe ato te mbjella me drunj , kabuce , shkurre , si dhe lendinat.

Hyrja ne territorin e fushes do te jete qartesisht e dukshme dhe e lehte per t'u gjetur.

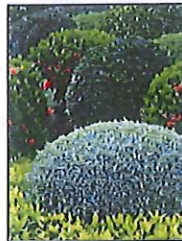


Emri i qendres rekreative do te vendoset ne menyre te qarte ne nje pozite te shquar nga jashte dhe ne afersi te hyrjes kryesore. Sigurimi i parkimit per bicikleta do te jete i lehte dhe i sigurte



Jane marre masa per elementet peisazhistik. Peisazhi do te jete i thjeshte dhe i lehte per t'u mirmbajtur. Inkurajohet perdorimi i bimeve Hapesira te medha te peisazhit me materiale te ngurta jane shmangur.

KACUBE



BAR NATYRAL



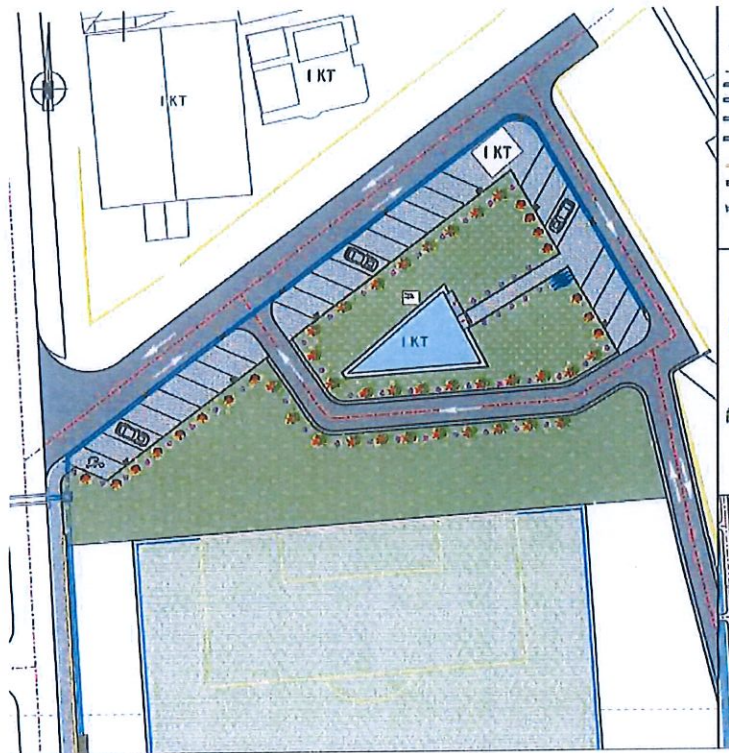
PEME DEKORATIVE



Aty ku eshte e mundur jane parashikuar hapësira per parkim dhe te pakten nje hapësire parkimi duhet te jete e rezervuar per persona me aftesi te kufizuara(PAK).

Ne terrenet sportive , sipas normatives te projektimit dhe ndertimit , jane perdorur materiale shtresash dhe rrethimi qe plotesojne kushtet e sigurise fizike. Te tilla si shtresa absorbuese te goditjeve gjate renies, materiale mbrojtese ne kolonat e koshave te basketbollit , apo rrethimi i fushave dhe kudo tjeter ku kryhen aktivitetete fizike.



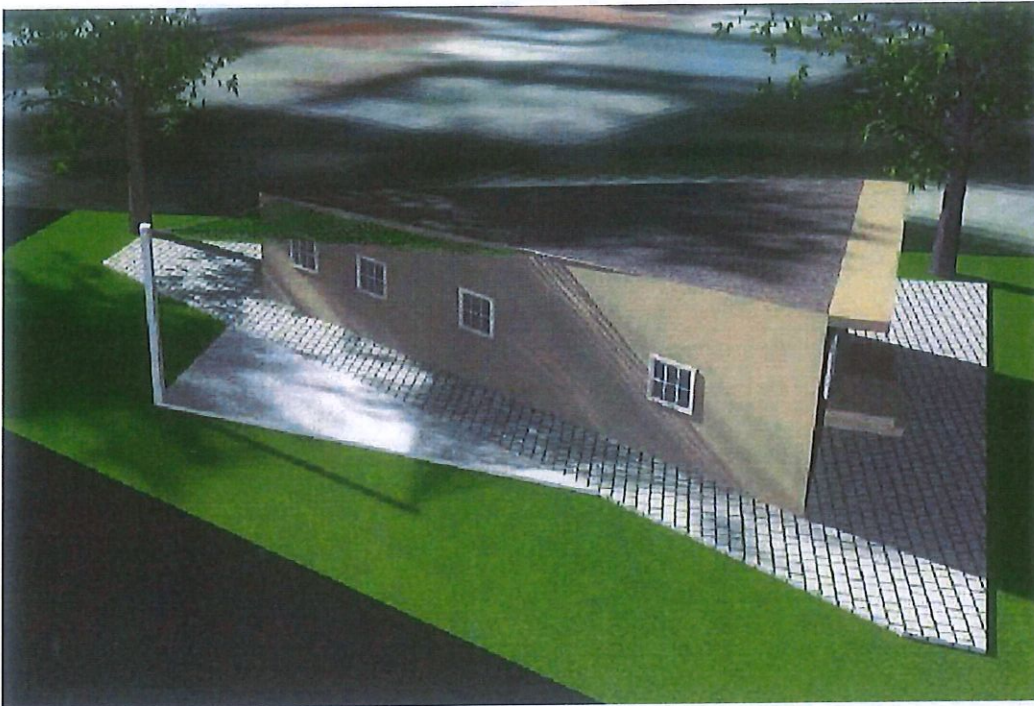


Jane propozuar hapësira të gjelbra me gjelberimin perkates.

**Pamje te objektit**



RISPORT"NDERTIMI I QENDRES REKREATIVE DHE RIVITALIZIMI I FUSHES SE SPORTIT SUK 1





**PUNOI:  
GRUPI I PROJEKTIMIT  
'A.SH. Engineering' sh.p.k**

