

RELACION TEKNIK

(Projekt zbatimi)

**OBJEKTI: “RIKUALIFIKIM I BLOKUT QE KUFIZOHET NGA RRUGET
“MAHMUT ALLUSHI” - “RAMAZAN LICI”- “MUHAMET DELIU” -
“SOTIR CACI”.**

Investitori: Bashkia Tiranë

Studio Projektuese: ZENIT & CO sh.p.k

Vendndodhja: Fresk, Tirane

Përmbatja:

1. Te pergjithshme
2. Te dhenat dhe kerkesat e projektit
3. Gjendja Ekzistuese
4. Nderhyrjet e propozuara

1. Te pergjithshme

Bazuar në kushtet teknike te projektimit per objektin: **“RIKUALIFIKIM I BLOKUT QE KUFIZOHET NGA RRUGET “MAHMUT ALLUSHI” - “RAMAZAN LICI”- “MUHAMET DELIU” - “SOTIR CACI”**, shoqeria ZENIT & CO shpk ka propozuar nje projekt i cili ofron nje zgjidhje funksionale dhe arkitektonike ne perputhje me KTP dhe KTZ.

Bloku i mare ne studim ndodhet ne zonen e “Freskut” e cila eshte nje nder zonat me te populluara ne qytetin e Tiranës dhe me nje ngarkese trafiku automjeteve shume te larte. Disa nga akse rrugore shume te ngarkuara ne kete zone, te cilat nuk permbushin parametrat e duhura per te perballuar fluksin e automjeteve jane si: rruga “Sotir Caci”, rruga “Shefqet Kuka”, rruga “Muhamet Deliu” te cilat kene nevojë per nderhyrje, (vecanerisht kryqezimet e ketyre akseve), per rritjen e parametrave rrugore ne menyre qe te perballojne ngarkesen e trafikut dhe ate te levizjes se kembesoreve. Ne zonen e Fresku kalojne disa linja urbane dhe me e ngarkuara eshte linja e



Pocelanit. Korsite e rrugëve dhe kthesat duhet te trajtohen sipas standardit te kerkuar ne lidhje me autobuzet urbane.

Ortofoto e objektit

2. Të dhëna dhe kërkesa të përgjithshme

Objekti i studim - projektimit do të jetë:

“RIKUALIFIKIM I BLLOKUT QE KUFIZOHET NGA RRUGET “MAHMUT ALLUSHI” - “RAMAZAN LICI”- “MUHAMET DELIU” - “SOTIR CACI”, ku propozohen sheshe te reja, me hapsira të gjelbëruara, të shfrytëzueshme dhe me të gjitha parametrat për zhvillimin e funksioneve përkatëset në kushte normale, duke respektuar kriteret teknike dhe standartet në fuqi.

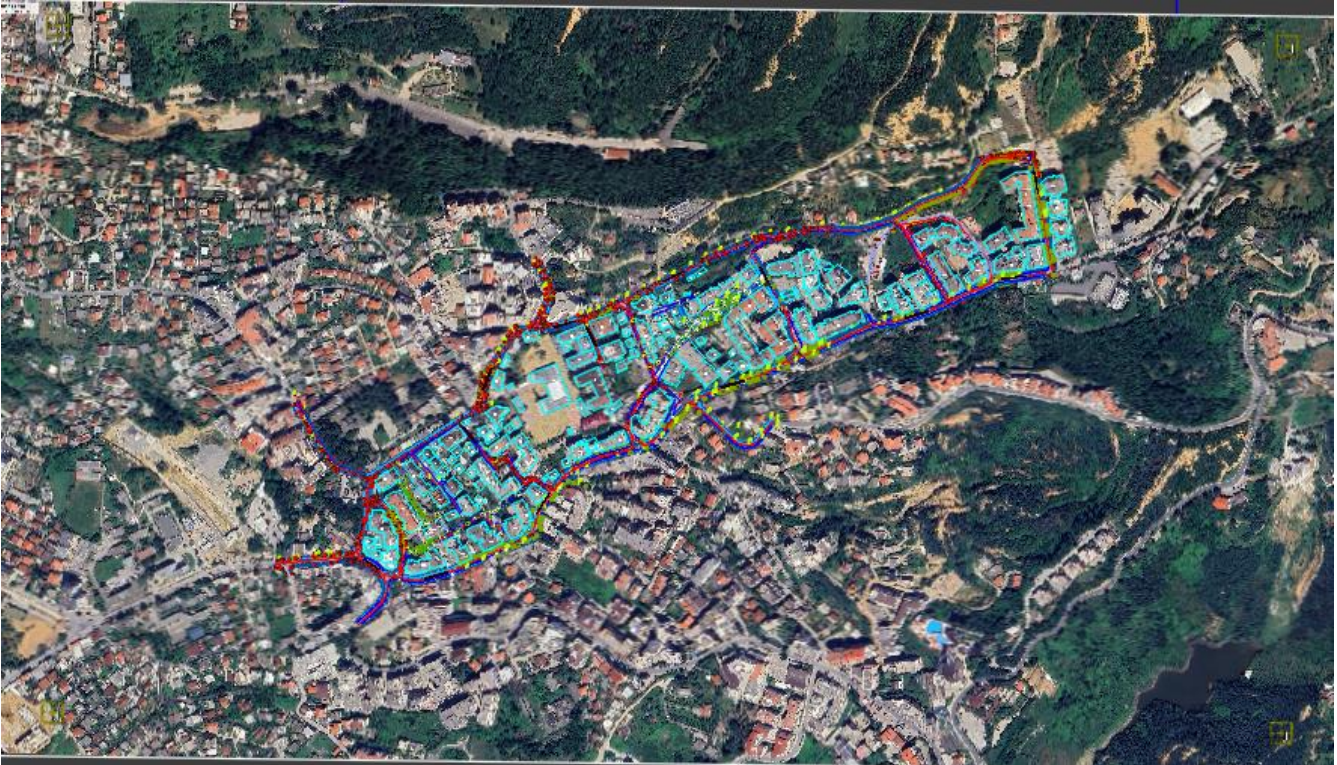
Problematika

1. Trafiku
2. Mos bashkimi I rrugeve nderlidhese
3. Sistemimi I ujrave te bardha dhe ujrave te shiut
4. Trotuare te nevojshme per kembesoret
5. Zgjerimi I ures se lumit te Gjerozes

Zgjidhja

1. Per te bere te mundur menaxhimin e trafikut eshte menduar te behen zgjerime ne menyre qe trafiku te mos pengohet, shoqeruar me sinjalisiken perkatese.
2. Mos bashkimi i rrugeve nderlidhese eshte nje tjeter problem I cili ndikon gjithashtu ne trafik duke mos beret e mundur kalimin direct nga njera ane e rruges ne anen tjeter
3. Trotuaret duhet te zgjerohen dhe te behen te shfrytezueshme per kembesoret te cilet ne disa segmente detyrohen te dalin ne rruge te makinave pasi eshte I pamjaftueshem gjeresia e trotuarit
4. Sistemimi I ujrave te bardha eshte mese I domosdoshem pasi kunetat dhe pusetat e ujrave te bardha jane te demtuara dhe nuk e kryejne funksionin
5. Zgjerimi I ures do te lehtësoj qarkullimin e automjeteve pasi zona e Freskut eshte nje zone e populluar dhe ka levizje te konsiderueshme dhe automjeteve dhe kembesoresh.

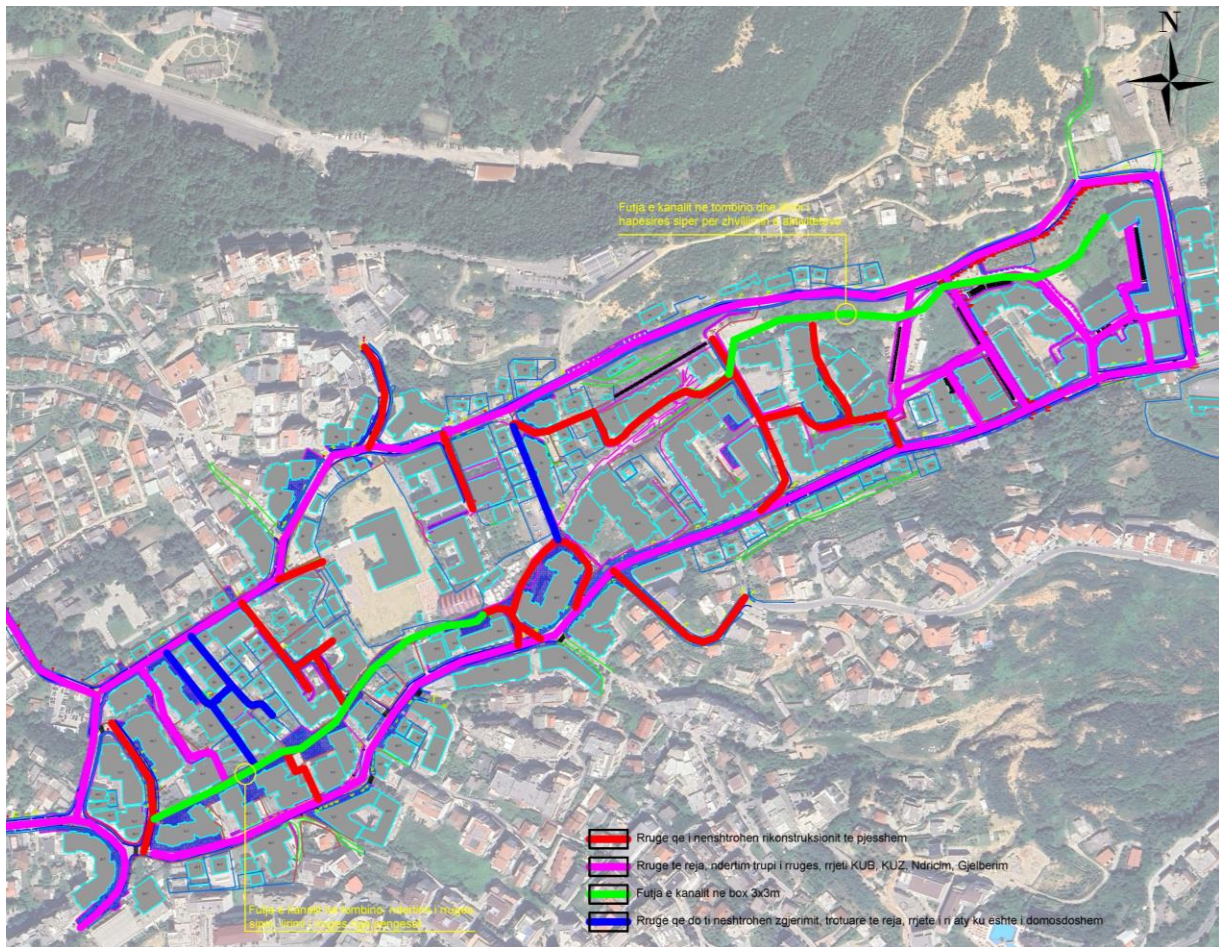
3. Gjendja ekzistuese



Rilevimi topografik I objektit

Zona e marr ne studim eshte zone e Freskut, nje zone me popullesi te konsiderueshme gjithashtu dhe me nje levizshmeri makinash te konsiderueshme duke qene se eshte vazhdim I rruges qe te con ne Parkun Kombetar Dajt, apo ne vende turistike te kesaj zone si rruga e teleferikut. Kjo tregon qe zona eshte e frekuentuar jo vetem nga banoret e asaj zone por edhe nga turistet e zones. Per te permiresuar qarkullimin e makinave dhe kembesoreve mendohet te behen nderhyrje te nevojshme per zgjerime ne pikat kyce te zones ne kryqezime apo ne hyrje dalje, te zgjerohen trotuaret qe te jene lehtesisht te shfrytezueshme nga kembesoret. Sheshi ka disa hyrje edhe dalje si per makinat por edhe per kembesoret me nje sheshpushim te rrethuar nga godinat. KUNETAT jane te amortizuara dhe jashte funksionit duke cuar ne mos rehabilitim te ujrave siperfaqesor, te cilet tani derdhen ne rruge duke marre vet drejtimin. Gjithashtu blloku eshte i pa aksesueshem. Per kete propozohen disa rrugica te reja te cilat bejne te mundur lidhjen me te dy anet e rruges pa patur nevojte te besh unazen per te arritur ne krahun tjetër, keto nderlidhje te rrugicave me rrugen kryesore bejne rijetezimin e blloqeve brenda zones.

4. Nderhyrjet e propozuara



- Rruget të shenuara me aks të kuq janë rruget që i nënshtrohen rikonstruksionit të trotuareve, rrjetit të ri të KUB, riveshje të asfaltit ekzistues
- Akset të shenuara me blu janë akset e propozuara për zgjerim të trasesë së rrugës, prishje të mureve rrethues dhe ndertim të mureve të reja, trotuare të rinj, rrjetit të ri KUB dhe KUZ
- Akset të shenuara me rozë janë akset e reja. Kalimet ekzistuese janë me cakell dhe pa asnjë nderhyrje ndër vite.
- Në pjesën e hyrjes së freskut janë propozuar nderhyrjet me të mëdha ku janë propozuar rrugë me 3 korsi dhe me trotuare 3m, zgjerim i urës ekzistuese. Gjithashtu është propozuar zgjerimi i gjithë unazës së projektit.
- Akset të shenuara me jeshile është kanali i propozuar të futet në box 3x3m. Në pjesën e sipërme kjo liron hapësirën për të shfrytëzuar për aktivitete të ndryshme rekreative, eliminimin e ndotjeve, ndërsa në pjesën e poshtme të krijohet një aks i ri rrugor.

Varianti ka vlerë më të lartë se propozimi i parë, ka nderhyrje dhe prishje me të mëdha dhe është më invaziv në rrjetin urban.

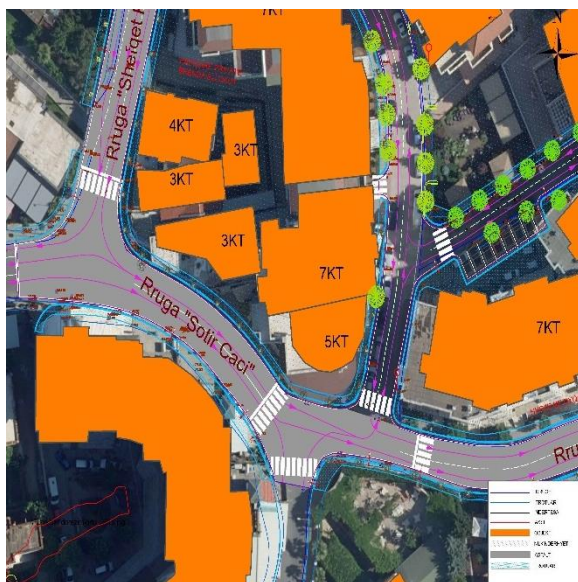
1. **Aksi 1** (Rr."Sotir Caci", "Muhamet Deliu", "Hasan Deliu", "Ramazan Lici", "Mahmut Allushi", "Thoma Filipeu", "Shefqet Kuka").

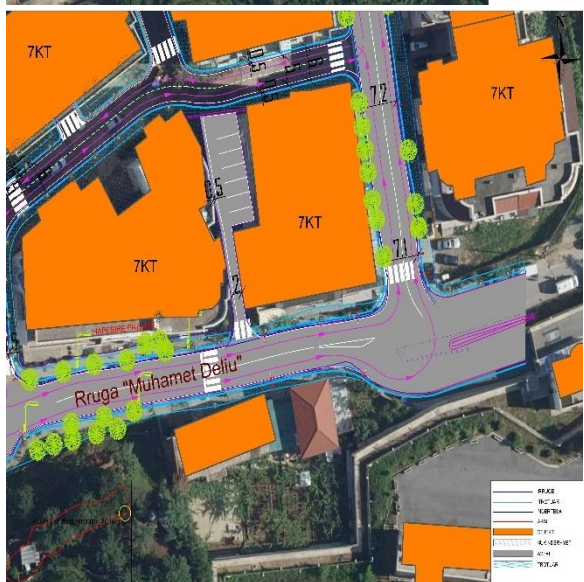
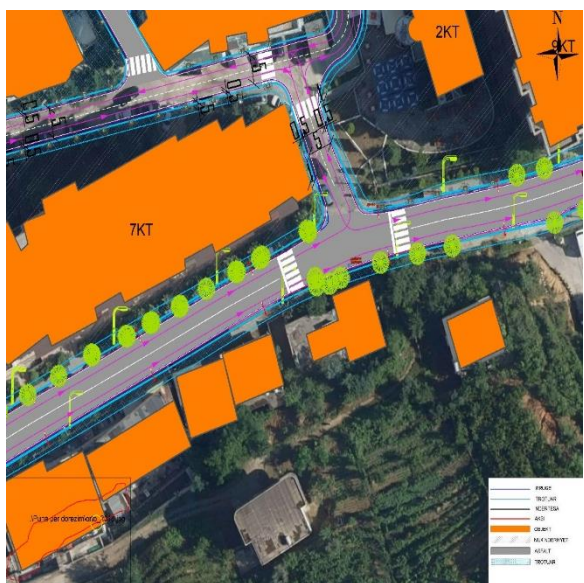
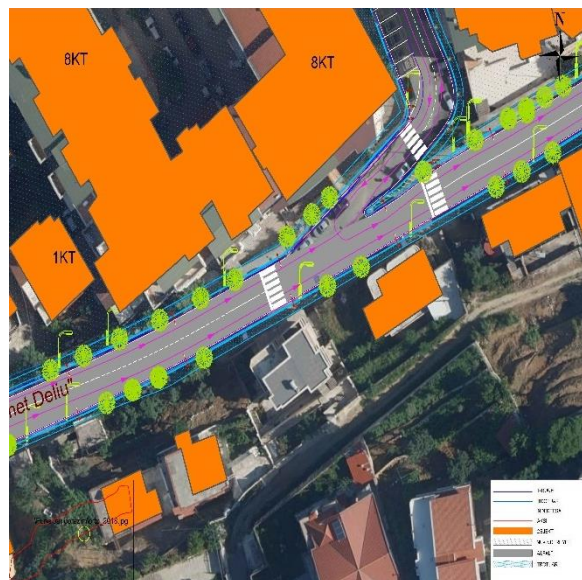
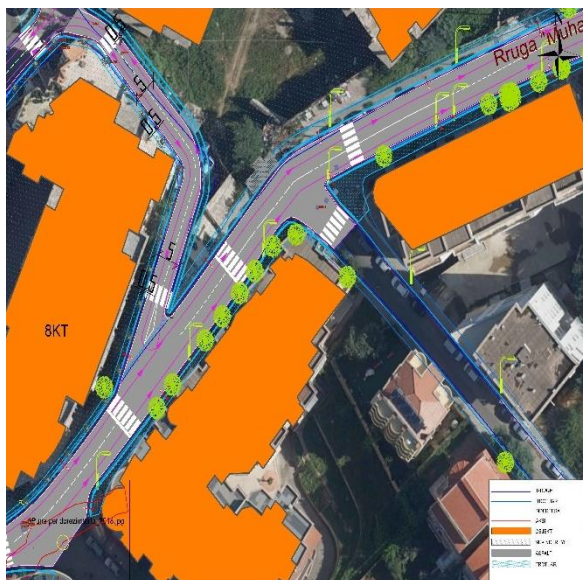
❖ Gjendja ekzistuese

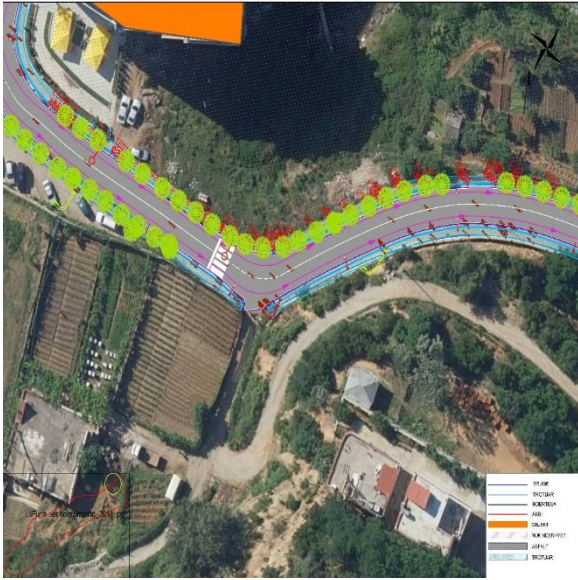
- Rruga eshte e demtuar ne nje pjese te madhe te saj
- Trotuaret nuk I perputhen standartit.
- Trotuaret jane te demtuara edhe ne pjese nuk ekzistojne
- Nje pjese e aksit perdoret si parkim.
- Rruga nuk ka nje gjeresi standarte ne gjithe gjatesine e saj.

❖ Propozimet

- Ndertim i nje rruge brenda standarteve me dy korsi. Asphalt te gjere 3.5 m per cdo korsi.
- Rruga do kete vetem nje drejtim.
- Ndertim trotuaresh te rinj brenda standartit.
- Ndertim kunete edhe kanalizimi KUB ng ate dyja krahet.
- Heqje e vendeve te parkimit.
- Lidhje me akset e tjera.

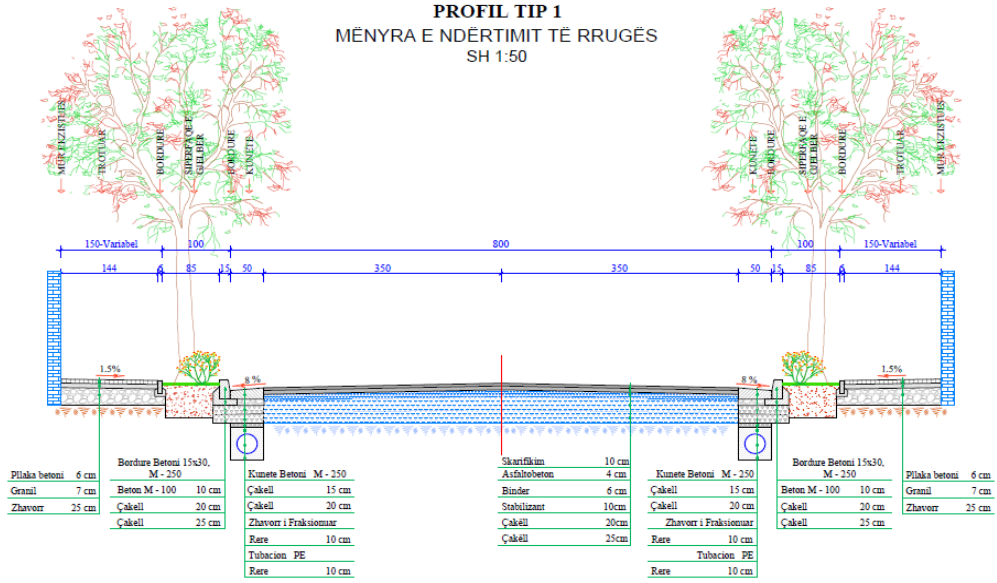




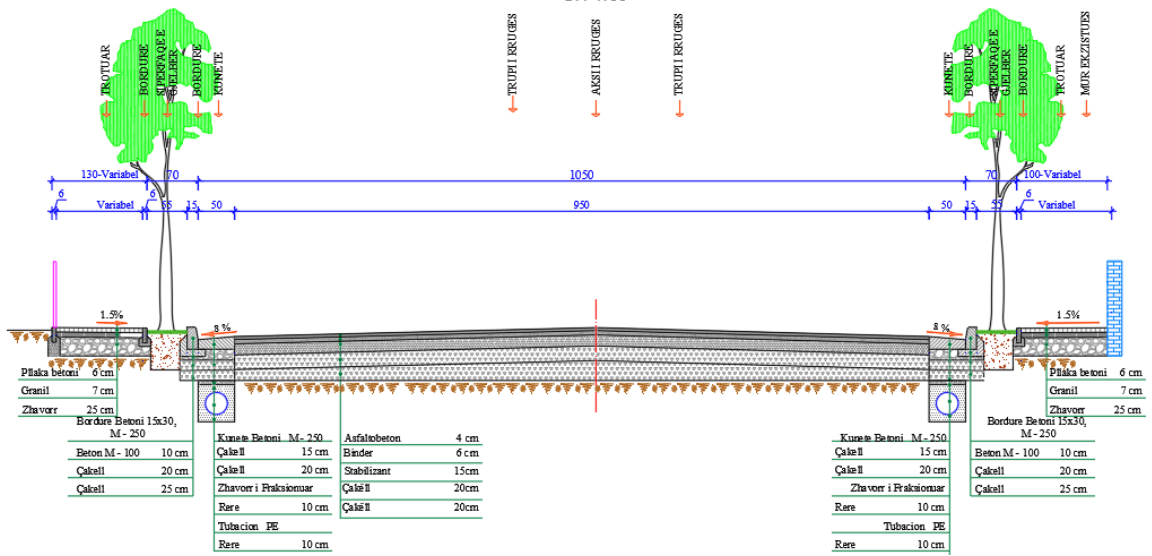




PROFIL TIP 1
MËNYRA E NDËRTIMIT TË RRUGËS
SH 1:50



PROFIL TIP
MËNYRA E NDËRTIMIT TË RRUGËS
SH 1:50



2. Aksi 1.1

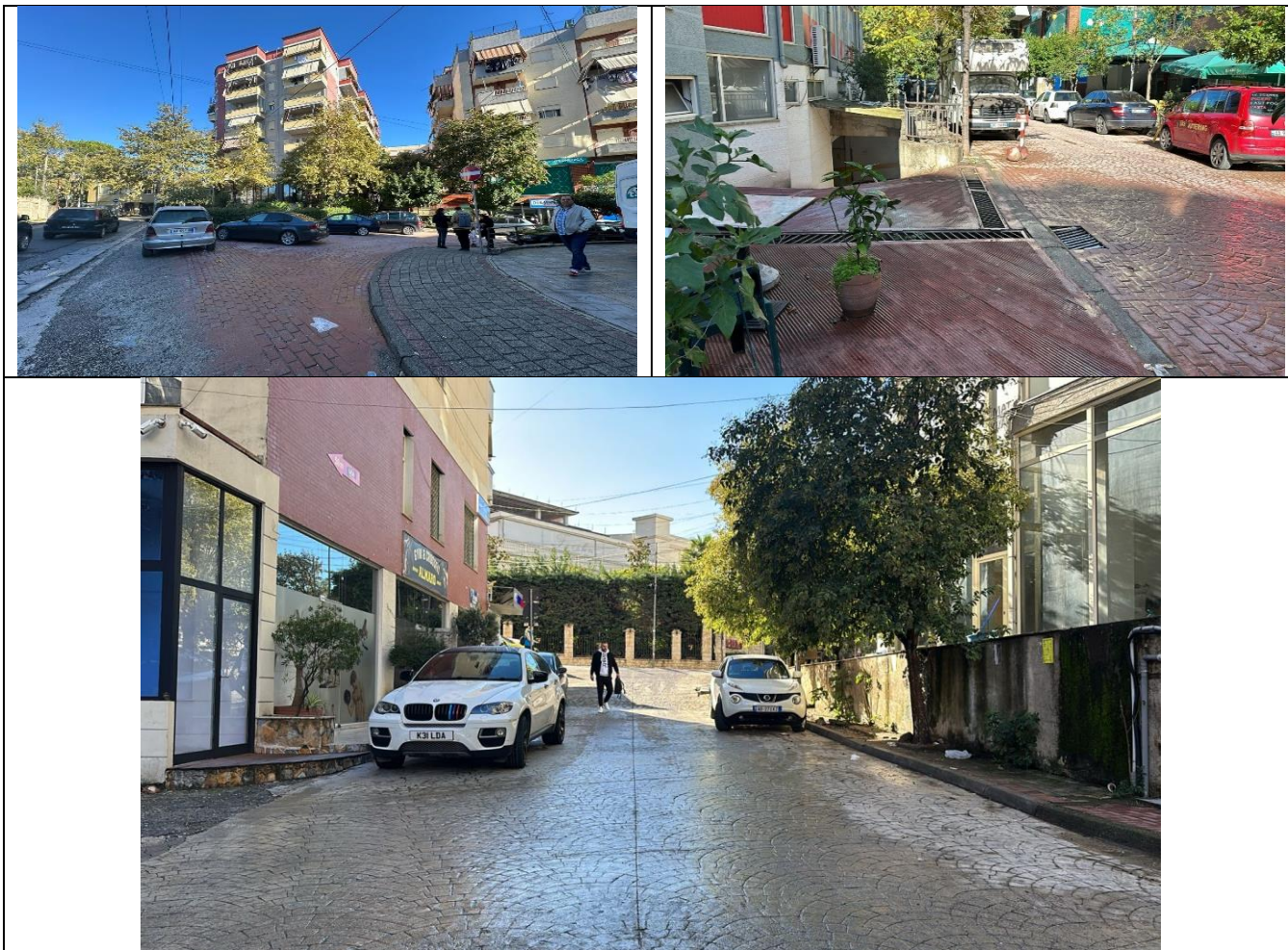


Foto te aksit 1.1

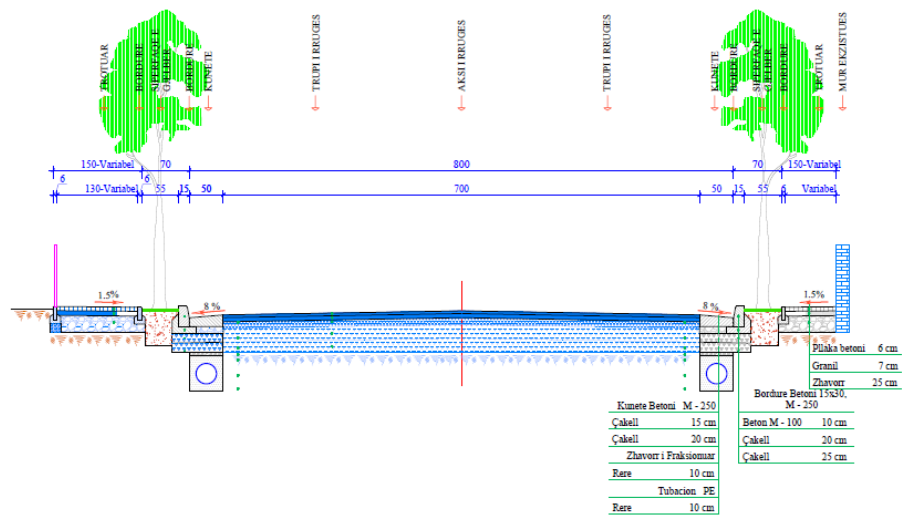
- ❖ Gjendja ekzistuese
 - Rruga ka nje gjeresi 7m duke perfshire kuneten
 - Trotuaret ne te 2 anet kane gjeresi mesatarisht 1.5-2m
 - Trotuaret jane te degraduar, kunetat jane inekzistente
- ❖ Propozimet
 - Ndertim rrjet te ri KUB
 - Sistemimi i trotuareve ne te dy krahet.
 - Lidhje e drejte me rrugen kryesore
 - Krijimi i nje ishulli trafiku me rrugen lidhese



Plani i rruges

Aksi 1.1

PROFIL TIP 2
MËNYRA E NDËRTIMIT TË RRUGËS
SH 1:50



Profili i rruges i propozuar

3. Aksi 1.2





Foto te aksit 1.2

❖ Gjendja ekzistuese

- Rruga eshte funksionale vetem ne nje pjese te saj, deri te poliklinika.
- Rruga nuk eshte shume e aksesueshme
- Rruga nuk ka trotuar

❖ Propozimet

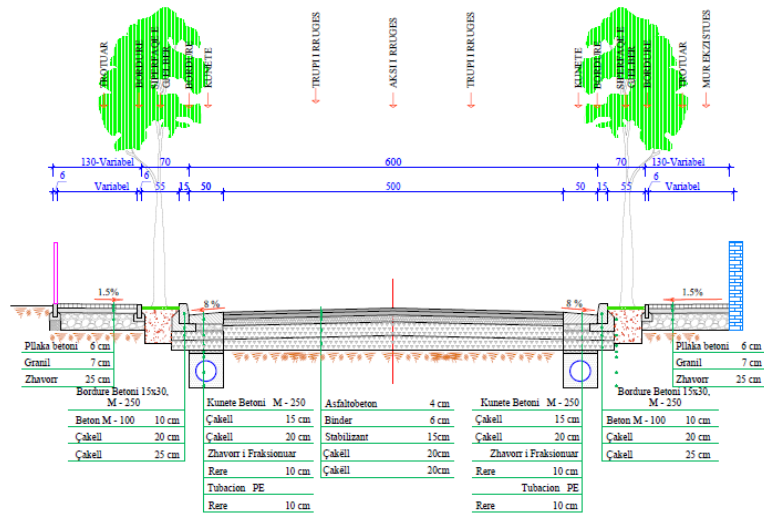
- Propozohet rruge e re e asfaltuar me trotuar minimal nga te 2 krahet
- Rruga e propozuar do vazhdoj edhe te pjesa e sipërme derisa te lidhet me unazën
- ne pjesen qe ka kanal te ujrave propozohet futja e kanalit ne box pasi nuk eshte i qendrueshem
- Sistemimi i trotuareve ne te dy krahet.
- Lidhje e drejte me rrugen kryesore



Plani i rruges

Aksi 1.2

PROFIL TIP 3
MËNYRA E NDËRTIMIT TË RRUGËS
SH 1:50



Profili i rruges i propozuar

4. Aksi 1.3



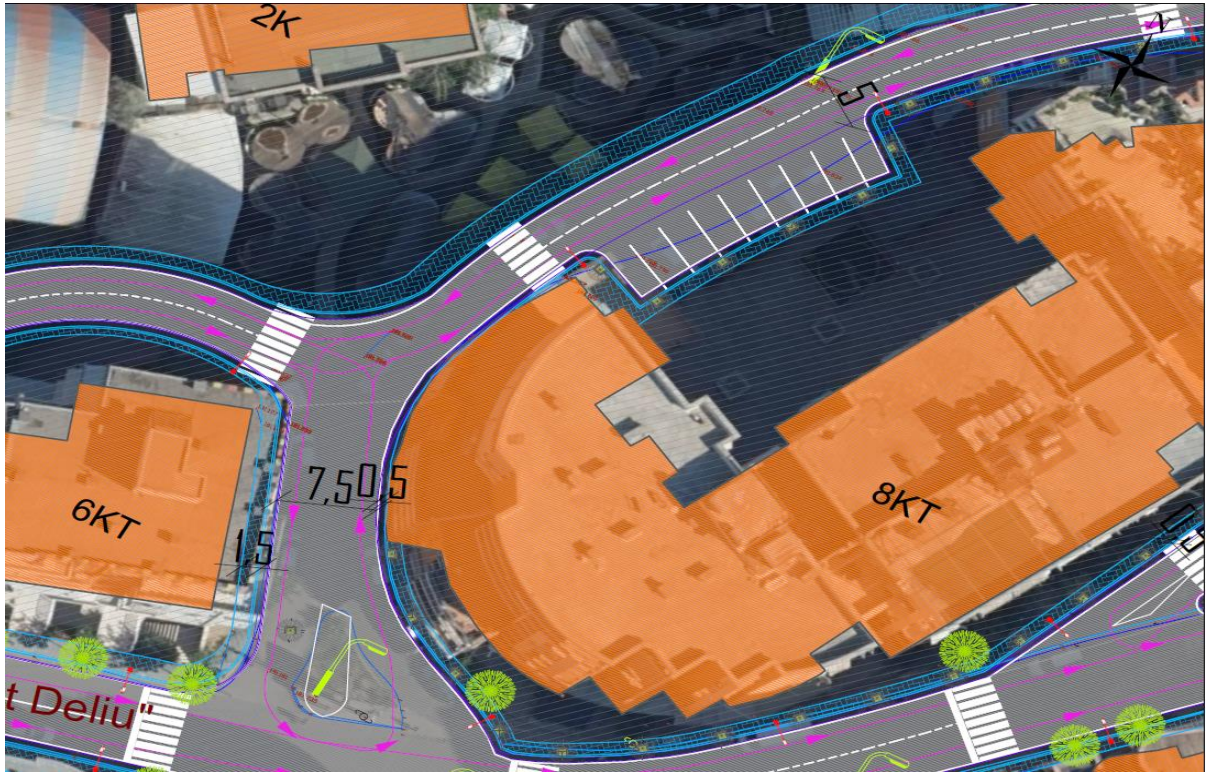
Foto te aksit 1.3

❖ Gjendja ekzistuese

- Rruga ka nje gjeresi 5.5m duke perfshire kuneten edhe zgjerohet ne fund te saj deri ne 8 m
- Trotuare ka vetem nga njeru krahe ne disa segmente
- Trotuaret jane te degraduar, kunetat jane inekzistente.
- Murr rrethues nga njera ane edhe objekt nga ana tjeter

❖ Propozimet

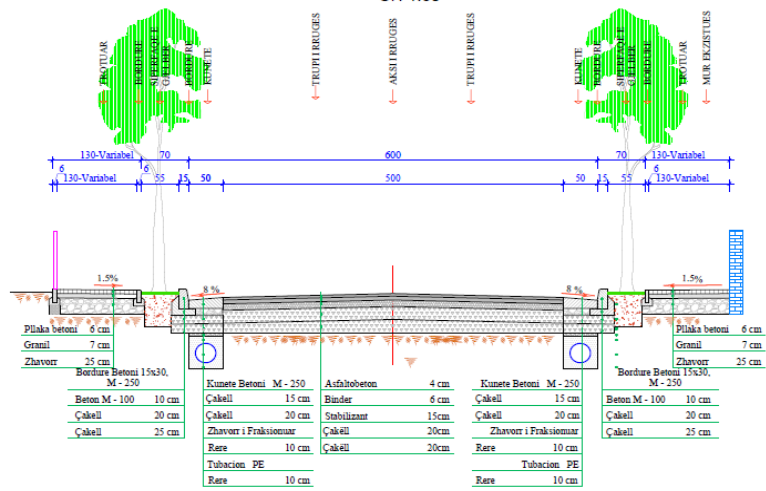
- Ndertim rrjet te ri KUB
- Sistemimi i trotuareve ne nje nga krahet.
- Prishje e murrit rrethues ne anen veriore edhe lidhje me aksin 1.2 ne anen verilindore
- Lidhje e drejte me rrugen kryesore
- Krijimi i nje ishulli trafikue me rrugen lidhese per drejtimin e makinave.



Plani i rruges

Aksi 1.3

PROFIL TIP 3
MËNYRA E NDËRTIMIT TË RRUGËS
SH 1:50



Profili i rruges i propozuar

5. Aksi 1.4

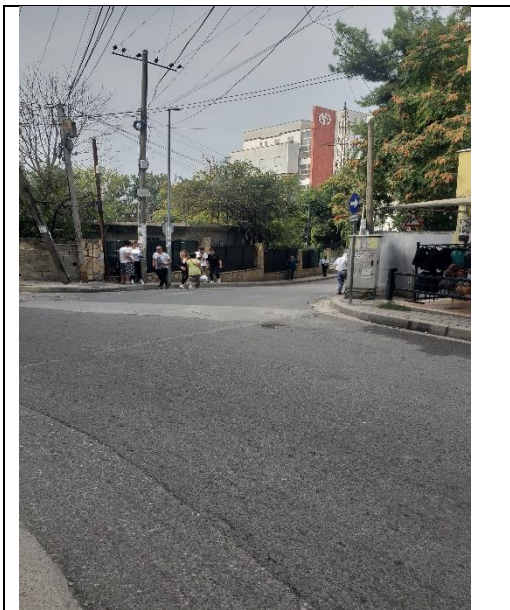


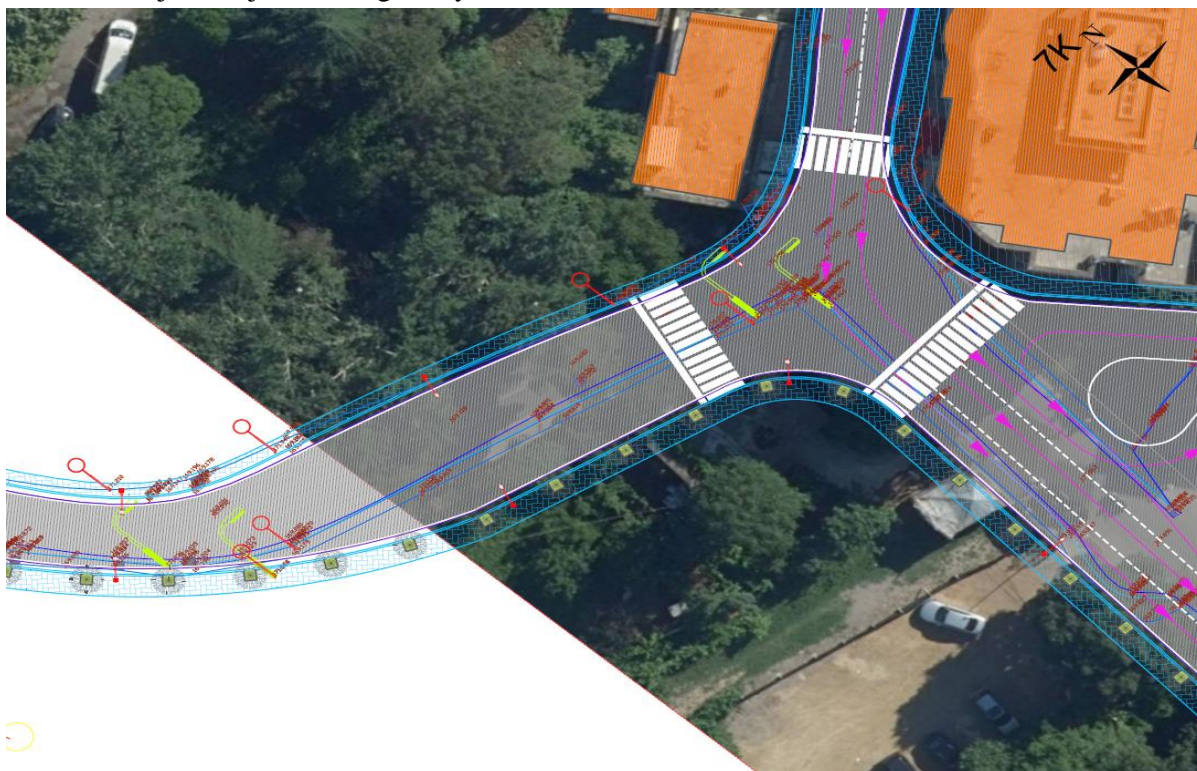
Foto te aksit 1.4

❖ Gjendja ekzistuese

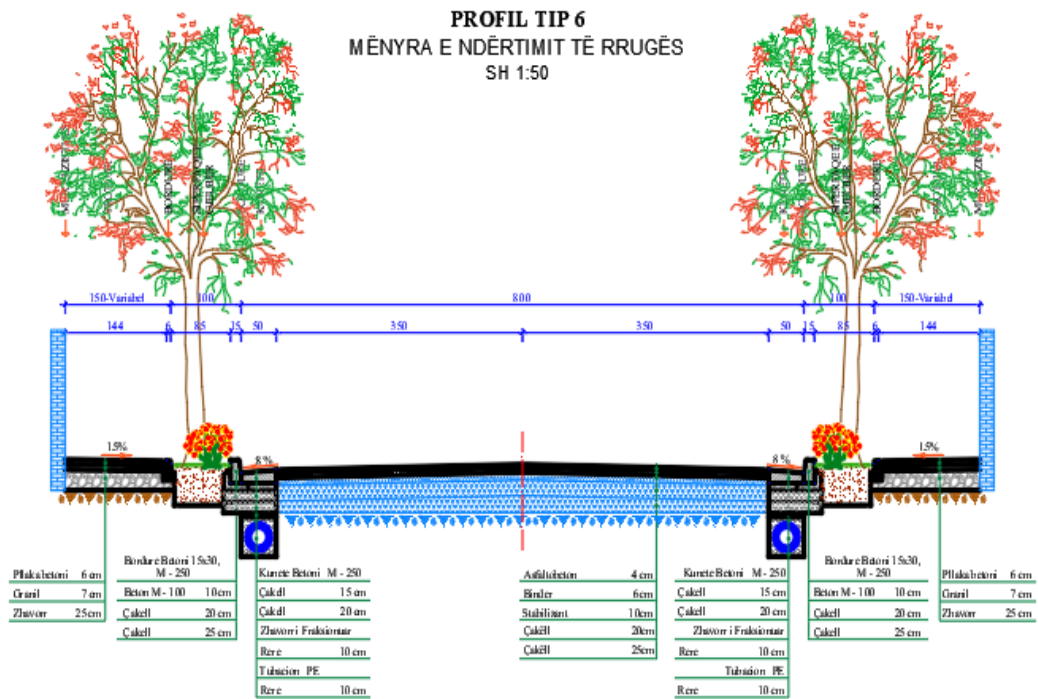
- Rruga ka nje gjeresi 7m duke perfshire kuneten
- Trotuaret ne te 2 anet kane gjeresi mesatarisht 1-1.5
- Trotuaret jane te degraduar, kunetat jane inekzistente

❖ Propozimet

- Nertim rrjet te ri KUB
- Sistemimi i trotuareve ne te dy krahet.
- Lidhje e drejte me rrugen kryesore



Plani i rruges



Profili i rruges i propozuar

6. Aksi 1.5





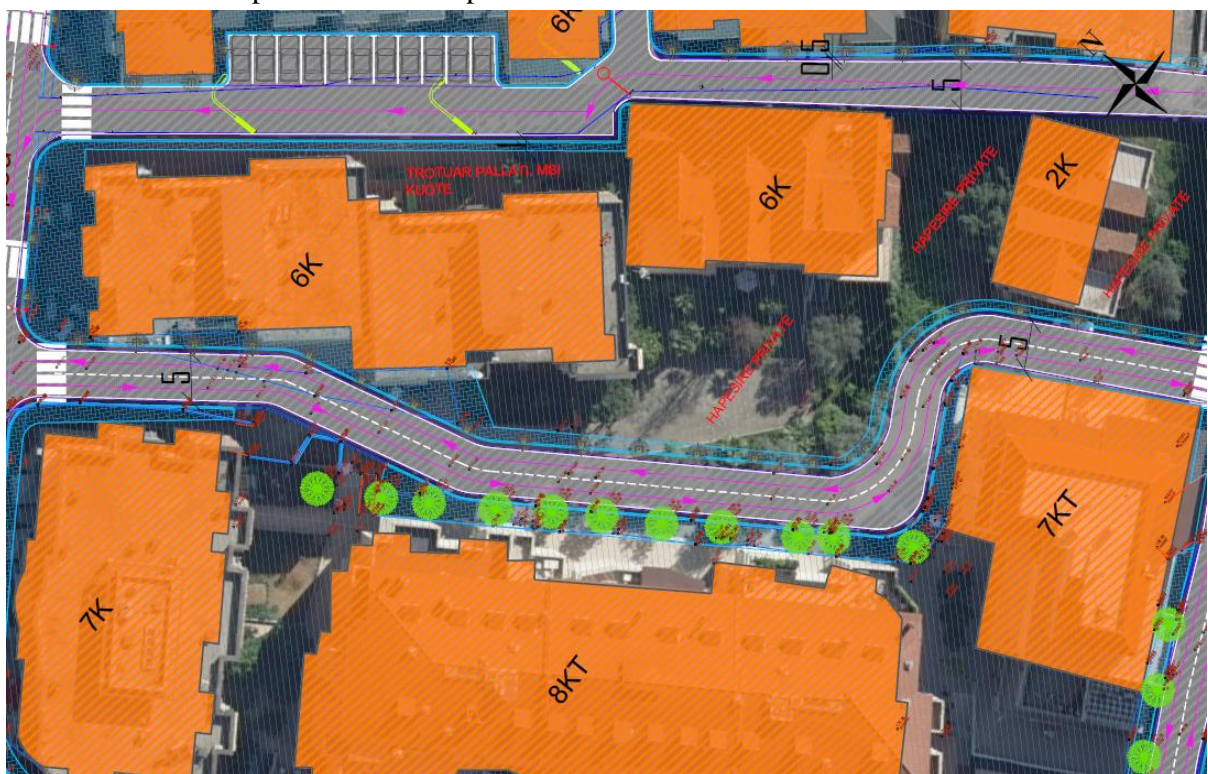
Foto te aksit 1.5

❖ Gjendja ekzistuese

- Rruga eshte e pasfaltuar.
- Trotuaret ne 1 krahe edhe objekt privat ne krahun tjetër
- Rruga eshte me fund pa krye.
- Nuk ka KUB

❖ Propozimet

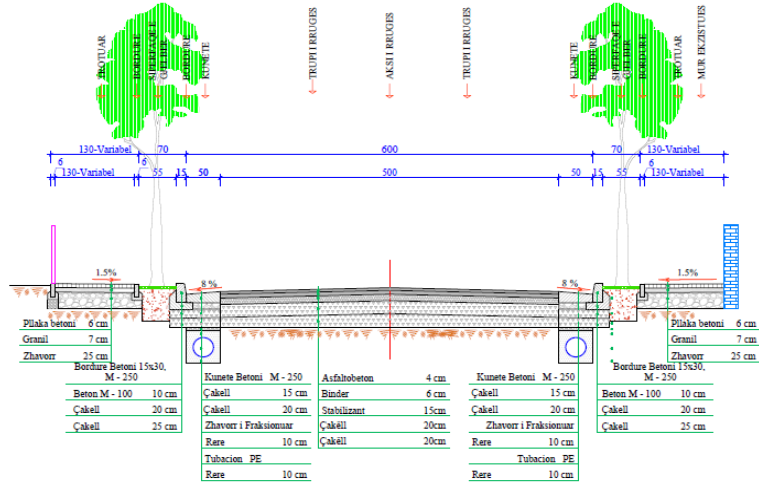
- Ndertim rrjet KUB
- Asfaltim I rruges.
- Prishje e objektit privat per hapjen e rruges me gjeresi 5m
- Sistemimi i trotuareve ne te dy krahet.
- Lidhje e drejte me rrugen kryesore edhe lidhje me aksin 1.2
- Sistemimi I problematikes se parkimit.



Plani i rruges

Aksi 1.5

PROFIL TIP 3
MËNYRA E NDËRTIMIT TË RRUGËS
SH 1:50



Profili i rruges i propozuar

7. Aksi 1.6





Foto te aksit 1.6

❖ Gjendja ekzistuese

- Rruga ka nje gjeresi 6m.
- Trotuaret ne te 2 anet kane gjeresi mesatarisht 1.5-2m por jo ne te gjithe aksin
- Trotuaret jane te degraduar, kunetat jane inekzistente
- Rruga nuk ka dalje.

❖ Propozimet

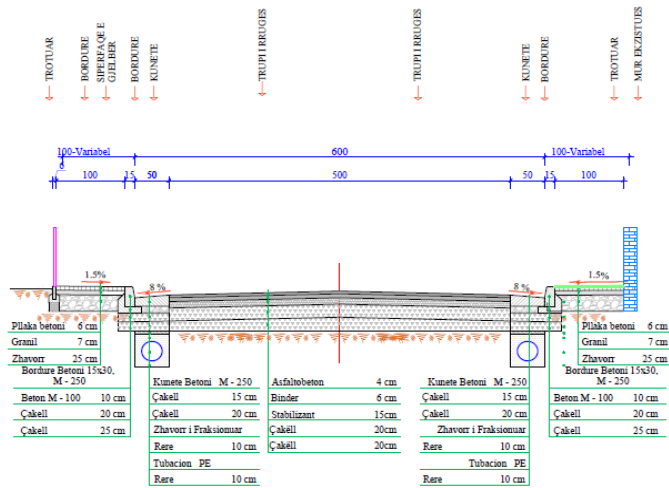
- Ndertim I rruges 6m duke perfshire edhe kuneten
- Ndertim rrjet te ri KUB.
- Sistemimi i trotuareve ne te dy krahet me gjeresi minimale.
- Lidhje e drejte me rrugen kryesore
- Lidhje me aksin 1.2.
- Sistemim I gjendjes se parkimit.



Plani i rruges

Aksi 1.6

PROFIL TIP 6
MËNYRA E NDËRTIMIT TË RRUGËS
SH 1:50



Profili i rruges i propozuar

8. Aksi 1.7



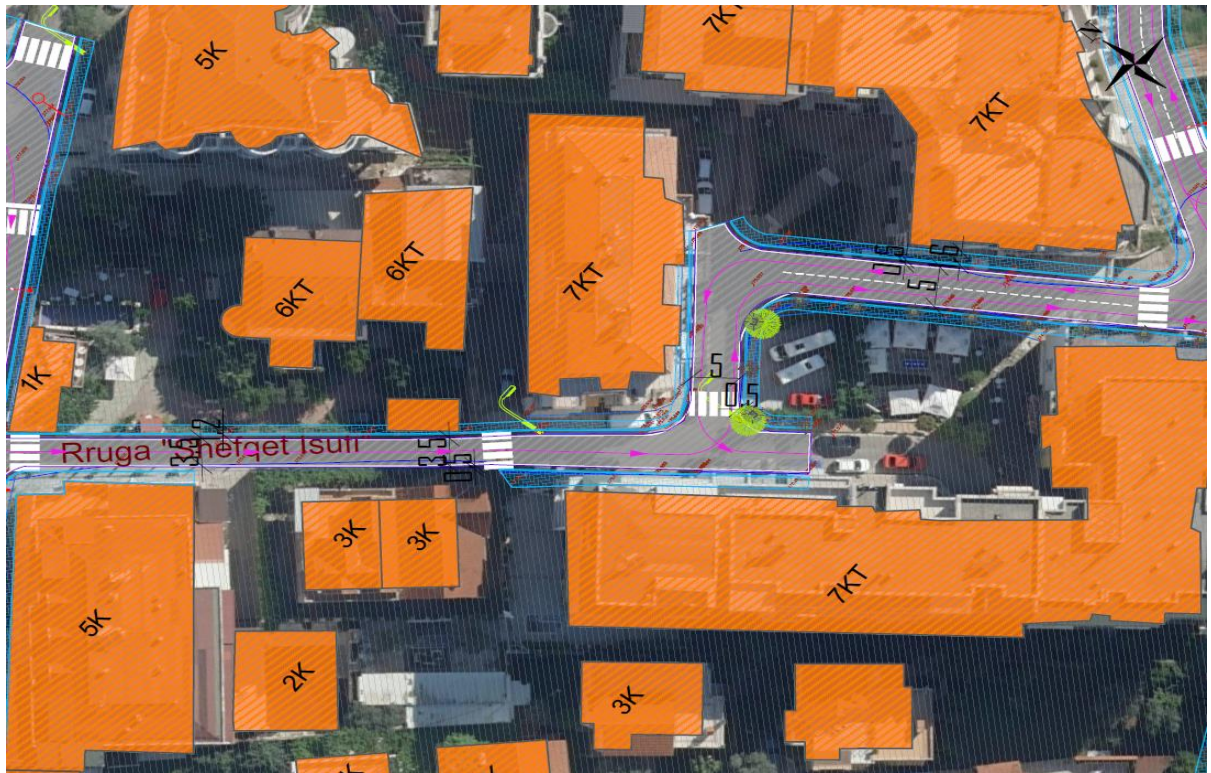
Foto te aksit 1.7

❖ Gjendja ekzistuese

- Rruga ka nje gjeresi varjon nga 4m deri ne 6m duke perfshire kuneten
- Trotuaret ne te 2 anet kane gjeresi mesatarisht 1.5-2m
- Trotuaret jane te degraduar, kunetat jane inekzistente

❖ Propozimet

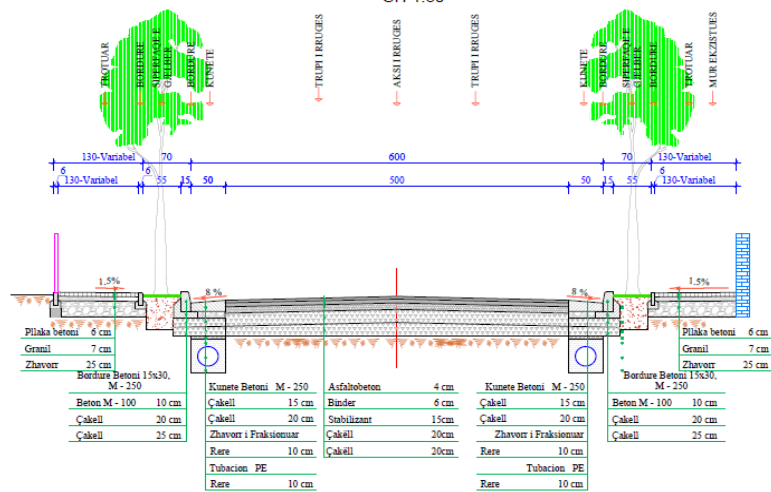
- Gjeresia e trupit te rruges mbahet njesoj.
- Ndertim rrjet te ri KUB.
- Sistemimi i trotuareve ne te dy krahet.
- Lidhje e drejte me rrugen kryesore.



Plani i rruges

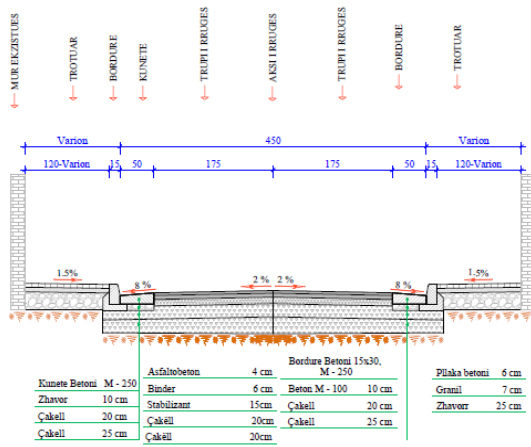
Aksi 1.7

PROFIL TIP 3
MËNYRA E NDËRTIMIT TË RRUGËS
SH 1:50



Aksi 1.7

PROFIL TIP 7
MËNYRA E NDËRTIMIT TË RRUGËS
SH 1:50



Profili i rruges i propozuar

9. Aksi 1.8





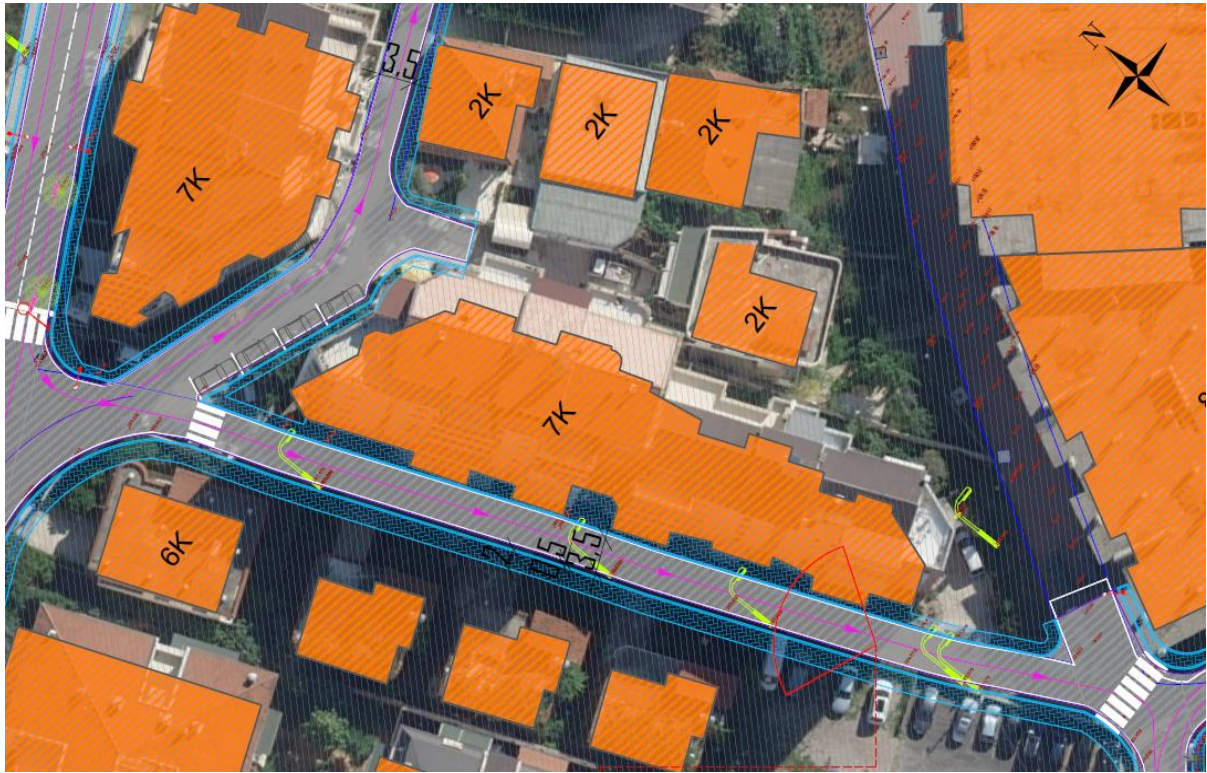
Foto te aksit 1.8

❖ Gjendja ekzistuese

- Rruga ka nje gjeresi 3.5m deri ne 5.0m .
- Rruga eshte e degraduar edhe ne segmente eshte e paasfaltuar.
- Trotuaret ka ne disa segmente me gjeresi 1.5-2m
- Trotuaret jane te degraduar, kunetat jane inekzistente

❖ Propozimet

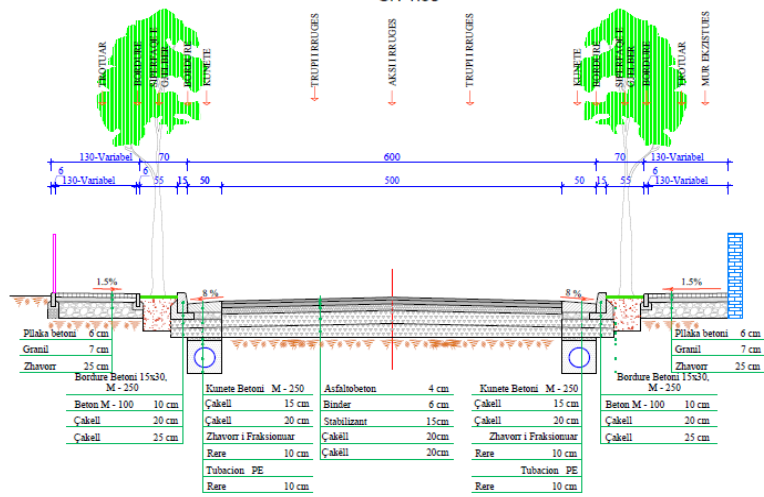
- Asfaltim I gjurmes se rruges me te njejten gjeresi
- Ndertim rrjet te ri KUB
- Sistemimi i trotuareve ne te dy krahet.
- Lidhje e drejte me rrugen kryesore



Plani i rruges

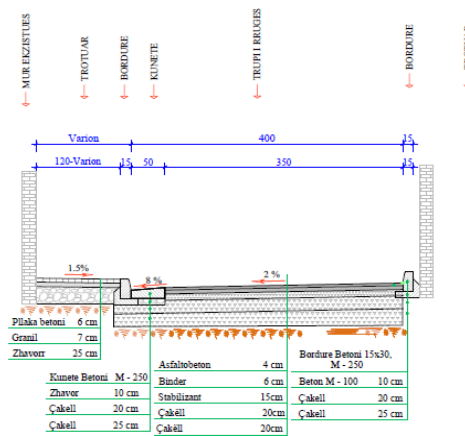
Aksi 1.8

PROFIL TIP 3
MËNYRA E NDËRTIMIT TË RRUGËS
SH 1:50



Aksi 1.8

PROFIL TIP 8 MËNYRA E NDËRTIMIT TË RRUGËS SH 1:50



Profili i rruges i propozuar

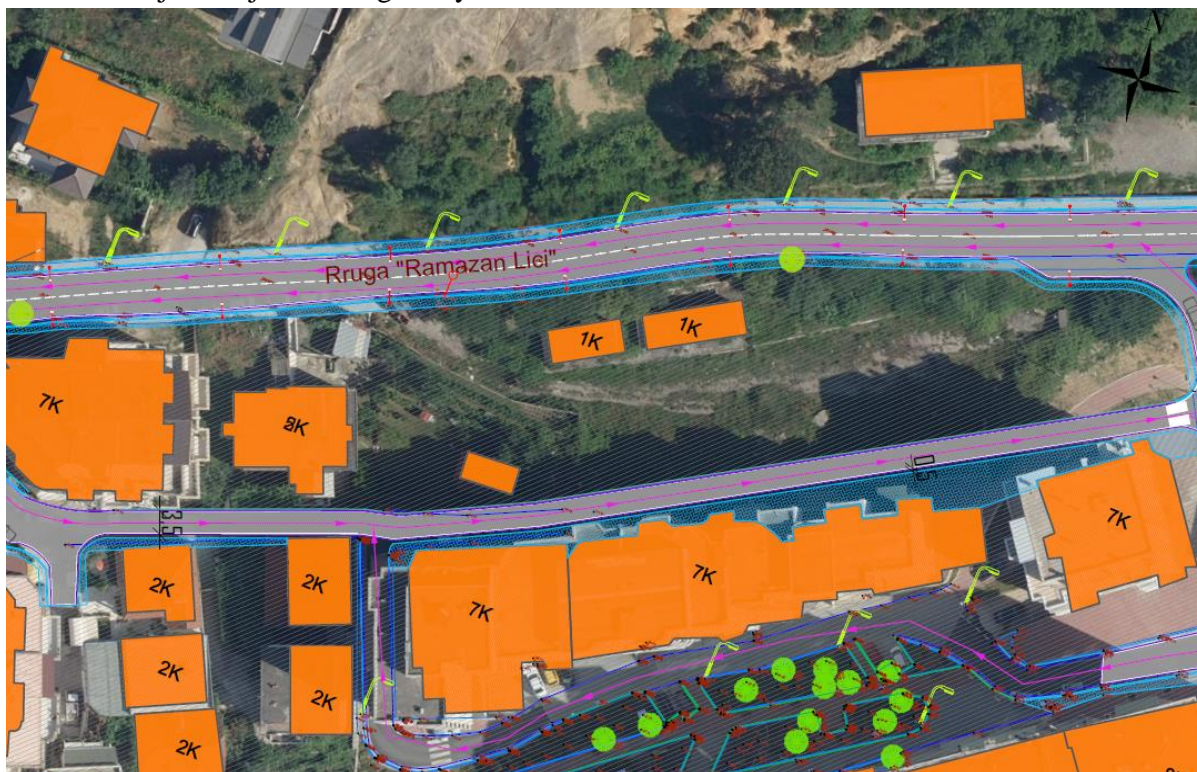
10. Aksi 1.9



Foto te aksit 1.9

- ❖ Gjendja ekzistuese
 - Rruga ka nje gjeresi 4m duke perfshire kuneten
 - Trotuare nuk ka.
 - Nuk ka rrjet KUB.
 - Rruga eshte pa krye.
- ❖ Propozimet
 - Lidhje e rruges me aksin 1.11
 - Prishje muri rrethues I nje objekti te renuar
 - Ndertim rrjet te ri KUB

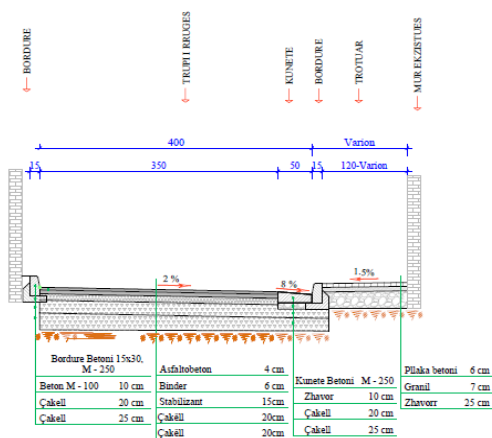
- Krijimi I trotuarit nga njeri krahe.
- Lidhje e drejte me rrugen kryesore



Plani i rruges

Aksi 1.9

PROFIL TIP 9
MËNYRA E NDËRTIMIT TË RRUGËS
SH 1:50



Profili i rruges i propozuar

11. Aksi 1.10



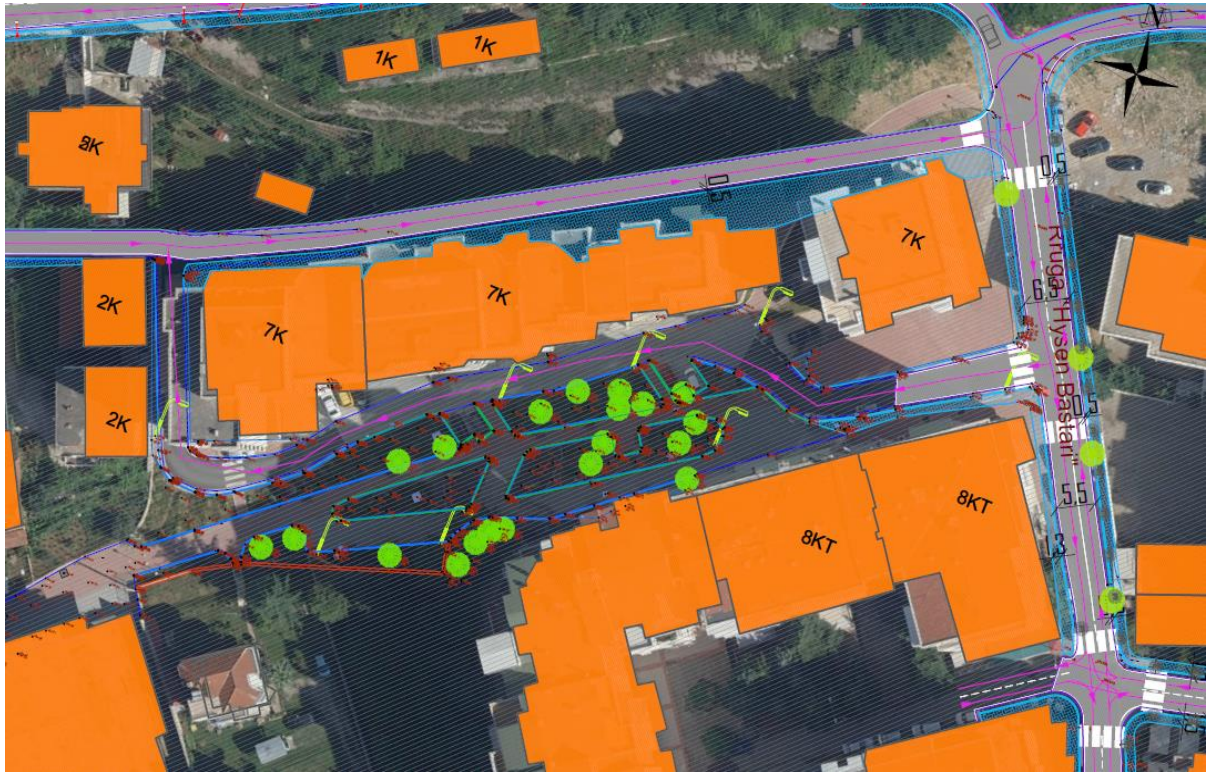
Foto te aksit 1.10

❖ Gjendja ekzistuese

- Rruga ka nje gjeresi 3.5-6m duke perfshire kuneten
- Trotualet ne te 2 anet kane gjeresi mesatarisht 1.5-2m
- Trotualet jane ne gjendje te mire pasi eshte ndertuar edhe nje pedonale ne kohet e fundit.

❖ Propozimet

- Nuk propozohet ndryshim



Plani i rruges

Profili i rruges i propozuar

12. Aksi 1.11 (Rr. Hysen Bastari)

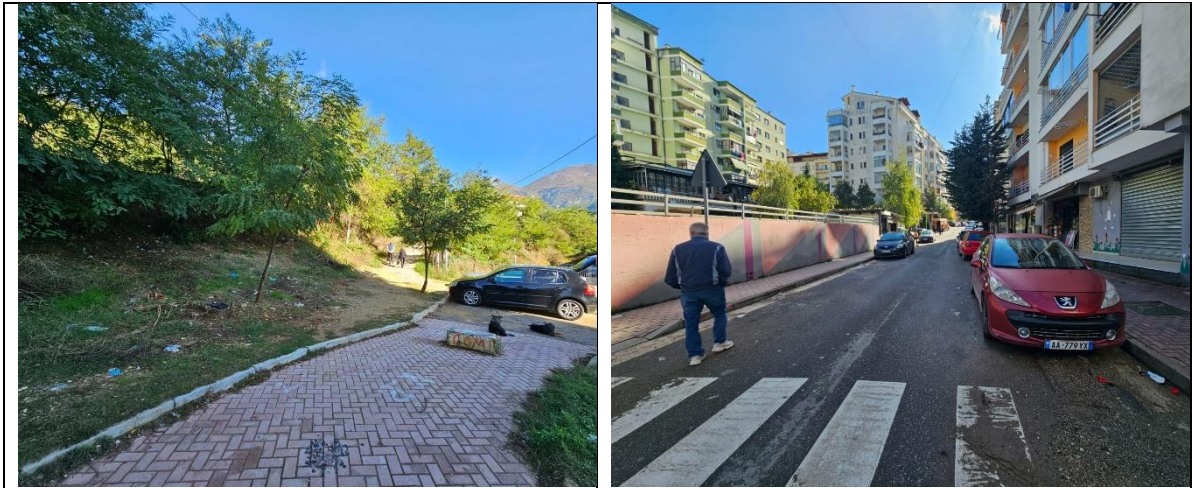




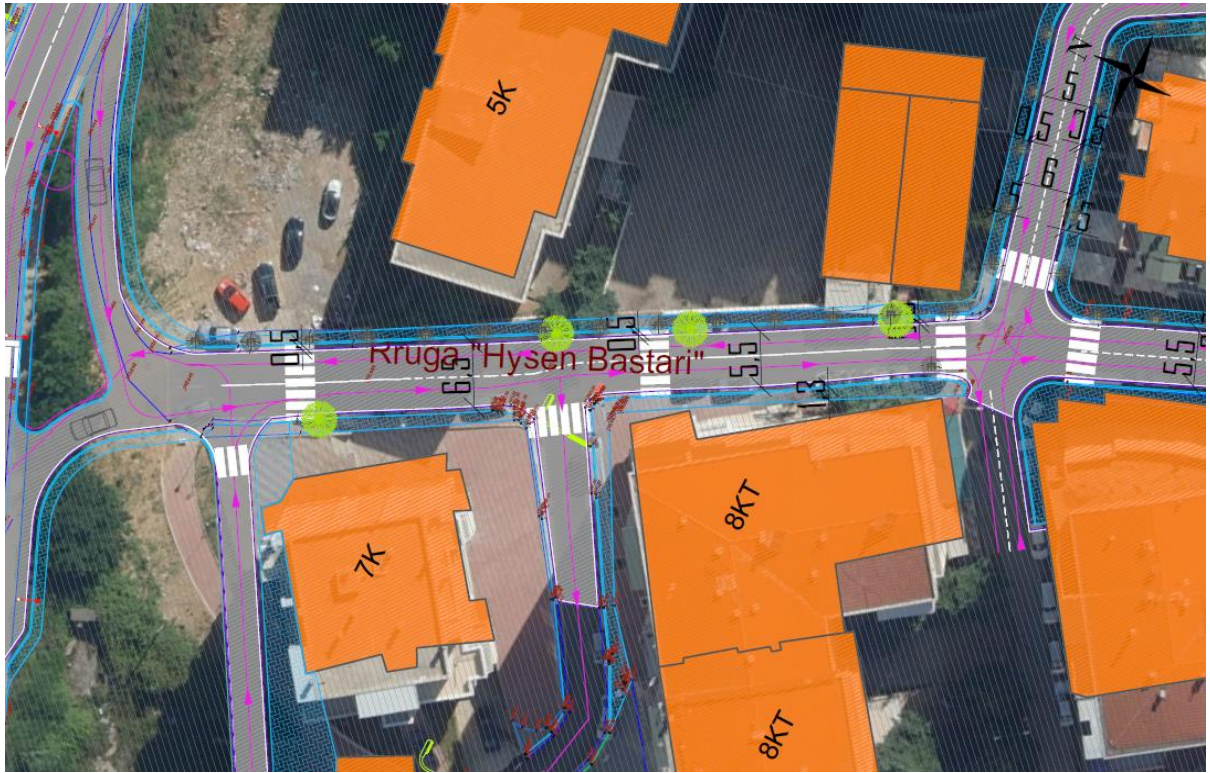
Foto te aksit 1.11

❖ Gjendja ekzistuese

- Rruga ka nje gjeresi 6.5m duke perfshire kuneten
- Trotualet ne te 2 anet kane gjeresi mesatarisht 1.5-2m
- Trotualet ne segmente te caktuara jane shume te demtuara.

❖ Propozimet

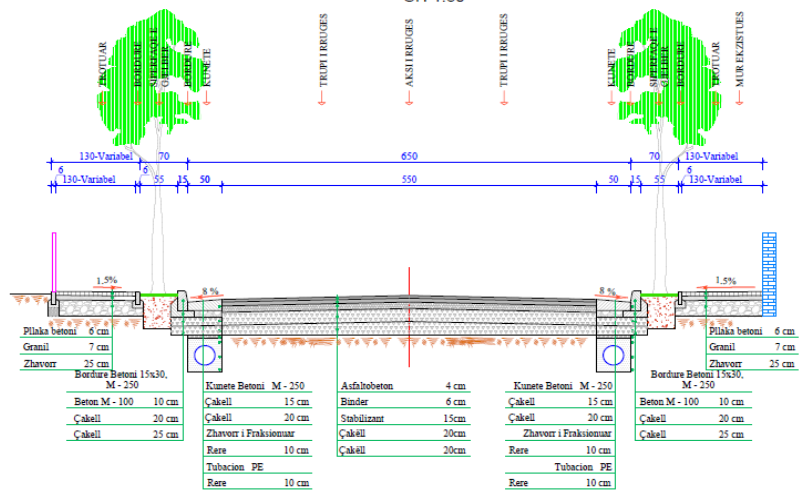
- Asfaltim duke mbajtur gjurmen ekzistuese
- Ndertim rrjet te ri KUB
- Sistemimi i trotuareve ne te dy krahet.
- Krijim i dy lidhjeve ne anen veriore me aksin 1.
- Sistemimi i problematikes se parkimit,



Plani i rruges

Aksi 1.11

PROFIL TIP 10
MËNYRA E NDËRTIMIT TË RRUGËS
SH 1:50



Profili i rruges i propozuar

13. Aksi 1.12



Foto te aksit 1.12

❖ Gjendja ekzistuese

- Rruga ka nje gjeresi 4.5-6m duke perfshire kuneten
- Trotuaret ne te 2 anet kane gjeresi mesatarisht 1.5-2m
- Trotuaret jane te degraduar, kunetat jane inekzistente
- Asfalti eshte I degraduar.
- Nje pjese e aksit eshte e paasflatuar.

❖ Propozimet

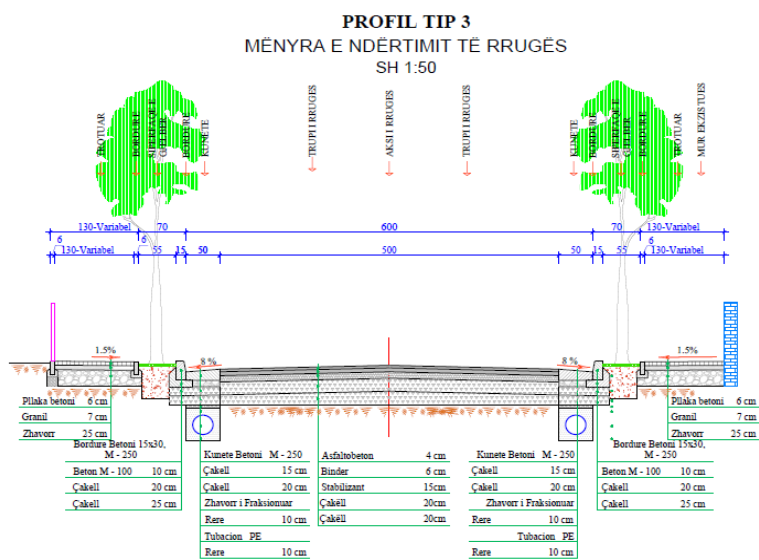
- Ndertim rrjet te ri KUB
- Sistemimi i trotuareve ne te dy krahet.

- Lidhje e drejte me rrugen kryesore
- Lidhje e re ne veri me aksin 1
- Zgjidhje e problematikes se parkimit.
- Prishje muresh per krijim e nje rruge brenda standarteve.
- Lidhje me aksin 1.13



Plani i rruges

Aksi 1.12



Profili i rruges i propozuar

14. Aksi 1.13

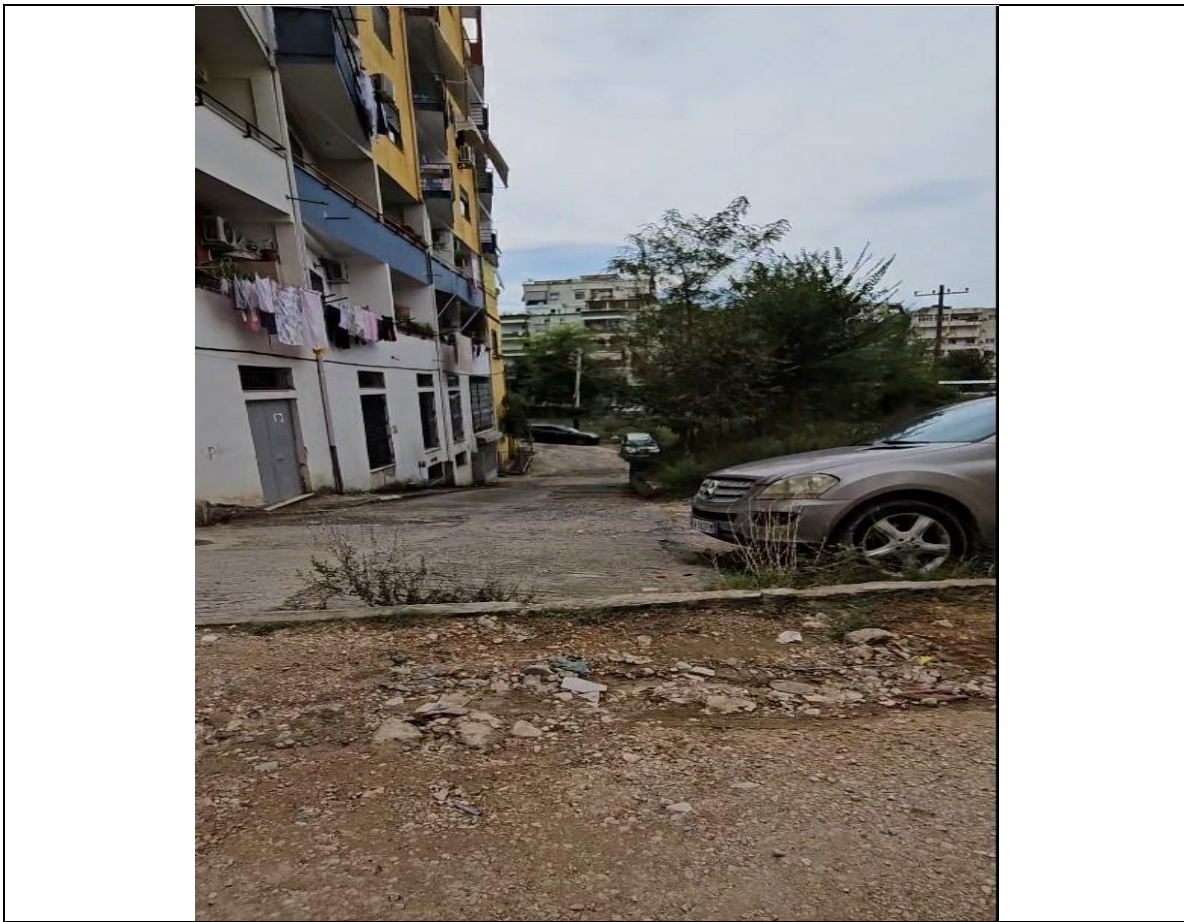
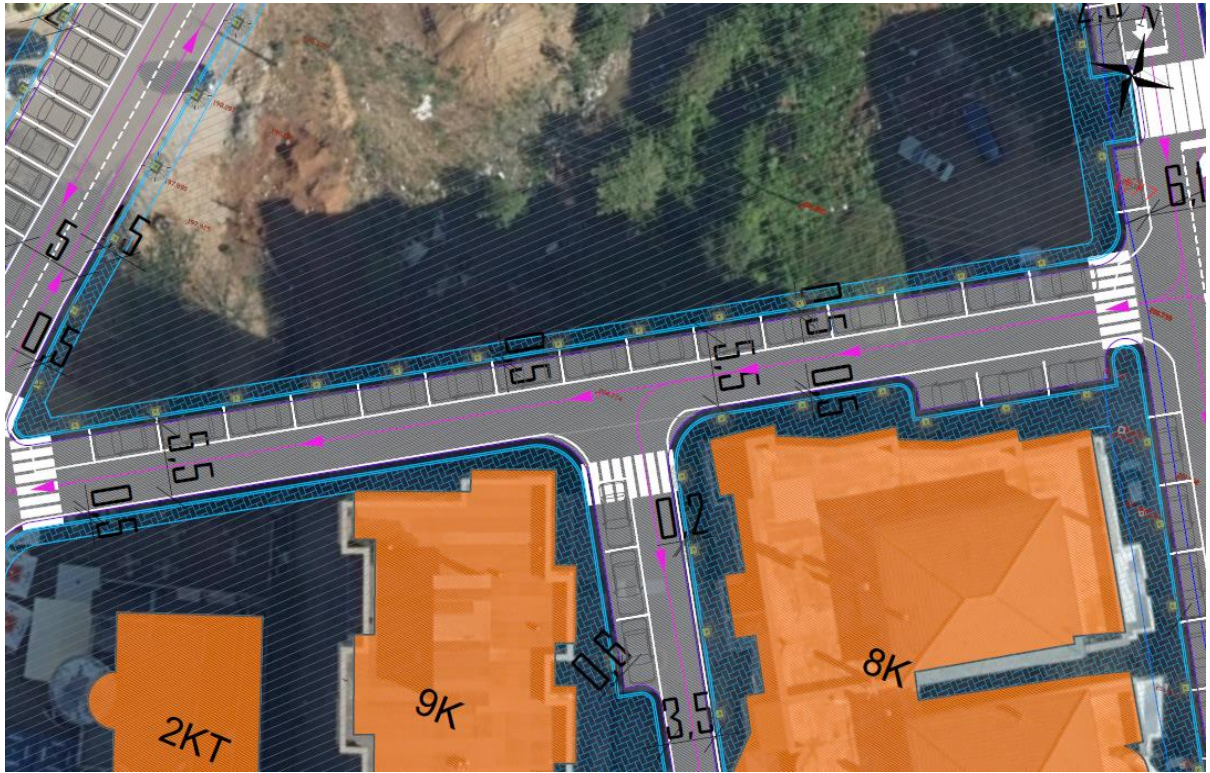


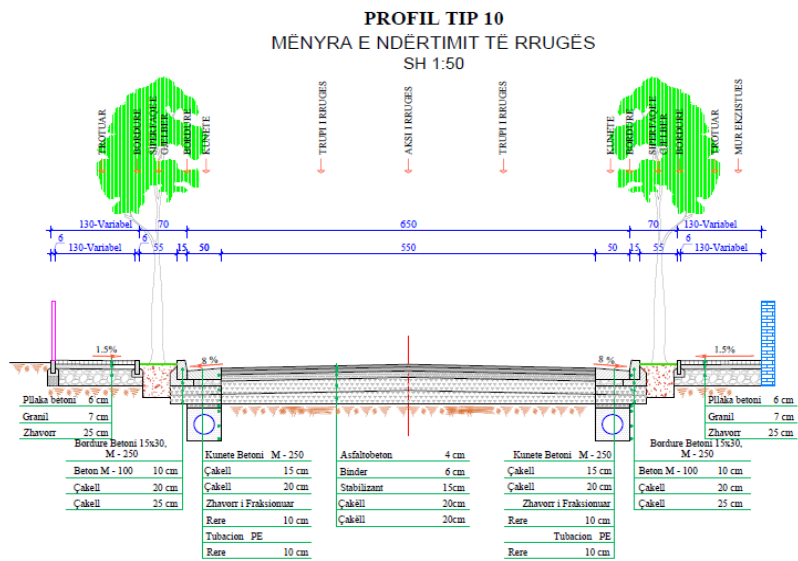
Foto te aksit 1.13

- ❖ Gjendja ekzistuese
 - Rruga te lidh vetem me aksin 1.17
 - Nuk ka trotuare as kanalizime edhe kuneta.
 - Nuk disponon parkim te mirfillte.
- ❖ Propozimet
 - Ndertim i nje rruge brenda standarteve.
 - Ndertim trotuaresh te rinj.
 - Ndertim kunete edhe kanalizimi KUB
 - Ndertim I vendeve te parkimit.
 - Lidhje me aksin 1.12



Plani i rruges

Aksi 1.13



Profili i rruges i propozuar

15. Aksi 1.14



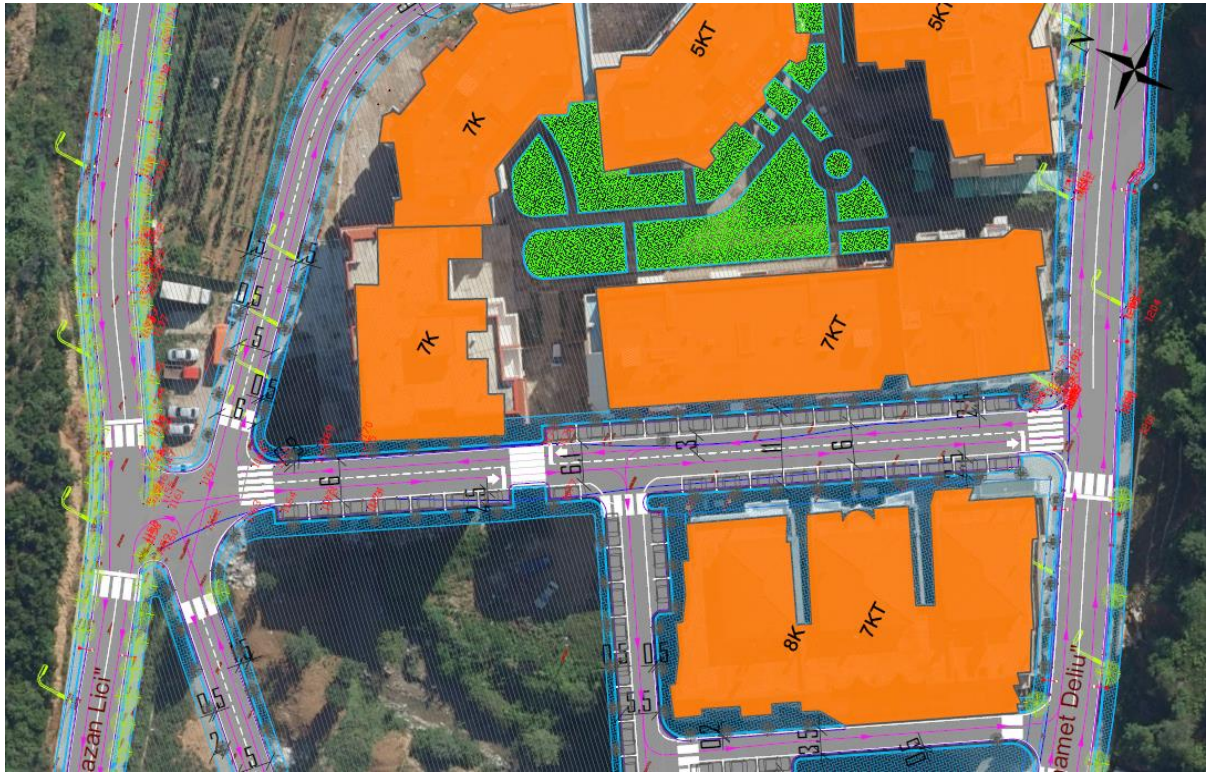
Foto te aksit 1.14

❖ Gjendja ekzistuese

- Rruga ka shenje prej 6.5m.
- Nuk eshte e asfaltuar
- Nuk ka trotuare.
- Nuk ka rrjet kanalizimi

Propozimet

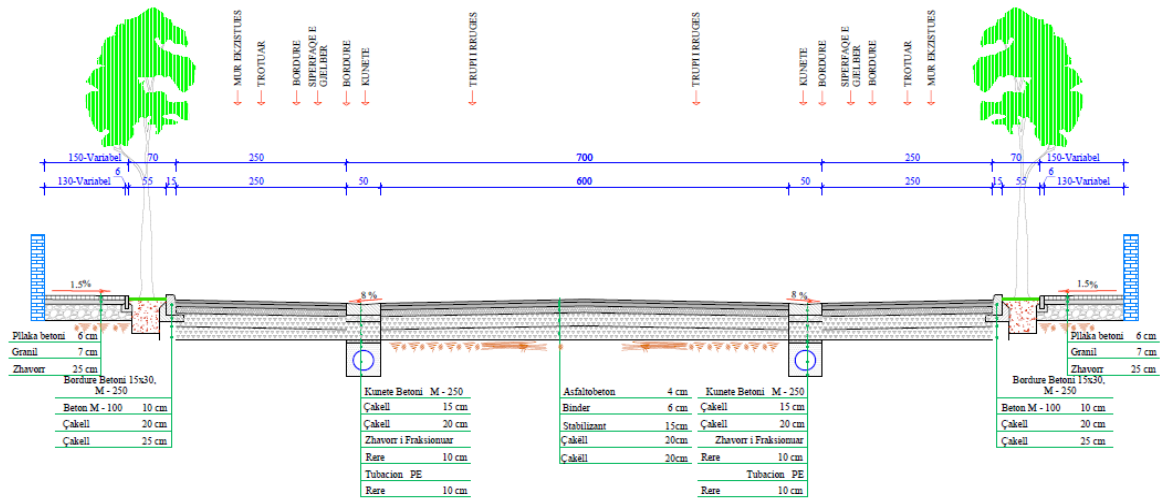
- Asfaltim I rruges me gjeresi 7m bashke me kuneta
- Ndertim I trotuareve te rinj
- Ndertim rrjet te ri KUB
- Lidhje e drejte me rrugen kryesore ng ate dyja krahet
- Ndertim i vendeve te pakrimit ne rruge me gjeresi 2.5m ne secalin krahe.
- Lidhje me askin 1.12 , 1.15, 1.13.



Plani i rruges

Aksi 1.14

PROFIL TIP 12
MËNYRA E NDËRTIMIT TË RRUGËS
SH 1:50



Profili i rruges i propozuar

16. Aksi 1.15



Foto te aksit 1.15

❖ Gjendja ekzistuese

- Rruga ka shenje prej 6.m.
- Nuk eshte e asfaltuar
- Nuk ka trotuare.
- Nuk ka rrjet kanalizimi

❖ Propozimet

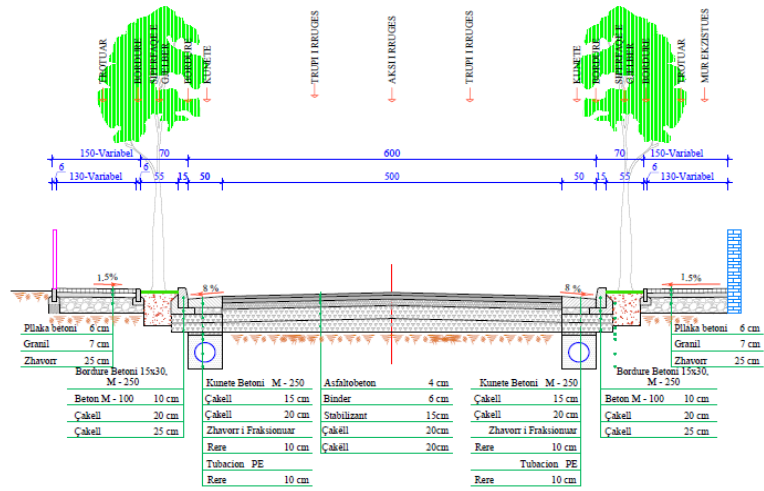
- Asfaltim I rruges
- Ndertim I trotuareve te rinj
- Ndertim rrjet te ri KUB
- Lidhje e drejte me rrugen kryesore nga te dyja krahet



Plani i rruges

Aksi 1.15

PROFIL TIP 3
MËNYRA E NDËRTIMIT TË RRUGES
SH 1:50



Profili i rruges i propozuar

17. Aksi 1.16





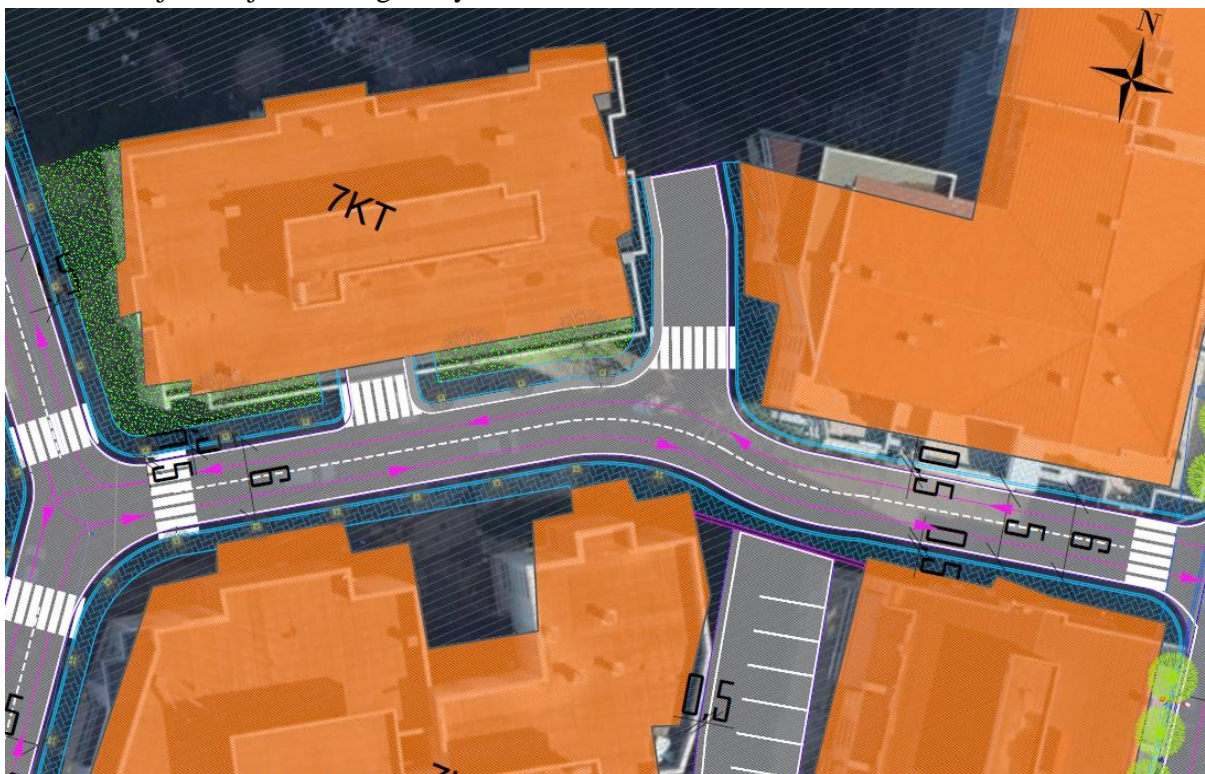
Foto te aksit 1.16

❖ Gjendja ekzistuese

- Rruga ka shenje prej 6m.
- Nuk eshte e asfaltuar
- Nuk ka trotuare.
- Nuk ka rrjet kanalizimi

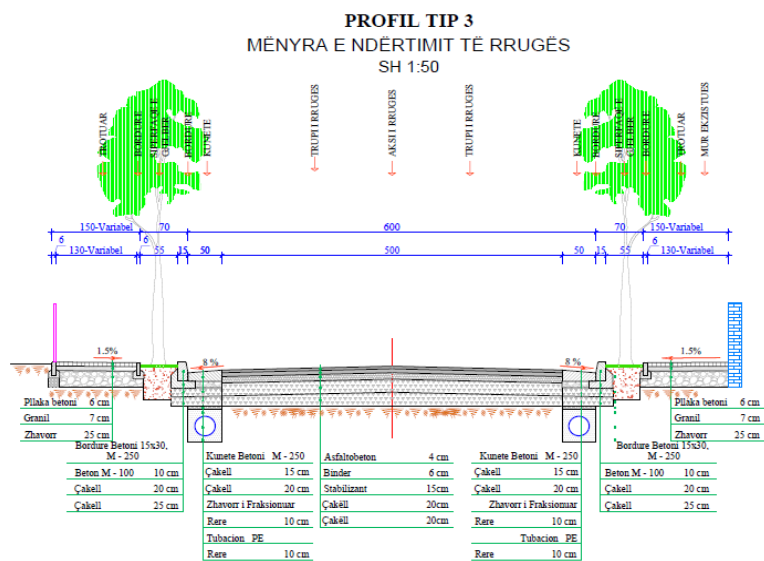
❖ Propozimet

- Asfaltim I rruges
- Ndertim I trotuareve te rinj
- Ndertim rrjet te ri KUB
- Lidhje e drejte me rrugen kryesore.



Plani i rruges

Aksi 1.16



Profili i rruges i pozuar

18. Aksi 1.17



Foto te aksit 1.17

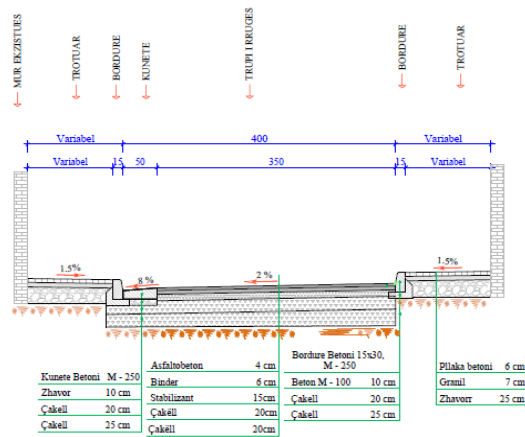
❖ Gjendja ekzistuese

- Rruga ka nje gjeresi 4m.
- Nuk eshte e asfaltuar
- Nuk ka trotuare.

- Nuk ka rrjet kanalizimi
- ❖ Propozimet
 - Asfaltim I rruges
 - Ndertim I trotuareve te rinj
 - Ndertim rrjet te ri KUB
 - Lidhje e drejte me rrugen kryesore.



Plani i rruges



Profili i rruges i propozuar

GRUPI I PROJEKTIMIT:

ZENIT & CO sh.p.k