

RELACION TEKNIK

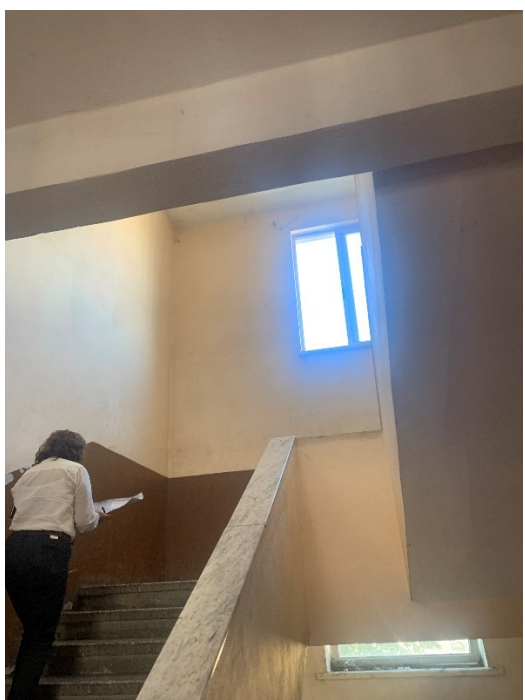
për punime ndërtimore

Objekti: **“RIKONSTRUKSION GODINE e Drejtorise Rajonale te Ujesjelles Kanalizimeve SHKODËR ”**

Porositiës: **Bashkia Shkodër**

Godina ku do të vendosen zyrat e Ujësjiellës kanalizime Shkoder ndodhet në rrugën Edith Durham, në të njëjtën godinë ku ndodhen dhe zyrat e ADISA, momentalisht ne ndërtesë operon një qendër shëndetësore dhe pjesa tjetër hapsira “konvikt”.





Në fillim u bë paraqitja faktike e godinës, duke hedhur planet dhe skicat sipas faktit. Godina është me 3 kate ku kati per dhe do te krikonstruktohet pjeserisht. Godina zë një sipërfaqe ndërtimi në toke 660 m². Lartësitë e kateve, dysheme-dysheme janë nga 3.20 m, ndërsa lartësitë dysheme-tavan janë 3 m.

Pas kqyrjes që ju bëë godinës u verejt se kishte nevojë për disa shërbime për mirëmbajtjen e saj, si dhe për ndryshime në disa ndarje ambjentesh, për të plotësuar kërkesat e domosdoshme të këtij institucioni.

Mbi bazën e kërkesave nga institucioni, hartuam këtë projekt ku janë parashikuar punime si më poshtë:

Duke qene se fasada është e rikonstruktuar nuk shihet e domoshdoshme nderrimi i dritareve.

- Në godine janë 3 grupe banjash, ne zonënën ku do rikonstruktohet pra me perjashtim të zyrave në katin përdhe majtas që i përkasin një tjetër institucioni. Banja e katit në kuotën 0.00 do të ndryshohen në funksion duke u zgjeruar dhe ndërruar në laborator. Në 2 grupet e tjera do të riparohen, të bëhet rikonstruksioni i plote i tualeteve, riparimi parashikon, shqepje të dyshemeve, duke bërë një hidroizolim të mirë në dysheme, dhe më pas të shtrohen pllaka në dysheme e mure, pajisjet hidrosanitare të vendosen të reja. Lartësitet e pllakave majolike në mure të bëhen 2.10 m. Të bëhet veshje e re e tavaneve te tyre, me tavantë varur me kartonxhes kundra ujit.
- Në ndarjen e ambienteve të reja disa prej hapësirave ekzistuese nuk u është dhënë funksion i ri, ato do mbeten të pa ndryshuara ose në të kundërt projekti përfshin dhe ndryshimet që do u bëhen në rast se vendoset kështu.

- Do të bëhen linja të reja elektrike si dhe ineterneti per cdo zyre te cilat do te instalohen ne tavan dhe do mbuloohen nga taverani i varur me pllaka 60 x 60 cm.
- Në objekt do ketë prishje të disa mureve qe tregohen qartë në projektin arkitektonik në mënyrë që të krijohen hapsira më të mëdha që i përshtaten funksioneve të reja për secilën zyrë. Muret e reja tëlidhen në dysheme dhe me tavanet rigjide të ndërtesës. Del e domosdoshme prishja e tavaneve egzistuese të varur.



- Ndarjet e reja do behën në katin 1 dhe 2, do të behen ndarje të reja me mure tulle, sipas detajeve ne projektin arkitektonik të dhënë. Del edomosdoshme prishja e tavaneve egzistuese edhe për shkak të gjendjes që janë..
- Secila zyrë do të ketë dalje interneit, në çdo tavolinë, si dhe priza. Do tëbëhet rrjeti elektrik i ri, si dhe ai i internetit, dhe sistemi ngrohje-ftohje me ngrohje qendrore sic është i treguar në projekt.
- Ne te gjitha katet, në godine, do të bëhet lyerje e mureve të brëndëshme, në zyra e korridore. Lyerja të jetë me bojë cilesore, për ambjente të brëndëshme. Korridoret e kateve janë me tavan të varur, pllakë plafonier, përvec zonës së shkallëve.



- Parapetet e shkallëve do të bëhen me kapak mermeri dhe të lyer me bojë në krahë. Parapetet me mur të lyhen me bojë.
- Do të ketë shtrime me pllakat përkatëse ashtu si dhe janë treguar në projekt të ndryshme për korridoret, zyrat dhe tualetet.
- Është e nevojshme të identifikohen pusetat ekzistuese të furnizimit me uje dhe shkarkimit të ujrave të ndotur.
- Struktura mbajtëse të shikohet dhe vlerësohet edhe ne objekt.
- Sistemi për evakumin nga zjarri është pjesë e projektit, ka një dalje evakuimi nga shkallët për secilin kat si dhe ndricimin, fikset e zjarrit, të shpërndara dhe sirena lajmëruese të brendëshme dhe të jashtëmë.
- Shihet e arsyeshme që dyert ekzistuese të ndërrohen dhe zëvendësohen me të reja.

Konstruksioni I mbulimit te shtesave do të lidhet me systemin konstruktiv të volumit egzistues, që do të zbulohet mbas një shqepjeje.



Të gjitha volumet e punimeve do të dalin nga përlllogaritja sipas këtij projekti të dimensionuar me hollësi (mund të ketë lëvizje dimensionesh deri 5 cm nga projekti në fakt). Mbi bazën e projektit bëhet preventivi i punimeve, që do ti bashkëngjitet këtij projekti.