

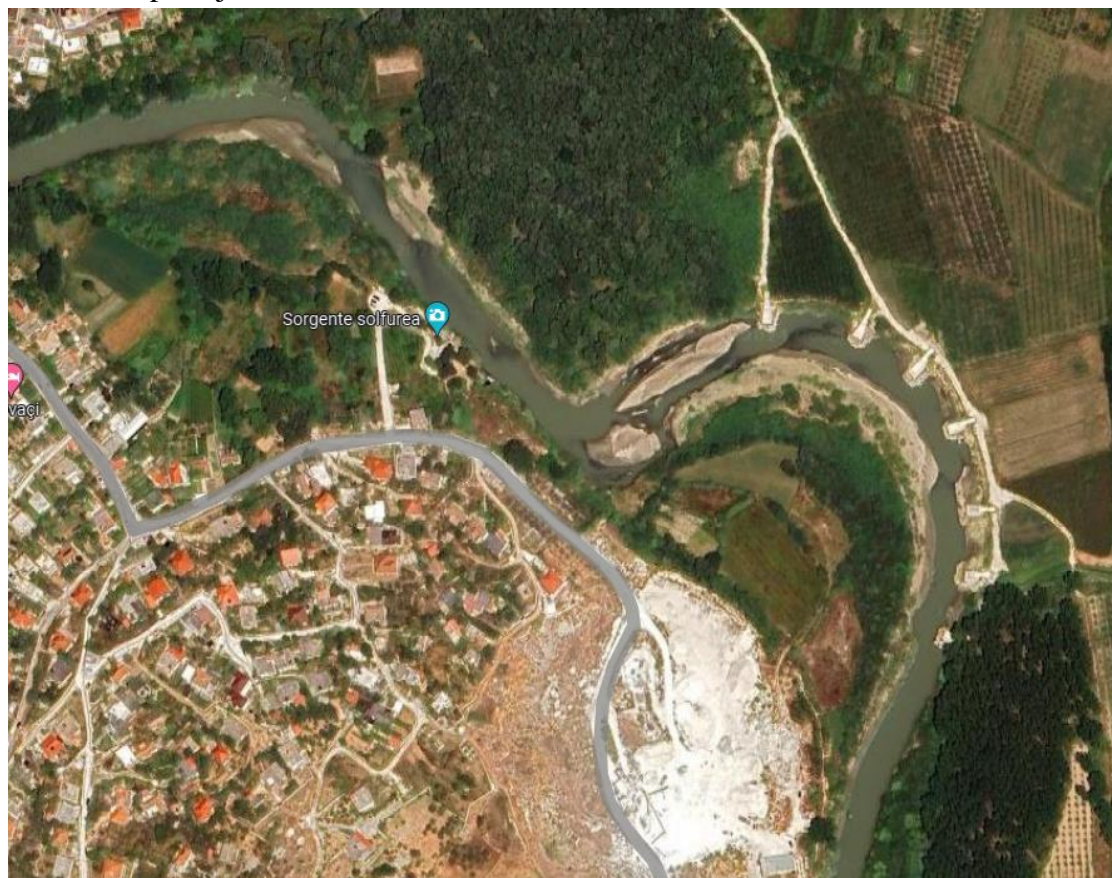
## **RELACION TEKNIK: MBROJTJE LUMORE E TOKAVE BUJQESORE NE ZONEN E DAFINAVE, BASHKIA DIMAL**

### **1. Qëllimi**

Projekti synon realizmin e mbrojtjes nga gerryerja e Lumit te Osumit per mbrojtjen e tokave te shfrytezuara dhe rruges qe kalon ne krahe te tij, ne afersi te qytetit te Dimalit . Projekti synon te identifikojë gjendjen, te propozoj nderhyrjet teknike dhe te gjitha masat e tjera te nevojshme qe lidhen me kryerjen e punimeve te permiresimit te situates se deritanishme per sigurimin dhe garantimin e e mbrojtjes nga gerryerjet ne zonen e kerkuar.

### **2. Vendndodhja**

Ne krahun e djathte te rrjedhjes se Lumit te Osumit ne zonen e qytetit te Dimalit, pergjate bregut ne gjatesine rreth 400 ml kane ndodhur gerryerje te shpatit te lumit duke rrezikuar rrugen qe ndodhet ne krahun e djathte te tij si dhe tokat bujqesore qe shtrihen pas tij.





**Ing. Xh Duro**

NIPT K72105003E

Adresa: Njesia Bashkiake nr.5,Bulevardi "Gjergj FISHTA",Pallati te ish EkspozitaShqiperia sot,(prane QPZ), katiII, TIRANE

Tel: 00355 682067400, email: xhuljeta.duro@yahoo.com

### **3. Objektivi**

Objektivi kryesor eshte frenimi i gerryerjeve te metejshme te krahur te djathte te lumit te Osumit.

### **4. Kerkesat e projektit**

Ne kete faze do te permbushen te gjitha kerkesat per projektin e zbatimit te mbrojtjes se shpateve nga gerryerjet.

Vizatimet e projekteve te zbatimit do te permbajne:

- a. Rilevimin e zones dhe planimetrine ne shkalle
- b. Profilat terthor te infrastruktures mbrojtese
- c. Profilat Tip
- d. Planimetrine e Peneleve
- e. Detaje

### **5. Volumet dhe Preventivi**

Ne projekt do te pasqyrohen volumet per te gjitha kategorite e punimeve te projektit.

Volumet do te llogariten mbi baze te vizatimeve te projektit.

Cmimet njesi per te gjitha punimet do te llogariten duke pasur si reference cmimet e miratuara me manualet ne fuqi

## 6. Gjendja Ekzistuese

Nga kontrollet ne zone, komunikime me banore te zones dhe nga vrojtimet ne ortofoto vihet re ndryshimi i shpesht i drejtimit te rrjedhjes se lumit. Gjithashtu ne zonen ne studim vihet re marrja e masave te meparshme te mbrojtjes se shpatit nepermjet ndertimit te peneleve.



Nga vrojtimit imazherike vihet re prezenca e peneleve mbrojtese te meparshme. Nga format e depozitimeve vihet re se vendosja e ketyre penelave ka qene efciente duke e mbrojtur zonen nga gerryerjet, por j duhen mare masa per mbrotjen e tokave dhe rruges midis penelave. Si dhe lind nevoja per krijimin e nje peneli te ri

## 7. Relievi topografik i zones

Rilevimi topografik i objekteve për hartimin e ketij projekt zbatimi është bërë duke u mbështetur në dokumentet e ASIG. si dhe matje topografike të bëra në terren,

## 8. Projekti

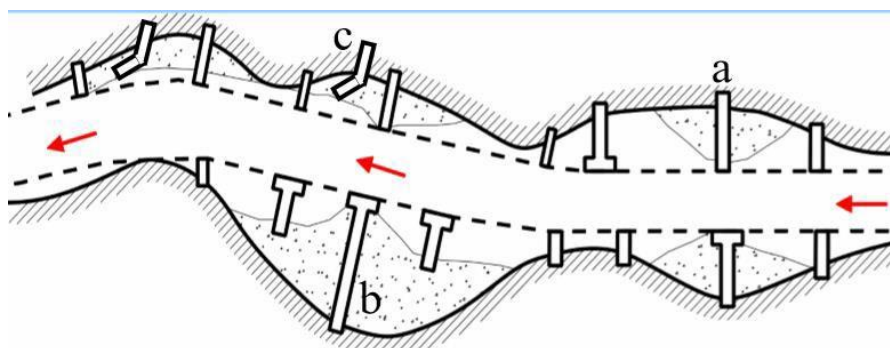
Nderhyrjet e propozuara ne projekt do te synojne:

- Kontrollin e fenomenit te erozionit nepermjet argjinatures mbrojtese
- Kontrollit e rrjedhjes se lumit nepermjet ndertimit te 1 peneli te ri

### Dimensionimi i Penelave

Largimi i rrymes nga bregu i gerryeshem nga ndryshimi i struktures hidraulike te rrymes dhe njekoheesisht rregullimi i shtratit te lumit realizohet me ane te veprave masive rrymedrejtuese. Pritat zakonisht shkaktojne ngushtime lokale te rrymes pa ndryshime te theksuara te karakterit te pergjithshem te lumit, veçanerisht ne bregun e kundert.

Tipologjite e penelave qe ndeshen :

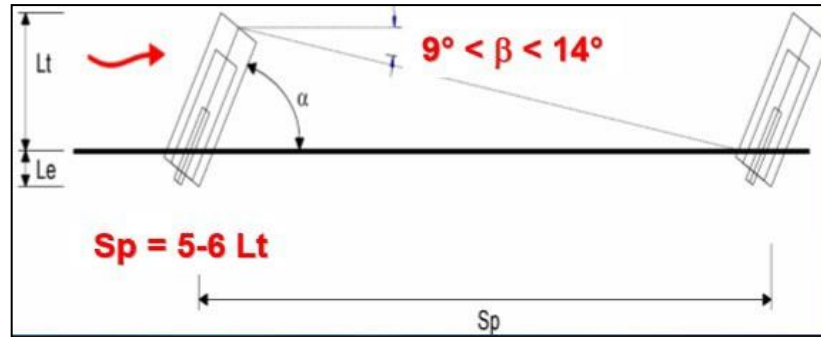


Ndryshimi midis tipologjive te ndryshme te pritave eshte menyra sesi eshte

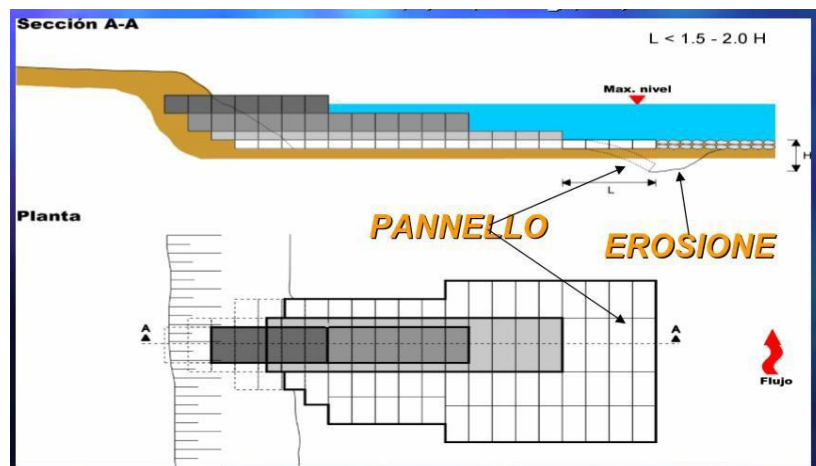
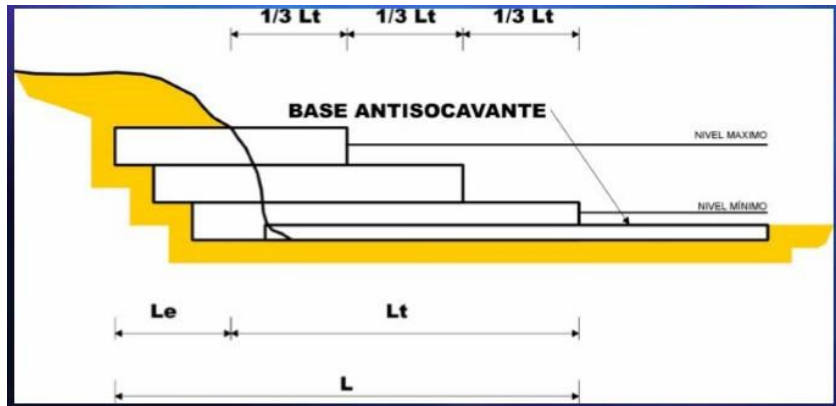


pozicionuar koka e prites ndaj rrjedhes se lumit. Ajo mund te orientohet kunder rrymes, por edhe ne drejtim me rrymen.

Nga matjet ne terren distanca totale qe eshte objekt i punes se penelave eshte  $L=400m$ . Pozicionimi i penelave eshte bere duke ndjekur skemen e meposhtme :



Eshte perzgjedhur pozicionimi i penelave ne drejtim pergjate rrjedhes. Dimensionet e penelit ne baze te skemes :



Ku nga skema e mesiperme :  $L =$  gjatesia totale e penelit

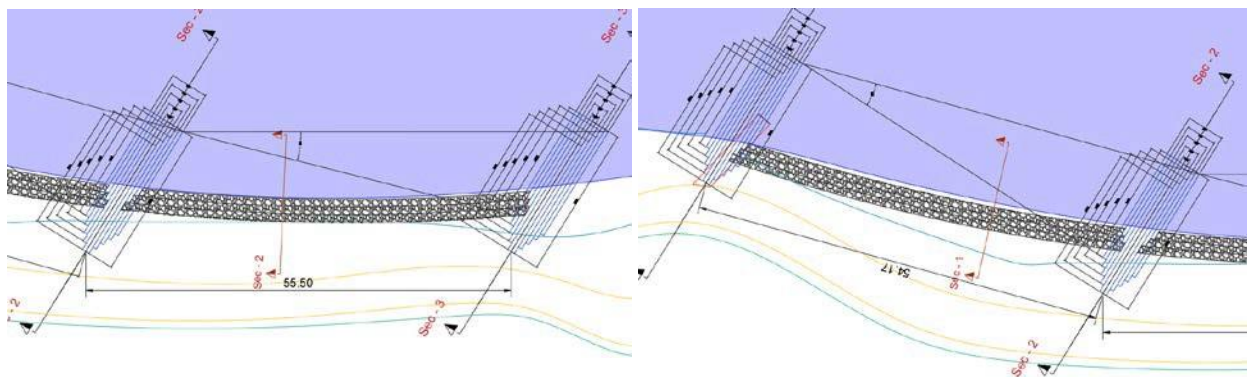
$L_e =$  thellesia e inkastrimit te penelit  $L_t =$  gjatesia punuese e penelit

$B =$  gjeresia e shtratit

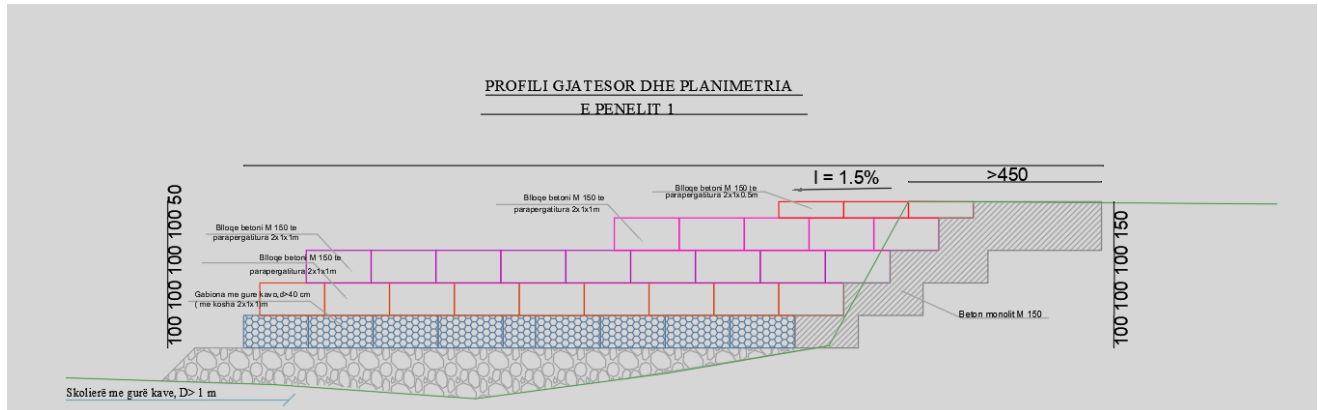
Ne dimensionimin e penelave kemi zbatuar formulat:

$$L_t < \frac{1}{4} \cdot B$$

$$L_e = (10 \div 25)\% \cdot B$$

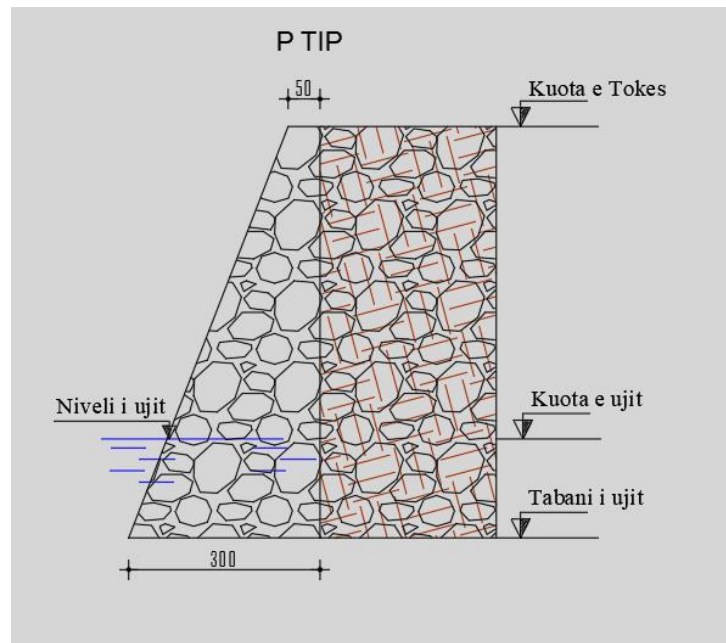


Peneli do te ndertohehet ne 5 rreshta . Rreshti 1 do te ndertohehet duke perdorur gabion me rrjete te zinkuar . Kurse rreshtat e tjere me blloqe betoni.



### Mbrojtja gjatesore

Mbrojtja gjatesore midis penelave eshte menduar nepermjete nje argjinature mbrojttese te ndertuar me gure kave .



“XH&MILER” shpk

Adm. Ing. Xhuljeta DURO