



REPUBLIKA E SHQIPËRISË
BASHKIA ELBASAN
DREJTORIA E PROJEKTIMIT

Elbasan më , 2024

LENDË: RELACION I GJENDJES EKZISTUES DHE PUNIMET QE DO TE KRYHEN

- ✚ Sipas kërkeses se Qendres Ekonomike te Arsimit nr. 47 date 01. 02. 2024 ”Kerkese per hartim preventivi”, pika 6 Kopshti nr. 13 ndodhet ne Njësinë Administrative Nr.2, ne lagjen “Brigada 17 Sulmuese”, te qytetit te Elbasanit. Hyrja kryesore e kopeshtit eshte ne anen perendimore ne rrugen „Vasil Andoni“

Kopshti eshte 2 kate e ndertuar me konstrukcion tulle me soleta monolit.

Sipas kërkeses se Qendres Ekonomike te Arsimit kerkohet rrethimi i kopeshtit dhe vendosja e nje porte hekuri tek muri i ri rrethues.

Foto e Kopshtit “Nr. 13”



PUNIMET QE DO TE KRYHEN

- Per realizimin e murit rrethues dhe portes se hekurit jane parashikuar punimet si me poshte :
 - Heqje pllakash betoni dhe germim per hapjen e themelit
 - Punime butobetoni per themelin dhe xokolaturen
 - Mur me blloqe, t=20 , h-60 cm, llaç i perzier M15
 - Brez betoni mbi kreun e murit 15 cm
 - Suva jashte/brenda murit me blloqe
 - F.V porte hekuri
 - F.V kangjella dekorative mbi murin

Per sa me siper bashkengjitur jane:

1. Planvendosje perkatese
2. Projekti perkates
3. Relacioni teknik i gjendjes ekzistuese
4. Preventivi i punimeve.
5. Grafik punimesh

- ✚ Sipas kerkeses se Qendres Ekonomike te Arsimit nr. 47 date 01. 02. 2024 ”Kerkese per hartim preventivi”, pika 11 shkolla 9-vjecare “Adem Krasniqi” ndodhet ne Njësine Administrative Nr.3, ne lagjen “Skenderbej” te qytetit te Elbasanit. Hyrja kryesore e shkolles eshte ne rrugen Adem Krasniqi.

Shkolla eshte 2 kate e ndertuar me konstruksion tulle me cati.

Sipas kerkeses se Qendres Ekonomike te Arsimit kerkohet zëvendësim i 4 dyerve prej druri te te tualeteve ne dyer duroalumin, dhe dy dyer te reja ne objekt, ku nga kqyrja e gjendjes aktualete shkolles rezulton se:

Foto e Shkolles “Adem Krasniqi”



- *Foto te dyerve ekzistuese te tualeteve*
- zëvendësim i 2 dyerve të drurit te deres klase dhe hyrje ne tualete
- zëvendësim i 5 dyerve të drurit te tualeteve



Foto te dyerve ekzistuese ne objekt

PUNIMET QE DO TE KRYHEN

- Per nevojat e nderhyrjes se zevendesimit te dyerve druri ne dyer duro/alumin me mbushje jane parashikuar punimet si me poshte :
 - Do te hiqen kanatat e dyerve te drurit pa i demtuar ato, heqja e kases se derrases pa e demtuar (thyer) per ato dyer qe ka mundesi dhe vendosja e sistemimi ne vendin e caktuar nga bashkia Elbasan.
 - Do te behet suvatimi i shpatullave te dyerve, patimimin i ketyre shpatullave dhe ljerja e tyre me boje plastike
 - Do te vendosen dyert duroalumin te reja ne tualete
 - Do te vendosen dyer te reja tamburate te rimesuara

Per sa me siper bashkengjitur jane:

1. Planvendosje perkatese
2. Projekti perkates
3. Relacioni teknik i gjendjes ekzistuese
4. Preventivi i punimeve.
5. Grafik punimesh

✚ Sipas kerkeses se Qendres Ekonomike te Arsimit nr. 47 date 01. 02. 2024 ”Kerkese per hartim preventivi”, pika 19, “Fiqiri Balteza” ndodhet ne Paper, ne lagjen “Llukan Prifti”, rruga “Vasillaq Tanku” te komunes Paper. Hyrja kryesore e shkolles eshte ne anen lindore te rruges.

Shkolla eshte 2 kate e ndertuar me konstruksion tulle me soleta monolit

Sipas kerkeses se Qendres Ekonomike te Arsimit kerkohet vendosja e nje muri rrethues 25m , pasi muri ekzistues mbrapa shkolles nga njera ane ishte i demtuar nga ujrat e shiut dhe njera ane e murit ishte e prishur dhe ne hyrje te shkolles nga ana perendimore mur rrethues me i larte se ekzsituesi, ku nga kqyrja e gjendjes aktuale te shkolles rezulton se:

Foto Shkolles “Fiqiri Balteza”



- Vendosja e nje muri rrethues 25m.



Foto te murit rrethues mbrapa shkolles te gjendjes ekzistuese



Foto e murit rrethues ne hyrje shkolles gjendja ekzistuese

PUNIMET QE DO TE KRYHEN

- Per realizimin e mureve rrethues jane parashikuar punimet si me poshte :
 - Heqje pllakash betoni dhe germim per hapjen e themelit
 - Punime beton arme per themelin
 - Mur me blloqe, $t=20$, $h=2.00$ m, llaç i perzier M15
 - Dy breza beton arme ne mes dhe mbi kreun e murit 15 cm
 - Punime betoni per murin mbajtes mbrapa shkolles

Per sa me siper bashkengjitur jane:

1. Planvendosje perkatese
2. Projekti perkates
3. Relacioni teknik i gjendjes ekzistuese
4. Preventivi i punimeve.
5. Grafik punimesh

- ✚ Sipas kerkeses se Qendres Ekonomike te Arsimit nr. 47 date 01. 02. 2024 ”Kerkese per hartim preventivi”, pika 9 .“Shkolla 9 vjecare “Gjorme” ndodhet ne fshatin Gjorme, njesine administrative Gracen.

Shkolla eshte 1 kate e ndertuar me konstruksion tulle dhe mbulesa eshte me çati.

Sipas kerkeses se Qendres Ekonomike te Arsimit kerkohet rregullimi i shkalleve te jashtme ne hyrje te shkolles, muri rrethues ne hyrje te shkolles kufizues me shkallet dhe zevendesimi i dyerve te demtuara te drurit te tualeteve, ku nga kqyrja e gjendjes aktuale te shkolles rezulton se duhen kryer keto rregullime:

Foto Shkolles 9-vjecare Gjorme



- Rregullimi i shkalleve te jashtme ne hyrje shkolles
- Riparimi murit rrethues ne hyrje te shkolles kufizues me shkallet
- Vendosja e dyerve te reja druri te tualeteve me permasa 60cm x 190 cm
- Zevendesimi i ulluqeve vertikale dhe horizontale te cilet jane te demtuar



Foto te dyerve ekzistuese te tualeteve



Foto te shkalleve te jashtme ekzistuese



Foto te murit rrethues ekzistues tek shkallet

PUNIMET QE DO TE KRYHEN

- Per nevojat e nderhyrjes se rregullimit te shkalleve te jashtme, jane parashikuar punimet si me poshte :
 - Punime shtresash.
 - Punime germimi
 - Punime butobetoni per murin mbajtes
 - Punime beton arme per shkallet

- Per nevojat e riparimit te dyerve jane parashikuar keto punime :

- Heqje e dyerve ekzistuese
- Vendosje e dyerve te reja, 6 duro alumin dhe 1 druri zd kd ½ xham

- Per nevojat e riparimit te ulluqeve te catise, jane parashikuar keto punime :
 - Heqja e ulluqeve ekzistues horizontal dhe vertikal te demtuar
 - Dhe vendosja e ulluqeve te rinj

Per sa me sipër bashkëngjitur janë:

1. Planvendosje perkatese
2. Projekti perkates
3. Relacioni teknik i gjendjes ekzistuese
4. Preventivi i punimeve.
5. Grafik punimesh

✚ Sipas kerkeses se Qendres Ekonomike te Arsimit nr. 47 date 01. 02. 2024 "Kerkese per hartim preventivi", pika 11, Shkolla 9 - vjecare " Ptoleme Xhuvani" ndodhet ne Njësine Administrative Nr.2, ne lagjen "Qemal Stafa" rruga "Tomorr Sinani" te qytetit te Elbasanit. Hyrja kryesore e shkolles eshte ne anen perendimore te rruges.

Sipas kerkeses se Qendres Ekonomike te Arsimit kerkohet shtrimi i oborrit ne hyrje te shkolles pasi gjendja ekzistuese eshte e degraduar:

Foto e gjendjes ekzistuese e oborrit te shkolles



- Shtrimi i oborrit ne hyrje te shkolles



PUNIMET QE DO TE KRYHEN

- Per riparimin e oborrit te shkolles punimet qe duhet te kryhen jane:
 - Punime shtresash

Per sa me siper bashkengjitur jane:

1. Planvendosje perkatese
2. Projekti perkates
3. Relacioni teknik i gjendjes ekzistuese
4. Preventivi i punimeve.
5. Grafik punimesh

- ✚ Sipas kerkeses se Qendres Ekonomike te Arsimit nr. 47 date 01. 02. 2024 ”Kerkese per hartim preventivi”, pika20, “Shkolla e mesme ” 11 Deshmoret“” ndodhet ne fshatin Labinot Katund, te njesise administrative Labinot Mal.

Shkolla eshte 2 kate e ndertuar me konstruksion tulle dhe mbulesa eshte me cati.

Sipas kerkeses se Qendres Ekonomike te Arsimit kerkohet vendosja e 10 dritareve duro/alumin , ku nga kqyrja e gjendjes aktuale te shkolles rezulton se dhe 15 dyer te brendeshme te objektit jane ne gjendje te degraduar dhe me xhama te thyer.

Foto Shkolles mesme Labinot Mal Katund





Foto te dyerve ekzistuese



Foto te dritareve ekzistuese

PUNIMET QE DO TE KRYHEN

- Per nevojat e nderhyrjes jane parashikuar punimet si me poshte :
 - Heqje e dyerve dhe dritareve ekzistuese
 - Vendorsje e dyerve dhe dritareve te reja

Per sa me siper bashkengjitur jane:

1. Planvendsje perkatese
2. Projekti perkates
3. Relacioni teknik i gjendjes ekzistuese
4. Preventivi i punimeve.
5. Grafik I punimeve

- ✚ Sipas kerkeses se Qendres Ekonomike te Arsimit nr. 47 date 01. 02. 2024 "Kerkese per hartim preventivi", pika 18, shkolla e mesme "Mahmut Ali Cungu" ndodhet ne Njësinë Administrative Nr.1, ne lagjen "Beqir Dardha", rruga "Refik Serica" te qytetit te Elbasanit. Hyrja kryesore e shkolles eshte ne anen perendimore te rruges.

Shkolla eshte 3 dhe 4 kate e ndertuar me konstruksion tulle me soleta monolit.

Sipas kerkeses se Qendres Ekonomike te Arsimit kerkohet zevendeimi i vetrates ekzistuese ne hollin kryesor, ku nga kqyrja e gjendjes aktuale te shkolles rezulton se vetrata aktuale eshte e demtuar dhe nuk mbyllet sic duhet, per kete arsye eshte vendosur dhe qepen:

Foto e Shkolles "Mehmet Ali Cungu"



PUNIMET QE DO TE KRYHEN

- Per nevojat e nderhyrjes jane parashikuar punimet si me poshte :
 - Heqja e vetrates ekzistuese /heqja e qepenit duke mos i demtuar dhe magazinimi i tyre ne vendin e caktuar nga bashkia.
 - Vendorsja e vetrates se re duroalumin me dopio xham
 - Suvatimi i shpatullave te deres dhe lysterja me boje hidroplastike

Per sa me siper bashkengjitur jane:

1. Planvendsje perkatese
2. Projekti perkates
3. Relacioni teknik i gjendjes ekzistuese
4. Preventivi i punimeve.

5. Grafik I punimeve

- ✚ Sipas kerkeses se Qendres Ekonomike te Arsimit nr.134 date 17. 04. 2024 dhe nr.170 prot i dt. 10.05.2024 "Kerkese per hartim preventivi", "Shkolla 9 Vjeçare " Qerret" ndodhet ne fshatin Qerret, te njesise administrative Labinot Mal.

Shkolla eshte 1 kate e ndertuar me konstruksion tulle dhe mbulesa eshte me cati.Sipas kerkeses se Qendres Ekonomike te Arsimit kerkohet vendosja e 2 dyerve duro/alumin ne tualetet e shkolles dhe lyerja e fasades se jashtme te shkolles.

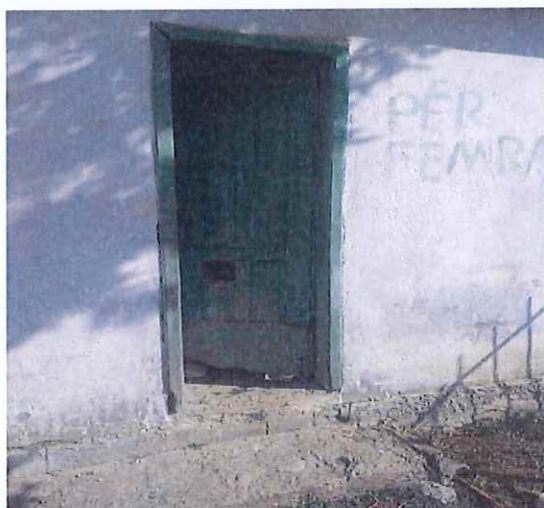


Foto te gjendjes ekzistuese te dyerve



Foto te gjendjes ekzistuese te fasades



Foto te gjendjes ekzistuese te fasades

PUNIMET QE DO TE KRYHEN

- Per nevojat e nderhyrjes jane parashikuar punimet si me poshte :
 - Heqje e dyerve ekzistuese
 - Vendosje e dyerve d/alumini te reja
 - Lyerje te fasades se shkolles

Per sa me siper bashkengjitur jane:

1. Planvendosje perkatese
2. Projekti perkates
3. Relacioni teknik i gjendjes ekzistuese
4. Preventivi i punimeve.
5. Grafik I punimeve

- ✚ Sipas kërkeses se Qendres Ekonomike te Arsimit nr.134 date 17. 04. 2024 ”Kerkese per hartim preventivi”, pika 7, “Shkolla e mesme e bashkuar ” S. Ballkoçi “ ndodhet ne fshatin Labinot Fushe, te njesise administrative Labinot Fushe.

Shkolla eshte 1 kate e ndertuar me konstruksion tulle dhe mbulesa eshte me cati.

Sipas kërkesës se Qendrës Ekonomike të Arsimit kërkohet vendosja e një porte hekuri në hyrje të oborrit të shkollës.

Nga verifikimi ne terren rezulton qe gjendja e portes ekzistuese eshte e degraduar, me elemente te ndryshkura, ka pesuar çedim dhe si pasoje nuk mbyllet duke e bere te pasigurt ambjentet e shkolles

Foto te shkolles „S. Ballkoçi“



Foto te portes ekzistuese



PUNIMET QE DO TE KRYHEN

- Per nevojat e nderhyrjes jane parashikuar punimet si me poshte :
 - Heqje e portes metalike ekzistuese
 - Vendosja e portes se re

Per sa me siper bashkengjitur jane:

1. Planvendosje perkatese
2. Projekti perkates
3. Relacioni teknik i gjendjes ekzistuese
4. Preventivi i punimeve.
5. Grafik I punimeve

- ✚ Sipas kerkeses se Qendres Ekonomike te Arsimit nr. 47 date 01. 02. 2024 "Kerkese per hartim preventivi", pika 8, dhe sipas kerkeses se Qendres Ekonomike te Arsimit nr. 171 prot. date 10. 05. 2024 "Kerkese per hartim preventivi", pika 1, dhe shkolla 9-vjecare "Sul Harri" ndodhet ne Njësinë Administrative Nr.4, ne lagjen "Visarion Xhuvani", rruga "Rinia" te qytetit te Elbasanit. Hyrja kryesore e shkolles eshte ne anen perendimore te rruges.

Shkolla eshte 4 kate e ndertuar me konstrukcion tulle me soleta monolit.Sipas kerkeses se Qendres Ekonomike te Arsimit kerkohet shtrim me pllaka ne hyrje te oborrit te shkolles, sistemim dhe shtrim te terrenit sportiv i ndoidhur mbrapa shkolles, vendosja e nje dere vetrat ne katin e pare te objektit dhe hapja e nje dere tek muri rrethues mbrapa shkolles qe lidh dy shkollat, ku nga kqyrja e gjendjes aktualete shkolles rezulton se Shkolla ka nevojte per keto punime:

Foto e Shkolles "Sul Harri"



- shtrim me pllaka (hyrja e oborrit te shkolles) me siperfaqe 765m²
- vendosja e nje dere vetrat ne katin e pare poshte kafazit te shkalleve per krijimin e nje dhome roje me permasat 160 cm x 290 cm.
- hapja e nje dere ne murin rrethues me largesi 7.5 m nga muri rrethues i shkolles ne anen perendimore te terrenit sportiv me permasat 260cm x 200 cm
- hidroizolim i shteses se shkolles ku jane tualetet



Foto te terrenit sportiv ekzistues Foto te gjendjes ekzistuese te oborrit te shkolles



Foto te deres per te cilen eshte bere nje kerkese per nje dere te dyte te tille



PUNIMET QE DO TE KRYHEN

- Per nevojat e nderhyrjes se vendosjes se nje dere tek muri rrethues mbrapa shkolles tek terreni sportiv jane parashikuar punimet si me poshte :
 - Prishje mur tulle
 - Punime murature per ndertimin e murit te ri
 - Vendosja e nje dere hekuri
 - Punime suvatimi
 - Lyerje me boje vaji sipas ngjyres se parashikuar ne projekt.
- Per nevojat e nderhyrjes se vendosjes se nje dere vetrat ne katin e pare te objektit per krijimin e nje dhome roje jane parashikuar punimet si me poshte :

- F.V dere vetrat d/alumini me mbushje d/alumin
- Per nevojat e nderhyrjes se shtrimit ne hyrje te oborrit te shkolles dhe sistemimit jane parashikuar punimet si me poshte :
 - Punime shtresash.
- Per nevojat e nderhyrjes se hidroizolimit te tarraces se shteses shkolles ku jane te vendosur tualetet jane parashikuar punimet si me poshte:
 - Heqje e shtresave ekzistuese te hidroizolimit
 - Vendosja e shtresave te reja te hidroizolimit me kasetat dhe ulluket

Per sa me siper bashkengjitur jane:

1. Projektet perkatese
2. Relacioni teknik
3. Pershkrim i punimeve
4. Preventivi i punimeve.
5. Grafiku i punimeve

- 🚧 Sipas kerkeses se Qendres Ekonomike te Arsimit nr.47 date 01. 02.2024 ”Kerkese per hartim preventivi”, “Shkolla 9 Vjeçare ” Ismail Kasa“ ndodhet ne fshatin Jagodine, te njesise administrative Shirgjan.

Shkolla eshte 2 kate e ndertuar me konstruksion tulle dhe mbulesa eshte pjeserisht me cati dhe pjeserisht me solete .Sipas kerkeses se Qendres Ekonomike te Arsimit kerkohet vendosja hidroizolimi i soletes. Nga verifikimi ne terren i shkolles rezulton se realisht shkolla ka shume lageshti qe ka depertuar ne soleten dhe muret e shkolles. Tjegullat ekzistuese pjeserisht jane ne gjendje te mire, dhe lind nevoja per zevendesimin e vetem nje pjese te vogel qe jane thyer. Nje pjese duhet te hiqet me kujdes per te bere te mundur montimin e shtresave te reja te hidroizolimit, pasi shtresa ekzistuese ka pesuar plasaritje prej agjenteve atmosferik, dhe te rivendosen perseri. Gjithashtu do te vendosen dhe ulluk vertikal dhe kasete shkarkimi per kullimin e ujrave.

Foto e shkolles „Ismail Kasa“



Foto te gjendjes ekzistuese te fasades



Foto te gjendjes ekzistuese te hidroizolimit dhe lageshtia



PUNIMET QE DO TE KRYHEN

- Per nevojat e nderhyrjes jane parashikuar punimet si me poshte :
 - Heqje e shtresave ekzistuese te hidroizolimit
 - Heqje tjegullave te demtuara
 - Vendosja e shtresave te reja te hidroizolimit
 - Zevendesimi i tjegullave te demtuara
 - Vendosje e ullukeve vertikal te ri

Per sa me siper bashkengjitur jane:

1. Planvendosje perkatese
2. Projekti perkates
3. Relacioni teknik i gjendjes ekzistuese
4. Preventivi i punimeve.
5. Grafik I punimeve

- ✚ Sipas kerkeses se Qendres Ekonomike te Arsimit "Kerkese për hartim preventivi", "Kopshti nr.2", ndodhet në lagjen "Vullnetari", te njesise Administrative nr.4.

Kopshti nr.2 eshte 2 kate e ndertuar me konstrukcion tulle dhe solete monolite .Sipas kerkeses se Qendres Ekonomike te Arsimit kerkohet veshja me parket i ambjenteve te ndenjes dhe gjumit si dhe vendosja e tre dyerve hekuri ne dhomen e kaldajes, ku njera eshte e demtuar dhe duhet zevendesuar dhe dy te tjerat nuk jane te vendosura.

. Nga verifikimi ne terren i kopshtit rezulton qe keto ambjente jane te veshura me pllaka. Per kete arsye duhet bere heqja e pllakave ekzistuese.



Foto te gjendjes ekzistuese

PUNIMET QE DO TE KRYHEN

- Per nevojat e nderhyrjes per shtrimin me parket jane parashikuar punimet si me poshte :
 - Heqje e pllakave ekzistuese
 - Heqje plintueseve pllaka
 - Shtrim me nje shtrese lluster cemento 1:2 per nivelim
 - Veshje me parket
- Per nevojat e nderhyrjes per vendosjen e dyerve jane parashikuar punimet si me poshte :
 - Heqja e deres ekzistuese
 - Vendosja e dyerve te reja
 - Lyerje me boje vaji per siperfaqje metalike

Per sa me siper bashkengjitur jane:

1. Planvendosje perkatese
2. Projekti perkates
3. Relacioni teknik i gjendjes ekzistuese
4. Preventivi i punimeve.
5. Grafik I punimeve

✚ Sipas kerkeses se Qendres Ekonomike te Arsimit "Kerkese per hartim preventivi", "Shkolla 9 vjeçare " Jeronim De Rada" ndodhet ne Njesine Administrative nr.2 Lagjja "Brigada 17 Sulmuese", Elbasan

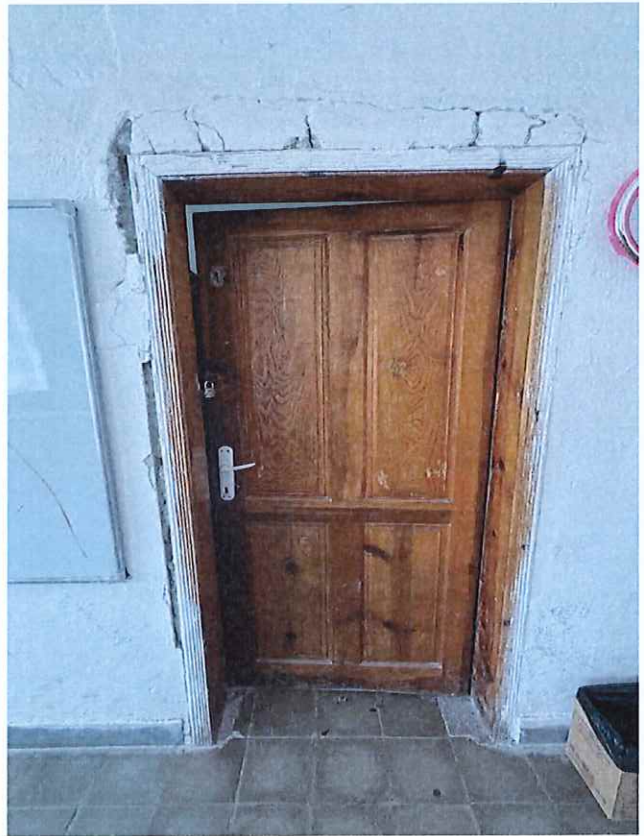
Shkolla eshte 3 kate e ndertuar me konstruksion tulle dhe solete monolite.

Sipas kerkeses se Qendres Ekonomike te Arsimit kerkohet zevendesimi i 29 dyerve te brendeshme druri, 6 dyerve druri te palestres dhomes se teatrit dhe hyrjes kryesore ne shkolle, zevendesimi i 40 dritareve si dhe zevendesimi i portes se hekurit ne oborrin e shkolles.

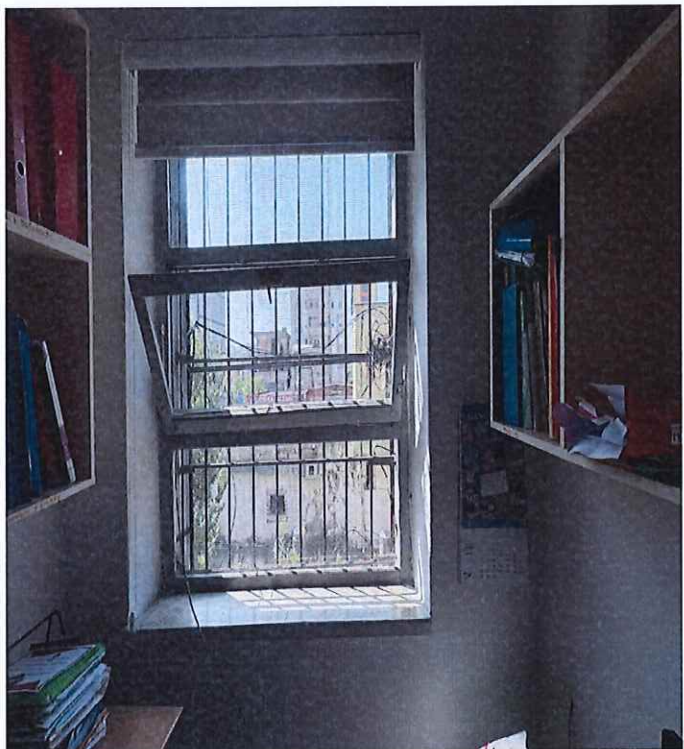
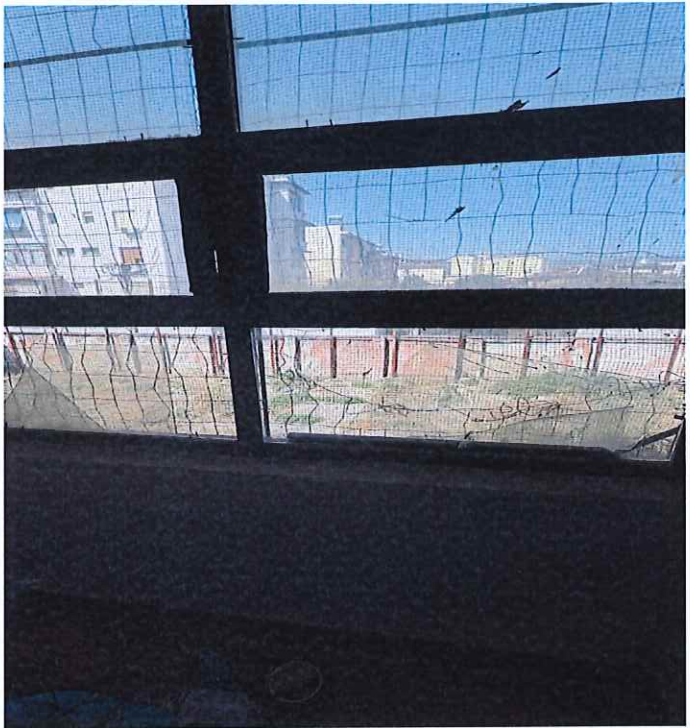
Nga verifikimi ne objekt i gjendjes aktuale te shkolles rezulton se dhe dyert e brendeshme te objektit jane ne gjendje te degraduar, shpesh here te thyera. Dyert kryesore gjithashtu jane te demtuara, duke

rezikuar sigurine e femijeve ne shkolle, ndersa dritaret jane druri tek xham, te demtuara te cilat nuk mbyllen me xhama te thyer.











PUNIMET QE DO TE KRYHEN

- Per nevojat e nderhyrjes jane parashikuar punimet si me poshte :
 - Heqje e dyerve dhe dritareve ekzistuese
 - Vendosje e dyerve dhe dritareve te reja
 - Heqje e portes se hekurit
 - Vendosje e portes se hekurit
 - Lyerje me boje vaji per siperfaqje metalike
 - Suvatim i shpatullave te dyerve dhe dritareve
 - Lyerje me boje hidroplastike

Per sa me siper bashkengjitur jane:

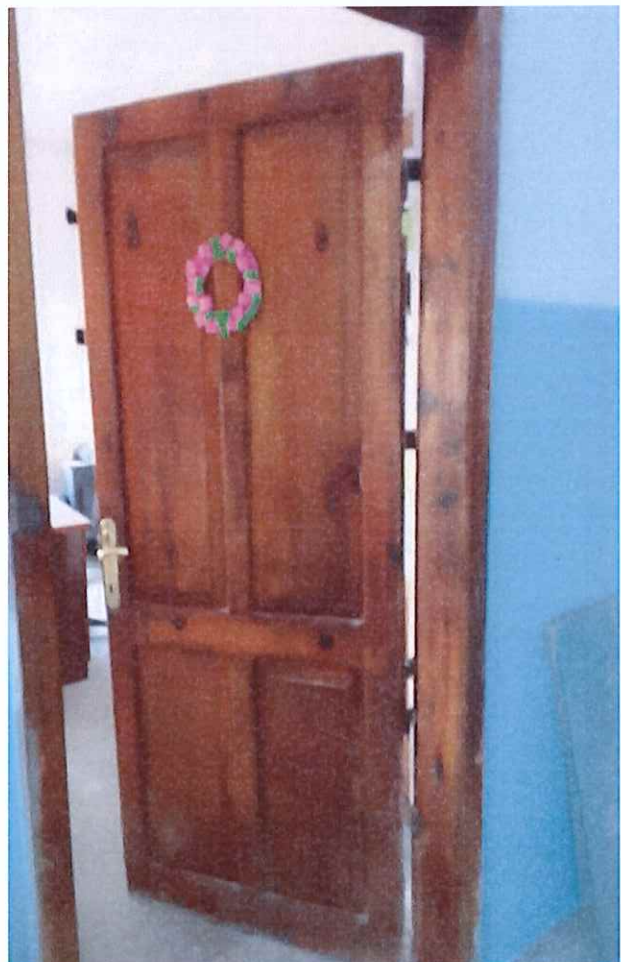
1. Planvendosje perkatese
2. Projekti perkates
3. Relacioni teknik i gjendjes ekzistuese
4. Preventivi i punimeve.
5. Grafik I punimeve

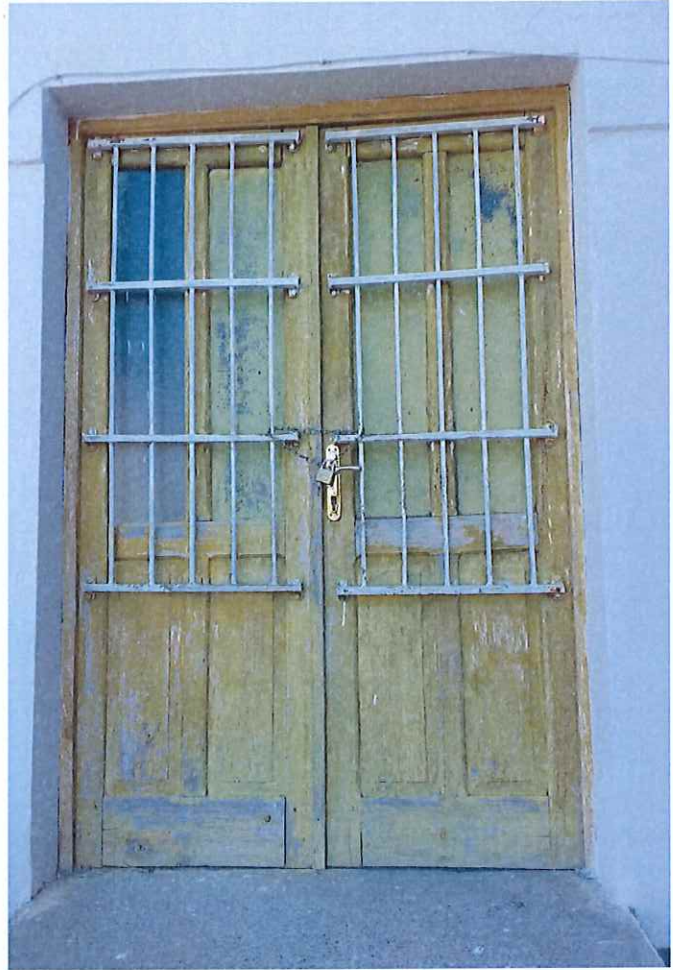
- ✚ Sipas kerkeses se Qendres Ekonomike te Arsimit "Kerkese per hartim preventivi", "Shkolla 9 vjeçare " Xhemal Jançja" ndodhet ne Njesine Administrative Gjergjan

Shkolla eshte1 kate e ndertuar me konstruksion tulle dhe çati.

Sipas kerkeses se Qendres Ekonomike te Arsimit kerkoheh zevendesimi i 5 dyerve te brendshme dhe 2 dyerve druri te jashtme.

Nga verifikimi ne objekt i gjendjes aktuale te shkolles rezulton se dhe dyert e brendshme te objektit jane ne gjendje te degraduar, shpesh here te thyera. Dyert kryesore gjithashtu jane te demtuara, duke mos siguruar ambjentet e shkolles





PUNIMET QE DO TE KRYHEN

- Per nevojat e nderhyrjes jane parashikuar punimet si me poshte :
 - Heqje e dyerve dhe dritareve ekzistuese
 - Vendorsje e dyerve dhe dritareve te reja
 - Suvatim i shpatullave te dyerve dhe dritareve
 - Lyerje me boje hidroplastike

Per sa me siper bashkengjitur jane:

1. Planvendosje perkatese
2. Projekti perkates
3. Relacioni teknik i gjendjes ekzistuese
4. Preventivi i punimeve.
5. Grafik I punimeve

Hartoi : SEKTORI I PROJEKTIMIT

Ark. Valbona Lufta



Ing. Teuta Tepelena

Ing. Bruno Korumi



Konfirmoi: DREJTORI I DREJTORISE SE PROJEKTIMIT

Ark. Marvis Avllazagaj



MIRATOHET

Kryetari i Bashkise Elbasan

Gledian Llatja

