



**REPUBLIKA E SHQIPËRISË**

## **RELACION TEKNIK**

STUDIM PROJEKTIM PËR “FURNIZIM VENDOSJE DRITARE DHE  
VETRATA NË OBJEKTET PUBLIKE”.  
SHKOLLA E MESME “ALEKS BUDA”

**PËRFITUESI: BASHKIA TIRANË**



**SIPËRMARRËSI: “DAAM” sh.p.k.**



## Detyra e Projektimit

Depërtimi i dritës natyrale, izolimi termik, izolimi akustik në mjediset e brendshme, fushëpamja e lirë nga brenda jashtë ndërtesës dhe fushëpamja e lirë brenda të gjithë ndërtesës janë elemente mjaft të rëndësishme në mjediset për nxënësit. Për të përmbushur këto kërkesa duhet të merren parasysh si fëmijët ashtu edhe kujdestarët e rritur. Duhet t'u kushtohet rëndësi elementeve si lartësia dhe kornizat e dritareve, llojit i xhamit, qartësia e parjes (të mos të bllokohet horizontalisht si nga të rriturit ashtu edhe nga fëmijët), kontrolli i dritës, impakti i vlerësimit të riskut, si dhe faktorët e sigurisë. Kjo do të thotë se dritaret janë elementë që kërkojnë vëmendje.

Objekti i studim-projektimit do të jetë:

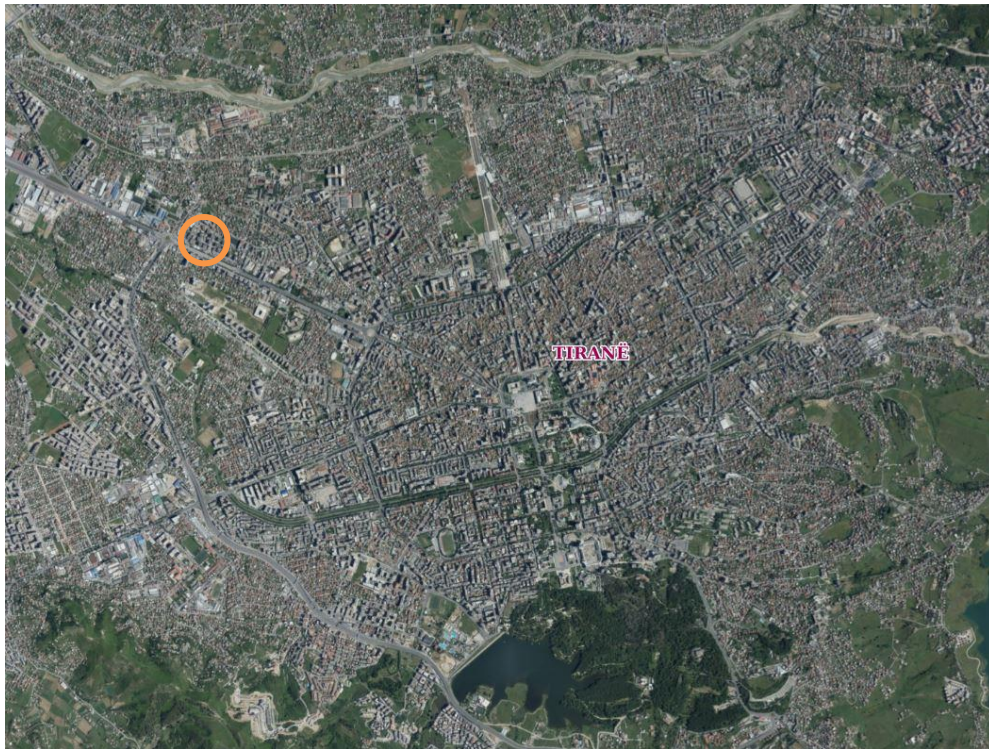
Pëmirësimi i kushteve në ambientet e objekteve shkollore dhe parashkollore për funksionimin në normalitet dhe brenda standarteve bashkëkohore të tyre si dhe për t'u përgjigjur sfidave dhe nevojave që kanë nxënësit dhe stafi mësimor gjatë zhvillimit të procesit mësimor.

Objektiva

- Të kryhet furnizimi dhe vendosja e dritareve dhe vetratave duralumin në ambientet e objekteve shkollore dhe parashkollore, të cilat ndër vite janë dëmtuar dhe amortizuar duke mos kryer funksionin konkret të tyre.
- Stali i shkollës dhe nxënësit të kuptojnë se mirëmbajtja e objekteve shkollore ndikon mbi procesin mësimor.
- Vlerësimi i objekteve shkollore është bërë me vizitë në terren, ku janë evindentuar sipërfaqet e vetratave dhe dritareve të dëmtuara. Gjithashtu, janë realizuar matjet përkatëse të sipërfaqeve të dëmtuara dhe fotografimi i tyre.

**Bashkia e Tiranës** është një bashki në qarkun me të njëjtin emër. Ajo përfshin kryeqytetin e Shqipërisë si dhe 13 njësi administrative që e rrethojnë.

Bashkia e Tiranës kufizohet në veri me bashkitë Vorë, Kamëz dhe Krujë, në verilindje me bashkinë Klos, në lindje me bashkitë Bulqizë dhe Librazhd, në jug me bashkitë Elbasan dhe Peqin dhe në perëndim me bashkitë Rrogozhinë, Kavajë, Durrës dhe Shijak.



Pozicioni gjeografik në Tiranë



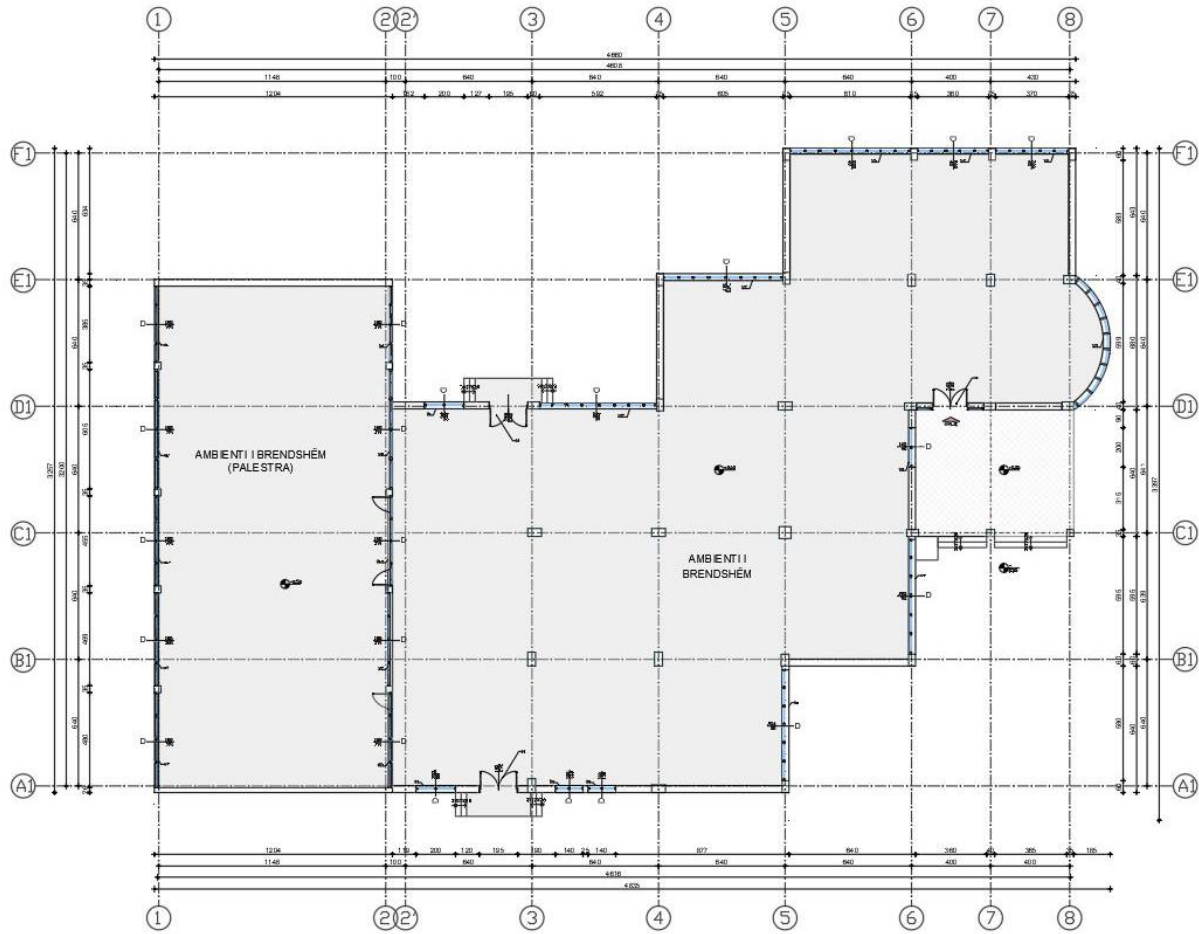
Ortofoto

## PAMJE TË FASADAVE

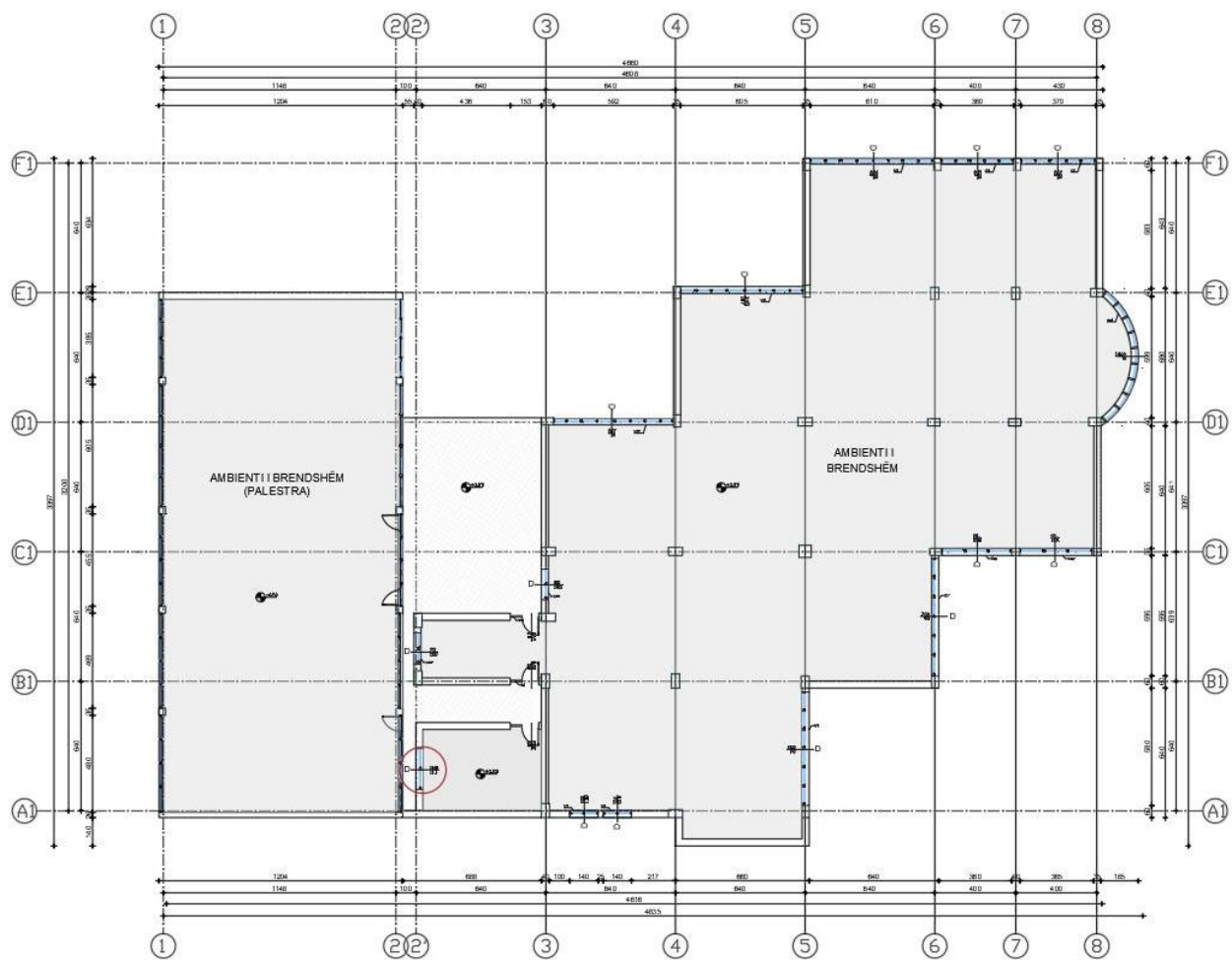


Shkolla " Aleks Buda" ndodhet ne Njësinë Administrative Nr. 11. Nga verifikimi dhe vleresimi ne vend grupi i punes konstatoi se objekti ka probleme me dritaret. Grupi i punes pas verifikimit dhe versimit te gendjes faktike ne shkollën " Aleks Buda" u evidentuan nje sërë problemesh specifike konkretisht me dritaret dhe vetratat d/al të këtij objekti. Dritaret janë tejet të amortizuara, me xhama të thyer, gomina të dëmtuara, kanatet e dritareve në disa klasa mungojnë. Gjithashtu menteshat janë të dëmtuara, bilbilat e dritareve janë të thyer duke rrezikuar fëmijët. Krahët e dritareve janë të dëmtuara. Gjatë reshjeve shiu futet në ambientet e brendshme. Pavarësisht ndërhyrjeve të vazhdueshme në këtë objekt, nuk i është dhënë një zgjidhje definitive këtyre problematikave. Propozojmë të bëhet ndërhyrje e thellë pjesore me F. V dritare dhe vetrata d/al. Kjo pasi një pjesë e dritareve është investuar me mirëmbaje të thellë vite me parë.

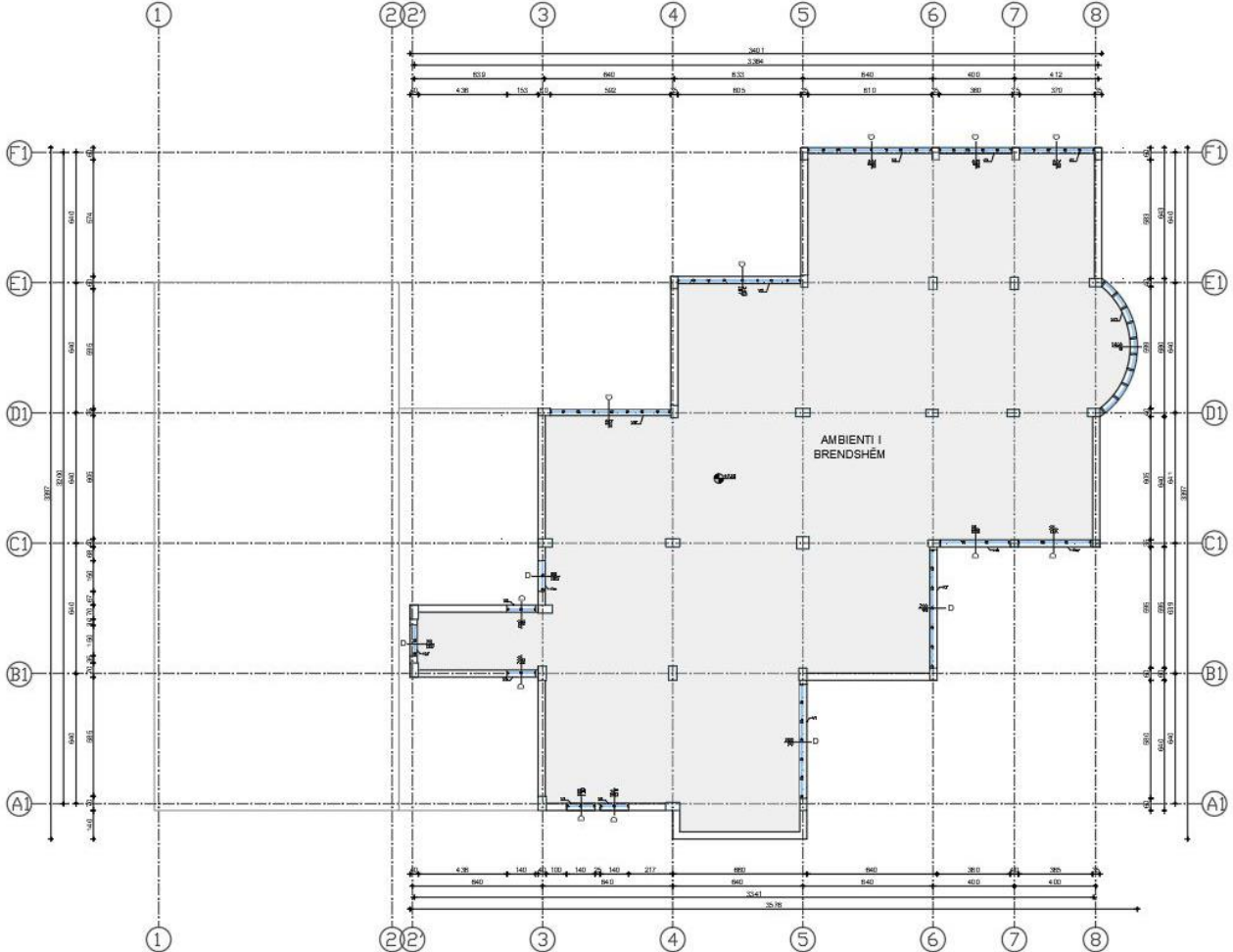
# PLANIMETRIA E KATIT PËRDHE



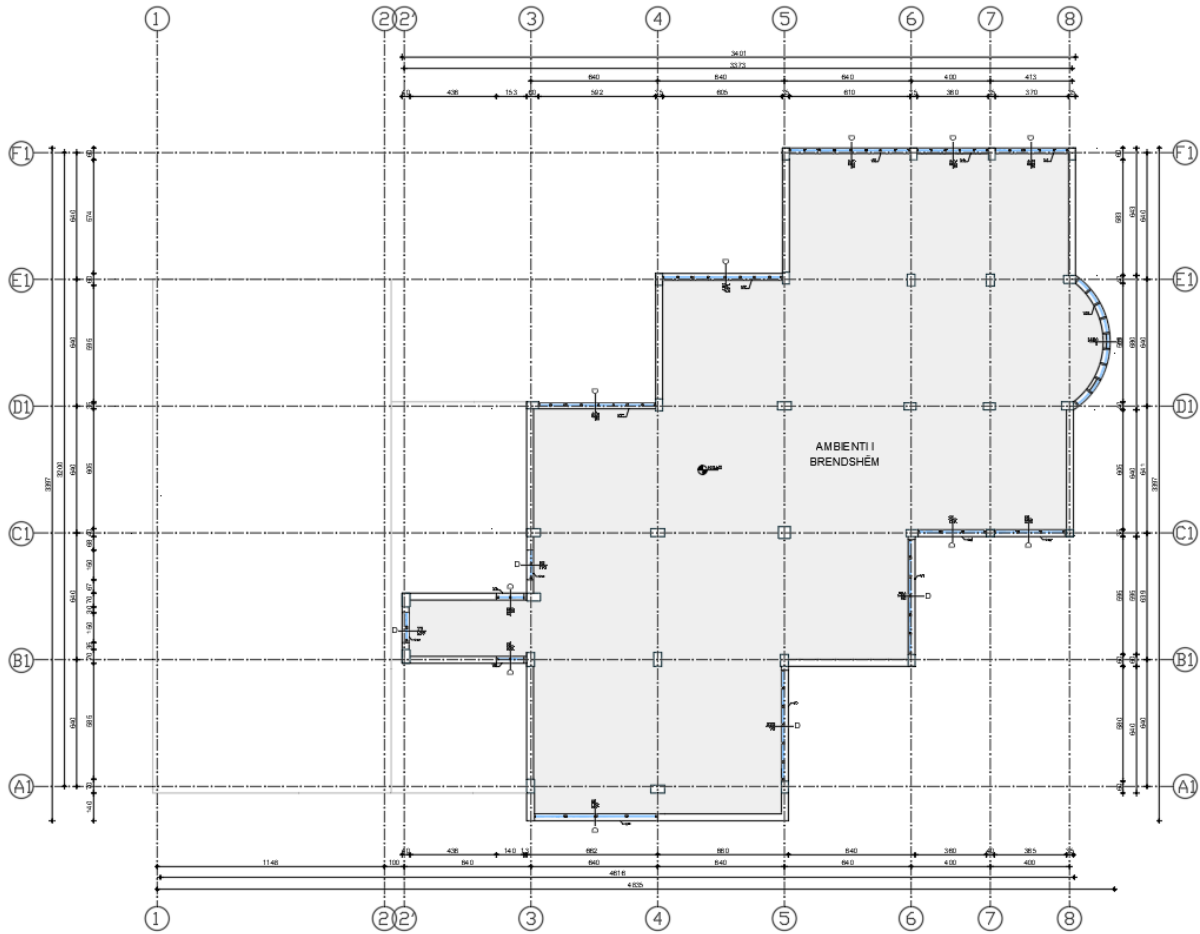
## PLANIMETRIA E KATIT TË PARË



# PLANIMETRIA E KATIT TË DYTË



# PLANIMETRIA E KATIT TË TRETË

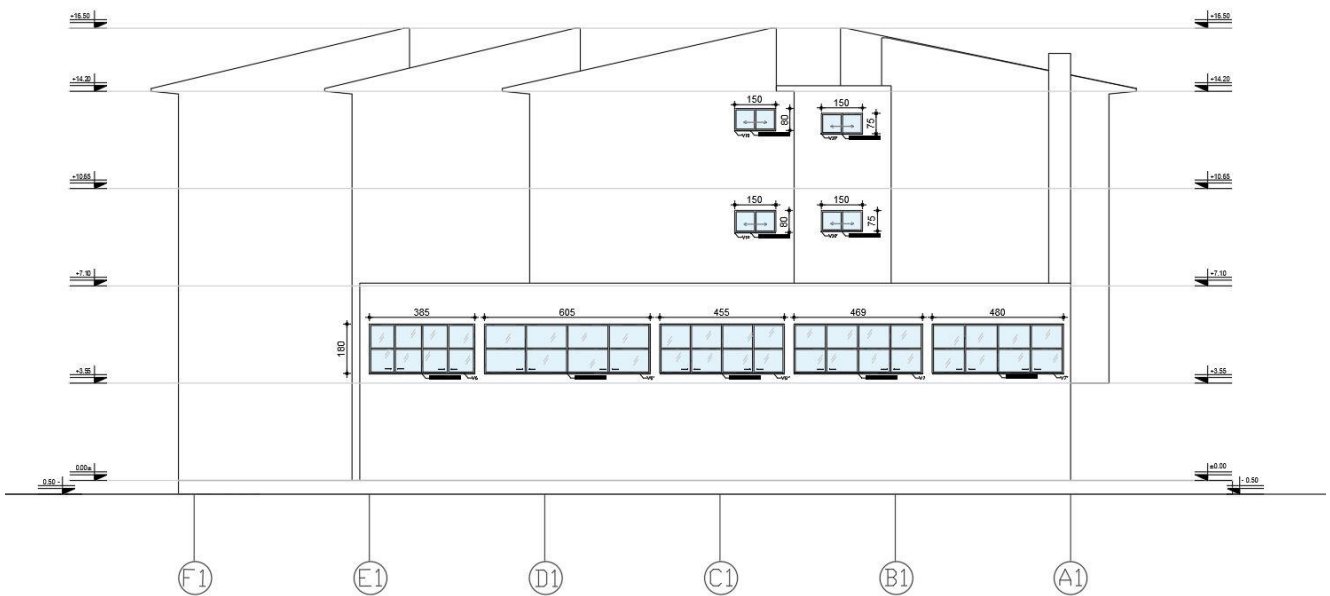




## FASADA VERILINDORE



## FASADA JUG LINDORE



## FASADA JUG PERENDIMORE

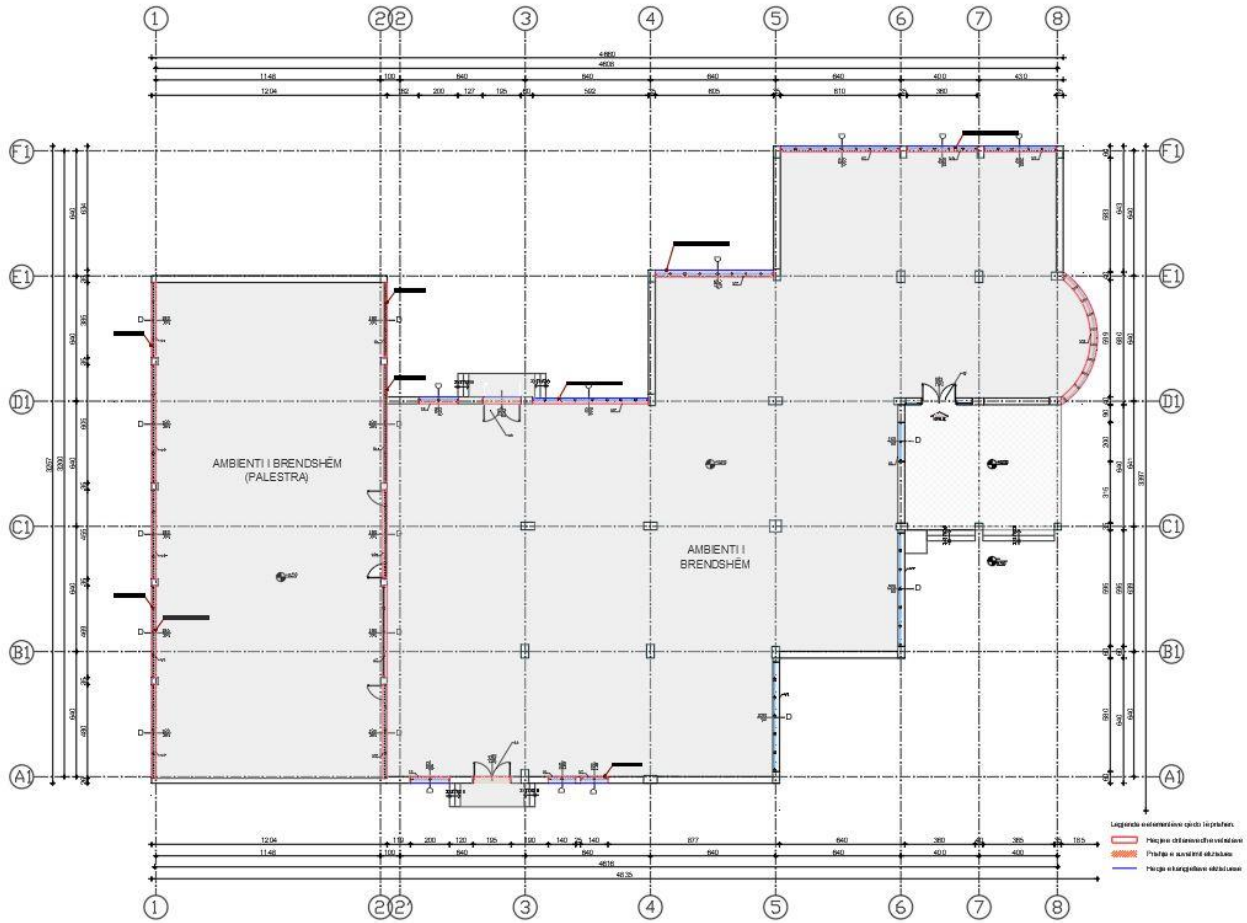


## FASADA VERI PERENDIMORE

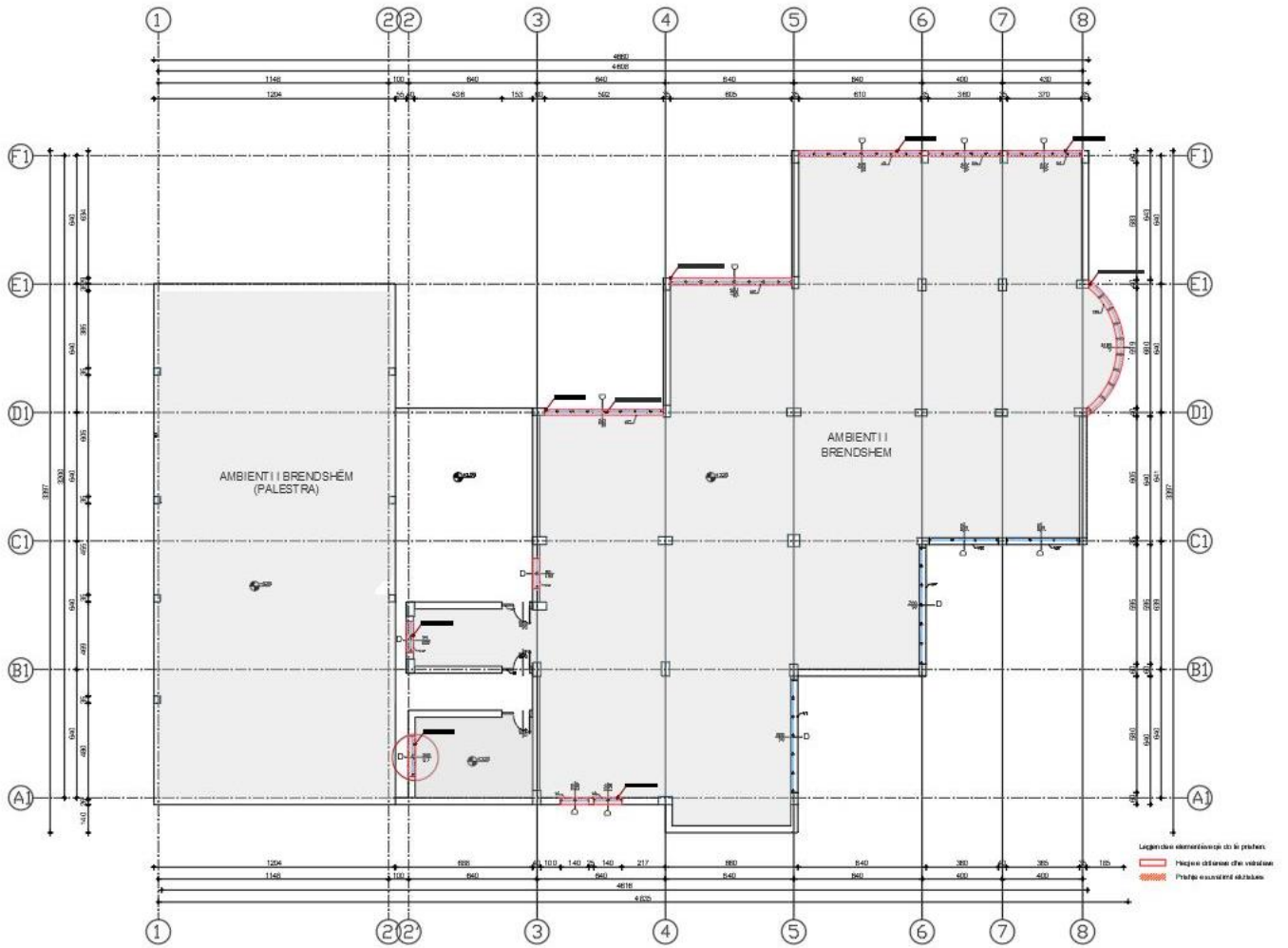


## PLANI I NDËRHRYRJEVE NË KATIN PËRDHE ELEMENTET QË DO TË PRISHEN

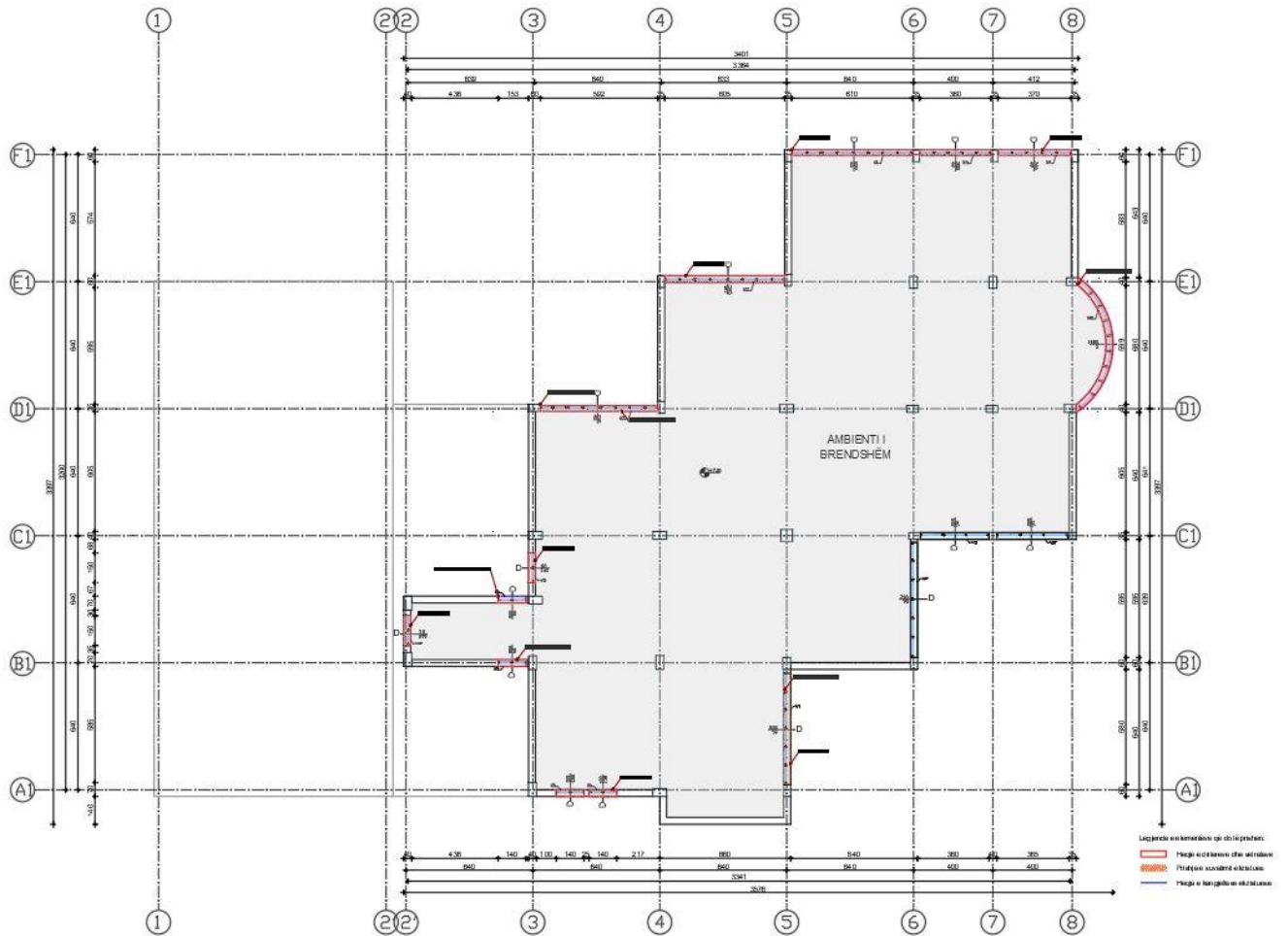
Nga vëzhgimet e para në terren, problematikat që ka shkolla konsistojnë në dritare dhe vetrata të demtuara, probleme me suvatimin përreth çarjeve të dritareve, si dhe praninë e kangjellave të panevojshme në objekt.



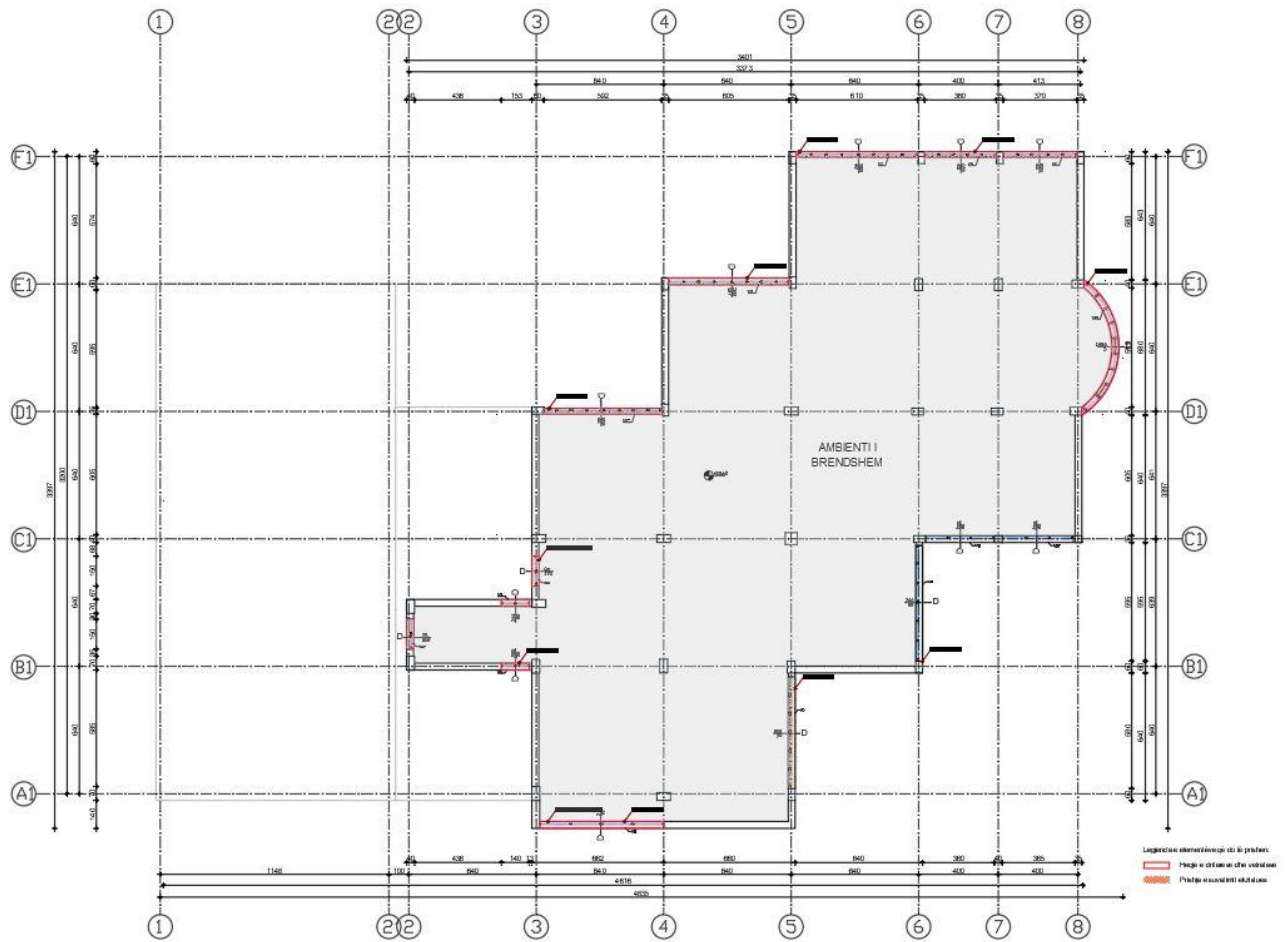
# PLANI I NDËRHYRJEVE NË KATIN E PARË ELEMENTET QË DO TË PRISHEN



# PLANI I NDËRHYRJEVE NË KATIN E DYTË ELEMENTET QË DO TË PRISHEN

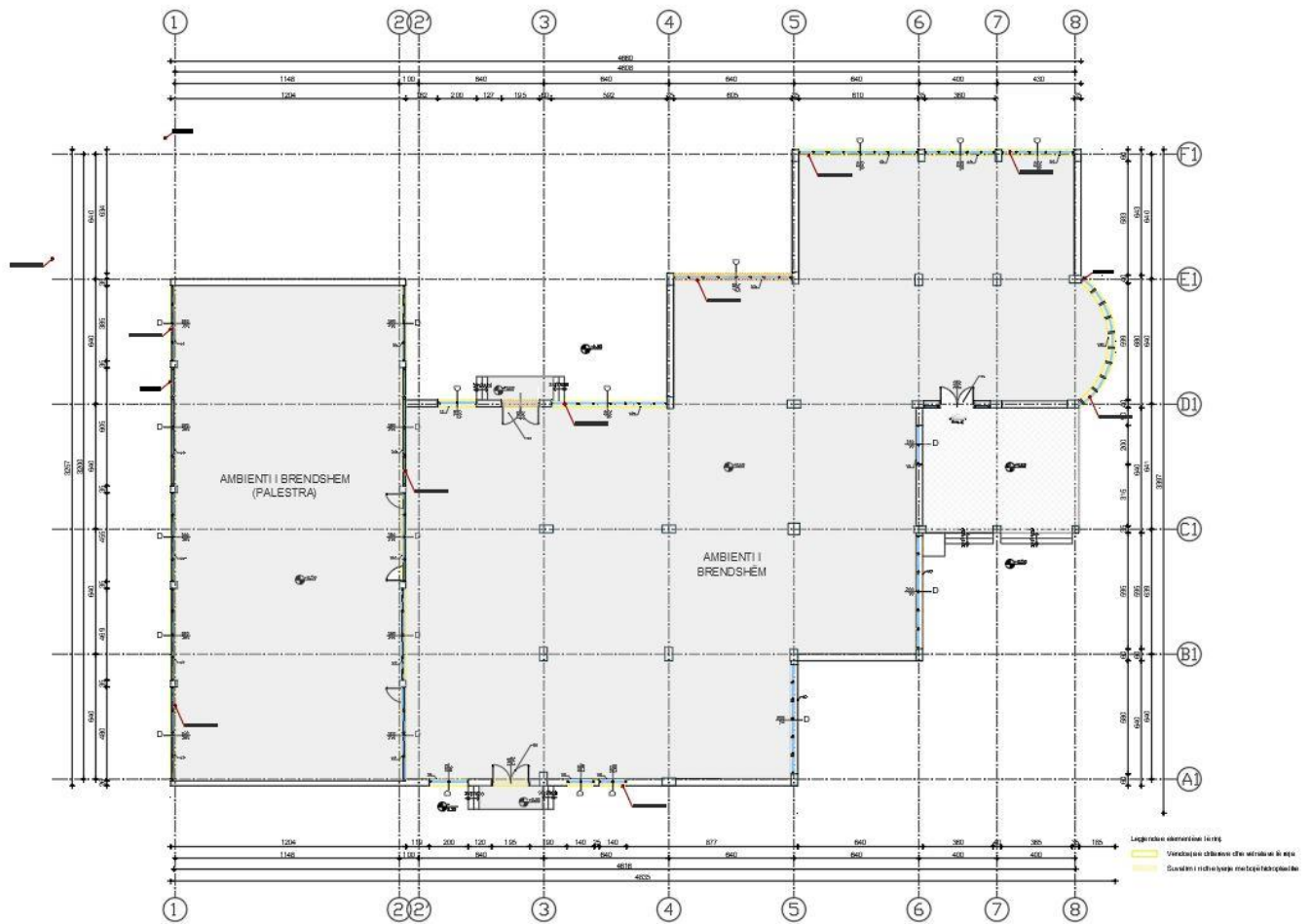


# PLANI I NDËRHYRJEVE NË KATIN E TRETË ELEMENTET QË DO TË PRISHEN

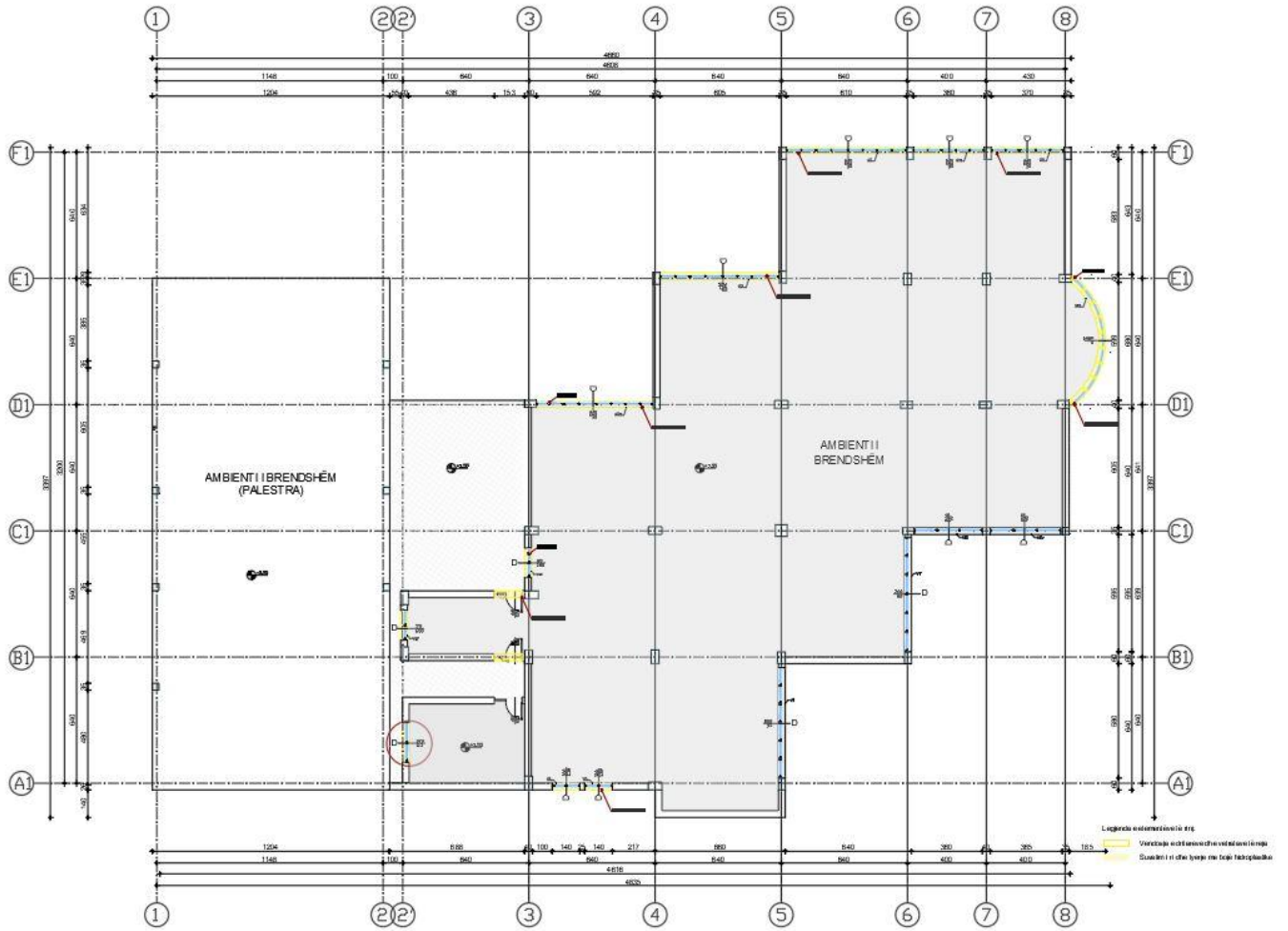


## PLANI I NDËRHYRJEVE NË KATIN E PËRDHE ELEMENTET QË DO TË SHTOHEN

Ne planet e reja ne propozojme te nderrohen nje pjese e dritareve pasi dritaret ne fasdat verilindore jane te mirembajtura dhe ne gjendje te mire. Do te ruhen dimensionet ekzistuese te hapjes dhe do te mbahet i njejti kompozim hapjesh si ai ekzistues. Do te vendosen dy tipe dritarësh me rrehqitje dhe me hapje kanatash. Ne siperfaqet e nderhyra do te behet suvatim i ri dhe lysterje me boje sipas kodit te caktuar.

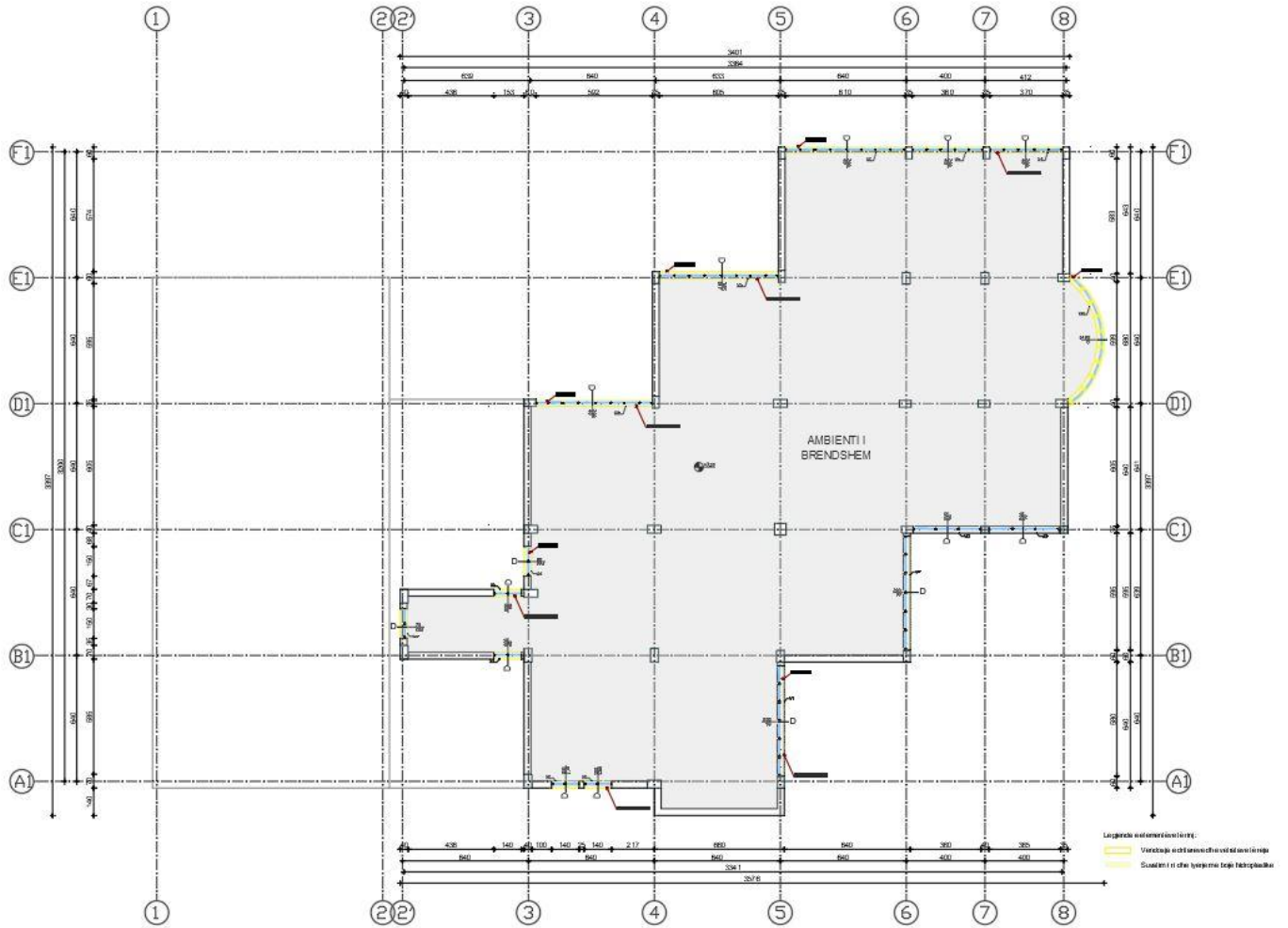


# PLANI I NDËRHYRJEVE NË KATIN E PARË ELEMENTET QË DO TË SHTOHEN

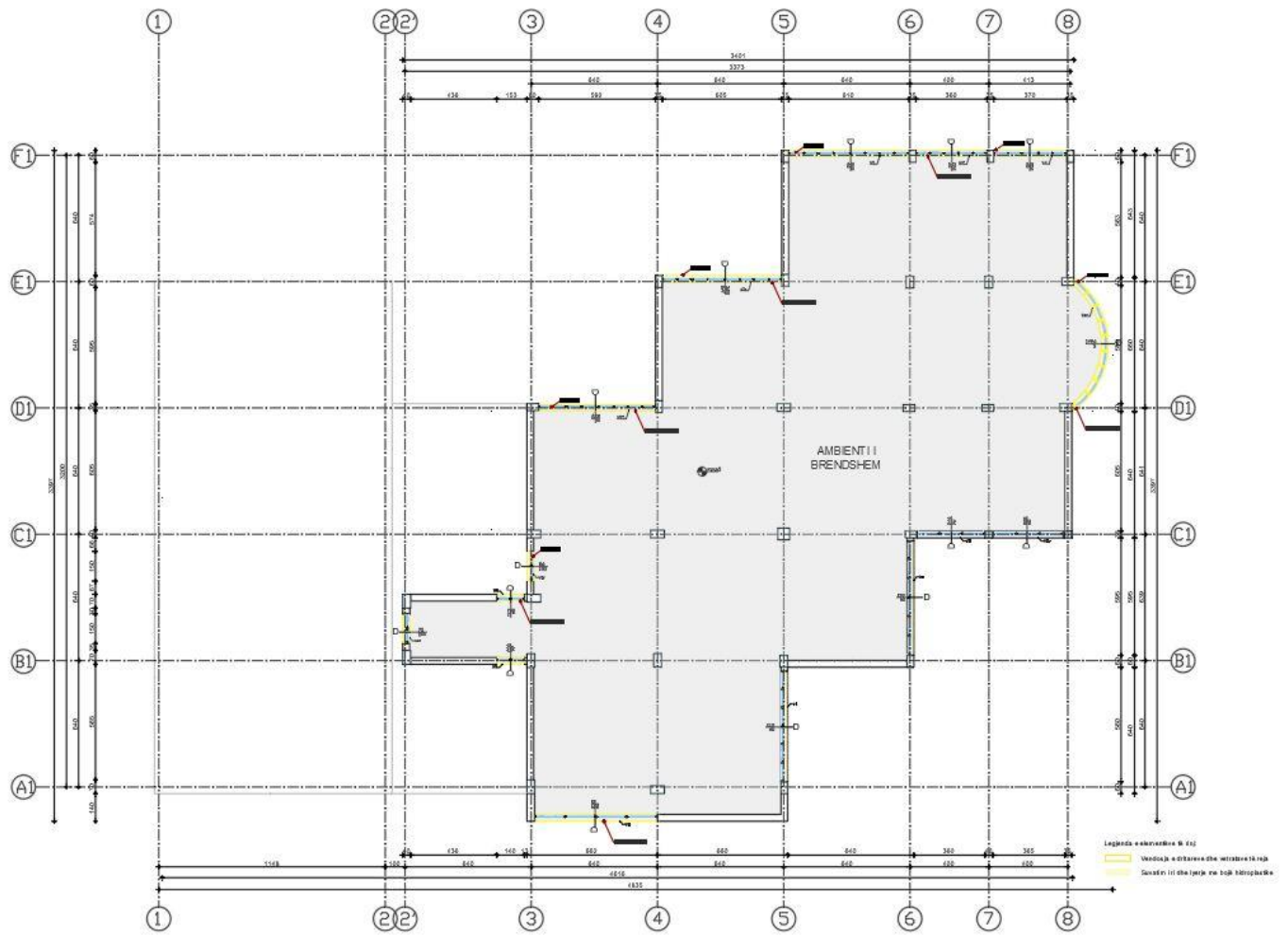




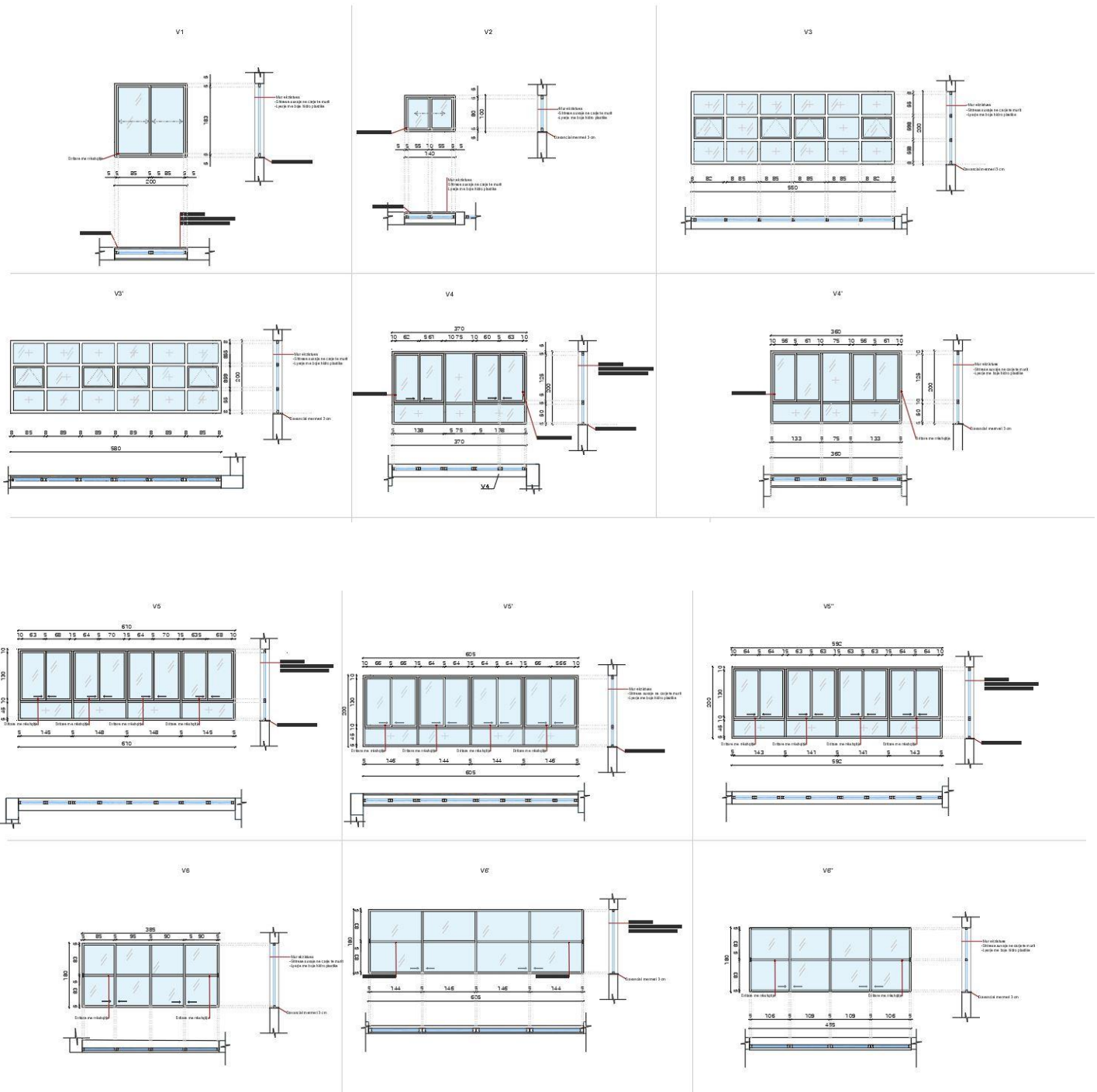
# PLANI I NDËRHYRJEVE NË KATIN E DYTË ELEMENTET QË DO TË SHTOHEN



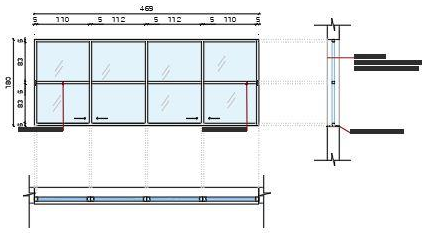
# PLANI I NDËRHRYRJEVE NË KATIN E TRETË ELEMENTET QË DO TË SHTOHEN



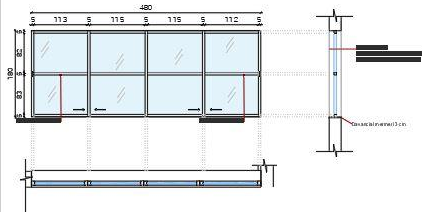
# Detaje te dritareve ekzistuese



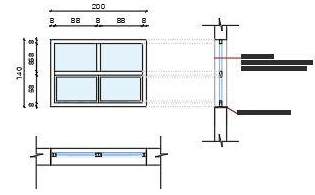
V7



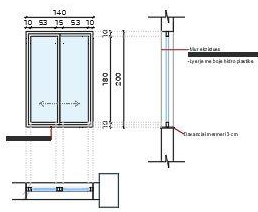
V7'



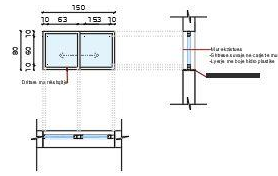
V8



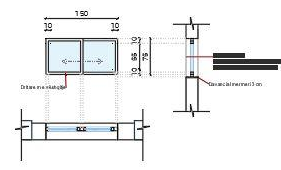
V9



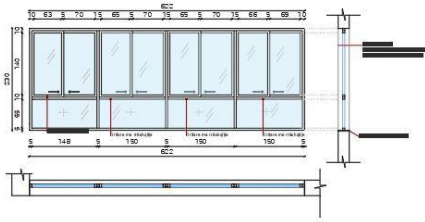
V10



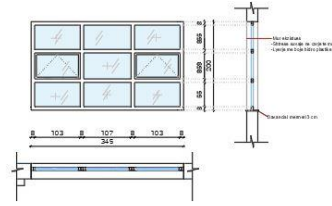
V10'



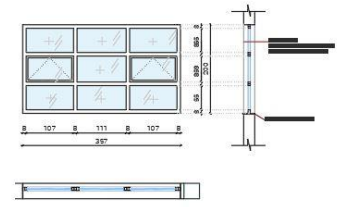
V11



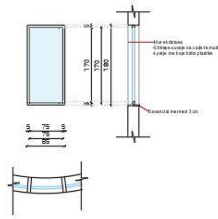
V12



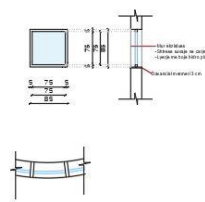
V12'



V13

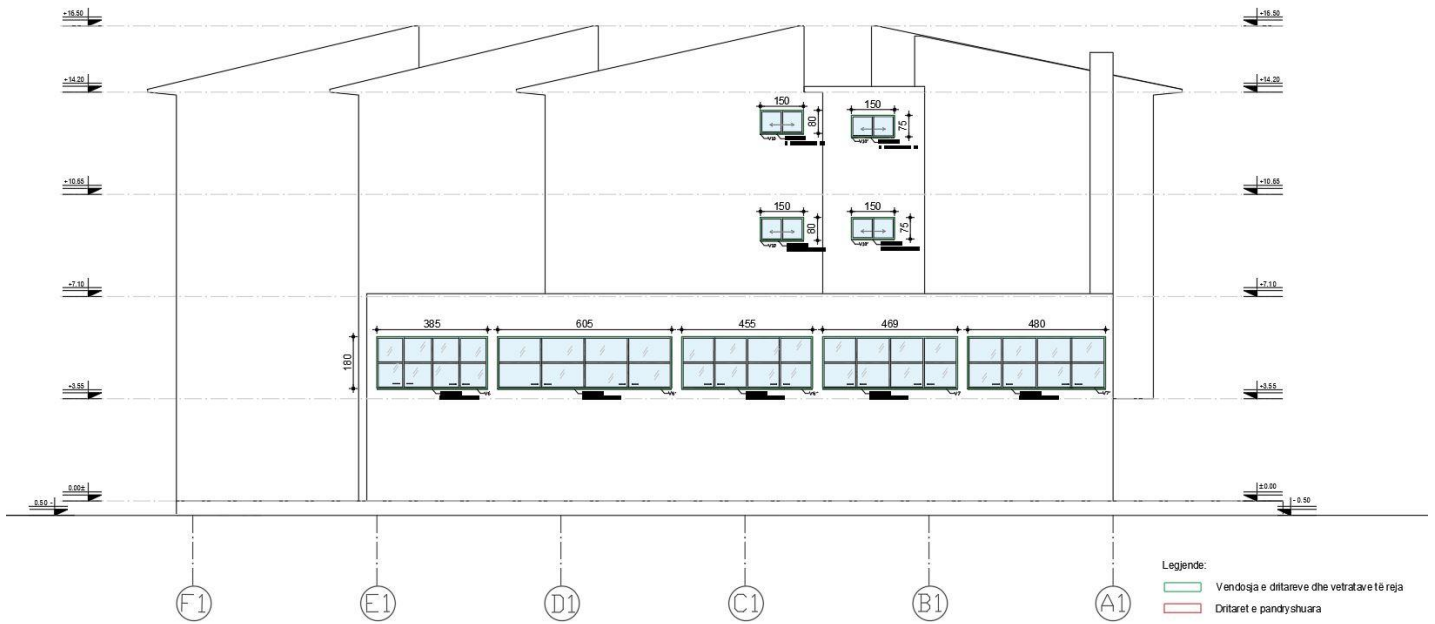


V13'



# Fasadat e propozuara

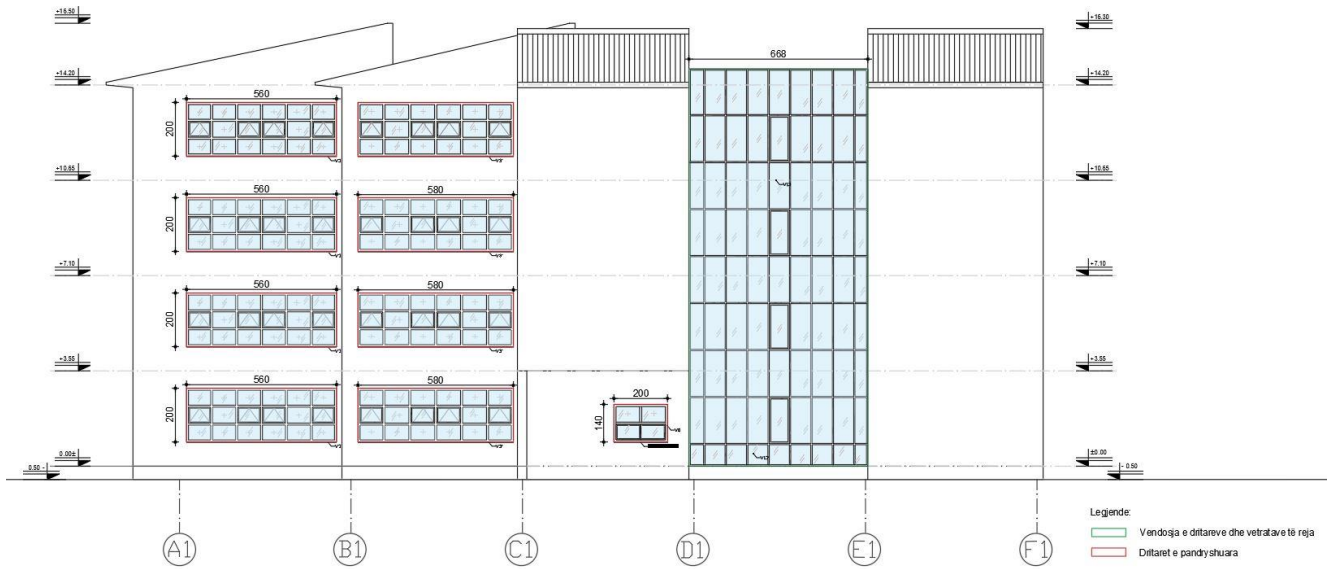
## FASADA JUGLINDORE



## FASADA JUG PERENDIMORE



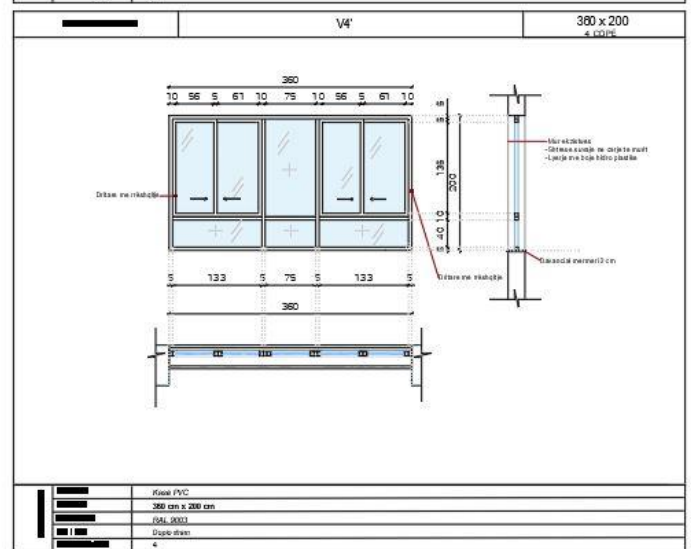
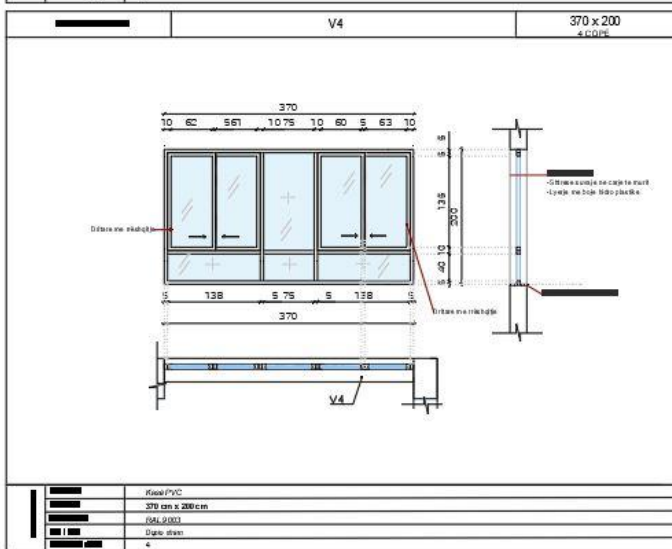
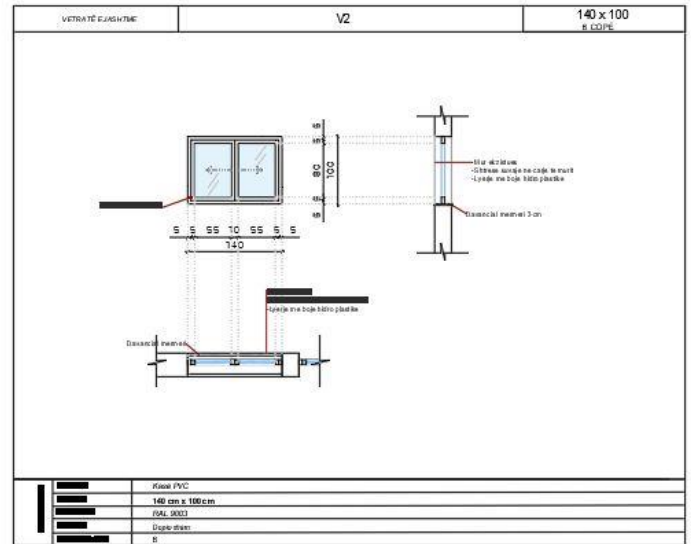
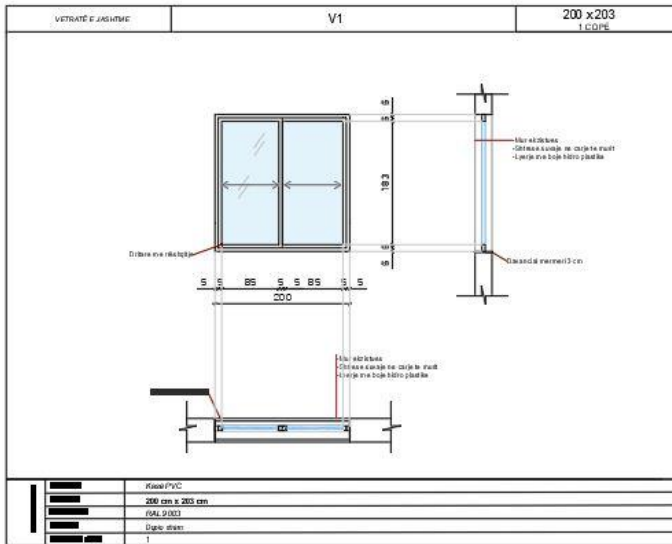
## FASADA VERI PERENDIMORE

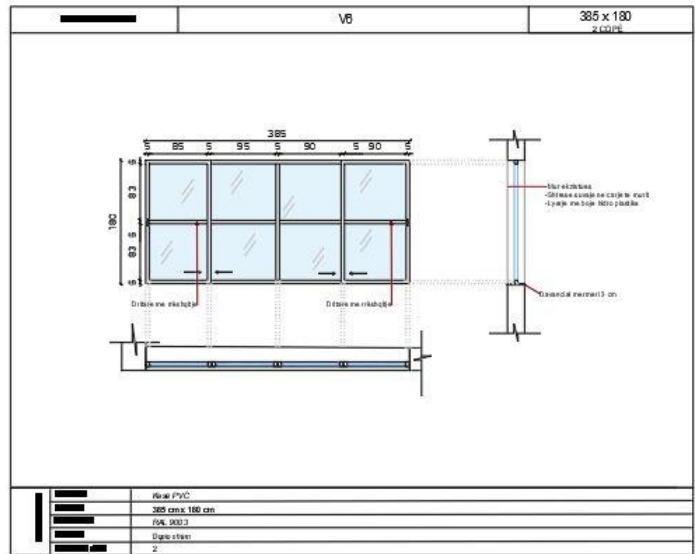
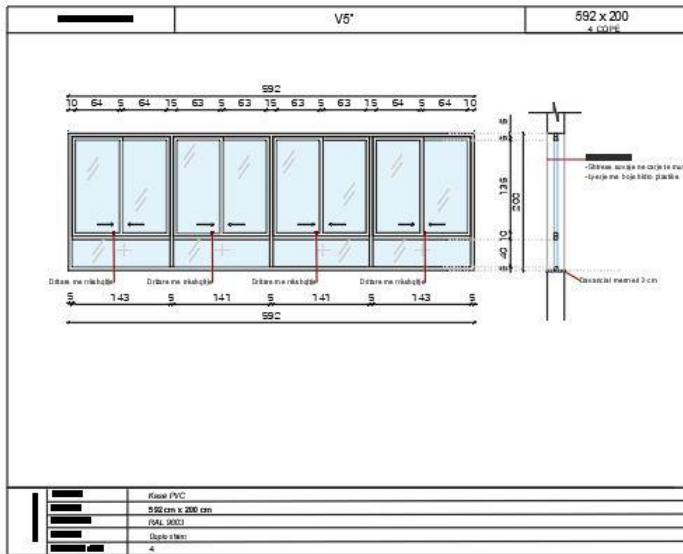
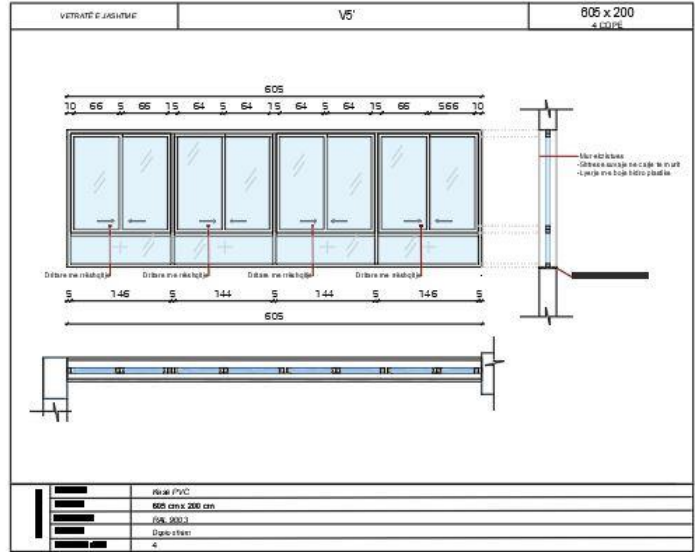
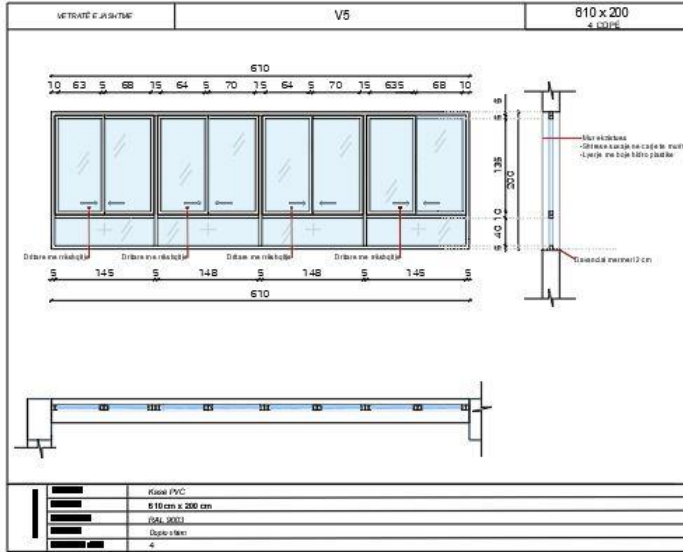


## FASADA VERILINDORE

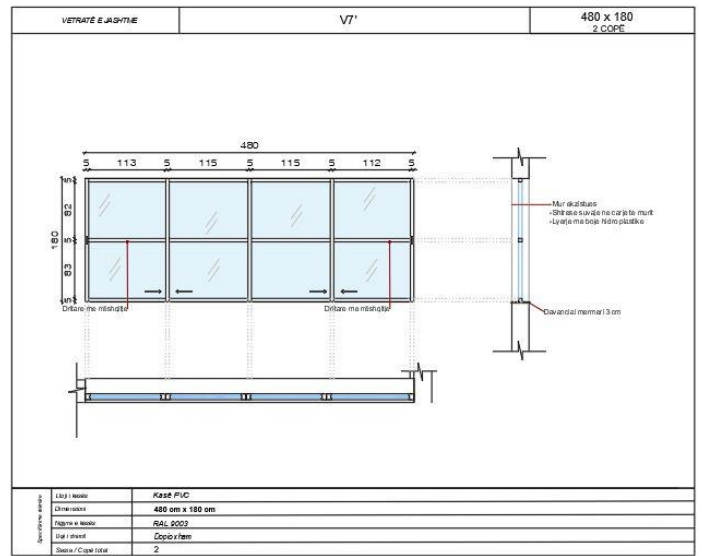
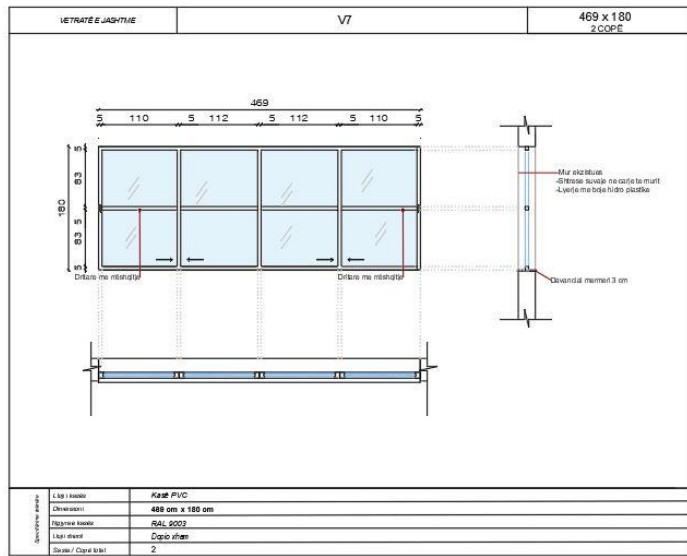
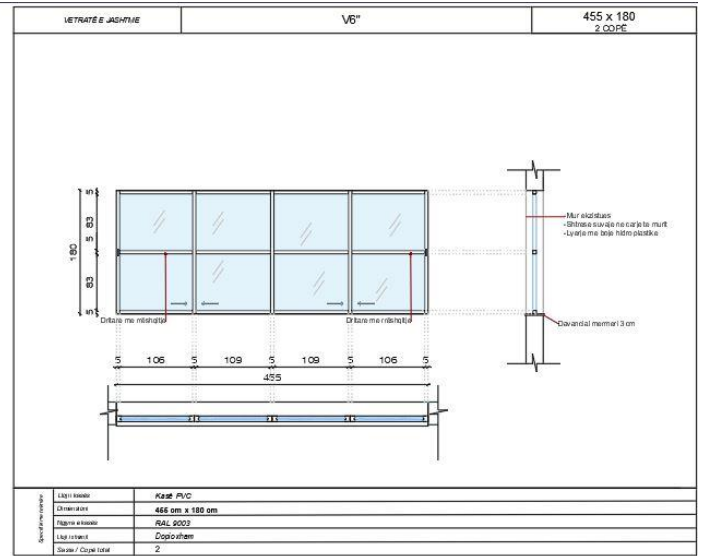
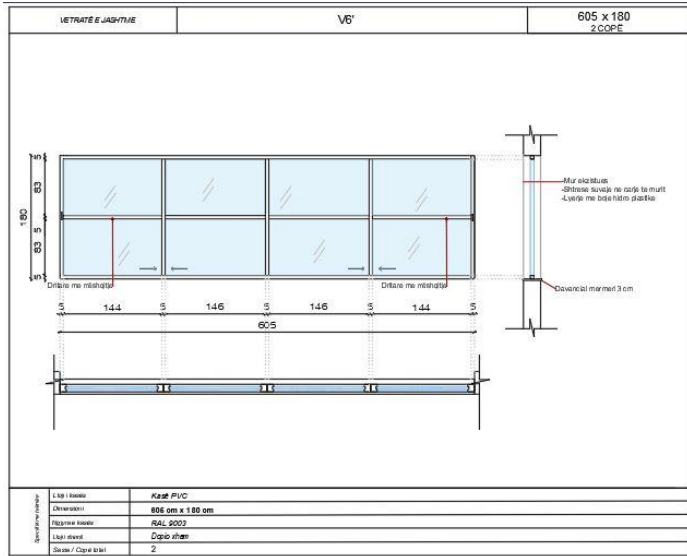


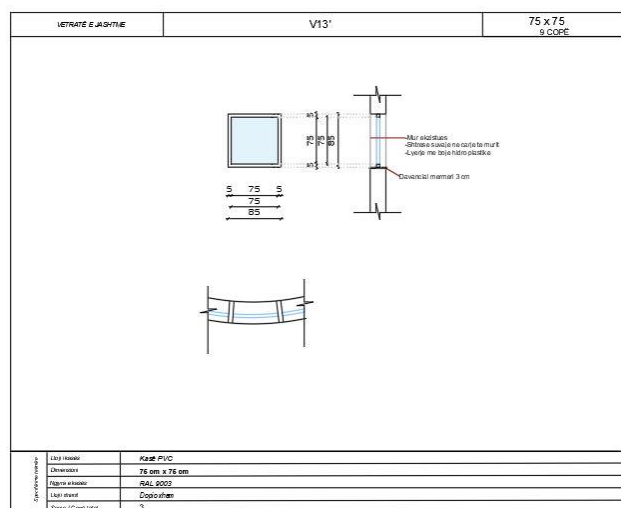
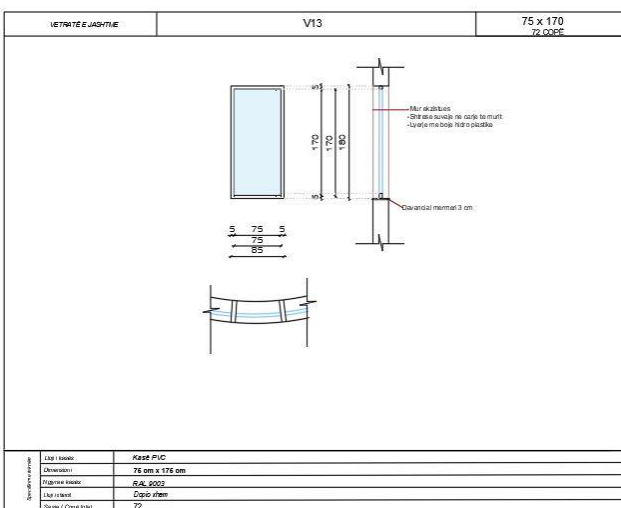
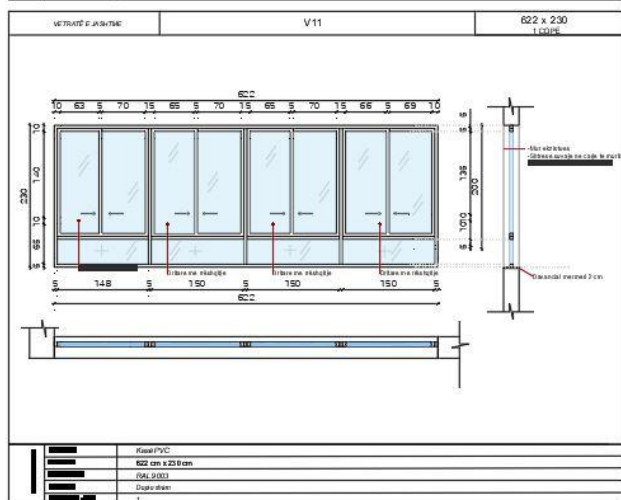
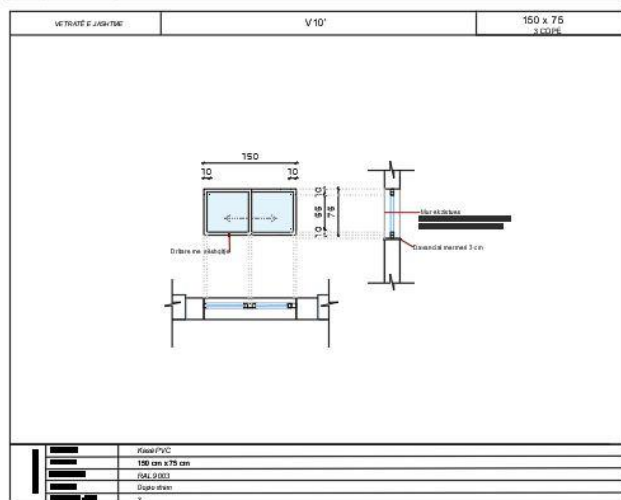
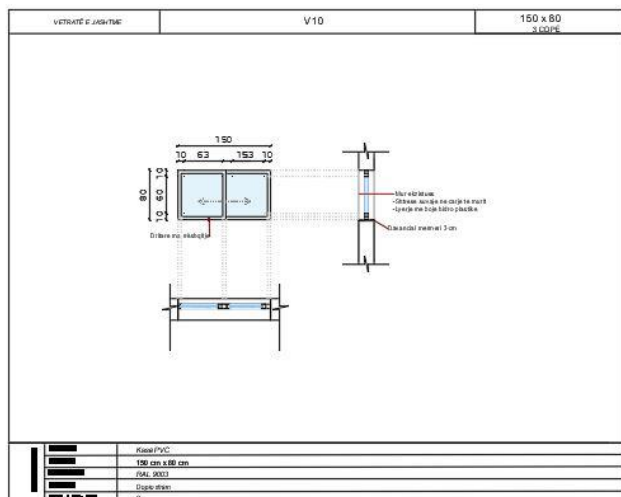
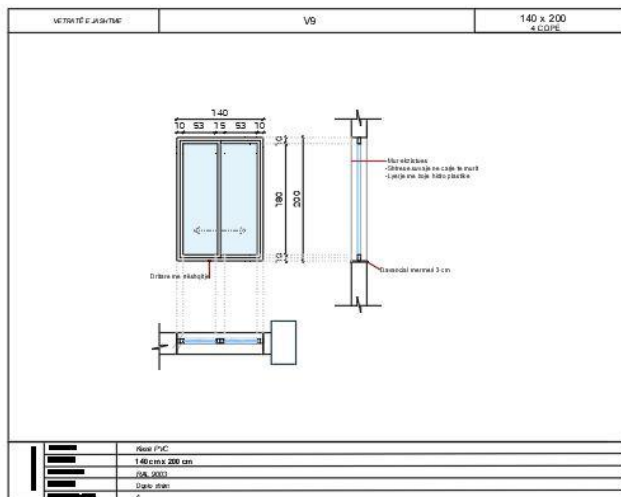
# Detaje te dritareve te propozuara











Kodi i bojes per lyerjen e kornizave te dritares

Ral 9003