



BASHKIA KAMEZ
DREJTORIA E PROJEKTEVE DHE INVESTIMEVE

RELACION TEKNIKE

PER PROJEKTIN E ZBATIMIT
OBJEKTI :

Ndërtim Rrugët : "Korabi +
Rikonstruksion Rruga Albanet (pjesa e pare)
+ Ndërtim 4 rrugicat pingul me rrugën
Gjirokastra"
Bashkia Kamez

PUNUAN :

Ing. Arjola Kurti

Ing. Erblin Lala

Drejtoresh e Projekteve dhe Investimeve

Flora Muça

MIRATOI
Rakip SULLI

KRYETAR



PËRMBAJTJA E RAPORTIT

1. – TË PËRGJITHSHME

- 1.1 – Hyrje**
- 1.2 – Pozicioni i objektit**
- 1.3 – Qellimi i projektit**

2. – GJENDJA EKZISTUESE DHE ZGJIDHJA E PROJEKTIT

- 2.1 – Gjendja ekzistuese dhe Nderhyrjet**
- 2.2 – Projekti Rrugeve dhe Trotuareve**
- 2.3 – Rrjeti Ujesjellesit**
- 2.4 – Rrjeti K.U.Z.**
- 2.5 – Rrjeti K.U.SH.**
- 2.6 – Sistemi i Ndriçimit Rrugor**
- 2.7 – Sinjalistika Rrugore**

3. – PREVENTIVI I PUNIMEVE

1. - TË PËRGJITHSHME

1.1 - HYRJE

Bashkia Kamëz ndodhet 7 km larg kryeqytetit, Tiranës, në veriperëndim të saj. Kufizohet nga veriu me Krujën, nga jugu me Tiranën, nga lindja me Zall-Herrin dhe nga perëndimi me Bërshullin. Terreni në përgjithësi është i sheshtë, me një pjerrësi të lehtë drejt veriperëndimit. Zona ndodhet në një kuotë që varion nga 80-90 m mbi nivelin e detit në pjesën jugore, që zbret në 45 m mbi nivelin e detit, pranë aeroportit të Rinasit në pjesën veriore. Përshkohet nga rruga kombëtare që lidh kryeqytetin me veriun e vendit.

Kamëza ndodhet në trekëndëshin strategjik: kryeqyteti Tiranë - aeroporti i Rinasit - porti i Durrësit

Bashkia Kamëz pas ndarjes së re territoriale përfshin nën administrimin e saj edhe njësinë administrative Paskuqan.



Qyteti i Kamzes gjate viteve te fundit ka pesuar nje rritje te ndjeshme te popullsisë si dhe nje zhvillim te pergjithshem me ritme teper te larta. Tashme Kamza eshte kthyer ne nje qender e rëndesishme tregtare dhe ekonomike . Ky zhvillim dhe rritja e konsiderueshme si e automjeteve te qytetit te Kamzes, ashtu edhe levizja teper intensive e trafikut si me qytetet e tjera ashtu edhe me shtetet fqinje, kerkojne nje sistem rrugor te zhvilluar.

Aktulisht akset kryesore te qytetit te Kamzes jane rikonstruktuar apo zgjeruar. Nderkohe qe ndihet nevoja e hapjes se rrugeve dhe koridoreve te reja te levizjes. Problematike gjithashtu paraqiten rruget dytesore dhe tretesore ne brendesi te blloqeve te banimit. Te cilat ndikojne direkt ne qarkullimin dhe cilesine e jeteses se banoreve te tyre si te te mbare qytetit ne teresi.

Ne kete kuader Bashkia e Kamzes, ka planifikuar pergatitjen e nje sere projektesh per rikonstrukcionin dhe rikualifikimin urban te nje sere blloqesh banimi apo segmenteve rrugore. Trajtimi i blloqeve, segmenteve rrugore do te jete i plote ne te tere komponentet e nevojshem. Nder keto segmente rrugore dhe blloqe banimi, eshte edhe objekti qe do trajtohen nga ky projekt.

1.2 - POZICIONI I OBJEKTIT

Objekti shtrihet ne qytetin e Kamzes, Bathore.

Rruget jane ekzistuese dhe konturohet nga objekte te reja nga te dy anet, pasi zona ku kalon kjo rruge eshte nje zone ne zhvillim.

Gjatesia e rruges Korabi

$L_1 = 215$ ml dhe gjeresia $B_1 = 5$ m

Gjatesia e rruges Albanet

$L_2 = 215$ ml dhe gjeresia $B_2 = 5$ m

Gjatesia e rrugicave pingul me Gjirokastren

$L_3 = 350$ ml dhe gjeresia $B_3 = 5$ m

Rruga Korabi - UTM

	X	Y
Fillimi i Rruges	395354.51	4583374.55
Fundi i Rruges	395023.15	4584174.66

Rruga Albanet - UTM

	X	Y
Fillimi i Rruges	395898.78	4581886.13
Fundi i Rruges	395691.50	4582387.75

Rrugica 1 pingul me Rrugen Gjirokastra - UTM

	X	Y
Fillimi i Rruges	395322.73	4582624.47
Fundi i Rruges	395382.08	4582646.33

Rrugica 2 pingul me Rrugen Gjirokastra - UTM

	X	Y
Fillimi i Rruges	395311.66	4582554.61
Fundi i Rruges	395408.05	4582594.59

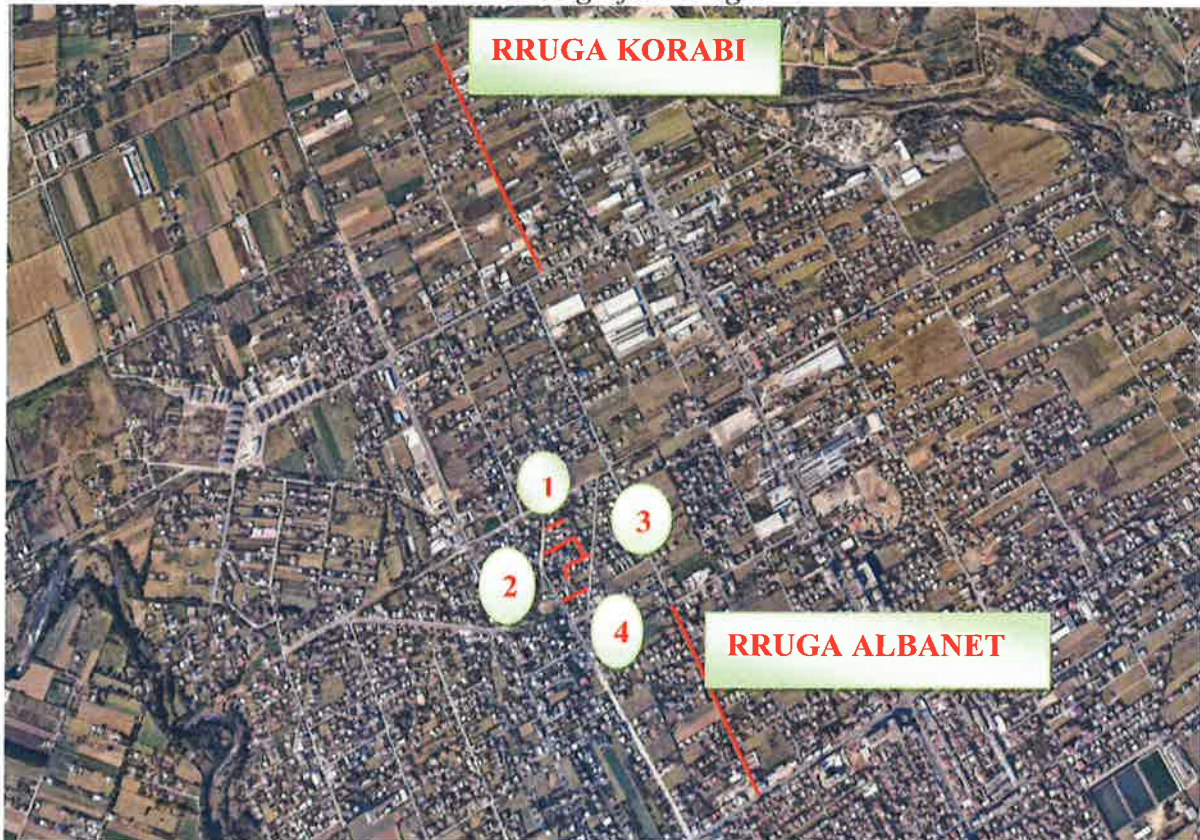
Rrugica 3 pingul me Rrugen Gjirokastra - UTM

	X	Y
Fillimi i Rruges	395457.95	4582545.58
Fundi i Rruges	395379.42	4582479.30

Rrugica 4 pingul me Rrugen Gjirokastra - UTM

	X	Y
Fillimi i Rruges	395358.25	4582423.56
Fundi i Rruges	395443.19	4582452.44

Horografia e rruges



1.3 – QELLIMI I PROJEKTIT

Objekt i projektit do të jetë rikonstruksioni i plote i rrugeve **NDERTIM RRUGET “KORABI + RIKONSTRUKSION RRUGA ALBANET (PJESA E PARE) + NDERTIM 4 RRUGICAT PINGUL ME RRUGEN GJIROKASTRA”**, VALIAS me të gjithë elementët e infrastrukturës rrugore dhe urbane, me qëllim përmirësimin e cilësisë së jetës së komunitetit të kësaj zone dhe krijimin e aksesëve të lehtë të lëvizjes me rrugët e tjera të qytetit. Zona ku kalon rruga çdo ditë po merr zhvillim duke u shtuar numri i banorëve dhe gjendja e rrugës vjen duke u përkeqësuar ndaj lind nevojë e ndertimit të një rrugeve të reja me standarte bashkëkohore duke lehtësuar jetën e banorëve dhe duke përmirësuar qarkullimin e automjeteve.

2. – GJENDJA EKZISTUESE DHE ZGJIDHJA E PROJEKTIT

Projekt Ideja për ndertimi i rrugeve “**Korabi + Rikonstruksion Rruga Albanet (pjesa e pare) + Ndertim 4 rrugicat pingul me rrugën Gjirokastra**”, VALIAS është realizuar në bazë të Detyrës së Projektimit të dhënë nga Bashkia Kamez.

Realizimi i këtij projekti është mbështetur mbi standartet dhe kushtet teknike CNR dhe ato Shqiptare. Duhet theksuar që përgjithësisht segmentet rrugore të këtij blloku në pamundësi të zgjerimit, parametrat gjeometrike të tyre janë jashtë standarteve.

Ne kete objekt eshte parashikuar ndertimi dhe rikonstruksioni i rrjetit rrugor si dhe i rrjeteve inxhinierike si: kanalizime, rrjeti i ndricimit, kub etj.

2.1 – GJENDJA EKZISTUESE

Keto rruge jane segmente rrugore te rendesishem pasi lidhet direkt me rrugen kryesore . Aktualisht paraqitet pothuaj teresisht i amortizuar në pjesën ekzistuese.

Pjesa e rruges eshte pa shtresa rrugore dhe pa infrastrukture inxhinierike e konturuar nga objekte te reja shume kateshe, objekte banimi 2-3 kate dhe objekte ne ndertim e siper.

Nje pjese e rruges kerkon prishjen e disa mureve rrethuese per tu realizuar.

Foto te gjendjes ekzistuese





Rrugët janë në gjendje të keqe me gropa, pa trotuare që qytetaret të kenë mundësi të kalojnë pra rruga është në gjendje natyrore. Në zona të vecanta, investitorët që kanë ndërtuar objekte banimi. Aktualisht ky segment është teresisht I degraduar. Ujrat rrjedhin sipas përrësise së terrenit, duke krijuar pellgje e balte. Në periudhën e thatë, pluhuri është elementi dominues në rrugë, Edhe në këtë segment ndërtimet e bera, nuk janë në uniformitet për sa i takon planvendosjes.

Rrjetet inxhinierike janë të demtura dhe nuk funksionojnë me kapacitet të plote.

2.2 – ZGJIDHJA E PROJEKTIT

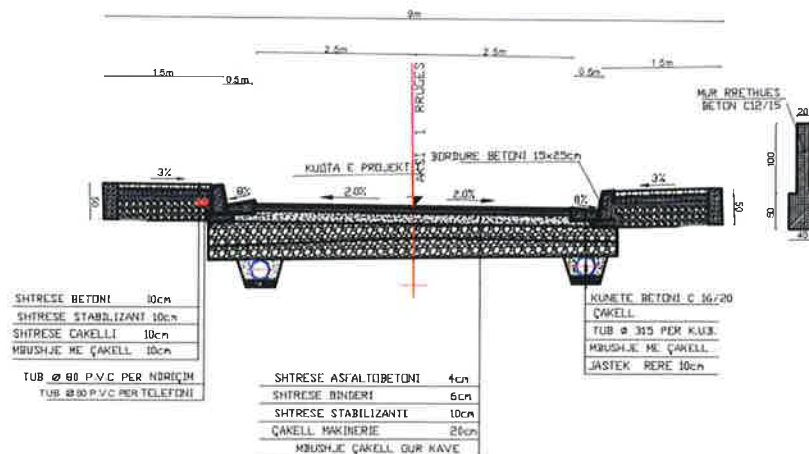
Sipas Termave të Referencës është kërkuar që ky bllok të plotësojë këta parametra gjeometrike:

Rruga Korabi

- ✓ *Gjerësia e përgjithshme e kurores 9m*
- ✓ *Gjerësi e pjesës kaluese 5m.,*
- ✓ *Kuneta me gjerësi në dy ane 0.5m*
- ✓ *Trotuar me gjerësi 2x1.5m*

PROFIL TËRTHOR TIP 1
SILVIO BERLUSKONI

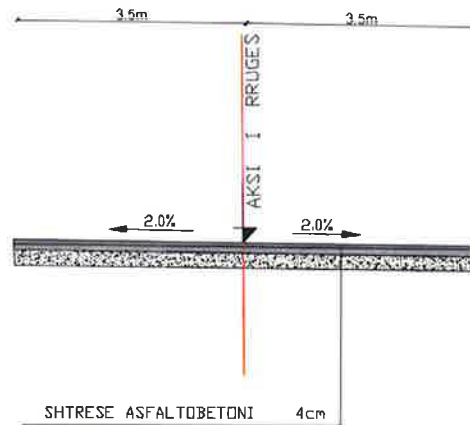
Sh-1:50



Rruga Albanet

- ✓ Gjerësia e përgjithshme e kurores 9m
- ✓ Gjerësi e pjesës kaluese 7m,,

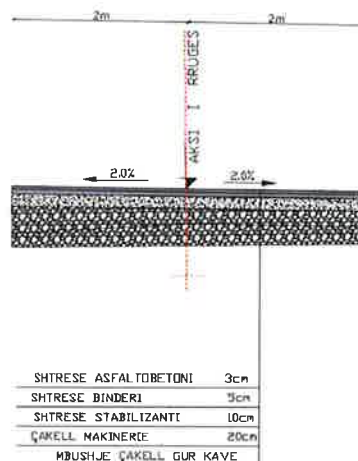
PROFIL TERTHOR TIP 1
ALBANET



Rrugicat Pingul me Gjirokastren

- ✓ Gjerësia e përgjithshme e kurores 4-4.5m
- ✓ Gjerësi e pjesës kaluese 4m,,

PROFIL TERTHOR TIP 1
PINGUL ME GJIROKASTREN



Duke parë gjendjen aktuale të rrugëve, pozicionet e objekteve që konturojnë atë, kërkesat e Termave të Referencës, grupi i projektimit ka përgatitur projektin zbatimor.

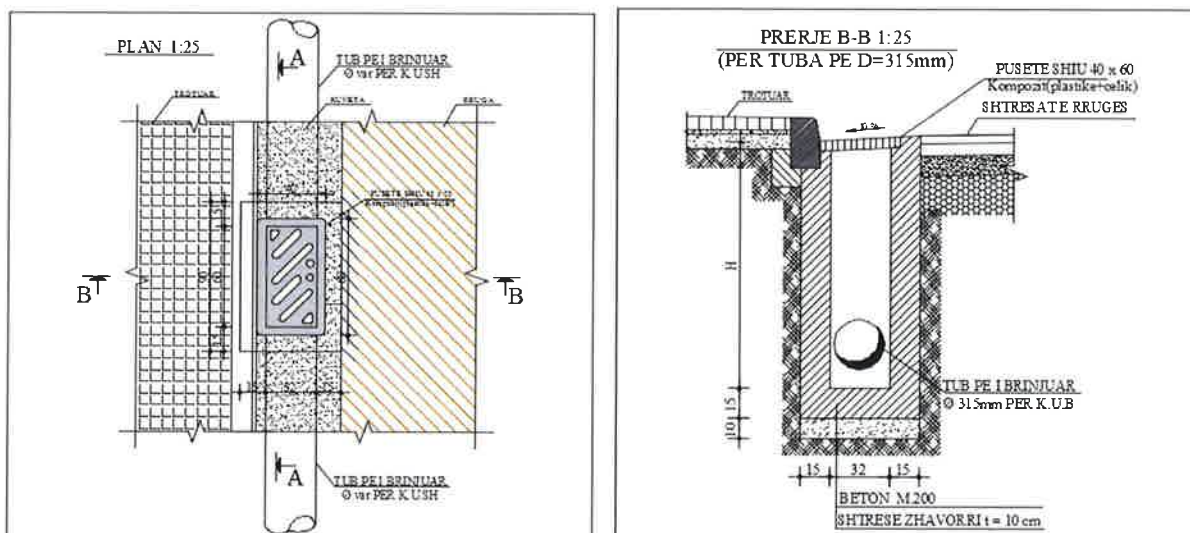
Gjurma e rruges eshte krijuar duke ju referuar aksit te te miratuar nga Bashkia Kamez si dhe Profilit Tip te percaktuar ne Detyren e Projektimit. Ky Projekt zbatimin i eshte referuar gjithashtu dhe Variantit te miratuar ne Keshillin Teknik te Drejtorise se Pergjithshme te Puneve Publike ne Bashkine e Kamzes

Paketa e shtresave per segmentin do jene:

- Asfaltobeton - 4cm*
- Binder 6cm*
- Stabilizant 10cm*
- Cakell 20cm*
- Mbushje me Cakell e gur gurore*

Rrjeti KUSH

Eshte parashikuar realizimi i rrjetit te ri per KUSH i cili parashikon ndertimin e pusetave te reja. Rrjeti i ri i KUSH parashikon vendosjen e tubave polietilene te brinjezuar SN 8 me diameter 315,mm si dhe shkarkimin ne te te pusetave ujembledhese (pusete me zgare kompozit). Shkarkimi do te behet ne pusete ekzistuese.



Rrjeti KUZ

Eshte parashikuar gjithashtu realizimi i rrjetit te K.U.Z. Rrjeti ne fjale parashikon vendosjen ne aks te rruges tubin i cili do te realizohet me tuba polietilene te brinjezuar SN 8 me diameter 315 dhe realizimi i pusetave te kontrollit te cilat do sherbejne per shkarkimet e banesave, dhe te rrugicave ne krah te saj. Tubacioni do te shkarkoje ne pusten ekzistuese duke I larguar keshtu nga zona e banuar

Ndricimi Rrugor-

Eshte parashikuar ndertimi i ndricimit rrugor. Linja e ndricimit do te vendoset ne te nje anet e rruges. Pusetat e ndricimit do te vendosen cdo 30m. Furnizimi me energji do te behet nga kabina ekzistuese.

Sinjalistika Rrugore

Ne projekt eshte parashikuar gjithashtu vendosja dhe realizimi i sinjalistikes perkatese se nevojshme, e cila perbehet si nga ajo horizontale ashtu edhe ajo vertikale

(shikoplanimetrineesinjalistikes).

TREKENDESH: E KUQE REFLEKTUESE
SFONDI: I ZI
SIMBOLI: E BARDHE REFLEKTUESE



TRIANGLE: RED REFLECTIVE
BACKGROUND: WHITE REFLECTIVE
SYMBOL: BLACK

SHENJA NDALUESE

SHENJAT PER KUFIRIN E SHPEJTESISE DHE NDALIM PARAKALIMIN

RRETHI: E KUQE REFLEKTUESE
SHENJA: E ZEZE REFLEKTUESE



- 1: SHENJAT RRUGORE PER NGA FORMA, MADHESIA, NGJYRA REFLEKTIVITETI DUHET TE JENE SIPAS KODIT RRUGOR TE REPUBLIKES SE SHQIPERISE MATERIALI PRAPAREFLEKTIV DUHET TE KETE JETEGJATESI (0VJET PER CLASIN 2 DHE 7 VJET PER CLASIN 1) SIMBOLI BRENDA SHENJES RRUGORE DUHET TE JETE I REALIZUAR ME BOJE TE TRAJTUAR ME PJEKJE E CILA NUK HUMBET TREGUESIT PRAPAREFLEKTIV SHENJA RRUGORE REALIZOHET ME LLAMARINE ÇELIKU E CILA LYHET ME BOJE OPAKE KUNDRANDRA KORZIONITDHE TRAJTOHET ME PJEKJE.