

## RELACION TEKNIK

### **OBJEKTI: Ndërrhyrje rehabilituese e rrugëve të brendshme në PMLAT**

*(Parku i Madh i Liqenit Artificial të Tiranës)*

Mbi hartimin e projektit për objektin :“ Mirembajtje e Rrugëve të Brëndëshme në PMLAT”

#### **I. HYRJE**

Projekti për riparimin e disa segmenteve të prishura të pedonales së këmbësorëve, si dhe të segmentit të përmbytur të pistës së bicikletave në Parkun e Madh të Liqenit Artificial të Tiranës është një iniciativë e rëndësishme për të rikthyer dhe përmirësuar infrastrukturën e këtij ambienti të rëndësishëm të qytetit. Kjo ka për qëllim të sigurojë një mjedis të sigurt dhe të përshtatshëm për qytetarët dhe vizitorët.

Foto gjëndje ekzistuese të pedonales së këmbësorëve tek Parku I Madh I Liqenit Artificial të Tiranës

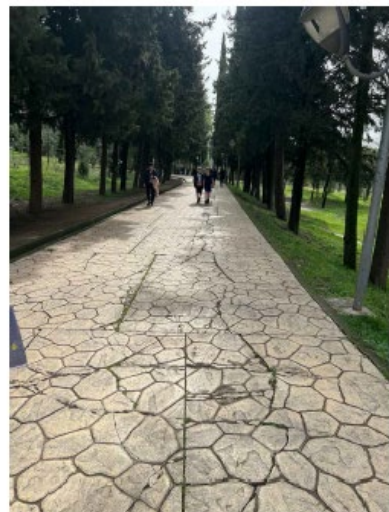
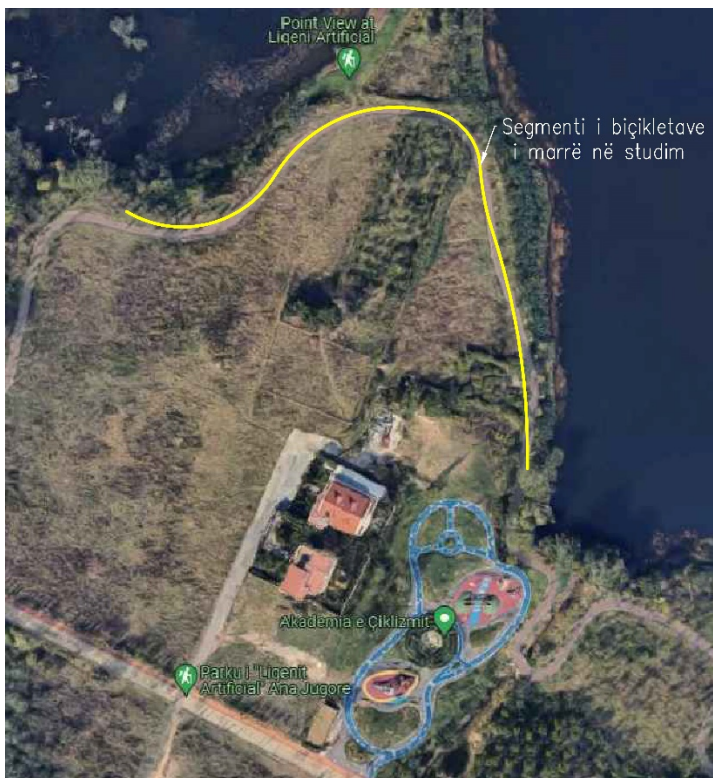


Foto gjëndje ekzistuese të pistës së biçikletave të përmbytur tek Parku I Madh i Liqenit Artificial të Tiranës

- Zona e marrë në studim ndodhet në segmentin e shëtitores të PMLAT( Parku i Madh i Liqenit Artificial të Tiranës). Duke filluar nga këndi i forces 1 deri te shkolla Willson. Në këtë segment do të bëhen riparime të pjesshme të këtij segmenti rrugor.



- Segmenti i ndërhyrjes rehabilituese të segmentit të biçikletave ndodhet në pjesën jugore të PMLAT( Parku I Madh I Liqenit Artificial të Tiranës). Gjatësia e pistës së biçikletave është 122 ml.



## II. OBJEKTI I RELACIONIT

Nisur nga gjëndja faktike e objektit në fjalë nga ana e Agjencisë së Parqeve dhe Rekreacionit është menduar që të bëjë riparim e pedonales së këmbësoreve dhe kthim në gjendje funksionale të pistës së përmbytur të bicikletave në PMLAT( Parku I Madh I Liqenit Artificial të Tiranës).

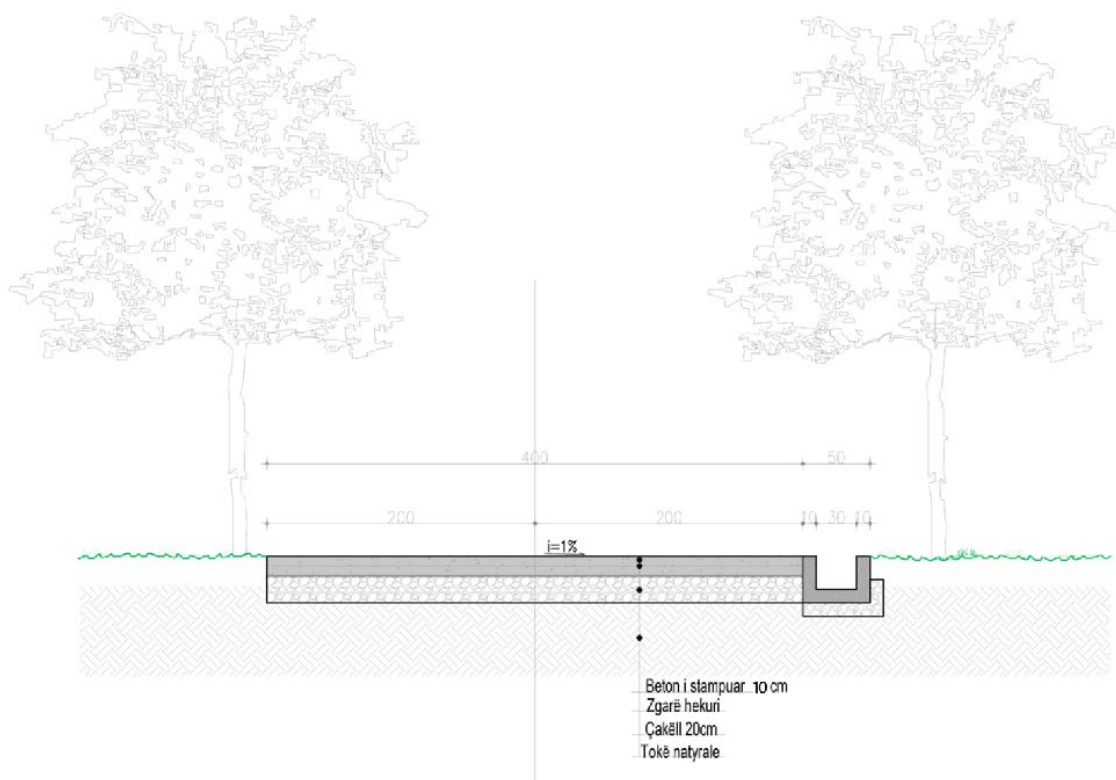
## III. PUNIMET QË PARASHIKOHET TË KRYHEN

Pedonalja e këmbësorëve si pasojë e kohës së gjatë të përdorimit, është i amortizuar dhe demtuar në gjithë gjatësinë e tij dhe është e nevojshme riparimi i tij.

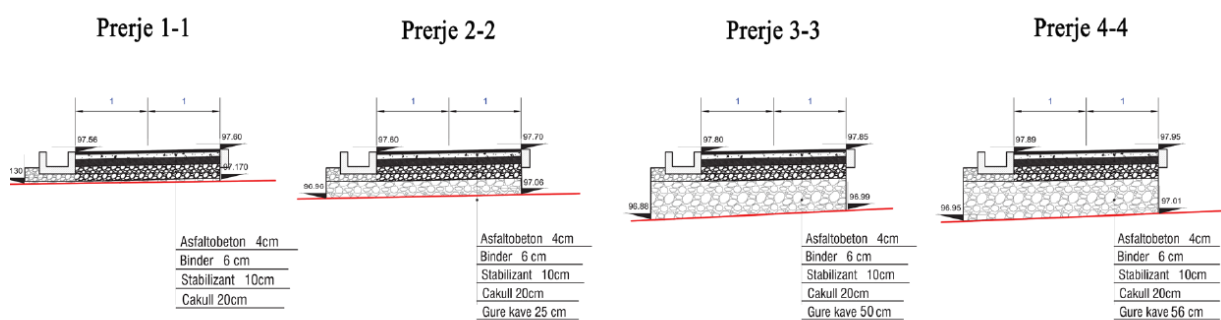
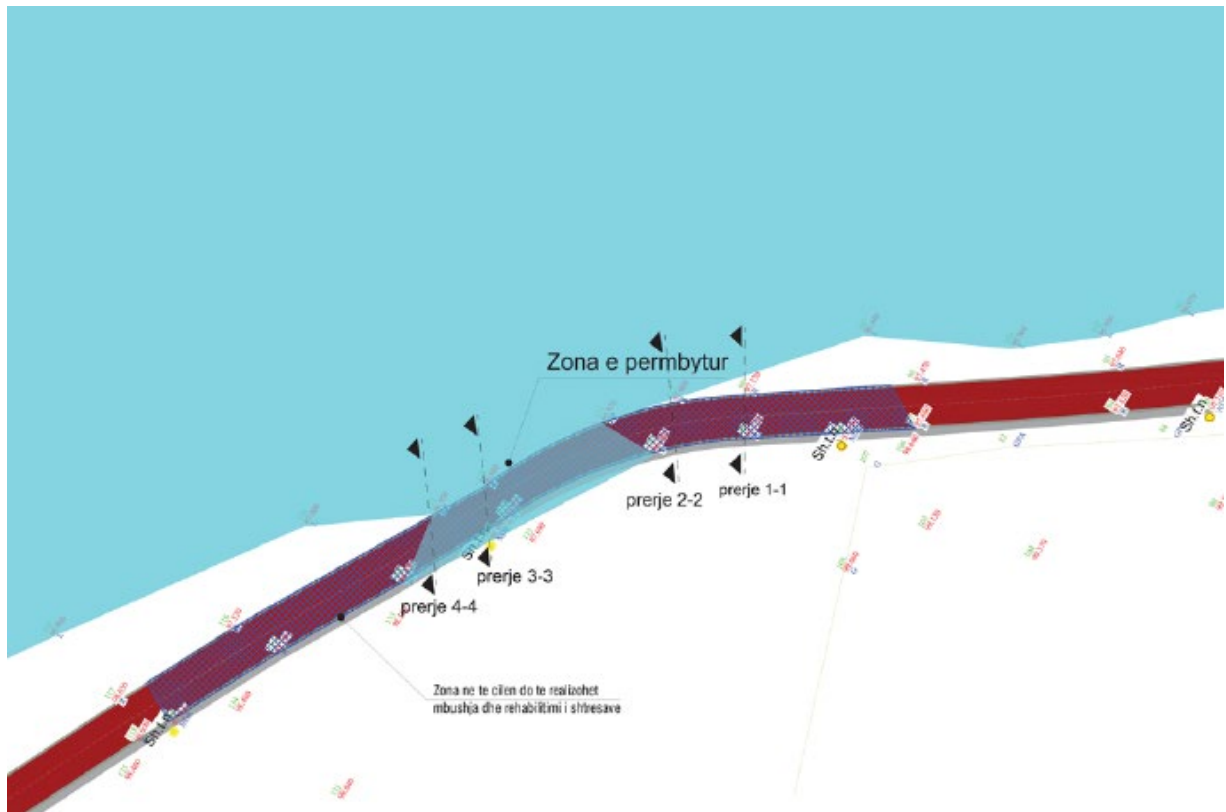
Për riparimin e pedonales së këmbësorëve të dëmtuar në Parkun e Madh të Liqenit Artificial të Tiranës, është e rëndësishme përdorimi i materialeve të njëjta me ato ekzistuese për të ruajtur integritetin arkitekturor të ambientit dhe për të siguruar një përshtatshmëri estetike dhe funksionale. Kjo do të kërkojë një qasje të kujdesshme dhe të hollësishme në projektimin dhe implementimin e riparimit.

Sipërfaqja totale e riparimit të pedonales është 600 m<sup>2</sup>

Materiali i përdorur është i njëjtë me materialin ekzistues, beton i stampuar.



Riparimi i segmentit të korsisë së biçikletave në Parkun e Madh të Liqenit Artificial të Tiranës është një hap i rëndësishëm për të siguruar që vizitorët të kenë një përvojë të sigurt dhe të këndshme në këtë ambient të bukur. Kjo është një sfidë e rëndësishme në kohët e sotme, pasi ndryshimet klimatike kanë bërë që rritja e nivelit të ujit të bëhet gjithnjë e më problematike.



Materiali i përdorur është i njëjtë më materialin ekzistues, asfaltobeton me ngjyre me granil guri kave, 4cm, me makineri.

Bashkëngjtur relacionit gjendet edhe projekti për realizimin e rikonstruksionit.

