



# RELACION TEKNIK

**"Plazhi ekologjik dhe turistik Zaroshke-Pustec"**

**BASHKIA PUSTEC**

**PROJEKT ZBATIMI**

**"ZENIT & CO" sh.p.k**

**Adresa: Rr.Myrteza Topi Nd.18 ,H.7, Ap 38, Tirana - Albania**

**Cel: +355 (0)69 51 25 523**

**e-mail: [zenit06@live.com](mailto:zenit06@live.com)**

## 1.TË PËRGJITHËSHME

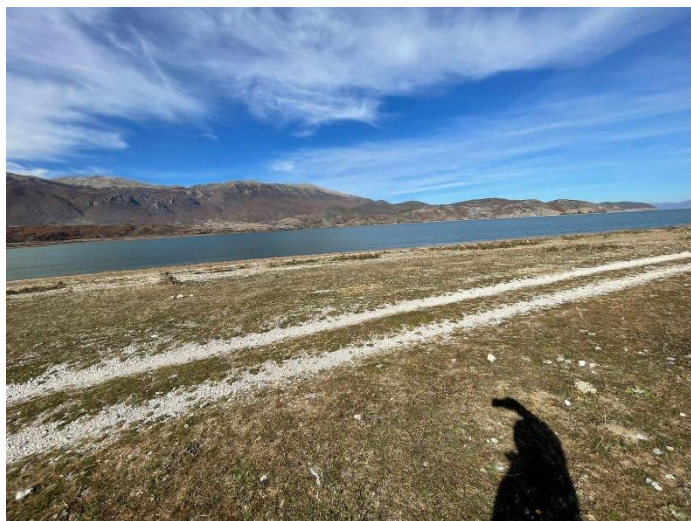
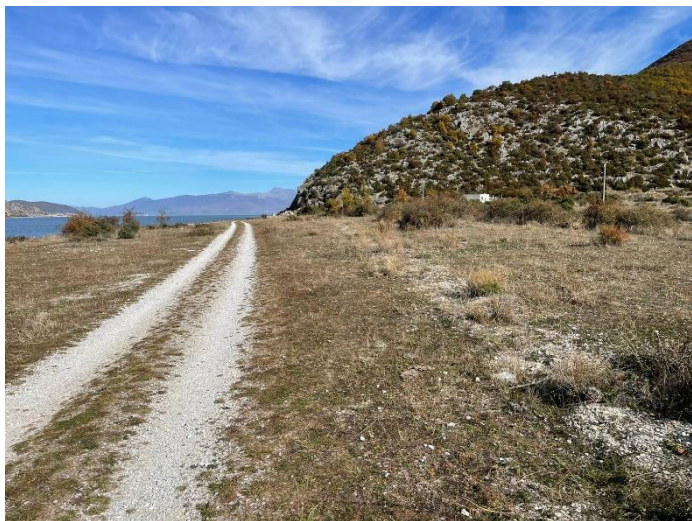
Pozicioni gjeografik

Parku Ekologjik dhe turistik i Zaroshkes do te shtrihet pergjate bregut jugor të Liqenit te Prespes ne fshatin Zaroshke. Parku do te kete nje siperfaqe rreth 3.4 ha.



## 2.GJËNDJA E INFRASTRUKTURËS EKZISTUESE

Aktualisht zona e parkut është e lire. Zona përgjatë plazhit ka bimësi të ulët në formën e shkurreve. Topografia dhe relievi i zonës ku do të vendoset parku është e sheshtë. Zona aksesohet nëpërmjet një rruge të cilës është e shtruar me çakull. Në zonë ka mungesë të infrastrukturës mbështetëse si energji elektrike dhe sisteme të kanalizimeve.



### 3.PROJEKTI I PROPOZUAR.

Projekt parashikon ndertimin e nje parku teresisht ekologjik i cili do ti sherbeje zhvillimit te turizmit ne Bashkine Pustec, njekohesihet edhe Fshatit Zaroshke.

Siperfaqja e vene ne dispozicion per ndertimin e Parkut nga Bashkia eshte rreth 3.4 ha.

Nderhyrjet e parashikuara per ndertimin e parkut ekologjik do te behen me shume kujdes dhe do te jene teresisht ekologjike duke mos demtuar terrenin dhe natyren e zones. Projekti i propozuar nuk ndehyn ne deformimin e relievit ekzistues, pra nuk do te kete germime apo spostime te dherave. Nderhyrjet parashikohen do te jene minimaliste, ne nivel skarifikimi dherash. Ndricimi i parkut do te behet ane te instalimit te ndricuesve te pajisur me panele PV. Rethimi i parkut do te behet me gardh te ulet druri i cili do te mbroje parkun nga kafshet e egra te zones. Projekti Nuk parshikon perdorimin e betonit per ndertimin e strukturave.

### 4.SHFRYTEZIMIN I PARKUT DO TE BEHET NE DISA ZONA:

**Zona 1:** Do te sherbeje per qendrimin e kamperave ne nje kapacitet deri ne 48 njesi.

**Zona 2:** Do te sherbeje per parkimin e turisteve ditor. Parkimi do te jete ne forme te organizuar dhe pozionohet pergjate rruges.

**Zona 3:** Parku rekreativ do te sherbeje per turizmin familjar ditor por eshte ato me qendrim te gjate.

**Zona 5:** Do te sherbeje per akomodimin e strukturave ndihmese si bar/kafe. Keto struktura parashikohen te ndertohen me materiale ndertimore druri te cilat nuk do te inkastrohen me themele te perhereshme, pra mund te jene te lehta per tu hequr.

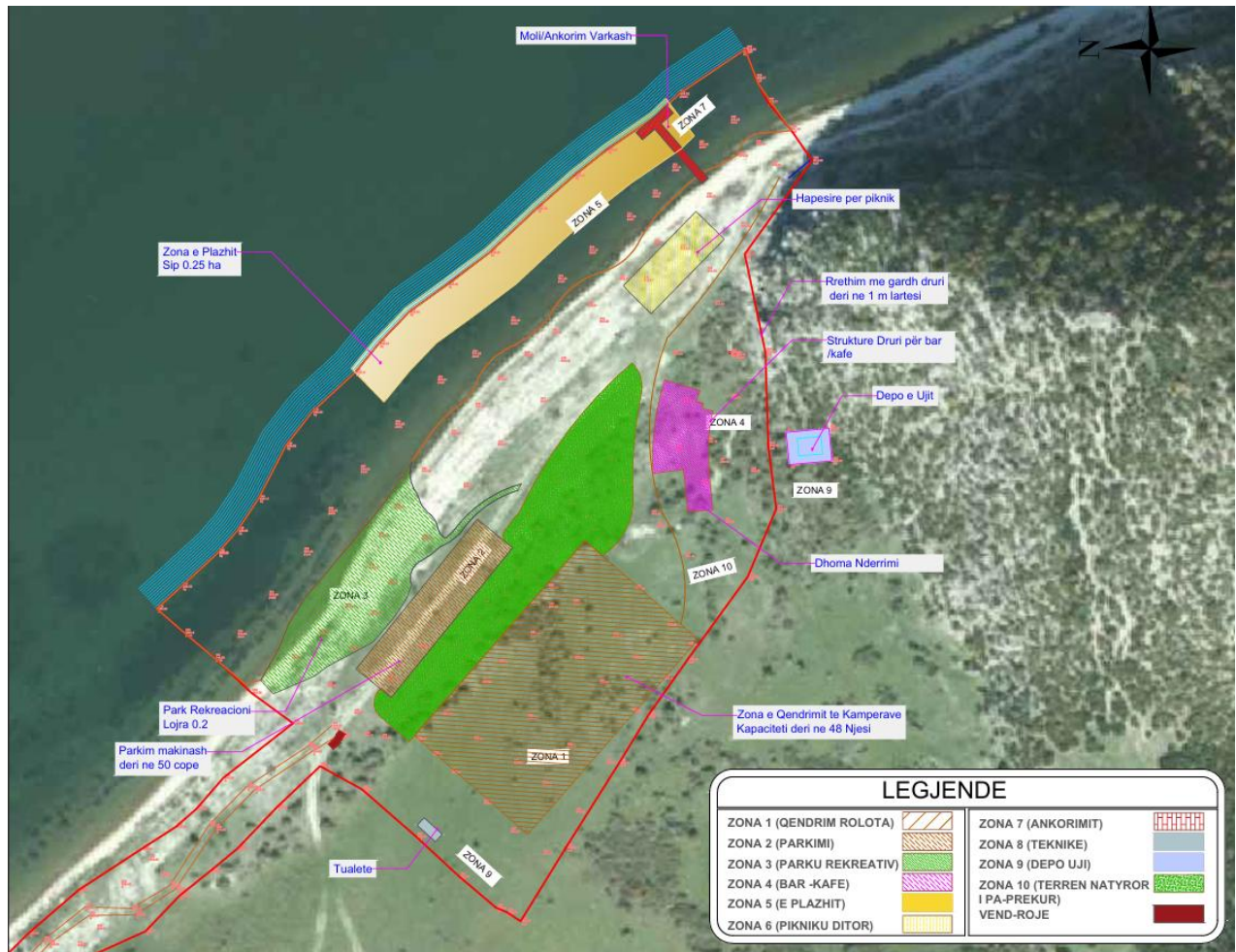
**Zona 5:** Do te sherbeje si brez ranor per plazhistet. Ne Bregun e dedikuar per zonen e plazhit do te behet hedhje artificiale e reres. Gjurma e reres do te behet pergjate bregut, 2 m mbrenda liqenit dhe 15 m ne breg.

**Zona 6:** Do te sherbeje si zone e dedikuar per piknik ditor. Ne kete nukel do te behet vetem instalimi i tavolina te drurit.

**Zona 7:** Do te sherbeje si mol ku do te ankorohen varkat dhe mjetet e tjera te lundrimit liqenor. Struktura e molit parashikohet teresisht me pilota dhe platformat druri.

**Zona 8:** Do te sherbeje si zone teknike per trajtimin e ujrave te zeza. Parashikohet ndertimi i nje pusete septike.

**Zona 9:** Do te jete teresisht terren natyror i pa prekur.



# PLANIMETRIA E PERGJITHSHME



PROJEKTESH / CLIENT

**BASHKIA PUSTEC**

---

KONSULENT / CONSULTANT

**"ZENIT&CO" sh.p.k**  
 Ekipi projektues  
 arsimi@zenit.co  
 kontakt@zenit.co  
 & zensur@zenit.co

Adresa:  
 0100000 Topi (Rr. 16.00.0000.1000)  
 Email: arsimi@zenit.co

---

SHprehje TENDANCË:  
 • Niveli i ndërtimit të zonës do të bëhet të gjitha strukturat me materiale dhe druri me përzierje të nivelit të ndërtimit.  
 • Të gjitha objektet dhe instalimet do të bëhen me beton të fortë beton dhe të veshur me gurë të zezë.  
 • Shitësit me ankesë e produktiviteti do të bëhet me gurë të zezë.  
 • Rrëzimet e parkimit do të bëhet gjithë druri deri në 1 m lartësi për shprehje nga kalësit.  
 • Tërësit e sipërme të zonës do të bëhet me gurë të zezë.  
 • Shitësit e kompostimit do të bëhet me anë të shkëlqyeshme grupet e sipërme.  
 • Niveli i ndërtimit do të bëhet me ndërtues PV.  
 • Niveli i ndërtimit do të bëhet me ndërtues PV.  
 • Të gjitha objektet do të kene energji dhe funksion me siguri.

---

OBJEKTI / PROJECT NAME  
**"Plazhi ekologjik dhe turistik Zaroshe-Pustec"**

---

ZONA / LOCATION  
 BASHKIA PUSTEC

---

FAZA E PROJEKTTI / PROJECT PHASE  
 PROJEKT ZBATIMI

---

GRUPI I PROJEKTTI  
 Ark. Blendi MULLAJARI  
 Ark. Enis MANOKU  
 Inzh. Nardit Pashaj TARBA  
 Inzh. Nardit Manjani MENDRI  
 Inzh. Elak Spina PLEDI  
 Inzh. Kristjan GJOKA  
 Inzh. Bujar SHYRREJA  
 Inzh. Gjon Yvar MIRAHA  
 Inzh. Qendrim Lulazi VIKARI  
 Inzh. Miki Arifaj PERI  
 Inzh. Topi Arifaj TITRI

---

EMERTIMI PLETES / TITLE OF DESIGN  
 PLANIMETRIA E PERGJITHSHME

---

SHKALLA / SCALE: 1:500  
 Nr. PLETES / DRAWING NO.: U04

Titulli i PLETES / TITLE: U04

VULA / STAMP

Punoi:

"ZENIT & CO" sh.p.k