

Paraqitje

Ky specifikim teknik është hartuar enkas për “Hidroizolim i Pjesshem Tarace Konvikti Vajzave ” GJIROKASTER.

Zerat e rradhitur në këtë specifikim, perkojnë me zerat e preventivuar, mbështetur në projektin e hartuar, në “Manualet teknike të çmimeve të ndertimit dhe analizat teknike të tyre”, të miratuar nga K.M. i Republikës së Shqipërisë, me vendim të korrikut 2015 dhe në analizat e hartuara për zerat për të cilët manuali nuk ka vlerësim.

Permbajtja

SEKSION 1 Punime prishje dhe transporti

- 1.1 Heqja e dyerve
- 1.2 Prishja e veshjeve me pllaka
- 1.3 Prishja e shtresës hidroizoluse të tarracës
- 1.4 Prishja e suvase
- 1.5 Transport materiale ndertimi, dheu

SEKSION 2 Punime ndertimi

- 2.1 Hidroizolim me një shtresë mapei e dyshemese.
- 2.2 Suvatim i brendshëm
- 2.3 Suvatim i jashtëm në ndertime
- 2.4 Dysheme dhe mure veshje me pllaka
- 2.5 Veshje me pllakë mermeri
- 2.6 Lyerja me boje hidromat në punime rehabilitimi e të reja
- 2.7 Dyer duralumini

SEKSION 3 Punime H/Izolimi Taraca

- 3.1 Hidroizolimi i Tarracës /Çatia
- 3.2 Shkarkuesit e ujit (ulluket vertikale)

SEKSION 4 Instalime H/Sanitare

- 4.1 Pilete dyshemeje
- 4.2 Tubat e shkarkimit

Specifikime te pergjithshme

Metoda e prishjes

Puna per prishje do te filloje vetem pasi te jene stakuar energjia elektrike dhe rrjete te tjera te instalimeve ekzistuese te objektit.

Metodat e prishjes se pjesshme, duhet te jene te tilla qe pjesa e struktures qe ka mbetur te siguroje qendrueshmerine e ndertesese dhe te pjeseve qe mbeten.

Siguria ne pune

Kontraktori duhet te sigurohet se vendi dhe pajisjet jane :

a) Te nje tipi dhe standarti te pershtatshem duke iu referuar vendit dhe llojit te punes qe do te kryhet

b) Te siguruar nga nje teknik kompetent dhe me ekperience

b) Te ruajtura ne kushte te mira pune gjate perdorimit

Gjate punes prishese te gjithe punetoret duhet te vishen me veshje te pershtatshme mbrojtese ose mjete mbrojtese si: helmata, syze, mbrojtese, mbrojtese veshesh, dhe bombola frymemarrjeje.

Punime te gabuara

Çdo pune, qe nuk eshte ne perputhje me keto specifikime, duhet refuzuar dhe kontraktuesi duhet te riparoje çdo defekt me shpenzimet e veta, sipas projektit.

Pastrimi i kantierit

Kontraktori duhet te heqe nga territori i punimeve te gjitha materialet organike vegjetare dhe ndertuese, dhe te pastroje sipas ushezimit te Bashkise te gjitha pirgjet e mbeturinave te tjera.

1. Punime Prishje dhe Transporti

1.1 Heqja e dyerve

Heqje dyersh, duke perfshire kasen, telajot, etj. Gjendja e tyre eshte tej mase e degraduar aq sa nuk mund te ruhen ose te restaurohen. Heqja e tyre nga vendi do te behet manualisht, duke çmontuar menteshat qe i mbajne dyert te lidhura ne murature. Do behet cmontimi duke ruajtur pa demtuar pjesen e paturave te muratures.

Sistemimin e materialit qe ekziston brenda ambientit te kantierit. dhe grumbullimin ne nje vend te caktuar ne kantier per riperdorim.

Çmontimi i nje dritare/dere eshte perlllogaritur te realizohet ne nje kohe jo me te gjate se 1 ore.

1.2 Prishja e veshjeve me pllaka

Siperfaqja e dyshemese ne tualete eshte e veshur me pllaka majolike . Kjo veshje do te hiqet duke perdorur dalte e çekiç dhe duke u kujdesur qe goditjet te mos demtojne pjeset e struktures. Pllakat do te hiqen edhe ne pjesen e mureve ne lartesine 30 cm nga dyshemeja ose ne lartesine e nje pllake.

SPECIFIKIME TEKNIKE

Hidroizolim i Pjesshem Tarace Konvikti Vajzave

Per pllakat e sheshit prishja perfshin prishjen e llaçit qe ndodhet poshte, shtresen niveluese, pastrim, larje, duke perfshire largimin e materialeve jashte ambientit te kantierit, si dhe çdo detyrim tjeter.

Eshte perlogaritur qe nje m² siperfaqe e veshur me pllake mermeri te zhvishet nga nje punetor per jo me shume se 1 ore.

1.3 Prishja e shtreses hidroizoluese te tarraces

Hidroizolimi i taraces se godines eshte demtuar prandaj eshte vendosur te hiqet dhe te realizohet hidroizolim i ri. Do te behet prishje e shtreses horizontale te hidroizolimit te tarraces. Shtresa hidroizoluese do te hiqet eshte nga parapetet, duke perfshire heqjen e kapakeve te parapetit e te çdo pjese metalike dhe venien menjane e spostimin ne kantier te materialeve qe formohen. Ne prishjen e hidroizolimit do te perfshihet heqja e shtreses niveluese, kornizat prej betoni te parapetit, larje pastrim, largim i materialeve jashte ambienteve dhe pergatitja e terenit per shtresen e re hidroizoluese.

1.4 Prishja e suvase

Prishja e suvatimit behet ne vendet ku suvaja ekzistuese eshte e demtuar. Perpara dhe gjate prishjes behet lagia e herepashereshme per eliminimin e pluhurave. Heqja e suvase do te behet me matrapik me dalte ne forme spatule.

Gotitjet e matrapikut nuk duhen bere ne drejtimin pingul me siperfaqen e suvase sepse nga goditja e forte mund te demtoje muraturen e tulles nen suva.

1.5 Transport materiale ndertimi, dheu

Do te behet ngarkim dhe transport me shkarkim me çfaredo mjeti, te materialit qe rezulton nga prishjet dhe germimet, te çfaredo natyre dhe lloji, edhe n.q.s. eshte i lagur, per ne vendin e caktuar nga Bashkia apo Komuna. Ne cmim parashikohet shkarkimin dhe ndonje rrafshimin nese eshte i nevojshem.

2. Punime Ndertimi

2.1 Hidroizolim me nje shtrese mapei e dyshemese.

Ky process do te aplikohet ne dyshemene e tualeteve per te mos lejuar depertimin e lageshtise ne ambientet e tjera dhe ne mure. Shtresa e hidroizolimit do te aplikohet pas shtreses niveluese. Kjo shtrese do te aplikohet edhe ne siperfaqen vertikale te mureve ne lartesine 30 cm aty ku bashkohet muri me dyshemene.

2.2 Suvatim i brendshem

Suvatimi Tavanave dhe Mureve

Tavanet suvatohen perpara se te suvatohen muret. Pasrohet mire siperfaqja e gjithe tavanit. Perpara suvatimit kontrollohet siperfaqja e tavanit nese eshte horizontale. Ndertohen skelat ose kembalecat me me lartesi te ndryshme nga 1.0-1.7 m.

Kur ka difekte te betonimit te soletes (zbulime te armatures se hekurit ne siperfaqen e tavanit), keto pjese kruhen, pastrohen dhe mbushen me beton te holle.

SPECIFIKIME TEKNIKE

Hidroizolim i Pjesshem Tarace Konvikti Vajzave

Sprucim i mureve dhe tavanaeve me llaç çimentoje te lenget, per permiresimin e ngjitjes se suvase dhe rificimin e siperfaqeve te muratures, duke perfshire skelat e sherbimit dhe çdo detyrim tjeter per ta perfunduar plotesisht sprucimin. Suvatim i realizuar nga nje shtrese me trashesi 2 cm llaçi bastard m-25 me permbajtje per m²: rere e lare 0,005 m³; llaç gelqereje m-1: 2, 0.03 m³; çimento 400, 6.6 kg; uje, i aplikuar me paravendosje te drejtuesve ne mure (shirtit me llaç me trashesi 15 cm çdo 1 deri ne 1,5 m), dhe e lemuar me mistri e berdaf, duke perfshire skelat e sherbimit si dhe çdo detyrim tjeter per ta perfunduar plotesisht suvatimin.

2.3 Dysheme dhe mure veshje me me pllaka

Veshja e dyshemese

Pllakat duhen zgjedhur per secilin ambient, duke marre parasysh nevojat dhe kriteret, qe ato duhet t'i permbushin.

Per shkolla, kopshte dhe qendra sociale duhet qe pllakat te jene te Klases V , me siperfaqe te ashper, ne menyre qe te sigurojne nje ecje te sigurte pa rreshqitje.

Ne ambientet me lageshtire (WC, banjo e dushe) duhet te vendosen pllaka te klases I, qe e kane koeficientin e marrjes se ujit < 3 %.

Veshja e mureve

Eshte parashikuar ne projekt/preventiv qe muret ne nje lartesi deri 30cm nga dyshemeja te vishen me pllaka , gjithashtu do te hidoizolohen per te evituar probleme te formimit te lageshtise dhe mykut.

Veshja e mureve me pllaka Sipas materialeve ndertimore te murit dhe siperfaqes se tij metodat e veshjes se murit mund te ndahen po ashtu dy klasa

- Ngjitja e pllakave me llaç (per siperfaqe jo te drejta)
- Ngjitja e pllakave me kolle (per siperfaqe te drejta)

Persa i takon ngjitjes te pllakave te tipeve te ndryshme me llaç, duhet qe punimet t'u permbahen ketyre kushteve:

Baza ne te cilen ngjiten pllakat e tipeve te ndryshme, duhet te jete e paster nga pluhuri dhe te jete e qendrueshme.

Trashesia e llaçit duhet te jete jo me pak se 15 mm. Llaçi ne raste se perdoret per veshjen e mureve te jashtme duhet te jete rezistent ndaj ngrices dhe koeficienti i marrjes se ujit ne % te jete < 3 %. Po ashtu, llaçi duhet t'i plotesoje kriteret e ruajtjes se ngrohjes dhe te rezistences kunder zerit.

Ngjitja e pllakave me kolle, behet kur siperfaqja e bazes mbajtese eshte e drejte. Kolli vendoset sipas nevojës me nje trashesi prej 3 mm deri ne 15 mm. Te gjitha kriteret e lartpermendura, te cilat duhet t'i plotesoje llaçi, vlejne edhe per kollin. Mbasi te thahet llaçi ose kolli, duhet qe fugat e planifikuara, te mbushen me nje material te posaçem (bojak). Fugat neper qoshe dhe lidhje te mureve duhet te mbushen me ndonje mase elastike (si psh silikon). Per secilen siperfaqe 30 m² te veshur me pllaka te ndryshme, eshte e nevojshme vendosja e fugave levizese.

SPECIFIKIME TEKNIKE

Hidroizolim i Pjesshem Tarace Konvikti Vajzave

Ne fillim behet pergatitja e perzierjes se bojes hidromat te lenget e cila eshte e paketuar ne kuti 5 – 15 litershe. Lengu I bojes hollohet me uje ne masen 20-30 %. Kesaj perzierje I hidhet pigmenti deri sa te merret ngjyra e deshiruuar dhe e aprovuar nga Supervizori I punimeve dhe pastaj behet lyerja e siperfaqes. Lyerja behet me dy duar.

Norma e perdorimit eshte 1 liter boje hidromat I holluar duhet te perdoret per 2.7 – 3 m² siperfaqe. Kjo norme varet nga ashpersia e siperfaqes dhe lloji I bojes se meparshme.

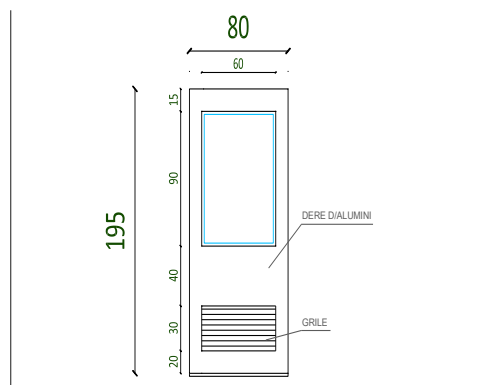
2.7 Dyert te brendshme

Pasi u vleresua gjendja ekzistuese u pa e arsyeshme zevendesimi i te gjitha dyerve ekzistuese ne tualetet e Godines C pasi dyert ishin te amortizuara.

Keshtu qe dyert jane propozuar dyer prej alumini me mentesha te forta dhe materialet qe do te perdoren te jene te cilesise se larte.

Vendosja e dyerve dhe plani i hapjes eshte realizuar i tille qe te plotesoje kushtet e daljes se shpejt ne raste emergjencash, sipas standarteve te vendosura nga MASH.

Do vendosen dyert e reja duke iu pershtatur dimensioneve te hapesirave te dyerve ekzistuese. Dimensionet do te merren nga matjet ne vend. Fiksimi i kasese se deres me paturen e murut do te behet me ane te vidave me upe. Diametri i tyre do te jete ne funksion te daljeve te pajisjeve sanitare qe jane vendosur.



3. Punime H/Izolimi Taraca

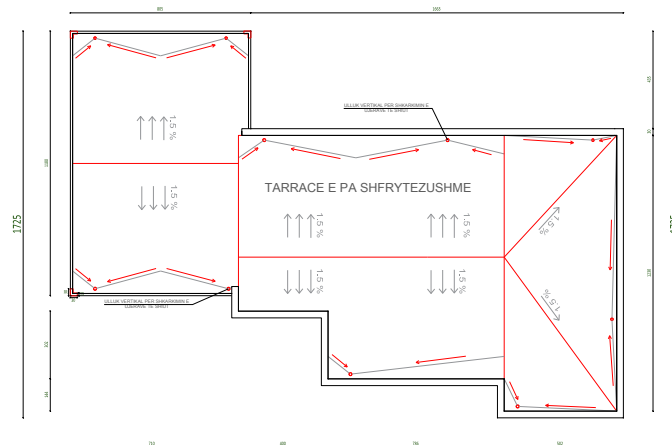
3.1 Hidroizolimi i Tarraces

Hidroizolimi i taraces se konviktit eshte demtuar prandaj eshte vendosur te realizohet hidroizolim i ri. Projektuesi ka dhene te gjitha detajet per hidroizolimin e tarraces/çatise si dhe per menyren e ngjitjes se shtreses hidroizoluse ne parapetin e tarraces, per vendosjen e kasetes se shkarkimit dhe ulluket vertikale si dhe detaje te tjera te domosdoshme per zbatimin e punimeve.

Ne projekt kemi treguar skemen e kullimit me pjerresite, numrin e ulluqeve dhe diametrat e tyre sipas normave ne fuqi.

SPECIFIKIME TEKNIKE

Hidroizolim i Pjesshem Tarace Konvikti Vajzave



Materialet qe perdoren per ndertimin e shtreses hidroizoluses duhet te jene:

- a) elastike, pasi ato i nenshtrohen shformimit nga ndryshimet e temperatures
- b) i padepertushme nga uji

Per ndertimin e qilimit hidroizolues duhet te zbatohen me rreptesi nje sere kerkesash:

- 1 - Siperfaqja e shtreses ku do te ngjitet qilimi hidroizolues duhet te jete e rrafshet. Rrafshimi behet me llaç me çimento me tashesi 2-3 cm. Shtresa rrafshuse me llaç me çimento shtrohet mbi shtresen termoizoluse, ose mbi shtresen qe perdoret per dhenien e pjerresise. Siperfaqja e shtreses rrafshuse nuk duhet te jete e lemuar por me ashpersine qe kane siperfaqet e suvatuara.
- 2 - Shtresa rrafshuese duhet te jete e thate ne siperfaqe dhe ne thellesi te saj, sepse bitumi nuk ngjitet mbi siperfaqe te lagur. Prova e lageshtis se shtreses rrafshuse behet duke hedhur pak zift te nxehte mbi shtrese, po qe se dalin fllucka themi se shtresa ka lageshti.
- 3 - Siperfaqja e shtreses rrafshuese duhet te mos permbaje pluhur, sepse bitumi nuk ngjitet mbi siperfaqe me pluhur.
- 4 - Fletet e kartonit te bitumuar para se te ngjiten duhet te pastrohen shume mire nga pluhurat me futça te posaçme.
- 5- Fletet e kartonit te bitumuar ngjiten mbi shtresen rrafshuese dhe njekohesisht edhe midis tyre, duke krijuar ndertimin e qilimit hidroizolues.
- 6 - Mastika qe perdoret per ngjitjen e kartonit te bitumuar duhet te nxehet dhe te hidhet ne tarrace deri ne temperaturen 170°C-180°C.

Shtresat hidroizolusese.

Ne fillim ngjitet shtresa e pare. Ne çdo shtrese fletet duhet te mbulojne njera – tjetren, duke formuar nje tegel me gjeresi 10 cm. Mbasi eshte mbaruar shtresa e pare, ngjitet shtresa e dyte, e pastaj e treta e keshtu me radhe, sa shtresa te kete *qilimi hidroizolues*.

Tegelat e mbulimit te fleteve te nje shtrese nuk duhet te bien mbi tegelat e shtreses se

SPECIFIKIME TEKNIKE

Hidroizolim i Pjesshem Tarace Konvikti Vajzave

meparshme, prandaj fletet e njerës shtresë vendosen të zhvendosura ndaj fleteve të shtresës tjetër.

Mbasi ngjitet edhe shtresa e fundit me karton të bitumuar, mbi të hidhet edhe një dorë mastike.

Në qilimin hidroizolues do të kemi një dorë mastik bitumi me shumë se numri i shtresave me karton të bitumuar. Në këtë mënyrë kur qilimi hidroizolues bëhet me dy shtresa, do të kemi tre duar mastike bitumi (dy duar që ngjiten shtresat dhe një dorë që hidhet mbi shtresën e fundit).

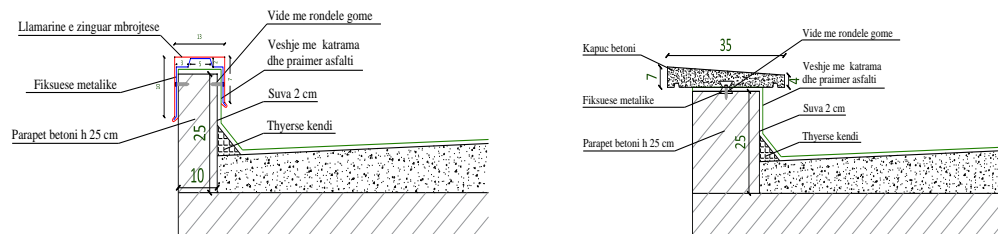
Per të mbrojtur qilimin hidroizolues nga vjetrimi dhe për të rritur jetëgjatësinë e tij, qilimi hidroizolues duhet të mbrohet nga rrezet e diellit.

Mbrojtia do të bëhet me shtresë zhavorri me trashësi 5-10cm, me kokriza të zhavorrit me madhësi 10-12 mm. Kjo shtresë mbron qilimin hidroizolues nga rrezet e diellit dhe lejon ujën që të rrjedhë lirshëm në të.

Perpara shtresës së zhavorrit do të vendoset një shtresë me gjeotekstil. Pëlhura gjeotekstil shërben kryesisht për drenazhimin e punimeve të ndërtimitarise. Ka rezistencë maksimale ndaj shpimit dhe shtypjes, përshkueshmeri të shkëlqyeshme

Per mbrojtjen e parapeteve është menduar mbulimi me lëmmarinë zingat 0.7 – 0.8 mm të trashë e cila do të kapet në pjesën horizontale të parapetit me fiksuesë metalike duke ju referuar të dhënave të vizatimit në projekt.

Per pjesën tjetër të parapetit do të përdoret kapuc betoni/granili i gatshëm ose i derdhur në formë. Fiksimi i tij me parapetin do të bëhet me fiksues metalik të kapur me vide me rrondele gome sipas detajit dhe dimensionit të paraqitur në projekt.



3.2 Shkarkuesit e ujit (ulluket vertikale)

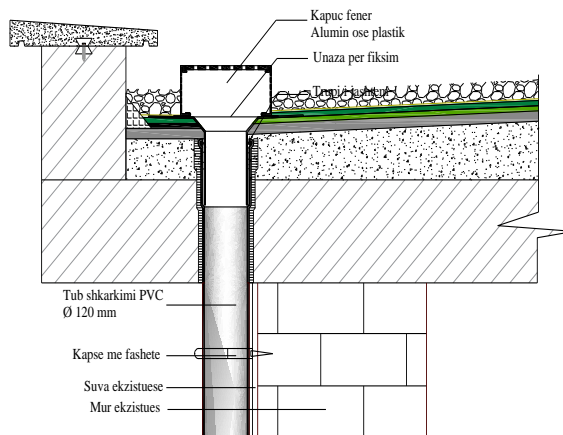
Shkarkuesit e ujit duhet të vendosen në pjesën e jashtme të ndërtesës me anë të qaforeve perkatese me material plastik ose metalik, të këne diametër 120 – 125 mm dhe gjatësi të tubit vertical me të madhe se H e soletës. Vendosja e tyre do të bëhet përpara shtresës hidroizoluese. Unaza e fiksimit do të jetë prej bitumi ose plastike me trashësi 3mm dhe një me trupin e shkarkuesit. Ajo do fiksohet në shtresën niveluese me ngjitje ose me nxehje. Në përfundim shkarkuesit do të montohet (kapuc fener) metalik ose plastik sipas udhëzimeve në projekt.

Ulluqet vertikale për shkarkimin e ujrave të çatave dhe tarracave që përgatiten prej PVC kanë dimensione nga 8 deri në 12 cm dhe mbulojnë një sipërfaqe çatie nga 30 deri në 60 m². Ato do të fiksohen me fasheta tubi me gome në murin e jashtëm çdo 1 m distancë nga njëra tjetra.

Pjesa fundore e ulluqeve duhet të jetë PVC dhe të mberthyer fort me ganxha hekuri si dhe poshtë duhet të kthehet me beryl.

SPECIFIKIME TEKNIKE

Hidroizolim i Pjesshem Tarace Konvikti Vajzave



4. Instalime H/Sanitare

4.1 Pilete dyshemeje

Piletat per shkarkimet e ujrave te dyshemeve duhet te sigurojne percjellshmeri te larte te ujrave, rezistence ndaj korrozionit dhe agjenteve kimike, mundesi te thjeshta riparimi, transporti dhe bashkimi; sipas standartit UNI EN 1451

- Materiali PE
- Dimensioni DN 50
- Thellesia e inkasos 57 mm



Piletat e shkarkimit duhet te vendosen ne pjesen me te ulet te siperfaqes ku do te mblidhen ujrat. Zakonisht ato nuk vendosen ne afersi te bashkimit te dyshemese me muret, por sa me afer mesit te dyshemese.

4.2 Tubat e shkarkimit

Per shkarkimet e ujrave brenda ambienteve do te perdoren tuba plastike PVC. Keto tuba duhet te sigurojne rezistence perfekte ndaj korrozionit, rezistence te larte ndaj agjenteve kimike, peshe te lehte, mundesi te thjeshta riparimi, transporti, instalim te thjeshte dhe te shpejte si dhe jetegjatesi mbi 30 vjet.

Lidhja e tubave te dergimit me kollonat e shkarkimit duhet te behet me tridegeshe te pjerreta nen nje kend 45 ose 60 grade

Ing. S. Janoro

Ark. N. Sejdo

SPECIFIKIME TEKNIKE
Hidroizolim i Pjesshem Tarace Konvikti Vajzave

SPECIFIKIME TEKNIKE
Hidroizolim i Pjesshem Tarace Konvikti Vajzave

SPECIFIKIME TEKNIKE
Hidroizolim i Pjesshem Tarace Konvikti Vajzave

SPECIFIKIME TEKNIKE
Hidroizolim i Pjesshem Tarace Konvikti Vajzave