



BASHKIA KORÇË
DREJTORIA E PËRGJITHSHME E PLANIFIKIMIT TË TERRITORIT DHE E
MENAXHIMIT TË KONTRATAVE

Në përmbyllje të projektit :
REHABILITIM I QËNDRËS INOVATIVE DHE KREATIVE TË FËMIJËVE
“THOMA TURTULLI”

Është bërë blerja e mobiljeve me emërtimin:

RAFTE DRURI, METALIKE PËR BIBLIOTEKËN E FËMIJEVE
“THOMA TURTULLI”

SPECIFIKIME TEKNIKE

MOBILIMI

Tabela përmbledhëse

1. F.V Raftë biblioteke MDF (fond hapur) Pamje 5.1; raftet kanë ndriçues Led
2. F.V Raftë biblioteke MDF të mbyllur me celes Pamje; 5.2 raftet kanë ndriçues Led
3. F.V Raft dhoma kompjuterike 2 (6.1) MDF raftë të hapura
4. F.V Raft dhoma kompjuterike 1 (7.1)raftë të hapura
5. F.V.Raftë metalike për zonën e arkives kati -1 (100x30x220cm)
6. F.V.Raftë metalike për zonën e arkives kati -1 (100x40x220cm)
7. F.V. Garderobe e mbyllur me celes (295cm x 60 x 200cm)

1. F.V Raftet biblioteke MDF (fond hapur) Pamje 5.1; raftet kanë ndriçues Led

Raftet e zyres jane ne 2 formate te cilat do te realizohet sipas projektit teknik dhe permasat apo materiali/ngjyra e saj do te saktësohet gjate projektit te zbatimi

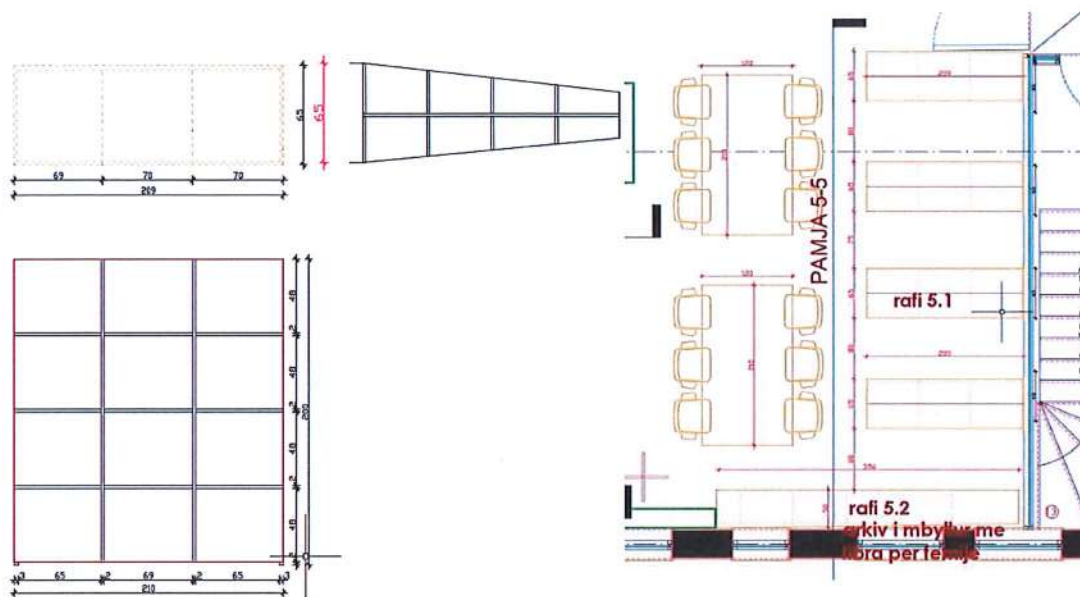


Rafti është i dizenuar për biblioteke. Përmasat e një raftit janë (210 x200 x 65) cm, do të jenë 4 copëte tillë në salla me fond të hapur. Sipërfaqja e strukturave horizontale kryesore dhe vertikale kryesore duhet të jenë MDF e lyer.

Trashësia e strukturës mbajtëse vertikale kryesore 2.5 cm e ndarjeve horizontale në mes 2.5 cm. Përgatitja e kutive mbajtëse të librave duhet të bëhet e tillë që të konsiderojnë një peshë të madhe librash për një sipërfaqe të vogël të tyre. Faqja e mbrapme e raftit është me përberje fiber. Ky raft është i ndarë dhe mban librat nga të dy anët pryesore të tij. Ky raft vjen si një formë piramide ku baza e tij është 210 x 65 cm. dhe me lart mbyllet. Raftet do të jenë me lyerje dhe ngjtrat e tyre do të jenë si në figurë.

Specifikime Teknike:

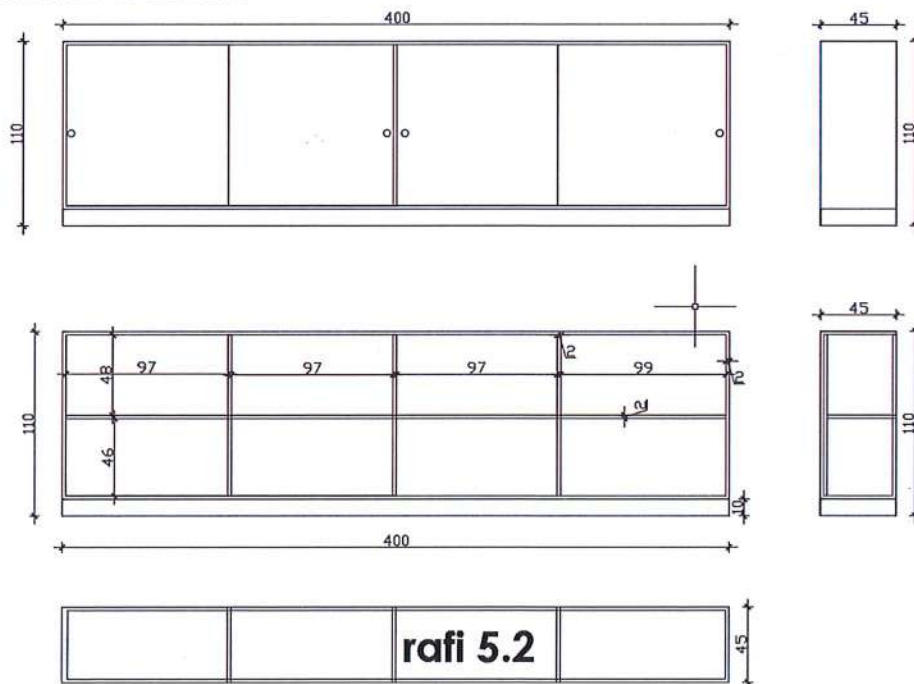
- Lartësia totale 120 cm trashësia e strukturës mbajtëse 2.5 cm
- Skeleti mbajtës do të jetë 10 cm i ngritur me platino nga dyshemeja.
- Struktura e sipërme mdf e lyer.



2. F.V Raftet biblioteke MDF te mbyllur me celes Pamje; 5.2 raftet kanë ndriçues Led

Rafti është i dizenuar për biblioteke. Përmasat e raftit janë (400 x120 x 40) cm dhe do të shkojnë nga një cep në cepin tjetër të librarisë. Sipërfaqja e strukturave horizontale kryesore dhe vertikale kryesore duhet të jenë MDF e lyer.

Trashësia e strukturës mbajtëse vertikale kryesore 2.5 cm e ndarjeve vertikale në mes 2.5 cm. Përgatitja e kutive mbajtëse të librave duhet të bëhet e tillë që të konsiderojnë një peshë të madhe librash për një sipërfaqe të vogël të tyre. Faqja e mbrapme e raftit është me perberje fiber me trashësi 3 mm. Në këtë korridor të bibliotekës do të jetë i njëjta bibliotekë si në figurë. Ngjyrat e mdf te lyer do te vendosen gjatë punimeve. Montimi do te realizohet me aksesore te fshehur.

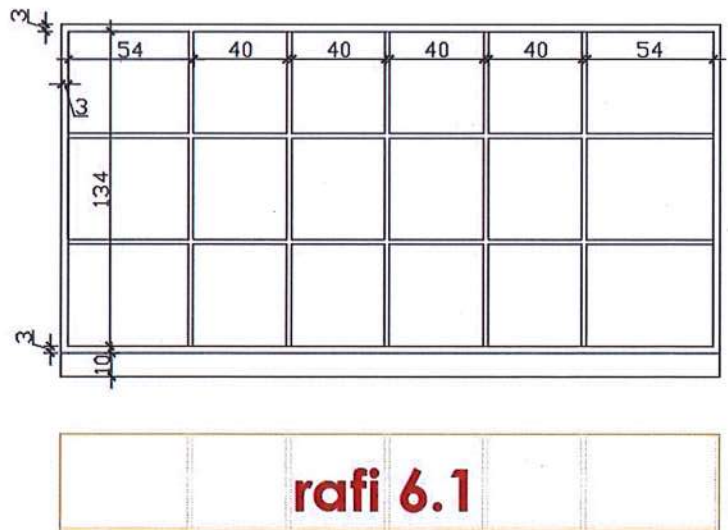
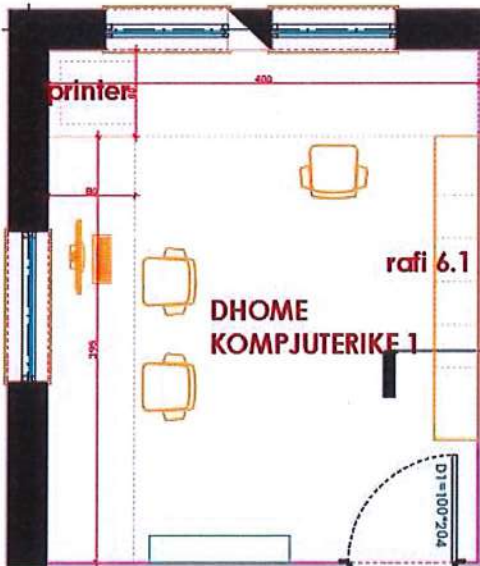


3. F.V Raft dhoma kompjuterike 2 (6.1) dhe (7.1) MDF rafte të hapura



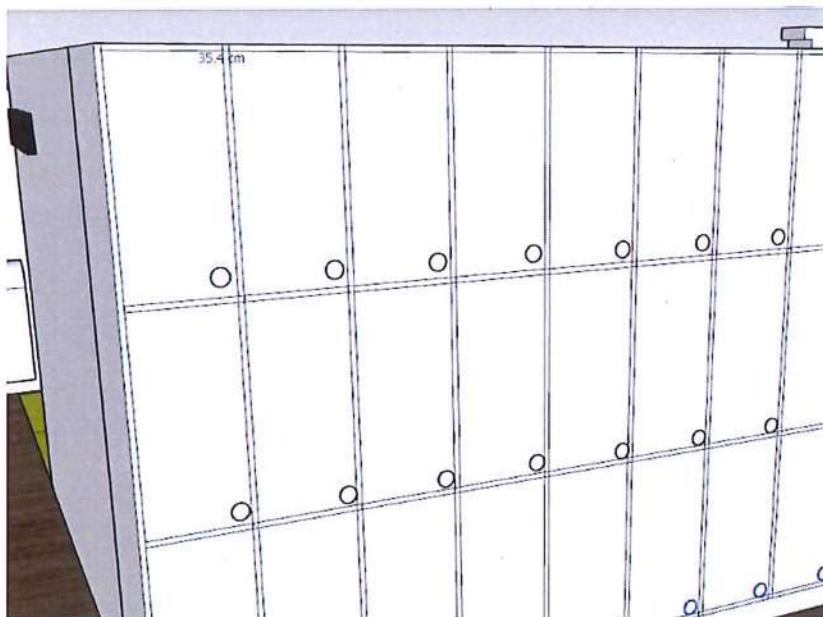
Rafti është i dizenuar për dhomën kompjuterike. Përmasat e një raftit janë (280 x150 x 40) cm. Ky raft do të jetë i hapur dhe do të shërbejë për vendosjen e strukturave të printimeve 3D. Sipërfaqja e strukturave horizontale kryesore dhe vertikale kryesore duhet të jenë MDF e lyer. Ngjyrat e tyre do të jenë të forta për të tërhequr vëmendjen e fëmijëve. Ky raft do të pozicionohet në faqen e murit përballë dritares.

Trashësia e strukturës mbajtëse vertikale kryesore të kornizës kryesore 3 cm e ndarjeve horizontale në mes 2 cm.





4. **F.V. Garderobe e mbyllur me çelës (170cm x 200 x 44 cm)**

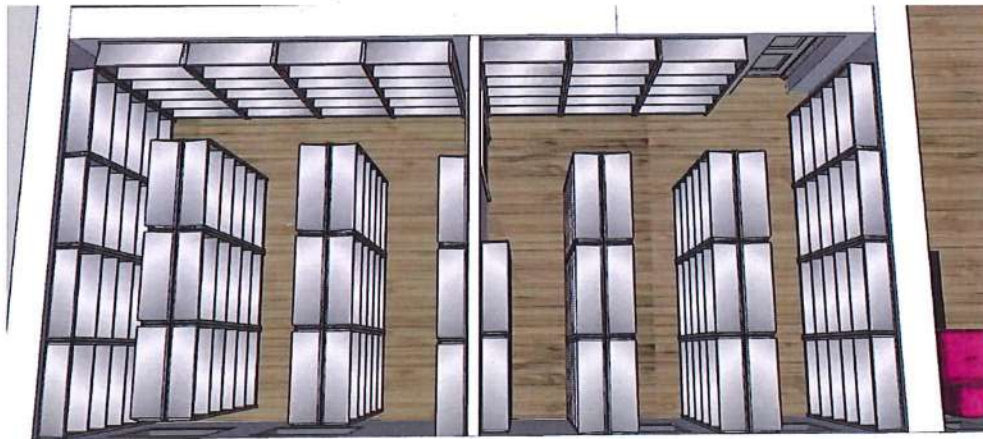


Raftet garderobe të mbyllur do të shërbejnë për depozitimin e sendeve personale të fëmijëve apo personelit. Pozicionimi i tyre do të jetë në zonën hyrëse të shkollëve. Raftet do të kenë çelës cdo ndarje e tyre. Raftete do të jenë 170 x 200 x 44 cm MDF të lyer.

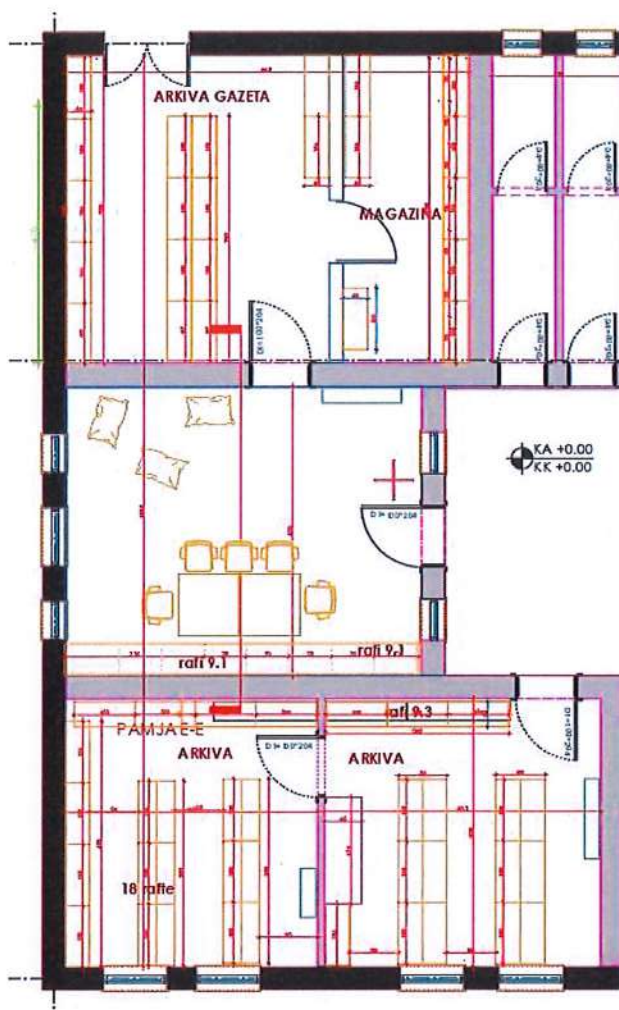
5. F.V.Rafte metalike për zonën e arkives kati -1 (100x30x220cm)

A. Raftet metalike do të pozicionohen në 3 salla të arkivës së ndodhur në katin -1 të bibliotekës.

- Raftet metalike të jenë prodhime cilësore dhe solide, nga çelik S 400 i zinguar, me procesin SENDZIMIR, praktikisht i pakorrodueshëm.
- Permasat (gjerësi x thellesi x lartësi): 100x30x220 cm
- Këmbët të jenë të jone 10 cm nga toka. Këmbët e skeletit të jenë prej metali cilësi e parë, me spesor jo më të vogël se 1.2 mm. Këmbët të jenë me dallgëzime të studiuara në mënyrë që të mbajnë pesha të mëdha dhe me fole të cilat të shërbejnë për futjen e ganxhave mbajtëse të sergjeneve. Montimi i këmbëve me sergjenet të mos bëhen me bulona, por me ganxha mbajtëse të konfiguruar.
- Shtresat e sergjenët të jenë prej llamarine me trashësi jo më pak se 1.2mm e cilësi e parë, e punuar me forma që të mbajnë peshën e shpërndarë në mënyrë uniforme në të gjithë sergjenin.
- Sergjenët të jenë me përmasa(gjerësi x thellesi x lartësi) 100x40cm x 30 cm .
- Lartësia e rafteve duhet të jetë 30cm, e ndarë në 7 kate.
- Peshëmbajtja jo më pak se 150kg.
- Ngjyra e rafteve të jetë gri.
- Sipas modelit në fig.



6. F.V.Rafte metalike për zonen e arkives kati -1 (100x40x220cm)



Raftet metalike do të pozicionohen në 3 salla të arkivës së ndodhur në katin -1 të bibliotekës. Shpërndarja e tyre do të funksionojë si në planimetritë përkatëse.

B. Raftet metalike do të pozicionohen në 3 salla të arkivës së ndodhur në katin -1 të bibliotekës.

- Raftet metalike të jenë prodhime cilësore dhe solide, nga çelik S 400 i zinguar, me procesin SENDZIMIR, praktikisht i pakorrodueshëm.

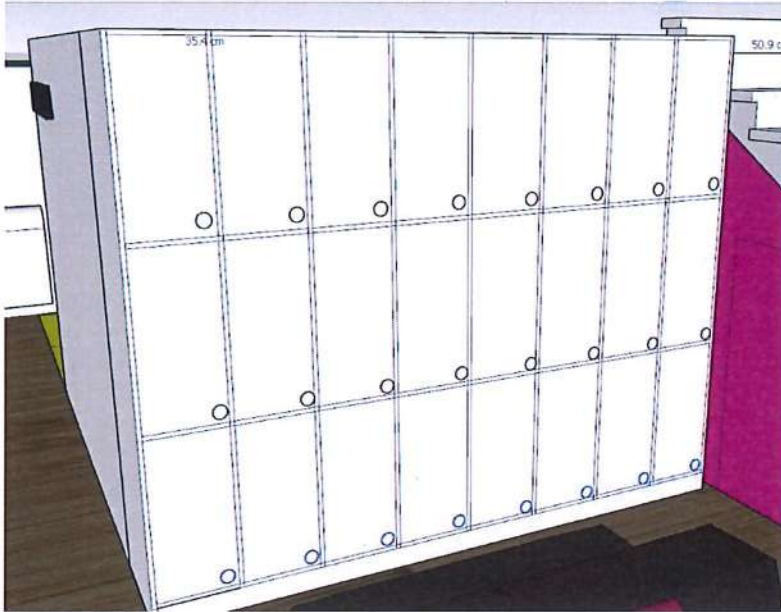
- Permasat (gjerësi x thellesi x lartësi): 100x40x220 cm

- Këmbët të jenë të jenë 10 cm nga toka. Këmbët e skeletit të jenë prej metali cilësi e parë, me spesor jo më të vogël se 1.2 mm. Këmbët të jenë me dallgëzime të studiuara në mënyrë që të mbajnë pesha të mëdha dhe me fole të cilat të shërbejnë për futjen e ganxhave mbajtëse të sergjeneve. Montimi i këmbëve me

sergjenet të mos bëhen me bulona, por me ganxha mbajtëse të konfiguruar.

- Shtresat e sergjenët të jenë prej lllamarine me trashësi jo më pak se 1.2mm e cilësi e parë, e punuar me forma që të mbajnë peshën e shpërndarë në mënyrë uniforme në të gjithë sergjenin.
- Sergjenët të jenë me përmasa(gjerësi x thellesi x lartësi) 100x40cm x 30 cm .
- Lartësia e rafteve duhet të jetë 30cm, e ndarë në 7 kate.
- Peshëmbajtja jo më pak se 150kg.
- Ngjyra e rafteve të jetë gri.
- Sipas modelit në fig.

7. F.V. Garderobe e mbyllur me celes (295x 200x60 cm)



Raftet garderobe të mbyllur do të shërbejnë për depozitimin e sendeve personale të fëmijëve apo personelit. Pozicionimi i tyre do të jetë në zonën e shkallëve të katit -1. Raftet do të kenë çelës çdo ndarje e tyre. Raftet do të jenë 170x 200x 44 cm MDF të lyer.

Projektuesi:

Ark.Edona Venxha

Drejtor DPPTMK

Ndriçim Hoxha