

## **TERMAT E REFERENCËS**

***OBJEKT: SUPERVIZION “RIKONSTRUKSION PJESOR I RRJETIT TE UJESJELLESIT NE BASHKIN DURRES”***

Në hartimin e termave të referencës grupi i punës u mbështet në V.K.M Nr. 354, datë 11.05.2016 “PËR MIRATIMIN E MANUALIT TË TARIFAVE PËR SHËRBIME NË PLANIFIKIM TERRITORI, PROJEKTIM, MBIKQYRJE DHE KOLAUDIM”.

Projekti qe trajtohet parashikon zgjidhjen e problematikes se furnizimit me uje te:

Linja shperndarese fshatin Arapaj

Linja shperndarese ne Plepa

Linja shperndarese fshati Rade

Linja shperndarese Manez

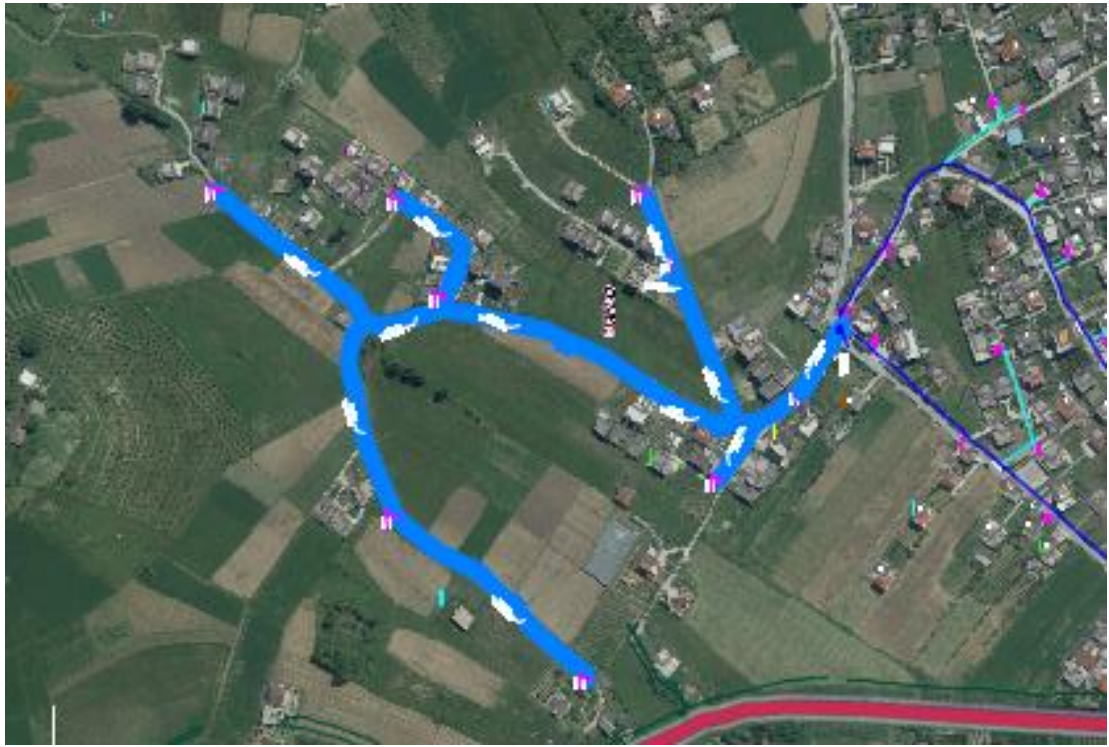
Linja shperndarese Borce

Linja shperndarese Shenavlash

Linja shperndarese fshati Shkallnur

Linja e pompave depo nr.2/1 Lagja nr.8

Gjithëashtu në këtë projekt përfshihet dhe zëvendësimi i matesave te cilet jane jasht funksionit ose jane montuar mbi 5 vite..



**Ortofoto e fshatit Arapaj**



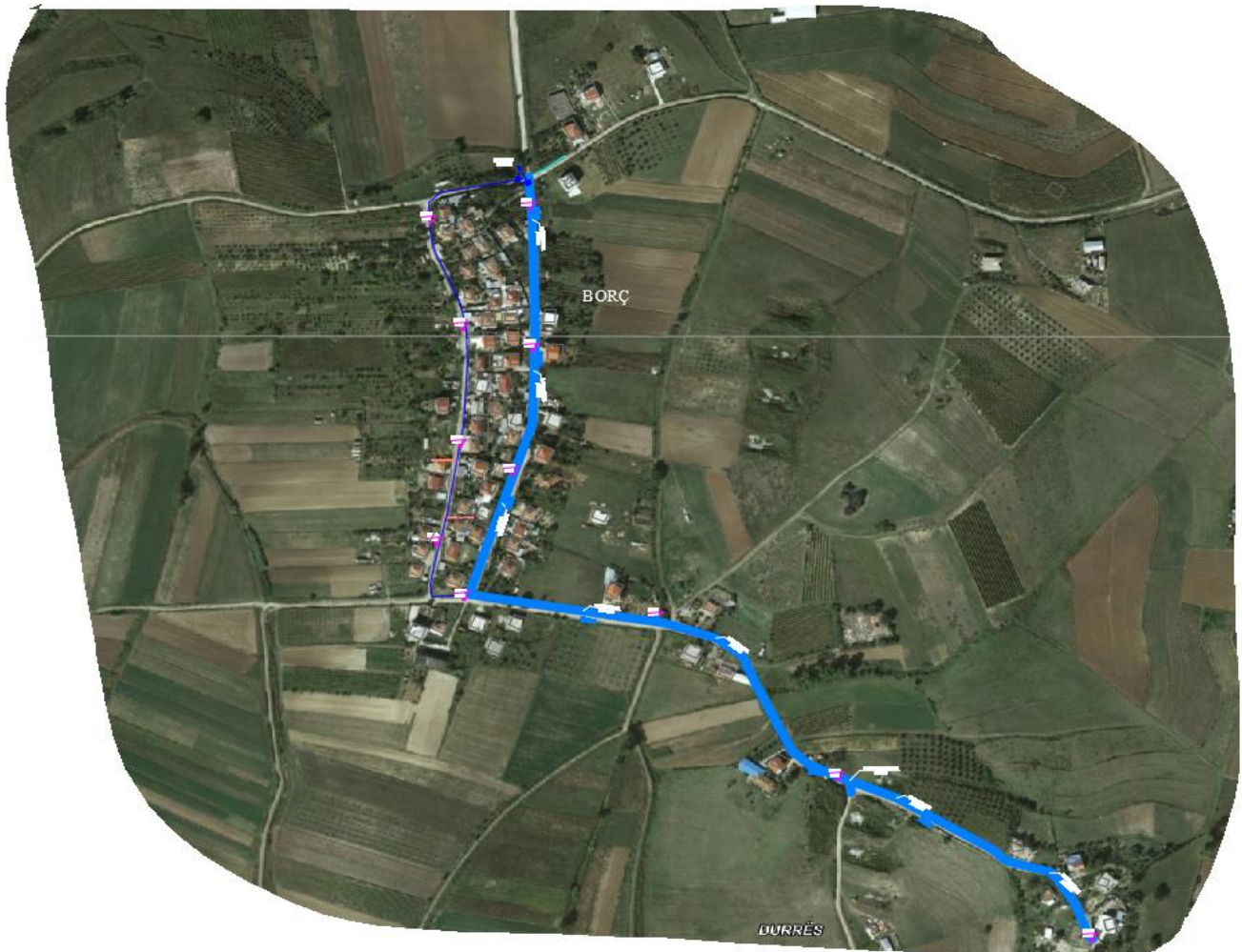
**Ortofoto e Zones Plepa**



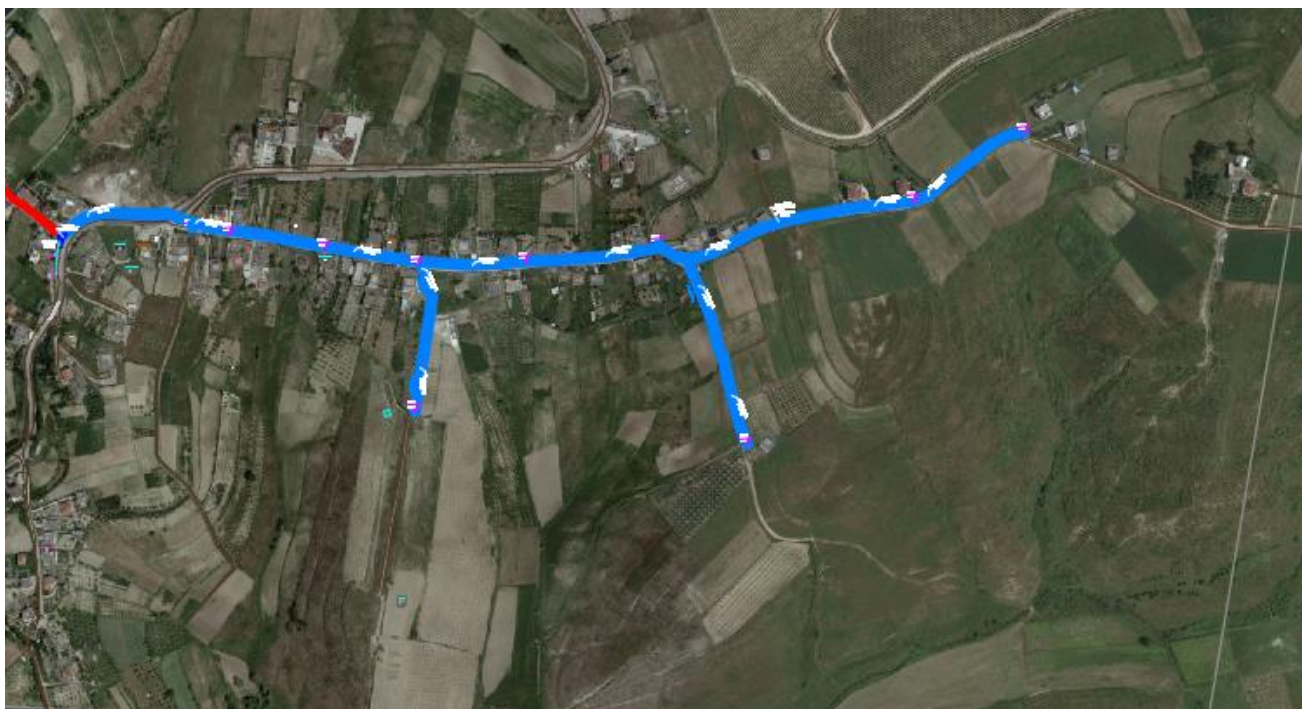
**Ortofoto e fshatit Rade**



**Ortofoto e Zones Manez**



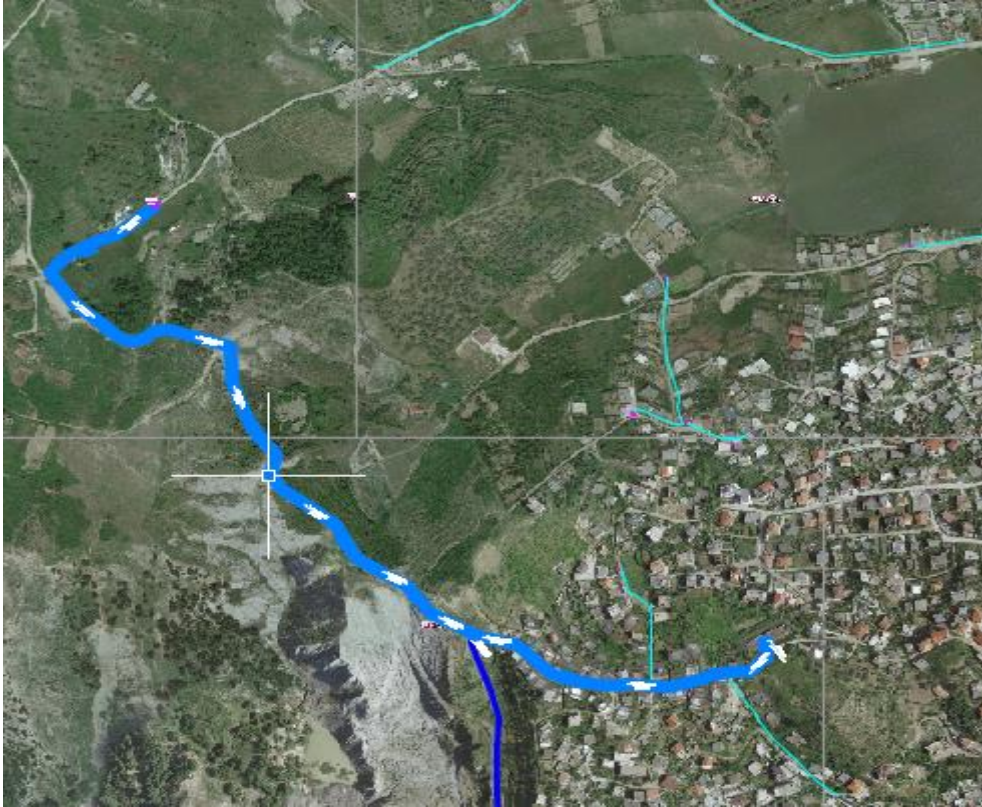
**Ortofoto e fshatit Borçe**



**Ortofoto e fshatit Shkallnur**



**Ortofoto e fshatit Shenavlash**



### **Ortofoto e Linjes se pompave Depo nr.2**

Zona qe trajtohet nga projekti eshte pjesore dhe ka si qellim qe te zevendesohet tubacioni i vjeter ose te shtrohet linje e re , per te rritur orarin e furnizimit dhe cilesin e ujit qe shkon ne konsumatoret. Projekti ka si qellim eliminimin e difekteve qe per ndermarrjen kan nje kosto te madhe e cila eshte e pervitehme ne mirmebajtjen e tyre. Specialishtet e departamentit teknik kane arritur ne perfundimin qe keto zona qe jan futur ne projekt duhet te behet investim.

Para viteve 90 pjesa me e madhe e siperfaqes qe mbulon projekti ka qene toke buqesore dhe me pak banesa. Pas viteve 90 ndryshoi menyra e zhvillimit dhe intesiteti i zhvillimit ne kohe, lartesi dhe territor duke krijuar problem ne rretet ekzistuese te furnizimit me uje te cilat nuk jane projektuar per intesitetin e ri te banesave, sherbimeve, normat e per banore dhe kerkesat e reja. Kane kaluar 30-vite qe nga ndryshimi i sistemit dhe ne rrjetin e shperndarjes jane bere rikonstruksione pjesore duke mos i dhene zgjidhje perfundimtare furnizimit me uje 24-ore te zones.

Aktualisht ne zonen e projektit kapacitetet e depove te ujit nuk perballojne nevojen e furnizimit me per uje 24-ore dhe konsumin ne moment maksimal si dhe nje pjese e zones furnizohet direkt nga tubacioni i stacionit te pompave te Fushekuqes duke ulur sasine e ujit qe vjen ne depo e per rrjedhoje dhe mundesine e furnizimit ne oren e pikut te konsumatoreve.



Në bazë të Udhëzimit Nr.1, datë 16.06.2011, “Për disa ndryshime në udhëzimin Nr.3, datë 15.02.2001, të Këshillit të Ministrave, “Për mbikqyrjen dhe kolaudimin e punimeve të ndërtimit”, të ndryshuar:

Mbikqyrja e punimeve kryhet nga persona fizikë dhe juridikë të paisur me certifikatë personale përkatëse. Mbikqyrja e punimeve për objekte që ndërtohen me financim publik, emërohet nga investitori pas zgjedhjes me prokurim në përputhje me Ligjin nr.162/2020, “Për prokurimin publik”.

Koha e mbikqyrjes së punimeve lidhet me kohën e zgjatjes së punimeve dhe fillon nga data e lidhjes së kontratës me firmën zbatuese.

Në përfundim të punës mbikqyrësi i punimeve dorëzon me proces verbal te investitori dokumentacionin teknik të mbajtur gjatë zbatimit të punimeve.

### **Grupi i Specifikimeve Teknike:**

Ing.Lorenc Facja

Ing.Nikolla Simaku

Z.Ivo Doçi